

Praxishygiene leicht gemacht


Zeit sparen durch einfache Aufbereitung.

Die Mundspiegel sind autoklavierbar und form- wie farbbeständig.



Interesse an einem GRATIS-Muster? Einfach per E-Mail bestellen: aftersales@hahnenkratt.com

Das RKI empfiehlt vor der Aufbereitung die Demontage aller zerlegbaren Medizinprodukte. Unsere RELAX-Linie bietet dazu den entscheidenden Vorteil: Griff und Mundspiegel sind aus einem Stück und müssen nicht zerlegt werden. Ein weiterer Vorteil ist der exakt plane Übergang von Spiegel zur Fassung, so können sich keine Ablagerungen absetzen. Die RELAX-Mundspiegel sind einfach in der Aufbereitung und sparen so wertvolle Zeit. Ein Langzeit-Praxistest am ZZMK-Carolinum (Goethe-Universität Frankfurt am Main) bestätigte den RELAX-Mundspiegeln

eine Reihe an exzellenten Eigenschaften: farb- und formbeständig, säurefest, Plaque-Indikator fest, ausgewogen leicht, autoklavierbar und für den RDG geeignet. Die RELAX stehen als FS ULTRA mit ultrahellem Spiegel und als FS Rhodiumspiegel mit Antihafteffekt zur Verfügung. 


E. HAHNENKRATT GmbH

Tel.: +49 7232 3029-0
www.hahnenkratt.com

Kabellose Freiheit und KI-gestützte Planung

Intraoralscanner und Software für effizienteren Workflow.

DEXIS erweitert sein Produktportfolio mit dem DEXIS Improvo Intraoralscanner, welcher auf der Software IS ScanFlow 2.0 basiert. Der exklusiv von DEXIS entwickelte Improvo setzt neue Maßstäbe in der dentalen Bildgebung und bietet beeindruckende Geschwindigkeit, Präzision und kabellose Freiheit. IS ScanFlow 2.0 bietet zudem eine vollständige Integration mit DTX Studio™ Clinic, dem zentralen Bildgebungs-Hub von DEXIS für intraorale und extraorale, 2D- und 3D-Daten. Die KI-gestützte Plattform optimiert Diagnose, Patientenkommunikation und

Behandlungsplanung sowie die Erstellung von Bohrschablonen. Mit dieser Integration können Improvo Benutzer die Falleinrichtung automatisieren, DVT- und Intraoralscans einfach zusammenführen und die Behandlungsplanung direkt am Behandlungsstuhl abschließen. 

DEXIS

www.dexis.com

- ☐ **Schlankeres Design:** 20 Prozent kompakter als die IS 3800 Familie
- ☐ **Höhere Geschwindigkeit:** Bis zu 40 Bilder pro Sekunde (FPS)
- ☐ **Erweiterte Tiefenschärfe:** 25 mm (– 2 bis + 23 mm)
- ☐ **Parallele Verarbeitung:** Nutzung GPU-basierter paralleler Verarbeitungstechnologie für detaillierte, verfeinerte Meshes, höhere Datendichte und schnellere Verarbeitung
- ☐ **Nahtlose Integration:** Große Auswahl an Integrationen mit führenden Drittanbietern



Die Highlights des **DEXIS Improvo** mit IS ScanFlow 2.0

Sanft und präzise

Neues minimalinvasives Behandlungskonzept für MIH.

MIH (Molaren-Inzisiven-Hypomineralisation) betrifft weltweit jedes siebte Kind. Oft leiden die Patienten nicht nur unter den ästhetischen Beeinträchtigungen, sondern auch unter starken Zahnsensibilitäten. Selbst soziale Ausgrenzung ist keine Seltenheit. Dennoch gibt es bislang kaum altersgerechte Behandlungsmöglichkeiten für diese junge Patientengruppe. DMG präsentiert nun eine neue, schonende Behandlungsoption.




Infiltration mit Icon: Gamechanger für MIH-Patienten

Das minimalinvasive Infiltrationsverfahren mit Icon Vestibular bietet eine effektive und sanfte Lösung für MIH an Frontzähnen. Der behandelte Bereich passt sich nahtlos dem gesunden Zahnschmelz an. Zudem bleibt die gesunde Zahnschmelz erhalten – ein entscheidender Vorteil in der Behandlung junger Patienten.

Medizinisches Bleaching, passgenaue 3D-Bleachingschiene

Für ein optimales Gesamtergebnis ist es erforderlich, die Zähne auf die Infiltration vorzubereiten. Durch die Vorbehandlung der Schmelzopazitäten werden die Läsionen konditioniert. Mit dem Flairesse Bleaching Gel steht nun ein Medizinprodukt zur Verfügung, das dank seiner niedrigen Konzentrationen diese Vorbereitung auf

schonende Art ermöglicht – auch bei Kindern und Jugendlichen. Ein weiterer Baustein ist die 3D-gedruckte DentaMile Bleachingschiene. Entscheidende Pluspunkte: präzise, individuell anpassbare Reservoirs und die ausgezeichnete Randabdichtung. 

DMG

Tel.: 0800 3644262 (Kostenfreies Servicetelefon)
www.dmg-dental.com



Mehr Infos zur neuen MIH-Behandlung auf www.dmg-dental.com/mih-workflow



Perfekte Kontur, klare Sicht

Blue View VariStrip™ – die konturierte Frontzahnmatrize von Garrison Dental Solutions.

BlueView VariStrip™
Contoured Anterior Matrices



Die konturierte Frontzahnmatrize Blue View VariStrip (VS01) von Garrison Dental Solutions bietet die optimale Krümmung und Bandhöhe für alle Restaurationen im Frontzahnbereich. Der 0,05 mm dünne Polyesterstreifen ist dreidimensional vorgeformt und lässt sich interproximal platzieren und verschieben, bis die Höhe perfekt passt.

Dank der Vorkonturierung können Zahnärzte die okklusal-gingivale Anatomie leicht nachbilden und erzielen präzise Ergebnisse. Gleichzeitig werden typische Probleme wie flache Zahnzwischenräume, schwarze Dreiecke oder Stellen, an denen Lebensmittel hängen bleiben, zuverlässig verhindert.

Die bläuliche Blue View™-Tönung sorgt für einen hervorragenden Kontrast zwischen Matrize und Zahnstruktur, ohne die Polymerisation des Komposits zu

beeinträchtigen. Dadurch sind Präparationsränder sowie die korrekte Platzierung der Matrize jederzeit deutlich erkennbar.

Mit ihrer variablen Breite von 5 bis 10 mm bietet VariStrip™ stets die richtige Höhe für alle Frontzähne und ist damit die ideale Lösung für ästhetisch hochwertige Frontzahnrestorationen. **DI**

Garrison Dental Solutions Deutschland

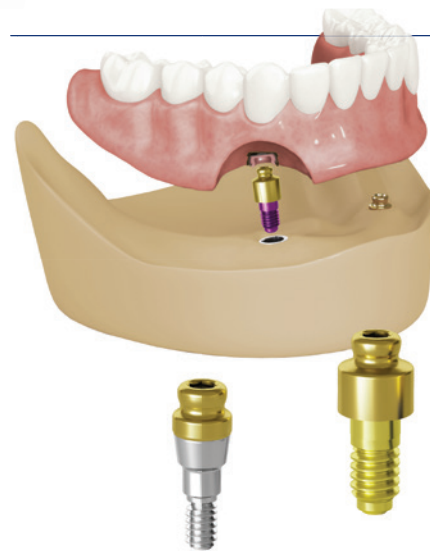
Tel.: +49 2451 971409
info@garrisondental.net
www.garrisondental.com



Stabiler Zahnersatz mit ODSecure®

Sichere Prothesenfixierung auf CAMLOG®, CONELOG® und iSy® Implantaten.

Prothesen sitzen häufig nicht optimal, bewegen sich und führen dadurch zu schmerzhaften Druckstellen. Die Patienten können dann weder richtig abbeißen noch gut kauen, was ihre Lebensqualität deutlich einschränkt. Mit dem ODSecure System (Over-Denture Secure System) für die sichere Fixierung von herausnehmbarem Zahnersatz auf CAMLOG, CONELOG und iSy Implantaten lassen sich diese Probleme komfortabel beheben. Das zum 1. Juli 2025 in Deutschland, Österreich und der Schweiz eingeführte ODSecure System verfügt über Aufbauten mit einem der branchenweit flachsten Profile, was eine flexible Gestaltung der Prothesenbasis ermöglicht. Davon profitieren insbesondere Patienten mit atrophiertem Unter- und Oberkiefer. Die ODSecure Aufbauten sind in unterschiedlichen Durchmessern und Gingivahöhen verfügbar. **DI**



CAMLOG Vertriebs GmbH

Tel.: +49 7044 9445-100
info.de@camlog.com
www.camlog.de



Strahlendes Lächeln mühelos

Professionelle Zahnaufhellung – ganz bequem für zu Hause.

Opalescence Go™, mit einer 6%igen Wasserstoffperoxidkonzentration, ist die professionelle Alternative zu frei verkäuflichen Zahnaufhellungsprodukten. Durch seinen angenehmen Geschmack und die einfache Anwendung ist Opalescence Go optimal geeignet, um Patienten mit der Zahnaufhellung vertraut zu machen oder um eine Auffrischung vorzunehmen. Nach einer Erstbehandlung in der Zahnarztpraxis, kann Opalescence Go ganz unkompliziert zu Hause angewendet werden – gebrauchsfertig aus der Packung.

Lästiges und langwieriges Warten auf Modelle oder individuelle Aufhellungsschienen entfällt. Der Gebrauch der vorgefüllten UltraFit Trays ist denkbar simpel. Die UltraFit Trays haben einen komfortablen Sitz und passen sich individuell an jedes Lächeln an. Mit Opalescence Go wird die professionelle Zahnaufhellung einfach,



stressfrei und erschwinglich. Bereits fünf bis zehn Anwendungen, mit einer Tragezeit von je 60 bis 90 Minuten, sind ausreichend, um hervorragende Ergebnisse zu erzielen.

Die enthaltene PF-Formel mit Kaliumnitrat und Fluorid dient zur Stärkung des Zahnschmelzes während des gesamten Aufhellungsprozesses. Opalescence Go ist in den beiden erfrischenden Geschmacksrichtungen Minze und Melone erhältlich. Aufgrund der unkomplizierten Anwendung und der herausragenden Ergebnisse wurde Opalescence Go mehr und mehr zum beliebten und bekannten Trendprodukt.

Nicht ohne Grund empfehlen Zahnärzte weltweit ihren Patienten Opalescence Go! **DI**

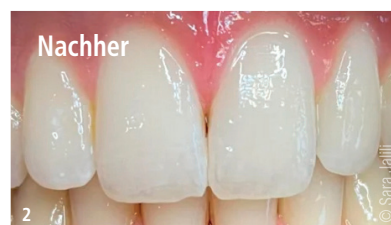
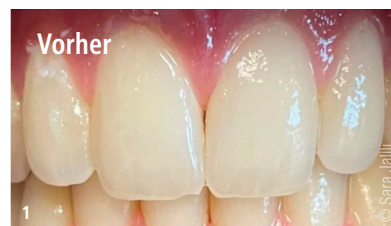


Abb. 1+2: Vor und nach der Zahnaufhellung mit Opalescence Go™, Behandlung durchgeführt von Zahnärztin Sara Jalili (Oslo, Norwegen).

Ultradent Products GmbH

Tel.: +49 2203 3592-0
infoDE@ultradent.com
www.ultradentproducts.com



Effiziente Füllungsvorbereitung

Kompositwärmer verbessert Fließfähigkeit auf Knopfdruck.



Müheloses Ausbringen, höhere Fließfähigkeit und eine noch bessere Adaptation an die Zahnhartsubstanz: Das sind die Hauptargumente für das Erwärmen eines Kompositfüllungsmaterials. Für optimale Abläufe und höchste Sicherheit ist es allerdings wichtig, geeignetes Equipment sowie für die Erwärmung zugelassene Materialien zu verwenden. Beides bietet Solventum (ehemals 3M Health Care) mit dem Solventum™ Filtek™ Kompositwärmer sowie 3M™ Filtek™ Füllungsmaterialien.

Der neue Kompositwärmer sorgt auf Knopfdruck für eine höhere Fließfähigkeit. Dank seines kompakten, leichten Designs lässt er sich einfach in jede Praxis integrieren. Das Erwärmen nimmt kaum Zeit in Anspruch: Nach zehnminütigem Aufheizen

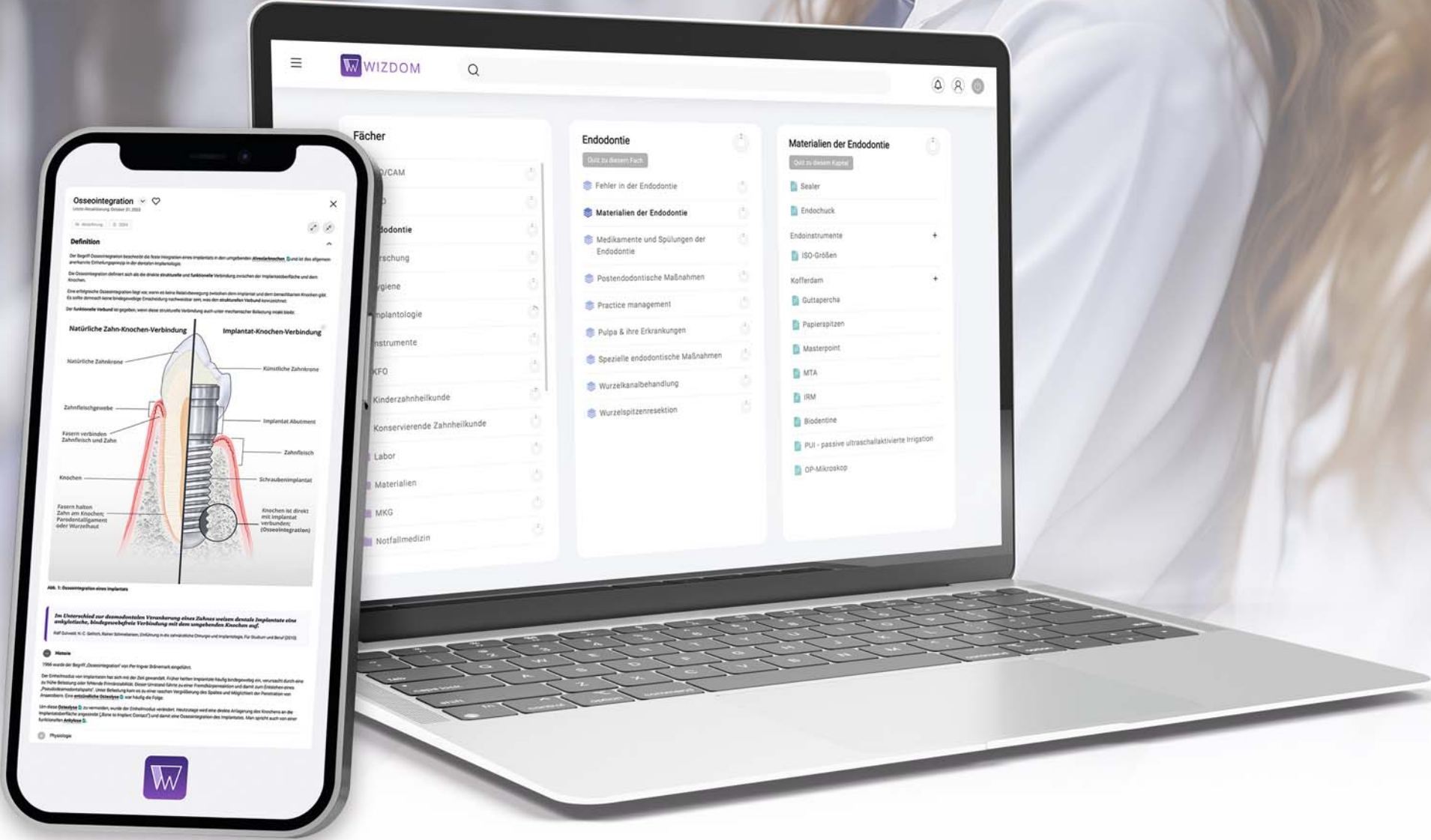
sind Kompositkapseln innerhalb von zwei Minuten, Flowable-Spritzen in fünf Minuten sicher erwärmt. Zudem ist das Gerät mit einem abnehmbaren, tragbaren Halter ausgestattet, der das Material am Behandlungssstuhl bis zu seinem Einsatz warmhält. Für eine einfache Anwendung sorgt neben der Einknopfbedienung die leicht zu reinigende und zu desinfizierende Oberfläche. **DI**

Solventum Germany GmbH

Tel.: +49 8152 700-0
www.solventum.com/de



Die revolutionäre Lernplattform für Zahnmedizin



14 Tage kostenfrei testen



Einfach auf www.wizdom.me registrieren oder QR-Code scannen und 14 Tage kostenfrei nutzen.

SCAN ME



www.wizdom.me