

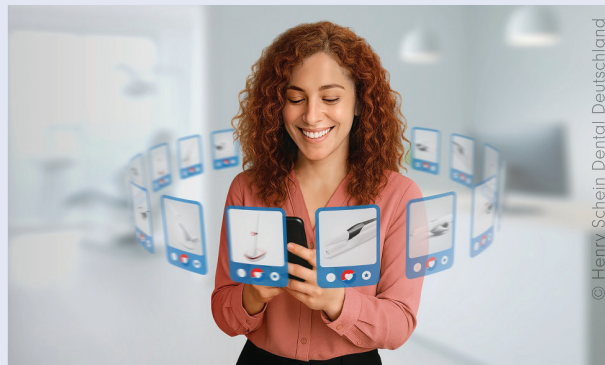
## Henry Schein Dental startet neue Veranstaltungsreihe „Speed-Dating Intraoralscanner“

Für viele Zahnarztpraxen und Dentallabore ist die Entscheidung für einen Intraoralscanner längst keine Frage des „Ob“, sondern des „Welchen“. Genau hier setzt das neue Veranstaltungsformat „Speed-Dating Intraoralscanner“ von Henry Schein Dental an: kompakt, interaktiv und individuell. In kurzer Zeit erhalten Zahnärztinnen, Zahnärzte und Dentallabore einen strukturierten Überblick über marktführende Intraoralscanner – darunter Modelle von Dentsply Sirona®, 3Shape®, Shining 3D® und FUSSEN™ by orangedental – und erfahren, welcher Scanner optimal zu ihren Anforderungen und digitalen Workflows passt. Die Henry Schein-Spezialistinnen und -Spezialisten begleiten dabei persönlich – für eine fundierte Entscheidung und das „Perfect Match“.

Die Veranstaltungsreihe bietet verschiedene Formate, die auf unterschiedliche Informationsbedürfnisse zugeschnitten sind:

- Demo-Termin vor Ort: Live-Demo und Hands-on in einer Henry Schein-Niederlassung – erleben, anfassen, selbst testen.
- Live-Webinar mit einem erfahrenen CAD/CAM-Experten: Einstieg in die digitale Abformung und Überblick über den digitalen Workflow.
- 1:1 Online-Beratung: Individuelle Bedarfsanalyse und persönliche Lösungsfindung mit einem CAD/CAM-Spezialisten. Über eine Buchungsplattform lässt sich bequem ein individuell passender Termin mit einem CAD/CAM-Spezialisten vereinbaren – abgestimmt auf die persönlichen Bedürfnisse.

Ziel der Veranstaltungsreihe ist es, Antworten auf die häufigsten Fragen rund um den Einstieg in die digitale Abformung



© Henry Schein Dental Deutschland

zu geben: Welcher Scanner passt zu meinem Behandlungskonzept? Welche Unterschiede gibt es bei Ausstattung, Preis und Finanzierung? Wie gelingt die Integration in den Praxis-Workflow? Und wie funktioniert die Datenübertragung ins Labor?

Weitere Informationen wie einen umfassenden Intraoralscannervergleich finden Interessierte auch im Henry Schein MAG unter: [www.henryschein-mag.de/intraoralscanner/vergleich](http://www.henryschein-mag.de/intraoralscanner/vergleich).

Jetzt anmelden unter: [www.hsmag.de/speeddating1](http://www.hsmag.de/speeddating1).

**Henry Schein Dental Deutschland GmbH**

[www.henryschein-dental.de](http://www.henryschein-dental.de)

## Internationales Symposium der Modern Dental Europe 2026 in Lissabon

Am 5. und 6. Juni 2026 lädt Permadental, Teil der Modern Dental Europe, Zahnärztinnen und Zahnärzte zum nächsten großen Symposium nach Portugal ein. Nach dem Erfolg des Ibiza-Symposiums 2025 steht im Hotel Cascais Miragem Health & Spa alles im Zeichen der digitalen Transformation in Zahnarztpraxen. Zwei Tage lang erwarten Sie im eleganten Hotel mit atemberaubendem Meeresblick Vorträge von Weltklasse, praktische Workshops und exklusive Networking-Möglichkeiten. Dies

ist Ihre Gelegenheit, die Zukunft der digitalen Zahnmedizin zu entdecken – von KI-gesteuerten Arbeitsabläufen bis hin zu fortschrittlichen ästhetischen Lösungen.

Über 20 internationale Keynote-Speaker präsentieren die neuesten Entwicklungen in:

- digitalen Workflows für Praxis und Labor
- KI-gestützten Behandlungsprozessen
- modernen Materialien für ästhetische Lösungen

Teilnehmende erhalten 18 Fortbildungspunkte gemäß den Richtlinien der BZÄK. Die Konferenzsprache ist Englisch, Live-Übersetzungen werden in vielen Sprachen angeboten.

### Komfort trifft Networking

Dank Zimmerkontingent direkt im Veranstaltungshotel profitieren Teilnehmende von kurzen Wegen und maximalem Komfort. Ein Highlight ist das exklusive Sea-View Networking Event am 5. Juni – mit kulinarischen Highlights und Austausch auf höchstem Niveau.

### Jetzt anmelden

Schon 2025 reisten allein aus Deutschland fast 70 Teilnehmende zum internationalen Event nach Ibiza. Für das Symposium in Portugal im kommenden Jahr wird ein noch größerer Zuspruch erwartet – auch dank attraktiver Sonderkonditionen für Zahnmedizinische Fachangestellte.

**Permadental GmbH**

[www.permadental.de/ttpdd-portugal](http://www.permadental.de/ttpdd-portugal)

TTPDD  
Portugal



## Bausch Arti-Ceram Artikulationspapier

Zur Erzielung einer optimalen Farbangleichung an die natürliche Zahnschubstanz bieten sich verschiedene Keramikarten an, darunter Glaskeramik, Zirkonoxidkeramik und Feldspatkeramik. Diese Materialien finden Anwendung bei (temporären) Kronen sowie Inlays und Onlays und lassen sich für eine herausragende Ästhetik hochglänzend polieren. Allerdings ergeben sich bei der Anpassung der Okklusion mit diesen glänzenden Materialien, die oft mittels CAD/CAM-Technologien hergestellt werden, Herausforderungen für Zahnärztinnen und Zahnärzte, da herkömmliche Prüfmittel zur Okklusionsprüfung oft nicht ausreichend sind.



Um Frühkontakte effektiv identifizieren zu können, haben wir uns intensiv mit dieser Problematik auseinandergesetzt und uns für die bewährte und in der Dentaltechnik seit Jahrzehnten etablierte Farbe GRÜN entschieden. Dieser Farbton bietet den entscheidenden Vorteil, dass er dank spezieller Farbpigmente auf den ästhetischen Hochglanzoberflächen der Keramiken deutlich sichtbar und kontrastreich hervortritt. Unser Produkt Arti-Ceram ist dabei in zwei Stärken, 200 µm und 100 µm, in Streifen sowie in Hufeisenform verfügbar und ermöglicht eine präzise Anpassung der Okklusion, um die bestmögliche Funktion und Ästhetik zu gewährleisten.

**Dr. Jean Bausch GmbH & Co. KG**  
www.bauschdental.de

## In zwei Klicks zur korrekten Dosierung: Der digitale Dosierrechner macht's möglich

Orotol plus aus dem Hause Dürr Dental ist ein hochwirksames Konzentrat für die gleichzeitige Desinfektion, Desodorierung, Reinigung und Pflege von zahnärztlichen Sauganlagen sowie Mundspülbecken. Außerdem ist es für alle Amalgamabscheider geeignet. Ausgewählte Desinfektions- und Reinigungskomponenten bewirken eine intensive, trotzdem material-schonende, schaumfreie Pflege – und das seit 60 Jahren! Jede Praxis weiß: Beim Ansetzen von Desinfektions- und Reinigungsmittellösungen ist die exakte Dosierung des Produkts die zwingende Voraussetzung für eine uneingeschränkte Wirksamkeit und somit den langfristigen Werterhalt der Sauganlage. Unterdosierungen wirken nicht zuverlässig, Überdosierungen bergen die Gefahr von Material- oder Gesundheitsschädigungen.

### Hygiene-Quick-Tipp

Um hinsichtlich der korrekten Dosierung keine Fragen aufkommen zu lassen, stellt Dürr Dental Nutzern online einen Dosierrechner zur Verfügung. Hierzu einfach die Produktkonzentration von Orotol plus oder dem Spezialreiniger MD 555 cleaner

## Starke Patientenbindung durch smarte Kommunikation

Eine enge Patientenbindung ist entscheidend für den Praxiserfolg – und gelungene Kommunikation der Schlüssel dazu. Digitale Tools unterstützen Zahnärzte, Vertrauen aufzubauen und den Service zu verbessern. Automatisierte Terminerinnerungen und Onlinebuchungen reduzieren Ausfälle und entlasten das Team. Mit der Concept App erhalten Patienten transparente Therapiepläne, Kostenübersichten und können Einverständniserklärungen papierlos unterschreiben. Auch gezielte Maßnahmen für Angstpatienten und Kinder sowie kontinuierliche Schulungen im Team stärken die Bindung. Trotz notwendiger Investitionen in Technik, Schulung und Datenschutz überwiegen die Vorteile klar: Praxen arbeiten effizienter und Patienten fühlen sich bestens aufgehoben.

**LINUDENT**  
Praxissoftware für Zahnärzte · KFO



Mehr dazu im Ratgeber „Effektive Patientenkommunikation“: [www.linudent.de/patientenkommunikation](http://www.linudent.de/patientenkommunikation).

**PHARMATECHNIK GmbH & Co. KG – LinuDent**  
www.linudent.de

auswählen, die relevante Wassermenge anklicken und schon ist die erforderliche Menge an Kappe(n) ersichtlich. Gleichzeitig ist der Berechnung die Konzentratmenge in Millilitern zu entnehmen – transparenter und sicherer ist Praxishygiene kaum möglich.

**DÜRR DENTAL SE**  
www.duerrdental.com

Dosierrechner



© DÜRR DENTAL SE