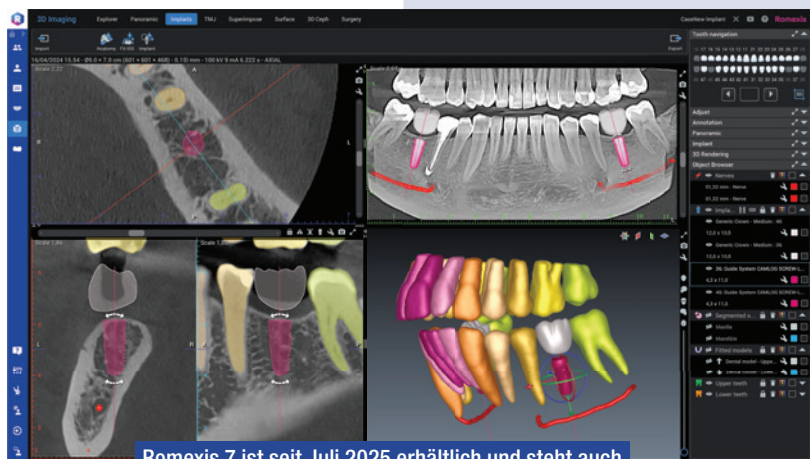


## KI-gestützte All-in-one-Software für die digitale Zahnmedizin

Mit Romexis 7 präsentiert KaVo die neueste Generation der bewährten Röntgensoftware, erstmals mit vollständig integrierten KI-Funktionen und entwickelt, um den Praxisalltag durch intelligente Assistenzsysteme deutlich zu vereinfachen. Die Software automatisiert zahlreiche Routineaufgaben, von der automatischen Zahnnummerierung und der Segmentierung anatomischer Strukturen, über Bildüberlagerung bis hin zur intelligenten Implantatplanung. Neu ist auch der Smart Chat, ein virtueller KI-Assistent, der Fragen in natürlicher Sprache beantwortet

und Schritt-für-Schritt-Anleitungen bietet. Alle KI-Prozesse laufen lokal auf dem Praxisrechner – mit Ausnahme des Smart Chats, der eine sichere Internetverbindung nutzt. Weiterhin punktet die Software mit neuen Optimierungen: neue 3D-Ansichten, erweiterte CAD/CAM-Funktionen, automatische Landmarkenerkennung und KI-gestützte OP-Berichte.



Romexis 7 ist seit Juli 2025 erhältlich und steht auch als Upgrade für ältere Versionen zur Verfügung.

Infos zum Unternehmen



**KaVo Dental GmbH**  
Tel.: +49 7351 56-0  
[www.kavo.com](http://www.kavo.com)

## Restorationen leicht gemacht

Die EASE CLASS von vhf steht für hochqualitative Dentalrestorationen in Verbindung mit Einfachheit. Das Besondere der fünfachsig E5 für Ronden und der vierachsigen E4 für Blöcke ist, dass die beiden Fräsmaschinen vollständig ohne Druckluft auskommen. Möglich macht dies das neuartige und von vhf zum Patent angemeldete **airtool**: Ein Fräswerkzeug, das mit Turbinenschaufeln ausgestattet ist und durch die hohen Drehzahlen der Spindel einen starken Luftstrom erzeugt. Auf diese Weise bleibt das Werkstück frei von Spänen und Staub. Durch den Wegfall eines externen Druckluftanschlusses oder eingebauten Kompressors ergeben sich gleich mehrere Vorteile: Die Maschinen sind vergleichsweise leicht und

kompakt und bieten maximale Freiheit bei der Wahl des Aufstellortes. Und sie erweisen sich als kosteneffizient in Anschaffung und Betrieb, ohne Kompromisse bei der Qualität hinnehmen zu müssen. So ermöglicht die EASE CLASS einen gelungenen Einstieg in die eigene Fertigung – perfekt integriert in den digitalen Workflow.

**vhf camufacture AG**  
Tel.: +49 7032 970970  
[vhf.com](http://vhf.com)



Die **vhf EASE CLASS** besteht aus der E5 (Mitte), einer Trockenfräsmaschine für Ronden und Blöcke, der E4 (rechts), einer Nassschleifmaschine mit Trockenfräsoption für Blöcke, sowie der E3 (links), einer Spezialmaschine für das effiziente Austrennen von tiefgezogenen Schienen.