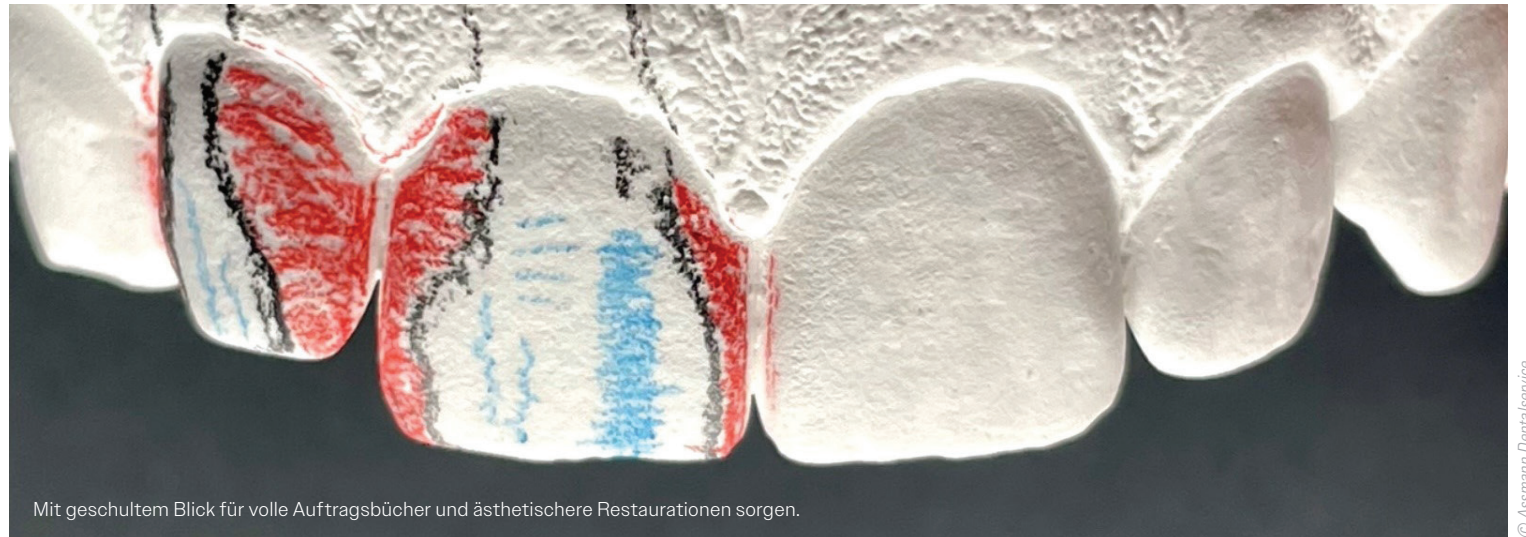


Gezielte Blickschulung: Morphologie der Approximalfächen

Ein Beitrag von Kerstin Jung

Die Morphologie der approximalen Flächen – insbesondere der Frontzähne – ist entscheidend für die Natürlichkeit und somit für die Qualität moderner Zahnrestorationen. Diese Bereiche werden oft unterschätzt, sind beim Lächeln jedoch deutlich sichtbar und beeinflussen maßgeblich die Ästhetik und Funktion der Restaurationen.



© Assmann Dentalservice

TEILNEHMER-STIMMEN

Petra Busch, Leverkusen

„Wissen ist der Anfang zum Umsetzen. Die Online-Variante spart Zeit und bietet Flexibilität. Der Kurs hilft, Altes und Neues zu vereinen und Herausforderungen gezielt anzugehen – das macht sich eher in der Umsetzung.“

Lukas Brörmann, Osnabrück

„Ich wollte meine Frontzahnrestorationen natürlicher gestalten und mehr Gefühl für die Natur gewinnen. Mein Ziel ist es, schnellere und schönere Arbeiten zu schaffen, die sich harmonisch in die Zahnreihe integrieren und die Patienten glücklich machen. Nach dem Kurs bei Heike sehe ich mich endlich für alle Anforderungen besser gewappnet.“

Viele Zahntechniker/-innen fokussieren sich bei der Gestaltung rein auf die Labialfläche, dabei ist der größte Teil der approximalen Fläche für das menschliche Auge ebenfalls sichtbar. Nur der Bereich der Kontaktfläche und der Raum für die Papille sind verdeckt, der Rest muss individuell und naturgetreu gestaltet werden. Die genaue Kenntnis der Morphologie ist dabei unerlässlich: Sie entscheidet darüber, ob eine Restauration als Zahnersatz erkennbar ist oder sich harmonisch und unsichtbar in das natürliche Umfeld einfügt. Die Gestaltung der approximalen Flächen verlangt Wissen, Präzision und ein geschultes Auge. Die häufigsten Fehler liegen darin, die Übergangsbereiche von approximal zu jeweils vestibulär/oral und die Lichtführung dieser lichtstreuenden Flächen zu unterschätzen, die individuellen Wölbungsform- und Konturmerkmale nicht zu erkennen und die Textur zu vernachlässigen. Moderne Zahntechnik setzt daher auf gezieltes Training der Sehkraft und Analyse für die präzise Umsetzung von Form und Oberflächenstruktur – leicht anwendbar in der CAD/CAM-Abteilung genauso wie bei der Kompositverblendung und in der Keramikabteilung.

Intensivtraining, das begeistert

Investitionen in die eigene Weiterbildung und das Training der Wahrnehmung sind der Schlüssel, um sich im Markt zu behaupten und Patienten ein strahlendes, natürliches Lächeln zu schenken. ZTM Heike Assmann ist spezialisiert auf hochwertige zahntechnische Fortbildungen und bietet individuelle Trainingsprogramme für Zahntechniker/-innen an. Ihr Fokus liegt auf der natürlichen Ästhetik und Funktion von dentalen Restaurationen sowie der Förderung von Fachwissen und handwerklicher Präzision. Mit ihrem MorphKurs-online bietet sie ein intensives Training, das sowohl die morphologische Analyse als auch die praktische Umsetzung vermittelt. Dank des mehrgliedrigen Kurskonzepts können Teilnehmende mit kurzen Videosequenzen,

Live-Terminen mit direktem Feedback und echten analogen Materialien/Patientensituationen arbeiten, sodass das Lernen genauso praktisch ist wie im Präsenzkurs – nur ohne zeit- und kostenaufwendige Fahrerei. Online-Lernen heißt im MorphKurs-online gemeinsames umsetzen der Übungen, direkt am Werkstück, am Arbeitsplatz. Die Live-Meetings per Zoom und das WhatsApp-Klassenzimmer sorgen dafür, dass jede/-r einzelne Kollege/-in individuell gefördert wird. Teilnehmer/-innen berichten von spürbaren Verbesserungen in der Qualität ihrer Arbeiten, höherer Kundenzufriedenheit und einer gesteigerten Motivation im Berufsalltag.

ANZEIGE

Scheideanstalt.de

Ankauf von Dentialscheidgut

- stets aktuelle Ankaufskurse
- professionelle Edelmetall-Analyse
- schnelle Vergütung

ESG Edelmetall-Service GmbH & Co. KG
+49 7242 95351-58
www.Scheideanstalt.de

ESG Edelmetall-Service GmbH
+41 55 615 42 36
www.Goldankauf.ch

ZTM Heike Assmann

Assmann Dentalservice
www.assmann-dentalservice.de



© ZTM Heike Assmann

Ich erziele bei einem Minimum an Aufwand natürlich aussehende Restaurationen! Dieses Wissen gebe ich seit mehr als zehn Jahren, zu 100 Prozent und mit Herzblut weiter. Inspiriert von Kolleg/-innen habe ich über einige Jahre ein eigenes Kurssystem für natürlich aussehenden Zahnersatz entwickelt, das auch weniger Geübten hilft, richtig guten Zahnersatz herzustellen.

Mein Credo: Zahntechnik beginnt bei Neugier, wächst mit Motivation, lebt von Begeisterungsfähigkeit und wird einzigartig durch Kreativität.

ZTM Heike Assmann