

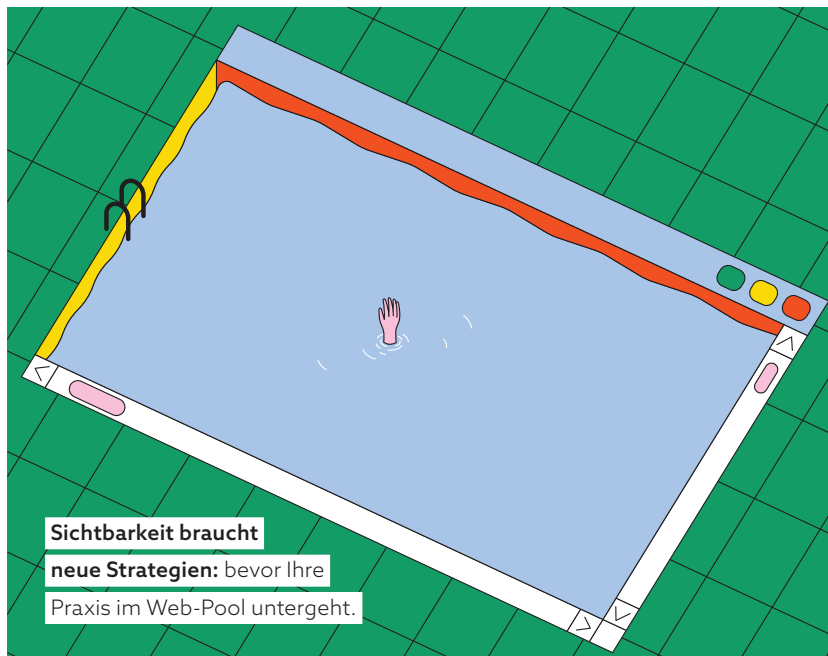
# ONLINESUCHE:

## Sichtbarkeit braucht neue Strategien

### Teil 1

Ein Beitrag von Nadja Alin Jung

**[PRAXISMARKETING]** Etwa 60 Prozent aller Suchanfragen enden heute ohne Klick auf eine Website, denn die Antwort liefert bereits die KI. Für Praxen bedeutet das: Wer bei Google gefunden werden will, muss heute auch in AI Overview und KI-Tools wie ChatGPT sichtbar sein. Wie Sie Ihre Praxis darauf trimmen können, verrät der folgende Beitrag, der als erster Teil einer dreiteiligen Reihe zum Thema Website-Positionierung fungiert.



**D**ie klassische Suche (z. B. Zahnarzt Düsseldorf) funktioniert noch. Doch immer mehr Patienten stellen längere Fragen direkt an die KI: „Welcher Zahnarzt in Düsseldorf macht schmerzarme Wurzelbehandlung und hat Termine am Wochenende?“ Die Antwort kommt sofort, oft ohne dass Ihre Website je aufgerufen wird. Für die Praxen bedeutet das, weniger Website-Besucher trotz guter Google-Rankings:

- Klassische Messgrößen (Rankings → Klicks → Anfragen) werden unzuverlässiger.
- KI-Tools entscheiden, welche Praxis empfohlen wird – nicht mehr nur die Position bei Google.

### Was jetzt zählt: Als Quelle zitiert werden

KI-Systeme wie ChatGPT, Gemini oder Google AI Overview nennen nur jene Praxen, die als vertrauenswürdig und gut strukturiert erkannt werden. Um diese Kriterien zu erfüllen, braucht es:

- **NAP(Name, Address, Phone)-Konsistenz:** Name, Adresse und Telefon müssen überall identisch sein, ob Google Business, Portale oder Website. Schon kleine Abweichungen führen zum Ausschluss.
- **Google Business-Profil:** 73 Prozent der Patienten suchen auch 2026 zuerst bei Google nach einem Arzt. AI Overview greift direkt auf Ihr Google Business-Profil zu.
- **Strukturierte Daten:** Schema Markup auf Ihrer Website macht Informationen maschinenlesbar – die „Sprache“, die KI-Systeme verstehen.

### Was ist Schema Markup?

**Schema Markup ist ein Stück Programmcode im Hintergrund Ihrer Praxiswebsite.** Er gibt Suchmaschinen technische Hinweise, beispielsweise dass es sich um eine Arztpraxis, eine Adresse oder eine Sprechzeit handelt. So entstehen unter anderem Sternbewertungen oder Kontaktdaten direkt in den Suchergebnissen. Mit Schema Markup verstehen Algorithmen Ihre Inhalte besser und zeigen sie so bei Google bevorzugt an.

## Website-Texte: Für Menschen UND Maschinen schreiben

KI-Systeme präferieren klar strukturierte, zitierfähige Inhalte. Das bedeutet konkret:

- **Aufbau:** Fragen direkt beantworten – oben die Kurzantwort, darunter Details. Klare Überschriften, jeder Abschnitt schließt eine Nutzerfrage ab.
- **FAQ-Bereiche:** Ideal für KI-Zitationen. Präzise Fragen mit konkreten Antworten erscheinen häufiger in AI Overview oder Chat-Antworten.
- **E-E-A-T:** Google und KI-Systeme prüfen Experience, Expertise, Authoritativeness und Trustworthiness. Klare Angaben zum Autor, Qualifikationen auf der Teamseite und professionelle Inhalte stärken das Vertrauen.

## Fazit

Klassische Suchmaschinenoptimierung bleibt wichtig, aber KI-Sichtbarkeit wird zur neuen Währung. Die Komplexität dieser zweigleisigen Strategie – klassische Suche plus KI-Systeme – braucht Kenntnisse und Fürsorge. Praxen, die jetzt nachschärfen, sichern sich Sichtbarkeit in beiden Welten. ■

Weitere Infos zum Thema bietet die Praxismarketing-Agentur m2c ([www.m-2c.de](http://www.m-2c.de)).



Infos zur Autorin

## E-E-A-T-Push: Extern Autorität aufbauen

**KI-Systeme gewichten Erwähnungen auf Drittseiten stark.** Ihre Online-Reputation gewinnt durch Pressemitteilungen zu Praxisjubiläen oder neuen Leistungen in Lokalmedien, Fachbeiträge für Online-Gesundheitsmagazine, Gesundheitsvorträge bei Volkshochschulen oder Kooperationen mit städtischen Gesundheitsämtern. Alle diese Maßnahmen schaffen eine breit gestreute Präsenz.

ANZEIGE

# Ein verlässlicher Partner für mich

**direct**  
für mich

- Über 80.000 Produkte: von Verbrauchsmaterialien bis zu Instrumenten zu attraktiven Preisen
- Kurze Lieferzeiten, versandkostenfrei
- Effiziente Bestellabwicklung
- Zuverlässig seit 2005

**20,00 €  
Gutschein\*  
GD150WAZ**

\*Gutschein über 20,00 € inkl. MwSt., einlösbar ab 250,00 € Nettoeinkaufswert. Gültig vom 01.02.26 bis 28.02.26. Einlösung nur im direct Onlineshop. Nicht mit anderen Gutscheinen kombinierbar und nur einmal je Account einlösbar. Es gelten unsere AGB. Verkauf nur an Fachkreise. Alle Preise in Euro zzgl. der gesetzlichen MwSt., Preisänderungen und Irrtümer vorbehalten.

**Jetzt Kundenkonto anlegen**



[direct-onlinehandel.de/willkommen](http://direct-onlinehandel.de/willkommen)