

# cosmetic

## dentistry \_ beauty & science

1 2011

### **\_ Fachbeitrag**

Keramische Veneers – Empfehlungen zur indikationsgerechten Präparation

### **\_ Spezial**

Der interessante Patient – Teil V:  
Körperdysmorphophobie –  
Schönheitsfehler, die keiner sieht

### **\_ Lifestyle**

Südgeorgien – zauberhafte  
Insel- und Tierwelt im Südpolarmeer



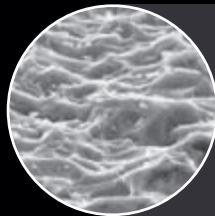
# Konzept der Zukunft – Das OT-F<sup>2</sup>-Implantatsystem



Das im crestalen Bereich leicht konisch verlaufende Mikrogewinde sowie das Platform-Switching gehören zu den aktuellsten modernen Features des **OT-F<sup>2</sup>**-Implantatsystems.



Das Kompressionsgewinde mit ergänzenden Schnittkerben im crestalen Bereich sorgt für hohe Primärstabilität. Diese wird durch ein optimiertes, exakt auf das Implantatprofil abgestimmtes Bohrer-konzept unterstützt.



Die osseokonduktive, in sich homogen geätzte **NANOPLAST®**-Implantatoberfläche verfügt über eine sehr feine und gleichmäßige Oberflächentopographie und ist das Ergebnis intensiver Forschungen an internationalen Universitäten.



Die einheitliche **FOURBYFOUR®** Innenverbindung des **OT-F<sup>2</sup>** Schraub-implantats und des **OT-F<sup>3</sup>** Press-Fit-Implantats vereint diese beiden Systeme zu einem umfassenden Konzept.

**IDS**  
**2011**

Besuchen Sie uns  
Halle 3.2, Gang F  
Stand 030