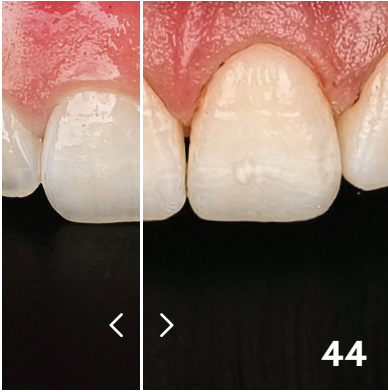


HIGHLIGHTS

DIGITALER WORKFLOW

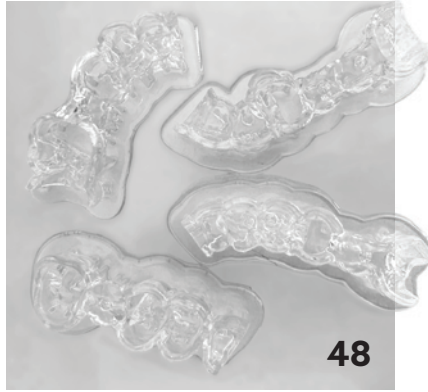
SCHNITTSTELLE ZWISCHEN PRAXIS UND LABOR

© Dr. Dominik Spörler



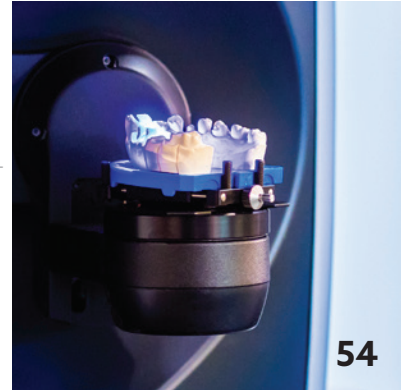
Digitaler Workflow bei minimalinvasiver Kronenverlängerung

© Priv.-Doz. Dr. Amely Hartmann



Mit Bohrschablonen und mehr: 3D-Druck in der Implantologie

© Grispb - stock.adobe.com



Digitale Zahntechnik korrekt abrechnen

ZWL: Praktisches Wissen für den Laboralltag



In sechs jährlichen Ausgaben der ZWL Zahntechnik Wirtschaft Labor können sich Leser/-innen über aktuelle Entwicklungen und Trends der Branche informieren. **Wirtschaftsbeiträge** rund um die Themen Laborführung und Mitarbeitermanagement, praxisnahe **Fachbeiträge** „von Kolleg/-in zu Kolleg/-in“ und **umfassende Updates in puncto Produktneuheiten** bieten Laborinhaber/-innen sowie Mitarbeitenden einen optimalen Fach- und Marktüberblick und inspirieren zu einer modernen, zukunftsorientierten Berufsausübung.

Quelle: OEMUS MEDIA AG

Die ZWL richtet sich an gewerbliche wie Praxislabore.

Hier gehts zum E-Paper.



HIER GEHTS ZUM ABO:

oemus.com/shop



DTX Studio Clinic

**Jedes Detail.
Jeder Workflow.
Eine Plattform.**

Die einzige Imaging-Plattform, die Sie ab jetzt noch brauchen.

DTX Studio™ Clinic bringt nicht nur Ihre 2D- und 3D-Bildgebung zusammen – es definiert Ihre Arbeitsweise neu. KI unterstützt jeden Schritt, von der Diagnostik bis zur Versorgung, damit Sie schneller und intelligenter arbeiten können. Verbinden Sie es mit Ihrer aktuellen Technologie, greifen Sie von überall darauf zu und ersetzen Sie das Durcheinander durch eine einzige Lösung, die alles kann.



Erfahren Sie, warum bereits über
145.000 der weltweit führenden
Zahnärzte darauf vertrauen.

dexas.com/dtx

