

Das vielseitige Füllungsmaterial für jeden Zahnarzt



Die Restaurative Zahnmedizin ist eine Synthese von Kunst und Wissenschaft. Zu den wichtigsten Entscheidungen eines Zahnarztes gehört die Wahl des richtigen Füllungsmaterials. Es soll anwenderfreundlich sein, ästhetisch anspruchsvolle Patienten überzeugen – und sich stoisch über die Jahre bewähren. Welches Universalkomposit Sie wählen, ist zentral für die Gesundheit und Zufriedenheit Ihrer Patienten. Kurz- wie langfristig?

Universalkomposit mit Potenzial

Ein innovatives Universalkomposit aus Australien hat das Potenzial, alle Ihre klinischen Anforderungen zu erfüllen. Luna 2 (SDI Limited) ist ein neues, BPA-freies Universalkomposit – ein wichtiger Vorteil bei gesundheitsbewussten Patienten (Abb. 1). Bisphenol A (BPA) ist ein organischer Inhaltsstoff von Materialien, die in diversen Bereichen der Industrie und des Gesundheitswesens genutzt werden, inklusive vieler dentaler Komposite. Eine höhere Freisetzung von BPA kann zur Absorption durch orale und gastrointestinale Schleimhäute führen, mit hohem Risiko lokaler und systemischer Toxizität.¹ Luna 2 ist die Lösung für dieses Problem.

Weitere Vorteile

BPA-frei zu sein, ist aber nur ein Vorteil. Über 100 Zahnärzte weltweit haben Luna 2 schon in einem speziellen „Prerelease“ von SDI klinisch angewandt. Sie lobten das Handling, die Farbpassung und die Polierbarkeit von Luna 2 – ein Beleg, dass unser Komposit eine große Zukunft vor sich hat. Nach den Rückmeldungen dieser Praktiker zeichnet sich Luna 2 durch leichte Modellierbarkeit, nicht klebrige Konsistenz, exzellente Politur, sehr hohe Röntgenopazität und verlässliche mechanische Eigenschaften aus (Abb. 2a+b).

Die Farbpassung gelingt bei Luna 2 mühelos. Die Wahl der richtigen Farbe ist mitunter ein komplexer Vorgang. Sie ist auch die größte Frustrationsquelle für Behandler und Patienten.² Meist ergibt sich eine falsche Farbe aus einer falsch gewählten Helligkeit.^{3,4}

Für eine exaktere Farbauswahl bietet nun Luna 2 die „Logical Shade Matching Technology“ mit Chamäleon-Effekt. SDI entwickelte die Farben von Luna 2 mit Helligkeit als Priorität und arrangierte die Pigmente logisch ansteigend. So wurde das System optimiert und der Abgleich mit der VITA classical® Farbskala vereinfacht und beschleunigt (Abb. 3a+b).

Daneben überzeugt die Formulierung von Luna 2 durch lebens-echte Transluzenz, Opaleszenz und Fluoreszenz. Luna 2 liefert durchgängig vorhersagbare und exaktere ästhetische Resultate (Abb. 4).

Mechanische Eigenschaften

Luna 2 enttäuscht auch hier nicht, es hält dank seiner hohen Druckfestigkeit von 360 MPa selbst starken Kaukräften stand und verringert dank seiner sehr hohen Biegefestigkeit von 130 MPa das Versagensrisiko in stark belasteten Bereichen durch den Abbau von Spannungen aus Druckkräften.⁵

Außerdem ist Luna 2 mit seiner exzellenten Röntgenopazität von 250 Prozent Aluminium durch einen klaren Kontrast leicht und präzise erkennbar und vereinfacht so Diagnosen (Abb. 5).

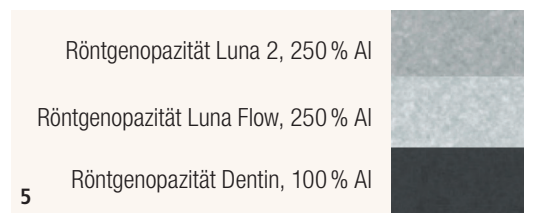
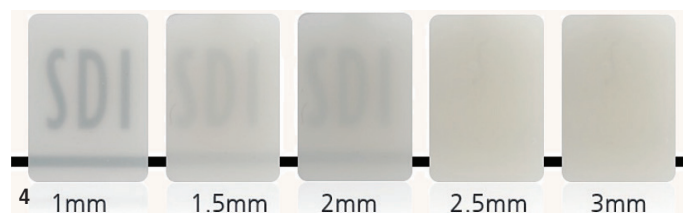
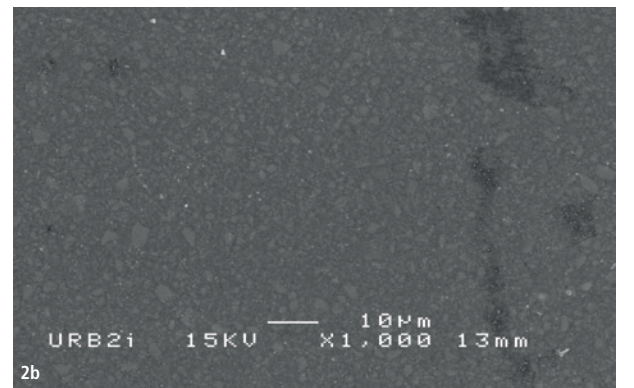
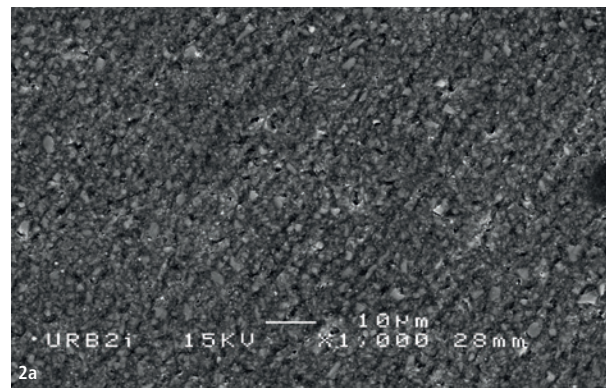
Packungsgröße

Erhältlich ist Luna 2 in Spritzen und Complets (Eimaldosen), in zwölf Farben, inklusive einer inzisalen, zweier opaker und zweier Extra-Bleach-Farben.

Und damit nicht genug: Luna 2 harmoniert auch gut mit Luna Flow – dem neuen fließfähigen Universalkomposit von SDI.



Abb. 1: Luna 2 (SDI Limited) ist ein neues, BPA-freies Universalkomposit.



¹ An integrative review on the toxicity of Bisphenol A (BPA) released from resin composites used in dentistry. Lígia Lopes-Rocha, Lara Ribeiro-Gonçalves, Bruno Henriques, Mutlu Özcan, Maria Elizabeth Tiritan, Júlio C. M. Souza. First published 08 April 2021. https://www.researchgate.net/publication/350755430_An_integrative_review_on_the_toxicity_of_Bisphenol_A_BPA_released_from_resin_composites_used_in_dentistry

² Color and Shade Matching. S. Monala; S. Narayanaswamy. https://www.researchgate.net/publication/347993804_Color_and_Shade_Matching

³ Analysis of variables that can interfere with tooth colour. Masters dissertation. Bernadete Rodrigues do Amaral & Edson Dias da Costa Junior. University of Brasilia, Brazil, 2006.

⁴ Achieving the predictable composite resin restoration: the nature of colour. David Klaff. International Dentistry 5a Vol. 12, No. 2.

⁵ The Evaluation of Flexural Strength of Composite Resin Materials with and without Fibre. Mustafa Gundogdu et al. (2014), Dentistry Vol. 4 Issue 9.



Abb. 2a+b: REM vor (a) und nach (b) dem Finieren und Polieren. (Unabhängig getestet von der Forschungsstelle Innovative Biomaterialien und Grenzflächen – URB2i, Forschungsteam UR4462, Paris Descartes, Direktor: Dr. Jean-Pierre Attat) – Abb. 3a+b: Vorher (a) und nachher (b); Aufnahmen von Dr. Jiovanne Neri, Brasilien. – Abb. 4: Transluzenz bei verschiedenen Stärken von Luna 2, Farbe A2. – Abb. 5: Röntgenopazität (Luna 2, Luna Flow und Dentin), Aufnahme von SDI Limited, Australien. – Abb. 6a–d: Luna 2 in der Anwendung; Aufnahmen von Dr. Bill Gergis, Australien.

* Die Beiträge in dieser Rubrik stammen von den Anbietern und spiegeln nicht die Meinung der Redaktion wider.



DAS NEUE CHAIRSIDE



Perfit FS **EASY** Mill4 byzz® 11 45 kg Kraft & Präzision

✓ Extrem wirtschaftlich, platzsparend, stabil und schnell - die perfekte Lösung auch für Labore

- ✓ Kein Sinterofen nötig
- ✓ Keine Schrumpfungsfehler
- ✓ Perfit FS vollgesintertes Zirkon, kann dünner
Hart wie Zahn, 3.5x biegeester als Glaskeramik, 0.2mm Minimalstärke
- ✓ Bis 33% weniger Zahnschubstanzabtrag, minimalinvasiv
- ✓ Extrem präziser Randschluss und Passgenauigkeit
Fast totale Reduktion der Bakterienintrusion
- ✓ High-End-Produkte
Kronen, Brücken, Inlays, Abutments, abgewinkelter Schraubenkanal
- ✓ Kein Glanzbrand nötig - nur polieren
- ✓ Maximal optimierter, offener byzz® Workflow
- ✓ Delegierbar, einfaches Handling
- ✓ Profi-Support 365-T.-Hotline, 5-Pers.-CAD/CAM + 14-Pers.-OD-Technikteam, 9 Zahntechniker, schneller TOP-Service & Webinare



Wir freuen uns über Ihre Kontaktaufnahme:

Tel.: +49 (0) 7351 474 990 | info@orangedental.de | www.orangedental.de

orangedental 
premium innovations