

Abrechnung transparent



© K.-U. Häfner - stock.adobe.com

Ein Bild sagt mehr als tausend Worte – Flussdiagramme im KI-Abrechnungsassistenten der Abrechnungsmappe

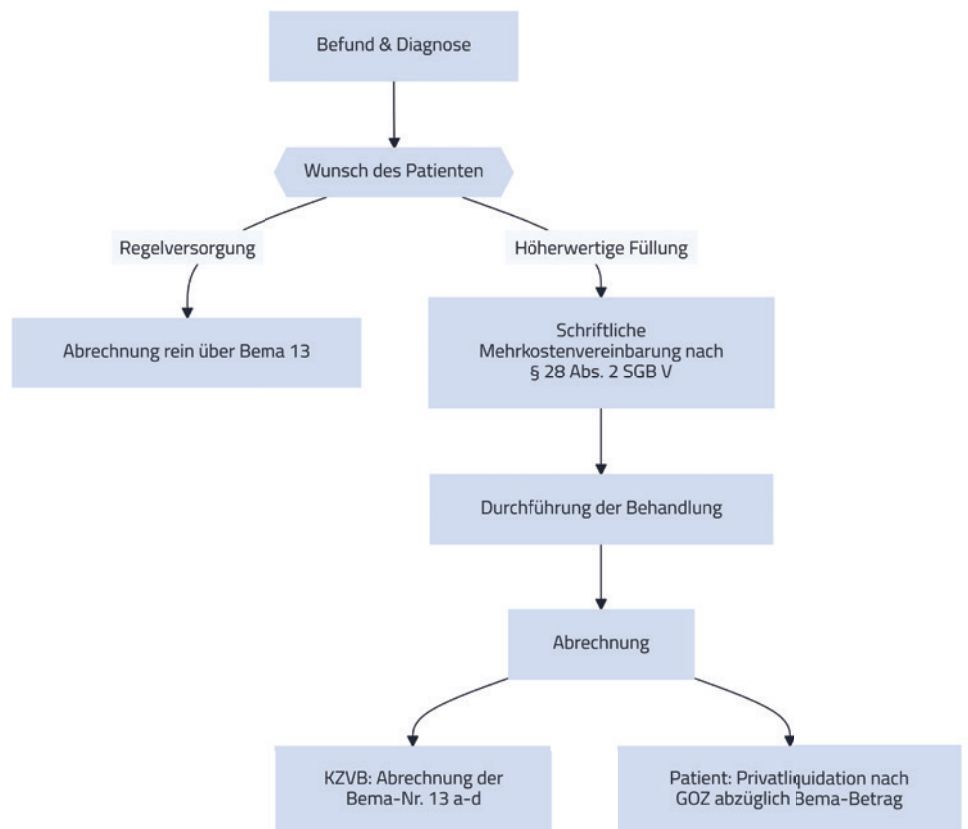
Abrechnung in der Zahnarztpraxis ist kein linearer Prozess. Sie ist ein System – vielschichtig, regelbasiert, allzu oft unübersichtlich. Entscheidungen entstehen nicht isoliert, sondern im Zusammenspiel zahlreicher Faktoren: Befund, Leistungsart, Dokumentation, gesetzliche und private Logiken. In dieser Komplexität liegt die eigentliche Herausforderung.

Der KI-Abrechnungsassistent der Abrechnungsmappe setzt genau hier an – und geht nun einen Schritt weiter. Neben textlichen Antworten erzeugt er seit Kurzem auch Flussdiagramme. Das verändert nicht die Inhalte, wohl aber deren Verständlichkeit.

Struktur auf einen Blick

Ein Flussdiagramm reduziert Komplexität, ohne sie zu verfälschen. Es ordnet. Es führt. Es macht sichtbar, was zuvor nur beschrieben war: Entscheidungswege. An welcher Stelle verzweigt sich der Prozess? Welche Voraussetzung ist entscheidend? Was folgt daraus? Statt sich durch Text zu arbeiten, erkennt man die Struktur auf einen Blick.

Für Zahnarztpraxen bedeutet das mehr als nur Übersichtlichkeit. Teams sparen Zeit, weil sie Abläufe schneller verstehen und einheitlich anwenden. Neue Mitarbei-



tende finden sich rascher zurecht, da sie Prozesse nicht nur lesen, sondern sehen können. Und vor allem: Fehlerquellen werden reduziert, weil jeder Schritt logisch nachvollziehbar ist. Wissen wird nicht nur weitergegeben – es wird erlebbar.

Dr. Maximilian Wimmer
Leiter des KZVB-Geschäftsbereichs
Abrechnung und Honorarverteilung