

Amann Girrbach AG

Gewerbestraße 10, 6841 Mäder, Österreich
 Tel.: +43 59 301
 austria@amanngirrbach.com | www.amanngirrbach.com

Geschäftsführung: Jürgen Kiesel | Gründungsjahr: 2004

**Unser Unternehmen produziert/verreibt folgende Produkte:**

- Artikulatoren
- CAD/CAM-Fräseinheiten
- CAD/CAM-Scanner
- Modellherstellungssysteme
- CAD/CAM-Materialien (Zirkonoxid, Sintermetall, Kunststoff, Keramik etc.)
- CAD/CAM-Software
- Serviceleistungen

Hauptprodukte des Unternehmens:

Produktart	Bezeichnung
CAD/CAM	Ceramill
Zirkonoxid	Zolid
Artikulatoren	Artex

Work for a smile.
Umfassendes Produkt- und Service-
portfolio für die Zahngesundheit

Seit über 20 Jahren ist Amann Girrbach im Einsatz für den digitalen, restaurativen Workflow in der Zahnheilkunde. Geführt mit Leidenschaft und der Liebe zum Handwerk ist das Unternehmen bevorzugter Partner für Labore, Praxislabore und Zahnarztpraxen, wenn es darum geht, die digitale Transformation in der Zahnmedizin zu meistern. Eingebettet in das „Silicon Valley der Alpen“ in Vorarlbergs Rheintal, entwickelt und produziert Amann Girrbach mit Hingabe Produkte, Lösungen und Services, die den Weg in die Zukunft der digitalen Zahnmedizin weisen. Dabei steht das Patientenwohl stets im Mittelpunkt. Der „Ceramill Workflow“ wurde von Amann Girrbach für Praxen und Labore neu interpretiert. Seit 2025 steht für Praxis und Labor ein und dieselbe Software zur Verfügung, welche über einen individualisierbaren Aufbau gezielt an die Bedürfnisse und Fähigkeiten angepasst werden kann. So werden maßgeschneiderte Lösungen ermöglicht, die für unerfahrene wie auch für spezialisierte Nutzer geeignet und jederzeit konfigurierbar und erweiterbar sind. Es werden zwei vordefinierte Workflows angeboten: Der Easy-Workflow richtet sich an diejenigen Nutzer, die sich auf die ästhetische Gestaltung von Kronen und Brücken konzentrieren möchten, während der Detailed-Workflow erfahrenen Anwendern maximale Kontrolle und Gestaltungsmöglichkeiten bietet. Beide Workflows können flexibel kombiniert werden. So können im Easy-Workflow einzelne Schritte aus dem Detailed-Workflow hinzugefügt werden, während Experten bestimmte Funktionen automatisieren können, um Zeit zu sparen. Eine weitere große Vereinfachung bietet der „Ceramill Connection Guide“. Eingebettet in den Ceramill Software Manager ermöglicht dieses Tool eine automatisierte Übertragung der Scandaten der weltweit gängigsten Intraoralscanner-Lösungen in die Ceramill Software. Aufwendige manuelle Prozesse des Datenimports gehören damit der Vergangenheit an, der Workflow

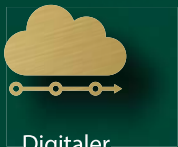


wird maßgeblich vereinfacht und potenzielle Fehlerquellen werden reduziert.

Portfolioerweiterung – Zolid Lunar ist das neueste Mitglied der bewährten Zolid Zirkonoxid-Familie. Wie der Mond steht es für Beständigkeit – dank des weiterentwickelten Farbkonzepts, mit den chromatischen A–D-Farben reduziert sich die Nachbearbeitung auf ein Minimum, fräsen, sintern, glasieren – fertig! Die hohe Festigkeit von über 1.000 MPa ermöglicht Einzelkronen bis hin zu 14-gliedrigen Brücken. Highspeed gesinterte Restaurationen in nur 15 Minuten, ohne Kompromisse bei der Qualität und Ästhetik, sorgen für maximale Effizienz. Das umfassende Portfolio bietet eine vielseitige Allround-Lösung mit Höhen von 12–30 mm, 16 A–D-Farbtönen und 5 Bleach-Farben für maximale Flexibilität. Made in Austria, entwickelt nach höchsten Standards mit zehn Jahren Garantie – unterstützt durch umfassende Schulungen und Support für zuverlässige und sichere Restaurationen.

Atemberaubende Qualität von Amann Girrbach war noch nie so attraktiv. Im Januar 2026 erweiterte Amann Girrbach sein Fräsmaschinenportfolio, die neue **Ceramill Motion Air** setzt neue Maßstäbe in der dentalen CAD/CAM-Technologie. Das herausragende Preis-Leistungs-Verhältnis kombiniert mit atemberaubender Präzision für alle trocken bearbeitbaren Materialien und dem neuen Spindelkonzept erschließt eine neue Dimension und Zugänglichkeit in der Welt der Zahnersatzfertigung. Mit ihrem kompakten Design und dem integrierten Kompressor passt sich die Maschine perfekt an alle Platzverhältnisse in Labor oder Praxis an. Alle Informationen zu den Produkten, Geräten und Softwaresystemen von Amann Girrbach finden Sie unter www.amanngirrbach.com.

Die digitale Lösung in Edelmetall.



Digitaler
Prozess



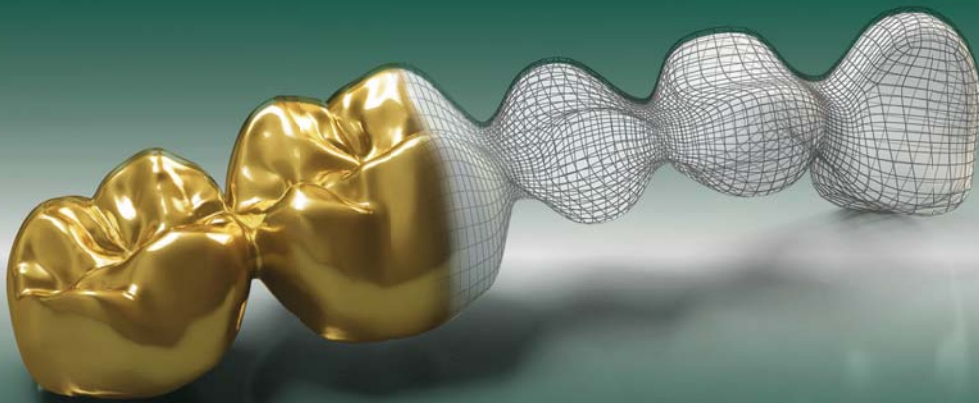
Minimaler Scan-
und Konstruktions-
aufwand



Zeit- und
Material-
ersparnis



Konstant
gute Passung
und Qualität



C.HAFNER GmbH + Co. KG
Gold- und Silberscheideanstalt
71299 Wimsheim · Deutschland

Telefon +49 7044 90 333-333
dental@c-hafner.de
www.c-hafner.de

C.HAFNER
Edelmetall · Technologie

