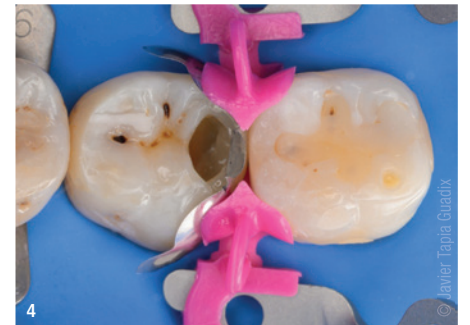


Verabschieden Sie sich vom Keil!

«Angrenzende Kavitäten der Klasse II an den ersten und zweiten Molaren» – Prof. Javier Tapia Guadix, Spanien, zeigt in diesem Fallbeispiel das Teilmatrizen-system myQuickmat Prime in Aktion.



Dieser klinische Fall stellt den Einsatz von myQuickmat Prime vor, dem innovativen Teilmatrizen-system, das entwickelt wurde, um Restaurationen im Seitenzahnbereich der Klasse II zu optimieren und den gesamten Prozess einfacher und schneller zu gestalten.

Die myTines Prime ermöglichen das Einführen auf natürliche Weise und stabilisieren den myRing Prime, sodass der Ring nicht verrutschen kann.

Die integrierten Keile von myTines erfüllen perfekt die Funktion von Zahnseparatoren (bilateral) und formen die Matrize zervikal. Die integrierten Keile ersetzen herkömmliche Separatoren.

Die Quickmat Prime-Matrize mit ihrer anatomischen Krümmung von zervikal nach okklusal sorgt für eine natürliche Krümmung und einen Kontaktpunkt nahe dem Äquator.

Der Fall veranschaulicht, wie dieses Konzept eine vorhersehbare Kontaktbildung, eine effiziente



und sichere Platzierung sowie eine natürlichere Rekonstruktion der interdentalen Morphologie ermöglicht. 

Polydentia SA
www.polydentia.ch



Abb. 1: Präoperative Ansicht des 4. Quadranten mit zwei kariösen Läsionen an den ersten und zweiten Molaren. – **Abb. 2:** Präoperative labiale Ansicht der kariösen Läsionen. Beachten Sie die unterschiedlichen Kronenhöhen der beiden Zähne. – **Abb. 3:** Dank ihrer «Flamingo-Form» gleiten die integrierten Keile der myTines Prime problemlos interproximal ein und zentrieren das System selbstständig – selbst bei Zähnen mit unterschiedlichen Kronenhöhen. Der gebogene Ring beeinträchtigt die benachbarten Zähne nicht. – **Abb. 4:** Restauration der approximalen Wand des Molaren 47. – **Abb. 5:** Bukkale Ansicht der klinischen Situation vor Fertigstellung und Politur. Sichtbar ist die natürliche interproximale Krümmung mit einem Kontaktpunkt nahe dem Äquator. – **Abb. 6:** Unmittelbares postoperatives Bild vor der Entfernung des Kofferdams in seitlicher Ansicht. Beachten Sie die korrekte Krümmung des approximalen Kontakts. – **Abb. 7:** Unmittelbares postoperatives Bild nach der Entfernung des Kofferdams.

* Die Beiträge in dieser Rubrik stammen von den Anbietern und spiegeln nicht die Meinung der Redaktion wider.

ANZEIGE

Jordi Röntgentechnik an der DENTAL BERN 2026

Klare Lösungen für moderne dentale Radiologie

Jordi Röntgentechnik zeigt innovative Bildgebungslösungen für eine effiziente und zukunftssichere Praxis.

Fokus 2026:

Ersatz & Upgrade

Lösungen für Systeme mit eingeschränkter Ersatzteilversorgung – inklusive attraktiver Eintauschaktionen.

Modernisierung mit dennis

Herstellerunabhängige PACS-Lösung für nachhaltige Investitionen ohne (System)Abhängigkeiten.

Innovative Technologien

KI-gestützte Auswertung, Metallartefakt-Reduktion, 3D-Segmentierung und intelligente Cloud-Lösungen – für höchste diagnostische Qualität.

**Ihr Mehrwert: Massgeschneiderte
Lösungen – von der Planung bis
zum Service.**

Besuchen Sie uns
DENTAL BERN 2026
STAND B500



Nehmen Sie mit uns Kontakt auf.
Wir beraten Sie kompetent und finden mit Ihnen die optimale Lösung für Ihre Praxis.

Jordi Röntgentechnik AG
Eichweid 8a
CH-6203 Sempach Station

phone +41 (0)61 417 93 93
info@rxtech.ch
www.rxtech.ch

