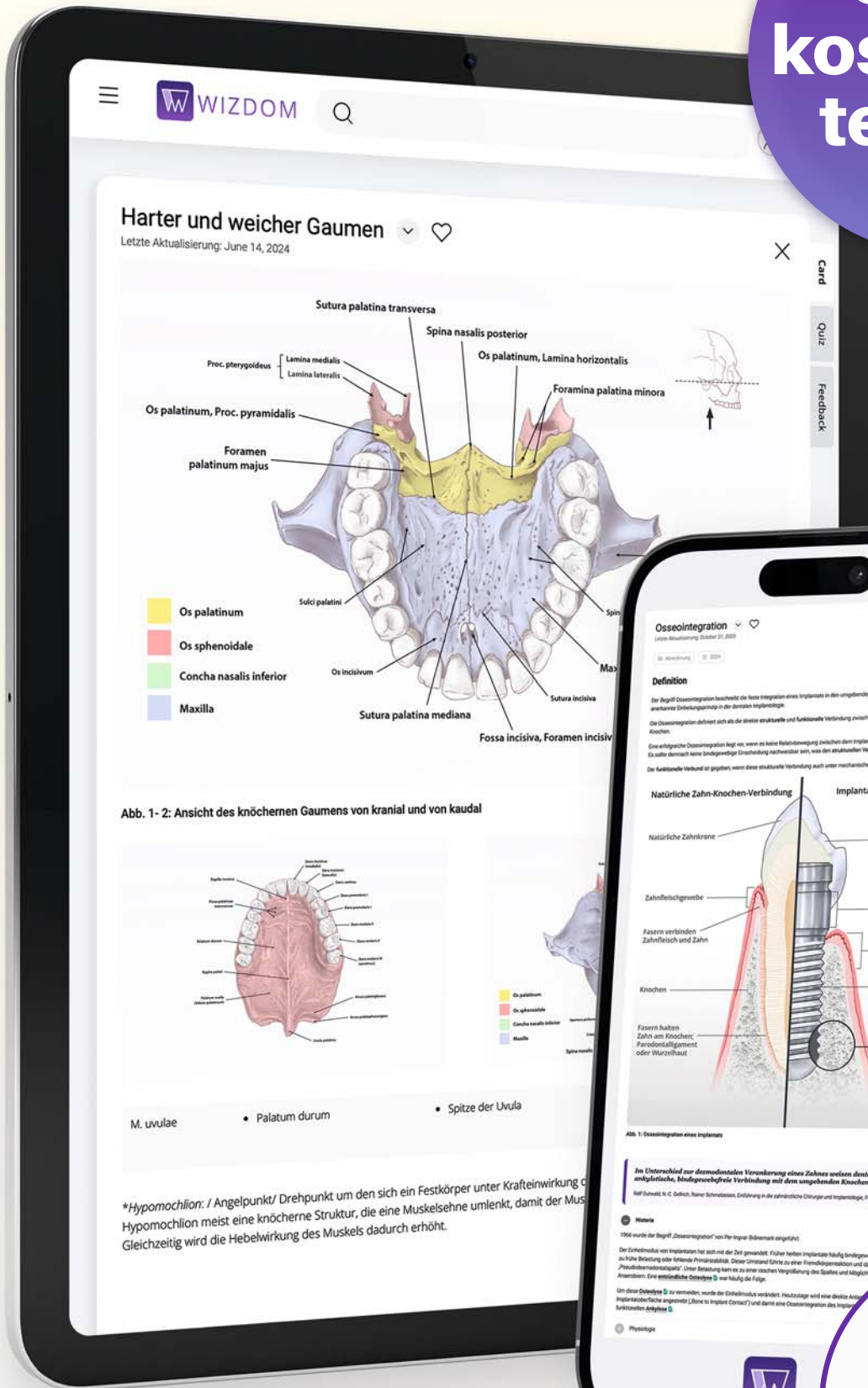


# Deine Lernplattform für Zahnmedizin

Jetzt kostenlos testen!



## Harter und weicher Gaumen

Letzte Aktualisierung: June 14, 2024

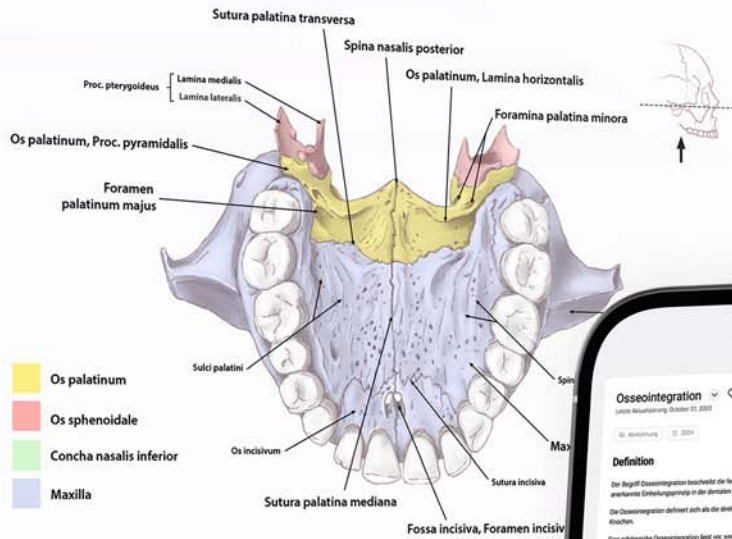
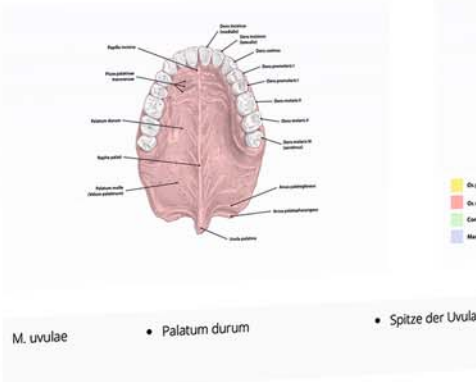


Abb. 1-2: Ansicht des knöchernen Gaumens von kranial und von kaudal



\*Hypomochlion: / Angelpunkt/ Drehpunkt um den sich ein Festkörper unter Kräfteeinwirkung drehen kann. Hypomochlion meist eine knöcherne Struktur, die eine Muskelsehne umlenkt, damit der Muskel eine Hebelwirkung ausüben kann. Gleichzeitig wird die Hebelwirkung des Muskels dadurch erhöht.

