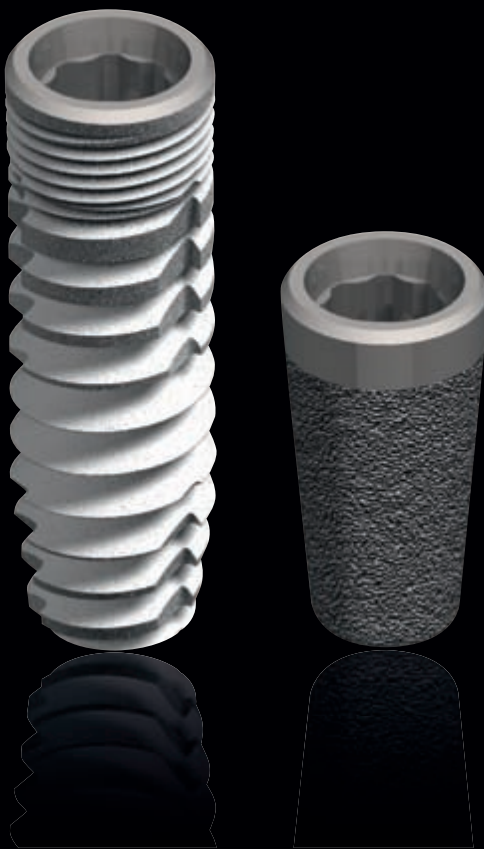


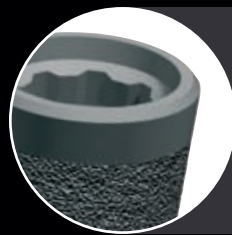
Zwei Systeme – ein Konzept

OT-F²- und OT-F³-Implantatsysteme



OT-F²

Das selbstschneidende Schraub-Implantat hat ein in einem crestalen Microgewinde auslaufendes Kompressionsgewinde. Die säuregeätzte Oberfläche NANOPLAST® ist das Ergebnis umfassender internationaler Studien.



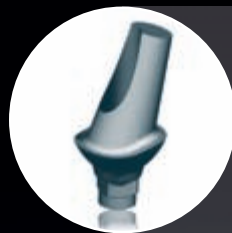
OT-F³

Das konische Press-Fit-Implantat ermöglicht die Implantation im stark atrophierten Kiefer ohne vorherige Augmentation. Die gesinterte, poröse Oberfläche lässt ein Kronen-Wurzel-Verhältnis von 2:1 zu.



FOURBYFOUR®

Die stabile interne Verbindung zeichnet sich durch eine einfache, sichere Positionierung der prothetischen Komponenten aus. Platform Switching, das konische Eintrittsprofil und die hochpräzise Rotationssicherung sind Merkmale dieses modernen Konzeptes.



Die Kompatibilität beider Systeme **OT-F²** und **OT-F³** hinsichtlich ihrer prothetischen Komponenten trägt zur Übersichtlichkeit und Anwenderfreundlichkeit bei. Das Prothetik-Sortiment ist damit leicht verständlich und weniger kostenintensiv.

IDS
2011

Besuchen Sie uns
Halle 3.2, Gang F
Stand 030