

Veranstaltungen – Mittwoch, 23. März

What's on ... Wednesday, 23 March

• Kölner Philharmonie. • Cologne Philharmonic Hall. (DTI/Photo KölnMusik/Jörg Hejkal)

Musik

Konzert

Kölner Philharmonie
Ort: Bischofsgartenstraße 1
Beginn: 18 Uhr

Web: www.koelner-philharmonie.de

Seit 1986 ist die Philharmonie aus dem Musikleben nicht mehr wegzudenken. Ein Grund dafür ist die Vielfalt des Programms mit den großen Werken des sinfonischen Repertoires, den Jazzsessions, Folk- und Popevents und den Konzerten, die

The Twilight Singers erhoben sich aus der Asche der Afghan Whigs, wie Bandleader Greg Dulli nicht müde wird, den Entstehungsprozess der Band zu beschreiben. Der musikalische Tausendsassa konnte selbstverständlich nicht ruhig sitzen bleiben. Neben seinen Solo-Touren und den Ausflügen in die Schauspielerei beschäftigt ihn dieses Projekt nun schon seit über zehn Jahren. Heute sind die Musiker zu Gast im Musikclub Luxor, seit vielen Jahren eine feste Institution im Kölner Nachtleben.

schichte der Stadt erinnert. Die Ausstellung „Kunst und Gedenken“ bietet überraschende und interessante Einblicke in die persönliche Auseinandersetzung von Kölner Künstlern und Künstlerinnen mit der Zeit des Nationalsozialismus. Präsentiert wird die ganze Bandbreite künstlerischen Schaffens, von der Malerei und Plastik über Installationen, Videokunst, Theater und Film. ◀◀

Music

Kölner Philharmonie

Location: Bischofsgartenstraße 1
Time: 6 p.m.

Web: www.koelner-philharmonie.de

Since 1986, the Philharmonic Hall has been an integral part of Cologne's cultural and musical landscape due to a large variety in the programme ranging from classical pieces to contemporary jazz, folk and pop. Another reason is the unique atmosphere of the concert hall that resembles an amphitheatre. This Tuesday, the orchestra will play works of Frédéric Chopin and Robert Schumann, amongst others.

Twilight Singers

Location: Luxor,
Luxemburger Straße 40
Time: 8 p.m. (Entry)

Web: www.luxor-koeln.de

The Twilight Singers were formed from the remains of the Afghan Wings, a former soul-influenced rock band from Cincinnati, Ohio, in the US. The leader of the band, Greg Dulli, who also went to do solo projects and to become an actor, was not eager on retirement and so he formed a new ensemble about 10 years ago. Today, the band is playing their indie rock in the Luxor, an established music club in Cologne near the Cologne South train station.

Ausstellung

Kunst und Gedenken

Ort: NS-Dokumentationszentrum,
Appellhofplatz 23-25
Öffnungszeiten: 10 bis 16 Uhr
(Dienstag-Freitag),
11-16 Uhr (Samstag/Sonntag)
Web: www.museenkoeln.de/nsdok

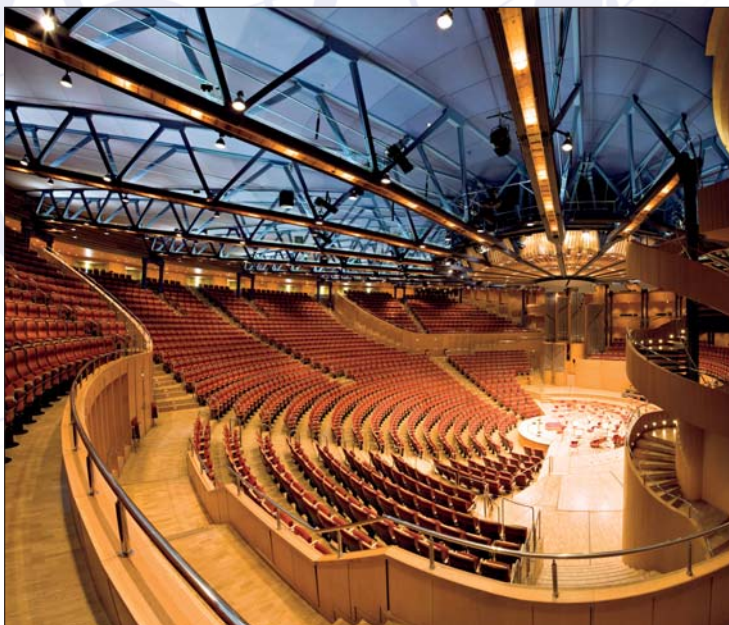
Das NS-Dokumentationszentrum widmet sich dem Gedenken, Erforschen und Vermitteln der Geschichte Kölns im Nationalsozialismus. Es ist das „etwas andere“ Museum Kölns, das an die dunkelste Zeit der Ge-

Exhibition

Kunst und Gedenken

Location: NS Documentation Centre,
Appellhofplatz 23-25
Opening times: 10 a.m. - 4 p.m.
(Tuesday-Friday),
11 a.m. - 4 p.m. (Saturday/Sunday)
Web: www.museenkoeln.de/nsdok

Cologne's National Socialism Documentation Centre is dedicated to the history of Cologne during National Socialism rule in the 1930s and 1940s. The special exhibition "Kunst und Gedenken" (engl. Art & Remembrance) aims to offer an astonishing and interesting view on the personal struggles that many artists from Cologne had to endure during these dark times. Exhibits include all kinds of art forms such as paintings, sculptures, installations, video-art, theatre and film. ◀◀



• Kölner Philharmonie. • Cologne Philharmonic Hall. (DTI/Photo KölnMusik/Jörg Hejkal)

Uraufführungen, Erstaufführungen, dem weniger Bekannten sowie dem Neuen und Fremdartigen gewidmet sind. Ein anderer Grund ist die unverwechselbare Atmosphäre des Saals, der einem Amphitheater nachempfunden ist. Am heutigen Mittwoch spielt das Orchester unter anderem Werke von Frédéric Chopin und Robert Schumann.

Twilight Singers

Ort: Luxor, Luxemburger Straße 40
Beginn: 20 Uhr (Einlass)
Web: www.luxor-koeln.de



• Rolf Maria Koller, Geißelung, 1922, Öl auf Leinwand, oil on canvas, NS-DOK. (DTI/Photo: NS-DOK)



AD



DENTAL TRIBUNE
DT STUDY CLUB
COURSES | LECTURES | TECHNOLOGY | ON-DEMAND

at the
IDS Speakers' Corner
in Hall 3.1 (lower level)



WEDNESDAY, MARCH 23 • TODAY'S PROGRAMME

10.30 A.M. CARIES MANAGEMENT IN THE 21ST CENTURY
 **DR. GEORGE FREEDMAN & DR. FAY GOLDSTEP**
CARIESCAN

11.30 A.M. THE HISTORY OF THE ORTHO PANTOMOGRAPH - FROM OP 1 TO OP 300
 **JÖRG MUDRAK**
INSTRUMENTARIUM DENTAL

13.30 P.M. TOP 10 USES OF PICASSO SOFT TISSUE LASERS
 **DR. RON KAMINER**
AMD LASERS

15.30 P.M. ONLINE LEARNING - A NEW APPROACH TO CONTINUING DENTAL EDUCATION
 **JULIA WEHKAMP**
DENTAL TRIBUNE STUDY CLUB

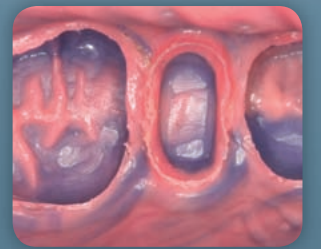


Eingang West Entrance West
Eingang Süd Entrance South
Eingang Ost Entrance East
Piazza
Speakers' Corner

BECOME A FREE MEMBER

WWW.DTSTUDYCLUB.COM

LÖFFEL ODER SCAN?



Ob konventionelle oder digitale Abformung – auf die weltweit führenden Technologien von 3M™ ESPE™ ist Verlass.

Warum Sie mit uns weltmeisterlich arbeiten?

Die Antwort finden Sie unter:

► www.3mespe.de/abformweltmeister

**IDS
2011**

Besuchen Sie uns vom
22.–26.03.2011 in
Halle 4.2 Stand Nr. G90

Lava™ C.O.S.

Pentamix™ 3

3M ESPE