

## NEUE FLOWABLES VON GC

Mit G-aenial Flo und Universal Flo erweitert die Firma GC ihr kürzlich eingeführtes Hybridkomposit-System G-aenial um zwei neuartige Flowables. Während G-aenial Universal Flo für alle Klassen von I bis V Verwendung finden soll, eignet sich G-aenial Flo laut Hersteller vor allem für Unterfüllungen, Tunnelpräparationen und kleinere Defekte.

Das hochvisköse G-aenial Universal Flo kombiniert erstmals die Stabilität eines Universalkomposits mit der unkomplizierten Applizierbarkeit eines Flowables. Neue Füllstoffe mit ultrafeinem Strontiumglas und Partikelgrößen von nur 200nm sollen eine hohe Festigkeit (ca. 160 MPa) und Viskosität und einen niedrigen Lichtbrechungsindex für dauerhaft stabile und transluzente Restaurationen ermöglichen. Dank seiner leichtfließenden Konsistenz verteilt sich das Material nach Angaben des Herstellers schnell und glatt über die gesamte Dentin- und Schmelzoberfläche und passt sich den Kavitätenwänden auch ohne Zuhilfenahme von Verarbeitungsinstrumenten exakt an. Aufgrund seiner Thixotropie sackt es darüber hinaus nicht in sich zusammen und lässt sich so leichter modellieren.



Wie sein universeller Systempartner wird auch das röntgenopake G-aenial Flo über die neu entwickelte Mikrofüllertechnologie verfügen. Diese garantiert eine größere Füllstoffmenge und eine homogenere Verteilung der Partikel für eine im Vergleich mit einem handelsüblichen Flowable noch bessere Fließfähigkeit, Ästhetik und Stabilität. Damit ermöglicht das Komposit eine sehr gute Fluidität und Benetzbarkeit der Kavitäten.

Weitere Verarbeitungsvorteile ergeben sich laut Hersteller durch das neue Spritzendesign. So verfügt der Applikator über eine gewölbte Handauflage, eine „End-of-use“-An-

zeige sowie ein angerautes Spitzende, an dem nichts mehr kleben bleiben soll. Dank ihrer speziellen Form sollen in der vergrößerten Spritze mit 2ml Inhalt nur noch zwei Prozent der Paste als Rückstand bleiben.

Nach Angaben des Herstellers ist G-aenial Universal Flo in 15 Standardfarben und drei Opazitätsstufen erhältlich. G-aenial Flo wird in acht Farbtönen mit zwei Inside-Farben und zwei Opazitäten angeboten.

**GC EUROPE, BELGIUM**  
www.gceurope.com  
Hall 11.2 Booth N010-0019

## COMMON GLOBAL KNOWLEDGE FOR DENTISTRY

Explaining the benefits of treatment, the consequences of non treatment and the treatments themselves is one of the most difficult daily tasks for the dental professional. According to the Canadian company Consult-Pro, a case presentation tool that represents the quality work the dentist performs is something the patient both needs and deserves.



Being one of the world's leading software companies specializing in 3-D Animated Dental Education and total practice solutions since 1999, the company is providing comprehen-

sive dental patient education presentations focusing on all aspects of general dentistry as well as, implant, oral surgery, periodontal, orthodontic and endodontic treatment options and consequences of non treatment. With Single, Network and Web Based Enterprise systems, they aim to combine emerging dental techniques and emerging computer technology for the benefit of the patient, the dentist and the dental institution.

Consult-PRO wants to be a major supporter of global knowledge exchange and provide their solutions featuring the most up to date dental techniques and 3-D animated technology in each country's specific language.

**CONSULT-PRO/  
DHC MARKETING INC.,  
CANADA**  
www.consult-pro.com  
Hall 11.3 Booth G061

## NEW DENTAL STOOLS AND EQUIPMENT FROM ANTHOS

Despite their existing range of dental units, the Italian company Anthos is showcasing a large number of innovations ranging from a improved software for unit management to a new generation dental stool suitable for all dental professionals at IDS.

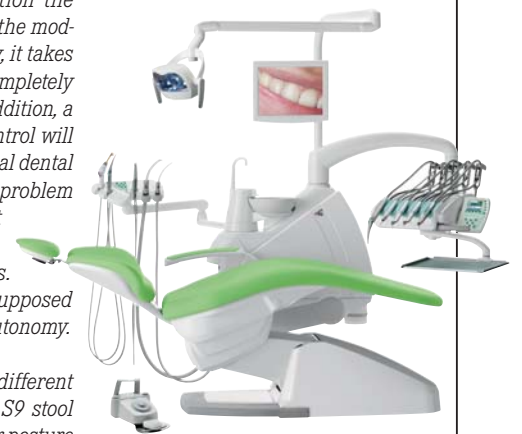
A brand new detachable control panel is the latest addition to their Classe R7, a modular design unit, which can now be handled with both hands. In order to change the dentist's module from a right-handed to a left-handed configuration and vice versa, the user can simply detach the new fast-connect control panel, rotate the connector 180° and reposition the panel on the opposite side of the module. According to the company, it takes less than five minutes to completely transform the Classe R7. In addition, a new optional wireless foot control will allow the dentist to use several dental unit functions without the problem of connection leads. The foot control will be available on mid to high range units. Lithium ion batteries are supposed to ensure long-lasting unit autonomy.

Suitable for people of different heights and builds, the new S9 stool was designed to ensure proper posture whatever their working position is. Adjustment of height, seat tilt, vertical/horizontal positioning and even the tilt angle of the lumbar support provide an optimal set-up. The dentist adjusts the stool by operating the levers with their wrists, thus avoiding any physical contact with their fingers.

A new LED operating light with a dual reflector is supposed to combine ergonomics and power to provide a smart and balanced lighting of the operating area. Exact positioning can be achieved via to three-axis rotation. Infrared sensor or potentiometer allow brightness adjustment from 6,000 to 50,000 Lux. Colour temperature at 5,000K guarantees true-to-life hues. The hermitically sealed frontal screen ensures no contaminants enter the light and makes it easy to clean. Power

absorption is just 10W and the LED lights are said to provide up to 50,000 hours of lighting.

Anthos has also developed a comprehensive range of high-performance instruments, which are integrated with the control electronics to ensure precise, user-friendly parameter control. The i-MMs induction micro motor is one of the most silent instruments on the market, the company said. Featuring torque values of up to 4.5 Ncm, it provides a wide speed range of 100 to 40,000 rpm. With incorporated LED lighting, fully autoclavable and suit-



able for any dentistry specialisation i-MMs provides perfect control via three different software modes, adjustable on the new colour display (available on top-of-the-range units).

The new colour display incorporates advanced software that gives the dentist precise control of instrument parameters, hygiene system settings and the main dental unit functions. Maximised user-friendliness and clarity of controls means fast, personalised settings, the company said. The high-definition display speeds up data interpretation and makes it easier to scroll through menus.

**ANTHOS, ITALY**  
www.anthos.com  
Hall 11.2 Booth Q020-R029

AD

Tixos has a porous surface characterized by interconnected cavities, with predetermined geometry promoting faster bone formation\*.

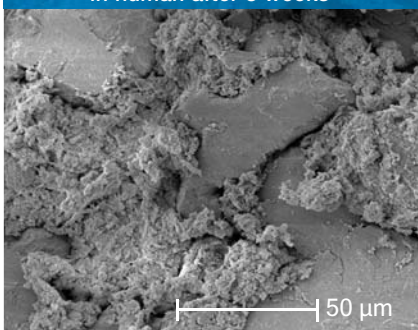
# Tixos

laser made

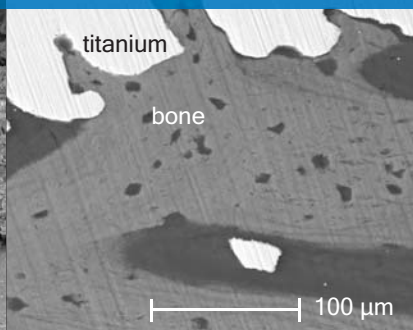
The Laser Microfused Titanium Surface  
by LEADER IMPLANTS

Faster Bone Growth inside the cavities of the microfused titanium surface

New Bone Formation inside the Implant cavities and pores in human after 8 weeks

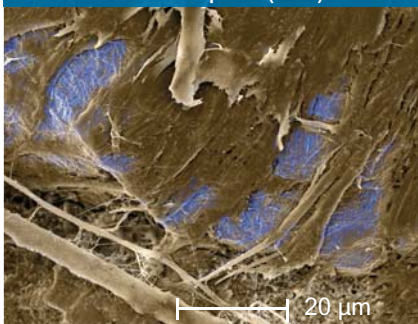


Bone growth inside the Implant concavities

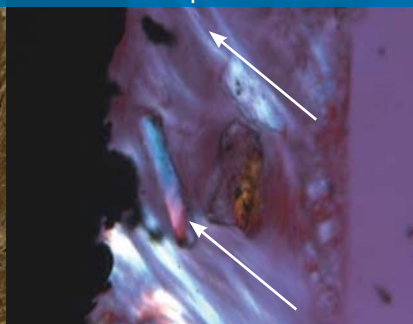


Strong adherence between the implant neck and soft tissues

Mucosal connective fibers inserted on the surface of Tixos implant (blue)



Mucosal connective fibers show perpendicular insertion to the implant surface



\*References available upon request

LEADER  
I T A L I A

LEADER ITALIA s.r.l.  
Via Aquileja, 49 - 20092 Cinisello Balsamo (MI) ITALY  
ph. +39 02 618651 - fax +39 02 61290676  
www.leaderitalia.it - export@leaderitalia.it



Effective. Practical. Affordable. **World Class Lasers.**

A Company

# #1 Lasers in the World

**PICASSO LINE LASERS:**

- The "gold standard" in lasers
- Perfect for beginners to laser experts
- Disposable tips or strippable fibers
- Laser certification course with 6 CE credits



- Fully equipped with new Quadra tip

*The Fine Art of Laser Dentistry*

**IDS**  
**2011**  
BOOTH 64|65



"...this laser can do it all..."

**Ron Kaminer, D.D.S.**  
International Lecturer  
Hewlett, New York



"...a must have!"

**Fay Goldstep, D.D.S.**  
International Lecturer  
Markham, Canada



**AMD LASERS®, LLC.**  
www.amdlasers.com

7405 Westfield Blvd.  
Indianapolis, IN 46240, USA

866.WWW.AMDL  
866.999.2635

TEL: 317.202.9530  
FAX: 678.868.4108  
sales@amdlasers.com

**FDA CE**  
ISO 13485 0197

# NSK



# Surgic Pro<sup>+</sup>

## The Professional's Choice

### Power, Safety & Accuracy, No compromise

NSK Surgic Pro is the 5th generation of NSK surgical micromotor systems. Since the creation of dental implantology, NSK has continued to develop new more advanced Specialist micromotors to meet the evolving needs of Specialist Clinicians. Designed and produced without compromise in terms of reliability, durability, torque accuracy and power availability.

NSK Surgic Pro is a micromotor system that Specialist Clinicians can confidently and safely rely on.

- Powerful torque (up to 80Ncm)
- Wide speed range
- Lightest and smallest micromotor
- LED illumination (over 32,000LUX)
- Excellent durability and reliability
- Fully autoclavable and thermo-disinfectable



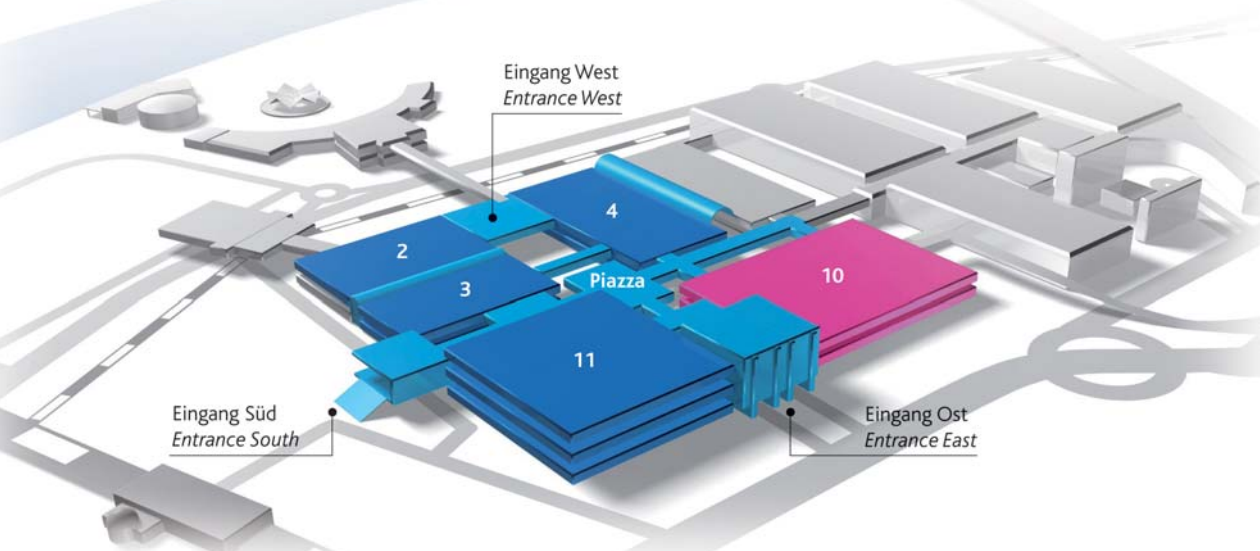


"...THE TECHNOLOGY  
I WAS LOOKING FOR"



CLASSE A7 PLUS **anthos**

[www.anthos.com](http://www.anthos.com)



## DENTALMIKROSKOPE VON ZEISS ZEISS DENTAL MICROSCOPES

Dentalmikroskope fördern erwiesenermaßen ergonomisches Arbeiten, denn der Zahnarzt sitzt in aufrechter Position und blickt geradeaus. Das Mikroskop lenkt die Sicht des Behandlers über die Optik auf das Behandlungsfeld.

Ein besonderes Plus an Ergonomie bietet das auf der IDS vorgestellte Dentalmikroskop OPMI pico MORA von Carl Zeiss. Es kann nach links und rechts geschwenkt werden, ohne die ergonomische, horizontale Position der Okulare zu verändern.

Das vollmotorische Dentalmikroskop OPMI PROergo ist zudem mit Magnetbremsen ausgerüstet und kann fast schwerelos in die korrekte Arbeitsposition gebracht werden. Ein motorisches Varioskop erlaubt, unterschiedliche Arbeitsabstände zu wählen - ohne die Behand-



• Links: Die typische Arbeitsposition eines Zahnarztes kann Wirbelsäulenprobleme verursachen. Rechts: Ein Dentalmikroskop, wie z. B. OPMI PROergo von Carl Zeiss, erlaubt Arbeiten in aufrechter, rückschonender Arbeitsposition.  
• Left: The typical working position adopted by dentists can lead to back problems. Right: A dental microscope, such as OPMI PROergo from Carl Zeiss, allows to work in amore comfortable, upright position.

lungsposition zu verändern. Es passt sich damit vollständig der Ergonomie des Zahnarztes in jeder Arbeitssituation an, so die Firma.

*It is a well-known fact that dental microscopes promote ergonomically correct working in practices because they allow the dentist to sit upright and look straight ahead. The microscope optics provide*

*clear visibility of the treatment area.*

*The OPMI pico MORA from Carl Zeiss provides an additional dimension of ergonomic correctness. It can be swung to the right and left without changing the ergonomic, horizontal position of the eyepieces.*

*Moreover, the fully motorized OPMI PROergo dental microscope features magnetic brakes and can be moved into the correct working position almost without effort.*

*A motorized Varioskop permits the selection of different working distances - without altering the position of treatment. Therefore, it provides the dentist with maximum ergonomic correctness in any working situation, the company says.*

**CARL ZEISS MEDITEC**  
[www.meditec.zeiss.de](http://www.meditec.zeiss.de)  
**Hall 10.1 Booth J031**

## TIXOS IMPLANTS LINE

After years of research and cooperation with important national and international Universities and Research Centers, the TiXos implants line from Leader is now available to visitors of IDS. Manufactured through the exclusive and original technique of direct laser metal forming, the implants were designed completely in 3-D. Around a very compact core an isoelastic surface was created that replicates the bone spongy geometry. This structure is highly



*mimetic thus accelerating bone healing and enhancing faster osseointegration as demonstrated by different in vitro and in vivo human studies.*

*According to the company, the mechanical characteristics of these implants are excellent. The surface morphology is said to promote bone healing, enhances 3-D organisation of fibrin network, cell adhesion and migration, fluids and nutritional ele-*

*ments exchanges and the development of proper vascularization for a proper organization of bone matrix.*

*The 3-dimensional geometry consisting of micro and macro-cavities that are interconnected by micropores, promotes bone formation, the company said.*

**LEADER ITALIA**  
[www.leaderitalia.it](http://www.leaderitalia.it)  
**Hall 10.2 Booth U019**

## DREVE PRODUKTNEUIGKEITEN

Die Dreve Dentaamid GmbH stellt zur IDS 2011 wieder zahlreiche Neuerungen für Kleinst-Laboratorien und prothetische Zahnarztpraxen vor. Dort, wo Termin- und Kostendruck am größten ist, wollen die Silikon-Spezialisten aus Unna Behandler konsequent mit überlegten Alltagslösungen unterstützen.



tiv. Der Dosper evo wird in Rot oder Silber und inklusive einem attraktiven Materialpaket angeboten.

Weiterhin soll der QuickSnick remover stick das „Chairside“-Unterfüttern wesentlich einfacher machen, denn er löst weiches Silikon in Sekunden rückstandslos von der Prothesenbasis. Mit dem

Ein IDS-Highlight ist zum Beispiel der Dosper evo. Freigegeben für alle auf dem Markt erhältlichen Dubliermassen, bietet er eine neuartige Fördermengenregelung, so der Hersteller. Unerwünschtes Leerfördern und die Verwechslung von Komponenten sollen damit ausgeschlossen sein. In Verbindung mit Dublilil speed soll er darüber hinaus nicht nur höchste Qualität bieten, sondern auch Zeit sparen.

Neuartig ist laut Dreve auch die Arbeitsfeldbeleuchtung, die unerwünschte Schattenbildung reduzieren soll. Das System ist nach Angaben des Herstellers blitzschnell einsetzbar, extrem sparsam und somit auch für kleinste Laboratorien lukra-

bewährten Dreve-MegaBase wieder neu unterfüttert, finishen die Spezialisten aus Unna dann mit dem neuartigen, lichthärtenden Silikon-Lack AddiFilm LP.

Dreve hat angekündigt, allen Interessenten, die während der IDS 2011 ein Dreve-Gerät bestellen, eine optimal abgestimmte Materialzugabe kostenlos zur Verfügung zu stellen. Darüber hinaus bietet die Firma attraktive Starter-Pakete an.

**DREVE DENTAMID GMBH, GERMANY**  
[www.dreve.com](http://www.dreve.com)  
**Hall 10.2 Booth T030-U031**



## PIEZON V-CLASS PIEZON V-CLASS

Pünktlich zur IDS 2011 kommt der Schweizer Hersteller EMS mit dem Piezon V-CLASS auf den Markt. Diese neue Generation von Scaling-Instrumenten soll durch ein intelligentes Design überzeugen. So wurde unter anderem die Verbindung zum Handstück konisch konstruiert, wodurch das Handstück schon nach einer halben Umdrehung fest sitzt.

Das kurze Schraubengewinde erleichtert nach Angaben des Herstellers die Reinigung und bietet weniger Platz für Keime und Bakterien. Die verbesserte Passform optimiert die Schnittstelle zwischen Instrument und Handstück und soll dadurch die natürliche Abnutzung der beiden Gewinde reduzieren.

Zudem hat EMS die Speziallegierung der Swiss Instruments V-CLASS sowie die Leistungsübertragung auf das Instrument verbessert, um höhere Effizienz bei der Behandlung zu erzielen. Der Behandler spürt die optimierte Leistungsübertragung bis in die Spitze seines Instrumentes, so der Hersteller.

Neben der V-PS-Spitze, dem Alleskönner von EMS, sowie verschiedenen Instrumenten für die Bereiche Scaling, Perio und Endo hat der Hersteller 14 Original EMS Swiss Instruments mit diesem neuen Standard ausgestattet. Ab sofort sind die Vorteile der neuen Generation Piezon V-CLASS optional bei ausgesuchten Geräten wie dem Piezon Master 700, Air-Flow Master Piezon und miniMaster LED verfügbar.

*The Swiss-based dental manufacturer EMS has announced to launch its Piezon V-CLASS at IDS 2011. The intelligent design of these latest-generation scaling instruments is said to be simply unique.*

*A new conical fit allows the operator to snap the instrument onto the handpiece in just half a turn. This short screw thread facilitates cleaning and leaves less space for harmful germs and bacteria to proliferate, the company said. The unique fit also optimizes the coupling between instrument and handpiece and reduces the natural wear of both threads.*

*In addition, EMS has further improved the special alloy of Swiss Instruments V-CLASS as well as the transfer of power to the instrument for optimal treatment efficiency. According to the company, the operator literary feels the optimized delivery of power as it is transmitted to the tip of the instrument.*

*Fourteen original EMS Swiss Instruments feature this new standard including the V-PS tip, the company's allrounder, completed by instruments for scaling, perio and endo applications. The advantages of the new generation Piezon V-CLASS are currently available with selected EMS devices such as the Piezon Master 700, Air-Flow Master Piezon and miniMaster LED.*

**E.M.S. ELECTRO MEDICAL SYSTEMS, SWITZERLAND**  
[www.ems-swissquality.com](http://www.ems-swissquality.com)  
[www.sda-swissdentalacademy.com](http://www.sda-swissdentalacademy.com)  
**Hall 10.2 Booth L010-M019**



AD

Hall 11.3  
B 064

### Die Revolution in der Zahnmedizin: Keimreduktion unter O<sub>3</sub>-Schutzatmosphäre

Eine Weltneuheit:  
Ozonytron<sup>oz</sup> mit „Full-Mouth-Disinfection“,  
32 Parodontien in wenigen Minuten. Überzeugen  
Sie sich selbst. Wir freuen uns auf Ihren Besuch.  
Messestand B064, Halle 11.3. [www.ozonytron.com](http://www.ozonytron.com)

Ozonytron® ist eine Produktmarke von:

**Wer steckt  
eigentlich hinter derart  
bruchfesten Zähnen?**



 **DMG**  
Dental Milestones Guaranteed

Luxatemp  
LuxaCore  
Honigum  
Icon



## SCHILDER FÜR PRAXIS UND LABOR

Ein ansprechendes Praxisschild kann das Erscheinungsbild der Praxis positiv hervorheben. Die deutsche Firma Beycodent bietet Zahnarztpraxen und Labors seit Langem eine große Auswahl an diversen gestalteten Praxisschildern an.

Unterschiedliche Materialien und Drucktechniken lassen optimale Gestaltungsmöglichkeiten zu, wobei sich

nach Angaben des Herstellers die Siebdruck-Qualität von Beycodent auf 8 mm starkem gegossenem Plexiglas bewährt hat. Farbige Hintergrundplatten, ebenfalls aus Plexiglas, heben die Schilder darüber hinaus optisch hervor. Als preisgünstige Alternative ist eine Beyco-Tec Folienbeschriftung auf Acrylglas verfügbar. Für mehrfarbige Logos oder Fotos wird der Digitaldruck empfohlen.



Für Türen und Glasscheiben bietet die Firma zudem einen speziellen Klarglas Designservice an. Die Montage der Beschriftung erfolgt leicht und schnell, ohne dass besondere Kenntnisse erforderlich sind, so der Hersteller.

**BEYCODENT, GERMANY**  
www.beycodent.de  
Hall 10.1 Booth K048

AD



## UNIQUE SOLUTIONS FOR PAIN MANAGEMENT AND PATIENT CARE

Stop by our booth to learn more about Beutlich® products and what they can do to help grow your business

### HurriCaine® Topical Anesthetic Gel and Liquid - 1 oz. jars

- Temporary relief of oral pain associated with:
  - ✓ Canker sores
  - ✓ Sore mouth and throat
  - ✓ Minor injury of the mouth and gums
  - ✓ Minor dental procedures
  - ✓ Dentures and orthodontic appliances
- Pre-injection anesthesia
- Safe - virtually no systemic absorption
- Rapid onset of 20 seconds
- Trusted by medical and dental professionals for over 35 years
- Tastes great - variety of flavors



### HurriCaine® Topical Anesthetic Snap -n- Go™ Swabs and Dry Handle Swabs

- Individually wrapped
- Unit-dose
- Convenient
- Great for in office use as well as for post-procedure discomfort
- Original Wild Cherry flavor



### HurriView® Plaque Indicating Snap -n- Go™ Swabs HurriView II® Two-Tone Plaque Indicating Snap -n- Go™ Swabs

- Pre-filled disclosing swabs
- Highlights areas where improved oral hygiene is needed
- Individually wrapped
- HurriView highlights residual plaque pink
- HurriView II turns old plaque blue and new plaque red



### HurriSeal® Dentin Desensitizer 5 ml. bottle and Snap -n- Go™ Swabs

Treat or prevent dentinal hypersensitivity with HurriSeal Dentin Desensitizer. Recommended for sensitivity associated with the following:

- Tooth Whitening
- Effective wetting agent
- Bonding Procedures
- Composite Restorations
- Crown and Bridge Restorations
- Veneers



### pH Paper

- Dispenser contains a 15 ft. (4.57 m) roll
- Approximately 180 uses per roll
- Identifies pH level within a range of 4.5 – 7.5
- For use in the office or at home
- For in-vitro use only



## HEALOZONE X4

Bakterien, Viren und Keime, können den langfristigen Erfolg von Behandlungen in den Bereichen Kariologie und Endodontologie negativ beeinflussen. Mit dem neuen healOzone X4 sollen Zahnärzte jetzt maximale Sicherheit in der Kariestherapie oder Wurzelbehandlung erzielen können.

Das Ozongerät des kanadischen Herstellers arbeitet mit dem kontrollierten Einsatz von Ozon in der neuen Konzentration von bis zu 32 g/m<sup>3</sup> statt den üblichen 4,7 g/m<sup>3</sup>. Dabei ist die Anwendung durch das spezielle, nach außen luftdicht abgeschlossene, sichere und patentierte Applikationssystem völlig gefahrlos für die Mundhöhle.

Die schmerzfreie Behandlung und Heilung von Karies im Frühstadium, die sichere Desinfektion vor der Kavitäten- und Wurzelkanalfüllung sowie die verkürzte Dauer einer Wurzelkanalbehandlung sind wichtige Aspekte für die tägliche, zahnärztliche Praxis – nicht zuletzt für Kinder- und Angstpatienten.



Durch die Ozonapplikation mit healOzone X4 werden nach Angaben der Firma innerhalb weniger Sekunden 99,9% der Kariesbakterien inaktiviert sowie Proteine zerstört, die eine Remineralisierung beeinträchtigen. Durch das frühzeitige Erkennen von Fissuren-, Wurzel- oder Glattflächenkaries soll es sogar möglich sein, diese völlig schmerzfrei zu heilen und dadurch ein Maximum gesunder Zahnschubstanz zu erhalten.

Ist es dennoch unvermeidlich, Karies zu exkavieren, gibt das Ozongerät vor der Verfüllung der Kavität dem Behandler Gewissheit, 99,9% der Kariesbakterien ohne gesundheitliche Belastung für Patient und Praxisteam beseitigt zu haben, so die Firma.

In der Endodontologie soll die neue, hohe Ozonkonzentration des healOzone X4 von 32 g/m<sup>3</sup> bewirken, dass nach der Aufbereitung in nur einer Minute Biofilmkeime im fein verzweigten Wurzelkanalsystem schnell und zuverlässig eliminiert werden. Damit sollen nach Angaben der Firma Behandler in nur einer Sitzung und damit wesentlich weniger Behandlungsdauer eine komplette endodontische Behandlung effektiv durchführen können.

**HEALOZONE, CANADA**  
www.healozone.com  
Hall 10.1 Booth J069

## INTERESTED IN BECOMING A DISTRIBUTOR?

Beutlich LP, Pharmaceuticals is currently looking for distributors worldwide. If interested, please contact Mr. David Clinard, International Sales Representative: TEL: + 248-302-3475 — Email: dclinard@beutlich.com www.beutlich.com

HurriCaine, HurriSeal, HurriView and HurriView II are registered trademarks of Beutlich LP, Pharmaceuticals. Snap -n- Go is a trademark of Beutlich LP, Pharmaceuticals.

**IDS 2011**  
HALL 11.3, AISLE: D, NO. 065

# Mojo™ Cement shifts confidence, *NOT SHADE!*



**Introducing Mojo™ Veneer Cement** – the cement that leaves shade shift behind and helps you create a seamless, natural looking smile. Give your patients back the self-confidence they deserve! Mojo is the ideal cement because of two important features 1) try-in gels that match the polymerized cement and 2) no detectable shade shift.

Average ΔE Between Try-in Gel and Cured Cement  
Duration = 7 days



Experts say "the single most important comparison, and most clinically relevant, is that between the try-in gels and the cured cement after aging."<sup>†</sup>

**Mojo is the ONLY cement where ALL**

**SHADES** have been proven to have undetectable shade shift between the try-in gels and the cured cement after aging.<sup>\*\*</sup> Mojo is available in 4 versatile shades, designed for a simple warming or brightening of the final restoration to ensure a perfect match with surrounding teeth.

**Get your confidence boost by calling today or visiting our website to find out more about this new, affordable addition to the Pentron product family.**

**Visit Us Today!**

Visit us at Booth-

**#Hall 04.1  
Stands B060  
& C061**

During  
the 2011 IDS

**March 22 -  
March 26 2011**

800.551.0283 | 203.265.7397 | [www.pentron.com](http://www.pentron.com)

Bond-1® SF | Breeze® | Lute-It® | Cement-It® | Mojo™

Adhesives

Impression

Crown & Bridge

Restoratives

\*At initial cure or over time, aged for 7 days. \*\*Compared to leading materials. †Jeffrey Thompson, PhD. Copyright © 2011 Pentron Clinical. All rights reserved.

 **Pentron  
Clinical**  
Sybron Dental Specialties



### CARESTREAM DENTAL TO SHOWCASE RANGE OF NEW DENTAL IMAGING PRODUCTS

The exclusive manufacturer of KODAK Dental Systems equipment Carestream Dental will present as an autonomous business division at the world's largest dental fair for the first time. Carestream has recently bundled all dental activities of the company which they say is reflecting the increasing significance of its dental business. In addition, the company will showcase a variety of new products in the field of digital imaging at IDS.

Carestream Health Inc., headquartered in Rochester, NY, USA, is one of the largest manufacturers of medical and dental imaging systems and IT solutions worldwide. Their dental segment, which manufacturers and markets a wide range of products from molecular image processing systems via X-ray films to digital X-ray imaging products, currently achieves an turnover of 350 million Euros per year.

The worldwide leading digital X-ray imaging developers, Trophy Radiologie S.A. in Paris, home of the company's laboratories for research and innovation, are part of Carestream Dental. Among other things, Trophy manufactures

some 20,000 intraoral sensors, 10,000 intraoral and 3,000 extraoral X-ray imaging units annually. Carestream Dental employs a staff of 1,200 and is present in over 150 countries. All products for the dental sector are marketed exclusively under the KODAK Dental Systems brandname.

achieved global market leadership in the segment of focus-field X-ray imaging used in dental practice. Over 3,000 units are in operation worldwide since their introduction in late 2007, they said.

The new CS 9300 aims to extend the company's modular range with a new flagship product that offers optimal volume at the lowest possible radiation dose for each diagnosed area by "Flexy-Field-of-View". This "Big Brother" of the 9000 3D, which upgraded in 2009 with a Stitching Function, is supposed to provide all potential users in the field of endodontology, periodontology, implantology or oral surgery with an "All-in-one" solution for diagnostics needs. The CS 9300 combines panorama and 3-D technology and offers free choice of viewing fields from 5x5 to 17x13.5 cm, as well as exact positioning, highest resolution, and a user-friendly interface. Similar to the 9000 3D, cephalometric imaging abilities that are essential for oral surgery are optionally available upon request.

Carestream is the only single-source supplier worldwide in the den-



dental decay at a very early stage.

In cooperation with trade partners, Carestream has also announced to offer attractive financing packages to IDS visitors that are supposed to help make digital imaging profitable for dental practice. According to Carestream, calculations have shown that break-even can be achieved within a short time-span on average use.

Trade Marketing Manager at Carestream Dental Germany, Frank Bartsch, stated: "Care-

stream stands for a wealth of innovation, first class quality, and an excellent price/performance ratio. All our product offers support dentists effectively in their diagnoses and treatment planning, support them in patient information, and shorten treatment periods by their fast and uncomplicated use."

**CARESTREAM DENTAL  
DEUTSCHLAND, GERMANY**  
[www.carestream.com](http://www.carestream.com)  
**Hall 10.2 Booth T040-U041**



This year, the 9000 X-ray imaging series will be a major focus of the IDS presentation. According to the company, the KODAK 9000 3D system has

AD

**3 x 10l für spritzige 99.- €** (zzgl. MwSt.)



**Kauf mich!**

**Dentatrend® SD 55 Sprühdeseinfektion**

**500 Handschuhe GRATIS dazu**



**Nimm mich!**

**Dentatrend® Latexhandschuhe** (puderfrei)

**IHDE DENTAL**

Dr. Ihde Dental GmbH · Erfurter Str. 19 · D-85386 Eching/München  
Tel. 089 319 761-0 · [info@ihde-dental.de](mailto:info@ihde-dental.de)

# Sicherheit

Investieren Sie in Zuverlässigkeit. Konzentrieren Sie sich auf den Patienten. Bringen Sie Ihren Stil zum Ausdruck. Das A-dec 200™-System von dem weltweit verlässlichsten Unternehmen für Zahnarztgeräte, bietet Ihnen ein komplettes System für eine erfolgreiche Zukunft.

Entdecken Sie, wie Sie mit A-dec 200 Sicherheit gewinnen.

Wenden Sie sich noch heute an Ihren autorisierten A-dec-Händler.

Besuchen Sie  
A-dec auf der IDS  
Halle 11.1  
Stand D10  
mit der Chance ein  
iPad zu gewinnen.



**a dec**<sup>®</sup>  
reliablecreativesolutions<sup>™</sup>

Für weitere Informationen über A-dec besuchen Sie bitte [a-dec.com](http://a-dec.com), oder wenden Sie sich an einen Händler vor Ort.

## MIT DER SWISS DENTAL ACADEMY ZUM PROPHYLAXE PROFI ADVANCED CONCEPTS IN PERIODONTAL DISEASE MANAGEMENT

Prophylaxe ist ein nicht mehr wegzudenkender Standard in der modernen Zahnarztpraxis. Das vom Schweizer Dentalunternehmen EMS angebotene Schulungsprogramm der Swiss Dental Academy (SDA) will die Praxis darin unterstützen, ein Höchstmaß an Produktivität und Rentabilität in diesem Bereich der Zahnmedizin zu erzielen. Ein spezifisches Kursprogramm rund um das Thema Prophylaxe soll sowohl Einsteigern als auch erfahrenen Praxismitarbeitern genau das bieten, was sie suchen, um in der Prophylaxe noch erfolgreicher zu werden. Die Kursprogramme umfassen neben klinischen Hintergründen, verständlichen Konzepten und hilfreichen Tipps auch aktive Workshops mit Piezon- und AIR-FLOW-Geräten der neuesten Generation.

Am Anfang eines jeden Kurses steht die Frage, wie Patienten für regelmäßige Prophylaxe zu gewinnen sind. Beginnend beim Aufklärungsgespräch, über die korrekte Abrechnung, bis hin zur effizienten Durch-

führung einer Prophylaxesitzung, will die SDA kompetente Hilfe bieten. Das Potenzial für die Praxis ist laut Veranstalter enorm. Dem Ergebnis einer repräsentativen Befragung zufolge ist rund ein Viertel der Bevölkerung derzeit bereit, auch aus dem eigenen Portemonnaie in die Schönheit der Zähne zu investieren.

Nach Angaben des Veranstalters führte die SDA allein im vergangenen Jahr mehr als 600 Kurse durch. In über 19 Ländern weltweit vertreten, beschäftigt das Institut ein Team von rund 50 speziell geschulten Trainer/-innen.

*Professional periodontal disease management has become an integral part of modern dentistry. Organised by the Swiss company EMS, the Swiss Dental Academy aims to assist dental practices in achieving higher productivity and profitability. A specific training programme provides beginners and experienced staff with concepts how to be more successful in the field of prophylaxis. The Academy's courses*

*are tailored to local needs and include easy-to-understand clinical concepts, useful tips and hands-on workshops with latest-generation Piezon and AIR-FLOW devices.*

*Each course is focusing on the question how dentists can convince patients to come for a regular prophylaxis visit. From an initial discussion with patients and a proper fee structure, to efficient procedures in biofilm management, SDA wants to lead the way to successful periodontal disease management. According to the organizer, the potential for the practice is enormous. The results of a representative survey show that a quarter of the population is willing to invest in beautiful teeth even if they have to pay out of their pockets.*

*According to the organiser, more than 600 courses alone were conducted worldwide by SDA last year. Currently, it has a team of 50 specialized trainers and is operating in more than 19 countries.*

**E.M.S. ELECTRO MEDICAL SYSTEMS, SWITZERLAND**  
welcome@ems-ch.com  
www.sda-swissdentalacademy.com  
Hall 10.2 Booth L015

**SWISS DENTAL ACADEMY**

AD

## CREATION WILLI GELLER INTERNATIONAL – SIMPLY BRILLIANT

WILLI GELLER  
*Creation*

### PRODUCT NEWS!

#### Creacolor:

In Nova Neo / Make Up Neo

CC Neck Transpa HT-56

ZI-F Neck Transpa HT-56

Frame Shade NT

Moisturing Fluid

Aqualine Sortiment



**LIVE-DEMOS - PAR EXCELLENCE!**  
21 Opinion Leader zeigen ihr Können und geben Tipps für den Praktiker.

**IDS 2011**

#### VISIT US AT THE IDS

22.-26. MARCH

Hall 11.2, Corridor: O No. 010 / P No. 011



CC | CP

ZI-F | ZI | CP ZI | P&P-Z

LF | CP | CP L&M | P&P-M

AV

TI

**CREAPEARL**

Creation Willi Geller International GmbH  
Koblacherstraße 3, 6812 Meiningen, Austria  
info@creation-willigeller.com, www.creation-willigeller.com  
Tel. +43 (0)5522 76784, Fax +43 (0)5522 73699

ganahdesign.com

## HONIGUM PRO HONIGUM PRO

Mit Honigum Pro stellt DMG auf der IDS die neue Generation seines Präzisions-Abformmaterials Honigum vor. Laut Angaben des Herstellers erzielt das Produkt Topwerte in Kategorien wie Fließfähigkeit und Standfestigkeit. Möglich macht dies eine spezielle, DMG patentierte Chemie, die sogenannte „rheologisch aktive Matrix“. Sie sorgt zum einen dafür, dass Honigum Pro unter geringer Scherung zuverlässig standfest bleiben soll. Das Material verbleibt ohne wegzufließen an der applizierten Stelle. Unter hoher Scherung – wie zum Beispiel beim Einbringen des Abformlöffels – findet dann die Wandlung der Viskositäts-eigenschaft statt.

Honigum Pro fließt hervorragend auch in kleinste Räume, z.B. den Bereich unter der Präparationsgrenze. Nur so ist eine detailgetreue Wiedergabe der oralen Situation möglich. Diese Vereinigung scheinbar gegensätzlicher Eigenschaften – extrem standfest UND extrem fließfähig – wird laut Hersteller so von keinem anderen Material bewältigt.

Ein weiteres Merkmal von Honigum Pro ist die von DMG entwickelte Snap-Set-Technologie. Sie soll für eine bisher unerreichte Kombination aus komfortabler Verarbeitungszeit und kurzer Mundverweildauer sorgen. Zusätzlich wurden auch die Hydrophilie und die Reißfähigkeit verbessert. In Kombination mit der ebenfalls optimierten Rückstellung nach Dehnung bedeutet das Detailgenauigkeit in der Abformung selbst wie auch in der definitiven Restauration.

*With Honigum Pro, DMG is now presenting the new generation of its precision impression material Honigum. According to the company, Honigum Pro attains top values in the two disciplines flowability and stability which is made possible by a special DMG-patented chemical, the so-called "rheologically active matrix". This ensures that Honigum Pro is reliably stable at low shear stress. The mate-*

*rial remains where applied, that means, no risk of running from the tooth. At high shear stress—for example when inserting the loaded impression tray—the viscosity characteristics come into effect.*

*Honigum Pro flows superbly into smallest narrow spaces, e.g. into the area beneath the preparation line.*



♦ Honigum Pro von DMG: Macht beim Abdruck, was Sie wollen.

♦ Honigum Pro: Impressions made your way.

*Only in this way a precise reproduction of the oral situation is possible. This unification of apparently contradictory characteristics—extreme stability AND extreme flowability—is attained by no other material, the company said.*

*An other advantage of Honigum Pro is the Snap-Set technology developed by DMG. It ensures a previously unmatched combination of convenient working time and short setting time in mouth. In addition, the hydrophilicity and the toughness have also been improved. In combination with the likewise optimized compression set it leads to a perfect detail reproduction within the taken impression, as well as in the final restoration.*

**DMG, GERMANY**  
www.dmg-dental.com  
Hall 10.1 Booth F040-G041

## SORBET ORAL HEALTH LINE

*With the new Sorbet oral health line, the US company Keystone Industries is introducing a fresh new range*



*According to Keystone, the smooth and creamy Sorbet fluoride gel is currently the best tasting 60 second Acidulated Phosphate Fluoride Gel on the market. It has no bitter after-taste and comes in many classical flavours (Mint, Cherry, Strawberry) as well as new exotic ones such Cotton Candy, Mango Smoothie or Marshmallow. With approximately 160 single-arch applications per bottle the gel is also very economical, the company says.*

*Sorbet fluoride contains 1.23 % Fluoride Ion and no gluten, therefore, it is suitable for patients with allergies. Due to its thixotropic formula that makes the gel viscous, it will not run during treatment to prevent patient from gagging. The gel is also available without dye.*

**KEYSTONE INDUSTRIES, USA**  
www.Keystoneind.com  
Hall 10.2 Booth T033

*of materials to professional dental hygienist at IDS. Amongst others, the product family contains fluoride gels, prophylactic pastes and topical anesthetics in the fresh flavours of different European deserts.*

# IMPLANTOLOGY START UP

13./14. Mai 2011 MÜNCHEN  
HILTON MÜNCHEN PARK

IMPLANTOLOGIE FÜR EINSTEIGER  
UND ÜBERWEISERZAHNÄRZTE

Veranstalter  
OEMUS MEDIA AG  
Holbeinstraße 29, 04229 Leipzig  
Tel.: +49 341 48474-308  
event@oemus-media.de  
www.oemus.com  
www.startup-implantologie.de

Programmheft  
als E-Paper  
www.startup-  
implantologie.de

0477773

freitag, 13. mai 2011

WORKSHOPS

15.30 – 17.00 Uhr und 17.30 – 19.00 Uhr

1 <b>camlog</b>	2 <b>DS DENTAL</b>	3 <b>yDTM</b> DT Medical GmbH	4 <b>3M ESPE</b>
5 <b>OT medical</b>	6 <b>straumann</b>	7 <b>m&amp;k dental</b> Jena Spezial Zahntechnik	8 <b>BIOHORIZONS</b> SCIENCE + INNOVATION + SERVICE
9 <b>BIOMET 3i</b>	Hinweis: Bitte beachten Sie, dass die Workshops in zwei Staffeln stattfinden. Sie können in jeder Staffel nur an einem Workshop teilnehmen (insgesamt also an zwei Workshops). Die Themen und Inhalte der Workshops sind in jeder Staffel identisch (Ausnahme Workshop 9, BIOMET 3i). Die Workshops sind zum Teil mit Hands-on.		

17.00 – 17.30 Uhr Pause/Besuch der Dentalausstellung

freitag, 13. mai 2011

ZAHNÄRZTE

10.00 – 10.30 Uhr	Prof. Dr. Dr. Frank Palm/Konstanz Einführung und Grundlagen
10.30 – 11.00 Uhr	Prof. Dr. Dr. Frank Palm/Konstanz Indikationen/Kontraindikationen – Welche sind für die Implantologie relevant?
11.00 – 11.30 Uhr	Priv.-Doz. Dr. Jörg Neugebauer/Landsberg am Lech Aktuelle Verfahren zur Diagnostik und Planung von implantatgetragenen Zahnersatz
11.30 – 12.00 Uhr	Dr. Matthias Kebernik/Konstanz Augmentative Verfahren – welche sind praxisbewährt?
12.00 – 12.15 Uhr	Diskussion
12.15 – 13.15 Uhr	Pause/Besuch der Dentalausstellung
13.15 – 13.45 Uhr	Prof. (NYU) Dr. Ady Palti/Kraichtal Interims- und Miniimplantate – Einsatzmöglichkeiten aus chirurgischer und prothetischer Sicht
13.45 – 14.15 Uhr	Dr. Lothar Schoebel/Hannover Festsitzender Zahnersatz auf Implantaten
14.15 – 14.45 Uhr	Dr. Fred Bergmann/Viernheim Herausnehmbarer Zahnersatz auf Implantaten
14.45 – 15.00 Uhr	Diskussion
15.00 – 15.30 Uhr	Pause/Besuch der Dentalausstellung
15.30 – 17.00 Uhr und 17.30 – 19.00 Uhr	Workshops 3M ESPE, CAMLOG, DS Dental, DT Medical, OT medical, Straumann, m&k dental, BioHorizons, BIOMET 3i

samstag, 14. mai 2011

ZAHNÄRZTE

MODERATION: Prof. Dr. Herbert Deppe/München

09.00 – 09.30 Uhr	Dr. Michael Sachs/Oberursel Implantologie: Keine Krise – sondern eine großartige Zukunft
09.30 – 10.00 Uhr	Prof. Dr. Klaus-U. Benner/München Anatomische Fallstricke in der Implantologie
10.00 – 10.30 Uhr	Prof. Dr. Werner Götz/Bonn Biologische Grundlagen der Osseointegration – aktueller Stand
10.30 – 10.45 Uhr	Diskussion
10.45 – 11.15 Uhr	Pause/Besuch der Dentalausstellung
11.15 – 11.45 Uhr	Prof. Dr. Dr. Frank Palm/Konstanz Sind Langzeiterfolge mit Knochentransplantaten möglich? Langzeitergebnisse bei der Versorgung von hoch atrophischen Fällen
11.45 – 12.15 Uhr	Prof. Dr. Herbert Deppe/München Navigation in der Implantologie
12.15 – 12.30 Uhr	Diskussion
12.30 – 13.30 Uhr	Pause/Besuch der Dentalausstellung
13.30 – 15.45 Uhr	<b>SPEZIALPODIEN</b>

PODIUM 1

Moderation: Prof. Dr. Dr. Frank Palm/Konstanz

**REFERENTEN:** Dr. Dirk Duddeck/Köln, Dr. Jesko Schuppan/Köln, Dr. Achim Wöhrl/Knittingen, Dr. Frederic Hermann/Zug (CH)  
**THEMEN:** Spreu und Weizen – Implantatoberflächen unter der (REM) Lupe, Moderne Implantatkonzepte – sieben Jahre klinische Erfahrungen, Augmentative Chirurgie – in der Planung liegt der Erfolg, Update Peri-implantitis – Präventionsstrategien und Therapieansätze

PODIUM 2

Moderation: Dr. Georg Bayer/Landsberg am Lech

**REFERENTEN:** Dr. Georg Bayer/Landsberg am Lech, Prof. (NYU) Dr. Ady Palti/Kraichtal, Dr. Lothar Schoebel/Hannover, Milan Michalides/Bremen  
**THEMEN:** Temporärer fester Zahnersatz auf Implantaten – schnell, funktionell und ästhetisch (fast & fixed), Der ideale Weg zu perfekter Ästhetik Step-by-Step – Ein Konzept aus der Praxis für die Praxis, Festsitzender Zahnersatz auf Implantaten – aktueller Stand der Digitalisierung, Intra-sinuale Implantation – Möglichkeiten, Risiken und Grenzen

ORGANISATORISCHES



Veranstaltungsort/Hotelunterkunft  
Hilton München Park  
Am Tucherpark 7  
80538 München  
Tel.: +49 89 3845-0  
Fax: +49 89 3845-2588  
www.hilton.de/muenchenpark

Zimmerpreise im Hilton München Park  
EZ 129,- € exkl. Frühstück      DZ 129,- € exkl. Frühstück  
Frühstück 28,- € pro Person

Hinweis: Informieren Sie sich vor Zimmerbuchung bitte über eventuelle Sondertarife. Es kann durchaus sein, dass über Internet oder Reisebüros günstigere Konditionen erreichbar sind.

Zimmerbuchungen

Bitte direkt im Veranstaltungshotel unter dem Stichwort: „OEMUS“

Reservierung

Fax: +49 89 3845-2555 oder via E-Mail: reservations.munich@hilton.com

Zimmerbuchungen in unterschiedlichen Kategorien

**PRIMECON**  
PRIMECON  
Tel.: +49 211 49767-20 | Fax: +49 211 49767-29  
info@prime-con.eu oder www.prime-con.eu

Abrufkontingent

Das Abrufkontingent ist gültig bis 12. April 2011.

Kongressgebühren 13./14. Mai 2011

220,- € zzgl. MwSt. Zahnarzt  
120,- € zzgl. MwSt. Helferin/Zahntechniker/Assistenten (mit Nachweis)  
nur Tagungspauschale für Studenten mit Nachweis

Teampreise

300,- € zzgl. MwSt. ZA, ZT oder ZAH (2 Personen)  
400,- € zzgl. MwSt. ZA, ZT, ZAH (3 Personen)

Tagungspauschale

Die Tagungspauschale ist für jeden Teilnehmer verbindlich zu entrichten.  
95,- € zzgl. MwSt. (umfasst Kaffeepausen, Tagungsgetränke und Mittagessen)

Parallelveranstaltungen

Bei Buchung einer Parallelveranstaltung reduziert sich die oben aufgeführte Kongressgebühr und Tagungspauschale anteilmäßig.

Fortbildungspunkte

Die Veranstaltung entspricht den Leitsätzen und Empfehlungen der KZBV vom 23.09.05 einschließlich der Punktebewertungsempfehlung des Beirates Fortbildung der BZÄK vom 14.09.05 und der DGZMK vom 24.10.05, gültig ab 01.01.06. Bis zu 16 Fortbildungspunkte.

Wissenschaftliche Leitung des IMPLANTOLOGY START UP 2011

Prof. Dr. Dr. Frank Palm/Konstanz

Nähere Informationen zum Programm, zu den Workshops, den Parallelveranstaltungen und den Allgemeinen Geschäftsbedingungen erhalten Sie unter [www.oemus.com](http://www.oemus.com)

freitag, 13. mai 2011

HELFERINNEN

10.00 – 18.30 | Ute Rabing/Dörverden  
Qualitätsmanagement in der Implantologie – Welche Rolle spielt die Assistentin?; Prophylaxe in der Implantologie – auf die richtige Strategie kommt es an – Teil 1; Prophylaxe in der Implantologie – auf die richtige Strategie kommt es an – Teil 2; Implantologische Abrechnung

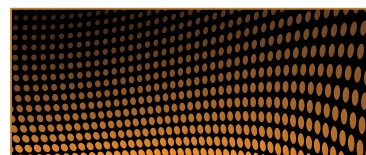
samstag, 14. mai 2011

HELFERINNEN

SEMINAR ZUR HYGIENEBEAUFTRAGTEN

09.00 – 18.00 Uhr | Iris Wälter-Bergob/Meschede  
Rechtliche Rahmenbedingungen für ein Hygienemanagement; Anforderungen an die Aufbereitung von Medizinprodukten; Wie setze ich die Anforderungen an ein Hygienemanagement in die Praxis um?; Überprüfung des Erlernten

Anmeldeformular per Fax an  
+49 341 48474-390



oder per Post an

OEMUS MEDIA AG  
Holbeinstraße 29  
04229 Leipzig

today IDS daily 5/11

Für das IMPLANTOLOGY START UP 2011 am 13./14. Mai 2011 in München melde ich folgende Personen verbindlich an:

Name/Vorname/Tätigkeit	1. Staffel _____	Podium 1 <input type="checkbox"/>	<input type="checkbox"/> IGÄM-Kursreihe <input type="checkbox"/>
	2. Staffel _____	Podium 2 <input type="checkbox"/>	<input type="checkbox"/> QM <input type="checkbox"/>
	Workshops (Bitte Nr. eintragen)	Podien (SA) (Bitte ankreuzen)	<input type="checkbox"/> Veneers <input type="checkbox"/>
			<input type="checkbox"/> Endodontie <input type="checkbox"/>
			<input type="checkbox"/> Parallelveranstaltungen (Bitte ankreuzen)
Name/Vorname/Tätigkeit	1. Staffel _____	Podium 1 <input type="checkbox"/>	<input type="checkbox"/> IGÄM-Kursreihe <input type="checkbox"/>
	2. Staffel _____	Podium 2 <input type="checkbox"/>	<input type="checkbox"/> QM <input type="checkbox"/>
	Workshops (Bitte Nr. eintragen)	Podien (SA) (Bitte ankreuzen)	<input type="checkbox"/> Veneers <input type="checkbox"/>
			<input type="checkbox"/> Endodontie <input type="checkbox"/>
			<input type="checkbox"/> Parallelveranstaltungen (Bitte ankreuzen)

Die Allgemeinen Geschäftsbedingungen der OEMUS MEDIA AG erkenne ich an.

Datum/Unterschrift \_\_\_\_\_

E-Mail \_\_\_\_\_

Praxisstempel/Laborstempel

**VISTACAM iX VISTACAM iX**

Dürr Dental legt bei seinen bildgebenden Systemen nach eigenen Aussagen besonderen Wert auf die Aussagekraft der Aufnahmen. Das betrifft Röntgensysteme ebenso wie Intraoralkameras. Intraorale Kamerabilder und Fluoreszenzaufnahmen bietet Dürr Dental nun in der kompakten Version VistaCam iX, inklusive der intelligenten Software DBSWIN.

Nach Angaben des Herstellers zeichnet sich die neueste Generation der Intraoralkamera VistaCam iX nicht nur durch ihre Funktionalität aus, sondern soll auch sämtliche Ergonomieansprüche erfüllen. Dafür wurde sie bereits mit dem bekannten iF product design award ausgezeichnet.

Daneben führt Dürr Dental in seiner neuen Kamera bewährte und zugleich erfolgreiche Komponenten zusammen. So soll die VistaCam iX in den Bereichen Tiefenschärfe und Bildqualität höchste Ansprüche bei voll digitaler Bildübertragung erfüllen. Die kreisrunde Anordnung der LEDs soll für optimale und homogene Ausleuchtung sorgen.

Kariesfrüherkennung und Plaque-Visualisierung wurden bisher mit der Fluoreszenzkamera VistaProof von Dürr realisiert. Intraorale Kamerabilder und Fluoreszenzaufnahmen sind in der neuen VistaCam iX vereint. Der Anwender kann sich so schnell einen Überblick über den aktuellen Zahnstatus verschaffen.



Die VistaCam iX ist mit einer 360°-Rund-um-Handauslösung ausgestattet, die in jeder Aufnahmesituation die optimale Anwendung der Funktionalitäten Still/Live und Speichern ermöglicht. Die Sensitive-Control-Funktion bestätigt dies fühlbar am Handstück. Ein Bewegungssensor ermöglicht eine automatische An- und Abschaltung der Kamera. Zudem lässt sie sich in nahezu jeder Praxisumgebung integrieren, auch ohne PC mit der Stand-alone-Version.

Durch die Möglichkeit des Entkoppelns direkt am Handstück ist die Intraoralkamera VistaCam iX bestens geeignet zum Beispiel für Praxen mit mehreren Behandlungsplätzen.

Dürr Dental from Germany says to place particular value on the informative value of images in its imaging systems. This is the case both for X-ray systems and intraoral cameras. Dürr Dental now offers intraoral camera and fluorescence images in the compact version VistaCam iX, which includes intelligent DBSWIN software.

According to the company, the latest generation of the VistaCam iX intraoral camera is not only characterized by its functions. In addition, it meets all requirements pertaining to ergonomics. The product has already won the renowned iF product design award.

Dürr Dental has combined successful tried-and-tested components to create its new camera. The VistaCam product range epitomizes efficient communication and diagnostic support. The VistaCam iX is supposed to meet the highest requirements for fully digital image transmission with regard to depth of field and image quality. The circular, well-considered arrangement of the LEDs is to ensure optimum and homogenous illumination.

Previously, the early detection of tooth decay and the visualization of plaque were realized using Dürr's VistaProof fluorescence camera. The new VistaCam iX now enables both intraoral camera images and fluorescence images. The operator can quickly obtain an overview of the current state of the patient's teeth.

The Dürr Dental DBSWIN software enables the accurate localization and analysis of caries on the screen. The new product version also allows video clips to be recorded, thus documenting the current situation of the patient, the company says.

The VistaCam iX has a 360° all-round capture ring which enables the best possible use of the Still/Live and Save functions in all possible imaging situations. The Sensitive Control function conveniently sends confirmation signals to the handpiece. A movement sensor enables the automatic activation and deactivation of the camera. Moreover, it can be used in practically all types of surgery, even without a PC (stand-alone version).

The disconnecter on the handpiece means that the VistaCam iX is ideally suited for surgeries with multiple treatment stations, for example.

**DÜRR DENTAL AG, GERMANY**  
www.duerr.de  
Hall 10.1 Booth D038-E039

**SICHELSCALER MIT EVEREDGE SICKLE SCALERS WITH EVEREDGE TECHNOLOGY**

Die jüngsten Sichelscalere der Nevi-Reihe von Hu-Friedy soll noch mehr Flexibilität bei der Entfernung von supragingivalem Zahnstein im posterioren Bereich bringen. Beide Scaler verfügen über zweiseitig geschliffene Arbeitsenden mit EverEdge-Edelstahllegierung, die die Instrumente extrem haltbar machen. Außerdem behalten die Scaler dadurch ihre Schärfe wesentlich länger und müssen seltener nachgeschärft werden, so die Firma.



Mit den superdünnen Klingen des Scalers Nevi 3 können leichte und mittlere Beläge an schmalen Stellen und approximalen Flächen bearbeitet werden. Die abgewinkelte Form der Arbeitsenden mit je zwei Schneidekanten soll zudem komfortables

Arbeiten an den Molaren bis hin zum vorderen Bereich erlauben.

Auch die spitz zulaufenden Arbeitsenden des Nevi 4 verfügen über zwei Schneidekanten. Da der Schaft länger als gewöhnlich ist, eignet sich dieser Scaler insbesondere zum Entfernen starker und hartnäckiger Ablagerungen im posterioren Bereich.

Die hohe Materialqualität der Scaler birgt somit hohes Wertschöpfungspotenzial für jede Praxis und ist gleichzeitig die Basis für komfortables und präzises Arbeiten, so die Firma. Das bedeutet weniger Ermüdung der Hände – ein Effekt, den die ergonomische Gestaltung der einzigartigen Diamant-Rändel-Griffe sowie ihr optimales Gewicht verstärken.

Sickle scalers of the Hu-Friedy Nevi series have been specially designed for the efficient debridement of supragingival calculus in the posterior region. They boast double-edged tips coated with EverEdge steel alloy that are extremely durable and remain sharp for an extended than average period.

According to the company, dentists using their sickle scalers are better equipped to accomplish challenging scaling tasks. The super-thin blades of the Nevi 3 are said to be ideal for removing light to medium calculus deposits in restricted proximal areas. The unique curved shape of the two tips (each with a twin cutting edge) facilitate the convenient scaling of the molars and premolars.

The pointed tips of the Nevi 4 also boast two cutting edges. Thanks to the extended shaft, this scaler is well suited to the removal of heavy and hard deposits in the posterior region, the company said.

Both the Nevi 3 and Nevi 4 are equipped with ergonomic diamond-knurled handles and optimized weight balance to reduce muscle fatigue.

**HU-FRIEDY, GERMANY**  
www.hu-friedy.com  
Hall 10.1 Booth D040-E041

**UNIVERSAL IMPLANTOLOGY SET**

Due to the increasing number of implant brands and their specific tools, the French company Prodont-Hollinger is offering a range of universal dental instruments that are compatible with all implants currently available on the market.



Their universal implantology set, for example, comprises a straight or angular screwdriver that fits with all contra-angle instruments. According to the company, their small size and extended length makes access and operation in the buccal cavity much easier for dentists. The torque ratchet key (10 to 40 N/cm) with its universal adapter can receive any contra-angle instruments for a precise control. In addition, a stainless steel sterilisable tray protects all these instruments and helps to accelerate the cleaning process, the company said.



Being a subsidiary of the French Nadia industrial group, Prodont-Hollinger produces and markets a wide range of dental instruments for practice and laboratories, as well as burners and blowtorches. Their offering is completed by dental and laryngeal mirrors, abrasive discs, dental waxes, as well as demonstration and study models. The company produces on three different sites in Southern and Central France.

Currently, Prodont-Hollinger is operating in over 90 countries worldwide.

**PRODONT-HOLLINGER, FRANCE**  
www.prodont-hollinger.com  
Hall 10.2 Booth M058

AD

**REVO-S™: Endo Revolution**

- Für die endodontische Erstbehandlung konzipiert, kommt das innovative Revo-S™ System mit nur drei NiTi Instrumenten aus (SC1, SC2 und SU).
- Der asymmetrische Querschnitt führt zu einer schlangenartigen Bewegung im Wurzelkanal.
- Verminderte Belastung des Instrumentes: erhöhte Bruchstabilität.
- Verbessertes Abtransport von Dentinspänen: wirkungsvollere Reinigung.

Your Endo Specialist™

**REVO-S™ OBTURATION**

- **Revo-S™ Paper Points**, die sich optimal an jeden mit Revo-S™ Feilen aufbereiteten Wurzelkanal anpassen: für schnelles und sicheres Trocknen.
- **Revo-S™ GP Points** mit speziellen Konizitäten und Durchmessern für eine Obturation nach Anwendung von Revo-S™: für kalte, heiße oder thermomechanische Kondensationstechnik.
- **NiTi Revo Spreaders** für eine optimale Komprimierung der Gutta Percha im Wurzelkanal: ideal für eine Obturation mit lateraler Kondensation nach Anwendung von Revo-S™.
- **Revo Condensor**: NiTi Thermokompressor für die thermomechanische Kondensationstechnik. Durch Reibung wird die Gutta Percha erwärmt und kondensiert.

NEU



www.micromega.com

HALLE 10.2  
STAND T20 U29

# 120 Years W&H



120 Years W&H.  
Help us support SOS Children's Villages!

SURPRISINGLY  
SINGLY  
YOUNG!



**Surprisingly powerful, surprisingly colourful: LED+ auf der IDS 2011.**

Besuchen Sie uns am Stand und gewinnen Sie mit ein wenig Glück ein Instrument aus unserer LED+ Reihe! W&H, Halle 10.1, Gang C/D, 10-11.



**UNIC TREATMENT CENTRE**

The UNIC treatment centres from Danish dental manufacturer Heka want to combine aesthetic beauty with state-of-the-art ergonomic efficiency. Designed by David Lewis, the internationally acclaimed British designer responsible for designs associated with Bang & Olufsen, UNIC is the epitome of ergonomic design. The UNIC treatment centres are available in a wide range of colours.

According to the company, all components including instrument table, trays, light or X-ray unit are easily to reach in order to make even the most complex clinical procedures efficient and comfortable for the patient and the dental team.

It also incorporates various integrated infection control features which are designed to meet the most



stringent infection control protocols worldwide. With the unique design capability, UNIC treatment centres can be built to individual specifications to deal with every aspect of dentistry including general practice or specialist treatments such as implantology, aesthetic dentistry and advanced endodontic therapy.

Being the ultimate embodiment of feedback from patients, dental professionals and service engineers, UNIC's appearance and carefully

thought through functionality creates the perfect environment for a pleasant dental visit, the company said. They added that every component of UNIC is manufactured in-house in order to ensure the highest possible quality.

UNIC treatment centres come with a 3-year warranty.

**HEKA, DENMARK**  
www.heka-dental.com  
Hall 10.2 Booth S029

AD

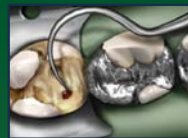
**DEEP LESION DENTISTRY:**

# Is your bur too close to the pulp for comfort?

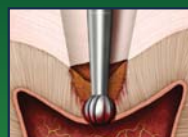
## Eliminate the possibility of unintentional pulp exposures FOREVER.<sup>1</sup>

**University studies<sup>2</sup> show:**

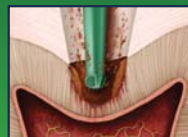
- Smartburs® II<sup>3</sup> is the instrument of choice to remove decay in deep lesions and guard against unintentional pulp exposure.
- Smartburs® II is ideally suited for decay removal in patients who are needle phobic or prefer no local anesthesia.



**Problem:**  
Unintentional pulp exposure



**Cause:**  
Carbide burs indiscriminately cut decay and healthy tooth structure and can lead to unintentional pulp exposure



**Studies Prove:**  
Smartburs® II is hard enough to cut only decayed dentin which guards against unintentional pulp exposures.<sup>2</sup>

"Smartburs® II provides a conservative endpoint during excavation of infected carious dentin. Underlying and potentially protective caries-affected dentin is thus preserved. Smartburs® II relies on dentin hardness to provide a scientifically-based endpoint, and not staining, which can be variable or absent, and not a true indicator of remaining carious dentin."

– Daniel W. Boston, DMD, Associate Dean for Clinical Comprehensive Care, Temple University Kornberg School of Dentistry

"Smartburs® II instruments are essential when removing decay in deep lesions because they preserve the healthy dentin. This reduces post-operative sensitivity and avoids unnecessary root canal procedures."

– Howard S. Glazer, DDS



Assortment Pack (Order #52003)

**SMARTBURS® II**  
CONSERVATIVE DECAY REMOVAL INSTRUMENTS

The Intelligent Bur that you and your patients can appreciate.

**Benefits to the Patient and Dentist:**

- Greater safety and peace of mind in deep carious lesions
- Conserves healthy tooth structure which reduces post-operative sensitivity

Smartburs® II are available in 10-packs of individual RA size #4 (Order #52000), RA#6 (Order #52001) and RA#8 (Order #52002) and in an assortment pack of 25 (5 each of RA#4 and 10 each of RA#6 and RA#8).

**FENDERMATE PRIMARY**

Der schwedische Hersteller Directa AB führt zur IDS mit FenderMate Primär eine Ergänzung zum FenderMate Matrizensystem ein, dass zur Vorbereitung und Restaurierung von primären Zähnen entwickelt wurde.

FenderMate Primär ist eine Kombination von Keil und Matritze und wird wie ein herkömmlicher Keil platziert. Der speziell konstruierte Keil soll die Platzierung vereinfachen und die Gingiva komprimieren, ohne Blutungen zu erzeugen. Dabei kann FenderMate Primär um den Zahn adaptiert werden, um die Füllung exakter vorzuformen.

Nach Angaben des Herstellers ist das Produkt in zwei Keilgrößen erhältlich und ist für eine leichtere Identifizierung farbcodiert.



Directa AB introduces FenderMate Primary, an addition to the FenderMate Matrix System designed for preparation and restorations of primary teeth.

FenderMate Primary is a combined plastic wedge and straight metal shield and is inserted like a regular wedge. The specially boat-shaped tip is supposed to simplify the insertion and allows the gingiva to be compressed without damage thus reducing the risk of bleeding. In addition, FenderMate Primary can be bent around the tooth to give the filling a better shape.

According to the company, the product is available in two wedge sizes and colour coded for easy identification.

**DIRECTA, SWEDEN**  
www.directadental.com  
Hall 10.1 Booth H068



1. Under normal use and in accordance with instructions where a zone of healthy dentin exists.  
2. Data on file.  
3. U.S. Patent Nos. 6,106,291 and 6,347,941

SS White® and Smartburs® II are registered trademarks of SS White Burs, Inc.

**SS WHITE®**

800-535-2877 | www.sswwhiteburs.com  
1145 Towbin Avenue Lakewood, New Jersey 08701

Introducing

# PreXion3D *Elite*

WITH CLEARimage™ SCANNING TECHNOLOGY

**NEW** Up to 53% Reduction in radiation

**NEW** Up to 50% Increase in scanning speed

**NEW** Four new scanning modes, all faster and with reduced radiation

**NEW** Advanced Software Features

- Implant Planning Functions
- Fusion/Stitching Mode
- Endodontic Tracing Tool that allows for identifying root structures

Smallest focal spot at 0.15mm & 0.101mm

Industry Leading High Quality, High Definition, Highly Diagnostic Images

Compatible with ALL implant software planning systems



**PreXion**

*The World Leader in High Quality,  
Highly Diagnostic 3D CBCT Images.*

[www.PreXion.com](http://www.PreXion.com)

See the PreXion3D Elite at Hall 02.2 Stand A048



## NEUE DÜRR DENTAL VECTOR-SYSTEME *NEW DÜRR DENTAL VECTOR SYSTEMS*

Zur IDS stellt die Firma mit Vector Paro und Vector Scaler zwei neue Systeme vor, die die Erfolgsgeschichte in der Parodontalbehandlung fortsetzen und höchste Ansprüche an funktionalem Design und Ergonomie erfüllen sollen.

Neben einer intuitiven Steuerung des Basisgeräts sollen das Vector Paro über ein übersichtliches, kapazitives Bedienfeld, Steuerung der Ultraschallenergie per Fußschalter (Funk- oder Kabelversion) sowie höhere Ausdauer dank eines großen Wassertanks verfügen. Ein Scaler Handstück macht es universell in den Bereichen Parodontologie, Periimplantitis, Recall sowie professionelle Zahnreinigung einsetzbar. Eine neu konzipierte Beleuchtungseinheit soll eine helle Ausleuchtung selbst schwer einsehbarer Bereiche der Mundhöhle ermöglichen, so die Firma.

Ergänzt wird das System nach Angaben des Herstellers über ein intelligentes Desinfektions- und Reinigungsprogramm. In Verbindung mit Vector Fluid polish wird damit Biofilm wirksam entfernt und dadurch die bakterielle Wiederbesiedlung kontrolliert. Für die Periimplantitis-

Therapie stehen zudem spezielle Instrumente aus karbonfaserverstärktem Kunststoff zur Verfügung.



Neben dem Vector Paro ermöglicht eine reduzierte Variante, der Vector Scaler, sämtliche Applikationen für eine professionelle Zahnreinigung.

*With Vector Paro and Vector Scaler, the company is now presenting two new systems at IDS that are supposed to continue the company's success in periodontal treatment and meet highest requirements with regard to functional design and ergonomics.*

*The Vector Paro has an intuitive base unit control system with a clear*

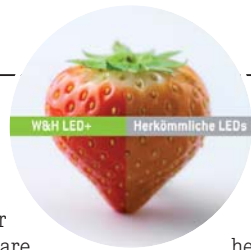
*capacitive control panel, a long operating endurance thanks to its large water tank, and a foot pedal for controlling the ultrasound energy (wireless version or version with cable). It is enhanced by a scaler handpiece for universal use in periodontology, periimplantitis, recall, and professional teeth cleaning. One product highlight is a newly designed lighting unit, that demonstrates high-quality illumination of even areas in the oral cavity that are difficult to see, the company said.*

*Moreover, the system comes with an intelligent disinfection and cleaning programme. In combination with Vector Fluid polish, biofilm can be removed and the recolonisation of bacteria efficiently controlled. Special instruments made from carbon-fibre reinforced plastic are available for use in periimplantitis treatment.*

*In addition to the Vector Paro, the company offers the Vector Scaler as a reduced version to enable all professional teeth cleaning applications.*

**DÜRR DENTAL AG, GERMANY**  
[www.duerr.de](http://www.duerr.de)  
**Hall 10.1 Booth D038-E039**

## W&H LED+



Zur IDS 2007 präsentierte W&H als erster Hersteller sterilisierbare LED-Instrumente. In diesem Jahr bietet das österreichische Familienunternehmen mit W&H LED+ eine fortgeschrittene Technologie für sämtliche Anwendungsgebiete und für ein unvergleichlich entspanntes Arbeiten durch perfekte Ausleuchtung und eine natürliche kontrastreiche Farbwiedergabe.

Der LED-Chip der W&H Instrumente ist direkt an der Lichtaustrittsstelle am Kopf des Instrumentes angebracht. Dadurch wird das Arbeitsfeld größtmöglich ausgeleuchtet. Nach Angaben des Herstellers liegt das neue Plus der LED-Technologie in einem sehr hohen Farbwiedergabe-Index von über 90. Dadurch wird eine natürliche Wiedergabe der Farben (vor allem Rottöne)

und ein deutlich verbessertes Kontrastsehen ermöglicht. Herkömmlich LEDs erreichen derzeit meistens einen CRI zwischen 60 und 80. Darüber hinaus bietet W&H LED+ nach Angaben des Herstellers den höchsten Lumenwert im Vergleich, eine konstante Lichtqualität sowie Lichtstärke von min. 25.000 Lux, unabhängig von der Einstellung der Spannungsversorgung der dentalen Einheit bei Synea und Alegria und bis zu 31.000 Lux bei den chirurgischen Instrumenten (abhängig von der Drehzahl).

Alle W&H Instrumente sind sterilisierbar für umfassende Praxishygiene.

**W&H, AUSTRIA**  
[www.wh.com](http://www.wh.com)  
**Hall 10.1 Booth C010-D011**

## NEUE STATIM GENERATION VON SCICAN *SCICAN PRESENTS NEW STATIM GENERATION*

Die neueste Generation G4 der schonenden Autoklaven STATIM 2000 und 5000 von Scican bietet seine fortgeschrittene mikroprozessorgesteuerte Sterilisation jetzt mit einer neuen Stufe der Interaktivität. Nach Angaben des Herstellers verwendet die neue Statim Line eine Mastersteuerung per Farb-Touchscreen und kann über seinen integrierten Ethernet-Port direkt an das Netzwerk der Praxis angeschlossen werden.

terstützt der STATIM G4 die Beladungsprüfung durch Benutzer, indem er eine Nutzer-ID für das Zyklusmanagement verlangt, die im Zyklusbericht aufgeführt wird. Dies begünstigt laut dem Hersteller eine zusätzliche Aufmerksamkeit für den Sterilisationsprozess und schafft ein risikoärmeres Umfeld sowohl für das Personal als auch für die Patienten.

*The latest generation of STATIM autoclaves from SciCan now delivers its advanced microprocessor-controlled sterilization with a new level of interactivity. According to the company, the new STATIM G4 line uses a colour touch screen master control and can be connected directly to an office network through its integrated Ethernet port.*



Online haben die Nutzer Zugang zu dem anpassbaren Webportal des Gerätes mit allen Funktionen. So kann der STATIM G4 unter anderem darauf konfiguriert werden, per E-Mail Zyklus-Informationen an Mitarbeiter und Fehlermeldungen an Serviceabteilungen zu schicken. Darüber hinaus können Zyklusdaten aus der gesamten Lebensdauer des Gerätes nachvollzogen werden. Spezifisch angepasste Ausdrücke können ebenfalls per E-Mail verschickt oder auf einem Netzwerkdrucker ausgedruckt werden – eine Funktion, die dafür konzipiert ist, den wachsenden gesetzlichen Anforderungen an die physische Archivierung gerecht zu werden.

*The STATIM G4 can be configured through its fully-featured and customizable web portal to email cycle notifications to staff and error messages to service departments. It also can be used to search cycle history spanning the entire lifetime of the machine. Customizable printouts can also be emailed or printed to a network printer—a function designed to respond to the growing regulatory requirements for archiving physical records.*

*The STATIM G4's high-resolution colour touch screen offers a vivid display of messages, current cycle information and customizable displays. Fully adjustable contrast levels will allow users to optimise the touch screen for various office environments to allow easy viewing of real-time cycle data.*

Der hochauflösende Farb-Touchscreen des STATIM G4 bietet eine lebendige Anzeige von Meldungen, aktuellen Zyklusinformationen und eigens anpassbare Displays. Voll anpassbare Kontraste ermöglichen es den Nutzern außerdem, den Touchscreen für diverse Büroumgebungen zu optimieren, um Zyklusdaten problemlos in Echtzeit zu verfolgen.

*As patient safety heavily relies on attention to detail, the STATIM G4 supports user load verification, requiring user ID for cycle management which is included in the cycle record. This encourages extra attention to the sterilization process and creates a lower-risk environment for both staff and patients, the company said.*

Da die Patientensicherheit von der Detailgenauigkeit abhängt, un-

**SCICAN GMBH, GERMANY**  
[www.Scican.com](http://www.Scican.com)  
**Hall 10.2 Booth T020-U029**

AD

**Drevo**

**Dosperevo**

**IDS 2011**  
Halle 10.2  
T-030-U-031

[www.dosperevo.com](http://www.dosperevo.com)

## NEUE PRODUKTE DER DENTAURUM-GRUPPE **DENTAURUM-GROUP PRODUCT NEWS**

Anlässlich ihres 125-jährigen Firmenjubiläums lädt die Dentaaurum-Gruppe zur IDS 2011 auf eine Zeitreise durch die Dentalgeschichte ein. Dazu werden zahlreiche Produkt-Highlights präsentiert, wie das innovative Keramiksistem **ceraMotion** und das schablonengeführte Chirurgiesystem **tioLogic pOPosition**.

Das Keramiksistem **ceraMotion** umfasst sieben neu aufeinander abgestimmte Keramiklinien für Legierungen, ZrO<sub>2</sub>, Titan, Pressen und Überpressen. Eine einheitliche Schichttechnik und gleichbleibende Farben sowie Transparenzgrade soll die Arbeit auch mit unterschiedlichen Gerüstwerkstoffen erleichtern. Eine thermische Zweifachbehandlung garantiert nach Angaben des Herstellers reproduzierbare Materialeigenschaften. Durch die Stabilität der optischen Eigenschaften, auch nach mehrfachen Bränden, wird eine hohe Farbvielfalt und Farbtreue erreicht. **ceraMotion** beinhaltet Keramikbausteine für praktisch jeden WAK Bereich, zum Beispiel für Ge-



rüste aus Metall mit konventionellem WAK Bereich als auch für Tängerüste, Gerüste aus Zirkoniumdioxid oder hochexpandierenden

software zur schablonengeführten Aufbereitung und anschließenden Insertion von **tioLogic** Implantaten konzipiert. Je nach Indikation können die **tioLogic** Implantate mit einer vorab erstellten Prothetik sofort versorgt werden. Für die Knochenbettaufbereitung und Implantatinserterion enthält das **tioLogic pOPosition** speziell aufeinander abgestimmte Instrumente und Zubehörkomponenten. Die Hülsen für das **tioLogic pOPosition** System sind aus Titan hergestellt und garantieren eine exakte Führung der entsprechenden Bohrer. Die knochenschonende Aufbereitung erfolgt durchmessererweiternd je Implantatlänge.



The Dentaaurum-Group celebrates its 125<sup>th</sup> company's anniversary and invites visitors at IDS to a time travel through dental history. In addition, many new products will be presented such as the innovative ceramic system **ceraMotion** and the guided implant placement navigation system **tioLogic pOPosition**.

The new ceramic system **ceraMotion** includes seven new ceramic lines for alloys, ZrO<sub>2</sub>, titanium, press and press on. Unified layering technique and uniform colours and degrees of transparency make work

range including metal frameworks with conventional thermal expansion coefficient range, titanium frameworks and zirconium dioxide or high-expansion alloys for low fusing ceramics.

The **tioLogic pOPosition** navigation system has been designed to work with imaging processes such as DVT and CT and 3-D planning software for guided preparation followed by placement of **tioLogic** implants. If the indication allows it, **tioLogic** implants can be restored immediately with previously fabricated prosthetics.

The **tioLogic pOPosition** includes specially designed instruments and accessory components for preparation of the bone site and implant placement. The sleeves for the **tioLogic pOPosition** system are made of titanium and guarantee accurate guidance of the drills. The bone is atraumatically prepared to the specified implant length while gradually widening the diameter.

easy, even with different framework materials, according to the company. Furthermore, double thermal treatment guarantees reproducible material properties. The stability of the optical properties, even after multiple firings, means a high degree of colour vitality and fidelity. **ceraMotion** has ceramic elements for practically every thermal expansion coefficient

**DENTAURUM, GERMANY**  
www.dentaaurum.de  
Halle 10.1 Booth E10-F11

## FACHKOMPETENZ AM DMG-STAND **DMG BOOTH HOSTS DENTAL COMPETENCE**

Der Hamburger Hersteller **DMG** will Besuchern neue Produkte und kompetente Vorträge auf der IDS 2011 bieten. Die Materialexperten präsentieren dabei mit **Luxatemp Star** und **Honigum Pro** erstmals die neueste Generation zweier Erfolgsprodukte. Darüber hinaus steht mit **Icon** das erste Produkt zur bohrerfreien Behandlung früher Karies durch Infiltration im Fokus.



Zahlreiche namhafte Experten werden am **DMG**-Stand zu Gast sein. Unter ihnen OA Priv.-Doz. Dr. Hendrik Meyer-Lückel und Dr. Sebastian Paris, die - gemeinsam mit Prof. Dr. A. M. Kielbassa und OA Dr. J. Müller - maßgeblichen Entwickler der Kariesinfiltration, Dr. Andreas Schult aus Bad Bramstedt sowie Prof. Raphael Monte Alto von der Fluminense Federal University in Brasilien. So prominent unterstützt, bietet die Innovation Lounge am **DMG**-

Stand täglich praxisorientierte Vorträge zu verschiedenen Themen, sowohl in deutscher als auch englischer Sprache.

Die konkreten Themen und Termine finden Besucher auf der **DMG** Website unter [dmg-dental.com/ids](http://dmg-dental.com/ids).

The Hamburg-based manufacturer **DMG** is offering new products and competent lectures to visitors at IDS 2011. Amongst others, the material experts will be presenting the newest generation of **Luxatemp** and **Honigum** for the first time. The focus will also be on **Icon**, the first product that offers drill-free treatment of early cavities through the use of infiltration.

A number of renowned experts have been announced to visit and hold lectures at the **DMG** booth. Amongst them OA PD Dr. Hendrik Meyer-Lückel and Dr. Sebastian Paris, the - together with Prof. Dr. A. M. Kielbassa and OA Dr. J. Müller - main developers of cavity infiltration, Dr. Andreas Schult from Bad Bramstedt as well as Prof. Raphael Monte Alto from the Fluminense Federal University in Brazil. With this prominent support, the Innovation Lounge at the **DMG** booth is offering practice-oriented lectures on various topics every day, in both German and English.

According to the company, lecture topics and dates can be found on the **DMG** website at [dmg-dental.com/ids](http://dmg-dental.com/ids).

**DMG, GERMANY**  
www.dmg-dental.com  
Halle 10.1 Booth F40-G41

## ALLES AUS EINER HAND FÜR EINE PERFEKTE ZAHNBEHANDLUNG.

Wir bieten Ihnen eine große Produktpalette an Instrumenten von hoher Qualität, innovative **Scaling-Technologie**, ein durchdachtes **Instrumenten Management System** und **chirurgische Lösungen**. Diese Vielfalt trägt entscheidend zur Gesundheit Ihrer Patienten und zur Sicherheit Ihres Personals bei.



Besuchen Sie uns auf der IDS: Stand Halle 10.1, Gang D40/E41.  
Profitieren Sie von unserem **Instrumenten-Recycling-Programm**.



**Hu-Friedy**

www.hu-friedy.eu



**NEU!**

# Hart, aber unwiderstehlich. Das neue Luxatemp Star.

**Strahlend schöne Provisorien, die richtig was aushalten:**

Das neue Luxatemp Star bietet Bestwerte bei der Bruch- und Biegefestigkeit! Die Weiterentwicklung des Top-materials Luxatemp kann mehr: Extreme Stabilität, höchste Passgenauigkeit und zuverlässige Langzeit-Farbtreue.

Kein Wunder, dass es von Experten empfohlen wird. Testen Sie jetzt selbst. Mehr gute Argumente gibt es unter [www.dmg-dental.com](http://www.dmg-dental.com).

**Besuchen Sie uns in Halle 10.1, Stand F40/G41.**

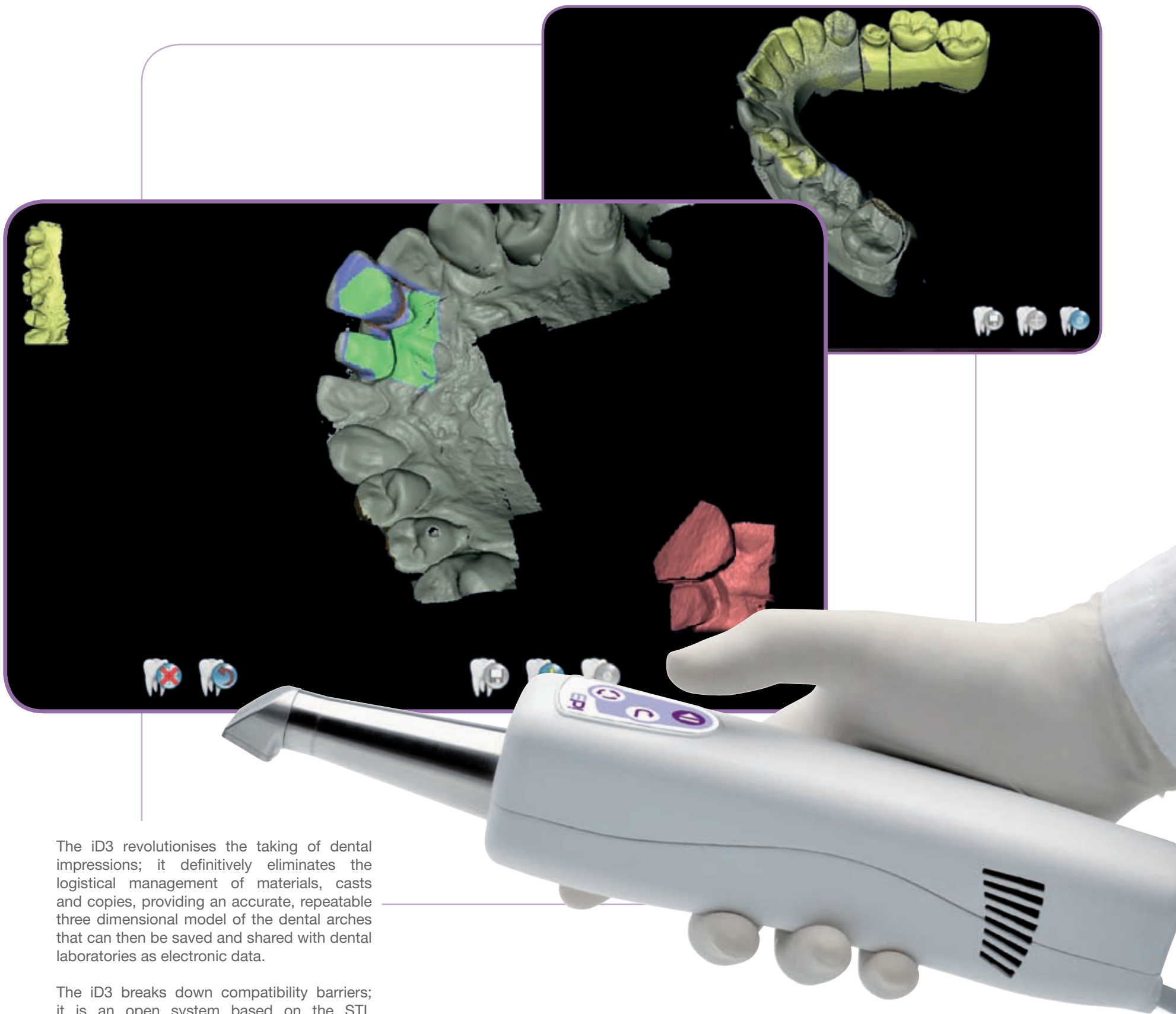


 **DMG**  
Dental Milestones Guaranteed

# iD3

3-D intraoral scanner

## A new era of dental impressions



The iD3 revolutionises the taking of dental impressions; it definitively eliminates the logistical management of materials, casts and copies, providing an accurate, repeatable three dimensional model of the dental arches that can then be saved and shared with dental laboratories as electronic data.

The iD3 breaks down compatibility barriers; it is an open system based on the STL stereolithography standard.



22-26 March 2011  
**IDS**  
Hall 11.2 R-030 S-031

**myray**  
new comfort  
in digital imaging

**SINIUS SINIUS**

Die neue Behandlungseinheit SINIUS von Sirona ist voll und ganz darauf ausgerichtet, effiziente Behandlungsabläufe in der Praxis zu unterstützen. Bedient wird sie über die moderne und intuitiv verständliche Touchscreen-Oberfläche mit dem Namen EasyTouch. Der Behandler kann diese über den Fußschalter bedienen und damit die Unterbrechung der Hygienekette vermeiden. Der Fußschalter ist wahlweise in einer kabellosen Funkversion erhältlich, die flexibel im Raum positioniert werden kann.

Nach Angaben des Herstellers erlaubt die Oberfläche auch die Steuerung der Endodontiefunktion sowie eines ApexLocators, die optional in die Einheit integriert werden können. Bei der Endodontiefunktion ist zudem eine Feilenbibliothek hinterlegt.

Während SINIUS mit der branchenweit einzigartigen Verschiebetechnologie ausgestattet ist, verfügt die Schwestereinheit SINIUS CS über ein neu entwickeltes Schwingbügelsystem. Für verbesserten Patientenkomfort sorgen eine Lordosefunktion, bei der sich die Rückenlehne an die individuelle Anatomie des Patienten anpassen lässt, sowie ein kühlendes Klimapolster. Die LED-

Behandlungsleuchten LEDview und LEDview S sowie die mit LED-Lampen ausgestatteten Instrumente sollen jederzeit eine optimale Sicht auf das Behandlungsfeld erlauben.



Behandler können laut Hersteller SINIUS so zusammenstellen, wie es ihren Anforderungen entspricht. Es besteht die Wahl zwischen Verschiebe- und Schwingbügelsystem, sowie sechs Paketen und vielen Einzeloptionen.

Sirona's new SINIUS treatment center was developed for efficient, successful treatment in dental practice. It comes with a new EasyTouch touchscreen interface that can also be operated via foot switch thus avoiding interruption of the hygiene chain. A wire-

less radio controlled foot switch is optionally available, the company said.

EasyTouch can be used to manage the endodontics function as well as an ApexLocator, that can optionally be integrated into the centre. The endodontics function also comes with a file library.

In addition to the SINIUS version with its unique sliding track technology, Sirona offers a SINIUS CS version with a newly developed swivel arm. Optimal patient comfort is provided by a special cooling upholstery, and the lumbar support by the backrest that can be adjusted to the individual anatomy of the patient. LEDview and the LEDview S operating lights, as well as instruments equipped with LED lights allow a better view of the treatment area at all times.

According to the company, dentists will be able to configure SINIUS according to their requirements. They can choose between sliding track and swivel arm systems, as well as six packages and many individual options.

**SIRONA, GERMANY**  
www.sirona.com  
Hall 10.2 Booth N010-0019

**CREST SPLITTING KIT**

Satelec (Acteon Group) has announced to present a new product in Cologne that breaks with the common conception that thin crests are an unmovable barrier for the placement of dental implants. According to the French company, their CS tips are able to smoothly enlarge the crest one by one avoiding the risks of bone breaking. The technique is said to be faster and less exhausting for both practitioners and patients compared to the use of manual materials. Moreover, the recommended irrigation flow and the haemostatic effect of the ultrasonics limit the bleedings which enhances visibility on the surgical field.



The crest splitting step-by-step technique is performed in 3 main stages. The thin cutting CS1 and CS2 tips are dedicated to osteotomies until the depth of 8 mm. This fine and crucial incision guides the next step where a CS3 tip is used to perform the discharges incisions in mesial and distal sides, always until a depth of 8 mm. The company advises to make these discharges incisions before using the CS4 tip in order to avoid any bone cracks. The conical CS4,

CS5 and CS6 tips enlarge the crest progressively without traumatism to prepare the implants recipient site. Finally, the bone filling biomaterials can be introduced into the created space where placement of the implant can be performed immediately or after healing.

According to the company, the new Crest Splitting kit comprising CS1 to CS6 tips that are compatible with SATELEC's ultrasonic generators Piezotome 2, Piezotome Solo and Implant Center 2.

**ACTEON GROUP**  
www.acteongroup.com  
Hall 10.2 Booth N060-0069

AD

**Dentatus****TITANIUM - STAINLESS STEEL - GOLD PLATED - FIBERGLASS****POST SYSTEMS / Stiftsysteme****AZTEC™**

The modern concept for retention, retrievability and aesthetics  
Die moderne Lösung: Retention, Stabilität und Ästhetik

**SURTEX®**

Classic simplicity, anatomical geometry for passive cementation  
Das klassische Konzept: anatomisches Design für passive Stiftversorgungen

**LUMINEX®**

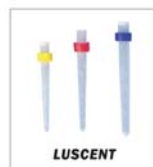
Light guides for strengthening thin-walled roots with light curing restoratives  
Die Lichtleiter: Verstärkung dünnwandiger Kanäle mit lichterhärtenden Restormaterialien

**LUSCENT ANCHORS®**

Easy-to-use premier product for strong aesthetic restorations  
Der Alleskönner: sichere ästhetische Versorgungen

**TWIN LUSCENT ANCHORS®**

A winning combination with high mechanical retention  
Der Erfolgsgarant: höchste mechanische Retention



Visit us at the exhibition in Cologne, March 22-26, 2011  
**IDS 2011 - HALL 10.1 - STAND K-50**



Dentatus AB, Box 8093, SE-163 08 Spånga, Sweden  
Phone +46-8-546 509 00, fax +46-8-546 509 01, info@dentatus.se, www.dentatus.se

Dentatus USA Ltd, 54 West 39th Street, 5th Floor, New York, NY 10018, USA  
Phone +1-800-323 3136, +1-212-481 1010, fax +1-212-532 9026, dentatus@dentatus.com

**MULTIDEM MULTIDEM**

Das Wasser-Aufbereitungssystem Multidem von W&H soll qualitativ hochwertiges demineralisiertes Wasser für die Dampfherzeugung im Autoklaven liefern und dadurch eine gleichmäßige, optimale Leistung von Sterilisatoren oder Aufbereitungsgeräten über einen langen Zeitraum gewährleisten. Destilliertes Wasser muss somit nicht mehr extra zugekauft werden.

Multidem kann laut Hersteller mit nur wenigen Handgriffen installiert und an ein beliebiges Gerät angeschlossen werden. Der Kartuschenwechsel ist ohne Werkzeug durchführbar. Eine zusätzliche Fixierung bei der Platzierung der Kartusche sei ebenfalls nicht nötig.

Das demineralisierte Wasser aus dem Multidem dient als beste Voraussetzung für fleckenloses Instrumentarium. Das Reinwasser entspricht den einschlägigen Empfehlungen und Vorgaben für den Betrieb von Dampfsterilisatoren und zur Aufbereitung von Instrumenten. Durch die konstant gute Wasserqualität über die gesamte Filterlebensdauer entständen keine Kalkablagerungen, Flecken oder Schlieren an den Instrumenten. Auch bei Lagerung gäbe es keinen Qualitätsverlust, so der Hersteller.

Die Filterkartusche ist recyclebar, ein Stromanschluss ist nicht erforderlich und senkt als Ersatz für Destilliergeräte den Stromverbrauch.

The Multidem water purification system from W&H supplies high quality demineralised water for generating steam in autoclaves and, by ensuring a uniform, optimal output, is able to extend the service life of sterilisers or purification units. Therefore, it is no longer necessary to purchase distilled water.

The purification unit can be installed and connected to another device in just a few steps, the company said. Changing the cartridge is also said to be quick and require no tools. Due to its ergonomic shape, placement of the cartridge saves space and does not require fixation.

Multidem produces pure water for instrument conditioning within a very short time. The pure water complies with the relevant recommendations and specifications for the operation of steam sterilisers and for conditioning instruments. As a result of the good water quality over the entire service life of the filter, no lime scale, spots or streaks appear on instruments. There is also no loss of quality from storage, the company said.

The filter cartridge is recyclable. As no electrical connection is required, it reduces electricity consumption by working as a replacement for distillation units.



**W&H AUSTRIA**  
www.wh.com  
Hall 10.1 Booth C010-D011



**NEU!**

# Das neue Honigum Pro. Macht beim Abdruck, was Sie wollen.

Standfest, wenn es fest sein muss – Fließfähig, wo es fließen soll.

Honigum Pro ist das neue Abform-A-Silikon mit patentierter Kristallstruktur: für höchsten Komfort in der

Anwendung und für ein immer perfektes Ergebnis!  
Mehr Informationen unter [www.dmg-dental.com](http://www.dmg-dental.com)

**Besuchen Sie uns in Halle 10.1, Stand F40/G41.**



 **DMG**  
Dental Milestones Guaranteed

**KOMET EXTENDER**

Ein neuer Extender soll die Instrumente des vom deutschen Hersteller KOMET angebotenen Angle Modulation Systems nach Dr. Ernst Fuchs Schaller auf ideale Weise ergänzen. Wie ein „Moderator“ koordiniert und kontrolliert er nach Angaben der Firma die horizontale Kieferkammverbreiterung und unterstützt damit maßgeblich das minimalinvasive Prinzip.

In Kombination mit Maxillo-Prep Spread-Condense Schrauben unterstützt der Extender einen kontrollierten und ruhigen Ablauf während des Eingriffs. Zudem reduziert er laut Hersteller die bei der Aufdehnung auftretenden Kräfte auf den Alveolarkammknochen pro Flächeneinheit auf optimale Weise. Der Extender



sollte in einer Tiefe von mindestens 5 mm eingesetzt werden, so die Firma weiter. In geschlossenem Zustand beträgt seine Breite 1,25 mm, für eine Aufdehnung kann er bis zu 6 mm leisten.

Der Extender ist perfekt für den Fall indiziert, wenn der Kieferkamm mit mehreren auf-

einander folgenden Implantaten versorgt und über eine längere Distanz verbreitert werden soll.

**KOMET  
GEBR. BRASSELER  
GMBH & CO. KG,  
GERMANY  
www.kometdental.de  
Hall 10.2 Booth U010-V019**

AD

# DISTINGUISHING MARKS

**ACCUDOSE ACCUDOSE**

Die Centrix Karpulenmethode für das Applizieren „von unten nach oben“ soll einfache hohlraum- und porositätenfreie Restaurationen ermöglichen. Indem das gesamte gemischte Material direkt zur Verfügung steht und die ständigen Bewegungen vom Mischblock zum Mund entfallen, steht dem Behandler mehr Zeit für andere Arbeitsschritte zur Verfügung. Herkömmliche Techniken erfordern bisher die Verwendung von Spateln beziehungsweise Spiralfüllern, um zum Beispiel Komposite oder Zemente in die Kavität einzubringen.

Die C-R-Spritzen, -Kanülen und -Stopfen wurden vor mehr als 40 Jahren von Centrix erfunden. Die Firma stellt verschiedenste Karpulenausführungen und -größen für unterschiedlich viskose Materialanwendungen her. Nach Angaben des Herstellers handelt sich dabei um Einwegartikel, die keine Reinigung erfordern und Kreuzkontaminationen verhindern.

Centrix ist ein weltweit führender Hersteller von Abgabesystemen für zahnärztliche Materialien.



*Disposable tubes and plugs from Centrix are supposed to eliminate repetitive pad-to-mouth motion by putting the entire mixture at the fingertips of the dentist. With AccuDose, clinicians can dispense any type of composite or cement quickly and more cost-effectively while reducing voids and porosities in any restoration, the company said.*

*The tubes and plugs are available in a variety of styles for specific applications. According to the company, they are easy to load and disposable to eliminate cleanup and cross-contamination. PhotoBloc orange tint, is supposed to block exposure to light and extend the life of light-activated materials.*

**CENTRIX,  
GERMANY  
www.centrixdental.de  
Hall 10.2 Booth V064**

# DENTRONICA

**MECTRON PIEZOSURGERY TOUCH MECTRON PIEZOSURGERY TOUCH**

Auf der IDS 2011 präsentiert Mectron seine modernste Generation von PIEZOSURGERY, mit besonderem Augenmerk auf der „Anwenderorientierung“. Um die Bedienung noch intuitiver zu machen, wurde der Bedienungsfläche besondere Beachtung geschenkt. Eine Touchscreen Oberfläche aus schwarzem Glas soll es ermöglichen, umgehend die korrekte Knochenqualität und Flüssigkeitsmenge anzuwählen. Nach Herstellerangaben verfügt das gesamte Gerät über ein neues Hightech-Design, das optimale Ergonomie und einfach zu reinigende Oberflächen bieten soll.

Darüber hinaus bietet das PIEZOSURGERY touch ein neues Handstück mit LED, dass

es dem Anwender ermöglicht, das Licht direkt am Touchscreen ein- und auszuschalten oder aber den „Auto“-Modus zu wählen, bei dem das Licht aktiviert wird, sobald der Fußanlasser betätigt wird.

Mectron präsentierte die erste Generation von PIEZOSURGERY

bereits 2001. In den letzten 10 Jahren ist diese neue chirurgische Technik in vielen klinischen Indikationen, vom Sinuslift zur Kieferkammsspaltung, von der Parodontalchirurgie zur Implantatbettauflbereitung, in vielen Zahnarztpraxen und -kliniken zum Standard geworden.

Viele Universitäten und bekannte Chirurgen haben dazu beigetragen, Mectron PIEZOSURGERY klinisch zu validieren. Mehr als

100 internationale Publikationen machen es heute zur einzigen evidenzbasierten Technologie in der piezoelektrischen Knochenchirurgie, so der Hersteller.

Allgemein werden neue Instrumente für Mectron PIEZOSURGERY zur IDS verfügbar sein, so etwa In-

strumente für Mini-Implantate oder Instrumente für das Bearbeiten der zervikalen Stufe während der restaurativen Zahnmedizin.

Dazu führt Mectron eine neue, auf die „CLEAN-Funktion“ aller PIEZOSURGERY Geräte angepasste, enzymatische Reinigungslösung ein. ENZYMEC soll eine maximale Entfernung von organischen Anlagerungen an den Schläuchen, Handstücken, Instrumenten und Drehmomentschlüsseln ermöglichen. Außerdem ist ENZYMEC als Reinigungslösung für Tauchbäder von Handinstrumenten geeignet.

At IDS 2011, Mectron is presenting the last generation of PIEZOSURGERY, with the main aim to consolidate his philosophy of „clinician orientated“ unit. Highest attention has been paid to the user interface, in order to make the controls even more intuitive. A black glass touch screen allows to select the correct bone quality and the irrigation flow rate instantly. The complete device has a new hi-tech design to optimize ergonomics and for easier-to-clean surfaces.

The new PIEZOSURGERY touch is equipped with a new LED handpiece that enables the user to switch the light on or off directly from the keyboard, or to select the „auto“ mode in order to activate the LED automatically when the foot pedal is pressed.

Mectron launched the very first generation of PIEZOSURGERY in 2001. In the last decade, this new surgical technique has become a standard in many clinical indications, from sinus lift techniques to split crest, from periodontal surgery to implant site preparation.

Many universities and famous surgeons have contributed in validating Mectron PIEZOSURGERY worldwide. The company said that more than 100 international publications makes it the only evidence based technology for piezo-electric bone surgery.

At IDS, new inserts will be available for Mectron PIEZOSURGERY ranging from tips dedicated

to mini dental implants to new applications in prosthesis related to the finishing of the cervical margin in crown preparations.

Mectron is also introducing a new customized enzymatic solution (ENZYMEC) specifically developed to the „clean“ function of all PIEZOSURGERY devices, in order to guarantee the maxim result in removing organic residuals from device tubings, handpiece, inserts and dynamometric wrench. ENZYMEC represents also a valid detergent to clean all the hand surgical instruments by soaking.

**MECTRON, ITALY**  
www.mectron.com  
Hall 10.2 Booth O040-P041



AD

# PerioMarker®

αMMP-8

SCHNELLTEST

von Chlorhexamed®

## WELTNEUHEIT

von Chlorhexamed®

Wäre es nicht ideal,

versteckte Entzündungen

zu erkennen,

**BEVOR**

irreversible Schäden

entstehen?

BESUCHEN SIE UNS AUF DER  
**IDS 2011**, Halle 11.3  
und testen Sie den  
**PerioMarker® Schnelltest**

ME SSE

### Chair-Side Schnelltest für die Diagnose von parodontalem Progressionsrisiko

- **Schnell**

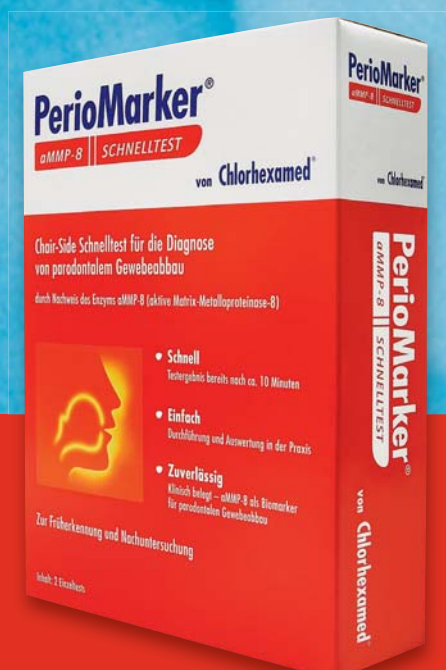
Testergebnis bereits nach ca. 10 Minuten

- **Einfach**

Durchführung und Auswertung in der Praxis

- **Zuverlässig**

Klinisch belegt – αMMP-8 als Biomarker für parodontalen Gewebeabbau



www.chlorhexamed.de

gsk  
GlaxoSmithKline



## BEYCODENT ERWEITERT PRINT-ANGEBOT FÜR PRAXISORGANISATION

Der Beycodent-Verlag hat das Angebotspektrum Praxisorganisation zur IDS 2011 erweitert. Neben neuen lasergerechten Etiketten für Archiv- und Karteimappen sowie Karteiaufklebern in neuen Farben sind zahlreiche Stempel für die Prophylaxe und die Mundhygiene-Kontrollen verfügbar. Moderne trendfarbene Karteiboxen und Ablagefächer sollen zudem frische Farben in das Pra-

xisbüro bringen. Für die Patienten-Kommunikation werden Aufsteller für Rezeption und Praxisbüro sowie Flyer zur Patienteninformation angeboten.

Die bisherigen AU-Nadeldrucker-Formulare wurden durch die neuen AU-Bescheinigungen für Laserdrucker („Gelber Schein“) ersetzt und sind ab Lager lieferbar.

Alle Neuheiten und der Dental-Katalog werden nach Angaben des Herstellers auf dem IDS-Messestand dem interessierten Publikum vorgestellt. Verarbeitungsmuster stehen, soweit vorrätig, ebenfalls zur Verfügung.

**BEYCODENT, GERMANY**  
[www.beycodent.de](http://www.beycodent.de)  
**Hall 10.1 Booth J048-K048**



## LUXATEMP STAR LUXATEMP STAR

Das neue Luxatemp Star wird auf der IDS 2011 dem internationalen Publikum erstmals präsentiert und löst zukünftig das erfolgreiche Luxatemp-Fluorescence von DMG ab. Der amerikanische Dental Advisor urteilte kürzlich nicht zum ersten Mal „Top Provisional Material“ und „Best of the Best“ über das Material. \* Luxatemp-Fluorescence für provisorische Kronen und Brücken wurde bereits mehrfach in der Vergangenheit zum Top-Produkt im Bereich der provisorischen Materialien gekürt.

Mit Luxatemp Star entwickelte die Hamburger Firma eine verbesserte Luxatemp-Generation. Nach Angaben des Herstellers lag dabei das Hauptaugenmerk vor allem auf dem Aspekt der mechanischen Stabilität. Luxatemp Star bietet neben einer verbesserten Initialhärte neue Bestwerte in der Bruch- und Biegefestigkeit und soll so für noch größere Stabilität und Langlebigkeit sorgen. Auch die Langzeit-Farbtreue wurde weiter optimiert. Zudem erreicht Luxatemp-Star seine Endhärte mit knapp 5 Minuten noch schneller als sein Vorgänger.

Bewährte Luxatemp-Eigenschaften wie die gewohnt gute Verarbeitbarkeit und hohe Passgenauigkeit sowie die natürliche Fluoreszenz bleiben erhalten, so die Firma.



*The new Luxatemp Star will be presented to the international public for the first time at the IDS 2011 and will replace the successful Luxatemp-Fluorescence by DMG. Recently, the US Dental Advisor again said "Top Provisional Material" and "Best of the Best" about the material. \* Luxatemp-Fluorescence for temporary crowns and bridges has already been chosen multiple times as top product in the area of temporary materials.*

*With Luxatemp Star, the Hamburg-based company has developed an improved Luxatemp-Generation. According to DMG, most attention was placed on the mechanical stability aspect. In addition to the improved initial hardness, Luxatemp Star offers the best values in fracture resistance and flexural strength, thus providing even greater stability and longevity. Even the long-term colour stability has been further optimised. In addition, Luxatemp-Star achieves its final hardness in almost 5 minutes faster than its predecessor.*

*Proven Luxatemp properties such as the usual good processability and high accuracy of fit, as well as the natural fluorescence have been retained, the company said.*

\* The Dental Advisor, Vol. 28, No. 01 Jan/Feb 2011, p. 9

**DMG, GERMANY**  
[www.dmg-dental.com](http://www.dmg-dental.com)  
**Hall 10.1 Booth F040-G041**

AD

# XO<sup>®</sup>

**Besuchen Sie uns auf der IDS 2011  
in Halle 10.2, Stand Nr. T-008**

[www.xo-care.com](http://www.xo-care.com)

# Keine bietet mehr – die neue VistaCam iX



**IDS  
2011**

22. – 26.03.11  
Halle 10.1  
Gang F/G  
Stand 30

DRUCKLUFT  
ABSAUGUNG  
BILDGEBUNG  
ZAHNERHALTUNG  
HYGIENE



reddot design award  
winner 2011

Intraorale und fluoreszierende Aufnahmen sorgen für ein klares Verständnis des Patienten für die Behandlungsmaßnahme. Entdecken Sie die Vorteile der neuen VistaCam iX:

- Herausragende Kariesdiagnostik
- Brillante Bildqualität
- Aufnahmemöglichkeit von Videoclips
- PC- und Stand-Alone Version
- Mehrplatzfähig

Mehr über VistaCam iX erfahren Sie auf unserem Stand  
oder unter [www.duerr.de](http://www.duerr.de)

 **DÜRR  
DENTAL**

**SONICLINE SCHALLSPITZEN**

KOMET hat das Schallspitzenprogramm massiv ausgeweitet. Die unter dem Namen SonicLine vertriebenen oszillierenden Instrumente sollen den Behandler im Rahmen der Prophylaxe, Parodontologie, Implantatprophylaxe, approximalen Kavitätenpräparation, Kronenstumpfpräparation, Füllungsbearbeitung, Kieferorthopädie, Veneertechnik, Fissurenbearbeitung, Endodon-

tie und oralen Chirurgie unterstützen.

Darüber hinaus zählen zur SonicLine aber auch Zubehörartikel wie das Schallhandstück SF1LM, der Kühladapter SF1979 sowie die Spüladapter SF1978 bzw. SF1977. Durch sie können die Schallspitzen in Miele



\* SF1LM luftbetriebenes Schallhandstück.

Reinigungs- und Desinfektionsgeräten im Rahmen eines validierten Verfahrens einfach und sicher aufbereitet werden, so die Firma.

Für die nachfolgende Sterilisation empfiehlt KOMET die neue Sterikassette für Schallspitzen.

Einen Überblick über die

gesamte SonicLine bietet der IDS Stand in Halle 10.2 sowie eine Broschüre. Tipps zur Wiederaufbereitung für Schallspitzen sind über die Herstellerinformation zu erhalten.

**KOMET/  
GEBRÜDER BRASSELER  
GMBH & CO. KG, GERMANY**  
[www.brasseler.de](http://www.brasseler.de)  
**Hall 10.2 Booth U010-V019**

**OPTIM 33TB OPTIM 33TB**

Im Gegensatz zu vielen anderen Desinfektionsmitteln basiert das neue OPTIM 33TB von SciCan nicht auf Phenolen, Alkoholen, Aldehyden, Chlor oder quartären Ammoniumverbindungen. Das Reinigungs- und Desinfektionsmittel für Oberflächen von Medizinprodukten besteht hingegen aus AHP (Accelerated Hydrogen Peroxide), einer weltweit patentierten Desinfektionstechnologie. Das Wirkungsspektrum von OPTIM 33TB ist bakterizid, tuberkulozid, fungizid, viruzid (behüllte Viren inkl. HIV, HBV, HCV; unbehüllte Viren wie Poliovirus Typ 1, Rhinovirus, Rotavirus).



Der aktive Inhaltsstoff ist Wasserstoffperoxid mit einer Konzentration von 0,5%. AHP kombiniert den geringen Wasserstoffperoxid-Anteil mit anderen, häufig verwendeten, sicheren Inhaltsstoffen und bildet eine synergistische Mischung, die nach Angaben des Herstellers außergewöhnliche Wirksamkeit als keimtötendes Mittel und zudem eine sehr gute Leistungsfähigkeit als Reiniger zeigt. Diese Aussagen werden durch behördliche Registrierungen und umfassende Tests durch Dritte gestützt.

OPTIM 33TB ist in Form von getränkten Wischtüchern sowie als Flüssigkeit in einer 1-Liter-Flasche oder einer 4-l-Nachfüllflasche erhältlich.

*Unlike other disinfectants, OPTIM 33TB from SciCan is not based on phenols, alcohol, aldehydes, chloride or quaternary ammonium compounds (quats). OPTIM 33TB surface cleaner and disinfectant for medical devices is formulated with AHP (Accelerated Hydrogen Peroxide), a revolutionary, globally patented disinfection technology. OPTIM 33TB offers microbiological effectiveness against bactericide, tuberculocide, fungicide, virucide (enveloped viruses incl. HIV, HBV, HCV; non-enveloped viruses like Poliovirus type 1, Rhinovirus, Rotavirus).*

*Its active ingredient is hydrogen peroxide at a concentration of only 0,5%. AHP combines the low level of hydrogen peroxide with other commonly used, safe ingredients and forms a synergistic blend which exhibits exceptional potency as a germicide and performance as a cleaner. These claims are all backed with governmental registrations and extensive third party testing.*

*OPTIM 33TB is available as ready-to-use wipes or as a solution in a one litre bottle or a four litre bottle for an economical refill solution.*

**SCICAN GMBH, GERMANY**  
[www.Scican.com](http://www.Scican.com)  
**Hall 10.2 Booth T020-U029**

AD

**SELIGA  
MICROSCOPES**

Seliga Microscope is an expert company in **manufacturing and distributing** optical equipment for dentistry. We have been present on the EU market for more than 5 years offering high-quality dental microscopes at a very reasonable price.

We provide not only the equipment for dentistry but also professional **trainings** as well as **technical support** for our clients.

We are proud to introduce a SmartOPTIC microscopes dedicated for demanding EU market. SmartOPTIC is a **high-end dental microscope at the price of the middle one.**

SmartOPTIC - Choice of demanding specialist.



„With **superior optical quality** SmartOPTIC offer high optical resolution, accuracy and focal range“



The high-end dental microscope in the middle price range



[www.smart-optic.com](http://www.smart-optic.com)

Contact us +48 42 611 28 22 • [office@seliga.pl](mailto:office@seliga.pl) • [www.seliga.pl](http://www.seliga.pl)

Meet us stand 03.1 K061

**Ask for Dealership Opportunity**



Simplicity is the real innovation



wave•one™

- Only one sterile NiTi instrument per root canal in most cases
- Decreases the global shaping time by up to 40%
- Reciprocating technology respecting the root canal anatomy
- Single use as new standard of care

**STATMATIC PLUS STATMATIC PLUS**

Mit über 20 Jahren Erfahrung im Hygienebereich bringt die Firma SciCan nun ein neues Gerät auf den Markt, um den Wiederaufbereitungsprozess für Turbinen sowie Hand- und Winkelstücke deutlich zu vereinfachen.

Das automatische System STATMATIC PLUS kann bis zu drei Instrumente in weniger als 10 Minuten reinigen und pflegen. Durch den besonders wirksamen Reiniger und dem anschließenden gründlichen Ausblasen der Instrumente werden nach Angaben des Herstellers mehr als 99 Prozent aller Keime und Bakterien entfernt. Dies entspricht den hohen Reinigungsanforderungen der RKI-Richtlinie.

Die integrierten Tanks für Pflegeöl und Reinigungsflüssigkeit sind nachfüllbar und verzichten somit auf umweltschädliche Treibgase. Darüber hinaus verlängert ein eingebautes Spannzangen-Pflegesystem die Lebensdauer von Bohrer-spannzangen, erhöht deren Funk-



*The automatic STATMATIC PLUS handpiece reprocessing system is said to clean and lubricate up to 3 instruments in less than 10 minutes. Thanks to an effective cleaning solution, the company has developed a cleaning process that removes more than 99 per cent of all bacteria and germs from dental handpieces, fulfilling the strict guidelines set by the Robert Koch Institute in Germany for "medical cleaning".*

*According to the company, the integrated reservoirs for lubrication oil and cleaning solution are refillable and, therefore, eliminate environment-damaging propellants. The built-in chuck lubricating system increases the lifetime of the chuck mechanism in dental handpieces, and guarantees that the handpiece will be functioning correctly before every procedure.*

tionstauglichkeit und optimiert damit die Einsatzsicherheit der Instrumente bei jeder Behandlung.

Durch Reinigung und Pflege der Instrumente im STATMATIC PLUS und der anschließenden Sterilisation im STATIM wird ein kompletter Wiederaufbereitungszyklus erreicht, so die Firma.

*Based on 20 years of experience in sterilizing and general instrument reprocessing, SciCan is introducing the new STATMATIC PLUS at IDS 2011.*

**SCICAN GMBH, GERMANY**  
[www.scican.com](http://www.scican.com)  
**Hall 10.2 Booth T020-U029**

**SONICFILL SONICFILL**

Mit dem SonicFill System bieten Kerr und die KaVo Dental GmbH zur IDS ein völlig neuartiges und zeitsparendes System zum Füllen von Seitenzahnkavitäten an. Es soll dem Zahnarzt ermöglichen, mit einer vereinfachten Technik Kompositfüllungen in nur einem Schritt durchzuführen. Darüber hinaus vereint es nach Angaben der Hersteller die Vorteile fließfähiger und universaler Komposite, wodurch der Anwender eine Zeitersparnis von mindestens 30 Prozent bei gleichzeitig hervorragenden klinischen Ergebnissen erzielen soll.

Das SonicFill System besteht aus dem KaVo SONICfill Handstück und einem speziell entwickelten Komposit von Kerr, das mittels Schallenergie aktiviert wird. Die Viskosität des Komposits wird dadurch reduziert, sodass es in einen fließfähigeren Zustand übergeht und die Kavität sehr schnell gefüllt werden kann. Durch die flowable-artige Konsistenz wird das Legen der Füllung vereinfacht und eine sehr gute Adaptation des Komposits an die Kavitätenwände und Kavitätenränder erzielt. Nach dem Aussetzen der Schallenergie erreicht das SonicFill Komposit wieder seine ursprüngliche Viskosität und ist – ohne klebrig zu sein – einfach zu modellieren, so der Hersteller.

Die geringe Materialschrumpfung und die große Aushärtungstiefe von bis zu 5 mm runden den Anspruch an ein schnell zu verarbeitendes und zuverlässiges Komposit ab. Die speziell entwickelte Unidose Spitze mit ergonomischer Form und kleinem Durchmesser ermöglicht nach Angaben der Hersteller einen optimalen Zugang zur Kavität und damit ein präzises Platzieren des Komposits.

Das Ausbringen des SonicFill-Komposits kann über einen Fußschalter der Einheit exakt gesteuert werden.

„Zahlreiche klinische Studien unabhängiger Institute zeigen, dass mit SonicFill gegenüber bulk-fill Flowables oder traditionell geschichteten Kompositen gleichwertige bzw. bessere Ergebnisse erzielt werden. Das bisherige Feedback aus der Zahnärzteschaft ist sehr positiv“, so die zuständigen Produktmanager Iva Fruniova (Kerr) und Andreas Thanner (KaVo).



*Kerr Corporation, a leading manufacturer of dental consumables and KaVo Dental GmbH, leading manufacturer of dental equipment have combined their core competences to create a first-of-its-kind, time-saving filling system for posterior restorations. According to both companies, the SonicFill System enables clinicians to perform posterior restorations with an easy-to-use, single-step technology that combines the advantages of a flowable composite with a universal composite. Dentists utilizing SonicFill will also be able to reduce time for placement by 30 per cent, packing and sculpting their restorations, the companies said.*

*SonicFill System comprises a KaVo-designed handpiece that enables sonic activation of a specially developed and conveniently delivered composite from Kerr. The proprietary sonic activation significantly reduces the composite's viscosity to rapidly fill the cavity, both during and shortly after placement, which provides effortless placement and superior adaptation. SonicFill quickly returns to a non-slumping, easy-to-sculpt state that is easy to handle and carve without being sticky.*

*SonicFill's composite superior strength results in low shrinkage and high depth of cure up to 5 mm, so that dentists can use it with confidence, the company said. A specially designed Unidose tip with ergonomic shape and small nuzzle allows clinicians enhanced access to the cavity and precise placement of the composite.*

*The delivery and the volume is steered by the footswitch of the dental unit.*

**KAVO DENTAL GMBH, GERMANY**  
[www.kavo.com](http://www.kavo.com)  
**Hall 10.1 Booth H010**

**KERRHAWE SA SWITZERLAND**  
[www.KerrDental.eu](http://www.KerrDental.eu)  
**Hall 10.1 Booth H020**

AD

**SOREDEX****SCANORA® 3Dx****New!**

**SCANORA® 3Dx a large field-of-view cone beam CT system with dedicated panoramic imaging**

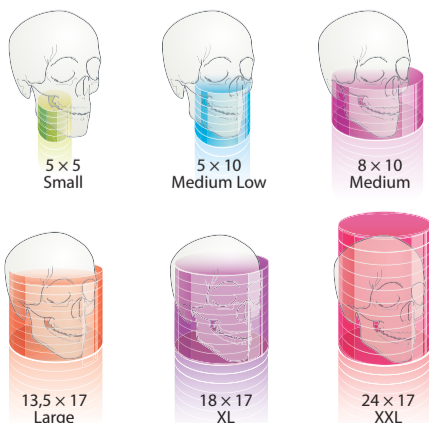
**Large field-of-view**

Maximum flexibility, excellent image quality in 2D and 3D and the SCANORA® typical smooth workflow characterize this system. The SCANORA® 3Dx covers the entire range of applications starting from a single implant to complete ENT and orthognatic planning and diagnostics.

**Come to visit us at IDS Cologne Hall 11.2. Aisle N Booth 050**

**Right FOV for each task**

Four plus, two optional, fields-of-view from 5 × 5 cm to 24 × 17 cm



Digital imaging made easy™  
[www.soredex.com](http://www.soredex.com)

Manufacturer: SOREDEX  
P.O.Box 148, 04301 TUUSULA, Finland  
Tel. +358 10 270 2000 • [info@soredex.com](mailto:info@soredex.com)

**X-RED ZEFFIRO INSTRUMENTS**

bases and other chemical corrosive effects.

*Thanks to X-RED, the instruments are also highly biocompatible and have a very low friction coefficient, the company said.*

*Lascod's ZEFFIRO line comprises more than 1,000 different instruments for use in all kinds of dental procedures. Exclusive and elegant design, as well as essential shapes are the features of their smooth handles. According to the company, this unique finish is easy to clean and is a tested guarantee for effective sterilization.*

**LASCOD, ITALY**  
[www.lascod.it](http://www.lascod.it)  
**Hall 10.1 Booth F050**

*The Italian manufacturer Lascod is showcasing its new X-RED ZEFFIRO instruments line at this year's IDS. The instruments, which are easily recognizable through their colour, feature X-Red technology for longer sharpness compared to normal steel. They are extremely dense and offers exceptional resistance to acids, salts,*



# Icon – die innovative Kariesbehandlung ohne Bohren.

Bei beginnender Karies opfert selbst eine minimalinvasive Therapie gesunde Zahnschmelz. Icon bietet jetzt eine revolutionäre Lösung – ganz ohne Bohren: die Kariesinfiltration. Damit kann die Progression beginnender Karies frühzeitig gestoppt werden und die gesunde Zahnschmelz bleibt erhalten.

Icon ist indiziert bei früher Karies mit nicht kavitiertem Zahnschmelz und einer röntgenologischen Läsionsausdehnung bis in das erste Dentindrittel. Behandlungssets gibt es für approximale Anwendung sowie für Glattflächen. Mehr Infos: [www.bohren-nein-danke.de](http://www.bohren-nein-danke.de) oder Tel. 0800 – 364 42 62\*. Besuchen Sie uns in Halle 10.1, Stand F40/G41.



 **DMG**  
Dental Milestones Guaranteed

\*(gebührenfrei aus dem dt. Festnetz,  
Mobilfunkpreise können abweichen)

**MODERN POST TECHNOLOGY BY DENTATUS**

The anatomically shaped posts from the Swedish company Dentatus AB offer extra retention for various restorations. According to the company, prefabricated posts are easy to use and give an equally good result under normal conditions and to lower costs than cast posts.

Dentatus has manufactured prefabricated posts since the 1930's. The company currently offers a variety of post systems to meet various clinical needs. The Classic Surtex posts, for example, are surface treated by blasting

which is said to increase the retention by 200 per cent. In addition, the surface also reduces glare, which makes the post more suitable for use with translucent restorative materials, the company said. Surtex Classic posts are available in titanium, gold plated and stainless steel.

Also made of titanium, the Aztec post maintains the basic profile of the Classic but with a venting thread only along the parallel part of the post and with a smooth apical end. The head has a new design allowing it

to be bent to fit the anatomical prerequisites.

Different fiberglass posts show different properties regarding translucency and light transmittance. Translucency is important for aesthetics and transmittance is important when the posts are to be used with light cured or dual cured materials.

The conical shape of Luscent Anchors make them easy to place also in very slim roots. Cemented with off the



shelf bonding and flow composite systems, they are said to have high light transmitting and translucency properties for safe curing and excellent aesthetics. They are colour coded and available in six different sizes.

Twin Luscent Anchors are made from the same material as Luscent but are shaped into a classical parallel-sided post with a conical tip, an outspoken time-glass shaped waistline and a venting groove. The mid-section increases the mechanical retention.

Twin Luscent Anchors are available in four sizes, all color-coded, for easy identification.

Luminex is a special light guide with very high light transmitting properties used to light cure restoration material inside root canals, to strengthen very thin walls. The posts are discarded after light curing is achieved leaving a "Dentatus Standard Root canal". The standardised canal fits all Dentatus prefabricated posts.

**DENTATUS, SWEDEN**  
[www.dentatus.se](http://www.dentatus.se)  
**Hall 10.1 Booth K050**

**NEUES FRÄSSYSTEM VON JENERIC/PENTRON**

Ein kompaktes und leicht zu bedienendes CNC-Mikrobearbeitungssystem bietet die Firma Jeneric/Pentron Deutschland GmbH zur IDS 2011 an. Mit dem System können nach Angaben des Herstellers Kronen- und Brückengerüste mit bis zu vierzehn Gliedern sowie Inlays, Onlays, Abutments und Veneers präzise und in hohen Stückzahlen gefertigt werden. Mit Abmessungen von nur 40 x 41 cm findet das Gerät zudem auf jedem Labortisch Platz.

Bisher waren Zahnärzte und Techniker zur Herstellung passgenauer Werkstücke auf spezialisierte Labore angewie-

sen, die mithilfe von teuren und geräumigen Fräsmaschinen die bestellten Teile anfertigten. Durch die ausgelagerten und kostspieligen Arbeiten gab der Arzt jedoch die Kontrolle über die Fertigung aus der Hand, riskierte Qualitätseinbußen und musste die Werkstücke gegebenenfalls manuell nachkorrigieren.

Erfahrene Zahntechniker des Unternehmens stellen nun die Systemvarianten JP CAM 100, 200 und 300 des neuen Systems erstmals auf der diesjährigen IDS in Köln vor. Bei den Fräsmaschinen sorgt die Jäger-Schnellfrequenzspindel zusammen mit der spielfreien Harmonic-

Drive-Drehachse für hohe Vorschubgeschwindigkeiten und eine genaue Bearbeitung der Werkstückoberflächen. Dabei können alle in der Zahntechnik gängigen Materialien wie Wachs, PMMA, Zirkonoxid und Nano-Composites gefertigt werden, so die Firma. Indem die Achsen automatisch vermessen und Abweichungen kompensiert werden, erlaube das System besonders genaue Herstellungen. Zeitaufwendige Arbeiten an der Kopierfräse (Pantograph) würden damit überflüssig.

Werkzeuge und verschieden starke Universalrohlinge werden bei der vierachsigen JP CAM 200 automatisch gewechselt. Durch eine Schnellfrequenzspindel mit pneumatischer Spannzan-

sowie einem Werkzeugwechsler mit sechs Aufnahmen werden die Teile automatisch ausgetauscht. Die vollständige Einhausung des Arbeitsraums verhindert zudem, dass Schmutz während der Bearbeitung nach außen dringt. Über Öffnungen in der Rückwand mit integrierten Saugern wird der Bearbeitungsraum rein gehalten.

Damit die Bedienung für das Laborpersonal so einfach wie möglich ist, wurde vom Hersteller die speziell auf das System abgestimmte PC-Software DentalCAM (MS Windows) entwickelt. Der Anwender braucht somit lediglich das



entsprechende Material sowie dessen Position auszuwählen. Die jeweiligen Fräseparameter werden automatisch erstellt. Anschließend werden die dreidimensionalen CAD-Daten im STL-Format importiert und für die Ausgabe aufbereitet. Vorkenntnisse im Fräsen sind laut Hersteller nicht nötig. Auch filigrane Wachsmodelle könnten auf diese Weise angefertigt werden.

**JENERIC/PENTRON DEUTSCHLAND GMBH, GERMANY**  
[www.jeneric-pentron.de](http://www.jeneric-pentron.de)  
**Hall 10.2 Booth U068-V069**

AD

# DENTALOSCOPE 2HD

## Ergonomics meets Resolution!

### ERGONOMICS COMMUNICATION

**NEW**

### LIGHT EMPOWERMENT

### 25x MAGNIFICATION

**BOOTH  
N51  
HALL  
11.2.**

[www.s-m-t.ch](http://www.s-m-t.ch)

**smt**  
Swiss Medical Technology

### SIROLASER XTEND SIROLASER XTEND

Mit dem SIROLaser Xtend bringt Sirona jetzt einen kostengünstigen Diodenlaser auf den Markt, der einfach zu bedienen ist und alle zahnmedizinischen Anforderungen an Laser erfüllen soll. Neben den bereits sehr erfolgreichen SIROLaser Advance bietet der SIROLaser Xtend als Einsteigermodell Investitionssicherheit, denn der SIROLaser Xtend kann durch ein Upgrade auf alle Funktionalitäten des Advance mit Ausnahme des Fußschalters erweitert werden.

In Sachen Bedienung müssen Anwender des SIROLaser Xtend nach Angaben des Herstellers keine Kompromisse eingehen, denn der „kleine“ Diodenlaser sorgt ebenso wie das Profimodell Advance mit Farb-Touchscreen, klar strukturierter Menüführung und selbsterklärenden Symbolen für eine intuitive und einfache Bedienbarkeit. Ein Hilfemenü gibt dem Zahnarzt bei Bedarf Zusatzinformationen zu den Programmen. Außerdem können bis zu 24 Anwendungen mit selbst gewählten Parametern programmiert werden. Der Laser wird durch einen druckfreien Fingerschalter aktiviert, der vollständig in das ergonomisch geformte Handstück integriert ist.

Voreingestellte Therapieprogramme ermöglichen schnelles und schmerzarmes Behandeln von Patienten im Bereich Parodontologie, Endodontie und Chirurgie. Der SIROLaser Xtend ist aber auch bei Herpes, Aphthen und sensiblen Zahnhälsen einsetzbar, so die Firma.

*With the SIROLaser Xtend, Sirona has another diode laser on the market that easy to operate while meeting all dental requirements for lasers. As the "little brother" of the successful SIROLaser Advance, this entry-level model is supposed to provide complete investment protection despite leaner technology as it can be upgraded to include all the functionality of Advance with the exception of the wireless foot control.*

*According to the company, users of the SIROLaser Xtend do not have to make compromises as, similar to the Advance professional model with colour touch screen, it features clearly structured menu navigation and self-explanatory icons for intuitive use. A help menu offers dentists information about the currently used programmes. In addition, up to 24 applications can be programmed with self-selected parameters. The laser is activated by a finger switch which is fully integrated in the ergonomically shaped handpiece.*

*Preset therapy programmes are available for quick and painless treatment of patients in periodontology, endodontics and surgery. The laser can also be used for treating herpes, aphthous ulcers and sensitive tooth necks, the company said.*

**SIRONA, GERMANY**  
www.sirona.com  
Hall 10.2 Booth N010-0019

### SENSORHALTER RAYFIX

Eine optimale Positionierung intraoraler Digitalensoren kann in Zahnarztpraxen oft zum Ärgernis werden, da die maximale Qualität des vorhandenen Sensors für die intraorale Aufnahmetechnik durch eine falsche Haltung nicht genutzt werden kann.

Mit dem RAYFIX Sensorhalter stellt Beycodent auf der IDS eine Lösung für dieses Problem vor. Die in Herdorf nahe Bonn beheimatete



sung für dieses Problem vor. Die in Herdorf nahe Bonn beheimatete

Firma verfügt seit Jahren über Erfahrungen mit der Rechtwinkeltechnik. Die Grundidee bei der Umsetzung des neuen Haltesystems basiert auf Erkenntnissen, die bereits vor Jahrzehnten von Matthies und Hiescher (Berlin) vorgestellten Rechtwinkelhalter hatten. Einen Zahnfilm im Verhältnis zum Zentralstrahl zu positionieren, konnte laut Beycodent direkt auf die Sensortechnik übertragen werden, indem für die einzelnen Sensoren eine entsprechende Halterung konzipiert wurde.

gen werden, indem für die einzelnen Sensoren eine entsprechende Halterung konzipiert wurde.

Nach Angaben des Herstellers können mit RAYFIX ohne weiteren Aufwand endodontische Aufnahmen mit platzierten Wurzelkanalinstrumenten gemacht werden.

**BEYCODENT, GERMANY**  
www.beycodent.de  
Hall 10.1 Booth J048-K048

AD

# RECIPROC®

one file endo



## Proficiency through Simplicity

- **Less work steps** ▶ one instrument prepares a root canal to a greater taper
- **Safe use** ▶ prepares even severely curved and narrow canals
- **Single use convenience** ▶ no cleaning and sterilising

Find more information about the RECIPROC® system on  
▶ [www.RECIPROC.com](http://www.RECIPROC.com)

**VDW GmbH**  
Bayerwaldstr. 15 • 81737 Munich • Germany  
Tel. +49 89 62734-0 • Fax +49 89 62734-304  
www.vdw-dental.com • info@vdw-dental.com



**VDW®**

Endo Easy Efficient®



**IDS  
2011**

Meet us in  
Hall 14.1  
Stand B50/C51



## DEMI PLUS INNOVATIVE LED POLYMERISATIONS-LAMPE DEMI PLUS ENHANCED LED CURING LIGHT

Kerr präsentiert zur IDS die neue Generation seiner Premium-Polymerisationslampen mit leistungsstarker Demetron-Technologie. Diese soll ausgefeilte Technik mit innovativem Design verbinden und eine noch höhere Leistung und stets verlässliche Polymerisation bieten.

Demi Plus ist mit der PLS-Technologie (Periodic Level Shifting) ausgestattet, die die Lichtleistung während des Polymerisationszyklus mehrfach von 1.100 mW/cm<sup>2</sup> auf 1.330 mW/cm<sup>2</sup> steigert. Die Wellenlänge beträgt dabei 450 bis 470 nm. PLS liefert nach Angaben des Herstellers ein kühles Licht mit durchgehend hoher Leistung, für eine echte 5-Sekunden-Polymerisation ohne Überhitzungsgefahr. Ein extrem leiser Lüfter und ein Temperaturkontrollsystem kühlen das Gerät für einen unterbrechungsfreien Betrieb und eine längere Lebensdauer. Der um 28 Prozent verlängerte 8 mm Turbo-Lichtleiter soll den Zugang zu Seitenzahnrestaurationen erleichtern. Ein passgenau geformter Akku-Anschluss mit vollständig beschichteten Kontakten gegen Korrosion gewährleistet eng anliegende Kontakte von Handstück und Ladestation. So

ist der Akku bei jeder Anwendung korrekt aufgeladen.

Das Gehäuse der Demi Plus besteht aus Valox, einem hochleistungsfähigen thermoplastischen Polyester. Das ebenso leichte wie solide Material ist laut Hersteller chemikalienbeständig, stoßfest und unempfindlich gegen Temperatur-extreme.



*Kerr is introducing Demi Plus LED Light Curing System, the next generation in premium curing light technology at IDS 2011. Demi Plus features Demetron technology as well as a number of design enhancements, including Valox resin exterior and an advanced battery design for improved durability and performance.*

*The light holds the industry's first self-cleaning "cap and swipe" battery design which is supposed to simplify*

*charging. According to the company, a single charge provides a dentist 300 full charges, rechargeable cycles. The exterior is composed of Valox resin, a high-performance plastic that is lightweight yet highly durable. Additional enhancements include an extended turbo light guide that improves access for posterior procedures, and a three-year warranty.*

*In addition to the design enhancements, Demi Plus maintains the same features as previous curing light models, the company said. The wand is lightweight and ergonomic, while the Periodic Level Shifting (PLS) technology drives cool, continuous high output to deliver a true 5-second cure for shades A3 and lighter without generating excess heat. As with all Demetron lights, an extremely quiet fan prevents the unit from overheating and extends the overall life of the LEDs.*

*Almost all Demetron light guides are compatible with the new Demi Plus.*

**KERR, GERMANY**  
[www.kerrdental.eu](http://www.kerrdental.eu)  
**Hall 10.1 Booth H020-J021**

## NEUE PRODUKTE VON VDW

Laut dem Münchner Unternehmen VDW ist RECIPROC die bedeutendste Neuentwicklung seit der ersten Nutzung von Nickel-Titan-Instrumenten zur rotierenden Aufbereitung von



Wurzelkanälen. Mit dem neuen System soll die sichere und vollständige Aufbereitung und Formung des Wurzelkanals mit einem einzigen Instrument möglich sein. Maßlich abgestimmte Papierspitzen und Gutta-perchastifte sollen zudem die Arbeitsschritte Trocknen und Füllen erleichtern.

Laut Hersteller ist mit RECIPROC der Zeitfaktor im Vergleich zu allen bisher bekannten rotierenden Aufbereitungssystemen nochmals deut-

lich kürzer geworden. Besonders deutlich soll der Zeitgewinn gegenüber der Handinstrumentierung ausfallen. Die eingesparten Zeiteinheiten stehen anschließend für andere Patientenbehandlungen zur Verfügung.

Ein weiteres Produkthighlight zur IDS ist der Apexlocator Raypex 6. Dieses Gerät aus der bewährten Raypex-Reihe will neue Standards in Bedienungs-freundlichkeit und Darstellung setzen. So soll das berührungssensitive Display ähnlich intuitiv zu bedienen sein wie aktuelle Smartphones. Die dreidimensionale grafische Darstellung mit Zoomfunktion für den Bereich der apikalen Kon-



traktion erleichtert nach Angaben des Herstellers die Kontrolle der Feilenposition. Akustische Signale sollen darüber hinaus „blindes“ Lokalisieren der Instrumentenspitze ermöglichen.

**VDW GMBH, GERMANY**  
[www.vdw-dental.com](http://www.vdw-dental.com)  
[www.reciproc.com](http://www.reciproc.com)  
**Halle 10.1 Booth B050-C051**

AD

**ALPRO**<sup>®</sup>  
ALPRO MEDICAL

We love  
instruments!

REF 5538  
Aktionspaket  
statt € 245,40

1 x 5 Ltr. BIB  
1 x Desinfektionswanne  
für 4 Ltr.  
1 x AlproSol Dosierflasche  
1 x AlproSolvent 250 ml

Aktionspreis  
€ 199,00\*



Sicher. Sauber. ALPRO.

ALPRO MEDICAL GMBH • Mooswiesenstr. 9 • 78112 St. Georgen  
☎ +49 7725 9392-0 ☎ +49 7725 9392-91  
🌐 [www.alpro-medical.com](http://www.alpro-medical.com) ✉ [info@alpro-medical.de](mailto:info@alpro-medical.de)

\*Alle Preise sind unverb. Preisempfehlungen und verstehen sich zzgl. MwSt.

IDS Special Offer

## LIGHTWALKER—HARD AND SOFT TISSUE DENTAL LASER

Fotona has announced to showcase its latest technical breakthrough in laser dentistry at IDS 2011. According to the company, LightWalker is the most powerful and user-friendly dental laser system on the market.

length (TwinLight) treatments which drastically improve the outcome of laser treatments, the company said.

LightWalker features an easy-to-use color touch-screen, interchangeable optics for the new titanium tech-



The LightWalker line comprises three models. The top-of-the-line 20-watt AT model combines dentistry's two best laser wavelengths: Er:YAG and Nd:YAG. The device's advanced scanner-ready technology cuts perfectly into the tissue, for example, to revolutionize future applications in implantology. The dual wavelength 8-watt model DT and single wavelength 8-watt model STE can be used in both hard and soft tissue options.

nology handpieces, a Nd:YAG hand-piece detection system and a new, patented OPTOflex arm to allow a complete range of motion.

According to the company, Fotona's in-house capabilities have resulted in a system with innovative technological solutions that allow dental professionals to perform treatments with confidence and high success rates.

**FOTONA, SLOVENIA**  
[www.lightwalkerlaser.com](http://www.lightwalkerlaser.com)  
[www.fotona.com](http://www.fotona.com)  
**Hall 10.2 Booth M050**

The combination of two wavelengths in one system enables clinicians to perform combined, two wave-

**PIEZOTOME SOLO *PIEZOTOME SOLO***

Zur IDS stellt Satelec einen neuen leistungsstarken Ultraschall-generator für die Piezochirurgie vor. Piezotome Solo ist nach Angaben des Herstellers für alle Zahnärzte und Implantologen geeignet, die bei größtmöglicher Leistung und geringstmöglichem Risiko einfach, zuverlässig und mikrometergenau im Hartgewebe schneiden möchten – ob zur Osteotomie, Osteoplastik, Sinusbodenelevation oder zur Knochenspaltung.

Ausgestattet mit der neuesten Ultraschall- und LED-Technologie, einem einfach zu bedienenden Touchscreen und einem „Essential Kit“ mit sechs Spitzen erhalten Einsteiger wie Fortgeschrittene ein piezoelektrisches Hightech-Gerät der zweiten Generation, das speziell für präimplantologische chirurgische Anwendungen konzipiert wurde.

Durch seine hohe Leistungskraft, das modulierte Piezo-Signal und die Spezialsoftware ermöglicht Piezotome Solo eine präzise und kontrollierte Schnittführung ohne postoperative Komplikationen. So kann sich das Gewebe durch den Wechsel zwischen hoher und niedriger Signalintensität erholen und die Zellen können sich wieder regenerieren. Das autoklavierbare Handstück verfügt über sechs ultra-

starke LEDs und liefert dem Anwender so eine optimale Sicht.

Das „Cruise Control System“ bietet gleich drei Kontrollsysteme zur Geschwindigkeitsregulierung: automatisches Frequenz-Tuning im Schwingungsbereich von 28 bis 36 kHz, ein Push-Pull-System für eine konstante Beherrschung der Vibrationsamplitude von 30 bis 60 Mikrometer und ein Feedbacksystem, das sich sofort dem angetroffenen Widerstand der Spitze anpasst. So schneidet Piezotome Solo bei einer minimalen Schnittbreite und ohne Druck präzise und blutungsfrei im Knochen – bei maximaler Schonung des Weichgewebes.

Das zweiteilige Design des mit Edelstahl verstärkten Piezotome Solo-Handstücks erleichtert das Austauschen der Ultraschallspitzen. Dabei weist das LED-Lichthand-

stück laut Hersteller auch nach längeren chirurgischen Eingriffen keine Erwärmung und Leistungsabfall auf. Die kompakte Geräteform mit der antibakteriellen Kunststoff-Beschichtung und das intuitiv bedienbare Display sorgen für bessere Anwendbarkeit und Hygiene.

Für chirurgische Standardindikationen ist im Lieferumfang des Ultraschallgenerators ein Instrumentensortiment enthalten. Das „Essential Kit“ besteht aus einer

sechsteiligen Auswahl der bewährtesten Satelec-Spitzen für die Piezochirurgie: BS-1S (Osteotomie), BS-4 (Osteoplastik) und LC-2 (Extraktion) sowie die Ansätze SL-1 bis SL-3 für den externen Sinuslift.

Piezotome Solo ist als Komplettpaket für Einsteiger und Profis mit Multifunktionsfußschalter, LED-Lichthandstück und dem „Essential Kit“ erhältlich. Für spezielle Indi-

kationen stehen weitere umfangreiche Kits mit den leistungsstarken Piezotome 2-Ansätzen zur Verfügung.

During IDS, Satelec will exclusively present its new ultrasonic generator for dentists specialized in pre-implant surgery. The company has acquired an experience in dental surgery and is now able to select and integrate its most reliable, safe and powerful components into the Piezotome Solo. The longevity of its accessories is due to their reinforced steel composition, their excellent resistance to sterilization cycles and surgical constraints.

The 6 ceramic rings of the Piezotome Solo handpiece extremely boost the power of the generator for fast interventions and limit the risk of soft tissue lesion. Moreover, the Cruise Control System guarantees safety by

a constant and efficient cut adjusted to the resistance met by the tip.

Developed especially for the Piezotome Solo launch, the Essential kit is a selection of the leading tips of Satelec

surgical kits. These 6 tips lead to osteotomy, osteoplasty, piezocision (BS-1S and BS-4 tips), extractions (LC-2 tip), sinus Elevation by the lateral approach (SL-1, SL-2 and SL-3 tips)

All Satelec surgical tips are compatible with the Piezotome Solo handpiece. According to the company, this range contains all the kits mentioned below: Sinus Lift, Bone Surgery, Extraction, Intralift, Crown Extension, and Crest Splitting.

**SATELEC (ACTEON GROUP), FRANCE**  
[www.acteongroup.com](http://www.acteongroup.com)

**ACTEON GERMANY**  
[www.de.acteongroup.com](http://www.de.acteongroup.com)

**Hall 10.2 Booth M060-N069, N060-O069**



AD

## You don't have to twist and turn for a perfect view.

Ergonomic solutions made by Carl Zeiss



Visit us at  
the IDS 2011  
Booth J031/Hall 10.1

Carl Zeiss Meditec  
Vertriebsgesellschaft mbH  
73446 Oberkochen, Germany  
Email: [vertrieb@meditec.zeiss.com](mailto:vertrieb@meditec.zeiss.com)  
Phone +49 (0) 73 64/20-60 00  
[www.meditec.zeiss.com](http://www.meditec.zeiss.com)

**ZEISS**

# We search for the best worldwide!

The **GLOBAL DENTAL TRIBUNE AWARDS** will celebrate excellence in dentistry. We will recognise outstanding individuals and teams that have made a unique and substantial contribution to improving dental care, whether in clinical practice, health policy, dental education, dental research or the dental industry.

Nominees will be chosen by a global audience of over 650,000 dental professionals, all readers of the Dental Tribune newspapers, which are published in more than 25 languages worldwide.

All dental professionals are invited to submit their applications, which will be taken to an online voting by their peers. Shortlisted candidates will be judged by a jury of the most renowned opinion leaders in their respective categories. The awards ceremony will be held in New York City at the end of this year, filled with all the glitz and glamour of a red carpet event.

For preregistrations and more information please go to:

[awards.dental-tribune.com](http://awards.dental-tribune.com)



# Even Better, Together.



Implant Direct Sybron International combines Sybron Dental Specialties' history of quality with Implant Direct's innovative future for unmatched service and value. That means a comprehensive line of implant solutions – industry-compatible implants and prosthetics plus regenerative materials and surgical instrumentation – for you to choose from.

## Attachments



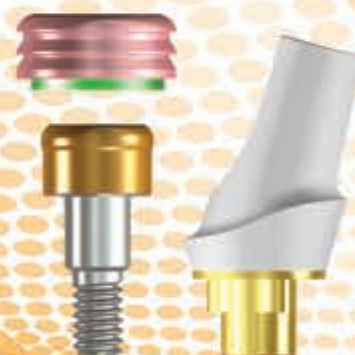
## Regenerative Materials



## Implants



## Abutments



ScrewPlant®  
ScrewPlus®



RePlant®  
Industry-Compatible  
Internal Tri-Lobe



SwishPlant™  
Industry-Compatible  
Internal Octagon



Legacy™  
Industry-Compatible  
Internal Hex

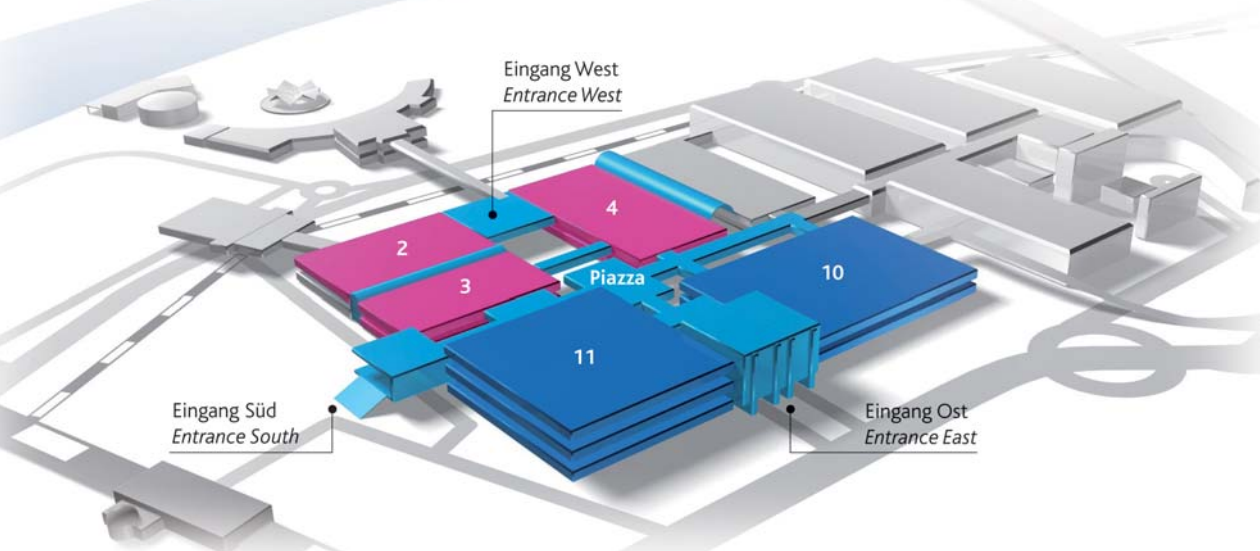
**Innovation. Quality. Service. Value.**

Find the **simply smarter** solution that fits your practice.

[www.implantdirect.com](http://www.implantdirect.com) | 00800 4030 4030

Visit our two booths Hall 4.1 aisle E018/F019 and Hall 10.1 aisle J029





### ERA MINI DENTAL IMPLANT SYSTEM

Zimmer Dental has announced that it will exclusively distribute the ERA Mini, a dental implant system manufactured by Sterngold Dental, LLC. The versatile ERA Mini Dental Implant System was designed to enable transitional function of a denture during the osseointegration of traditional implants, as well as long-term chair side denture stabilization in as little as one visit.

versatility, and successful patient outcomes," said Harold C. Flynn, Jr., Zimmer Dental President. "While traditional implants and regenerative materials remain the core focus of our business, we recognize that implant stabilization is the best option for unsecured prostheses, and strive to bring this treatment modality to patients who have not yet had this life-improving procedure."

According to the company, using the ERA Mini Dental Implant System to stabilize an unsecured prosthesis can improve a patient's quality of life as it is designed to facilitate proper chewing and speaking, increasing comfort and self confidence, and fostering the consumption of a wider variety of foods.

The multi-dimensional ERA Mini Dental Implant System comprises the ERA Mini Dental Implant, surgical instrumentation, and prosthetic components, which were designed to provide denture stabilization with the capacity to correct implant angulation and the vertically resilient properties of the ERA attachment.

"This distribution agreement reinforces Zimmer Dental's commitment to providing a comprehensive product portfolio, outstanding value and

**ZIMMER GMBH,  
SWITZERLAND**  
[www.zimmerdental.com](http://www.zimmerdental.com)  
Hall 3.2 Booth C020-E029

### VERACIA SA & Q3-PACK VERACIA SA & Q3 PACK

Die neue semi-anatomische Zahnlinie Veracia SA von SHOFU ist aus der Vorlage der vollanatomischen Veracia Zähne entstanden und berücksichtigt erstmals die Abnutzung verbleibender natürlicher Zähne. Die funktionellen Charakteristika der Veracia Zähne wurden belassen und an exakt vorbestimmten Sektoren mit Abrasionsbereichen versehen. Das Ergebnis sind eine deutlich bessere Kauleistung, ein angenehmer Tragekomfort der stabilisierten Prothese und wesentlich weniger Stress für das Kiefergelenk, so die Firma.

Based on the fully anatomical Veracia teeth mode, the new semi-anatomical tooth line Veracia SA from SHOFU takes the wear of the remaining natural teeth into account for the first time. The functional characteristics of the Veracia teeth were adopted and precisely predetermined sectors were marked with abrasion zones. According to the company, the result is a measurably enhanced chewing performance and pleasant wearing comfort with substantially less stress for the jaw joint.

Mit Veracia SA sind Zahnärzte an kein Okklusionskonzept gebunden. Durch den klaren okklusalen Aufbau, die effektive zentrale Okklusion und die gezielt eingearbeiteten Freiräume lassen sich die Seitenzähne gegenseitig leicht und eindeutig aufstellen. Das physiologische Design der Veracia SA posterioren Zähne ermöglichte die Entwicklung einer einzigartigen wachsfreien Garniturhalterung mit integrierter Aufstellhilfe - Q3-Pack.

With Veracia SA, dentists are not committed to any occlusion concept. Due to the clear occlusal set up, the effective central occlusion and the specifically incorporated spaces, the posterior teeth are clearly and easily set up antagonistically.

Mit Q3-Pack gelingt eine Seitenzahnaufstellung mühelos mit immer gleichbleibend perfekter Funktion und Qualität, unabhängig vom eingesetzten Artikulatorsystem. Die Aufstellzeit von acht Veracia SA Seitenzähnen wird auf wenige Minuten begrenzt; zeitintensive Vorbereitungen oder aufwendiges Equipment sind nach Angaben der Firma nicht erforderlich.

The physiological design of the Veracia SA posterior teeth enabled the development of a unique wax-free holder with a built-in set up support - Q3 Pack. With Q3 Pack you consistently achieve an effortless posterior teeth set up in perfect function and quality, regardless of the articulator system being used. The set up time for 8 Veracia SA posterior teeth is limited to a few minutes; neither time-consuming preparation nor extensive equipment are necessary, the company says.

Q3-Pack ist präzise und sichert immer korrekte Kontaktbeziehungen der Veracia SA Seitenzähne, wobei Funktions- und Schleifkorrekturen auf ein Mindestmaß reduziert werden.

Q3 Pack is precise and always guarantees the correct contact relations for the Veracia SA posterior teeth, reducing function and grinding corrections to a minimum.

**SHOFU DENTAL GMBH,  
GERMANY**  
[www.shofu.de](http://www.shofu.de)  
Hall 4.1 Booth A040-B049

### STRAUMANN STARTET „I“-GEWINNAKTION FÜR IDS-BESUCHER

Zur diesjährigen IDS veranstaltet das Unternehmen Straumann ein Gewinnspiel, bei dem es unter anderem ein iPad, iPod touch und iPod nano zu gewinnen gibt. Teilnahmekarten erhalten Besucher an der Infotheke des Straumann-Messestands in Halle 4.2. Zudem sind die Karten auf den Titelseiten der täglich erscheinenden IDS-Zeitungen aufgeklebt. Am Gewinn-



spiel teilnehmen können alle vollständig ausgefüllten Karten, die am Stand abgegeben oder an Straumann zurückgeschickt werden. Einsendeschluss ist der 26. März 2011.

eine große Auswahl neuer Produkte und Dienstleistungen. In diesem Jahr soll der Schwerpunkt auf der digitalen Abformung liegen. An Live-Stationen sowie echten Patienten zeigen erfahrene Anwender die Möglichkeiten dieser innovativen Technik. Messebesucher können das intraorale Scannen nach Angaben des Herstellers auch selbst testen.

**STRAUMANN,  
SWITZERLAND**  
[www.straumann.com](http://www.straumann.com)  
Hall 4.2 Booth G080-K089

„Mit Straumann die Zukunft erleben“ heißt das Motto des Herstellers auf der diesjährigen IDS. Auf der Fläche von zwei Tennisplätzen präsentiert das Dentalunternehmen

AD

# www.prophytec.eu

## Save 20 minutes per patient

European patent

Handy

Powerful

Saliva suction

Quick put in place (5 sec.)

20 % carbamide peroxyde

« L'éclaircissement différent »

**ENDOGUIDE**

The EndoGuide carbide burs from SS White are specifically designed for endodontic access and root canal exploration. According to the US company, their unique micro-diameter tips act as a self-centering guide for straight-line access to canals, maximizing efficiency and preserving precious peri-cervical dentin. In contrast, round burs often tend to "run off" which may lead to gouging and potential perforation.

EndoGuide burs also produce smooth surfaces, making hidden canal orifices easier to detect, the company said. They feature a patented conical shape, similar to that of the SS White Fissurotomy series. Surgical length and extra slender tips are suitable for the exploration and coronal shaping of calcified canals, or the retrieval of fractured instruments, reducing dependency, for example, on costly ultrasonic instrumentation.



The burs are available separately, and in task-specific kits, for example, addressing the specific endodontic needs of Anterior/Bicuspid teeth. The EndoGuide Anterior/Bicuspid Kit contains all instrumentation to create endodontic access through metal, porcelain and zirconia featuring SS White Great White #2 metal cutting bur, Great White Z Diamonds for access through zirconia, and four EndoGuide burs for virgin tooth access and de-roofing as well as troughing, enlarging and exploring canals. The Molar Kit con-



tains seven EndoGuide Burs designed to increase visibility, control and efficiency during endodontic exploration in molars while de-roofing, locating hidden canals, enlarging deep orifices, navigating deeply calcified canals and troughing between canals.

An EndoGuide Kit and Bur reference guide is packaged along with directions for use with each EndoGuide Kit and each individual 5-pack of EndoGuide Burs.

**SSWHITE, USA**  
www.sswiteburs.com  
Hall 4.2 Booth L098

**TRAXODENT**

Die Traxodent Hemodent Paste wird von American Dental Systems als atraumatische und kostengünstige Alternative unter den Retraktionstechniken angeboten. Nach Angaben des Herstellers öffnet das Produkt nicht nur den Sulkus, sondern hinterlässt dabei auch eine trockene Oberfläche.

Die Paste mit adstringierender Wirkung (15% Aluminiumchlorid)

wird mit einer Spritze mit biegbarer Nadel direkt in den Sulkus appliziert. Ein Einreißen des Gewebes wird vermieden, da eine Druckausübung auf das Weichgewebe nicht notwendig ist, so die Firma. Während der Verdrängung sitzt die Paste dann fest im Sulkus. Traxodent wird nach nur zwei Minuten abgespült und soll einen sauberen, trockenen und zugänglichen Rand hinterlassen.

Laut Hersteller ist die Methode relativ einfach in der Handhabung und führt zu keinem Zeitpunkt zu einer Traumatisierung. So gibt es keine chemische Reaktion, Materialexpansion oder Schrumpfung und damit keine Veränderung des Materials nach der Applikation.

Die Anwendung mit Traxodent Hemodent Paste lässt sich zudem

sehr gut mit dem Legen von Retraktionsfäden kombinieren.

**AMERICAN DENTAL SYSTEMS, GERMANY**  
www.adsystems.de  
Hall 4.2 Booth J049-G048



AD

## DentalSnoop

DIE VERNETZTE PRAXISBÖRSE

Jetzt online!



Praxis kaufen.  
Nachfolge regeln.  
Praxiswert ermitteln.

www.dentalsnoop.de



**PRO-FIX FIXATION SYSTEM**

The US manufacturer of dental bone crafts Osteogenics Biomedical has announced the addition of a new fixation system to its regenerative portfolio. The Pro-fix system is a single kit designed to supply and store the variety of fixation screws used in regenerative practices and features a locking-taper cruciform drive system that allows easy pickup and safe transport of the screw to the surgical site, the company said.



Osteogenics is first introducing membrane fixation screws, which consist of 3 mm self-drilling titanium alloy

screws designed to engage bone without the need for a pre-drilled pilot hole. According to the company, each screw's aggressive tip design allows for precise membrane placement even in cortical bone.

The Pro-fix system comprises self-drilling membrane fixation screws, as well as self-tapping bone fixation screws and self-drilling tenting screws.

Replacement screws and the systems individual components are available for purchase. Self-drilling tenting screws and self-tapping bone fixation screws will be available during 2011.

**OSTEOGENICS BIOMEDICAL, USA**  
www.osteogenics.com  
Hall 4.2 Booth M075

**ÄSTHETIKSPEZIALIST FGM STARTET DURCH**

Brasilien ist einer der größten Medizinmärkte der Welt. Für viele der 200 Millionen Einwohner stehen Ästhetik und ein perfekter Körper an erster Stelle. So nimmt das Land seit Jahrzehnten eine weltweite Spitzenposition im Bereich der ästhetischen Medizin ein.

Die brasilianische Dentalfirma FGM hat diese Entwicklung frühzeitig erkannt. Seit fast zwei Jahrzehnten bietet sie eine der besten und umfangreichsten Produktlinien für die professionelle Zahnaufhel-



lung an. Das FGM-Bleaching verfügt über alle bekannten Konzentrationen im Office- und Home-Bleaching sowie das dafür notwendige Zubehör.

Während der IDS präsentiert FGM diese und weitere 160 Artikel im Bereich der ästhetischen Zahnheilkunde auf 40 m<sup>2</sup> Ausstellungsfläche in Halle 2.2. Besucher erhalten dazu ein persönliches GRATIS-Test-Kit im Wert von über 100 Euro.

FGM steht für Top-Qualität zu Top-Preisen, so die Firma. Alle Produkte hätten sich auf dem Markt langfristig bewährt und seien durch Studien von renommierten internationalen Universitäten belegt. Wie Friedrich Georg Mittelstädt, diplomierte Chemiker und Begründer des Unternehmens erklärt, stehen Qualität, gesichert durch strengste interne Prüfungen und die enge Zusammenarbeit mit den führenden Universitäten, sowie praktikable Lösungen für die Zahnmedizin im Mittelpunkt des Unternehmens.

Das moderne FGM-Bleaching-Konzept sei günstig, effizient und schonend. Dafür sprächen bisher 8.000.000 weltweit begeisterte, verkaufte Lächeln.

Das Erfolgsgeheimnis ist laut der Firma in erster Linie die hochwertige Qualität, welche von internationalen Universitäten klinisch erfolgreich getestet wurde. Dazu würden die vielfältigen aufeinander abgestimmten Produkte zu sehr günstigen Preisen angeboten.

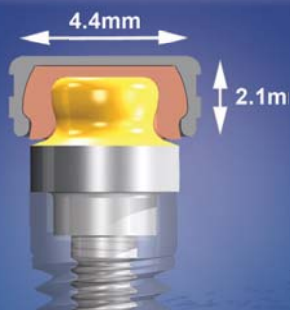
Nach Angaben der Firma werden bald alle Produkte von FGM auch auf dem europäischen Markt erhältlich sein. So hat die Makro Med GmbH Trier kürzlich den Vertrieb für den deutschen Raum übernommen.

**FGM, BRAZIL**  
www.fgm.ind.br  
Hall 2.2 Booth A030

AD

**OT Equator profile**

**STABILITY AND DIMENSION ARE A PRIORITY**

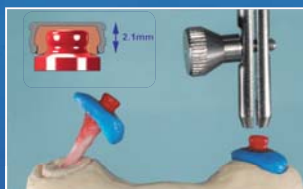
**4 in 1 SYSTEM****IMPLANTS**

RETENTIVE CAPS

- COMPATIBLE WITH ANY IMPLANT BRAND
- CUFF HEIGHT: 1 to 7 mm
- THE LOWEST PROFILE AND SMALLEST DIAMETER AVAILABLE

**CASTABLE**

- ECONOMICAL
- MULTIPLE LEVELS OF RETENTIVE CAPS

**BARS**

- FOR ALL MILLED AND CAST BAR SYSTEMS
- READY TO BE BONDED

**ELASTIC SEEGER**

- PASSIVE CONNECTIONS USING THE CASTABLE "SEEGER" SYSTEM



**RHEIN83**® Srl

**IDS 2011**

COLOGNE,  
22.-26.03.2011

34. Internationale Dental-Shau  
34<sup>e</sup> International Dental Show

Visitateci  
Visit us  
Besuchen Sie uns  
Visitez - nous  
Visitenos

**RHEIN83**® Srl

Hall 11-2  
Booth Q034

Via E. Zago, 10 - 40128 Bologna - Italy Tel. (+39) 051 244510 - (+39) 051 244396 Fax (+39) 051 245238

www.rhein83.com • info@rhein83.com

**MDI MINI-DENTAL-IMPLANTATE MDI MINI DENTAL IMPLANTS**

In jüngerer Vergangenheit haben gerade Mini-Implantate einer weiteren Patientengruppe die Chance auf eine implantologische Therapie eröffnet. So profitieren insbesondere Senioren mit atrophiertem Alveolarkamm von einer Prothesenstabilisierung mit den „Minis“. Die bewährten MDI Mini-Dental-Implantate präsentiert 3MESPE zurzeit auf der IDS.

Die 3M ESPE MDI Mini-Dental-Implantate lassen sich auch bei geringem Knochenangebot – meist minimalinvasiv – inserieren. Laut Hersteller stellen sie gerade für Senioren eine einfache und schnelle, dabei sehr

sichere und zuverlässige Möglichkeit zur Stabilisierung einer Totalprothese dar. Auch Patienten, für die aufgrund einer Allgemeinerkrankung oder eingeschränkter finanzieller Mittel eine konventionelle Implantattherapie nicht infrage käme, kommen dank Mini-Implantaten in den Genuss einer feststehenden Prothese.

Erhältlich sind die Mini-Implantate in den Durchmessern 1,8, 2,1 und 2,4 Millimeter und den Längen 10, 13, 15 und 18 Millimeter. Das „große“ MDI Hybrid mit 2,9 Millimetern Durchmesser ist über die klassische Indikation „Prothesenstabilisierung“ hinaus

auch zur Einzelzahnversorgung geeignet, so die Firma.

*Mini implants have recently opened the door to implant-borne restorations for an increased number of patients. Elderly patients with an atrophied ridge in particular are benefitting from these "Minis". Now, 3M Espe is showcasing its proven MDI Mini Dental Implants at IDS.*

*The 3M ESPE MDI Mini Dental Implants can even be placed in areas with minimum available bone structure – almost always a minimally invasive process. According to the company,*



*not an alternative, either due to their general state of health or financial limits, to experience the pleasure of a firmly stabilised denture.*

*The mini implants are available in 1.8, 2.1, and 2.4 millimetre diameters, and lengths of 10, 13, 15, and 18 millimetres. The "large" MDI Hybrid with a 2.9 millimetre diameter is suitable not only for classic denture stabilisation techniques but also for single restorations, the company said.*

**3M ESPE, GERMANY**  
[www.3MESPE.de/implantologie](http://www.3MESPE.de/implantologie)  
**Hall 4.2 Booth G090-J099**

*especially for elderly patients this is a simple and fast but also safe, reliable method for stabilising a full denture. Mini implants allow even patients for whom conventional implant therapy is*

**SONICWELD RX®-AUGMENTATIONSSYSTEM**

Was 1930 auf der Internationalen Dentalausstellung begann, wird bis heute konsequent fortgesetzt. So hat KLS Martin in jüngster Zeit ein innovatives SonicWeld Rx®-Augmentations-system mit resorbierbaren Implantaten vorgestellt, das weltweit Aufmerksamkeit erlangt hat. Es bietet die Möglichkeit, Defekte des Alveolarkamms mittels einer schmalen resorbierbaren Folie in einer Schalenteknik zu rekonstruieren.

Einen völlig neuen Ansatz für die Rekonstruktion von Einzelzahndefekten bietet der neu entwickelte Alveolarprotektor. Im Gegensatz zu der Resorb-x®-

Folie 0,1mm ist der Alveolarprotektor fingernagelförmig vorgeformt und ermöglicht in der Einzelzahnücke eine zeitnahe Rekonstruktion der konventionellen Alveolenstruktur. Die Formgebung des Protektors erübrigt eine Ausarbeitung der Folie außerhalb oder innerhalb des OP-Gebietes. Dadurch ergeben sich für Chirurg und Patient Vorteile, woraus eine deutliche Arbeitserleichterung und Zeitersparnis resultieren. Die Abflachung im Randbereich ermöglicht eine schnelle und einfache Reduktion und Anpassung an anatomische Strukturen sowie eine sichere Fixation der Protektoren an den Basisknochen. Die Festigkeit der



Protektoren erlaubt eine Einsparung der zur Fixation benötigten Pins von 50%, was darüber hinaus zu einer Kostensenkung für den Patienten führt.

Neben diesem innovativen Produkt mit hohem Potenzial gibt es auch weitere Produktergänzungen: Der klinische Einsatz von perforierten Resorb-x®-0,1-mm- und -0,2-mm-Membranen bei der Schalenteknik zeigt im Vergleich zur klassischen GBR mit ePTFE-Membran oder Knochenblock-Augmentation gravierende Vorteile in der Wund- und Weichgewebeheilung. Der Bereich der Inzisions- und Wundränder zeigt eine erheblich verbes-

serte Wundversorgung und damit sichere geschlossene Wundheilung, die für das Ergebnis der regenerativen Therapie von entscheidender Bedeutung ist. Grund ist eine verbesserte Ernährung des bedeckenden Weichgewebes mittels Diffusion oberhalb des Augmentates. Perforierte Membranen haben aber keinen nachteiligen Einfluss auf die Knochenbildung und unterstützen somit die Therapiesicherheit.

**GEBRÜDER MARTIN GMBH & CO. KG, GERMANY**  
[www.klsmartin.com](http://www.klsmartin.com)  
**Hall 4.2 Booth G028**

AD

**DVD Unterspritzung**

Unterspritzungstechniken zur Faltenbehandlung im Gesicht

**DVD smile esthetics**

Von Bleaching bis Non-Prep Veneers

Coupon „30 € sparen“ ausschneiden und zur IDS am Stand der OEMUS MEDIA AG einlösen! Halle 4.1, Stand D060-F069

**COUPON**

Gilt für die DVD smile esthetics und DVD Unterspritzung. Der Coupon ist am Stand der OEMUS MEDIA AG einzulösen. Halle 4.1, Stand D060-F069

jeweils

**30€ sparen**



## PRETTY DENTAL UNIT FOR CHILDREN

Providing dental care for young patients can be difficult and holds big responsibilities for every dental professional. According to psychologists, early experiences in childhood are crucial for the development of behavioural patterns later in life. Based on this research and due to the importance of helping young patients to grow up with a positive attitude towards oral health disease prevention, Dentronica has created a special dental unit for children up to 12 years old.

The Pretty unit has a cartoon-like appearance that children easily identify with things they see and experience in their favourite TV shows. All the equipment is hidden so that young patients do not get afraid by unknown instruments, the company said. Instead their attention is caught by playing games or a monitor that shows animated cartoons.

Following the suggestions of many paediatricians, the company said to have created a product that is smaller to apply to children as well as narrow



Pretty  
by  
DENTRONICA

back ascent, as well as seat, back and headrest which are anatomical designed and have no stitching. The water unit on the dinosaur also offers instrument support for the assistant (big and small canula, syringe).

According to the company, dentists using this unit will be able to demonstrate that the knowledge of psychological techniques can be better than applying pure anaesthetics. With Pretty, young patients will be able to learn the importance of dental care and overcome those dental fears affecting the lives of many adults today, they added.

spaces. However, the Pretty unit can be customized with a Jelly fish looking attachment that can hold up to five instruments including the Luzzani syringe with three functions, electric micromotor fiber optic, two cords four-way electrified, dental scaler and LED negatoscope. The dinosaur-looking part of the unit comprises left and right arm, a foot joystick for chair and

**TECNOMED ITALIA GROUP**  
[www.dentalstec.it](http://www.dentalstec.it)  
**Hall 4.1 Booth A013**

## BEAUTIFIL FLOW PLUS BEAUTIFIL FLOW PLUS

Mit der Produktlinie Beautifil Flow Plus stellt SHOFU Dental die Indikationserweiterung für Flowables auf den okklusionstragenden Seitenzahnbereich vor.

With its Beautifil Flow Plus product line, SHOFU Dental introduces an extension of the indications for flowables to the occlusion-bearing posterior teeth.



Das Entwicklungskonzept von Beautifil Flow Plus basiert auf der Erzielung möglichst hoher mechanischer Kennwerte unter Beibehaltung der für Flow-Materialien typischen einfachen Handhabung. Das Produkt steht in einer injektionsfähigen, aber absolut standfesten Variante „F00“ (Zero Flow) und einer moderat fließfähigen Variante „F03“ (Low Flow) zur Verfügung. Beide können nach Angaben der Firma in den bekannten Flow-Indikationen, aber auch für die Füllungstherapie im Front- und Seitenzahnbereich eingesetzt werden.

The development concept behind Beautifil Flow Plus was based on achieving maximum mechanical parameters while retaining the easy handling that is typical for flow materials.

The product is available in an injectable yet absolutely stable F00 version (zero flow) and a moderately flowing F03 (low flow) version. Both can be used for the well-known flow indications and for the filling therapy of anterior and posterior teeth.

The release of these flowables for class I and II occlusion-bearing restorations can be considered a substantial innovation, the company says.

The physical basis for expanding this indication is the offset yield stress which is more than 50 per cent higher than the classic Beautifil Flow (F00: 121 MPa, F03: 115 MPa), its flexural strength which is almost 30 per cent higher and a modulus of elasticity of 8.5 (F00) or 8.4 GPa (F03).

Adding the Flow Plus products to the Beautifil restoration system offers some unique benefits for the user: with all indications, the aesthetic qualities of Beautifil can be combined with the most pleasant handling properties and economical working strategies for dental practices.

**SHOFU DENTAL GMBH, GERMANY**  
[www.shofu.de](http://www.shofu.de)  
**Hall 4.1 Booth A040-B049**

AD

## Post and search for jobs & classifieds worldwide on the largest media platform in dentistry!

Our global online classifieds and career sections are the best solution for filling job vacancies or selling and purchasing equipment for the dental office. Your postings will be available to over 650,000 dental professionals, all readers of the Dental Tribune newspapers, which are published in more than 25 languages worldwide. For more information and free posting opportunities please go to:

[www.dental-tribune.com](http://www.dental-tribune.com)



**DENTAL TRIBUNE**  
— The World's Dental Newspaper —

## KOSTENLOSER PROFESSIONELLER HAUT-CHECK BEI MÜLLER-OMICRON

Im Rahmen der Vorstellung der neuen Sensitive-Produktlinie auf der IDS, speziell konzipiert für Allergi-

nen professionellen, persönlichen Haut-Check durchführen zu lassen, mit anschließender fachlicher Beratung. Mit einer speziellen Hautkamera wird die Haut analysiert, anschließend wird die Hautfeuchtigkeit gemessen und es werden eventuell vorhandene Desinfektionslücken im Rahmen der Händedesinfektion aufgezeigt.



Darüber hinaus präsentiert Müller-Omicron erstmals ihr neues Abformsystem Aqium 3D, ein scanbares Präzisionssilikon, dass nach Herstellerangaben in der Gesamtperformance einzigartig im Dentalmarkt ist.

ker und Personen mit besonders empfindlicher, stark strapazierter Haut, bietet Müller-Omicron allen Standbesuchern die Möglichkeit, ei-

**MÜLLER-OMICRON, GERMANY**  
[www.mueller-omicron.de](http://www.mueller-omicron.de)  
**Hall 4.2 BOOTH J090-K099**

# at the IDS Speakers' Corner in Hall 3.1 (lower level)



**SATURDAY, MARCH 26 • TODAY'S PROGRAMME**

## NEOSS BOHRER-/INSTRUMENTEN-ORGANIZER **NEOSS CLINICAL ORGANISER**

Einfachheit und Anwenderfreundlichkeit sind zwei der wichtigsten Eigenschaften eines Dentalimplantatsystems. Bestehend aus drei ineinandergreifenden Teilen für Chirurgie, prothetische Instrumente und Ablagefläche, dient der neue Neoss Bohrer-/Instrumenten-Organizer der Organisation, Ablage, Sterilisation.

Laut Hersteller besitzt der chirurgische Teil des Organizers klare Markierungen für die Bohrerauswahl und Bohrtiefen auf der einen und Ablage für Instrumente und Bohrer während der Sterilisation auf der anderen Seite.

Weiterhin bietet die Ablagemöglichkeit auf der linken Seite Platz für Implantate, Deck- oder Abutmentschrauben sowie prothetische Komponenten wie Kronen oder Brücken. Der mittlere Teil kann in Kombination oder einzeln für die prothetische Instrumentenanordnung genutzt werden.

Durch die Herstellung aus strapazierfähigem Silikon ist der Organizer zudem einfach zu reinigen und zu sterilisieren.

Neoss ist ein Entwickler von Implantat-Lösungen und wurde im Jahre 2000 von Prof. Dr. Neil Meredith und Fredrik Engman in Großbritannien gegründet. Durch eine langfristige Entwicklung, die sich auf die tägliche Arbeit der



Praktiker in der Zahnmedizin konzentriert, behauptet die Firma derzeit über eines der rationalsten und flexibelsten Systeme auf dem Markt zu verfügen.

*Simplicity and user-friendliness are two of the most important factors for using a dental implant system. Designed with three interlocking parts for surgery, instruments and layout, the new Neoss Clinical Organiser can be used for organisation, storage and sterilisation.*

*According to the company, the surgical part of the organiser has clear markings for drill selection and depth on one side and offers storage for instruments and drills during sterilisation on the other.*

*Additionally, the layout section on the left provides wells for implant storage, cover and abutment screws as well as prosthetic components crowns and bridges. The mid section can be used in combination with the other parts or alone for prosthodontics.*

*Made of highly durable silicone the Neoss Clinical Organiser can be easily cleaned and sterilised.*

*Neoss is a developer of dental implant solutions founded by doctors Neil Meredith and Fredrik Engman in the UK. The company claims to have created one of the most rationalised and flexible implant system on the market today.*

**NEOSS GMBH,  
GERMANY**  
[www.neoss.com](http://www.neoss.com)  
**Hall 4.2 Booth K090-L099**

## LITETOUCH

*Laser dentistry is the trend of the future. A recent iData Research report found that 12 per cent of dentists around the world are already using laser devices.*

*Syneron Dental Lasers is the inventor of LiteTouch, the world's next generation of fast-cutting, non-fiber, all tissue Er:YAG-Laser (wavelength 2,940 nm) dental lasers. At IDS 2011, Syneron Dental Lasers will unveil the latest features and*



*new technologies of the next generation of Lite-Touch including the Laser-in-Handpiece technology, a groundbreaking innovation.*

*According to several practising dental laser experts, the Lite-Touch is small and easy to handle due to the fact that there is no delivery system.*

*Dentists can reach every area within the oral cavities due to a 360 degrees swivel. The system enables a wide range of procedures, whether restorative, oral, episectomy, crown lengthening, implantology, sinus lifts and GBR-technique, amongst others.*

*LiteTouch will help dentists across the globe to serve their patients with better dentistry, and upgrade themselves to high tech clinical excellence, the company said.*

**SYNERON MEDICAL LTD.,  
ISRAEL**  
[www.synerondental.com](http://www.synerondental.com)  
**Hall 4.2 Booth N050**

## AQIUM 3D **AQIUM 3D**

Aqium 3D soll Anwendern die Möglichkeit geben, perfekte Abformungen auf konventionelle Weise durchzuführen. Aufgrund der hervorragenden Scanfähigkeit ohne Zusatz von Puder oder Sprays kann es zudem digitale Daten für die computergestützte Herstellung von Zahnrestorationen generieren. Das Gesamtsystem sowie die Einzelkomponenten sind nach Angaben des Herstellers hinsichtlich Hydrophilie, Reißfestigkeit/-dehnung sowie Fließeigenschaft, Thixotropie, Viskosität und Farbkontrast perfekt aufeinander abgestimmt. Dazu kommt eine direkte, sofort einsetzende Wirkung der stark ausgeprägten Hydrophilie bei der Light Komponente.

Ein Vergleichstest mit bekannten Markenprodukten, durchgeführt von einem externen Prüflabor, hat kürzlich die außergewöhnliche Performance von Aqium 3D Light bestätigt.



*Aqium 3D offers users the possibility to make impressions in the conventional way as well as to generate digital data for the computer-assisted production of prosthetic restorations*

*due an outstanding scanability without the addition of a powder or spray. According to the company, the whole system as well as the individual components are perfectly co-ordinated with each other in regard the hydrophilic, ultimate tensile strength/elongation of break, as well as flow characteristics, thixotropy, colour and contrast. Particular emphasis should be given the direct, immediate ready for use effect of the strongly pronounced hydrophilicity with the light component.*

*A benchmark test conducted by an independent test laboratory among well known brands has recently confirmed the extraordinarily high performance of Aqium 3D Light.*

**MÜLLER-OMICROM,  
GERMANY**  
[www.mueller-omicrom.de](http://www.mueller-omicrom.de)  
**Hall 4.2 Booth J090-K099**

**10.30 A.M. ONLINE LEARNING - A NEW APPROACH TO CONTINUING DENTAL EDUCATION**



**JULIA WEHKAMP  
DENTAL TRIBUNE STUDY CLUB**

**11.30 A.M. UPDATE ON ENDODONTIC MICROSURGERY**



**DR ENRIQUE MARTINEZ MERINO  
SMT**

**13.30 P.M. ONLINE LEARNING - A NEW APPROACH TO CONTINUING DENTAL EDUCATION**

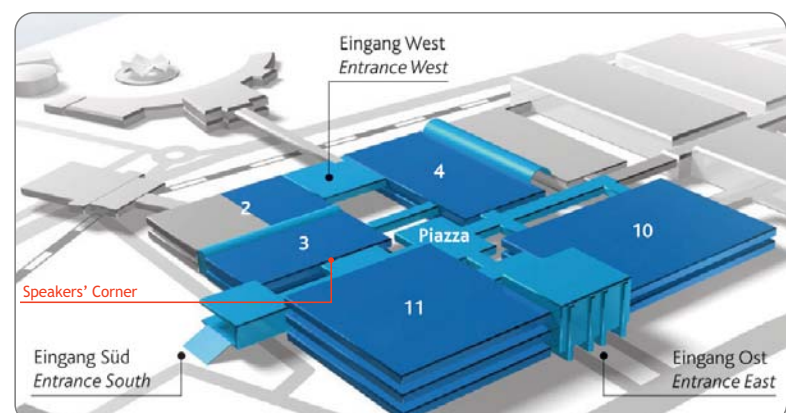


**JULIA WEHKAMP  
DENTAL TRIBUNE STUDY CLUB**

**15.30 P.M. ONLINE LEARNING - A NEW APPROACH TO CONTINUING DENTAL EDUCATION**



**JULIA WEHKAMP  
DENTAL TRIBUNE STUDY CLUB**



**BECOME A FREE MEMBER**

**WWW.DTSTUDYCLUB.COM**

**EASYCORD**

Müller-Omicron präsentiert mit dem EasyCord Retraktionsfaden eine von vielen Produktneheiten zur IDS. Das Produkt besitzt nach Angaben des Herstellers einen integrierten Cutter und eine Längenmaßskala zur einfachen, hygienischen und sparsamen Entnahme. Mit Verschließen des Deckels wird der Faden abgeschnitten, die Flasche verschlossen und der Faden im Deckel fixiert, sodass dieser



nicht zurückgleiten kann. Damit ist EasyCord sofort wieder einsatzbereit.

Der Faden selbst besteht vollständig aus Premium-Baumwolle. Das spezielle Strickdesign ermöglicht eine sehr hohe Aufnahme von Tränkflüssigkeiten. Darüber hinaus gibt die ausgezeichnete Kompression Flüssigkeit gezielt zur Einwirkung wieder ab. Das sehr gute elastische Verhalten sorgt zudem für gleichmäßigen Druck, perfekten Sitz und leichtes Legen, so die Firma.

EasyCord ist in sechs farbcodierten Größen, von Extra-Fein (#000) bis Extra-Dick (# 3) erhältlich. Mehr Informationen sowie Live-Demonstrationen erwartet IDS-Besucher in Halle 4.2.

**MÜLLER-OMICROM,  
GERMANY**  
[www.mueller-omicron.de](http://www.mueller-omicron.de)  
**Hall 4.2 BOOTH J090-K099**

**DENTAL IMPLANTOLOGY  
MADE EASIER BY GEASS**

Italian manufacturer GEASS has announced to revolutionise implant dentistry with the introduction of their new advanced way implant system at IDS.

Milano The Cathedral.



Roma The Imperial Forum.

According to the company, the system is based on one single implant body and surgical protocol, yet offers three different connections named after famous Italian cities. While way Milano has an internal conical connection, hexagonal base and reduced prosthetic platform to ensure the long-term well-being of the tissue, way Roma makes it possible to operate in one single surgical step due to a transmucous conical connection with an octagonal base.



Additionally, way Venezia offers an external connection that make it useful in cases where flexibility in the restorative management is a must.

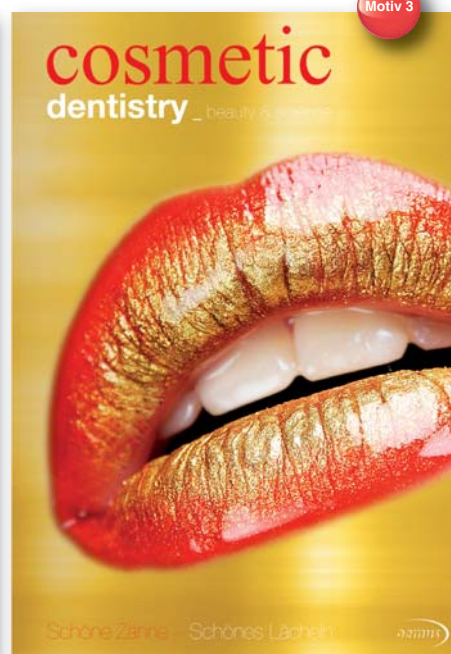
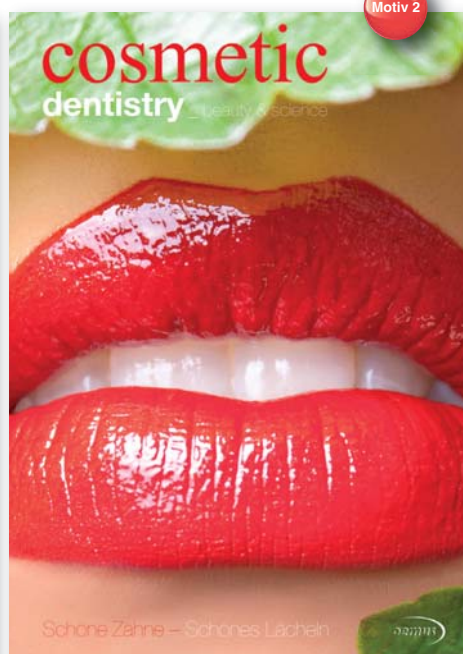
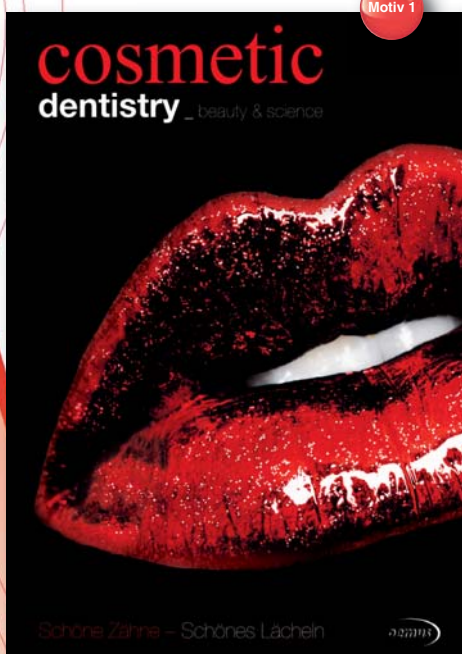
Among the way system's many benefits is Synthegra, an own-developed biomimetic clean implant surface with pre-established geometry for improved osseointegration. The laser treatment is distributed uniform on a micrometric level over the whole of the implant to prevent the transportation of contaminants.

According to the company, way makes it possible to facilitate the learning curve, minimise the tools used in implant surgery and meet numerous restorative needs while providing greater security for the clinician. It also guarantees the utmost in surgical ergonomics, well-being and aesthetics, they added.

**GEASS,  
ITALY**  
[www.geass.it](http://www.geass.it)  
**Hall 03.1 Booth J059**

AD

# Exklusive Hochglanz-Poster



Hinweis: Die Ware ist vom Umtausch ausgeschlossen.

## Schöne Zähne – Schönes Lächeln

Die Praxis im Frühling aufpeppen – kein Problem! Die schönsten Titelmotive der Fachzeitschrift „cosmetic dentistry“ sind jetzt als exklusive Hochglanzposter für die Zahnarztpraxis erhältlich. Seit vielen Jahren besticht das Hochglanzcover der Fachzeitschrift „cosmetic dentistry“ durch außergewöhnlich ästhetische Titelmotive.

Bestellung auch online möglich unter:  
[www.zwp-online.info](http://www.zwp-online.info)

Viele Zahnärzte haben die Bitte geäußert, diese Bilder auch für die Patientenkommunikation in der eigenen Praxis nutzen zu dürfen. Diesem Wunsch kommt der Verlag ab sofort nach und bietet mit der Poster-Trilogie „Schöne Zähne – Schönes Lächeln“ die Möglichkeit, drei der schönsten Titelbilder als hochwertiges Poster im A1-Format zu bestellen.

Das Einzelposter ist zum Preis von 29 € und die Poster-Trilogie für 69 € jeweils zzgl. MwSt. + Versandkosten erhältlich.

Wer noch nicht Abonnent der „cosmetic dentistry“ ist, erhält bei Abschluss eines Abos ein Poster seiner Wahl „on top“.

Info: OEMUS MEDIA AG, Holbeinstraße 29, 04229 Leipzig, Tel.: 03 41/4 84 74-2 00

**IDS  
2011**

Sichern Sie sich die Poster zum super Messepreis am OEMUS MEDIA Stand Halle 4.1, D060-F069

### Bestellformular

Ja, ich möchte ein/mehrere Poster bestellen: (bitte Zutreffendes ankreuzen)

Motiv 1  Motiv 2  Motiv 3  
jeweils für 29 € zzgl. MwSt. + Versandkosten

Poster-Trilogie  
alle 3 Poster für 69 € zzgl. MwSt. + Versandkosten

Ich möchte „cosmetic dentistry“ im Jahresabonnement zum Preis von 44 €/Jahr inkl. MwSt. und Versandkosten beziehen und erhalte kostenlos ein Poster meiner Wahl (bitte auswählen). Die Lieferung beginnt mit der nächsten Ausgabe nach Zahlungseingang (bitte Rechnung abwarten) und verlängert sich automatisch um ein weiteres Jahr, wenn nicht sechs Wochen vor Ablauf des Bezugszeitraumes schriftlich gekündigt wird (Poststempel genügt).

Antwort per Fax 03 41/4 84 74-2 90  
oder per Post an OEMUS MEDIA AG, Holbeinstraße 29, 04229 Leipzig

Name, Vorname
Firma
Straße
PLZ/Ort
E-Mail
Unterschrift

Widerrufsbelehrung: Den Aboauftrag kann ich ohne Begründung innerhalb von 14 Tagen ab Bestellung bei der OEMUS MEDIA AG, Holbeinstr. 29, 04229 Leipzig, schriftlich widerrufen. Rechtzeitige Absendung genügt.

Unterschrift

**0377113**

# K.S.I. Bauer-Schraube

## KSI II – Die innovative Ergänzung

- Microgewinde
- primärstabil
- Platformswitching
- Insertion über Außenkontur
- übersichtlich



### All inclusive

- Abdeckschraube
- Einbringhilfe
- Zentralschraube
- Vormontierter Pfosten mit multifunktionaler Anwendung

als Einbringpfosten  
als Abdruckpfosten  
als Provisorium  
als definitiver Pfosten



**IDS · Halle 10.2 · Gang S 048**

# 30% Einführungsrabatt

**€ 68,00**  
anstatt € 98,00

**K.S.I. Bauer-Schraube GmbH**

Eleonorenring 14 · D-61231 Bad Nauheim · Tel. 06032 / 31912 · Fax 06032 / 4507

[www.bauer-implantate.de](http://www.bauer-implantate.de)