

dentale  
zukunft

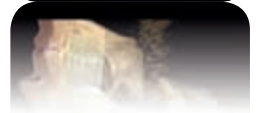
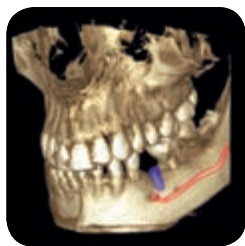
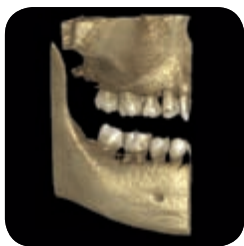
# Planmeca ProMax 3D

Alle Volumengrößen

Sonderpreis zzgl. MwSt.

ab **69.000 Euro** für Promax 3Ds

Perfekte Feldgröße für alle Anwendungen



**Planmeca  
ProMax 3Ds**

Ø 50 x 80 mm

inklusive 2D  
Panoramafunktion

**Planmeca  
ProMax 3D**

Ø 80 x 80 mm

inklusive 2D  
Panoramafunktion

**Planmeca  
ProMax 3D Mid**

Ø 160 x 160 mm

inklusive 2D  
Panoramafunktion

**Planmeca  
ProMax 3D Max**

Ø 230 x 260 mm

**Planmeca ProMax  
3D ProFace**

Die einzigartige  
Kombination aus  
DVT Bild- und 3D-  
Gesichtsfoto

