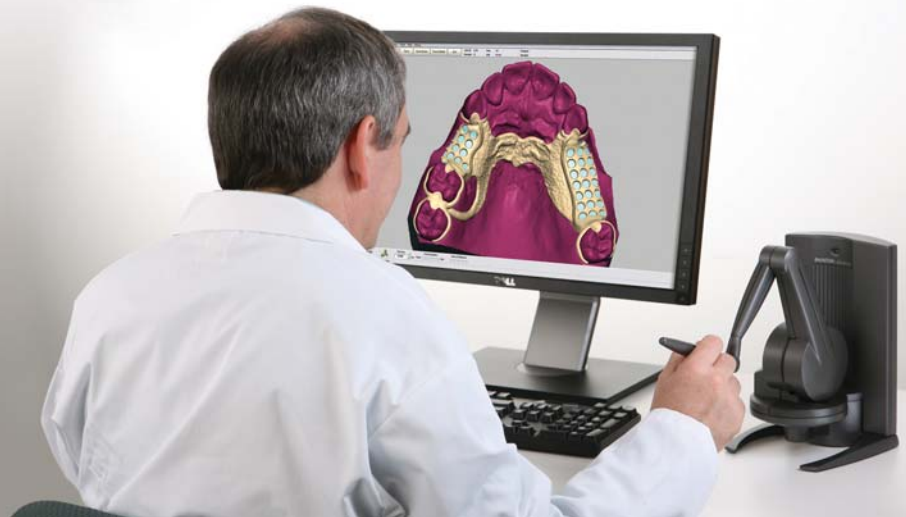


Dentale Präzision

# Touchfähiger virtueller Artikulator

| Markus Slivovsky



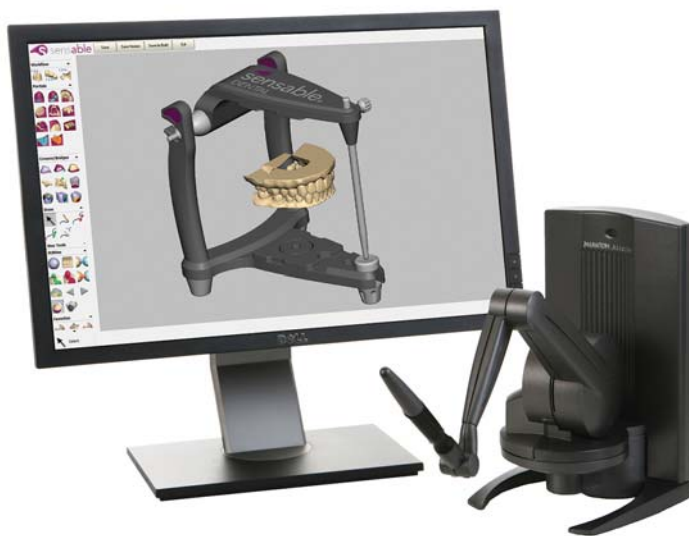
Die neueste Version der führenden berührungssensitiven CAD/CAM-Lösung für Dentalrestauration kann um einen touchfähigen virtuellen Artikulator erweitert werden.

**M**it der neuesten Version seines berührungssensitiven digitalen Restaurationssystems Intellifit bietet Sensable Dental, der zahntechnische Bereich des US-amerikanischen Herstellers Sensable, Laboren eine große Auswahl an Leis-

tung und Flexibilität für das Design und die Herstellung von Dentalrestaurationen. Mit dem Update erleichtert Sensable Dentallaboren den Schritt von der zeit-raubenden manuellen Modellierarbeit zu einem effizienten digitalen Design- und Fabrikationsworkflow.

Abbildung oben: Das digitale Restaurationssystem Intellifit von Sensable bietet den ersten virtuellen, touchfähigen Artikulator für die Dentalbranche.

Als Weiterentwicklung des Sensable Dental Lab System ist Intellifit die erste Lösung, die das computergestützte Modellieren und Fertigen fester und herausnehmbarer Restaurationen, wie z.B. anatomisch anspruchsvoller Teilprothesen, ermöglicht. Durch die einzigartige Kombination von touchfähiger Software und haptischem Modelliergerät überträgt das System den handwerklichen Arbeitsablauf auf den Bildschirm. Mit seiner Touch-Technologie ermöglicht es Dentallaboren jeder Größe eine schnelle, intuitive und hochpräzise Prothetikerstellung. Neben verbesserten Designfunktionalitäten und Zahnverblendungen unterstützt das neueste Update von Intellifit nun auch die haptische Artikulation. Darüber hinaus wurden zahlreiche Fertigungsoptionen für Kronen und Brücken integriert sowie die Kapazität für 3-D-Prints erhöht. Zu den herausragenden Neuerungen von Intellifit gehört der berührungssen-



Digitales Dentallabor: Eine Teilprothese wird mit dem Restaurationssystem Intellifit von Sensable intuitiv ausgearbeitet.

sitive virtuelle Artikulator. Er ermöglicht den Zahn Technikern, die Zähne samt den zu fertigenden Restaurationen zu erfüllen, um zu beurteilen, wie genau sie mit dem Gebiss des Patienten zusammenpassen. Artikulatoren sind seit jeher ein wichtiges Arbeitsmittel, um die Okklusion von Zahnprothesen (Verschluss von Ober- und Unterkiefer) zu prüfen. Gemeinsam mit dem Tastsinn geben sie dem Techniker Aufschluss darüber, ob seine Restauration mit dem erforderlichen Maß an Kontakt und Bewegungsfreiheit funktioniert. Der virtuelle Artikulator bildet Funktionsweise und Haptik eines realen Artikulators exakt nach. Gleichzeitig lässt er sich dynamisch auf die jeweiligen Anforderungen einstellen, um die Spezifikationen des Patienten genau zu erfüllen und Bewegungsfreiheit in allen drei Dimensionen zu gewährleisten.

„Wir sind stolz darauf, der Dentalbranche im Funktionsumfang unserer Software den ersten touchfähigen virtuellen Artikulator anbieten zu können“, sagt Bob Steingart, Präsident von Sensable Dental. „So geben wir Zahn Technikern die Möglichkeit, die Passgenauigkeit ihrer Restaurationen mit dem gewohnten Fingerspitzengefühl zu kontrollieren und mit schnellen, einfach bedienbaren Werkzeugen zu justieren – ein immenser Zugewinn an Produktivität. Neben solchen Innovationen konzentrieren wir uns darauf, den Labors maximale Auswahl und Flexibilität zu geben und noch mehr Restaurationstypen mit einem einzigen System zu ermöglichen. Aufgrund von härter werdenden Marktbedingungen müssen Dentallabore nämlich immer effizienter und produktiver arbeiten. Sensable hat es sich zur Aufgabe gemacht, sie dabei zu unterstützen und ihnen praktische Lösungen zu bieten, mit denen sie ihre Kunden optimal bedienen und ihre Wettbewerbssituation verbessern können.“

Die neue Intellifit-Version umfasst auch Verblendungen (Veneers) sowie verbesserte Funktionalitäten für Kronen und Brücken. Die modernen Design-Tools der Software bieten direkten Zugriff auf die führenden Materialbibliotheken von VITA und Heraeus und ermöglichen so einen effizienten Workflow für die Erstellung ästhetischer Ver-

blendungen mit hoher Passgenauigkeit. Mit vollanatomischen virtuellen Zähnen kann der Zahn Techniker seine Veneers, Kronen, Brücken, Suprakonstruktionen und Unterkonstruktionen umgehend entwickeln. Die bestehend

Materialien fräsen. Und mit dem nun integrierten hochauflösenden Drucker 3-D-Systems Projet DP 3000 steht ein bis zu 60 Prozent größerer Druckbereich zur Verfügung, der die Produktion von bis zu 200 Teilen in einem einzigen



Digitales Design und Fertigung aus einem Guss: Teilprothese aus Metall.

schnelle Randerkennung liefert präzise Randlinien für die anspruchsvollsten Restaurationsfälle, und das „Multi-Die“-Scanning des integrierten Systemscanners beschleunigt den Entwicklungsprozess, indem es akkurate 3-D-Scans in weniger als 20 Sekunden ermöglicht.

Zudem eröffnet Intellifit den Dental-labors neue Möglichkeiten in der Fabrikation, unter anderem durch erhöhten Druckerdurchsatz. Aus der virtuellen Dentalrestauration lassen sich Kronen, Brücken und Verblendungen im Handumdrehen in einer Vielzahl vollkeramischer Materialien von VITA und Ivoclar Vivadent pressen, beispielsweise in e.max und Empress Esthetic. Da Intellifit die Schritte reduziert, die für eine hochwertige Pressung erforderlich sind, ermöglicht das System konsistente, passgenaue Zahnprothesen in einem Bruchteil der Zeit, die das manuelle Modellieren bislang in Anspruch nahm. Durch automatische Werkzeugkompensation und Datenoutput für Fräsmaschinen nach Branchenstandard lassen sich in den Partner-Fräszentren von Sensable Restaurationen rasch in Zirkonia oder vollkeramischen

Druckjob ermöglicht. Die hoch aufgelösten Teile können zum Gießen, Abformen und Pressen verwendet werden und sind die ideale Basis für hochwertige feste und herausnehmbare Prothesen.

### Über Intellifit

Intellifit ist das erste und einzige berührungssensitive CAD/CAM-System für feste und herausnehmbare Restaurationen. Es ist die Weiterentwicklung des preisgekrönten Sensable Dental Lab System. Der neue Name steht für die einzigartige, intelligente Integration von Software und System vom Scan über das Design bis zur Fabrikation mit hochpräzisen, konsistenten Ergebnissen.

## kontakt.

### Sensable Technologies GmbH

Postfach 30 06  
74020 Heilbronn  
Tel.: 01 51/10 21 77 64  
E-Mail: info@sensable.com  
www.sensabledental.com