


<b>Verlagsanschrift:</b>	OEMUS MEDIA AG Holbeinstraße 29 04229 Leipzig Tel. 03 41/4 84 74-0 Fax 03 41/4 84 74-2 90	<a href="mailto:kontakt@oemus-media.de">kontakt@oemus-media.de</a>
<b>Verleger:</b>	Torsten R. Oemus	
<b>Verlagsleitung:</b>	Ingolf Döbbecke Dipl.-Päd. Jürgen Isbaner Dipl.-Betriebsw. Lutz V. Hiller	
<b>Projekt-/Anzeigenleitung:</b>	Stefan Thieme	Tel. 03 41/4 84 74-2 24 <a href="mailto:s.thieme@oemus-media.de">s.thieme@oemus-media.de</a>
<b>Produktionsleitung:</b>	Gernot Meyer	Tel. 03 41/4 84 74-5 20 <a href="mailto:meyer@oemus-media.de">meyer@oemus-media.de</a>
<b>Anzeigendisposition:</b>	Marius Mezger	Tel. 03 41/4 84 74-1 27 <a href="mailto:m.mezger@oemus-media.de">m.mezger@oemus-media.de</a>
	Bob Schliebe	Tel. 03 41/4 84 74-1 24 <a href="mailto:b.schliebe@oemus-media.de">b.schliebe@oemus-media.de</a>
<b>Vertrieb/Abonnement:</b>	Andreas Grasse	Tel. 03 41/4 84 74-2 00 <a href="mailto:grasse@oemus-media.de">grasse@oemus-media.de</a>
<b>Layout:</b>	Frank Jahr	Tel. 03 41/4 84 74-1 18 <a href="mailto:f.jahr@oemus-media.de">f.jahr@oemus-media.de</a>
<b>Chefredaktion:</b>	Dipl.-Päd. Jürgen Isbaner (V.i.S.d.P.)	Tel. 03 41/4 84 74-3 21 <a href="mailto:isbaner@oemus-media.de">isbaner@oemus-media.de</a>
<b>Redaktionsleitung:</b>	Dipl.-Kff. Antje Isbaner	Tel. 03 41/4 84 74-1 20 <a href="mailto:a.isbaner@oemus-media.de">a.isbaner@oemus-media.de</a>
<b>Redaktion:</b>	Claudia Schreiter	Tel. 03 41/4 84 74-3 26 <a href="mailto:c.schreiter@oemus-media.de">c.schreiter@oemus-media.de</a>
<b>Lektorat:</b>	H. u. I. Motschmann	Tel. 03 41/4 84 74-1 25 <a href="mailto:motschmann@oemus-media.de">motschmann@oemus-media.de</a>
<b>Druckerei:</b>	Dierichs Druck + Media GmbH & Co. KG Frankfurter Straße 168, 34121 Kassel	



Mitglied der Informationsgemeinschaft zur Feststellung der Verbreitung von Werbeträgern e.V.

**Erscheinungsweise:** ZWP Zahnarzt Wirtschaft Praxis erscheint 2011 mit 12 Ausgaben, es gilt die Preisliste Nr. 19 vom 1.1.2011. Es gelten die AGB.

**Verlags- und Urheberrecht:** Die Zeitschrift und die enthaltenen Beiträge und Abbildungen sind urheberrechtlich geschützt. Jede Verwertung ist ohne Zustimmung des Verlages unzulässig und strafbar. Dies gilt besonders für Vervielfältigungen, Übersetzungen, Mikroverfilmungen und die Einspeicherung und Bearbeitung in elektronischen Systemen. Nachdruck, auch auszugsweise, nur mit Genehmigung des Verlages. Bei Einsendungen an die Redaktion wird das Einverständnis zur vollen oder auszugsweisen Veröffentlichung vorausgesetzt, sofern nichts anderes vermerkt ist. Mit Einsendung des Manuskriptes gehen das Recht zur Veröffentlichung als auch die Rechte zur Übersetzung, zur Vergabe von Nachdruckrechten in deutscher oder fremder Sprache, zur elektronischen Speicherung in Datenbanken zur Herstellung von Sonderdrucken und Fotokopien an den Verlag über. Für unverlangt eingesandte Bücher und Manuskripte kann keine Gewähr übernommen werden. Mit anderen als den redaktionseigenen Signa oder mit Verfassernamen gekennzeichnete Beiträge geben die Auffassung der Verfasser wieder, die der Meinung der Redaktion nicht zu entsprechen braucht. Der Verfasser dieses Beitrages trägt die Verantwortung. Gekennzeichnete Sonderteile und Anzeigen befinden sich außerhalb der Verantwortung der Redaktion. Für Verbands-, Unternehmens- und Marktinformationen kann keine Gewähr übernommen werden. Eine Haftung für Folgen aus unrichtigen oder fehlerhaften Darstellungen wird in jedem Falle ausgeschlossen. Gerichtsstand ist Leipzig.

**Bezugspreis:** Einzelheft 6,50 Euro ab Verlag zzgl. gesetzl. MwSt. und Versandkosten. Jahresabonnement im Inland 70 Euro ab Verlag inkl. gesetzl. MwSt. und Versandkosten. Auslandspreise auf Anfrage. Kündigung des Abonnements ist schriftlich 6 Wochen vor Ende des Bezugszeitraums möglich. Abonnementgelder werden jährlich im Voraus in Rechnung gestellt. Der Abonnent kann seine Abonnement-Bestellung innerhalb von 8 Tagen nach Absenden der Bestellung schriftlich bei der Abonnementverwaltung widerrufen. Zur Fristwahrung genügt die rechtzeitige Absendung des Widerrufs (Datum des Poststempels). Das Abonnement verlängert sich zu den jeweils gültigen Bestimmungen um ein Jahr, wenn es nicht 6 Wochen vor Jahresende gekündigt wurde.

Inserentenverzeichnis	
Unternehmen	Seite
ACTEON .....	39, 41
acurata Dental.....	23
American Dental Systems.....	29
Anthos .....	131
B.A. International.....	19
BEGO Implant Systems.....	27
BIOMET 3i.....	83
BPI.....	89
BriteDent.....	79
CAMLOG .....	2
Centrix.....	11
Degradable Solutions.....	43, 99
Demed .....	9
dentaltrade.....	17
Dental Union.....	51
DentaTec .....	69
Dentegris.....	88
DentOcard.....	Beilage
DGOI .....	73
DGZI .....	65
Dreve .....	97
Dr. Kurt Wolff.....	25
Dubai Euro Dental.....	117
D[ü]rr Dental.....	13
D[ü]sseldorf Dental Academy.....	87
EMS .....	33, 95
enretec Dental.....	47
Flexxidant.....	106
Frank Dental.....	92
GDS German Dental Service.....	103
Henry Schein Dental.....	77
HHZIP .....	Beilage
HUMANCHEMIE .....	16
ID-DENT .....	30
IMEX Dental + Technik.....	132
Ivoclar Vivadent.....	31
IZAK .....	121
J. Morita Europe.....	5, Beilage
KaVo Dental.....	21
Kentzler Kaschner-Dental.....	90
Kieferorthop[ä]dische Praxis Lentzrodt.....	Beilage
Kock & Voeste.....	12
K+P .....	101
K.S.I. Bauer-Schraube.....	113
Kuraray Europe.....	115
lege artis Pharma.....	59
medentis medical.....	93, 129
Mediwert .....	109
MICRO-MEGA .....	81
Miele & Cie.....	107
Multident.....	15
MULTIVOX .....	67
NETdental.....	71, Postkarte Titel
nexilis verlag.....	123
NSK Europe.....	7, 45, Beilage
orangedental.....	26, 46
OSSTEM Germany .....	74
pixelversteher.....	119
PVS B[ü]dingen.....	Einhefter 34/35
RESORBA Wundversorgung.....	57
SAAB Zentrum Leipzig.....	53
Schweickhardt.....	55
Semperdent .....	125
Sirona Dental Systems.....	Beilage
Synadoc .....	6
TePe Mundhygieneprodukte.....	63
Unilever.....	61
UNIVET .....	75
URSAPHARM Arzneimittel.....	105
Van der Ven 4D.....	37, 91
W&H Deutschland.....	49

# skyVIEW

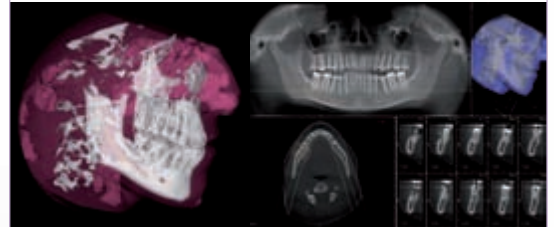
3D Panorama-Bildgebung

## Cone-Beam Computertomographie

Niedrige Strahlebelastung,  
Technologie auf höchstem Niveau



### 3D für Zahnärzte



Panorama-Ansichten

Querschnitte

Abstände und Winkel messen

2D und 3D Ansichten

DICOM 3.0 kompatibel

SkyView ist der schnellste Weg sich an die 3D Radiografie in der Zahnarzt Praxis zu nähern. SkyView ist die dreidimensionale Evolution einer Panorama-Aufnahme, die in der Lage ist eine reale Ansicht des gesamten Kieferbereichs zu zeigen. Intuitiv einsetzbare und Software unterstützte Prozeduren machen die getreue dreidimensionale Rekonstruktion des zu untersuchenden Kieferbereichs möglich, ohne jegliche Distorsion oder Verzerrung, messbar mit absoluter Genauigkeit innerhalb einer beliebigen räumlichen Orientierung und mit einer reichen Anzahl an Details die bisher undenkbar waren. Schnittig und kompakt im Design und eine 90 kV Strahlenquelle, erleichtern und ermöglichen zudem den Einsatz von SkyView in jeder Zahnarzt Praxis.



### Freiwillig anders

MyRay hat aus gutem Grunde eine liegende Patientenpositionierung gewählt, für einen komplett entspannten Patienten und eine damit verbundene natürliche Immobilität, Grundvoraussetzung für eine einwandfreie extraorale 3D Aufnahme.



[www.my-ray.com](http://www.my-ray.com)

MyRay, Systeme, die entwickelt wurden, um Ihnen eine neue Erfahrung beim Dental-Imaging zu bieten, Lösungen, die Ihren beruflichen Anforderungen am nächsten kommen.

**myray**  
new comfort  
in digital imaging

# Voll anatomisch.

# Toll günstig:

# 99 € Zirkon

(aus unserem Fräszentrum in Essen)



Über die Vorteile von Zirkon-Kronen und -Brücken brauchen wir Sie wahrscheinlich nicht mehr aufklären – aber bestimmt wollen Sie etwas über die Vorteile unseres Angebotes wissen:

- 100% Zirkonoxid
- aus unserem Meisterlabor in Essen
- extra transluzentes Material
- vor dem Sintern eingefärbt
- ohne Verblendung
- ohne Chipping-Risiko
- 5 Jahre Garantie

Mehr Informationen gefällig? Dann rufen Sie uns doch einfach kostenlos an:

**0800 8776226**

[www.kostenguenstiger-zahnersatz.de](http://www.kostenguenstiger-zahnersatz.de)

**imex**  Einfach  
DER ZAHNERSATZ intelligenter.