



American Dental

AKTUELLES UND SPEZIELLES AUS DER ZAHNHEILKUNDE **SPEZIAL**

Das BioRaCe Konzept

Sichere und effiziente Kanal-Aufbereitung

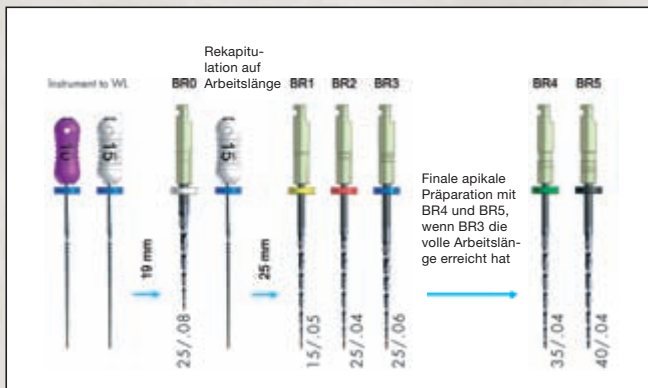
Einzigartig und erfolgversprechend: Die neue BioRaCe Sequenz von FKG Dentaire ermöglicht es, die meisten Wurzelkanäle mit nur fünf NiTi-Instrumenten einfach, schnell und zuverlässig aufzubereiten.



Ein beständiger Erfolg einer endodontologischen Behandlung bedingt ein hohes technisches Fachkönnen, um das biologische Ziel zu erreichen. Es ist unumstritten, dass das apikale Drittel des Wurzelkanals bis zu einer bestimmten minimalen Größe aufbereitet werden muss, um einen vorhersehbaren Erfolg zu sichern. Die meisten Aufbereitungssys-

teme benötigen einige zusätzliche Instrumente, um die minimal nötigen Größen im apikalen Drittel zu erreichen, was zu mehr Zeitaufwand und zusätzlichen Kosten führt. Nicht so die BioRaCe Sequenz! Die BioRaCe Sequenz ist einzigartig und wurde speziell entwickelt, um die erforderlichen apikalen Größen von ISO 35 und 40 ohne zusätzliche Schritte oder Instrumente zu erreichen. Dieser Anleitung folgend können die meisten Wurzelka-

BioRaCe
Basic
Sequenz

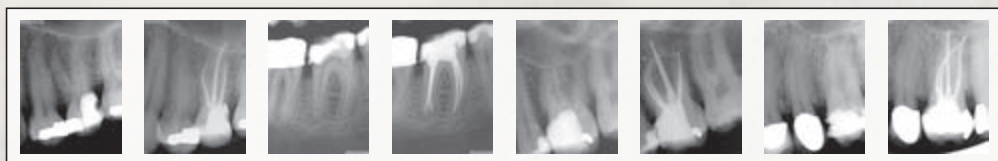


näle mit fünf NiTi-Instrumenten effizient aufbereitet werden.

Eigenschaften

Bio-RaCe-Instrumente besitzen dieselben guten Eigenschaften wie RaCe-Instrumente: die nicht schneidende Sicherheits Spitze, scharfe und alternierende Schneidkanten sowie die

elektrochemische Oberflächenbehandlung. Anders ist Bio-RaCe im Hinblick auf die ISO-Größen, Konizitäten und die Sequenz. Bio-RaCe wurde entwickelt, um den Wurzelkanal effizient und sicher mit wenigen Instrumenten aufzubereiten. Technik: Bio-RaCe sollten mit 500 bis 600 Upm bei 1 Ncm verwendet werden. ■



Fallbilder: Dr. Gilberto Debelian



Scharfe Schneidkanten

Effizientes Arbeiten mit D-RaCe

Revision leicht gemacht

Die neuen D-RaCe-Instrumente von FKG Dentaire eignen sich hervorragend für die Revision. Ihr großer Vorteil: Der Zahnarzt benötigt nur zwei Revisionsinstrumente zur vollständigen Entfernung des Wurzelfüllmaterials.

Das D-RaCe-Set besteht aus nur zwei Instrumenten in der Sequenz:
DR1 für das koronale Drittel: ISO 030/0.10, Länge 15/8 mm, aktive Spitze bei 1000 Upm
DR2 für das mittlere und apikale Drittel: ISO 025/0.04, Länge 25/16 mm, Sicherheitsspitze bei 600 Upm

Bei der Revisionsbehandlung handelt es sich um eine zahnärztliche Maßnahme, die technisch und medizinisch relativ wenig standardisiert ist. Deshalb gehört die Revision einer Wurzelbehandlung mit zu den größten Herausforderungen an das technische Behandlungsgeschick eines Zahnarztes. Alle unvollständigen, undichten und bakteriell infizierten Füllungsmaterialien müssen aus den Wurzelkanälen eines Zahns entfernt werden. Die Wurzelkanäle werden gängig gemacht, aufbereitet, gereinigt und desinfiziert. Die Revision des alten Füllmaterials ist nun einfacher und sicherer geworden: durch die Einführung der neuen FKG D-RaCe-Instrumente.

Der große Vorteil von D-RaCe
 D-RaCe werden für die Entfernung von Wurzelkanalfüllmate-

rialien wie Guttapercha, Gutta-Trägersysteme, Pasten und resinbasierten Materialien eingesetzt. Der große Vorteil des Systems ist die Anwendung der Feilen mit einer hohen Umdrehungszahl. Die DR1-Feile ist sehr kurz und scharf gehalten, um mit ihr nur im koronalen Bereich des Kanals zu arbeiten. Durch das schnelle Drehmoment von 1000 U/min. wird das Füllmaterial erwärmt und kann hervorragend aus dem Kanal entfernt werden. Mit der DR2-Feile, die über eine passive Spitze verfügt, kommt man problemlos auf Arbeitslänge, um auch im apikalen Bereich das restliche Füllmaterial zu entfernen. ■

HERAUSGEBER
AMERICAN
 Dental Systems
 Telefon 08106/300-300
 www.ADSystems.de