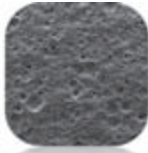


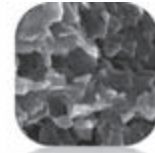
1 μ m



bpisys.ceramic

die zweiteilige Zirkon Lösung

200 μ m



100% Zirkon
Integration

Drei apikale
Schneidflächen

Zylindrisch und
selbstschneidend

Hydrophile
Oberfläche

Rotationsschutz

Beschleunigte
Einheilzeit

Jeden Monat Fortbildungspunkte
sammeln mit **bpisys.tutorial**
Infos unter www.bpi-implants.com



The Biological Solution in Implant Dentistry.

**BPI Biologisch Physikalische
Implantate GmbH & Co. KG**

Tilsiter Straße 8 · D-71065 Sindelfingen

Tel.: +49 (0) 70 31 / 7 63 17-0

Fax: +49 (0) 70 31 / 7 63 17-11

info@bpi-implants.com

www.bpi-implants.com