

ZWL

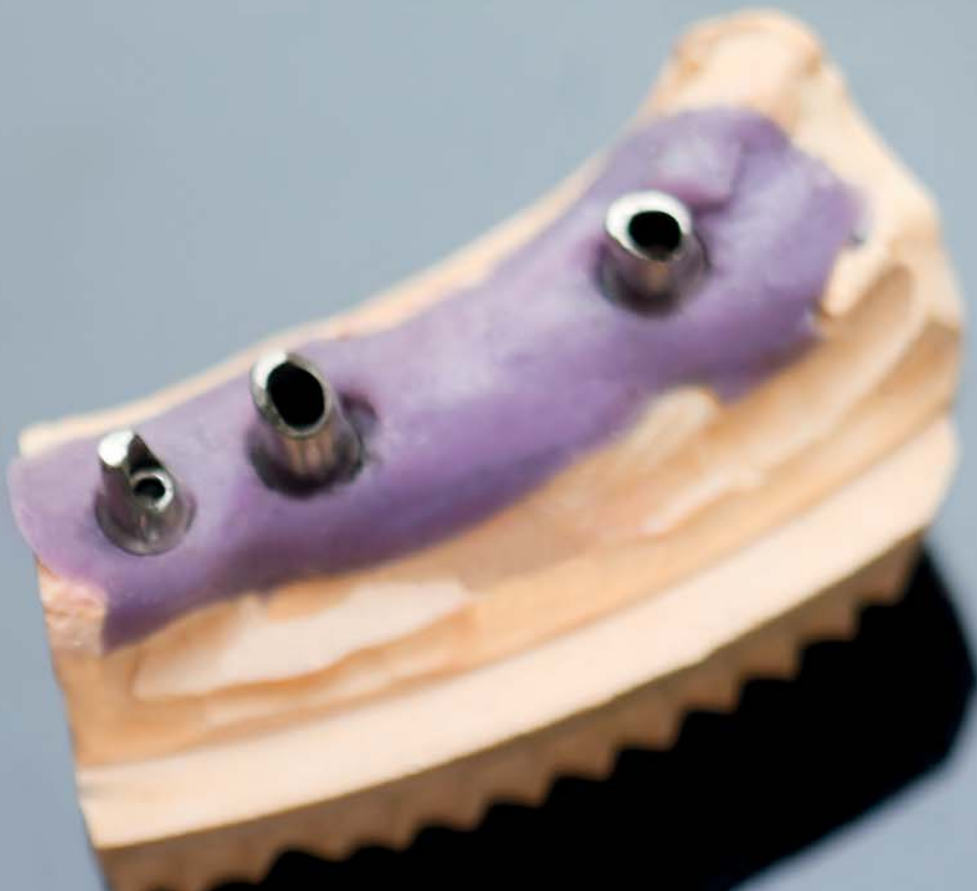
ZAHNTECHNIK

WIRTSCHAFT • LABOR

ISSN 1617-5085 • F 47376 • www.oemus.com • Preis: € 5,- | sFr 8,- zzgl. MwSt.



Implantatprothetik



Wirtschaft |

**So kommen Sie
an gute Mitarbeiter**

ab Seite 10

Technik |

**Notfallprofil-Technik bei
extremen Implantationen**

ab Seite 34



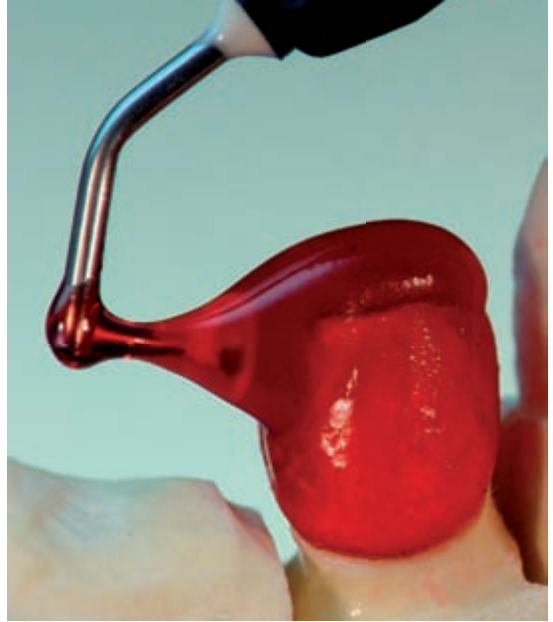
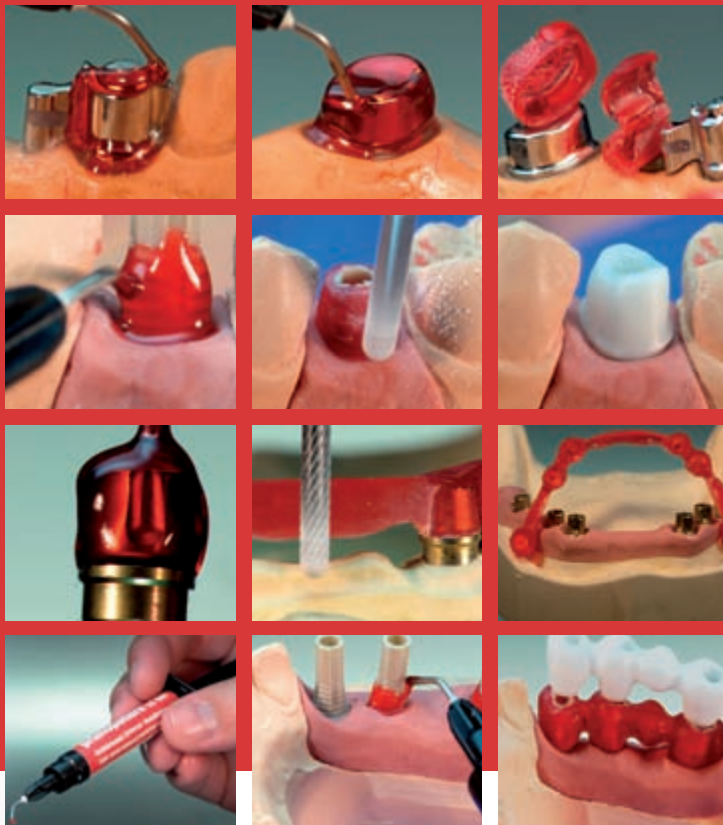
primopattern LC

neuartiges, lichthärtendes Universalkomposit zum Modellieren

als Gel oder Paste

- gebrauchsfertig – einfachste Anwendung
- dimensionsstabil – passt perfekt
- verbrennt rückstandsfrei – beste Ergebnisse

Einfaches und spannungsfreies Abheben zum Gießen, Scannen, Kopierfräsen und Pressen.



Rationelles Modellieren leicht gemacht

Unverzichtbares lichthärtendes Material
für alle Fälle – für jedes Labor!



primotec[®]

Joachim Mosch e.K.
Tannenwaldallee 4
D-61348 Bad Homburg
Fon +49 (0) 6172 - 99 770 - 0
Fax +49 (0) 6172 - 99 770 - 99
www.primogroup.de
primotec@primogroup.de



DAS ORIGINAL