

Fräskeramik:

Höchste Transluzenz

Zirkoniumdioxid ZENOSTAR Zr Translucent von WIELAND ist für nahezu alle Indikationen der Zahntechnik. Es kombiniert höchste Transluzenz mit herausragenden mechanischen Eigenschaften wie überdurchschnittlicher Biegefestigkeit und verbessertem hydrothermalen Alterungsverhalten. Diese Eigenschaften werden bereits bei der niedrigen Standard-Sinter Temperatur von 1.450 °C erreicht, sodass zukünftig ZENOTECH Gerüste und ZENOSTAR Arbeiten effizient bei einem gemeinsamen Sintervorgang gesintert werden können.

Durch die hohe Vorverdichtung bei der Herstellung der Rohlinge wird die außer-



ordentliche Transluzenz erreicht. Dies führt zusätzlich zu einem Mehrwert an Material, bedingt durch die geringere Sinterschwindung. WIELAND führt eine individuelle Vermessung jedes einzelnen Rohlings durch, so ist höchste Passgenauigkeit der Restauration und Prozesssicherheit im Labor gewährleistet.

Die neuen Blanks sind Grundlage für alle ZENOSTAR Restaurationen. Der Mehrwert dieses Werkstoffes liegt darin, dass er auch als Gerüstmaterial dienen kann.

ZENOSTAR Zr Translucent ist erhältlich ungefärbt (Pure) und in den Farben Light, Medium und Intense. Die Einfärbung ist so abgestimmt, dass monolithische ZENOSTAR Restaurationen nach Bemalung mit ZENOSTAR Bodystains, ZENOSTAR Stains, die 16 Zahnfarben naturgetreu darstellen.

WIELAND

Dental + Technik GmbH & Co. KG

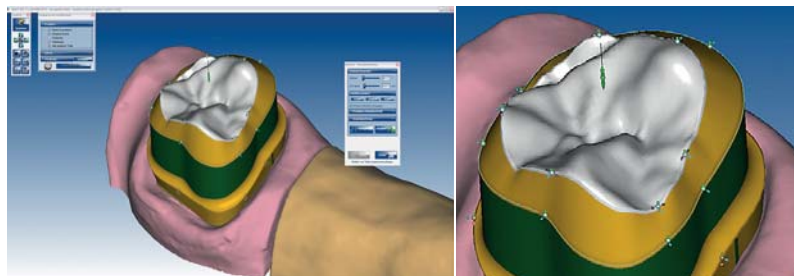
Tel.: 0 72 31/3 70 50

www.wieland-dental.de



Teleskopherstellung:

Software-Modul für Teleskope



AmannGirrbach erweitert die in der Ceramill Mind CAD Software vorhandenen Funktionen zur komfortableren und effizienteren Erstellung von Teleskopen. Zielsetzung der Entwicklung war ein flexibleres Teleskopdesign zur Herstellung von funktionellem Zahnersatz. Dem Anwender wird eine ähnliche Gestaltungsfreiheit geboten, wie er sie von der manuellen Teleskopentechnik kennt.

So können beispielsweise Schulter, Friktionsfläche, Stufe und Zervikalsaum individuell gestaltet werden. Auch das Verblocken von Teleskopen, die vollanatomische Konstruktion der Kauflächen und die Herstellung von Ringteleskopen sind möglich.

Amann Girrbach AG

Tel.: +43-55 23/623 33-0

www.amanngirrbach.com

Press-Technologie:

Polychromatischer Press-Rohling

Ivoclar Vivadent präsentiert einen neuen und innovativen Rohling für die Press-Technologie. IPS e.max Press Multi – dank dieses Rohlings lassen sich allein durch einen Pressvorgang hoch ästhetische Restaurationen herstellen, die einen natürlichen Farbverlauf aufweisen.

IPS e.max Press Multi ist der erste polychromatische Rohling für die Press-Technologie. Er eignet sich zur Herstellung von hoch ästhetischen, monolithischen Front- und Seitenzahnkronen sowie Veneers – mit einem natürlichen Farbverlauf von Dentin zur Schneide. Bei der Herstellung von Restaurationen mit dem Rohling erübrigt sich ein zeitaufwendiges Schichten. Der Rohling erfüllt somit hohe Ansprüche an Wirtschaftlichkeit und Ästhetik.

Multi-Restaurationen werden mittels einer innovativen, von Ivoclar Vivadent patentierten Verarbeitungstechnik hergestellt. Sie werden mit neuen Zubehörkomponenten und den intuitiv bedienbaren Pressöfen EP 3000 oder EP 5000 effizient gepresst. Die finalen ästhetischen Eigenschaften werden mit den abgestimmten Produkten IPS e.max Ceram Shades, Essences und Glaze in

einem abschließenden Charakterisierungs- und Glanzbrand erzielt.

Wie die bewährten IPS e.max Press-Rohlinge besteht auch der IPS e.max Press Multi-Rohling aus Lithium-Disilikat-Glaskeramik, die eine Biegefestigkeit von 400 MPa besitzt. Die Lithium-Disilikat-Glaskeramik ermöglicht die gewünschte Passung, Form und Funktion der Restaurationen.



Den IPS e.max Press Multi-Rohling gibt es in einer Rohlingsgröße sowie in den neun gängigsten A- bis D-Farben und in einer Bleach-Farbe.

Ivoclar Vivadent GmbH

Tel.: 0 79 61/8 89-0

www.ivoclarvivadent.de

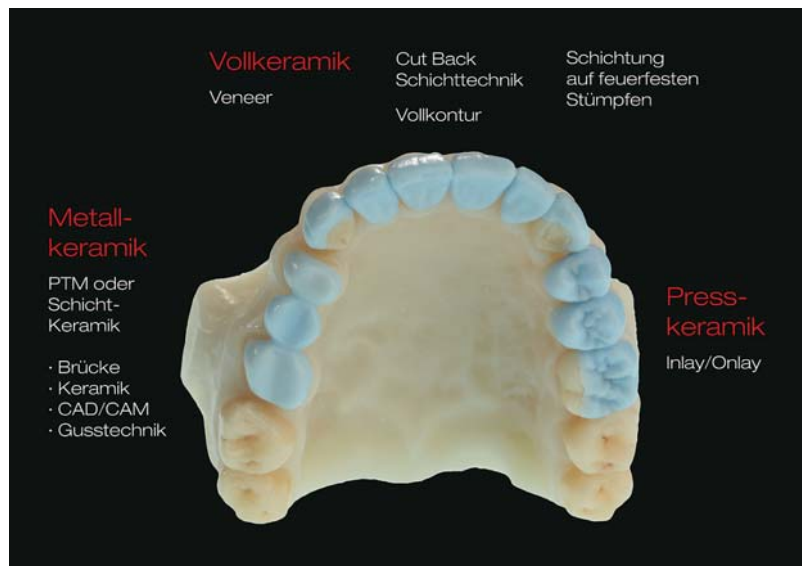


Universalkeramik:
Eine für alles

Die neue Keramik Ceramco iC von DeguDent bietet Flexibilität, Ästhetik, Verlässlichkeit und Wirtschaftlichkeit.

Vollkeramik, Metallkeramik oder Presskeramik, EM oder NEM, Schichttechnik, Press-technik oder Überpresstechnik – für all das kann der Zahntechniker jetzt auf eine einzige Keramiklinie zurückgreifen: Ceramco iC. Auf der Internationalen Dental-Schau 2011 hat DENTSPLY diese Innovation erstmals einem breiten Publikum vorgestellt. Das „iC“ steht für „integrated Ceramics“ und damit für eine Reihe von Vorteilen, die im Keramiksystem bereits integriert sind. Ceramco iC deckt 90 Prozent aller am Markt üblichen Indikationen ab – hierfür ist keine weitere Keramik notwendig!

Integraler Bestandteil von Ceramco iC ist vor allem die hohe Flexibilität, weil diese Keramik vielfältige und faszinierende Möglichkeiten bietet. In jedem Fall sorgen eine zuverlässige Farbwiedergabe und lebendige Opaleszenz für ansprechende Ästhetik. Die hohe Farbsättigung der Pastenopaker und Dentine bürgt für eine besonders lebens-echte Wirkung. Dies zeigt sich selbst bei Extremfällen wie etwa bei hauchdünnen



Veneers oder Kombiarbeiten. Für Zahntechniker, die im Ceramco iC-System arbeiten, ist die Verblendung von Metall- und Vollkeramik nebeneinander kein Problem.

Eine Malfarbenglasur, ein Opaker, ein Presspellet für vollkeramische, metallkeramische und Press-to-Metal-Restaurationen – da nur ein System benötigt wird, lässt sich die Lagerhaltung reduzieren. Dadurch wird das Arbeiten auch besonders wirtschaftlich. Ein weiteres Detail: Bei vielen Restaurationen reicht es, den Pastenopaker in einer einzi-

gen Schicht aufzutragen. Aufheizraten von 100 °C pro Minute bei EM-Restaurationen machen Ceramco iC kompromisslos schnell und minimieren die Arbeitszeiten. Das spart jede Menge Platz und Kosten.

Flexibilität, Ästhetik, Verlässlichkeit und Wirtschaftlichkeit – das ist bei Ceramco iC in eine einzige Keramiklinie integriert. Sie schafft alles, was ein Zahntechniker braucht.

DeguDent GmbH
Tel.: 0 61 81/59-58 43
www.degudent.de

Arbeitsplatz:

Nassschleifbox für Keramikarbeiten

Für die materialschonende Nassbearbeitung von hochwertigen Press- oder Fräskeramiken steht Ihnen ab sofort die neue Nassschleifbox NSB 1000 von theratecc® zur Verfügung.

Eine Schleifbox, die speziell von Zahntechnikern entwickelt, getestet und für sehr gut befunden wurde.

Das einfache Handling, die ergonomische Form, die große Speicherkapazität und der attraktive Preis sind nur einige Vorteile, weshalb diese Schleifbox im Labor nicht fehlen sollte. Die Grundplatte beinhaltet einen speziellen Saugschwamm und fasst bis zu 1.000ml Wasser. Von ihren Maßen ist diese Box ideal für jeden Technikerarbeitsplatz geeignet. Die Spritzbox lässt sich leicht von der Grundplatte abheben und ermöglicht eine einfache Reinigung aller Bestandteile. Der Spritzschutz kann wahlweise rechts oder links angebracht werden.



Die großen Eingriffsöffnungen bieten viel Platz für ein angenehmes und bequemes Arbeiten.

Ein zusätzliches Highlight ist der Modellhalter für Modelle oder Modellsegmente. Die Nassschleifbox 1000 ist eine Eigenentwicklung der Firma theratecc® und kann ab sofort bestellt werden.

theratecc GmbH & Co. KG
Tel.: 03 71/26 79 12 20
www.theratecc.com

ANZEIGE

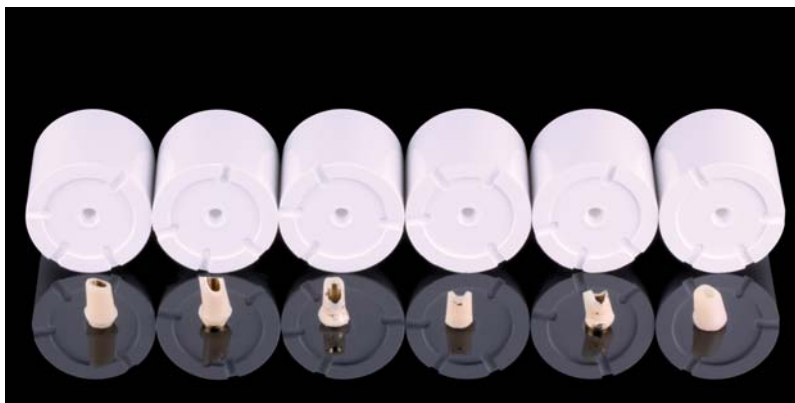
www.zwp-online.info
FINDEN STATT SUCHEN. ZWP online

Jetzt auch in Österreich und der Schweiz!

 www.zwp-online.at  www.zwp-online.ch

Rohlinge:

Abumentrohlinge für selbstgefräste Abutments



Implantate erfreuen sich bei Patienten und Zahnärzten immer größerer Beliebtheit. Diesem Trend folgend, werden immer neue Implantatsysteme entwickelt und eine Vielzahl von Abutments benötigt. Mit dem manuellen Fräsgerät „Zirkograph“ und den neuen vorgefertigten Abumentrohlingen können nun in kürzester Zeit die verschiedensten Abutments einfach und präzise gefräst werden. Zirkonzahn bietet Abumentrohlinge, in denen Implantatanschlüsse sowie Schraubenkanäle für verschiedene Implantatsysteme (u.a. Straumann®; Brånemark®;

Astra®) bereits CNC vorgefräst sind, neu im Sortiment an. Dank der Vorfräsung braucht lediglich die gewünschte Außenform der Abutments noch manuell gefräst werden. Die damit zu erzielende Zeitersparnis und Präzision sind enorm.

Der vierte Zirkonzahn Heldentag findet am 3. September 2011 im Neandertal unter dem Motto „Vom Homo manualis zum Homo digitalis“ statt.

Zirkonzahn Deutschland GmbH
Tel.: 0 79 61/93 39 90
www.zirkonzahn.com

Laboreinrichtung:

Ergonomisch-komfortabler Arbeitsstuhl



Artchair ist nicht nur robust und für den harten Laboralltag ausgelegt, sondern bietet durch eine neuartige Synchronmechanik einen ergonomischen Sitzkomfort.

Artchair bietet auch sonst mit hochwertigen Komponenten wie Inline-Rollen für leichtes, bodenschonendes Gleiten, Aludrehkreuz und gefederter Säule eine Spitzenausstattung. Den Stuhl gibt es in vier modernen Farben (lachsorange, schilfgrün, diamantschwarz, kornblumenblau) und wahlweise mit oder ohne verstellbare Armlehnen.

Die Rückenlehne ist aus thermo-aktivem Geflecht. Sitzfläche und Lehne sind durch hochwertige Synchronmechanik stufenlos verstellbar. Die Sitzfläche besteht aus atmungsaktivem Ultraleather und ist abwasch- und desinfizierbar – geeignet für Labor und Praxis.

Rieth. Dentalprodukte
Tel.: 0 71 81/25 76 00
www.rieth-dentalprodukte.de

Arbeitsplatzsystem:


Großes Drehzahlspektrum

„Create the future“ – mit diesem neuen Markenversprechen trat die Schick Dental GmbH erfolgreich auf der diesjährigen IDS auf. Der Innovationsführer für exzellente und anwenderfreundliche Dentaltechnik stellte in Köln erstmals sein neues Arbeitsplatzsystem QUBE vor, das neue Maßstäbe setzt und eine revolutionäre Weiterentwicklung im Bereich moderner Arbeitsplatzsysteme für Dentaltechniker ist. Das neue System verfügt über die derzeit weltweit einzigartigen Leistungsparameter (größtes Drehzahlspektrum und stärkstes Drehmoment – QUBE Premium). Vor allem das innovative Bedienkonzept und die Variabilität des Systems überzeugen die Techniker. Besonders die Anschlussmöglichkeiten für entsprechende Komplementärprodukte bieten dem Anwender einen hohen Mehrwert. Sie unterstützen den Systemcharakter und bieten eine ganz neue Dimension der Effizienz. QUBE wird derzeit in drei



Ausbau- bzw. Leistungsvarianten angeboten: QUBE, QUBE Plus und QUBE Premium. Kernstück des Systems ist ein intelligenter Bediensatellit, der über eine berührungssensitive Oberfläche gesteuert wird. Sämtliche Funktionen und Parameter sind über das Easy-Work-Menü abruf- und steuerbar und werden über das farblich beleuchtete Display angezeigt. Die perfekte Ergonomie des Handstückes ermöglicht zudem ein feinfühliges und effektives Arbeiten. Die spezielle Soft-Grip-Oberfläche sorgt nicht nur für ein angenehmes Gefühl, sondern eignet sich auch optimal zur Geräusch- und Wärmeisolierung.

Schick Dental GmbH
Tel.: 0 73 56/95 00-0
www.schick-dental.de
www.schick-qube.de

- 
- Steuern sparen
 - Werte schaffen
 - Vermögen sichern



Sie zahlen viel zu viel Steuern? Und das auch noch regelmäßig im Voraus?

MEDIWERT ist der Spezialist für abschreibungsfähige Premiumimmobilien. Steuervorteile sind für uns nur der kurzfristige Effekt. Langfristig profitieren Sie von hohen Mieteinnahmen, die nur Immobilien mit hochwertiger Ausstattung in Toplage erzielen.

Viele Ihrer Kollegen profitieren bereits heute von einer MEDIWERT-Premiumimmobilie **ohne Eigenkapitaleinsatz**.

Weitere Informationen finden Sie auch hier: www.mediwert.de

Senden Sie uns diesen Abschnitt per Post oder Fax zu

Praxisstempel/Adresse

- Bitte senden Sie mir ausführliches Infomaterial zu.
- Bitte kontaktieren Sie mich zwecks eines Beratungsgesprächs per E-Mail oder Telefon.

MEDIWERT GmbH
Kolbstraße 3
04229 Leipzig

Tel.: 0341 2470977
Fax: 0341 2470978
www.mediwert.de
kontakt@mediwert.de



Empfohlen vom VIP-ZM e.V.
Verein innovativ-praktizierender Zahnärzte/Innen



Champions ist Preisträger des
Wirtschaftspreises „Regio Effekt 2010“

INNOVATIVE HIGHTECH-PRÄZISIONS-TECHNOLOGIE

EXKLUSIV FÜR ZAHNTECHNISCHE PARTNERLABORE

Die (R)Evolution in der Zahntechnik

Diese Dentallabore haben sich bereits als **Champions®-Referenz-Meisterlabor** zertifiziert:

Dentallabor Lexmann GmbH, 01067 Dresden

beautyceram gmbh, 01097 Dresden

Dentallabor Lexmann GmbH, 02826 Görlitz

Wiegmann Dentaltechnik, 02977 Hoyerswerda

Dentallabor Lexmann GmbH, 06114 Halle

Dentallabor Dessau, 06844 Dessau

Creativ-Dental GmbH, 06886 Lutherstadt Wittenberg

Dentalstudio Klisch & Klisch, 07819 Triptis

Dentallabor Lexmann GmbH, 08056 Zwickau

Dento studio GmbH, 10711 Berlin

Dental-Studio Klamann GmbH, 13056 Berlin

Weber & Partner Zahntechnik, 20537 Hamburg

Böger Zahntechnik GmbH & Co. KG, 22769 Hamburg

Dentallabor Schreiber GmbH, 30159 Hannover

Jörg Fielsen Dental, 38820 Halberstadt

Wiegmann Dentaltechnik, 39326 Wolmirstedt

Dental Labor Herbert Classen, 40591 Düsseldorf

ZTM Roland Dieckers, 41068 Mönchengladbach

Hartmann Dental GmbH, 45711 Datteln

Uwe Theile Dentaltechnik, 47877 Willich-Anrath

Dentaltechnik Wallossek, 50739 Köln

Bohrer Zahntechnik, 55124 Mainz

Akadem Zahntechnik GmbH, 55276 Oppenheim

CDL Feldmann & Breidecker, 55288 Arnsheim

Nesseler Dental, 55585 Oberhausen

Albert Zahntechnik GmbH, 56626 Andernach

Dentalform GmbH, 59065 Hamm

Dentalstudio Fleitmann & Kramer GmbH, 59065 Hamm

Ewert Zahntechnik & Service GmbH, 59494 Soest

Trampert Dental GmbH, 62166 Gräfenberg

Dentallabor Lexmann GmbH, 63165 Mühlheim am Main

Dental-Labor Glenz e.K., 64823 Groß-Umstadt

Weidinger-Zahntechnik GmbH, 96450 Coburg

Dentallabor Verena Richter, 97070 Würzburg

Herzlichen Glückwunsch und willkommen in einer starken, innovativen Gemeinschaft!

Sie interessieren sich, sich ebenfalls als **Champions®-Referenz-Meisterlabor** registrieren zu lassen?

Entdecken Sie Ihr gesamtes Potential als
Champions®-Referenz-Meisterlabor.

Infos zur Graduierung, Gebietsschutz,
Infoveranstaltungen für Zahnärzte in Ihrem Labor, WIN! u.v.m.
zum Download unter

www.champions-innovations.de bzw. www.champions-forum.de

oder per Mail: nb@champions-innovations.de

Time to be a Champion®

CHAMPIONS®  **INNOVATIONS**