

Alle mit Symbolen gekennzeichneten Beiträge sind in der E-Paper-Version der jeweiligen Publikation auf [www.zwp-online.info](http://www.zwp-online.info) mit weiterführenden Informationen vernetzt.



## Klinische Videos auf ZWP online

Video-Autor zu sein lohnt sich.

Klinische Behandlungsvideos können im Praxisalltag eine große Hilfestellung geben und werden dementsprechend häufig genutzt. Die ZWP online-Mediathek bietet aus allen Teilgebieten der Zahnmedizin Fallbeispiele in Form hochwertig aufbereiteter Videobeiträge zur kostenfreien Nutzung. In den über 250 zur Verfügung stehenden Videos zeigen Experten u. a. den einen oder anderen Kniff und vermitteln so praxisbezogenes Know-how. Dieser kostenlose Media-Service wird mittlerweile von über 800 Usern täglich genutzt. Mit der Rubrik „Klick in den OP“ werden die über 30.000 Empfänger des wöchentlichen ZWP online-Newsletters über aktuelle

Videos auf dem Laufenden gehalten. Zusätzlich werden die zur Verfügung gestellten Video-Dokumentationen im Online-Profil des jeweiligen Autors in der neuen Rubrik „ZWP online-Köpfe“ platziert und sind somit über die zentrale Suchfunktion verfügbar. Neben Bildergalerien und Videobeiträgen umfasst die Profilsite die Vita des Autors sowie alle Beiträge, die dieser verfasst hat. Diese Seite wird künftig mit allen Printaktivitäten des Autors sowie mit dessen Referentenaktivitäten im Rahmen der von der OEMUS MEDIA AG veranstalteten oder organisierten Kongresse und Seminare verlinkt. Konkret heißt das, dass die ZWP online-Leser sich bei

Lektüre der E-Paper-Versionen von Publikationen oder Kursprogrammen Informationen zum wissenschaftlichen Background des Autors abrufen können. Gleichzeitig wird dieser z. B. bei Eingabe fachlicher oder sonstiger Suchbegriffe ebenfalls mit seinem Profil gefunden und profitiert somit zusätzlich von einem verbesserten Ranking in der Internetpräsenz sowie erhöhter Bekanntheit. Sie möchten einen klinischen Videobeitrag oder Fachartikel bei uns veröffentlichen und eine eigene Autoren-Profilseite eingerichtet bekommen? Dann kontaktieren Sie uns (Katja Kupfer, Tel.: 03 41/484 74-327 oder E-Mail [kupfer@oemus-media.de](mailto:kupfer@oemus-media.de)).

ANZEIGE



**In-Line®**  
das deutsche Schienensystem  
für ein strahlend schönes Lächeln.

*In-Line® Schienen korrigieren Zahnfehlstellungen und beeinträchtigen kaum das Erscheinungsbild des Patienten.*

*In-Line® Schienen wirken kontinuierlich während des Tragens auf die Zähne und bewegen sie an die vorgegebene Position.*

*Haben wir Ihr Interesse geweckt? Vereinbaren Sie einen Termin mit unserem Aussendienst oder fordern Sie unser Informationsmaterial über In-Line® an.*

**Besuchen Sie uns! 21.-25.09.2011**  
Kieferorthopädenkongress  
Internationales Kongress Center  
Dresden



Mitglied im Qualitätsverbund  
Schaufenster Zahntechnik Weser-Ems



**Rasteder KFO-Spezial Labor**  
Wilhelmshavener Str. 35  
26180 Rastede | Germany  
Telefon +49 (0)4402-863 78-0  
Fax +49 (0)4402-863 78-99  
[www.in-line.eu](http://www.in-line.eu)

## Karten neu gemischt

Generalversammlung der ABZ eG wählt Kieferorthopäden in den Aufsichtsrat.

Die Generalversammlung 2011 der Abrechnungs- und Beratungsgesellschaft für Zahnärzte (ABZ eG) hat sich in München mehrheitlich für Dr. Gerhard Kluge als neues Mitglied im Aufsichtsrat der ABZ eG entschieden. Der Kieferorthopäde aus München setzte sich in geheimer Wahl gegen den bisherigen Vorsitzenden

Modellüberlegen, wie die ABZ eG neben den politisch agierenden Körperschaften als Servicestelle für die fast 4.000 Mitglieder der ABZ eG fungieren könne. Erfahrungen mit dem Aufbau einer solchen Einrichtung hat er nach eigenen Angaben bereits beim Landesverband der Kieferorthopäden in Bayern gesammelt, dessen stellvertretender Vorsitzender er ist. Die Generalversammlung 2011 markiert aber auch das Ende einer erfolgreichen Ära von Aufsichtsratsvorsitzenden aus dem bayerischen Schwaben, die mit Dr. Gerd Kräutler 1992 begann und 2006 mit Dr. Alois Stiegelmayr fortgesetzt wurde. Stiegelmayr war seit 1995 im Aufsichtsrat der ABZ eG und seit 2006 auch dessen Vorsitzender. Der dreiköpfige Aufsichtsrat der ABZ eG mit Jörg Weishaupt, Dr. Gerhard Kluge und Walter Wanning (Straubing) dient als Kontrollinstanz, aber auch als Impulsgeber für den Vorstand der ABZ eG, der aus den Ökonomen Dr. Bruno Weber und Dr. Hartmut Ohm besteht.

ANZEIGE

**Carrière® Distalizer™**  
Preis pro Set  
nickelfrei



**€ 124,-**

ISW GmbH Tel.: 05924-78592-0  
[info@isw-kfo.de](mailto:info@isw-kfo.de) [www.isw-kfo.de](http://www.isw-kfo.de)

des Aufsichtsrats, Dr. Alois Stiegelmayr aus Augsburg, durch. Dr. Kluge wurde anschließend in einer Sitzung des Aufsichtsrats zum stellvertretenden Aufsichtsratsvorsitzenden gewählt. Neuer Vorsitzender ist ab sofort Jörg Weishaupt aus Regensburg. Dr. Gerhard Kluge hatte in einer überzeugenden Vorstellung seine Ziele formuliert. Er wolle sich dafür einsetzen, dass sich die Genossenschaft noch mehr als Dienstleister für ihre Mitglieder aufstelle. Insbesondere angesichts der neuen GOZ und der zu erwartenden „Angriffe der Kostenerstatter“ auf die Praxen müsse man sich ein

### KN Adresse

ABZ Abrechnungs- und  
Beratungsgesellschaft für Zahnärzte eG  
Elly-Staegmeyr-Str. 15  
80999 München  
Tel.: 0 89/89 26 33-0  
Fax: 0 89/89 26 33-33  
E-Mail: [info@abzeg.de](mailto:info@abzeg.de)  
[www.abzeg.de](http://www.abzeg.de)

## KN KIEFERORTHOPÄDIE NACHRICHTEN

IMPRESSUM

**Verlag**  
OEMUS MEDIA AG  
Holbeinstraße 29  
04229 Leipzig  
Tel.: 03 41/4 84 74-0  
Fax: 03 41/4 84 74-2 90  
E-Mail: [kontakt@oemus-media.de](mailto:kontakt@oemus-media.de)

**Redaktionsleitung**  
Cornelia Pasold (cp), M.A.  
Tel.: 03 41/4 84 74-1 22  
E-Mail: [c.pasold@oemus-media.de](mailto:c.pasold@oemus-media.de)

**Fachredaktion Wissenschaft**  
Dr. Björn Ludwig (bl) (Vi.S.d.P.)  
Tel.: 0 65 41/81 83 81  
E-Mail: [bludwig@kieferorthopaedie-mosel.de](mailto:bludwig@kieferorthopaedie-mosel.de)

**Projektleitung**  
Stefan Reichardt (verantwortlich)  
Tel.: 03 41/4 84 74-2 22  
E-Mail: [reichardt@oemus-media.de](mailto:reichardt@oemus-media.de)

**Produktionsleitung**  
Gernot Meyer  
Tel.: 03 41/4 84 74-5 20  
E-Mail: [meyer@oemus-media.de](mailto:meyer@oemus-media.de)

**Anzeigen**  
Marius Mezger (Anzeigendisposition/-verwaltung)  
Tel.: 03 41/4 84 74-1 27  
Fax: 03 41/4 84 74-1 90  
E-Mail: [m.mezger@oemus-media.de](mailto:m.mezger@oemus-media.de)

**Abonnement**  
Andreas Grasse (Aboverwaltung)  
Tel.: 03 41/4 84 74-2 00  
E-Mail: [grasse@oemus-media.de](mailto:grasse@oemus-media.de)

**Herstellung**  
Josephine Ritter (Layout, Satz)  
Tel.: 03 41/4 84 74-1 19  
E-Mail: [j.ritter@oemus-media.de](mailto:j.ritter@oemus-media.de)

**Druck**  
Dierichs Druck + Media GmbH  
Frankfurter Straße 168  
34121 Kassel

Die KN Kieferorthopädie Nachrichten erscheinen im Jahr 2011 monatlich. Bezugspreis: Einzelexemplar: 8,- € ab Verlag zzgl. gesetzl. MwSt. und Versandkosten. Jahresabonnement im Inland 75,- € ab Verlag zzgl. gesetzl. MwSt. und Versandkosten. Abo-Hotline: 03 41/4 84 74-0.

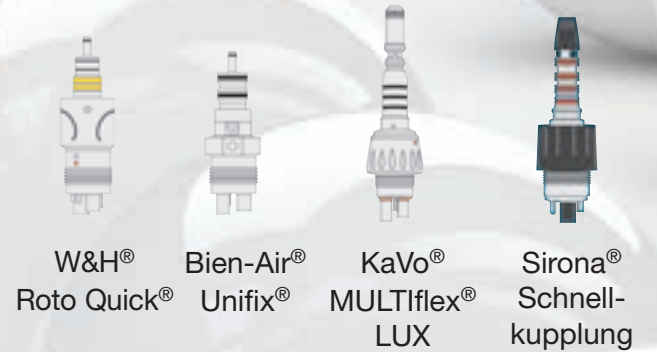
Die Beiträge in der „Kieferorthopädie Nachrichten“ sind urheberrechtlich geschützt. Nachdruck, auch auszugsweise, nur nach schriftlicher Genehmigung des Verlages. Für die Richtigkeit und Vollständigkeit von Verbands-, Unternehmens-, Markt- und Produktinformationen kann keine Gewähr oder Haftung übernommen werden. Alle Rechte, insbesondere das Recht der Vervielfältigung (gleich welcher Art) sowie das Recht der Übersetzung in Fremdsprachen – für alle veröffentlichten Beiträge – vorbehalten. Bei allen redaktionellen Einsendungen wird das Einverständnis auf volle und auszugsweise Veröffentlichung vorausgesetzt, sofern kein anders lautender Vermerk vorliegt. Mit Einsendung des Manuskriptes gehen das Recht zur Veröffentlichung als auch die Rechte zur Übersetzung, zur Vergabe von Nachdruckrechten in deutscher oder fremder Sprache, zur elektronischen Speicherung in Datenbanken, zur Herstellung von Sonderdrucken und Fotokopien an den Verlag über. Für unverlangt eingesandte Manuskripte, Bücher und Bildmaterial übernimmt die Redaktion keine Haftung. Es gelten die AGB und die Autorenrichtlinien. Gerichtsstand ist Leipzig.

## Prophy-Mate **neo** Pulverstrahler

Leichte, flexible Konstruktion. Das Prophy-Mate Instrument ist um 360° drehbar. Die Handstückverbindung ist so konstruiert, dass sie auch bei starkem Luftdruck frei beweglich ist. Anschließbar an alle gängigen Turbinenkupplungen.

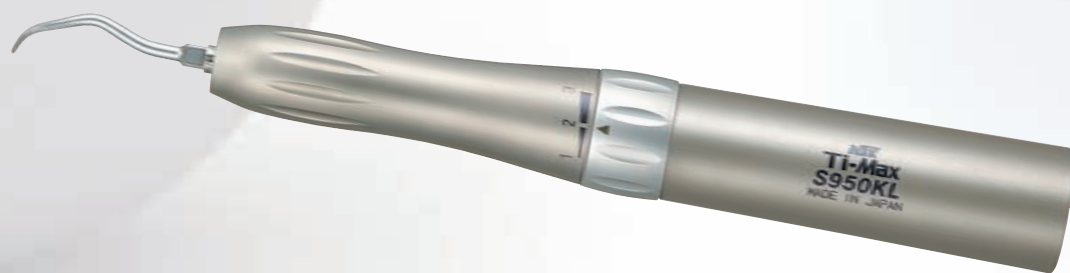


Düsen mit 60° und 80°  
in dem Set enthalten



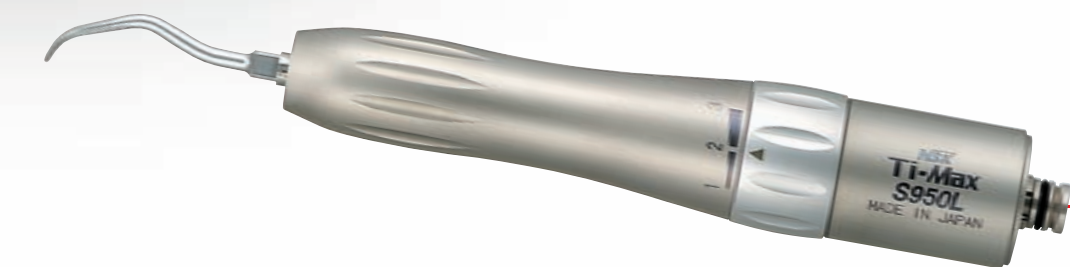
Prophy-Mate neo  
**849€\***

## Ti-Max S950 Air Scaler mit Licht



S950KL  
**982€\***

Erhältlich für alle gängigen Turbinenkupplungen



S950L  
**899€\***

Anschluss an NSK PTL Turbinenkupplungen

- Mit 3-Stufen Power-Ring zur einfachen Leistungsanpassung
- Massiver Titankörper
- Schwingfrequenz: 6.200 – 6.400 Hz
- Einschließlich 3 Scaling-Aufsätzen (S1, S2 und S3)

\* Alle Preise zzgl. MwSt. Änderungen vorbehalten.

