

# ORALCHIRURGIE JOURNAL



**| Special**

Epitheliale Vorläuferläsionen – Die orale Leukoplakie | Gingivahyperplasie als Nebenwirkung des Kalziumkanalblockers Amlodipin  
Mikrochirurgisch anastomosiertes Beckenkammtransplantat als Implantatlager | Die minimalinvasive Entfernung von verlagerten unteren Weisheitszähnen

**| Fachbeitrag**

**| Recht**

Top 10 der Kürzungen durch Kostenträger

**| Interview**

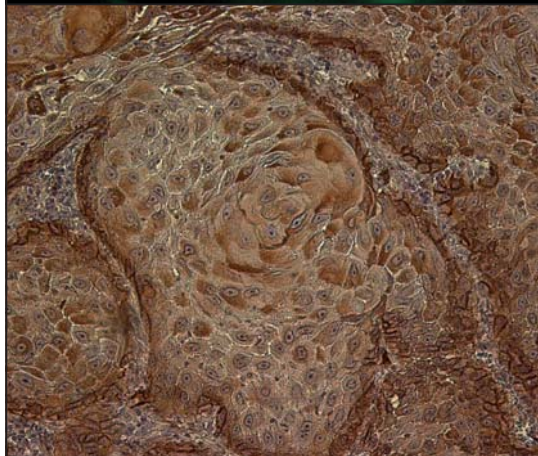
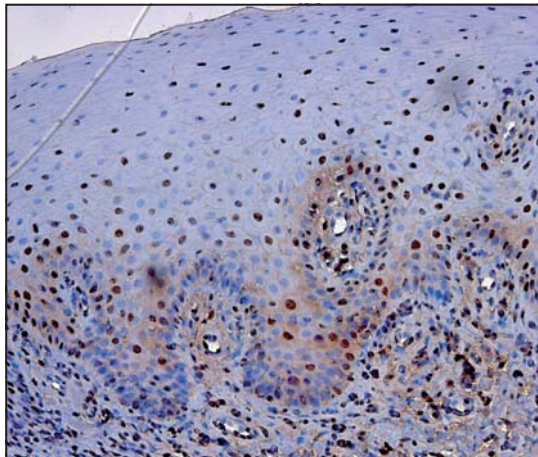
Zahnärzteschaft bei Früherkennung von Karzinomen gefordert

**| BDO intern**

Dr. Fridleif Bachner neuer Landesvorstand

**| Kommentar**

Schöne neue Welt!?



Diagnostik und Therapie  
von Mundschleimhaut-  
erkrankungen/Krebsvorsorge



GLEICHE  
AUSSENGEOMETRIE



TUBE-IN-TUBE™  
VERBINDUNG



KONISCHE  
VERBINDUNG



**CAMLOG** IST JETZT

**DOPPELT GUT**

Neu, konisch und in CAMLOG-Qualität: Das CONELOG® Implantatsystem. Damit erhalten Sie nun erstklassige Implantate mit Tube-in-Tube™ und konischer Verbindung aus einer Hand. Zusätzlich profitieren Sie von zwei Jahren Preisgarantie auf alle Implantate (gültig in Deutschland bis März 2013). Für weitere Infos: Telefon **07044 9445-100**, [www.camlog.de](http://www.camlog.de)

a perfect fit™

**camlog**