

bpisys.ceramic

die zweiteilige Zirkon Lösung

100% Zirkon
Integration

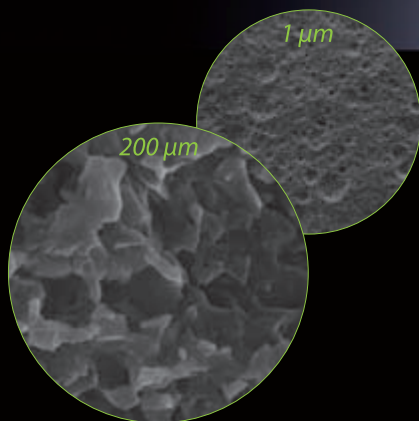
Zylindrisch und
selbstschneidend

Rotationsschutz

Drei apikale
Schneidflächen

Hydrophile
Oberfläche

Beschleunigte
Einheilzeit



Giebel förmige Implantate

von bpisystems



The Biological Solution in
Implant Dentistry.

**BPI Biologisch Physikalische
Implantate GmbH & Co. KG**

Tilsiter Straße 8 · D-71065 Sindelfingen
Tel.: +49 (0) 70 31 / 7 63 17-0 · Fax: +49 (0) 70 31 / 7 63 17-11
info@bpi-implants.com · www.bpi-implants.com