

„We care for healthy smiles!“

Im hart umkämpften Markt für Mundhygiene-Artikel hat sich die Firma TePe mit international anerkannten Produkten einen Namen gemacht. *Dental Tribune* sprach mit Wolfgang Dezor, General Manager Germany. Von Jeannette Enders, DT.



HAMBURG – Die Firma TePe mit Sitz in Malmö, Schweden, ist seit 1965 der führende Hersteller von Mundhygiene-Produkten in Schweden. Mit einem Umsatz von etwa 26 Mio. Euro pro Jahr vertreibt das Unternehmen seine Produkte weltweit in mehr als 50 Ländern. Seit mehreren Jahren wird TePe Mundhygieneprodukte AB durch Tochtergesellschaften mit Sitz in Deutschland, USA, Spanien, den Niederlanden und Italien vertreten.

Beschreiben Sie kurz die Unternehmensgeschichte und deren markante Höhepunkte.

TePe wurde 1965 gegründet. Damals entwickelte der Holzschnitzer Henning Eklund in Zusammenarbeit mit Professoren der Hochschule für Zahnmedizin in Malmö ein neuartiges Zahnholz. Sein Sohn Bertil Eklund erweiterte 1973 das Unternehmen durch die Herstellung der ersten Zahnbürsten mit dem typisch benutzerfreundlichen Griff.

Erst in den frühen Neunzigern kam die Interdentalbürste auf den Markt. Sie wurde schnell zum meistverkauften Produkt und verhalf dem Unternehmen zu seiner internationalen Expertise als Spezialist für die interdentalen Reinigung.

In Zeiten der Globalisierung hat TePe sich dazu entschieden, in Malmö als geschätzter Teil der dort ansässigen Geschäftswelt zu bleiben – dort, wo alles begann. Das Unternehmen wird

nach wie vor von der Familie Eklund geführt. Ein weiterer Höhepunkt in der Unternehmensgeschichte ist die mit der Internationalisierung einhergehende Gründung der ersten Tochtergesellschaft: 1998 in Deutschland – gefolgt von den USA (2003), Spanien (2005), den Niederlanden (2007) und Italien (2010).

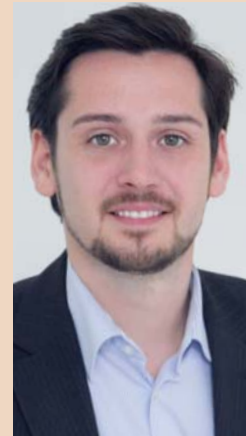
Für die TePe Mundhygieneprodukte AB gilt die Unternehmensphilosophie. „We care for healthy smiles!“ Wie erfolgt die Umsetzung dieser Unternehmensphilosophie?

Die Basis unserer Unternehmensphilosophie ist die Akzeptanz des Zahnarztes und die Zusammenarbeit mit zahnmedizinischen Spezialisten und Universitäten. Wir produzieren Produkte, die qualitativ hochwertig sind, und nicht solche, die sich nur gut verkaufen lassen. Keins unserer Produkte ist durch eine TV-Kampagne groß geworden, sondern durch die Akzeptanz und die damit einhergehenden Empfehlungen in der Fachwelt, die zu einem stetig wachsenden Absatz unserer Produkte führen. So verhält es sich auch mit den Interdentalbürsten. Wir mussten uns unseren Platz in die-

sem stark umkämpften Markt erst einmal erkämpfen, aber mittlerweile sind wir Marktführer in deutschen Apotheken mit über 50% Marktanteil.

TePe ist nicht nur in Schweden erfolgreich – hier als führender Hersteller von Mundhygieneprodukten –, sondern weltweit. Fassen Sie das umfangreiche Produktsortiment kurz für unsere Leser/Anwender zusammen.

Unser Produktsortiment bietet jedem Menschen jeden Alters das passende Zahnpflegeprodukt – angefangen bei der TePe Mini über die Zoo-Zahnbürste bis hin zur Supreme. Aber auch sämtliche Indikationen decken wir mit unserem Sortiment ab: Ob es in Teenager-Jahren die Pflege der Zahnsperre ist oder eine Parodontitis, die in jedem Alter auftreten kann.



Wolfgang Dezor

Wir wurden auch schon häufig darauf angesprochen, dass die Implant Care für die Orthodontiepflege verwendet wird. Da sieht man, dass Produkte, die für eine bestimmte Indikation, also Implantatpflege, entwickelt wurden, nicht nur da zum Einsatz kommen, sondern oftmals auch für viele weitere Bereiche geeignet sind.

Für die Reinigung der Implantate empfehlen wir besonders die Implant Care, die Implantat/Orthodontie

Zahnbürste und die Interdentalbürsten, denn verschiedene Implantate erfordern unterschiedliche Reinigungstechniken.

Für Parodontiepatienten haben wir die extra weichen Interdentalbürsten, die Gentle Care Zahnbürste mit sehr weichen Borsten oder als Alternative die Supreme mit konischen Borsten und zwei verschiedenen hohen Borstenfeldern.

Auf welche Produkte und Entwicklungen aus Ihrem Haus sind Sie besonders stolz? Wodurch unterscheiden sich diese Produkte von jenen Ihrer Mitbewerber?

Besonders stolz sind wir auf unser breites Interdentalbürsten-Sortiment. Es bietet unterschiedliche Borsten, Griff-längen und Größen. Wir haben neun verschiedene Größen: von 0,4 mm bis 1,5 mm (ISO-Größen 0–7).

Alle Größen sind kunststoffummantelt und mit der pinkfarbenen Interdentalbürste Original haben wir sogar die kleinste kunststoffummantelte Interdentalbürste der Welt.

Auch auf das einzigartige Design der Implant Care sind wir stolz – eine vergleichbare Bürste für die Zahnpflege gibt es weltweit kein zweites Mal.

Die Special Care ist ebenfalls eine unserer Zahnbürsten, die wir immer gerne in diesem Zusammenhang nennen. Mit den 12.000 besonders weichen Borsten hilft sie Menschen, besonders Kranken mit stark empfindlichem Zahnfleisch, die Zahnpflege ohne Schmerzen weiterhin durchzuführen. Diese Zahnbürste ist zwar rein betriebswirtschaftlich gesehen nicht sehr interessant, da sie kein Volumenartikel ist, aber sie rundet unser Produktsortiment ideal ab.

Auf der IDS in Köln 2011 stellte TePe erstmalig die neue Interdentalbürste TePe Angle vor. Beschreiben Sie uns kurz die Vorteile dieser neuen Interdentalbürste?

Ja, die Angle kam sehr gut bei den Besuchern an. Sie ergänzt die Produktpalette von Interdentalbürsten, um den

Bromelain-POS® wirkt spürbar schnell.

- für eine beschleunigte Abschwellung
- für frühere Schmerzfreiheit
- für eine sichere Implantateinheilung

Rein pflanzlich, frei von Laktose, Farbstoffen und Gluten.



Bromelain-POS®. Wirkstoff: Bromelain. **Zusammensetzung:** 1 überzogene, magensaftresistente Tablette enthält Bromelain entsprechend 500 F.I.P.-Einheiten (56,25-95 mg). Mikrokr. Cellulose; Copovidon; Maltodextrin; Magnesiumstearat; hochdisp. Siliciumdioxid; Methacrylsäure-Methylmethacrylat-Copolymer (1:1) mittleres MG 135.000; Methacrylsäure-Ethylacrylat-Copolymer (1:1) mittleres MG 250.000; Diethylphthalat; Talkum; Triethylcitrat. **Anwendungsgebiete:** Begleittherapie bei akuten Schwellungszuständen nach Operationen und Verletzungen, insbesondere der Nase und der Nebenhöhlen. **Gegenanzeigen:** Überempfindlichkeit gegenüber Bromelain, Ananas oder einem der sonstigen Bestandteile. **Bromelain-POS®** sollte nicht angewendet werden bei Patienten mit Blutgerinnungsstörungen sowie bei Patienten, die Antikoagulantien oder Thrombozytenaggregationshemmer erhalten. **Nebenwirkungen:** Asthmaähnliche Beschwerden, Magenbeschwerden und/oder Durchfall, Hautausschläge, allergische Reaktionen. **Stand:** März 2011

URSAPHARM

Industriestraße, 66129 Saarbrücken, www.ursapharm.de





gestellt. Da die Approximalräume mit zunehmendem Alter größer werden, bieten wir den älteren Patienten mit unseren neun Größen ein sehr großes Interdentalbürstensortiment.

Auch nimmt die Anzahl der Implantatsetzungen im Alter zu. Diese Indikation decken wir mit unseren Produkten „Special Care“, für die Zahnpflege direkt nach der Implantatsetzung, „Implant Care“, zur Pflege des Implantats, und die Prothesenbürste für die Reinigung der Prothese, ab.

Unsere Entwicklungsabteilung arbeitet stetig an neuen, innovativen Produkten und ist auf die Trends,

unterschiedlichen Bedürfnissen von Patienten und zahnmedizinischen Spezialisten weltweit gerecht zu werden.

TePe Angle ist eine einfach anzuwendende Interdentalbürste, die eine gründliche Reinigung aller Interdentalräume ermöglicht. Durch den schmalen, gewinkelten Bürstenkopf ist die Reinigung im Molarenbereich (sowohl palatinal, lingual als auch bukkal) möglich. Der lange und flache Griff ermöglicht eine kontrollierte Reinigung der Interdentalräume.

TePe Angle ist in sechs farbcodierten Größen erhältlich, passend für enge bis weite Zahnzwischenräume. Alle Größen haben für eine schonende Reinigung einen mit Kunststoff ummantelten Draht.

Aus pädagogischer und entwicklungspolitischer Sicht ist das frühe Kindesalter die beste Zeit für die Ausbildung dauerhafter Putzgewohnheiten. Welche Produkte empfehlen Sie aus dem TePe-Sortiment?

Wir empfehlen die Zahnpflege vom ersten Zahn an. Mit dem kleinen, schmal zulaufenden Bürstenkopf und extra weichen Borsten ist TePe Mini für Kinder von 0 bis ca. 3 Jahren geeignet. Der Griff passt in Kinderhände, ist aber noch groß genug, dass Eltern ihren Kindern beim Zähneputzen helfen können. TePe Mini gibt es in fröhlichen Farben und mit lustigen Motiven. Für Kinder ab einem Alter von drei Jahren empfehlen wir die TePe Zoo. Sie ist etwas größer als die Mini Zahnbürste und ist ebenfalls mit lustigen Tiermotiven bedruckt. Für Teenager bietet TePe ebenfalls bedruckte Zahnbürsten an: TePe Graphic und TePe Graphic Black sind in jedem Badezimmer ein Hingucker und animieren zum Zähneputzen.

Bei Kindern mit einem höheren Karies- und/oder Gingivitis-Risiko ist es sinnvoll, die Interdentalräume zu reinigen. Die dünne, ungewachste Seide des Mini Flossers gleitet leicht durch enge Kontaktpunkte. Der stabile und handliche Griff ermöglicht es den Eltern, ihre Kinder bei der Interdentalraumpflege zu unterstützen.

Aufgrund der Bevölkerungsentwicklung in Deutschland müssen sich Zahnärzte und Team mehr denn je auch auf die ältere Patientengruppe einstellen. Inwiefern stellt man sich bei TePe auf diesen Wandel ein?

Bezüglich der Bevölkerungsentwicklung sind wir bereits jetzt gut auf-

gestellt. Da die Dentalbranche ergebnisorientiert ist, nicht nur immer bestens vorbereitet, sondern setzt sie auch (z.B. mit der Implant Care) um.

Gibt es weitere Regionen/Länder, in denen die TePe Munhygienprodukt AB ihre Aktivitäten gern ausbauen würde?

Natürlich ist der Bedarf nach TePe auch in anderen Ländern groß. Dennoch ist es nicht zwingend erforderlich, neue Tochtergesellschaften zu gründen, da wir sehr eng mit Distributoren in aller Welt zusammenarbeiten. Unsere Produkte werden in über 50 Ländern vertrieben. Die Gründung weiterer Tochtergesellschaften schließen wir aber nicht aus.

Neue Ideen und Lösungen zu entwickeln, ist nur mit einem ständigen Meinungsaustausch mit Wissenschaftlern möglich. Ebenso bei der Erhaltung von Qualitätsstandards. Mit welchen internationalen Universitäten pflegt das Unternehmen seine Kontakte vorrangig?

Da unser Mutterkonzern in Schweden zu Hause ist, arbeiten wir sehr eng mit den zahnmedizinischen Spezialisten der Universitäten in Malmö und Göteborg zusammen. Wir als deutsche Tochtergesellschaft stehen ebenfalls in sehr engem Kontakt zur Hamburger Universität. So werden besonders vor Einführung neuer Produkte Expertenmeinungen eingeholt. Der Erfolg dieser engen Zusammenarbeit hat sich gerade jetzt wieder bei der neuen TePe Angle gezeigt.

Wertvoller Bestandteil eines erfolgreichen Qualitätsmanagements ist ein enger Kontakt zu den Zahnärzten. Wie sieht hier die Kooperation aus?

Neben der Zusammenarbeit mit den Universitäten stehen wir auch in sehr enger Verbindung zu den Zahnärzten. Schließlich sind sie es, die unsere Produkte in ihrer Praxis anwenden und dem Patienten weiterempfehlen. Vor Veröffentlichung neuer Produkte werden die Muster von den Zahnärzten ausgiebig getestet. In einem Fragebogen erhalten wir Feedback zum Design, der Anwendbarkeit und dem Reinigungseffekt. Mit dieser Rückmeldung können wir die Produkte mit bestmöglichem Resultat entwickeln und produzieren. Darüber hinaus verfügen wir über einen zehnköpfigen sehr kompetenten Außendienst, der jeden Tag beim Zahnarzt in der



Fotos: TePe Oral Hygiene Products AB

Praxis ist. Neben wertvollen Tipps und Produktinformationen, die unsere Repräsentanten den Praxen an die Hand geben, bekommen wir in den Gesprächen mit Zahnärzten und Zahnarzt-helfern und -helferinnen auch viel positives Feedback zu unseren Produkten.

Prävention und Prophylaxe gewinnen zunehmend an Bedeutung. Damit steigt die Nachfrage nach qualifiziertem Prophylaxepersonal und entsprechender Fortbildung. Wie wird TePe diesen Bedürfnissen gerecht?

Prävention und Prophylaxe sind für uns absolut wichtige Themen. Deshalb arbeiten wir sehr eng mit den Zahnärztekammern der jeweiligen Bundesländer und Fortbildungsinstituten, wie z.B. „praxisDienste“ sowie „DENT-x-press“, zusammen. Wir unterstützen die Institute sowohl mit Produkten als auch mit Informationen zur Zahnpflege. Auch unser Personal wird regelmäßig geschult, um stets auf dem aktuellen Stand zu sein. Somit

sind wir hinsichtlich des qualifizierten Personals bei TePe sehr gut aufgestellt.

Was sind für Sie die wichtigsten Schritte in den nächsten fünf Jahren, um auch in Zukunft gerüstet zu sein und gesund wachsen zu können?

Der erste Schritt ist, in jedem Fall unseren Qualitätsstandard zu halten und das natürlich auf allen Ebenen. Wir werden weiterhin qualitativ hochwertige Produkte herstellen, unseren Kunden stets einen tollen Service bieten und für kurze Lieferzeiten Sorge tragen. Jeder Kunde soll sich bei uns jederzeit individuell betreut fühlen.

Wir möchten weiterhin gesund wachsen und genauso eng und erfolgreich wie bisher mit den Zahnärzten und zahnmedizinischen Spezialisten zusammenarbeiten.

Vielen Dank für das ausführliche Gespräch!

www.tepe.com



ANZEIGE

Hotline
089 319 761 0

- ✓ Aldehyd- und schaumfreies Konzentrat
- ✓ Desinfektion, Desodorierung, Reinigung und Pflege
- ✓ 2%-ige Anwendungskonzentration
- ✓ 2,5 Liter ergeben 125 Liter Gebrauchslösung
- ✓ VAH / DGHM gelistet

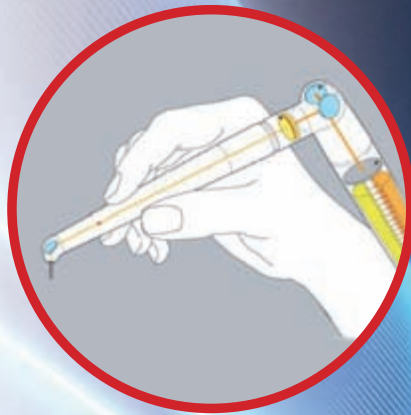
Ist es nicht ungerecht, dass Sie Schweizer Produkte bevorzugen und Ihre Sauganlage nicht?

(z. B. 2,5 Liter SURGITOL® für 25.- €)

Die Laserrevolution für die moderne Zahnarztpraxis

LITETOUCH™ – der Laser im Handstück

- Anwendungsstark
- Leicht transportabel
- Profitabel



LITETOUCH™ kommt auch zu Ihnen –
unverbindlich und kostenfrei

Vereinbaren Sie einen Vorführtermin!

Informationen anfordern per Fax 089 – 610 89 387

Bitte Unterlagen für:

- Litetouch
- Kompaktdiodenlaser Wiser
- Diodenlaser D-Touch
- Spectra-Denta CO₂-Laser

Terminvereinbarung für:

- Unverbindliche Beratung
- Kostenfreien Demotermin

Praxis:

Name:

Anschrift:

Telefon:

Email:

Homepage:



NMT München GmbH • Neue Medizintechnologien
Flurstr. 5, 82166 Gräfelfing • Tel.: 089-6108938-0 • Fax: 089-6108938-7
info@nmt-muc.de • www.nmt-muc.de • www.sanftelaserzahnheilkunde.de