

Fachdental-Messen:

## Spannende Live-Demonstrationen

Unter dem Motto „VITA shade. VITA made“ präsentiert sich die VITA Zahnfabrik im Herbst 2011 gleich auf vier Fachdental-messen in Leipzig, München, Stuttgart und Frankfurt am Main mit neuen und bewährten Produkthighlights für Labor und Praxis.



Gezeigt werden jeweils zwei spannende Live-Demonstrationen. Die erste steht ganz im Zeichen von VITAPAN PLUS. Die hoch ästhetische neue Frontzahnlinie lässt das Herz von Prothetikern höher schlagen, denn sie ist eine perfekte Symbiose aus Ästhetik und Funktionalität. Das neue VITA VM LC wird in der zweiten Live-Demonstration präsentiert: das weiterentwickelte Mikro-partikel-Komposit mit neuen Massen in einer ergonomisch geformten Spritze aus lichtdichtem Spezialkunststoff.

Das Unternehmen hat sich für die Fachdentalen auch ein besonderes Souvenir ausgedacht: eine individuelle Zahnfarben-Scheckkarte. Die Herstellung erfolgt direkt am Stand: Das VITA-Team macht hierzu jeweils ein Porträtfoto von dem Besucher und misst die Farbe eines Frontzahns mithilfe des digitalen Farbmessgeräts VITA Easyshade Advance.

**VITA Zahnfabrik**  
**H. Rauter GmbH & Co. KG**  
**Tel.: 0 77 61/5 62-0**  
**www.vita-zahnfabrik.com**

Neue Antriebseinheit:

## Für den täglichen Einsatz

Einfach schön und leistungsstark, so präsentiert sich Implantmed von W&H. Die Antriebseinheit zeichnet sich vor allem durch die einfache Bedienung, einem leistungsstarken Motor und eine automatische Gewindeschneide-Funktion aus. Oralchirurgische Eingriffe aus den Bereichen Implantologie, aber auch Mikro- und Kleinknochenchirurgie, können so sicher und mit höchster Präzision durchgeführt werden. Implantmed besitzt ein logisch durchdachtes Bedienkonzept. Alle Programme können ganz einfach in nur einer Bedienebene eingestellt werden. Die angezeigten Werte können durch Drücken der +/- Tasten angepasst werden. Die Einstellungen werden auf dem großen Display klar und übersichtlich dargestellt. Der Implantologe kann sich auf das Wesentliche konzentrieren – seinen Patienten. Selbst schwierige Eingriffe können mit Implantmed ohne großen Kraftaufwand durchgeführt werden. Ein Motordrehmoment von 5,5 Ncm und ein Motordrehzahlbereich von 300 bis 40.000 rpm machen es



möglich und beweisen die Leistungsstärke von Implantmed. Für die nötige Sicherheit sorgt dabei die automatische Drehmomentkontrolle am rotierenden Instrument, die sich in einer Bandbreite von 5–70 Ncm individuell einstellen lässt.

Der leichte Motor und die ergonomisch geformten W&H Winkelstücke sorgen für eine perfekte Balance in der Hand des Anwenders. Der Vorteil für den Implantologen: Er kann längere Zeit ohne Ermüdungserscheinungen oder Verkrampfungen in der Hand arbeiten. Die integrierte maschinelle Gewindeschneide-Funktion unterstützt den Implantologen beim Setzen von Implantaten in hartem Knochen.

**W&H Deutschland GmbH**  
**Tel.: 0 86 82/89 67-0**  
**wh.com**



Polierpaste:

## Professionelle Pflege und Prävention



Hochwertige Implantate und deren Aufbauten aus Keramik, Kunststoff oder Metall benötigen, ebenso wie natürliche Zähne, ef-

fektives Biofilm-Management. Deshalb ist eine stetige professionelle Pflege sehr wichtig. Dies kommt dann der Gesundheit der Gingiva und der natürlichen Zähne ebenso zugute, wie dem ästhetischen Gesamtbild.

Mit der neuen Polierpaste REMOT implant pflegen Sie die Implantate, deren Aufbauten und auch alle empfindlichen Oberflächen optimal und äußerst schonend. Der sehr niedrige RDA-Wert von < 7 (Methode nach Stookey/Schemehorn mit Referenzsubstanz Bimsstein für Prophylaxepasten) gibt Ihnen dabei die nötige Sicherheit.

**lege artis Pharma GmbH + Co. KG**  
**Tel.: 0 71 57/5 64 50**  
**www.legeartis.de**

ANZEIGE

▶ **lege artis** ◀ **TOXAVIT** **gestern - heute - morgen**

**Ästhetische Dentalversorgung:****Non-invasiv  
und reversibel**

Snap-On Smile ist eine provisorisch-ästhetische Dentalversorgung, die keine Präparation, keine Anästhesie und kein Kleben erfordert. Es bietet eine nicht-invasive, restaurative Lösung für eine Vielzahl von kurz- und langfristigen klinischen Herausforderungen. Snap-On Smile ist der ideale Ersatz für unbequeme Teilprothesen und sperrige Klammerprovisorien, die nicht nur das Essen erschweren, sondern auch Gaumen und Zahnfleisch des Patienten irritieren. Damit ermöglicht Snap-On Smile eine neue, bessere und vor allem attraktivere Versorgung besonders im Seitenzahnbereich. Darüber hinaus gibt es Snap-On Smile auch als Quadranten oder kompletten Zahnbogen. Snap-On Smile ist angenehm, sehr flexibel, äußerst stark und leicht anzuwenden: Es lässt sich ganz einfach auf die vorhandenen Zähne setzen – ohne Präparation, ohne

Spritzen und ohne Kleben. Essen ist mit Snap-On Smile kein Problem!

Es eignet sich hervorragend zur diagnostischen Bisshebung und kosmetischen Verbesserung des Lächelns sowie als abnehmbares Teilgebiss, Provisorium und sogar als provisorische ästhetische Implantatversorgung. Snap-On Smile kann auch als Bruxer- oder Sportschiene verwendet werden. Mit



Snap-On Smile lässt sich das Praxisangebot um eine kosmetische Versorgungsmöglichkeit erweitern, die preisgünstig und komplett reversibel ist.

**American Dental Systems GmbH**  
**Tel.: 0 81 06/3 00-3 00**  
**www.ADSystems.de**

**Scaling-Instrument:****Spitze in Ergonomie  
und Leistung**

Zur IDS 2011 in Köln brachte EMS die Piezon V-CLASS hervor. Diese neue Generation von Scaling-Instrumenten überzeugt



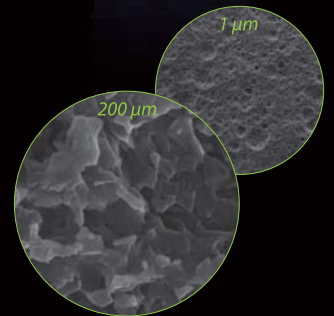
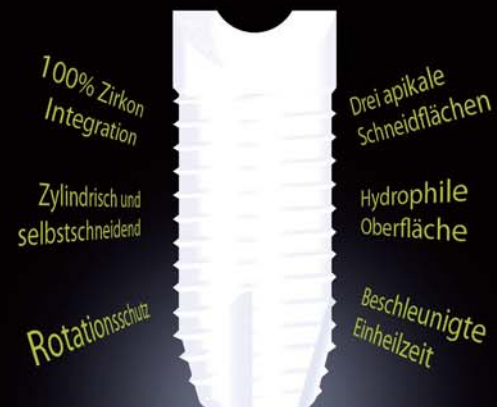
durch ihr intelligentes Design. Die neu entwickelte Verbindung zum Handstück ist konisch konstruiert. Somit sitzt das Instrument schon nach einer halben Umdrehung fest. Die Leistungsübertragung auf das Instrument ist verbessert und garantiert optimale Effizienz in der Behandlung. Der Behandler spürt die optimierte Leistungsübertragung bis in die Spitze seines Instrumentes und er-

lebt die Effizienz in der Praxis. Zudem spart er Zeit und Mühe beim Auf- und Abschrauben der Instrumente: Statt mehrmaligem Umgreifen genügt nur eine halbe Umdrehung mit der CombiTorque V-CLASS. Das kurze Schraubengewinde erleichtert zudem die Reinigung und bietet weniger Platz für böse Keime und Bakterien. Die einzigartige Passform optimiert die Schnittstelle zwischen Instrument und Handstück und reduziert die natürliche Abnutzung der beiden Gewinde. Zudem hat EMS die Speziallegierung der Swiss Instruments V-CLASS noch einmal verbessert und somit die Lebensdauer erhöht. EMS hat 14 Original EMS Swiss Instruments mit diesem neuen Standard ausgestattet: Allen voran natürlich die V-PS-Spitze – dieser Alleskönner von EMS eignet sich für praktisch 90 Prozent aller Anwendungen bei der Zahnsteinentfernung – sowie verschiedene Instrumente für die Bereiche Scaling, Perio und Endo. Ab sofort sind die genannten Vorteile der neuen Generation Piezon V-CLASS optional bei ausgesuchten Geräten verfügbar. Dazu zählen: Piezon Master 700, Air-Flow Master Piezon und miniMaster LED.

**EMS Electro Medical Systems GmbH**  
**Tel.: 0 89/42 71 61-0**  
**www.ems-dent.com**

**bpsys.ceramic**

die zweiteilige Zirkon Lösung

**Giebförmige Implantate**

von bpsystems

**The Biological Solution in  
Implant Dentistry.****BPI Biologisch Physikalische  
Implantate GmbH & Co. KG**

Tilsiter Straße 8  
D-71065 Sindelfingen  
Tel.: +49 (0) 70 31 / 7 63 17-0  
Fax: +49 (0) 70 31 / 7 63 17-11  
info@bpi-implants.com  
www.bpi-implants.com

Behandlungseinheit:

## Effizienz und Flexibilität

Sirona wird mit der Auslieferung der neuen Behandlungseinheit SINIUS an die Kunden im Oktober 2011 beginnen. Dann ist SINIUS im Einsatz und hilft Zahnärzten, wertvolle Zeit zu gewinnen. Besondere Funktionen und Eigenschaften von SINIUS sind in dieser Klasse einzigartig und unterstützen den Zahnarzt bei einer effizienten Arbeitsweise. So beispielsweise die Bedienung über die moderne Touchscreen-Oberfläche EasyTouch. Sie führt den Zahnarzt intuitiv und auf dem schnellsten Wege an die richtigen Menüpunkte und Einstellungen. Die integrierten Funktionen Endodontie mit hinterlegter Feilenbibliothek und ApexLocator



vermeiden die Vorbereitung separater Tischgeräte und lassen sich über EasyTouch einfach bedienen. Die Verschiebebahn mit einschwinkbarem Arztelement, das neue Schwingbügelssystem mit einer Reichweite von 90 cm oder das bis 240 Grad drehbare Arztelement garantieren dem Behandler und seinem Team größtmögliche Flexibilität und Komfort. Für die zeitsparende Einhaltung der Hygienevorschriften ist SINIUS mit neuen, integrierten Sanieradaptoren ausgestattet, die die Sanierhaube überflüssig machen. Die integrierte Saugschlauchreinigung ermöglicht eine Bespülung der Saugschläuche auch während Behandlungen. Die Einheit gibt es in zwei Varianten: Während SINIUS mit der branchenweit einzigartigen Verschiebebahntechnologie ausgestattet ist, verfügt SINIUS CS über ein neu entwickeltes Schwingbügelssystem.

**Sirona Dental Systems GmbH**  
**Tel.: 0 62 51/16-0**  
**www.sirona.de**

Digitale Röntgenwelt:

## Attraktive Herbstangebote

Für den Herbst hat sich Carestream Dental jetzt drei spezielle Aktionsangebote ausgedacht, mit denen der exklusive Hersteller der Kodak Dental Systems Produkte den günstigen Einstieg in die digitale Röntgenwelt oder ein attraktives Upgrade der bestehenden Praxislösung ermöglicht. Das Hauptangebot richtet sich an alle Besitzer von Panorama-Röntgengeräten – sie können jetzt so günstig wie noch nie auf eine hochwertige 3-D-Lösung aufrüsten. Denn beim Tausch gegen das erfolgreiche Kodak 9000 3D (s. Abb.) profitieren die Kunden nicht nur durch eine Preissenkung von bisher 64.999 Euro auf jetzt nur noch 54.999 Euro (UVP), die teilnehmenden Händler nehmen das alte Gerät daneben zu besonders attraktiven Konditionen in Zahlung. Zusätzlich gibt es gratis eine Kodak 1500 intraorale Kamera mit drahtloser Wi-Fi-Technologie „on Top“. Auch die weiteren Angebote der teilnehmenden Händler überzeugen: So erhält jeder Käufer eines Kodak RVG 6500 IPS Sensors ein



kostenloses iPad2 im Wert von 799 Euro als Dankeschön dazu. Und alle Käufer der Kodak 1500 intraoralen Kamera – die derzeit bei Tests als beste beurteilte Kamera auf dem Markt überhaupt – erhalten während der Herbstaktion einen zusätzlichen Preisvorteil von 10 Prozent auf den UVP. Zusätzlich wird auf den Fachdentalmessen erstmals der neue Intraoralscanner CS 7600 vorgestellt, mit dem die Scannerwelt in Sachen Bildqualität, Geschwindigkeit und Effizienz in ganz neue Dimensionen vorstößt. Mit dem Scanner lassen sich alle Vorteile der intelligenten Speicherfolientechnologie nutzen, ohne die gewohnten Arbeitsabläufe umzustellen.

**Carestream Dental**  
**Tel.: 07 11/20 70 73 06**  
**www.carestreamdental.com**

Kristallausfällungs-Desensibilisierer:

## Smart. Sicher. Schnell.

Centrix hat das Produkt D/Sense Crystal weiterentwickelt und bietet den Einzschritt-Desensibilisierer und Kavitätentliner mit Zweifachwirkung jetzt in Gelform an. Schmerzfrei in 30 Sekunden und sichere Anwendung auch im Bereich des Weichgewebes! D/Sense reagiert mit Dentin unter Ausfällung von Mikrokristallen aus Calciumoxalat und Kaliumnitrat. Diese Kristalle dringen tief in die Tubuli ein und verschließen die Dentinoberfläche mit einer dauerhaften, säurebeständigen Verbindung. Die neue Gel-Rezeptur bietet Ihnen die Kontrolle für akkurates Applizieren. Mit der SofNeedle™ applizieren Sie nur die benötigte Menge – präzise, ohne Verätzung von Weichgewebe. Der aktive Inhaltsstoff ist Kaliumbioxalat. D/Sense Crystal kann auf feuchtem oder trockenem Dentin angewendet werden. Da-



für wird die Dentinoberfläche einfach komplett mit D/Sense benetzt, mit der SofNeedle 20 Sekunden lang sanft eingerieben und dann mit einem sanften Luftstrom 30 Sekunden lang getrocknet (oder zwei Minuten ohne Luftzufuhr bei geöffnetem Mund). Die

Wirkung hält je nach Patient sechs Monate oder länger an, dauerhaft unter Restaurationen. Eine VE enthält sechs Spritzen a 1 ml und 24 SofNeedle-Applikatoren (separat erhältlich). D/Sense Crystal kann bei zervikalen Erosionen; unter Kronen und Brücken, wenn ein Standardzement verwendet wird; vor und nach dem Zahnbleaching; bei Gingivarezession sowie vor und nach der Prophylaxebehandlung/PZR eingesetzt werden.

Fachdental- und id deutschland-Besucher können besondere, nur auf den Messen gültige Angebote wahrnehmen. Überzeugen Sie sich selbst am Messestand von Centrix.

**Centrix**  
**Tel.: 0800/2 36 87 49**  
**www.centrixdental.de**



**5-Sterne-LED-Leuchte:****Verändert Ihre Sichtweise**

Mit der neuen KaVoLUX 540 LED Leuchte als optimale Ergänzung der KaVo-Behandlungseinheit bietet KaVo jetzt mit modernster LED-Technologie perfektes Licht für höchste Ansprüche. Die Leuchte mit ihrem einzigartigen optischen System und vier verschiedenfarbigen LEDs liefert mit bis zu 40.000 Lux an jeder Stelle des Beleuchtungsfeldes natürliches weißes Licht in höchster Qualität. Durch den überragenden Farbwiedergabewert und das tagessichtähnliche Vollspektrum der KaVoLUX 540 LED ist es direkt an der Behandlungseinheit möglich, einen exakten Abgleich von Zahn- und Kompositfarbe vorzunehmen. Der innovative COMPOsave Modus filtert sämtliche Blauanteile des Lichts heraus und verlangsamt damit das Aushärten von Kompositen. Ohne zu dimmen, können so lichthärtende Materialien entspannt bearbeitet werden. Die KaVoLUX 540 LED-Leuchte lie-



fert das ideale Lichtfeld für ein perfekt ausgeleuchtetes Behandlungsgebiet: homogen, exakt begrenzt und mit reduzierter Schattenbildung. Selbst weit hinten liegende Mundbereiche werden dank der Tiefenprojektion deutlich ausgeleuchtet.

Optimal aufeinander abgestimmt, bietet die KaVoLUX 540 LED in Kombination mit einer KaVo-Behandlungseinheit maximalen Behandlungskomfort, höchste KaVo-Qualität, lange Lebensdauer und eine perfekte Hygiene.

**KaVo Dental GmbH**  
**Tel.: 0 73 51/56-0**  
**www.kavo.com**

**Composite-Zement:****Umfassende Systemlösung**

Der neue dualhärtende Composite-Zement von Ivoclar Vivadent heißt Telio CS Cem Implant. Er wurde für die semi-permanente Befestigung auf Implantatabutments entwickelt. Telio ist eine umfassende Systemlösung für temporäre Versorgungen und richtet sich sowohl an Zahnärzte und CAD/CAM-Anwender als auch an Zahntechniker. Im Zuge der Weiterentwicklung des Sortiments wurde Telio CS Cem Implant lanciert, ein Composite-Zement zur semi-permanenten Eingliederung auf Implantatabutments.

Telio CS Cem Implant eignet sich, um metallunterstützte und metallfreie Langzeitprovisorien zu zementieren: beispielsweise für Restaurationen aus Telio Lab oder Telio CAD. Zudem wird das Produkt bei der semi-permanenten Zementierung definitiver Kronen und Brücken auf Implantatabutments eingesetzt. Dank der Transparenz des Zements lassen sich überaus gute ästhetische Resultate erzielen. Die Tragezeit von Telio CS Cem Implant beträgt sechs Monate und länger. Telio CS Cem Implant ist eugenolfrei und röntgenopak. Die Doppelschubspritze mischt Telio CS Cem automatisch und dosiert den Zement präzise. Ferner sorgt die statische Mischkanüle dafür, dass bei jeder Anwendung frisches und homogen gemischtes Material zur Verfügung steht. Telio CS Cem Implant ist in den Farben Transparent und Opak erhältlich. Telio® ist ein eingetragenes Warenzeichen der Ivoclar Vivadent AG.

**Ivoclar Vivadent AG**  
**Tel.: +423/235 35 35**  
**www.ivoclarvivadent.com**

**Das Original**

nur aus Bad Nauheim



**K.S.I.**

20 Jahre Langzeiterfolg

**K.S.I. Bauer-Schraube**

Eleonorenring 14 · 61231 Bad Nauheim  
 Tel. 06032/31912 · Fax 06032/4507

**Aktuellste Bürstenkopftechnologie:**

## Neue Schallzahnbürste

Der Erfinder der Sonicare Schallzahnbürste präsentiert sein zweites Neuprodukt in 2011. Sonicare DiamondClean ist die neue Schallzahnbürste, die den höchsten Ansprüchen an die häusliche Zahnpflege gerecht wird. Sie bietet effektives Plaquebiofilm-Management, die aktuellste Bürstenkopftechnologie sowie wegweisendes Design und Zubehör.

Sonicare DiamondClean entfernt beispielsweise an schwer erreichbaren Stellen bis zu 100 Prozent mehr Plaquebiofilm als eine Handzahnbürste.<sup>1</sup> Andere klinische Studien belegen, dass sich durch die Anwendung von Sonicare DiamondClean die Zahnfleischgesundheit in nur zwei Wochen verbessert.<sup>2</sup> Und in nur einer Woche ist eine Aufhellung der Zähne zu registrieren.<sup>3</sup> Basis für den Er-



folg sind die bewährte Sonic- und die modernste Bürstenkopftechnologie: 44 Prozent mehr Borsten als beim ProResults Bürstenkopf und ihr diamantförmiger Aufbau ermöglichen die klinische Überlegenheit. Sonicare DiamondClean bietet fünf Reinigungs-Modi, ein edles mattweißes Oberflächenmaterial schmeichelt der Hand und sie begeistert durch noch nie dagewesenes Zubehör. Ein Glas dient als Ladestation zu Hause und lädt die Zahnbürste über Induktion. Auf Reisen kann DiamondClean im praktischen Hartschalenetui transportiert

werden, das per USB-Anschluss an Laptop oder Steckdose geladen werden kann – falls es nötig ist, denn der Akku bietet dreiwöchigen DiamondClean Genuss. Sonicare DiamondClean ist seit 1. September im Handel erhältlich. Der Preis für die neue Schallzahnbürste liegt bei 199,99 Euro inklusive Etui. 1, 2, 3: Quellen liegen Redaktion vor.

**Philips GmbH**  
**Tel.: 0 40/28 99-15 09**  
**www.philips.de/sonicare**



**Zink-Carbonat-Hydroxylapatit:**

## Hilft gegen empfindliche Zähne

Es gibt verschiedene Zahncremes, die die sogenannte Dentin-Hypersensibilität beeinflussen können, die zahnmedizinische Forschung ist jedoch auf der Suche nach wirksameren Produkten. Nun ist sie offenbar fündig geworden: Zahncreme mit Zink-Carbonat-Hydroxylapatit löst einen nachhaltigen Schutzmechanismus gegen empfindliche Zähne aus, hat Prof. Dr. Angelo Putignano von der Polytechnischen Universität Marche Ancona (Italien) in einer klinischen In-vivo-Studie herausgefunden. Die Wirkstoff-Kombination Zink-Carbonat-Hydroxylapatit ist natürlichem Zahnschmelz nachempfunden. Sie verbindet sich selbstständig mit



dem natürlichen Zahnschmelz und setzt so einen Prozess in Gang, der auch an den Zahnhälsen ansetzt und dadurch die Empfindlichkeit der Zähne lindert. 70 Probanden im Alter von 18 bis 75 Jahren nahmen an der Studie von Prof. Putignano teil. Gut die Hälfte erhielt die Zahncreme auf der Basis von Zink-Carbonat-Hydroxyl-

apatit (Biorepair von Dr. Wolff), die anderen Teilnehmer verwendeten Kaliumnitrat-/Natriumfluorid-Zahncreme, wobei Experimental- und Kontroll-Zahncreme optisch nicht voneinander zu unterscheiden waren. Die Empfindlichkeit der Zähne wurde nach einem klinischen Prüfverfahren untersucht, bei dem verschiedene Reize (u.a. Luft, kaltes Wasser) vorgenommen wurden. Die Studie stellte schließlich fest, dass die Zahncreme mit Zink-Carbonat-Hydroxylapatit-Nanokristallen die Dentin-Hypersensibilität nach vier bis acht Wochen erheblich verringerte. Das Ausmaß der Reduzierung von Studienbeginn bis acht Wochen danach lag zum Teil bei über 50 Prozent.

**DR. KURT WOLFF GMBH & CO. KG**  
**Tel.: 05 21/88 08-00**  
**www.dr-kurt-wolff.de**

ANZEIGE



**KKD**

# EASY CLEAN PA-Instrumente

für den gehobenen Anspruch



KKD®

extrem leicht - ergonomisch - einfache Reinigung - Handgriffe mit Powergrip-Funktion

Der extrem leichte Hohlgriff aus rostfreiem 303 Instrumentenstahl (1.4305) und eine ausgezeichnete Balance der Arbeitsspitzen sind sichere Garantien für eine Arbeits erleichterung

Das moderne und ergonomische Design der Handgriffe bietet günstige Voraussetzungen für eine optimale Reinigung und gewährleistet zudem den geforderten und notwendigen Powergrip für den sicheren Halt bei der Behandlung

Durch die Verwendung des rostfreien Instrumentenstahls 440A (Werkstoff 1.4110) mit einer Härte von 56 Rockwell für die grazilen Arbeitsspitzen zeichnen sich Easy Clean PA-Instrumente besonders als extrem langzeitscharfes PA-Instrumentarium aus und können manuell oder maschinell aufgeschliffen werden



FARBODIERUNG



POWER GRIP

EASY CLEAN



KENTZLER-KASCHNER DENTAL GMBH · Mühlgraben 36 · 73479 Ellwangen/Jagst  
 Tel.: +49(0)7961-90 73-0 · Fax +49(0)7961-5 20 31 · info@kkd-topdent.de · www.kkd-topdent.de

frank.dental



technologie vom tegernsee

Tischsterilisator:

## Höchste Tablettproduktivität

Der neue Tischsterilisator, GETINGE QUADRO, ist mit einer mit modernster Tiefziehtechnik gefertigten Kammer ausgestattet. Dadurch entsteht eine weltweit einzigartige, superelliptische Kammerform mit einer außergewöhnlich hohen Ladekapazität auf kleinstem Raum: GETINGE QUADRO bietet Platz für fünf verpackte Kassetten/Gitter, während in andere Sterilisatoren mit demselben Kammervolumen nur drei hineinpassen. Dies sorgt in Kombination mit dem äußerst schnellen B-Prozess dafür, dass der GETINGE QUADRO mit der höchsten Tablettproduktivität auf dem Markt glänzt.

GETINGE QUADRO ist mit einem 8,5-Zoll-Farb-Tastbildschirm ausgestattet, der die digitale Prozessfreigabe und Interaktion auf hohem Niveau erlaubt, von Hilfetexten bis zu Online-Servicediagnostik und Ethernet-Anschluss. An den Sterilisator lässt sich mühelos ein Etikettendrucker anschließen.



So kann die Beladung mit gedruckten Strichcode-Etiketten versehen werden, um die Rückverfolgung des Prozesses sicherzustellen.

GETINGE QUADRO hat zwei offene Behälter für frisches und gebrauchtes Wasser, die sich leicht reinigen lassen und so der Bildung von Biofilm entgegenwirken. GETINGE QUADRO kann direkt an die Wasserversorgung angeschlossen werden.

Dank des geringen Gewichts des GETINGE QUADRO reduzieren sich die Emissionen bei Transport und Lieferung um mehr als 40 Prozent. Dies ist ein wichtiger Faktor der Umweltaktivitäten bei Getinge im Zuge der Umweltzertifizierung nach ISO 14001.

**GETINGE SKÄRHAMN AB**

**Tel.: +46 10/355 20 00**

**www.skarkhamn.getinge.com**

Dentale Chirurgie:

## Intelligentes Kraftpaket



NSK stellt mit dem Surgic Pro eine High-End-Lösung für alle Aufgabenstellungen der dentalen Chirurgie/Implantologie vor. Die Kalibrierungsfunktion (AHC) sorgt für eine präzise Drehmomentsteuerung, die exakt mit der im LCD-Display angezeigten Echtzeitanzeige übereinstimmt. Das breite Spektrum an verfügbaren Geschwindigkeits- und Drehmomenteinstellungen sowie acht unterschiedliche Programmebenen mit jeweils acht speicherbaren Programmschritten ermöglicht es dem Anwender, das

Surgic Pro in Verbindung mit allen Implantatsystem-Marken zu verwenden. Jedes Programm beinhaltet Einstellungen bzgl. Drehzahl, Drehmoment, Kühlmittelmenge und Drehrichtung und alle Einstellungen können ganz einfach durch Betätigung der Memory-Taste abgespeichert werden. Ein absolutes Highlight des Surgic Pro ist der neue Mikromotor SGL70M (mit LED-Licht) bzw. SG70M (ohne Licht). Er wurde im Vergleich zum Vorgängermodell um ganze 16,2 mm kürzer und 42 g leichter, was zeitaufwendige implantologische Behandlungen spürbar erleichtert und bietet mit seinen bis zu 80 Ncm Drehmoment eine beeindruckende Leistung. Während des Betriebs liefert die große LCD-Anzeige alle erforderlichen Informationen und Operationsparameter. Dabei sind alle Informationen aus jedem Blickwinkel aufgrund der Hinterleuchtung des Displays ohne Reflektionen leicht einsehbar. Wahlweise ist ein USB-Datenspeichersystem verfügbar (Surgic Pro+), welches die Operationsparameter zur Sicherung und den späteren Gebrauch aufzeichnet.

**NSK Europe GmbH**

**Tel.: 0 61 96/7 76 06-0**

**www.nsk-europe.de**



## Die Revolution für NEM Teleskope:

# 30% Zeitersparnis

**C.364NEM. Plus  
25 oder 50**



A. Richter, Dental Labor  
GmbH Esser aus Aachen



„Sowohl die Fräse 25.000 min<sup>-1</sup>, als auch die Fräse 50.000 min<sup>-1</sup> zeichnen sich durch einen excellenten Spanhub aus. Selbst großzügig gewählte Wandungen sind in kürzester Zeit auf die nötige Stärke reduziert. Beide Fräsen glänzen durch eine ausgezeichnete Oberflächenbearbeitung mit einem seidenmatten Schlißbild. Durch die anschließende Feinbearbeitung der Fräsenflächen durch den Bolzen mit Sandpapier wird die Oberfläche weiterhin parallel idealisiert. Das letztendliche Polieren der Teleskope perfektioniert die gefräßten Oberflächen.“

Wir beraten Sie gerne kostenlos unter

## 0800/2002332

welcher Fräser Ihren Arbeitsalltag verbessert.  
[www.frank-dental.com](http://www.frank-dental.com)



HAUPTSPONSOR  
**BIOLASE**

# faszination laser

20. JAHRESTAGUNG DER DGL e.V.

28./29. Oktober 2011  
Hotel Hilton Düsseldorf

Programmheft  
als E-Paper  
[www.jahrestagung-dgl.de](http://www.jahrestagung-dgl.de)

0277773

## PROGRAMM

### freitag || 28. oktober 2011

- 09.00 – 09.45 Uhr **Prof. Dr. Norbert Gutknecht/Aachen**  
Begrüßung und Eröffnungsvortrag  
Photodynamische Therapie – eine biologische Alternative zum Antibiotikum?
- 09.45 – 10.15 Uhr **Dr. Carsten M. Philipp/Berlin**  
Anwendungsgebiete von Lasern in der Medizin
- 10.15 – 10.30 Uhr **Dr. Maximilian Schmidt-Breitung/Berlin**  
Lasertherapie von eruptiven Hämangiomen im Mund-, Kiefer- und Gesichtsbereich
- 10.30 – 10.45 Uhr **Dr. Georg Bach/Freiburg im Breisgau**  
Entfernung von Hämangiomen der Lippe mittels einer Eis-Diodenlaserlicht-Kombination
- 10.45 – 11.15 Uhr Pause/Besuch der Dentalausstellung
- 11.15 – 11.30 Uhr **Dr. Gottfried Gisler, M.Sc./Männedorf (CH)**  
Optimierung von klinischen und Laserparametern zur Konditionierung von Dentin bei Klasse V-Füllungen
- 11.30 – 12.00 Uhr **Prof. Dr. Matthias Frentzen/Bonn**  
Möglichkeiten der Konkremententfernung mit einem Ultrakurzpulslaser
- 12.00 – 12.15 Uhr **Priv.-Doz. Dr. Andreas Braun/Marburg**  
Laserbasierte Verlaufskontrolle unter Restaurationsmaterialien
- 12.15 – 12.30 Uhr **Dr. René Franzen/Aachen**  
Folgen unbeabsichtigter Bestrahlung von Amalgamfüllungen mit einem Er:YAG-Laser bzgl. Atembelastung und Materialverschleiß
- 12.30 – 13.30 Uhr Pause/Besuch der Dentalausstellung
- 13.30 – 14.30 Uhr DGL Mitgliederversammlung**
- 14.30 – 14.45 Uhr **Dr. Peter Kleemann, M.Sc./Dinslaken**  
Systematik der Laseranwendungen in der Kieferorthopädie
- 14.45 – 15.00 Uhr **Dr. Merita Bardhoshi, M.Sc./Tirana (AL)**  
Management von Granulome piogeno mit Diodenlaser 980 nm
- 15.00 – 15.30 Uhr **Prof. Dr. Anton Sculean/Bern (CH)**  
Neue Erkenntnisse in der photodynamischen Parodontaltherapie
- 15.30 – 15.45 Uhr freier Vortrag
- 15.45 – 16.00 Uhr **Dr. Ute Gleiß, M.Sc./Wesel**  
Wurzelspitzenresektion – konventionell versus laserunterstützt
- 16.00 – 16.30 Uhr Pause/Besuch der Dentalausstellung
- 16.30 – 16.45 Uhr **Prof. Dr. Norbert Gutknecht/Aachen**  
Parodontales Behandlungskonzept unter Verwendung zweier verschiedener Wellenlängen
- 16.45 – 17.00 Uhr **Dr. Michael Bauer, M.Sc./Köln**  
Laser in der Implantologie
- 17.00 – 17.15 Uhr **Priv.-Doz. Dr. Sabine Sennhenn-Kirchner/Göttingen**  
Diodenlaser in der Oralchirurgie
- 17.15 – 17.30 Uhr **Prof. Dr. Herbert Deppe/München**  
Chirurgische Laseranwendungen bei kardialen Risikopatienten
- 17.30 – 17.45 Uhr **Prof. Dr. Gerd Volland, M.Sc./Heilsbronn**  
Photodynamische Therapie mittels ICG und einem 810 Diodenlaser

- 17.45 – 18.00 Uhr **Dr. Joachim Schiffer, M.Sc./Berlin**  
Laserfehlbehandlungen und Risikoabschätzungen
- 18.00 – 18.30 Uhr **Dr. Michael Hopp/Berlin, Prof. Dr. Herbert Deppe/München**  
Neubewertung der Laseranwendung in der Periimplantitis-therapie – Materialwechselwirkungen, Desinfektions- und Dekontaminationseffizienz im Vergleich
- 18.30 – 18.45 Uhr Diskussion

### samstag || 29. oktober 2011

- 09.00 – 09.30 Uhr **Prof. Dr. Heinz H. Renggli/Nijmegen (NL)**  
Nutzen und Missbrauch von Lasern in der PA-Therapie
- 09.30 – 09.45 Uhr **Dr. Constanze van Betteray, M.Sc./Düsseldorf**  
Keimreduktion in der parodontal erkrankten Tasche mithilfe eines Er,Cr:YSGG-Lasers; eine Pilotstudie
- 09.45 – 10.00 Uhr **Drs. Ingmar Ingenegeren, M.Sc., M.Sc./Bottrop**  
Epulis Ektomie, moderne Welt vs. Dritte Welt
- 10.00 – 10.15 Uhr **Dr. Carolin Narr/Falkensee**  
Evaluation des Patientenempfindens und Akzeptanz – Präparation zervikaler Läsionen mit dem Er:YAG-Laser und konventioneller mechanischer Behandlung
- 10.15 – 10.30 Uhr **ZA Thorsten Wegner/Stadthagen**  
Rein laserunterstützte PA-Therapie oder Kombination von Laser und EmunDo? – Ein betriebswirtschaftlicher Vergleich
- 10.30 – 11.00 Uhr Pause/Besuch der Dentalausstellung
- 11.00 – 11.15 Uhr **Priv.-Doz. Dr. Jörg Meister/Bonn**  
Grundlagen laserassistierter Diagnoseverfahren
- 11.15 – 11.45 Uhr **Dr. René Franzen/Aachen**  
30 Minuten Lasersicherheitskurs!
- 11.45 – 12.00 Uhr **Dipl.-Phys. Florian Schelle/Bonn**  
Materialbearbeitung mit der Ultrakurzpulstechnologie
- 12.00 – 12.30 Uhr **Dr. Michel Vock, M.Sc./Seuzach (CH)**  
Er:YAG-Laser und photodynamische Lasertherapie zur Unterstützung bei GBR
- 12.30 – 13.30 Uhr Pause/Besuch der Dentalausstellung
- 13.30 – 14.15 Uhr **Workshop, Dr. Gabriele Schindler-Hultzsch, M.Sc./Aichach**  
Laser in der Kinder- und Jugendzahnheilkunde
- 14.15 – 15.00 Uhr **Dr. Thorsten Kuypers, M.Sc./Köln, Olaf Oberhofer/Erwitte**  
Der Praktikerbeirat: Indikationslisten und Patientenvereinbarungen
- 15.00 – 15.30 Uhr Pause/Besuch der Dentalausstellung
- 15.30 – 17.30 Uhr **Workshop, Dr. Dettlef Klotz/Duisburg, Dr. Stefan Grümer, M.Sc./Mülheim an der Ruhr**  
Marketing und Abrechnung – neue Erkenntnisse in der Laserzahnheilkunde

### ab 19.00 Uhr DGL Geburtstagsparty im Hilton Hotel



SCAN MICH



Profil



Programm



Video



HAUPTSPONSOR  
**BIOLEASE**

20. JAHRESTAGUNG DER DGL e.V.

28./29. Oktober 2011  
Hotel Hilton Düsseldorf

ORGANISATORISCHES

II PARALLELVORANSTALTUNGEN II 28./29 oktober 2011

FREITAG, 28. Oktober 2011



① Seminar zur Hygienebeauftragten  
09.00 – 18.00 Uhr  
Iris Wälter-Bergob/Meschede



② veneers – konventionell bis no prep  
13.00 – 19.00 Uhr  
Theoretischer und praktischer Arbeitskurs  
Dr. Jürgen Wahlmann/Edewecht

SAMSTAG, 29. Oktober 2011



③ Einführung in die Unterspritzungstechniken zur Faltenbehandlung im Gesicht  
09.00 – 15.00 Uhr  
Basisseminar, Dr. Andreas Britz/Hamburg

II KONGRESSGEBÜHREN

Zahnarzt (DGL-Mitglied)	185,- €*
Zahnarzt (Nichtmitglied)	220,- €*
Zahntechniker/Assistenten (mit Nachweis)	90,- €*
Studenten (mit Nachweis)	25,- €*
Tagungspauschale	90,- € zzgl. MwSt.

Die Tagungspauschale ist für jeden Teilnehmer verbindlich zu entrichten (umfasst Kaffeepausen, Tagungsgetränke und Mittagessen).

\*Auf die Kongressgebühr wird keine MwSt. erhoben.

DGL Geburtstagsparty im Hilton Hotel

Samstag, 29. Oktober 2011 ab 19.00 Uhr

Preis pro Person: 49,- € zzgl. MwSt.  
(Im Preis enthalten sind Speisen, Softgetränke, Bier, Wein und Geburtstagskuchen.)

Parallelveranstaltungen

Bei Buchung einer Parallelveranstaltung reduziert sich die oben aufgeführte Kongressgebühr und Tagungspauschale anteilmäßig.

① Seminar zur Hygienebeauftragten 75,- € zzgl. MwSt.  
Tagungspauschale 45,- € zzgl. MwSt.

② Veneers 470,- € zzgl. MwSt.  
(In der Gebühr sind Materialien und Modelle enthalten. Mitglieder der DGKZ erhalten 45,- € Rabatt auf die Kursgebühr.)  
Tagungspauschale 45,- € zzgl. MwSt.

③ Unterspritzung inkl. Demo-DVD 225,- € zzgl. MwSt.  
Tagungspauschale 45,- € zzgl. MwSt.

II ORGANISATORISCHES

Veranstalter

Deutsche Gesellschaft für Laserzahnheilkunde e.V.  
Klinik für Zahnerhaltung, Parodontologie und Präventive Zahnheilkunde  
Universitätsklinikum der RWTH Aachen, Pauwelsstraße 30, 52074 Aachen  
Tel.: 02 41/80 88-1 64 | Fax: 02 41/80 33 88-1 64  
E-Mail: speck@dgl-online.de | www.dgl-online.de

Organisation/Anmeldung

OEMUS MEDIA AG, Holbeinstraße 29, 04229 Leipzig  
Tel.: 03 41/4 84 74-3 08, Fax: 03 41/4 84 74-3 90  
event@oemus-media.de, www.oemus.com | www.event-dgl.de

Fortbildungspunkte

Die Veranstaltung entspricht den Leitsätzen und Empfehlungen der KZBV vom 23.09.05 einschließlich der Punktebewertungsempfehlung des Beirates Fortbildung der BZÄK vom 14.09.05 und der DGZMK vom 24.10.05, gültig ab 01.01.06. Bis zu 16 Fortbildungspunkte.



Hotel Hilton Düsseldorf  
Georg-Glock-Straße 20 | 40474 Düsseldorf  
Tel.: 02 11/43 77-0 | Fax: 02 11/43 77-25 19  
www.hilton.com

Zimmerpreise

EZ\* 149,- € inkl. Frühstück  
DZ\* 169,- € inkl. Frühstück

Hinweis: Informieren Sie sich vor Zimmerbuchung bitte über eventuelle Sondertarife. Es kann durchaus sein, dass über Internet oder Reisebüros günstigere Konditionen erreichbar sind.

Zimmerbuchungen direkt im Veranstaltungshotel

Stichwort: OEMUS-DGL, Abrufkontingent: bis 29. September 2011  
Reservierung: Fax: 02 11/43 77-24 10 oder  
E-Mail: reservations.duesseldorf@hilton.com

Zimmerbuchungen in unterschiedlichen Kategorien

PRIMECON Tel.: 02 11/4 97 67-20, Fax: 02 11/4 97 67-29  
info@prime-con.eu oder www.prime-con.eu

Die Allgemeinen Geschäftsbedingungen sowie weitere Informationen u.a. zur Abendveranstaltung finden Sie unter [www.jahrestagung-dgl.de](http://www.jahrestagung-dgl.de)



Anmeldeformular per Fax an  
**03 41 / 4 84 74-3 90**  
oder per Post an

**OEMUS MEDIA AG**  
**Holbeinstraße 29**  
**04229 Leipzig**

Für die 20. JAHRESTAGUNG der Deutschen Gesellschaft für Laserzahnheilkunde e.V. am 28./29 Oktober 2011 in Düsseldorf melde ich folgende Personen verbindlich an:

Name/Vorname/Tätigkeit	<input type="checkbox"/> ja <input type="checkbox"/> nein	DGL-Mitglied	Parallelveranstaltungen <input type="checkbox"/> ① Hygieneseminar <input type="checkbox"/> ② Veneers <input type="checkbox"/> ③ Unterspritzung
Name/Vorname/Tätigkeit	<input type="checkbox"/> ja <input type="checkbox"/> nein	DGL-Mitglied	Bitte Zutreffendes ankreuzen Parallelveranstaltungen <input type="checkbox"/> ① Hygieneseminar <input type="checkbox"/> ② Veneers <input type="checkbox"/> ③ Unterspritzung

DGL Geburtstagsparty: \_\_\_\_\_ (Bitte Personenzahl eintragen)

Praxisstempel

Die Allgemeinen Geschäftsbedingungen der OEMUS MEDIA AG erkenne ich an.

Datum/Unterschrift

E-Mail





**Universal-Composite:**

## Ästhetik, die begeistert

Vor Kurzem führte 3M ESPE Filtek Supreme XTE Universal Composite, ein Füllungsmaterial mit Nanotechnologie der zweiten Generation, ein. Aktuell präsentiert das Unternehmen Anwendern mit Filtek Z500 Universal Composite ein weiteres Mitglied der beliebten Filtek-Produktfamilie.

Filtek Supreme XTE basiert wie sein Vorgänger (Filtek Supreme XT) auf Nanotechnologie und zeichnet sich deshalb durch hervorragende physikalische Eigenschaften aus. Für die neue Generation des Materials wurde diese Kerntechnologie weiter optimiert,



sodass beispielsweise eine noch bessere Glanzbeständigkeit und Fluoreszenz erzielt werden konnten. Gleichzeitig blieb die beliebte einfache Handhabung erhalten. Darüber hinaus wurde die Farbauswahl durch eine neue Etikettierung in Großschrift und farbkodierte Opazitäten erleichtert. Das Füllungsmaterial ist in Spritzen sowie in Kapseln erhältlich.

Das neue Füllungsmaterial Filtek Z500 besticht ebenfalls durch sein einfaches Handling. Es ist leicht modellierbar und klebt nicht am Instrument. Filtek Z500 wird in Spritzen sowie in Kapseln in acht Universalfarben und einer Opak-Farbe nach der VITAPAN classical Farbskala angeboten. Das Produkt enthält die Basis-Nanotechnologie, die von 3M ESPE erstmals 2002 eingesetzt wurde, und verfügt deshalb über eine hohe Glanzbeständigkeit, Abrasionsstabilität und Biegefestigkeit.

**3M ESPE AG**  
Tel.: 0 81 52/7 00 10  
[www.3MESPE.de](http://www.3MESPE.de)

**Zahntechnik:**

## Eine Keramik für alles

Vollkeramik, Metallkeramik oder Presskeramik, EM oder NEM, Schichttechnik, Presstechnik oder Überpresstechnik – für all das kann der Zahntechniker jetzt auf eine einzige Keramiklinie zurückgreifen: Ceramco iC. Dabei steht das „iC“ für „integrated Ceramics“ und damit für eine Reihe von Vorteilen, die im Keramiksystem bereits integriert sind. Ceramco iC deckt 90 Prozent aller am Markt üblichen Indikationen ab – hierfür ist keine weitere Keramik notwendig!

Integraler Bestandteil von Ceramco iC ist vor allem die hohe Flexibilität, weil diese Keramik vielfältige und faszinierende Möglichkeiten bietet. In jedem Fall sorgen eine zuverlässige Farbwiedergabe und lebendige Opaleszenz für ansprechende Ästhetik. Die hohe Farbsättigung der Pastenopaker und Dentine bürgt für eine besonders lebens-echte Wirkung. Für Zahntechniker, die im Ceramco iC-System arbeiten, ist die Ver-

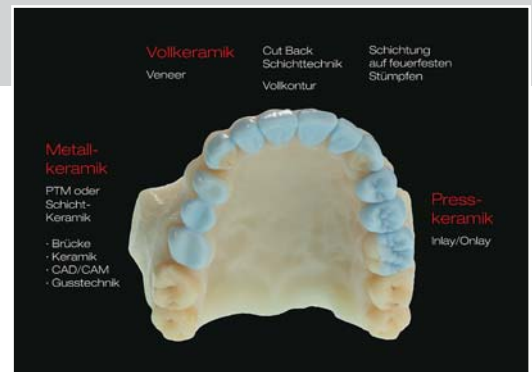
**Innovative Intraoralkamera:**

## Intraoral- und Fluoreszenzaufnahmen

Die neueste Generation der Intraoralkamera VistaCam iX zeichnet sich nicht nur allein durch ihre Funktionalität aus, sondern erfüllt sämtliche Ergonomieansprüche. Dürr



Dental führt in seiner neuen Kamera bewährte und erfolgreiche Komponenten zusammen. Die VistaCam iX erfüllt in den Bereichen Tiefenschärfe und Bildqualität höchste Ansprüche bei voll digitaler Bildübertragung. Die kreisrunde, durchdachte Anordnung der LEDs sorgt für optimale und homogene Ausleuchtung. Kariesfrüherken-



blendung von Metall- und Vollkeramik nebeneinander kein Problem. Eine Malfarben-glasur, ein Opaker, ein Presspellet für vollkeramische, metallkeramische und Press-to-Metal-Restaurationen – da nur ein System benötigt wird, lässt sich die Lagerhaltung reduzieren. Dadurch wird das Arbeiten auch besonders wirtschaftlich. Ein weiteres Detail: Bei vielen Restaurationen reicht es, den Pastenopaker in einer einzigen Schicht aufzutragen. Aufheizraten von 100°C pro Minute bei EM-Restaurationen machen Ceramco iC kompromisslos schnell und minimieren die Arbeitszeiten. Das spart jede Menge Platz und Kosten.

**DeguDent GmbH**  
Tel.: 0 61 81/59 50  
[www.degudent.de](http://www.degudent.de)

nung und Plaque-Visualisierung wurden bisher mit der Fluoreszenzkamera Vista-Proof realisiert. Nun werden intraorale Kamerabilder und Fluoreszenzaufnahmen in der neuen VistaCam iX vereint. Die Dürr Dental-Software DBSWIN ermöglicht eine präzise Lokalisation und Auswertung des Kariesbefalls. Mit der neuen Version ist es zudem möglich, Videoclips aufzunehmen. Die VistaCam iX ist mit einer 360 Grad-Rundum-Handauslösung ausgestattet, die in jeder Aufnahmesituation die optimale Anwendung der Funktionalitäten Still/Live und Speichern ermöglicht. Ein Bewegungssensor ermöglicht eine automatische An- und Abschaltung der Kamera. Zudem lässt sie sich in nahezu jeder Praxisumgebung integrieren, auch ohne PC mit der Stand-alone Version. Durch die Möglichkeit des Entkopplens ist die Intraoralkamera VistaCam iX bestens geeignet für Praxen mit mehreren Behandlungsplätzen.

**DÜRR DENTAL AG**  
Tel.: 0 71 42/7 05-0  
[www.duerrdental.de](http://www.duerrdental.de)



**Zahnaufhellung:**

## Bleaching überall und für jeden

Vor über 20 Jahren wurde das Opalescence-System begründet. Heute ist es umfassender und aktueller denn je. Patienten möchten mit ihren eigenen Zähnen alt werden – und sie möchten ihre Ausstrahlung in jeder Lebensphase behalten. Viele Möglichkeiten kommen jedem Wunsch von Praxis und Patient entgegen, und nun sind sie noch vielfältiger geworden.

Für das Aufhellen von Zahnbögen ist nach wie vor das Aufhellen mit individuellen Schienen der „Goldstandard“. Opalescence Oh! bietet dafür nun die neue Leichtigkeit der Zahnaufhellung. Einfach und exakt wird Gel aus Caps (kleine Einzelportionen) in die Schiene dosiert – ein Cap für eine Schiene.



Opalescence Oh! gibt es in vier verschiedenen Konzentrationen (mit 10, 15, 20, 35% Carbamid-Peroxid) und in drei beliebigen Aromen (Neutral, Mint und Melone).

Das erfolgreichste Chairside-Zahnaufhellungs-System ist seit Jahren Opalescence Boost. Mit ihr kann oft besonders schnell und gezielt behandelt werden. Mit einem Wirkstoffgehalt von 40 Prozent H<sub>2</sub>O<sub>2</sub> geschieht das Aufhellen nun noch stärker und in kürzester Zeit. Oft ist in einer Sitzung, nach ein bis zwei Applikationen von 20 Minuten, das Aufhellungsziel schon erreicht. Opalescence Boost ist chemisch aktiviert, kein Licht oder Laser ist erforderlich.

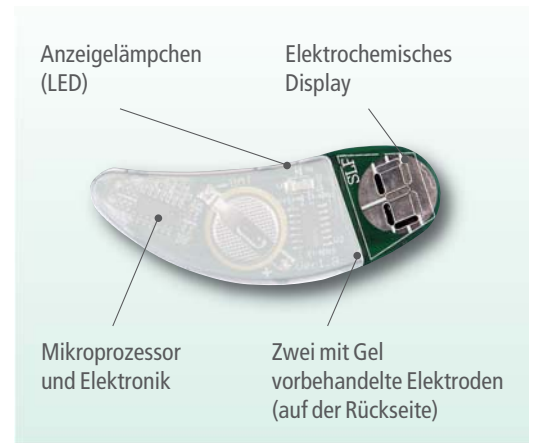
Natürlich enthalten sowohl Opalescence Oh! als auch Opalescence Boost 40 Prozent – wie alle Opalescence-Präparate – die patentierte PF-Formel, für minimierte Zahnsensibilitäten und erhöhten Kariesschutz.

**Ultradent Products**  
**Tel.: 0 22 03/35 92 15**  
**www.updental.de**

**Bruxismus:**

## Zuverlässiges Diagnostikum

Schlafbruxismus tritt während des Schlafes unbewusst auf. Besteht der Verdacht auf nächtlichen Bruxismus, so muss man davon ausgehen, dass Zahnersatz oder Implantate stärker als normal beansprucht werden. Zur Absicherung ist eine detaillierte Diagnostik notwendig. Der BiteStrip® ist ein genaues, kostengünstiges Elektromyografie-Gerät (EMG) zum einmaligen Gebrauch zur Diagnose von Bruxismus. BiteStrip® erkennt die Existenz und die Intensität von Bruxismus. Auch wenn Abrasionen an den Zähnen sichtbar sind, ist dies keine zuverlässige Auskunft darüber, ob der Patient aktuell an Bruxismus leidet. In manchen Fällen (reines Pressen ohne Bewegung der Kiefergelenke) ist es sogar möglich, dass Abrasionen nur wenig oder gar nicht auftreten. Der BiteStrip dient hier als zuverlässiges Diagnostikum, bevor Implantate oder z.B. Veneers in Erwägung gezogen werden. Der BiteStrip wird zu



Hause durch den Patienten direkt auf die Wange über dem Masseter Muskel appliziert. Jeder Bruxismus-Intervall wird vom BiteStrip intern gezählt und aufgezeichnet. Das Ergebnis repräsentiert den Bereich der aufgezeichneten Intervalle und wird über ein elektrochemisches Permanent-Display angezeigt.

**up2dent.com**  
**Tel.: 07000-UP2DENT**  
**www.bitestrip.de**



ANZEIGE

banal implants

## NOCH GÜNSTIGER NOCH BESSERE IMPLANTATE ALS IHDE DENTAL

Weitersagen!

[www.banal-implants.de](http://www.banal-implants.de)

**Nano-Hybrid Stumpfaufbaumaterial:**

## Fließfähig und dualhärtend

VOCO ergänzt mit Grandio® Core Dual Cure die erfolgreiche Grandio®-Produktlinie um ein fließfähiges dualhärtendes Composite speziell für den Stumpfaufbau und die Befestigung von Wurzelstiften. Als Nano-Hybrid-Composite verfügt auch Grandio® Core Dual Cure über hervorragende Material- und optimale Handlingeigenschaften. Mit seinen physikalischen Parametern bei einem Füllstoffgehalt von 77 Gew.-% sorgt das Composite für langlebige Restaurationen. Grandio® Core Dual Cure legt sich dank seiner Fließfähigkeit direkt an die Grenzen der Zahnhartsubstanz und der Matrize, sodass ein Stopfen des Materials nicht erforderlich ist. Grandio® Core Dual Cure ist dualhärtend und damit auch für die sichere Befestigung von Wurzelstiften geeignet. Grandio® Core Dual Cure wird in der bewährten QuickMix-Spritze geliefert, wodurch Mischfehler ausgeschlossen



sen sind, denn durch die Kanüle werden Basismaterial und Katalysator perfekt miteinander gemischt. Grandio® Core Dual Cure kann mit der QuickMix-Spritze direkt appliziert werden. Darüber hinaus ermöglicht der mitgelieferte Applikationsaufsatz Typ 4 ein punktgenaues Applizieren auf engstem Raum.

Grandio® Core Dual Cure weist eine hohe Röntgenopazität auf und bietet damit einen guten Röntgenkontrast zu Dentin. Das Composite ist in den drei Farben Dentin, Blau und Weiß erhältlich. Grandio® Core Dual Cure lässt sich mit allen modernen Schmelz-/Dentinadhäsiven anwenden und gewährleistet so einen sicheren Verbund mit der Zahnhartsubstanz bzw. glasfaserverstärkten Composite-Wurzelstiften.

**VOCO GmbH**  
**Tel.: 0 47 21/7 19-0**  
**www.voco.de**

**Ultraschallgeräte:**

## Total Scaling Solution

Hu-Friedy, einer der weltweit führenden Hersteller von Dentalinstrumenten und Zahnarztprodukten, hat seine Produktpalette im Bereich Zahnreinigung erweitert. Zum Sortiment gehören neben hochwertigen Handinstrumenten auch die innovativen



Ultraschallgeräte Swerv<sup>3</sup> und Symmetry IQ4000. Gemeinsam sind die Produkte eine überzeugende „Total Scaling Solution“. Swerv<sup>3</sup> ist ein magnetostruktiver Power-Scaler mit breitem Leistungsspektrum. Die sorgfältig abgestimmte Elektronik erlaubt exaktes und kontrolliertes Arbeiten. So werden die Behandlungsergebnisse optimiert und die Scaling-Effizienz gesteigert. Der Ultraschallscaler Symmetry IQ4000 arbeitet

mit piezoelektrischer Technologie. Das multifunktionale Gerät kombiniert die Vorteile der manuellen Zahnreinigung mit der Effizienz einer Ultraschalltherapie.

Zur Markteinführung offeriert Hu-Friedy beide Ultraschalleinheiten zu einem reduzierten Preis und bietet weitere Vergünstigungen: Während die Geräte regulär mit drei Aufsätzen geliefert werden, können sich Zahnärzte im Rahmen der Aktion bis zu drei

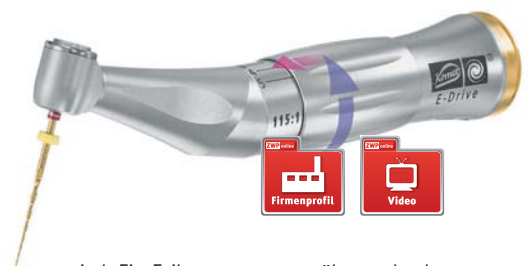
weitere Spitzen gratis aussuchen und die Geräte außerdem für zwei Wochen in der Praxis testen. Das Angebot gilt bis zum Jahresende in Deutschland und Österreich. Termine können über den Hu-Friedy Außendienst oder auf den diesjährigen Fach- und Infodentals vereinbart werden.

**Hu-Friedy Mfg. B.V.**  
**Tel.: 00800/48 37 43 39**  
**www.hu-friedy.de**

**Maschinelle NiTi-Feilen:**

## Drehmomentbegrenzt

Maschinelle NiTi-Feilen müssen grundsätzlich drehmomentbegrenzt eingesetzt werden. Hiefür bietet Komet zwei Optionen an: Zum einen das Endodontie-Winkelstück E-Drive, das einfach auf die Kupplung des vorhandenen Mikromotors der Behandlungseinheit gesteckt wird. Es erlaubt mittels Vorwählring die Einstellung fünf verschiedener Drehmomentstufen, optional auch Zwischenstufen. Über einen Apex Clip kann ein Apex Locator direkt angeschlossen werden. Zum anderen den modular aufgebauten Endo-Motor, der drei Funktionen in sich vereint (Motor, Apex Locator und Obturationssystem) und in dem die Kennwerte von AlphaKite, EasyShape und aller gängigen Feilensysteme abgespeichert



sind. Ein Feilenmanagement überwacht den Verschleiß der Feile. Jetzt bleibt also nur noch die Frage, welches System besser zu den individuellen Bedürfnissen der Praxis passt. Einen Überblick über das gesamte Endodontie-Sortiment von Komet bietet die druckfrische Endo-Broschüre (405311).

**Komet**  
**Gebr. Brasseler GmbH & Co. KG**  
**Tel.: 0 52 61/7 01-7 00**  
**www.kometdental.de**

**Licht-Micromotor:**

**Klein – leicht – stark**

Die Dentalmanufaktur ULTRADENT aus Brunenthal bei München ist bekannt für die Entwicklung und Herstellung hochwertiger, kompakter Behandlungseinheiten. Um aber einen modernen Arbeitsplatz praxistgerecht auszustatten, bieten die Einrichtungsspezialisten auch entsprechendes Zubehör an. ULTRADENT hat jetzt einen Micromotor im Programm, der alle Wün-



sche der Behandler an einen leistungsstarken, ergonomischen und wirtschaftlichen Antrieb für die moderne Zahnarztpraxis erfüllt: Der Licht-Micromotor KL 7S-LED besticht mit seinen Daten gleich in vielen Punkten. So gehört dieser Antrieb nicht nur zu den leichtesten, sondern auch noch zu den kleinsten seiner Klasse. Das bedeutet für Zahnärztinnen und Zahnärzte ein besseres Handling und besonders bei länger andauernden Eingriffen ein wesentlich ermüdungsfreieres Arbeiten mit diesem Instrument. In der Kürze liegt hier die Besonderheit, denn die geringe Abmessung sorgt für eine ausgewogene Gewichtsbalance in der Hand.

Dabei braucht der Behandler aber nicht auf Leistung zu verzichten. Der Drehzahlbereich reicht von 300 bis 40.000 U/min. Der Micromotor kann optional über das Drehmoment gesteuert werden, was ihn zum Universal-Instrument macht. Damit ist dieser Motor sogar für den Einsatz in der Endodontie bestens geeignet. Die Steuerung sorgt für gleichmäßige Leistungsabgabe in jedem Drehzahlbereich, die LED-Technologie für gleichbleibende Ausleuchtung, unabhängig von der Drehzahl. Der kollektorlose Motor ist selbstverständlich autoklavierbar und bietet so auch aus hygienischer Sicht die besten Voraussetzungen für den täglichen Einsatz in der Praxis.

**ULTRADENT**  
**Dental-Medizinische Geräte**  
**GmbH & Co. KG**  
**Tel.: 0 89/42 09 92-70**  
**www.ultradent.de**



**Hochfrequenz und Laser:**

**Erstmals kombiniert**

LaserHF aus dem Hause Hager & Werken ist ein Kombinationsgerät, welches erstmals die beiden Technologien Laser und Hochfrequenz in einem Gerät vereint. Während man in der Hochfrequenzchirurgie Gewebe perfekt schneidet, abträgt und koaguliert, eröffnet der Laser zusätzliche faszinierende Anwendungen in der Endodontie und Parodontologie sowie in der Implantatchirurgie. Dazu kommen neue Therapieansätze, wie die Gewebebehandlung im therapeutischen Sinne (LLLT) und die antimikrobielle Photodynamische Therapie (aPDT).

Im LaserHF befinden sich in Wirklichkeit zwei Lasertypen: der Diodenlaser mit 975 nm/6 W und ein Dioden-Softlaser mit 650 nm/100 mW für LLLT und aPDT. Ein bedienfreundliches Touchscreen-Display führt schnell zu 15 voreingestellten Programmen in der Lasereinheit (10 x Diodenlaser, 5 x Dioden-Softlaser). In der HF-Einheit finden sich verschiedene, bereits



voreingestellte Programme. Zusätzlich kann der Behandler selbst eigene Programme speichern.

**Hager & Werken GmbH & Co. KG**  
**Tel.: 02 03/9 92 69-0**  
**www.hagerwerken.de**

ANZEIGE

**IHDE DENTAL**

✓ Hotline  
089 - 319 761-0  
www.ihde-dental.de

GEIZ IST DOOF

Damit Sie noch günstiger einkaufen können, haben wir unseren Werbeleiter im Gehalt gedrückt.