

dentale
zukunft

Planmeca ProMax 3D

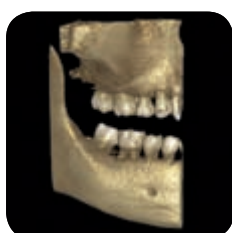
Alle Volumengrößen

Sonderpreis zzgl. MwSt.

ab **65.000 Euro** für Promax 3Ds



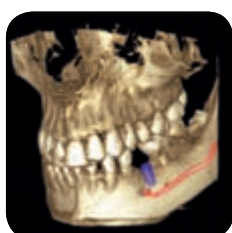
Perfekte Feldgröße für alle Anwendungen



**Planmeca
ProMax 3Ds**

Ø 50 x 80 mm

inklusive 2D
Panoramafunktion



**Planmeca
ProMax 3D**

Ø 80 x 80 mm

inklusive 2D
Panoramafunktion



**Planmeca
ProMax 3D Mid**

Ø 160 x 160 mm

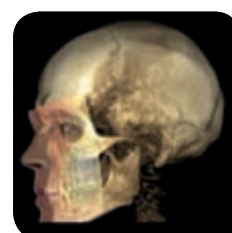
inklusive 2D
Panoramafunktion



**Planmeca
ProMax 3D Max**

Ø 230 x 260 mm

inklusive 2D
Panoramafunktion



**Planmeca ProMax
3D ProFace**

Die einzigartige
Kombination aus
DVT Bild- und 3D-
Gesichtsfoto