

Das richtige 3-D-Röntgengerät für jede Anforderung

Seit der IDS 2007 ist Orangedental führend im Bereich 3-D-Röntgen und bietet heute das umfassendste digitale Röntgenportfolio. Im Rahmen der IDS 2011 wurden jetzt das Duo3D8.5 (FOV 8,5 x 8,5 cm) und das Flex3D (FOV 8 x 5 cm) vorgestellt. Das PaX-Duo3D8.5 ist ein 2-in-1-Gerät, bestehend aus einem DVT und einem integrierten OPG mit einem separaten 2-D-Sensor. Ein integriertes OPG ist Pflicht, denn schließlich nimmt die Praxis i.d.R. deutlich mehr OPGs als DVTs auf. Das DVT ermöglicht 3-D-Volumen mit einem maximalen FOV von 8,5 x 8,5 cm und beinhaltet die Multi-FOV Option, d.h. indikationsspezifisch können auch 3-D-Aufnahmen mit einem FOV von 8 x 5 cm und 5 x 5 cm erstellt werden, hochauflösend (0,08 mm/0,12 mm Voxel). Damit werden die überwiegenden Indikationen der allgemeinen Zahnheilkunde im 3-D-Scan abgebildet. Einzigartig ist die Möglichkeit auf ein FOV von 12 x 8,5 cm aufzurüsten, insoweit die Zahnarztpraxis ihr chirurgisches Angebotsspektrum ausweiten möchte. Bei einem FOV von 12 x 8,5 cm lässt sich mit Sicherheit der gesamte Kiefer abbilden. Das PaX-Flex3D hingegen ist ein modulares 3-D-Röntgengerät, das als aufrüstbares Panoramagerät oder als DVT (FOV 8 x 5 cm) mit integriertem OPG sowie optional mit CEPH angeboten wird. Das DVT ist hochauflösend und ermöglicht durch das Multi-FOV (8 x 5 cm und 5 x 5 cm) strahlungsoptimierte 3-D-Aufnahmen. Mit dem PaX-Flex3D zielt Orangedental auf das Einstiegssegment für 3-D-Röntgen und auf den Markt der aufrüstbaren OPGs. Die Aufrüstbarkeit ist einfach – es wird lediglich die 3-D-Sensorkassette eingesteckt.



orangedental GmbH & Co. KG
Tel.: 073 51/4 74 99-0
www.orangedental.de



ANZEIGE

HOME OF BALANCE

Wir suchen noch angestellte
Zahnärzte/-innen
und **Sozius.**

E-Mail: info@home-of-balance.net
www.home-of-balance.net

Ergonomisch-aktives Sitzen

L-Chair ist der neue Ergo-Praxisstuhl für das vielseitige Sitzverhalten in jeder Praxis. Die Sitzbankform erlaubt den Beinen beim Sitzen in der Längsrichtung einen offenen Kniewinkel und bildet keinen Druck am Oberschenkel, dadurch bleibt die natürliche Blutzirkulation erhalten. Positiv ist diese Sitzstellung für die Wirbelsäule, die dadurch auch entlastet wird.



Zum Gespräch mit dem Patienten oder für Tätigkeiten, wo eine Armstütze benötigt wird, wechselt man einfach die Position von „Längs“ auf „Seitlich“ und kann dann wählen, ob die Armlehne links oder rechts sein soll. Ob Rückenlehne, Armlehne oder sogar Bauch-/Brustlehne – und das bei variablen Höhen- und Beinwinkeln – L-Chair unterstützt das ergonomisch-aktive Sitzen. Der neue Stuhl besticht durch die radikal einfache Form und ist gepolstert mit dem bewährten Ultraleder™-Bezug. Dieses atmungsaktive Material ist superweich, geschmeidig, desinfektionsmittelbeständig und hat eine sehr lange Haltbarkeit. L-Chair gibt es in acht frischen Farben, hat eine gefederte, höhenverstellbare Gasdrucksäule und ein hochwertiges, poliertes Alu-Drehkreuz. Die Speedchair-Inlinerollen runden durch ihr superleichtes und leises Rollen die ergonomischen Eigenschaften des neuen L-Chair ab.

RIETH. Dentalprodukte
Tel.: 0 71 81/25 76 00
www.a-rieth.de

Behandlungseinheit denkt an alles

Der neue Behandlungsplatz CP One Plus von Belmont Takara denkt an alles – besonders an die Patientenkommunikation, den Patienten- und den Behandlerkomfort. Das Konzept der aus allen Perspektiven durchdachten Einheit erlaubt Kommunikation in jeder Position. Patient und Behandler sitzen in einem Winkel von 90° zueinander. Dadurch wird eine natürliche, stressfreie Atmosphäre für Aufklärungsgespräche und Patientenfragen geschaffen.

Der Zahnarzt profitiert bei der Behandlung mit der CP One Plus von der großen Bandbreite der möglichen Einstellungen. Der Arzttisch lässt sich in die 8-Uhr- oder die 2-Uhr-Position bringen und ist mit zwei verschiedenen Haltern für die Handstücke erhältlich, die autoklavierbar, horizontal und vertikal verstellbar sind. Die Instrumentenhalter am Assistentztisch sind ebenfalls



autoklavierbar und verstellbar. Das Bedienfeld am Arzttisch bietet vielfältige Funktionen mit einem intuitiven Eingabefeld und einem organischen EL-Display. Für die Turbine stehen vier verschiedene Geschwindigkeiten zur Auswahl. Für den Mikromotor und den Ultraschallscaler lassen sich je

nach Therapie die jeweils passende Geschwindigkeit und Leistung einstellen. Das erweiterte Helferinnenelement der CP One Plus lässt dem Zahnarzt die Wahl zwischen dem Zwei-Hand-, Vier-Hand- oder Sechshand-System. Der neue Fußschalter wird über Drücken und Drehen einer Scheibe bedient und ermöglicht damit eine präzise Steuerung des Handstücks. Die neuen, innovativen Details der CP One Plus werden mit dem optimierten hydraulischen, verschleißfreien Antrieb von Belmont kombiniert, der dem Patienten durch eine sanfte ruckfreie Lagerung noch mehr Komfort bietet. Die CP One Plus ist einfach durchdacht – aus allen Perspektiven.

Belmont Takara Company
Europe GmbH
Tel.: 0 69/50 68 78-0
www.takara-belmont.de



Die Beiträge in dieser Rubrik basieren auf den Angaben der Hersteller und spiegeln nicht immer die Meinung der Redaktion wider.

ANZEIGE

GEILERT & KURTH

PRAXISEINRICHTUNGEN



1 + 1



Praxis Dr. Schindler


 raumplan

www.pd-raumplan.de
info@pd-raumplan.de

+49.221.715 66 58

Multi-Volumentomograf mit digitaler Kompetenz

Mit dem neuen WhiteFox von Satelec (Acteon Group) erhalten Oralchirurgen, Implantologen, Kieferorthopäden aber auch HNO-Ärzte einen digitalen Volumentomografen der neuesten Generation, der ihnen in kürzester Zeit exakte und verlässliche 3-D-Röntgendaten aus dem gesamten Mund-Kiefer-Gesichts-Bereich liefert. Das leistungsstarke und elegante DVT-Multifunktionsgerät garantiert mit sechs Field-of-View-Größen (FoV) zuverlässige Diagnosen in allen Teilbereichen der Zahnheilkunde. Der Volumentomograf ermöglicht DVT-Aufnahmen in sechs Field-of-View-Größen für eine größtmögliche Abbildungsqualität bei geringstmöglicher Strahlendosis für den Patienten.

Weitere Indikationsmöglichkeiten: gnathologische und plastische Chirurgie durch zusätzliche Weichgewebfilter, vergleichende Analyse der Gelenkwalzen, Darstellung aller Nebenhöhlen sowie des Mittel- und Innenohrs und die Volumenmessung der Biomaterialien für das Sinuslift-Verfahren. Dank des großen Sichtfelds von 200 x 170 mm lässt sich mit WhiteFox mit nur einem Scan ein messgenaues zweidimensionales Röntgenbild für die kephalometrische Analyse im 1:1-Verhältnis erstellen – ohne Verzerrung, Vergrößerung oder Stichung. Der neu entwickelte, ergonomisch und funktionell durchdachte sowie vollständig in die Praxis integrierbare Volumentomograf WhiteFox ist ab sofort in einem Komplettpaket mit Scanner, Rechner und leistungsstarken „All-inclusive“-Softwarepaketen erhältlich – für einen leichten Einstieg in die vielseitige DVT-Technologie und eine verbesserte diagnostische Absicherung.



Acteon Germany GmbH
Tel.: 0 21 04/95 65 10
www.de.acteongroup.com



Behandlungseinheit mit neuen Komponenten

A-dec hat sein Spektrum an Behandlungseinheiten erweitert: A-dec 200 fügt altbewährte und neue Komponente zusammen. Sie wurde als reine Lufteinheit konzipiert und um eine elektrische Variante erweitert, sodass auch hier mit einem Piezon Scaler, einem kollektorlosen Motor, einer Lichtturbine und der A-dec Drei-Wege-Spritze behandelt werden kann. Ein freier Köcher am Arztelement mit dem großen Ablagetisch kann eine Polymerisationslampe oder Kamera aufnehmen. Auf der Assistentenseite runden ein großer und ein kleiner Sauger, optional ein Touchpad zur Steuerung von Stuhl, Lampe und Speifontäne, die Ausstattung ab. Die große Speifontäne bietet genügend Platz zum Einbau eines Amalgamabscheiders oder Beckenventils.



Zudem hat die bereits 2009 vorgestellte Behandlungseinheit A-dec 300 ein Upgrade erhalten und wird es zukünftig auch als „Radius“- Einheit geben. Das Arztelement kann bequem in Sekunden vom Rechts- auf einen Linkshänder-Arbeitsplatz geschwenkt werden. Das „Kuschelpolster“, welches bisher allein dem A-dec 500 vorbehalten war, wurde nun auch für die A-dec 300 konzipiert.

Eurotec Dental GmbH
Tel.: 0 21 31/1 33 34-05
www.eurotec-dental.de



Eröffnungsbox für neue Zahnarztpraxen

Anlässlich einer Praxiseröffnung hält Hager & Werken für das neu niedergelassene Behandlungsteam eine Überraschung bereit: Mit der Praxiseröffnungsbox stellt sich der Dentalspezialist aus Duisburg seinen Kunden vor. Das Paket, das zeitnah zur Eröffnung verschickt wird, enthält neben dem aktuellen Praxiskatalog und der miradent-Prophylaxebroschüre ein gutes Dutzend Produkte zum Kennenlernen. Dazu gehören Klassiker, wie die Injektionskanüle Miraject. Sie ist das Flaggschiff aus dem umfangreichen Kanülensortiment für die Injektion und Applikation. Außerdem sind in der Box der Folienlöffel Miratray Implant für die implantologische Abformung, der Wangen- und Lippenexpander Spandex sowie der adhäsive Zahnfleischverband Reso-Pac zu finden. Zum Kennenlernen des miradent-Prophylaxesortimentes sind auch Prophylaxeprodukte beigelegt, wie z. B. das Plaquefärbemittel Mira-2-Ton, die Interdentalbürste Pic-Brush, ein miradent Mundspiegel und Xylitol-Kaugummi.



Diese Form der Erstkundenansprache praktiziert Hager & Werken schon seit Jahrzehnten. „Im Laufe der Jahre wurde die Eröffnungsbox inhaltlich und optisch immer wieder überarbeitet“, erklärt Patrick Hager, Geschäftsführer des Unternehmens. Wer sich in diesem Jahr in eigener Praxis bereits niedergelassen hat oder gerade seine Praxiseröffnung plant, möge sich bei Interesse an der Eröffnungsbox einfach beim Unternehmen melden:

Hager & Werken GmbH & Co. KG
Tel.: 02 03/99 26 90
www.hagerwerken.de



Ästhetisch überzeugende Behandlungseinheit

Die neue Behandlungseinheit Soaric von Morita bietet eine Bandbreite an wählbaren Systemkomponenten und lässt sich individuell an die Praxisbedürfnisse anpassen. Der Arbeitsplatz unterstützt als zentrales Element durch eine reduzierte und harmonische Formensprache im Behandlungszimmer die Atmosphäre des Vertrauens in der Praxis. Gleichzeitig vereint er viele Funktionen, die dem Anwender den Arbeitsalltag erleichtern und den Behandlungsworkflow effizienter gestalten.



Die patentierten und abnehmbaren Instrumentenköcher und die Rollenführung der Instrumentenschläuche sehen nicht nur gut aus, sondern sorgen für eine Behandlung ohne Hindernisse. Zudem sind die Köcher einfach sterilisierbar, das keramische Mundspülbecken ist schnell und leicht abnehm- sowie thermodesinfizierbar. Sanierung und Flushing erfolgen auf Knopfdruck. Die hier automatisierten Prozesse helfen bei einer einfachen und effizienten Hygiene. Ein Design, bei dem nicht nur alleine

auf die Optik, sondern dazu auf Funktionalität und Anwenderfreundlichkeit geachtet wurde. Dies setzt sich unvermindert im Innenleben der Einheit fort: Der ruckfreie und geräuscharme Antrieb der Patientenliege ermöglicht es, den Patienten bequem umzupositionieren. Das Polster der Behandlungsliege passt sich der jeweiligen Anatomie an, ist austauschbar und in verschiedenen dezenten Farbvarianten erhältlich. So fügt sich die puristisch gestaltete Soaric auch optisch gut in jede moderne Zahnarztpraxis ein.

J. Morita Europe GmbH
Tel.: 0 60 74/8 36-0
www.morita.com/europe



Praxis Dentalook



Spiele in XXL für's Wartezimmer

Ravensburger ist bestens bekannt für Spieleklassiker wie memory® und das verrückte Labyrinth. Seit über 20 Jahren stellt der Verlag außerdem Großspiele für Wartezimmer her, die Qualität und Spaß vereinen.

Wo fühlen sich Kinder wohl? Was macht verschiedenen Altersgruppen Spaß? Die Einrichtung einer Kinderecke ist alles andere als ein Kinderspiel. Wer langfristig Kinder sinnvoll beschäftigen möchte, sollte gut planen. „Die Bedingungen sind anders als zu Hause: Die Kinderecken werden viel stärker beansprucht und von unterschiedlichen Kindern genutzt“, sagt Mirko Bandlow vom Ravensburger Freizeit- und Promotion-Ser-



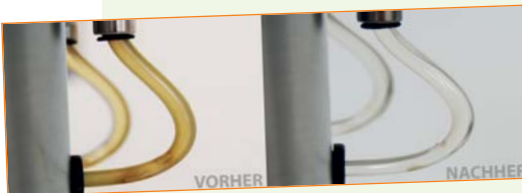
vice. Die Tochtergesellschaft von Ravensburger hat deshalb vor über 20 Jahren ein eigenes Geschäftsfeld aufgebaut. Großspiele von Ravensburger setzen einfache und bekannte Spielprinzipien für Wartebereiche so um, dass keine Betreuung notwendig ist. Durch den Verzicht von losen Kleinteilen ist der tägliche Ordnungsaufwand gering. Eine der ersten Ravensburger Großspiele, der memory-Kasten, steht heute in vielen Wartezimmern, Restaurants und Läden und ist so-

gar heute noch ein Bestseller. Puzzles in riesengroß mit eigenem Aufdruck, Spielmöbel, Rutschen, Spielkisten – viele Module passt Ravensburger individuell an. So erhalten die Kunden pädagogisch wertvolle Inhalte der Marke Ravensburger maßgeschneidert für ihre Bedürfnisse. „Im Moment sind Touchscreen-Computer sehr beliebt“, sagt Mirko Bandlow. Ein solches Terminal bietet viele kreative Anwendungen auf wenig Raum – natürlich kommt auch memory® darin vor.

Ravensburger Freizeit- und Promotion-Service
Tel.: 0 75 42/4 00-3 55
www.rfp-ravensburger.de

Wasserhygiene leicht gemacht

Rechtzeitig zu den Dentalausstellungen im Herbst bietet die münsterische Marke für Wasserhygiene-Anlagen, BLUE SAFETY, eine günstige Einstiegsvariante und attraktive Flatrates zum Leasing der Geräte über fünf Jahre an. Im Kampf gegen Biofilme und pathogene Keime gilt die auf elektrochemischer Erzeugung eines hypochlorigen Wirkstoffs beruhende Technik aus Münster als eine der weltweit erfolgreichsten und in zahlreichen wissenschaftlichen Studien belegte Wasser-Reinigungsmethode. Umso erfreulicher, dass die BLUE SAFETY-Anlage „DENTAL AUTO“ nun schon für eine Monatsrate von 299,00 Euro inklusive Mehrwertsteuer zu haben ist. Zusätzlich kann für alle Gerätevarianten eine Flatrate auf Basis eines 5-Jahres-Garantie-Schutzplanes abgeschlossen werden. „Eine solche Investition zahlt sich auf



jeden Fall sehr schnell aus, denn mit dem Installieren der Anlage gehören alle Probleme mit der Wasserhygiene innerhalb einer Praxis der Vergangenheit an“, erläutert Christian Kunze, Geschäftsführer der K+P GmbH, welche die Marke BLUE SAFETY betreibt und die Anlagen in Münster herstellt.

Neben der Einsparung von Chemikalien sinkt auch der Aufwand für das Praxispersonal. Das für eine dauerhafte und wirksame Wasserhygiene erstellte individuelle Praxiskonzept bildet die Basis der dauerhaften Wasserreinigung. Geschäftsführer Christian Kunze erläutert: „Wir haben uns als einziges Unternehmen erstmals ganzheitlich mit den speziellen Anforderungen an die Wasserhygiene in einer Zahnarztpraxis, mit der Wasserchemie und der speziellen Wassermikrobiologie auseinandergesetzt. Dadurch sind wir in der Lage, sowohl für ältere Einheiten als auch für neue Praxen erfolgreiche Konzepte zu entwickeln und umzusetzen. Das schließt die Integration einer freien Fallstrecke ebenso ein wie die Wasserenthärtung. Dieses Gesamtpaket bieten nur

wir mit BLUE SAFETY. Wissenschaftliche Studien und unsere eigene Arbeit bestätigen dies nachdrücklich.“

Das in Deutschland mit den Hygieneinstituten der Universitäten Münster und Bonn evaluierte Prinzip der BLUE SAFETY-Technologie „beruht auf der elektrochemischen Erzeugung des desinfizierenden Wirkstoffes hypochlorige Säure. Die Säure wird auf der Basis von Wasser und Salz produziert, was nicht nur umweltfreundlich, sondern auch ein natürlicher Prozess ist. HOCl wird auch vom Immunsystem des menschlichen Körpers erzeugt“, erklärt Jan Papenbrock, ebenfalls Geschäftsführer von K+P und anerkannter Experte auf dem Gebiet der Wasserhygiene. „Der spezielle Wirkmechanismus von BLUE SAFETY sorgt dafür, bakterielle Resistenzen zuverlässig auszuschließen.“ Neben pathogenen Keimen und den im Biofilm enthaltenen Bakterien gilt das übrigens auch für Pilze. Selbst die gefürchteten Antrax-Sporen können damit eliminiert werden. Das gleiche trifft auch auf den EHEC-Erreger zu. In Verbindung von jahrelanger Erfahrung mit einer intensiven wissenschaftlichen Basisarbeit sowie der dabei gewonnenen Kenntnisse über die mikrobiologischen Vorgänge in der Praxis, hat BLUE SAFETY mit seiner Hygienelösung eine Benchmark gesetzt. Und zwar ohne unerwünschte Nebenwirkungen, denn das Verfahren ist nicht toxisch und nicht korrosiv. Deshalb gewährt BLUE SAFETY eine auf dem Markt einzigartige Erfolgsgarantie: Sollten trotz richtigen Gebrauchs einer BLUE SAFETY-Anlage die Verkeimungen nicht eliminiert werden, erhält der Kunde den Kaufpreis erstattet.

Die Anlagen mit der BLUE SAFETY-Technologie arbeiten bundesweit in Praxen mit unterschiedlichen Anforderungen, die Kundenreaktionen sind ausgesprochen positiv. Christian Kunze: „Neben der beruhigenden Rechtssicherheit begeistert die Erkenntnis, über das denkbar sauberste Wasser in den Behandlungseinheiten zu verfügen. Damit schützen Zahnärzte die Patienten, das Personal und natürlich sich selbst.“

BLUE SAFETY | K+P GmbH
Tel.: 0800/25 83 72 33
www.bluesafety.de

Drei Produkte im Design-Olymp

Optimale Funktionalität und Ergonomie sind für ein herausragendes Produkt die unverzichtbare Basis, doch gutes Design wird immer wichtiger. Den „Nobelpreis des Designs“ – so die inoffizielle Bezeichnung für den begehrten „red dot design award“ – erhielt Dürr Dental gleich dreifach: Sowohl die neue Intraoralkamera VistaCam iX, der Speicherfolienscanner VistaScan Mini Plus und der Kompressor Tornado 2 stechen aus der Masse der Mitbewerber heraus.



Die neue VistaCam iX verbindet zwei Bildgebungsverfahren in einem Gerät und ermöglicht sowohl intraorale Bilder als auch Fluoreszenzaufnahmen zur Kariesfrüherkennung. Die Kamera mit intelligentem Wechselkopf-Prinzip gewann mit dem „red dot design award“, „iF product design award“ und „Focus Open Gold“ gleich drei Designpreise, zudem wurde sie für den „Designpreis Deutschland“ nominiert. Der international begehrte „red dot design

award“ ist mit über 14.000 jährlichen Anmeldungen aus mehr als 70 Nationen der größte und renommierteste Designwettbewerb weltweit.

Wenn es um digitale Röntgenaufnahmen geht, schätzen Anwender den neuen Speicherfolienscanner VistaScan Mini Plus (s. Abb.), weil er digitale Röntgendiagnostik mit exzellenter Bildqualität und kompaktem Design verbindet – und genau dieses Design ist ebenfalls „red dot design award winner 2011“ und nominiert für den „Designpreis Deutschland“. Über diese beiden Auszeichnungen darf sich ebenso der neue Kompressor Tornado 2 freuen. Er ist leistungsstark, trotzdem superleise und spart zusätzlich Energie.



reddot design award
winner 2011

DÜRR DENTAL AG
Tel.: 0 71 42/7 05-0
www.duerrdental.de



Die Beiträge in dieser Rubrik basieren auf den Angaben der Hersteller und spiegeln nicht immer die Meinung der Redaktion wider.

ANZEIGE

Praxismarketing mit Zahnseidenspendern im Scheckkartenformat!

dentOcard
Zahnseide für Unterwegs



Plantologie
Ästhetische Zahnheilkunde
Hygiene

Sprechzeiten:
Mo, Di, Do: 8 bis 12 Uhr
14 bis 18 Uhr
Mi, Fr: 8 bis 13 Uhr

ZAHNÄRZTE

Notfalldienst
Zentrum
Zahnmedizin
Pedodontie
Endodontie

An 365 Tagen geöffnet:
Montag - Samstag 7:00 bis 22:00
Sonn- u. Feiertag 10:00 bis 16:00



- Große Werbefläche
- Vorder- und Rückseite bedruckbar
- Ab 250 Stück bestellbar

Infos und Muster unter: info@dentocard.com

Individuell bedruckt mit Ihren Praxisdaten.

Premium-Behandlungseinheiten mit Highlights

Mit der konsequenten Weiterentwicklung der Premium-Behandlungseinheiten hat die Dental-Manufaktur ULTRADENT eine Geräte-Klasse geschaffen, die Technik und Komfort auf höchstem Niveau anbietet. Die Modelle 2011 verfügen über interessante Neuheiten. Besonders auffällig sind die großen 19 Zoll Flachbildschirme und neue Helferinnenelemente. Das Bedienelement auf der Assistenzseite hat eine geänderte Aufhängung bekommen und ist dadurch noch ergonomischer ausgerichtet.

In Sachen Positionierung, Programmierung und Information lässt das Zahnarztgerät keine Wünsche offen und unterstützt die Behandlung mit vielen exklusiven Instrumenten und allen Optionen. Viele Details, wie das Touchscreen-Display, der optionale Funk-Fußanlasser, austauschbare Steuerventile und ein tropffreies Filtersystem erleichtern die Behandlung und unterstützen die Praxis-Hygiene. Das Supersoft-Polster in zwölf Farben und ein individuelles Kopfstützensystem mit magnetischen Auflagen sorgt für Komfort, die beweglichen Armlehnen erleichtern den Einstieg. Die exklusiven Komfort-Polster mit Klima-Effekt oder Massage-Funktion sind eine ULTRADENT-Entwicklung. Die ULTRADENT Premium-Klasse verwirklicht mit ihrer Ausstattung viele technische Visionen und schafft mit der Gesamtkonstruktion die Faszination und Zufriedenheit, wie sie nur im High-End-Segment möglich sind. Gerne werden Sie auf den Dental-Messen 2011 von ULTRADENT und vom Fachhandel ausführlich informiert. Fragen Sie nach Messeangeboten!



ULTRADENT Dental-Medizinische Geräte GmbH & Co. KG
 Tel.: 089/42 09 92 70
www.ultradent.de



Durchdachte Praxismöbel

Die neue doppelwandige Möbellinie Ansoma (s. Abb.) von Le-iS Stahlmöbel besticht durch ihre hygienische Front mit innen liegenden geraden Blenden ohne Griffe. Die Öffnung der Schubladen erfolgt durch mechanische Tipp-on Auszüge an den Schubladen. Durch eine umlaufende Dichtung an allen Blenden sind alle Ansoma-Schränke von innen gegen Staub geschützt. Die Vollauszüge an allen Schubladen garantieren eine optimale Platzausnutzung. Die Linie Ansoma ist sowohl wandhängend als auch bis zum Boden mit zurückgesetztem Sockelbereich vorn und hinten erhältlich. Natürlich können Sie auch bei allen Ansoma-Schränken wieder zwischen 180 RAL Farben und verschiedenen Arbeitsplatten wie HPL (Schichtstoff), Hi-Macs (Mineralwerkstoff), Sile Stone (Quarzwirkstoff) oder Glas-Arbeitsplatten wählen.



Die Le-iS Hygieneschränke 2010 überzeugen durch ihre individuelle und jederzeit veränderbare Ausstattung. Die Front besteht aus einem Alurahmen mit satiniertem Glas und lässt sich, dank der Hochschwenktür mit stufenlosem Stopp und den Blumotion-Aufsätzen, sanft und leise schließen. Im Hygieneschrank befindet sich eine Schiene zum Einhängen der berührungslosen Desinfektionsmittel- und Seifenspender sowie des Becherspenders und Rollenhalters. Weiterhin können herausnehmbare Einsätze für Papierhandtücher, Einmalhandschuhe und Mundschutz oder ein Einlegeboden integriert werden.

Le-iS Stahlmöbel GmbH
 Tel.: 03 69 23/8 08 84
www.le-is.de

Die Beiträge in dieser Rubrik basieren auf den Angaben der Hersteller und spiegeln nicht immer die Meinung der Redaktion wider.

IMPRESSUM

Ein Supplement von



Verlagsanschrift

OEMUS MEDIA AG, Holbeinstraße 29, 04229 Leipzig, Tel.: 03 41/4 84 74-0, Fax: 03 41/4 84 74-1 90, kontakt@oemus-media.de

Chefredaktion Dipl.-Päd. Jürgen Isbaner Tel.: 03 41/4 84 74-3 21 isbaner@oemus-media.de
 (V.i.S.d.P.)

Redaktion Antje Isbaner Tel.: 03 41/4 84 74-1 20 a.isbaner@oemus-media.de
 Claudia Schreiter Tel.: 03 41/4 84 74-3 26 c.schreiter@oemus-media.de

Anzeigenleitung Stefan Thieme Tel.: 03 41/4 84 74-2 24 s.thieme@oemus-media.de

Grafik/Satz Josephine Ritter Tel.: 03 41/4 84 74-1 19 j.ritter@oemus-media.de

Druck Dierichs Druck + Media GmbH, Frankfurter Straße 168, 34121 Kassel



Mobile Praxislösungen

GERÄTEWAGEN FÜR IMPLANTOLOGIE, ENDODONTIE

UND CHIRURGIE



E1

AB € 1.790,-*



D1

AB € 1.950,-*



S1

AB € 1.390,-*

Bringen Sie **Ihre Einheiten** sowie das **komplette Zubehör** in einem **Cart** unter – übersichtlich und ohne weiteren Auf- und Abbau.

- Hochwertige, fahrbare Gerätewagen aus Stahlblech
- Integrierte Mehrfachsteckdose mit automatischem Kabelaufröller (Model E1+D1)
- Voll ausziehbare Fachböden
- Arbeitsplatten aus Corian®, Glas oder Vollkernplatten
- Edelstahlnormschienen
- Hochwertige und pflegeleichte Halter für Hand- und Winkelstücke
- Satinierte Glastüren aus ESG-Sicherheitsglas
- Lieferbar in allen RAL-Farben
- 100% made in Germany

*Unverbindliche Preisempfehlung zzgl. 19% MwSt

DEMED Dental Medizintechnik e.K.
Schmalkalder Straße 1/1 | 71334 Waiblingen
Tel.: 0 71 51/27 07 60 | Fax: 0 71 51/27 07 61
info@demed-online.de | www.demed-online.de

DEMED
Dental Medizintechnik

Besuchen Sie uns auf allen Dentalmessen!



pa-on

- Parodontalstatus: schneller, standardisiert und vollständig SW-integriert

Neu!

Das erste Parometer zur voll automatisierten Befundung des Parodontalstatus.



>> Die hygienische Einmalspitze ermöglicht eine schmerzarme und kalibrierte Messung mit genau 20g Druckausübung. Parodontalstatus par excellence.



>> pa-on unterstützt die Messung optisch und akustisch. Die Daten werden automatisch an Ihre Software übertragen und visualisiert [byzz oder allen gängigen Abrechnungsprogrammen]. Die Stuhlassistenz ist während der Messung nicht mehr notwendig.

>> Innovative Spezialgeräte für Diagnostik, Therapie und Prophylaxe!

CARIESCAN
EXCEED EXPECTATIONS
- effektives Kariesmanagement

Neu!



Spitzentechnologie für die genaue und zuverlässige Erkennung von Karies.

PADPLUS
PHOTO ACTIVATED DISINFECTION
- effiziente Desinfektion oraler Bakterien

Neu!



Die photoaktivierte Oraldesinfektion, die 99,9% aller oralen Bakterien sekundenschnell abtötet.

endo-safe
- packt die Keime an der Wurzel

Neu!



Das minimal invasive Endodontiegerät zur Entkeimung des Wurzelkanals.

opt-on 2.7 TTL
- scharf bis zum Rand

Neu!



Die Lupe mit der größten Tiefen- und Randschärfe und dem höchsten Tragekomfort.

www.orangedental.de / info. +49 (0) 73 51 . 474 990

orangedental 
premium innovations

