



IMPLANTLINK® SEMI MIT AUSZEICHNUNG

KENNZIFFER 0861



Neu: Produktvideo „alles Wesentliche in 2,5 Min.“ unter www.detax.de/implantlink/clip

implantlink® semi Classic, der erste semi-permanente Implantatzement für Suprastrukturen von DETAX, wurde vom renommierten US-Testinstitut „The Dental Advisor“ mit viereinhalb von fünf Wertungspunkten ausgezeichnet. Im Vorfeld testeten amerikanische Zahnärzte das Material in über 185 Fällen. Bewertet wurden neben den Material- und Verarbeitungseigenschaften

ebenso die Benutzer- und Patientenfreundlichkeit.

Beschädigungsfreie Entfernbareit der Restauration, maximale Passgenauigkeit durch niedrigste Filmstärke sowie einfache Handhabung und flexible Verarbeitungszeit (Gelphase und duales Härterssystem) sind nur einige der Materialeigenschaften, die im Testergebnis hervorragende Bewertungen erzielten.

implantlink® semi lässt sich einfach und sparsam aus der mini-mix Kartusche applizieren. Die hochvernetzte, nicht spröde Kunststoffstruktur sorgt für höchste Randspaltdichte und verschleißt zuverlässig den Spaltraum zwischen Abutment und Suprastruktur. Das Material haftet nicht am Weichgewebe; Rückstände lassen sich mühelos entfernen. Ideal eingestellte Hafteigenschaften garantieren die sichere Retention der Suprakonstruktion und gleichzeitig ein problemloses Entfernen der Restauration, ohne Beschädigung – selbst nach längerer Tragezeit. Im Gegensatz zu herkömmlichen Zementen weist implantlink® semi einen deutlich geringeren Verdrängungswiderstand auf und ist kompatibel mit allen in der modernen Im-



plantologie verwendeten Materialkombinationen.

Der Implantatzement ist in zwei Varianten erhältlich: implantlink® semi Classic zur kraftschlüssigen, kaustabilen Zementierung von Standardaufbauten und implantlink® semi Forte mit mehr Haftung und Druckfestigkeit, für individualisierte, in der Haftungsfläche reduzierte oder besonders kleine Aufbauten.

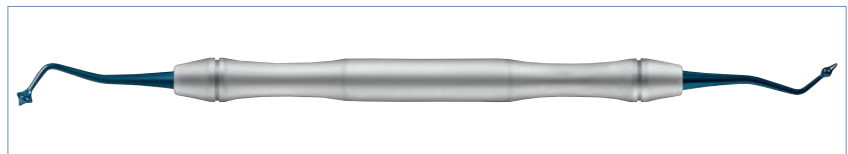
DETAX GMBH & CO. KG

Carl-Zeiss-Straße 4
76275 Ettlingen
Tel.: 0 72 43/51 02 01
E-Mail: post@detax.de
www.detax.de



INSTRUMENTARIUM FÜR DIE COMPOSITE-VERARBEITUNG

KENNZIFFER 0862



„PolyFill PLASMA+® im LiquidSteel Design (DBGM Patent) ist unsere Antwort auf alle Anforderungen bei der Applikation und Bearbeitung von Composite-Materialien“, so Joachim Rein, Leiter Marketing & Vertrieb. Die Arbeitsenden sind Titan-Oxid-beschichtet, bläulich, blendfrei und kontraststark. PolyFill PLASMA+® ist anwendbar bei allen Compositen. Zudem ist es biokompatibel, hitzebeständig bei weit über 200 °C, hat eine extrem harte und kratzbeständige Oberfläche und ist autoklavierbar und thermodesinfizierbar.

Leichte, zehn Millimeter Hohlgriffe sorgen für ergonomisches Arbeiten. Die glatten Oberflächen ermöglichen ein konformes

Reinigen. PolyFill PLASMA+® besteht aus rostfreiem Edelstahl und ist derzeit in circa 35 verschiedenen Formen erhältlich.

Darüber hinaus wird dieses Instrumentarium zu einem sehr günstigen Preis am Markt platziert, so das Unternehmen. „Betriebswirtschaftliche Aspekte stehen zunehmend im Fokus unserer Kunden“, so der Unternehmenssprecher, „von daher haben wir mit der Einführung dieser neuen Instrumente solange gewartet, bis wir den technischen und preislichen Anspruch an diese neue Produktreihe in Einklang bringen konnten.“

Eine umfangreiche Broschüre kann bei dem Unternehmen angefordert werden.

CARL MARTIN SOLINGEN

finest dental instruments
Neuenkamper Straße 80–86
42657 Solingen
Tel.: 02 12/81 00 44
E-Mail: info@carlmartin.de
www.carlmartin.de

* Die Beiträge in dieser Rubrik basieren auf den Angaben der Hersteller und spiegeln nicht immer die Meinung der Redaktion wider.

P ULTRA-MINI-TURBINE S-MAX PICO VON NSK**KENNZIFFER 0871**

Auf der IDS 2011 stellte NSK erstmals in Europa die neue Turbine S-Max pico vor. Die S-Max pico zeichnet sich durch einen sensationell kleinen Ultra-Mini-Kopf mit einem Durchmesser von nur 8,6 mm bei einer gleichzeitigen Kopfhöhe von nur 9,0 mm aus. Sie ist damit die weltweit kleinste Dentalturbine.

Die S-Max pico wurde speziell entwickelt, um minimalinvasive Behandlungen zu erleichtern und bei Arbeiten mit dem Mikroskop oder der Lupenbrille einen möglichst



freien Blick auf die Präparationsstelle zu gewähren. Daher wurde neben einer signifikanten Verringerung der Kopfgröße auch besonderer Wert darauf gelegt, den Durchmesser des Griffbereichs zu verschlanken und auf ein Minimum zu reduzieren (Reduktion des Durchmessers um durchschnittlich 1,5 mm). Einen entscheidenden Beitrag zu den perfekten Sichtverhältnissen leistet die bewährte NSK-Zellglasoptik,

welche zuverlässig Licht an den Ort des Geschehens überträgt.

Mit ihrem Edelstahlkörper und den Keramiklagern in Verbindung mit dem NSK Clean-Head-System steht die S-Max pico für höchste Qualität und Präzision sowie Lebensdauer und Hygiene. Besonders interessant: der Turbinenrotor der S-Max pico lässt sich ganz einfach in der Praxis wechseln – dies reduziert Ausfallzeiten und verringert die Servicekosten.

Für die Verwendung in Kombination mit der S-Max pico bietet NSK speziell entwickelte Miniaturbohrer für minimale Präparationen an.

Die Ultra-Mini-Turbine S-Max pico ist erhältlich für die Anschluss-Systeme aller führenden Instrumentenhersteller. Sie ist damit die ideale Ergänzung für die minimalinvasiven Konzepte einer jeden Praxis.

NSK EUROPE GMBH

Elly-Beinhorn-Straße 8
65760 Eschborn
Tel.: 0 61 96/7 76 06-0
Fax: 0 61 96/7 76 06-29
E-Mail: info@nsk-europe.de
www.nsk-europe.de

P DAS NEUE IMPLANTMED FÜR DEN TÄGLICHEN EINSATZ**KENNZIFFER 0872**

Einfach schön und leistungsstark, so präsentiert sich das neue Implantmed von W&H. Die neue Antriebseinheit zeichnet sich vor allem durch die einfache Bedienung, einen leistungsstarken Motor und eine automatische Gewindeschneide-Funktion aus. Oralchirurgische Eingriffe aus den Bereichen Implantologie, aber auch Mikro- und Kleinknochenchirurgie, können so sicher und mit höchster Präzision durchgeführt werden.

Implantmed besitzt ein logisch durchdachtes Bedienkonzept. Alle Programme können ganz einfach – entweder durch gestützte Blindbedienung mittels Fußsteuerung oder Drücken der Tasten am Gerät – in nur einer Bedienebene eingestellt werden. Die angezeigten Werte werden durch Drücken der +/- Tasten angepasst. Die Einstel-



lungen auf dem großen Display sind klar und übersichtlich dargestellt.

Leistungsstarker Motor

Selbst schwierige Eingriffe können mit Implantmed ohne großen Kraftaufwand durchgeführt werden. Ein Motordrehmoment von 5,5 Ncm und ein Motordrehzahlbereich von 300–40.000 rpm machen es

möglich und beweisen die Leistungsstärke. Für die nötige Sicherheit sorgt dabei die automatische Drehmomentkontrolle am rotierenden Instrument, die sich in einer Bandbreite von 5–70 Ncm individuell einstellen lässt.

Ermüdungsfreies Arbeiten

Der leichte Motor und die ergonomisch geformten W&H-Winkelstücke sorgen für eine perfekte Balance in der Hand des Anwenders. Der Vorteil für den Implantologen: er kann längere Zeit ohne Ermüdungserscheinungen oder Verkrampfungen in der Hand arbeiten.

Maschinelle Gewindeschneide-Funktion

Die integrierte maschinelle Gewindeschneide-Funktion unterstützt den Implantologen beim Setzen von Implantaten in hartem Knochen. Durch das Vorschneiden eines Gewindes wird beim Eindrehen des Implantates eine zu hohe Kompression auf den Knochen vermieden – dies fördert die stressfreie Einheilung des Implantats.

W&H DEUTSCHLAND GMBH

Raiffeisenstraße 4
83410 Laufen
Tel.: 0 86 82/89 67-0
E-Mail: office.de@wh.com
www.wh.com

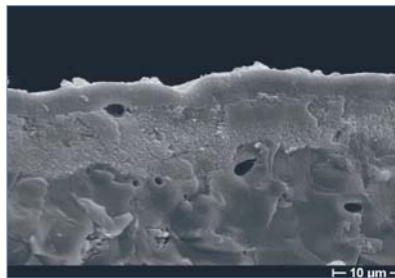
* Die Beiträge in dieser Rubrik basieren auf den Angaben der Hersteller und spiegeln nicht immer die Meinung der Redaktion wider.

P

INNOVATIVER BIOKERAMISCHER BEFESTIGUNGSZEMENT VON DOXA KENNZIFFER 0881



▲ Ceramir® Crown & Bridge: Einfach in der Handhabung, effizient in der Verarbeitung.



▲ Das bioaktive Material verfügt über die Fähigkeit, sich mit lebendem Gewebe zu verbinden.

Mit Ceramir® Crown & Bridge (Ceramir C&B) präsentiert der Hersteller Doxa, Weltmarktführer für Biokeramik, einen zukunftsweisenden biokeramischen Befestigungszement zur permanenten Zementierung herkömmlicher Prothetik – unter anderem für Vollkeramikkonstruktionen auf Aluminiumoxid- oder Zirkoniumdioxidgerüsten.

Besondere Verarbeitungseigenschaften wegen Biokeramik

Ceramir C&B ist das erste einer ganzen Reihe von Ceramir-Produkten aus nanostrukturell-integrierender Biokeramik. Bei der Entwicklung wurde die herkömmliche Glasionomer-Technologie mit der Ceramir-Technologie verknüpft, um Ceramir C&B seine besonderen Verarbeitungseigenschaften zu verleihen. Aufgrund naturidentischer Merkmale und herausragender Abdichtungs- und Verarbeitungseigenschaften bildet das Produkt eine neue Generation in der Dentalmaterialtechnologie. Ceramir® Crown & Bridge ist weltweit exklusiv erhältlich bei Henry Schein, dem führenden Anbieter von Pro-

dukten und Dienstleistungen für niedergelassene Zahnärzte, Humanmediziner und Veterinäre.

Optimale Haftverbindung

Der spezielle Aushärtungsmechanismus der Ceramir-Technologie ermöglicht eine Verbindung des Materials mit der Zahnoberfläche. So werden Mikroundichtigkeiten verhindert und eine hervorragende Retention gewährleistet. Ceramir C&B ist biokompatibel und wird vom umgebenden Gewebe problemlos toleriert. Seine natürliche Hauptkomponente ist identisch zum Zahngewebe und sorgt für eine optimale Haftverbindung. Die Molekülstruktur des Materials ist so konzipiert, dass sie im Mund stabil bleibt und sich nicht so leicht zersetzt. Darüber hinaus verhindert der basische pH-Wert der Biokeramik potenzielle bakterielle Angriffe. Bei der Entwicklung von Ceramir C&B lag einer der Schwerpunkte darauf, die Behandlung für Patienten und Arzt so schnell und einfach wie möglich zu gestalten. Die einfache Handhabung erfordert keine neuen Routinen, zudem ist keine zusätzliche Bearbeitung der Oberfläche wie z. B. Ätzen erforderlich.

HENRY SCHEIN DENTAL DEUTSCHLAND GMBH

Monzastraße 2a
63225 Langen
Tel.: 01801/40 00 44
E-Mail: info@henryschein.de
www.henryschein-dental.de

P

SHOFU DEMONSTRIERT „LIVE“ AUF IHRER DENTALFACHMESSE KENNZIFFER 0882

SHOFU präsentierte mit großem Erfolg auf der IDS 2011 in Köln die einmalige Art der ästhetischen und exzellent funktionierenden Zahnaufstellung: Die semianatomische Komposit-Zahnlinie Veracia SA und die Aufstellhilfe Q³-Pack!

Veracia SA Front- und Seitenzähne sind aus der Vorlage der vollanatomischen Veracia Zahnlinie entstanden und berücksichtigen erstmals die Abnutzung und Funktion verbleibender natürlicher Zähne. Das Ergebnis sind eine deutlich bessere Kauleistung, ein angenehmer Tragekomfort der



stabilisierten Prothese und wesentlich weniger Stress für das Kiefergelenk.

Dieses physiologische Funktionsdesign ermöglichte die Entwicklung der einzigartigen wachsfreien Garniturhalterung mit integrierter Aufstellhilfe – des Q³-Pack. Mit Q³-Pack wird die Aufstellzeit von acht Veracia SA Seitenzähnen auf wenige Minuten reduziert; zeitintensive Vorbereitungen

oder aufwendiges Equipment sind nicht erforderlich. Q³-Pack ist präzise und sichert immer korrekte Kontaktbeziehungen der Veracia SA Seitenzähne, wobei Funktions- und Schleifkorrekturen auf ein Mindestmaß reduziert werden.

Wer keine Möglichkeit hatte, sich diese patentierte Neuheit in Köln vorstellen zu lassen, kann sich jetzt „Live“ auf seiner lokalen Fachdental-Messe von der Einfachheit, Funktionalität und Effizienz dieses Systems überzeugen. Zahntechnische Fachberater demonstrieren täglich „auf allen Dentalfachmessen“ das Aufstellen der Veracia SA Kompositzähne mit Q³-Pack und geben den Besuchern praktische Tipps für die tägliche Anwendung.

Selbstverständlich erwarten den Zahnarzt und Zahntechniker darüber hinaus am SHOFU-Messestand weitere interessante Neuheiten und attraktive Angebote.

SHOFU DENTAL GMBH

Am Brüll 17
40878 Ratingen
Tel.: 0 21 02/86 64-0
Fax: 0 21 02/86 64-65
E-Mail: info@shofu.de
www.shofu.de

* Die Beiträge in dieser Rubrik basieren auf den Angaben der Hersteller und spiegeln nicht immer die Meinung der Redaktion wider.