

Maximale CHX-Kraft und minimale Nebenwirkungen

CURASEPT ADS® reduziert das Risiko von Braunverfärbungen und eliminiert Geschmacksbeeinträchtigungen.

Ingenieur Armin H. (58) hat nach einer Kieferverletzung eine Operation im Mundbereich hinter sich. Schülerin Sabine R. (14) trägt seit Kurzem eine Spange. Beim Prokuristen Rolf K. (39) wurden dieser Tage zwei Weisheitszähne behandelt. Rentnerin Rosmarie F. (70) muss sich an ihre eben angepasste Zahnprothese gewöhnen. Was ist solchen Beispielen¹ aus dem Alltag jeder Zahnarztpraxis gemeinsam?

verändert sich das Geschmackempfinden – besonders, wenn es um das Schmecken von Salzigen oder von Kaffee geht. Tatsächlich brechen deswegen viele Patienten die Therapie ab. Ihr Geschmackempfinden normalisiert sich, doch werden weitere Besuche in der Praxis nötig, weil die

Wunden nicht verheilen oder sich gar entzünden.

Eine andere Nebenwirkung herkömmlicher CHX-Mundspülungen sind die gelblich-braunen Verfärbungen an den Zähnen. Deswegen steht nach Behandlungen mit handelsüblichen CHX-Spülungen häufig noch

ein Gang zur Dentalhygienikerin an, um diese Verfärbungen zu entfernen.

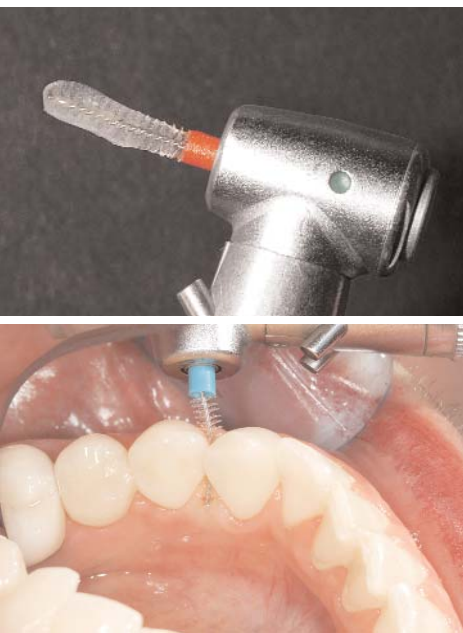
Das Anti-Verfärbungssystem ADS®

Doch dank des patentierten Anti-Discoloration Systems (ADS®) kommt es nur noch äusserst selten zu

den typischen gelblich-braunen Verfärbungen. Und wenn, so sind diese so minimal, dass keine ausserplanmässigen Termine in der Dentalhygiene nötig sind. Und so wird die Therapie von den Patienten auch eingehalten: Die Compliance bei der Ver-

Fortsetzung auf Seite 16

ANZEIGE



Nachhaltige Wirkung, exakte Anwendung, perfekter Schutz: CURASEPT ADS® 1% Parodontal-Gel im Praxiseinsatz am grünen Winkelstück.

Bilder: Dr. med. dent. Thomas Zumstein, zumstein dental clinic ag Luzern.

Sie alle vertrauen zur Mundhygiene und zur Unterstützung des Heilungsprozesses auf die volle Wirkung von CURASEPT ADS®-Produkten. Nahezu ein Drittel der Schweizer Zahnärzte/-innen und Dentalhygieniker/-innen verschreibt mittlerweile die Chlorhexidin-Therapie von CURAPROX. Aus überzeugendem Grund: Das System – bestehend aus Mundspülungen, Gel-Zahnpasten und einem neuen Parodontal-Gel – reduziert die typischen Nebenwirkungen herkömmlicher Chlorhexidin-Therapien auf ein kaum bemerkbares Mass.

Geschmacksveränderungen? Braun-Verfärbungen? Irritationen der Mundschleimhaut? Mit CURASEPT ADS® so gut wie keine mehr. Und die Wirkung? Wie bei anderen Chlorhexidin-Spülungen.

Das Mittel der Wahl

Patienten wie Armin K. oder Sabine R. sind auf Chlorhexidin-Mundspülungen angewiesen. Chlorhexidin (CHX), wie es im CURASEPT ADS®-System enthalten ist, ist der „Golden Standard“, wenn es gilt, schädliche Bakterien in der Mundhöhle zu kontrollieren. Wichtig ist auch seine Langzeitwirkung, wird doch bakterielle Plaque bis zu zehn Stunden ferngehalten.

Doch hat CHX zwei Nebenwirkungen, welche die Patienten davon abhalten können, sich einer solchen Therapie zu unterziehen.

Das Geschmackempfinden erhalten

Während einer CHX-Therapie

NEU. Hochdosiert. Punktgenau.
Und wirklich lange haftend.

NEU
1 % CHX-
ADS®-Gel



CE 0373

Hochdosiert bringt CURASEPT ADS® 1% Parodontal-Gel ganz präzise CHX-Schock-Action. Und die hält dank PVP-VA-Copolymer der allerneusten Generation auch wirklich lange an. Dazu wie gewohnt: kaum Braunverfärbung, kaum Veränderung des Geschmackempfindens. Kein Alkohol, volle Plaque- und Bakterienkontrolle. Bestens zu applizieren mit der Interdentalbürste CPS prime oder der CRA prime fürs Winkelstück.

www.curaprox.com

SWISS PREMIUM ORAL CARE

Fortsetzung von Seite 15

Nebenwirkungen verhindert, Compliance erzielt: Das CURASEPT ADS®-System besteht aus gut kombinierbaren Mundspülungen, Zahnpasten und Parodontal-Gel in unterschiedlicher CHX-Konzentration.

wendung von CURASEPT ADS® ist aussergewöhnlich hoch.

Repräsentative wissenschaftliche Studien, unter anderem von Cortellini et al.² belegen, dass CHX-Therapien mit CURASEPT ADS® Verfärbungen von Zunge und Zähnen fast gänzlich verhindern – und dass CURASEPT ADS® bezüglich Zahnfleischentzündungen in der Heilungsphase

nach der Operation gleich gut wie herkömmliches CHX wirkt.

Ausserdem bestätigen diese Studien, dass CHX-Therapien mit CURASEPT ADS® nur selten Veränderungen des Geschmackempfindens verursachen. Der Geschmack im Mund bleibt nahezu wie gewohnt: Salziges schmeckt, wie es schmecken soll.

Ein weiteres Plus: CURASEPT ADS® vermeidet schmerzhafte Irritationen der Mundschleimhaut. Ohne Alkoholzusatz ist es bestens geeignet bei Zahnspangen oder Implantaten.

CURASEPT ADS® bietet ein komplettes System von Mundspülungen mit CHX-Konzentrationen von 0,05 % bis 0,2 Prozent und Gel-Zahnpasten, einem Zahnfleisch-Gel sowie dem neuen 1 % Parodontal-Gel mit besonders hoher Substantivität (siehe Box). Die Produkte sind gut zu kombinieren und einfach anzuwenden.

Mit CHX, frei von SLS

Den ergänzenden ADS®-Zahnpasten kommt grosse Bedeutung zu. Zum einen enthalten diese ebenfalls

1% Parodontal-Gel

Hochdosiert und punktgenau
CURASEPT ADS® verfügt seit jüngstem über eine neue Komponente, die die Wirkungskraft des verbreiteten CHX-Therapie-Systems verstärkt: das CURASEPT ADS® 1% Parodontal-Gel. Punktgenau einsetzbar bekämpft es dank seiner hohen Dosierung Bakterien radikal und erreicht höchste Haftkraft in der Mundhöhle. Es wirkt am



Vervollständigt das CURASEPT ADS®-System: 1% Parodontal-Gel zur punktgenauen Anwendung.

Applikationsort, zum Beispiel in der Parodontaltasche, bis zu zwölf Stunden und vermeidet so etwa Periimplantitis. Nach Operationen und Verletzungen schützt CURASEPT ADS® 1% Parodontal-Gel Nähte und OP-Bereiche einfach und hochwirksam vor Plaque. Dank besonders hoher Substantivität mit PVP VA Copolymer der neusten Generation bleibt es bis zu zwölf Stunden genau da haften, wo es soll. Auch bei Prothesen und orthodontischen Geräten erleichtert die gezielte Anwendung den Patienten die Handhabung und hilft bei Irritationen. Und bietet gleichzeitig die bekannten Vorteile des umfassenden CURASEPT ADS®-Systems: kaum Verfärbungen, kaum Geschmacksveränderungen.

CHX in verschiedener Konzentration und unterstützen somit die Therapie.

Zum anderen sind sie frei von SLS. Das ist ein wichtiger Punkt: Denn Natrium Lauryl Sulfat, wie es in herkömmlichen Zahnpasten überaus häufig verwendet wird, beeinträchtigt die Langzeitwirkung von CHX.

Mit CURASEPT ADS® entlasten Zahnmediziner und Dentalhygienikerinnen sich und die Patienten gleichermaßen: Armin H., Sabine R. oder Rosmarie F. durchlaufen schon fast automatisch eine CHX-Therapie – selbstverantwortet und damit erfolgreich.

CURADEN Schweiz AG

6011 Kriens
Tel.: 041 319 45 50
Fax: 041 319 45 90
info@curaden.ch
www.curaprox.com



Literaturhinweis:

- 1 Reale Fälle, Namen geändert.
- 2 CORTELLINI P, PINI PRATO G, TONETTI M ET AL. Chlorhexidine with an Anti Discoloration System after periodontal flap surgery: a cross-over, randomized, triple-blind clinical trial. J Clin Periodontol 2008; 35: 614-620.
- BASSO ET AL. A modified mouthwash, to reduce the discoloration caused by Chlorhexidine. Dental Cadmos, set 76 (7), 2008.
- BERNARDI F, PINCELLI MR, CARLONI S ET AL. Chlorhexidine with an Anti Discoloration System. A comparative study. Int J Dent Hyg. 2004; 2: 122-6.

ANZEIGE



VERBINDEN SIE IHRE KOMPETENZEN

STRAUMANN® CARES® GUIDED SURGERY – GLOBALE STÄRKE TRIFFT AUF LOKALES FACHWISSEN

- Schablonenherstellung vor Ort für einen verifizierten Sitz und kurze Lieferzeiten
- Wahlfreiheit für Sie dank eines offenen Systems
- Straumann® CARES® caseXchange™: nahtlose Kommunikation



Bitte kontaktieren Sie uns unter **0800 810 816**. Weitere Informationen unter www.straumann.ch

COMMITTED TO
SIMPLY DOING MORE
FOR DENTAL PROFESSIONALS