

## Aktuelle Entwicklungen in der digitalen Zahnmedizin und Zahntechnik

Die digitale Technik greift zunehmend in die Arbeitsabläufe der ästhetischen Zahnheilkunde ein, sowohl in der Zahnarztpraxis als auch im Dentallabor. Dies betrifft besonders die präzise Gestaltung von keramischen oder metallenen Gerüststrukturen für Kronen und Brücken beziehungsweise Implantataufbauten und ihre Verblendung mit Keramik oder Kunststoff.

Wichtige Impulse hat die ästhetische Zahnheilkunde inzwischen durch elektronische Farbmesssysteme und digitale Verfahren zur intraoralen Abformung erhalten. Vor allem die vielfältigen Methoden zur CAD/CAM-gestützten Herstellung dentaler Restaurationen – ins-

besondere aus der Hochleistungskeramik Zirkonoxid – und ihre schicht- oder presskeramischen Verblendungen bieten heute exzellente Voraussetzungen für ästhetisch und funktional hochwertigen Zahnersatz.

### Innovative digitale Konzepte und bewährte Techniken

Die neuesten Varianten des digitalen Workflow stellen zum einen vollkeramische Monoblockverfahren dar, bei denen via CAD/CAM die komplette vollanatomische Restauration monolithisch aus Lithiumdisilikat- oder aus Zirkondioxid-Keramik hergestellt wird. Zum anderen bietet die Dentalindustrie moderne CAD/CAM-Verblendsysteme an, bei de-

nen die Restauration zunächst vollanatomisch virtuell konstruiert und anschließend in zwei Teildatensätze zerlegt wird.

Klassische Versorgungen aus Keramik, Edelmetall- oder NEM-Legierungen stellen mit ihren schicht- oder presskeramisch verarbeiteten Verblendungen nach wie vor wertvolle Varianten zahntechnischer Prothetik dar. Aber auch im Bereich ästhetisch ansprechender Kunststoffverblendungen hat die Werkstoffentwicklung Fortschritte gemacht: Innovative Kompositmaterialien bieten bisher nicht gekannte Abrasionsfestigkeiten sowie die notwendige Farbtreue, um hochwertige Gerüstkonstruktionen zu vervollkommen. Die Digitaltechnik

dominiert nicht nur spektakuläre bildgebende Verfahren, sondern ist auch bei der Steuerung von Geräten wie Apex-Lokatoren, Antrieben oder Systemen für die Wurzelkanalaufbereitung oder -reinigung unverzichtbar.

Die dentale Diagnostik hat durch hochauflösende Intraoralkameras, digitales Röntgen mit Speicherfolien- oder CCD-Technik, CT und DVT einen Leistungsstand erreicht, der noch vor wenigen Jahren unvorstellbar schien. Sämtliche bildgebende Digitalverfahren bieten im Verbund mit entsprechender Computervernetzung alle Möglichkeiten moderner Patientenberatung und -dokumentation.

Zahnarztpraxen und Dentallaboren steht noch eine Vielzahl weiterer Programme für Patientenverwaltung, Abrechnung, Finanzbuchhaltung, Qualitätsmanagement etc. zur Verfügung. Mit funktionierenden Intra- und Inter-Netzstrukturen lassen sich komplette Prothetik-Datensätze digital zu den industriellen Zentren senden, die dann per CNC-Frästechnik oder Lasersinterverfahren die entsprechenden Restaurationen im Material der Wahl fertigen und dem Zahntechniker mehr Freiraum für die ästhetische Veredlungsarbeit lassen. ◀◀

Quelle: Verband der Deutschen Dental-Industrie/Koelnmesse.

## Zwei Bildgebungsverfahren

Neue Kamera von Dürr Dental für Intraoral- und Fluoreszenzaufnahmen.

Die neueste Generation der Intraoralkamera VistaCam iX zeichnet sich nicht nur allein durch ihre Funktionalität aus, sondern erfüllt sämtliche Ergonomieansprüche. Sie wurde bereits mit dem „iF product design award 2011“ prämiert und ist „red dot design award winner 2011“. Dürr Dental führt in seiner neuen Kamera bewährte und zugleich erfolgreiche Technologien zusammen. Die VistaCam-Produktlinie steht für effektive Kommunikation und Diagnoseunterstützung.



Die VistaCam iX erfüllt in den Bereichen Tiefenschärfe und Bildqualität höchste Ansprüche bei voll digitaler Bildübertragung. Die kreisrunde, durchdachte Anordnung der LEDs sorgt für optimale und homogene Ausleuchtung.

Kariesfrüherkennung und Plaque-Visualisierung wurden bisher mit der

Fluoreszenzkamera VistaProof realisiert. Nun werden intraorale Kamerabilder und Fluoreszenzaufnahmen in der neuen VistaCam iX vereint. Der Anwender kann sich schnell einen Überblick über den aktuellen Zahnstatus verschaffen. Die Dürr Dental Software DBSWIN ermöglicht eine präzise Lokalisation und Auswertung der Kariesaktivität am Bildschirm. Mit der neuen Version ist es zudem möglich Videoclips aufzunehmen, so lässt sich z.B. ein Status festhalten. Die VistaCam iX ist mit einer 360°-Rundum-Handauslösung ausgestattet, die in jeder Aufnahmesituation die

optimale Anwendung der Funktionalitäten Still/Live und Speichern ermöglicht. Die Sensitive-Control-Funktion bestätigt dies fühlbar am Handstück. Ein Bewegungssensor ermöglicht eine automatische An- und Abschaltung der Kamera. Zudem lässt sie sich in nahezu jeder Praxisumgebung integrieren, auch ohne PC mit der Stand-alone-Version. Durch die Möglichkeit des Entkoppelns direkt am Handstück ist die Intraoralkamera VistaCam iX bestens geeignet für Praxen mit mehreren Behandlungsplätzen. ◀◀

**DÜRR DENTAL AG**  
Klaus Heiner, Höpfigheimer Straße 17  
74321 Bietigheim-Bissingen  
Tel.: 0 71 42/7 05-4 40  
E-Mail: heiner.k@duerr.de  
www.duerr.de  
**Stand: B52**

## 3-D-Röntgengerät

Mit den DVT/OPG-Kombigeräten Duo3D, Uni3D, Reve3D, Zenith3D und dem OPG Primo bietet orangedental heute das umfassendste digitale Röntgenportfolio. Auf der IDS 2011 wurden das Duo3D8.5 (FOV 8,5 x 8,5 cm) und das Flex3D (FOV 8 x 5 cm) vorgestellt.



Das PaX-Duo3D8.5 ist ein 2-in-1-Gerät, bestehend aus einem DVT und einem integrierten OPG mit einem separaten 2-D-Sensor. Ein integriertes OPG ist Pflicht, denn schließlich nimmt die Praxis i.d.R. deutlich mehr OPGs als DVTs auf. Das DVT ermöglicht 3-D-Volumen und beinhaltet die Multi-FOV Option, hochauflösend (0,08 mm/0,12 mm Voxel). Einzigartig ist die Möglichkeit, auf ein FOV von 12 x 8,5 cm aufzurüsten. So lässt sich mit Sicherheit der gesamte Kiefer abbilden. Das PaX-Duo3D ist alleine in Deutschland über 100-fach bewährt und besticht durch seine hervorragende Qualität.

PaX-Duo3D8.5 – jetzt auch mit FOV 8,5 x 8,5 cm. Preis-Leistung überzeugen.

Weiterhin führte orangedental zur IDS 2011 das PaX-Flex3D ein. Dieses ist ein modulares 3-D-Röntgengerät, das als aufrüstbares Panoramagerät oder als DVT (FOV 8 x 5 cm) mit integriertem OPG sowie optional mit CEPH angeboten wird. Das DVT ist hochauflösend und ermöglicht durch das Multi-FOV (8 x 5 und 5 x 5 cm) strahlungsoptimierte 3-D-Aufnahmen. Mit dem PaX-Flex3D zielt orangedental auf das Einstiegssegment für 3-D-Röntgen und auf den Markt der aufrüstbaren OPGs. Die Aufrüstbarkeit des

PaX-Flex3D ist einfach – es wird lediglich die 3-D-Sensorkassette eingesteckt. PaX-Flex3D – das modulare Multifunktions-Röntgengerät mit der einfachsten Aufrüstbarkeit. Im Bereich Software und Spezialgeräte glänzt orangedental zur IDS mit Innovationen. Mit dem Parameter „pa-on“, das vollständig in die bewährte Bildberatungssoftware byzz integriert ist, wird erstmalig ein Parameter zur vollautomatisierten Befundung des Parodontalstatus vorgestellt. Der innovative CarieScan bietet exzellente Möglichkeiten zur Kariesdiagnostik. ◀◀

**orangedental GmbH & Co. KG**  
Aspachstraße 11, 88400 Biberach an der Riß  
Tel.: 0 73 51/4 74 99-0  
E-Mail: info@orangedental.de  
www.orangedental.de  
**Stand: B40, 46, A40, 46**

## Vernetzte Praxisbörse

Wer sein Studium und die Assistenzzeit erfolgreich hinter sich gebracht hat, steht vor der Frage, ob er den Schritt in die Selbstständigkeit wagen soll oder den zunächst sicheren Weg in die Anstellung geht. Es gibt jedoch im-

gesucht werden. Natürlich können über eine Detailsuche weitere Kriterien, wie beispielsweise die Spezialisierungen der Praxis, festgelegt werden, die dabei helfen, die Wunschpraxis zügig zu finden.



mer mehr Praxisabgeber, die qualifizierte Nachfolger suchen. Die erste vernetzte Praxisbörse Deutschlands, www.dentalsnoop.de, führt seit dem 15. März 2011 diese zwei Interessensgruppen zusammen und beschreitet dabei neue Wege.

Seit dem 15. März 2011 schafft die Online-Praxisbörse DentalSnoop unter www.dentalsnoop.de die Schnittstelle

In Zusammenarbeit mit den Dentaldepots dental bauer und Pluradent werden hochwertige Praxisinserate zentral gesammelt, aussagekräftige Exposés erstellt, Qualitätszertifikate vergeben und unter Berücksichtigung des Datenschutzes online gestellt. Über die Kooperation mit den Dentaldepots können Praxisabgeber ihre Praxen über die vernetzte Praxisbörse offerieren und auf diesem Weg ein völlig neues und junges Publikum erschließen. Über die Vernetzung mit der Fachcommunity www.alumni-groups.de, erhalten Mitglieder dieses speziellen Netzwerks für Zahnmediziner zudem einen optimalen Zugang zu relevanten Informationen, denn die ALUMNI-GROUPS informieren ihre interessierten Mitglieder über neue Praxisinse-



zwischen Praxisabgebern, -übernehmern und angestellten Zahnmedizinern, die sich bislang noch nicht aktiv für die Freiberuflichkeit entschieden haben. Das Ziel von DentalSnoop ist es, Praxisvermittler/-abgeber und Praxis-suchende in einer Praxisbörse zusammenzubringen, um ihre jeweiligen Wünsche optimal erfüllen zu können.

### Wie funktioniert DentalSnoop?

Jeder interessierte User hat unter www.dentalsnoop.de die Möglichkeit, nach passenden Praxisinseraten zu suchen. Durch das Schnellsuchfeld kann nach Orten oder Postleitzahlen

rate. DentalSnoop ist damit die erste crossmediale Praxisbörse der Zahnmedizin mit einer Onlinedatenbank, einer parallelen analogen Daten(ein)pflege und Integration in weitere bestehende Internetportale und Communities wie zahnportal.de, dents.de, dentapress.de, dentapress.com, zwf-online.info, zahn-groups und natürlich nicht zuletzt Facebook und Twitter.

Die Praxisbörse DentalSnoop steht unter der Schirmherrschaft des Bundesverbandes der Zahnmedizinischen Alumni in Deutschland e.V. (BdZA). ◀◀

# 1 + 1 = 3

## DER NEUE AIR-FLOW MASTER PIEZON – AIR-POLISHING SUB- UND SUPRAGINGIVAL PLUS SCALING VON DER PROPHYLAXE N° 1

Air-Polishing sub- und supragingival wie mit dem Air-Flow Master, Scaling wie mit dem Piezon Master 700 – macht drei Anwendungen mit dem neuen Air-Flow Master Piezon, der jüngsten Entwicklung des Erfinders der Original Methoden.

### PIEZON NO PAIN

Praktisch keine Schmerzen für den Patienten und maximale Schonung des oralen Epitheliums – grösster Patientenkomfort ist das überzeugende Plus der Original Methode Piezon, neuester Stand. Zudem punktet sie mit einzigartig glatten Zahnoberflächen. Alles zusammen ist das Ergebnis von linearen, parallel zum Zahn verlaufenden Schwingungen der Original EMS Swiss Instruments in harmonischer Abstimmung mit dem neuen Original Piezon Handstück LED.



> Original Piezon Handstück LED mit EMS Swiss Instrument PS

Sprichwörtliche Schweizer Präzision und intelligente i.Piezon Technologie bringt's!

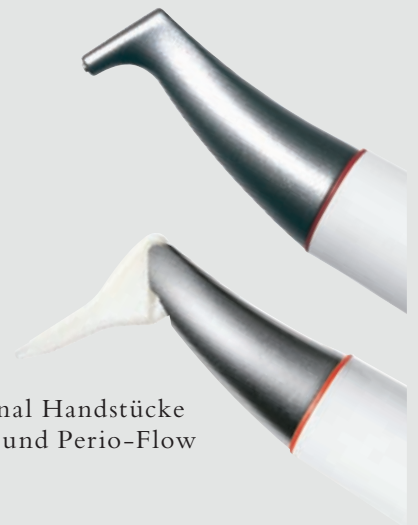
### AIR-FLOW KILLS BIOFILM

Weg mit dem bösen Biofilm bis zum Taschenboden – mit diesem Argu-



ment punktet die Original Methode Air-Flow Perio. Subgingivales Reduzieren von Bakterien wirkt Zahnausfall (Parodontitis!) oder dem Verlust des Implantats (Periimplantitis!) entgegen. Gleichmässiges Verwirbeln des Pulver-Luft-Gemischs und des Wassers vermeidet Emphyseme – auch beim Überschreiten alter Grenzen in der Prophylaxe. Die Perio-Flow Düse kann's!

Und wenn es um das klassische supragingivale Air-Polishing geht,



> Original Handstücke Air-Flow und Perio-Flow

zählt nach wie vor die unschlagbare Effektivität der Original Methode Air-Flow: Erfolgreiches und dabei schnelles, zuverlässiges sowie stressfreies Behandeln ohne Verletzung des Bindegewebes, keine Kratzer am Zahn. Sanftes Applizieren bio-kinetischer Energie macht's!

Mit dem Air-Flow Master Piezon geht die Rechnung auf – von der Diagnose über die Initialbehandlung bis zum Recall. Prophylaxeprofis überzeugen sich am besten selbst.



## Integrierte Videokamera

Erste hochauflösende integrierte Full-HD-Kamera für gestochen scharfe Mikroskopbilder in der Zahnmedizin.

■ Carl Zeiss setzt einen neuen Standard für hochwertige Dokumentation in der Zahnheilkunde: Für die Dentalmikroskope OPMI<sup>®</sup> pico und OPMI<sup>®</sup> pico MORA bietet Carl Zeiss eine neue integrierte Full-HD-Kamera an. Diese Kamera zeigt hochaufgelöste Live-Bilder mit einer Qualität von 1.920 x 1.080 p und stellt damit feinste Objektstrukturen in natürlichen Farben dar. Das Zusammenspiel zwischen der brillanten Optik des Dentalmikroskops und der hochauflösenden Kamera bietet die Voraussetzung für kontrastreiche, scharfe Videos und Standbilder – ideal für Mitbeobachtung, Patientenkommunikation und Dokumentation.

Für die Aufzeichnung der Videos oder für die Aufnahme von Standbildern bietet die Kamera analoge Ausgänge und einen HDMI-Ausgang, über den



die Bilddaten zur weiteren Verarbeitung oder zur Archivierung direkt in den PC gelangen. Die Full-HD-Kamera und ihre Kontrolleinheit sind komplett in das für die Zahnmedizin entwickelte OPMI pico oder OPMI pico MORA integriert. Dies garantiert ein

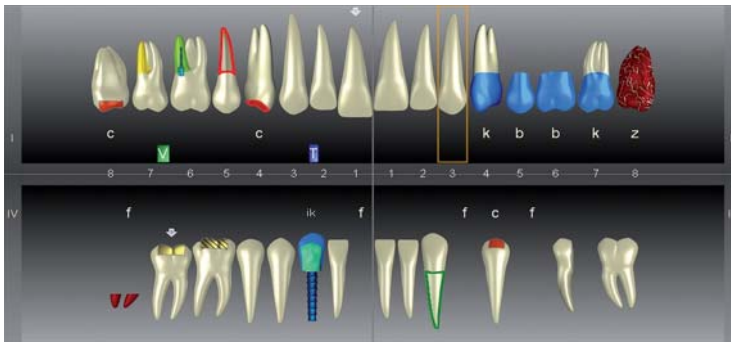
schlankes Design des Dentalmikroskops, ohne störende Aufbauten und glatte Oberflächen, für eine leichte Reinigung. Die Kamera ist beim Einschalten des Mikroskops sofort einsatzbereit.

Bereits vorhandene Dentalmikroskope OPMI pico oder OPMI pico MORA lassen sich mit der integrierten Full-HD-Kamera nachträglich ausstatten. Damit bietet Carl Zeiss ein zukunftssicheres und flexibles Konzept für die Dokumentation in Full-HD-Qualität in der Dentalmikroskopie. ◀

### Carl Zeiss Meditec

Carl-Zeiss-Straße 22  
73447 Oberkochen  
E-Mail: [vertrieb@meditec.zeiss.com](mailto:vertrieb@meditec.zeiss.com)  
[www.meditec.zeiss.de](http://www.meditec.zeiss.de)  
Stand: A32

## Mehrwertsoftware mit rotem Faden



■ Für jede Zahnarztpraxis ist ein verlässliches Abrechnungsmanagement von ausschlaggebender Bedeutung. DOX7, die Mehrwertsoftware mit dem Roten Faden aus dem Hause DENS, bietet Ihnen alle Möglichkeiten, die tägliche Arbeit in Ihrer Praxis zu vereinfachen.

Schnelle Abrechnung und rechtssichere Dokumentation von Leistungserbringung und Patientenaufklärung geben ein gutes Gefühl. Markenzeichen von

DOX7 ist eine übersichtliche Patientenverwaltung mit kinderleichter Bedienung und einfacher Menüführung, die in der aktuellen Version sogar noch weiter verbessert werden konnte. Schnelles Einarbeiten und einfache Leistungseingabe sind garantiert. Eine gebührenfrei erreichbare, kompetente und freundliche Anwenderhotline beantwortet 10 Stunden pro Tag Ihre Fragen. Natürlich ohne Warteschleife, Musik im Ohr oder nervenden Telefoncomputern. Die vollstän-

dig papierlose Abrechnung auf elektronischem Wege ist in DOX7 schon heute Wirklichkeit. DOX7 ist eines der führenden Programme für Zahnarztpraxen in Deutschland.

Sie wollen aufrüsten, digitalisieren, ohne Kartei arbeiten oder neue Module kaufen? Dann schauen Sie zunächst auf [www.zahnarztsoftware.eu](http://www.zahnarztsoftware.eu) vorbei. Vertrauen auch Sie auf DENS! Testen Sie jetzt DOX7! Neukunden erhalten die für die ab 01.01.2012 eingeführte papierlose Abrechnung von Parodontologie, Kieferbruch und Prothetik notwendigen Module kostenfrei. ◀

### DENS GmbH

Berliner Str. 13, 14513 Teltow  
Tel.: 0 33 28/33 45 40  
Fax: 0 33 28/33 45 47  
[www.dens-berlin.de](http://www.dens-berlin.de)

## Weniger Fehldiagnosen mit CarieScan PRO™

■ CarieScan PRO™ ist das erste dentale Diagnosegerät, das auf Impedanzmessung zurückgreift, um Karies mittels Messung von Veränderungen der Zahndichte festzustellen.

Zahlreiche Studien bestätigen eine Messgenauigkeit von 92,5% – sowohl gesunde Zähne als auch bestehende Karies. Damit wird das Risiko von falschpositiven und falschnegativen Diagnosen deutlich gesenkt.

Mit der Bildung von Karies geht ein Demineralisationsprozess und somit die Erhöhung der elektrischen Leitfähigkeit des Zahns einher. Mittels AC-Impedanzspektroskopie (ACIST) misst

CarieScan PRO™ präzise die Veränderungen der Zahndichte. Die Messergebnisse sind sowohl numerisch als auch auf einer Farbskala ablesbar. In der Karies-Früherkennung bietet der Einsatz der



ACIST-Technologie klare Vorteile. So ist eine direkte Messung der Kariesausprä-

gung möglich. Die Messergebnisse werden nicht durch Ablagerungen auf den Zähnen oder durch visuelle Mängel beeinflusst. Kleinste kariöse Läsionen und nicht sichtbare versteckte Karies können schnell ermittelt werden. Die Ergebnisse sind präzise, verlässlich und erlauben ein einfaches Monitoring der Situation über die verschiedenen Behandlungsphasen hinweg. Damit ist der Einsatz von CarieScan PRO™ präziser als optische, radiografische oder sonstige Methoden mit Laser-Fluoreszenz.

CarieScan PRO™ ist bluetoothfähig und kann über die neue RemoteView-Software ganz einfach mit dem Computer verbunden werden. Auf diesem Wege wer-

## Revolutionärer Mundspiegel

■ Bis heute gingen Zahnärzte davon aus, dass sie mit Mundspiegel arbeiten müssten, bei denen innerhalb weniger Augenblicke die Sicht durch Spray und Bohrstaub behindert und die Konzentration gestört wird. Jeder hat seine eigene Technik, das Sichtproblem zu minimieren – Positionieren des Spiegels, Reduzieren der Spraymenge, Benetzungsmittel etc., die sich jedoch meist als umständlich und wenig effektiv erweisen.

Eine Lösung für dieses Problem hat die Schweizer Firma I-DENT SA aus Lausanne entwickelt und produziert. Die geniale Idee heißt EverClear™ – ein akkubetriebener, sterilisierbarer und selbstreinigender Mundspiegel, der immer klar und sauber bleibt. Die neueste technologische Entwicklung ermöglicht die Ausstattung des EverClear™ mit einem Mikromotor, der mit 15.000 Umdrehungen in der Minute die Spiegeloberfläche dreht und so Wasser, Schmutz, Speichel und Blut wegschleudert. Der Mundspiegel ist dabei ultraleicht und handlich.

wird; deutliche Zeitersparnis und erhöhte Produktivität – und einfach mehr Spaß bei der Arbeit!

EverClear™ begleitet sinnvoll jedes Präparationsset, welches mit Kühlschpray eingesetzt wird – egal ob es sich hierbei um ein Schnell-



laufwinkelstück, ein Turbinenwinkelstück oder ein Ultraschallhandstück handelt.

Der Mundspiegel fügt sich nahtlos in den Hygienekreislauf dieser Instrumente ein. Er entspricht selbstverständlich den Hygieneanforderungen und kann, mit Ausnahme des Akkus, voll sterilisiert werden. Der inno-



Das Instrument ermöglicht erstmals ununterbrochenes Präparieren, auch unter ungünstigsten Bedingungen. Stress, der durch schlechte Sichtverhältnisse ausgelöst wird, gehört der Vergangenheit an. Ein unbewusstes Verrenken von Nacken und Rücken, nur um einen möglichst direkten Blick auf die Behandlungsstelle zu erhalten, wird durch EverClear™ vermieden.

Die Vorteile für den Behandler: reduzierter Arbeitsstress; geringere Augenmüdung, speziell wenn mit Lupe oder Mikroskop gearbeitet

native EverClear™ Mundspiegel stellt also einen deutlichen Fortschritt für den Praxisalltag eines jeden Zahnarztes dar. Jetzt erhältlich für nur 990 Euro! ◀

### I-DENT

#### VERTRIEB GOLDSTEIN

Kagerbauerstraße 60  
82049 Pullach  
Tel.: 0 89/79 36 71 77  
E-Mail: [info@ident-dental.de](mailto:info@ident-dental.de)  
[www.i-dent-dental.com](http://www.i-dent-dental.com)  
Stand: C96

Menüführung unterstützt und ist für Windows und Macintosh geeignet. Webupdates stehen den Benutzern kostenfrei zur Verfügung.

In Deutschland, Österreich und der Schweiz wird CarieScan PRO™ exklusiv über [orangedental](http://orangedental.com) in Biberach vertrieben. ◀

### orangedental GmbH & Co. KG

Aspachstraße 11, 88400 Biberach an der Riß  
Tel.: 0 73 51/4 74 99-0  
E-Mail: [info@orangedental.de](mailto:info@orangedental.de)  
[www.orangedental.de](http://www.orangedental.de)  
Stand: B40, 46, A40, 46

## Präsentation neuer Herbstangebote

Mit drei Aktionsangeboten ermöglicht Carestream Dental jetzt den kostengünstigen Einstieg ins digitale Röntgen oder ein Upgrade der bestehenden Praxislösung.

■ Ob DVT, Wi-Fi-Sensor oder intraorale Kamera: Mit den Herbstangeboten stellt Carestream sicher, dass für jede Anforderung ein passendes Angebot bereitsteht. Dabei profitieren die Kunden von der Tatsache, dass Carestream das einzige Röntgenunternehmen ist, welches vom Film bis zur DVT-Lösung die gesamte Palette bedient.

### Gestern Panoramaröntgen – ab morgen auch 3-D

Besitzer von Panoramaröntgengeräten haben jetzt die Möglichkeit, so günstig wie noch nie auf eine 3-D-Lösung aufzurüsten. Denn beim Tausch gegen das weltweit erfolgreiche Kodak 9000 3D profitieren die Kunden nicht nur von einer Preissenkung des 9000 3D von bisher Euro 64.999 auf jetzt nur noch Euro 54.999 (UVP), die teilnehmenden Händler nehmen das alte Gerät daneben auch zu attraktiven Konditionen in Zahlung. Zusätzlich bekommen alle Nutzer des Tauschangebotes gratis eine Kodak 1500 Intraoralkamera „on Top“.

Über 3.000 Systeme vom Typ Kodak 9000 3D wurden bisher installiert. Wenig überraschend, denn das Gerät deckt nicht nur fast alle klassischen Diagnoseanforderungen ab, es bietet daneben

auch eine einzigartige Auflösung, niedrigste Strahlenbelastung und ein fokussiertes „Field-of-View“.



### Kostenloses iPad 2

Auch die weiteren Aktionsangebote überzeugen. So erhält jeder Käufer eines Kodak RVG 6500 IPS Sensors – der Sensor mit der branchenweit höchsten gemessenen Auflösung, Wi-Fi-Konnektivität und intelligentem Positionierungssystem – ein kostenloses iPad 2 im Wert von Euro 799 als Dankeschön dazu. Und Käufer der Kodak 1500 Intraoralkamera erhalten im Aktionszeitraum 10% Preisvorteil auf den empfohlenen Verkaufspreis.

### Intraoralscanner CS 7600 wird erstmals vorgestellt

Auch bei den Neueinführungen unterstreicht Carestream Dental seine Marktführerschaft. So wird erstmals der neue Intraoralscanner CS 7600 vorgestellt, mit dem man in Sachen Bildqualität, Geschwindigkeit und Effizienz in ganz neue Dimensionen vorstößt. Er nutzt alle Vorteile der intelligenten Speicherfolientechnologie, ohne dass gewohnte Arbeitsabläufe umgestellt werden müssen. Die benutzerfreundlichen Features ermöglichen maximale Produktivität bei minimalen Unterbrechungen des Workflows. Frank Bartsch, Trade Marketing Manager bei Carestream Dental: „Der CS 7600 ist ein durchdachter Intraoralscanner, der die Vorteile der Digitaltechnologie mit der praktischen Anwendung von Filmen vereint.“

### Carestream Health Deutschland GmbH

Dental Systems Group  
Hedelfinger Straße 60, 70327 Stuttgart  
Tel.: 07 11/20 70 73 06  
www.carestreamdental.com  
Stand: E50

## Innovation und Präzision

■ Mit dem neuen WhiteFox von Satelec (Acteon Group) erhalten Oralchirurgen, Implantologen und Kieferorthopäden einen digitalen Volumentomografen der neuesten Generation, der ihnen in weniger als einer Minute exakte und verlässliche 3-D-Röntgendaten aus dem gesamten Mund-Kiefer-Gesichts-Bereich liefert – auf einen Blick und mit einem Scan. Das leistungsstarke und elegante DVT-Multifunktionsgerät garantiert mit sechs Field-of-View-Größen (FoV) zuverlässige Diagnosen in allen Teilbereichen der Zahnheilkunde – für sichere, vorhersagbare Behandlungs- und OP-Ergebnisse.



plantation eine Erfolg versprechende Option für den Patienten ist. Zudem erhält er eine klare Segmentierung von weichem und hartem Gewebe für eine bessere Diagnose des Kiefergelenks und eine exakte Darstellung der Atemwege anhand virtueller Scheiben.

### Software-Upgrade

Aufgrund der „Pulsed Mode Acquisition“ des wählbaren FoV, der speziellen Auflösungseinstellung und der kurzen Scanzeit wird der Patient einer minimalen Strahlenexposition ausgesetzt. Durch die perfekte Kombination aus eleganter Form und hoher Funktionalität des offenen Bogendesigns kann er sich intuitiv und bequem hinsetzen – das Risiko verschwommener Bilder sinkt dadurch beträchtlich. Zudem sind die zahlreichen Software-Tools exakt aufeinander abgestimmt.

### Maximale Abbildungsqualität

WhiteFox bietet die Hounsfield-Skala zum ersten Mal in der CB-CT-Technik an. Dieser HU-Wert ermöglicht eine sehr präzise und konstante Messung der Gewebedichte in Grauwerten, wodurch die prä- und postchirurgischen Analysen miteinander verglichen werden können. So kann der Behandler durch die differenzierte Darstellung der Knochenqualität besser entscheiden, ob eine Sofortim-

### Acteon Germany GmbH

Industriestraße 9, 40822 Mettmann  
Kundenservice: 0800/7 28 35 32  
E-Mail: info@de.acteongroup.com  
www.de.acteongroup.com  
Stand: F68

ANZEIGE

schülke →

# Die neuen Premium Wipes

## Flächendesinfektion der Extraklasse



Besuchen Sie uns auf der  
Fachdental Stuttgart  
STAND 4 E54

mikroqid® AF wipes  
premium



24 wipes #119103 | 48 wipes #119104

mikroqid® sensitive wipes  
premium



24 wipes #165710 | 48 wipes #165711

Schülke & Mayr GmbH

22840 Norderstedt | Deutschland | Tel. +49 40 521 00-666 | Fax +49 40 521 00-660 | www.schuelke.com | info@schuelke.com

the plus of pure  
performance