

Zukunftsweisendes inhouse CAD/CAM-System

| Dr. Andreas Bachmann

Fast genau zehn Jahre nach Everest erweitert KaVo seine CAD/CAM-Produktfamilie um ARCTICA. Während Everest das Produkt für große Labore mit Stückzahlen von über 250 Einheiten pro Monat ist, rentiert sich ARCTICA für Praxis und Labor bereits bei kleineren Mengen.



ARCTICA Dental CAD/CAM-System.

Gegenüber den im Markt befindlichen kompakten CAD/CAM-Produkten punktet das KaVo ARCTICA CAD/CAM-System mit hoher Investitionssicherheit und einem Leistungsspektrum, das optimal auf die täglichen Anforderungen in Praxis und Labor abgestimmt ist. Maximale Flexibilität werden durch einen modulartigen Aufbau, offene Schnittstellen, die zum Beispiel den Upload unterschiedlicher am Markt

befindlicher Intraoralscanner-Daten in die multiCAD-Software ermöglichen und größtmögliche Materialvielfalt erreicht.

Das CAD/CAM-System umfasst vier Komponenten: die ARCTICA Engine, der ARCTICA Scan, die KaVo multiCAD Software sowie eine Auswahl aller gängigen Materialkomponenten – von Titan über Zirkonoxid und Glaskeramik bis hin zu Kunststoffen und Wachs.

1. ARCTICA Scan

Dieser Desktop-Scanner besticht durch Praxisnähe. Einfach Objekt platzieren, Scanwinkel einstellen, Scan per Knopfdruck starten, fertig. Die Livebild-Vorschau sorgt für eine höhere Qualität, mehr Sicherheit und ermöglicht gleichzeitig eine Zeitersparnis im Scanprozess.

ARCTICA Scan bietet dem Käufer hohe Investitionssicherheit – im Gegensatz zu Intraoral-Scannern. Diese Technologie macht immer noch große und wertvolle Schritte. Die im Markt existierenden Modelle stellen noch einen Kompromiss dar – für viele Patientenmünder viel zu voluminös und für die unterstützenden Helferinnen meist viel zu schwer.

Im Hinblick auf Vielseitigkeit und Flexibilität ist ARCTICA Scan die perfekte Ergänzung zur Fräs- und Schleifeinheit ARCTICA Engine. Offene Schnittstellen erlauben aber natürlich den Upload offener STL-Daten unterschiedlicher am Markt befindlicher Intraoral-Scanner in die KaVo multiCAD Software.

Wenn Intraoral-Scanner dem Käufer Anwendungs- und Investitionssicherheit bieten, kann KaVo ein überzeugendes Produkt zeigen.

2. KaVo multiCAD Software

Diese Software ist benutzerfreundlich und orientiert sich in der logischen Menüführung an den klassischen zahn-technischen Arbeitsschritten. Die 3-D-Software visualisiert das Präparationsmodell und den Gegenbiss. Die KaVo



Benutzerfreundlich durch die KaVo multiCAD Software.

multiCAD Software liefert intelligente, dreidimensionale Designvorschläge für perfekte Resultate – egal ob Inlay, Onlay oder mehrgliedrige Brücke.

Das gesamte ARCTICA-System profitiert von dieser Software, an deren Entwicklung das Fraunhofer-Institut IGD beteiligt war. CAD/CAM-Einsteiger und CAD/CAM-Kenner profitieren von dem Schritt-für-Schritt Assistenten. Er erlaubt eine einfache Konstruktionserstellung.

Letztendlich ist diese Software der Garant für das breite Indikationsspektrum von ARCTICA.

Die Vorgaben der Software werden dann in der Fräsmaschine ARCTICA Engine höchst präzise umgesetzt.

3. ARCTICA Engine

Diese kompakte 5-Achs-Nassfräs- und Schleifmaschine kann durch den Schwenkbereich von bis zu 25 Grad selbst geometrisch anspruchsvolle Restaurationen präzise bearbeitet.

Die herausnehmbaren Werkzeugmagazine und der integrierte, automatische Werkzeugwechsler gewährleisten hohe Sicherheit und maximale Bedienerfreundlichkeit.

ARCTICA Engine ist in der Lage, Einzelkronen bis zu komplexen achteckigen Konstruktionen zu erstellen, sie ermöglicht Brückengerüste, Inlays, Onlays, Veneers und Marylandbrücken. Mit ARCTICA Engine können selbst Teleskopkronen und Stegbrücken, Implantatabutments, Implantatbrücken sowie implantatprotetische Versorgungen inhouse gefertigt werden.

4. KaVo Elements

Diese Auswahl aller gängigen Materialkomponenten – von Titan über Zirkoxid und Glaskeramik bis hin zu Kunststoffen und Wachs ist ein weiterer Beweis für die maximale Flexibilität von ARCTICA/des ARCTICA CAD/CAM-Systems.

Auch weil andere Qualitätsanbieter zukünftig ihre Materialien in das System einbringen können, wenn diese den Qualitätsanforderungen von KaVo genügen.

statement.



Henner Witte,
Geschäftsführer KaVo Dental GmbH

„Das ARCTICA CAD/CAM-System besteht aus optimierten Einzelkomponenten und Materialien, die eine effiziente CAD/CAM-Lösung für ein breites Anwendungs- und Indikationsspektrum bieten. Das ARCTICA CAD/CAM-System wird den Wettbewerb, die weitere Entwicklung beleben und den Stellenwert von CAD/CAM steigern.

KaVo hat investiert, um in diesem Markt die Spitzenposition zu erringen – mit ARCTICA.“

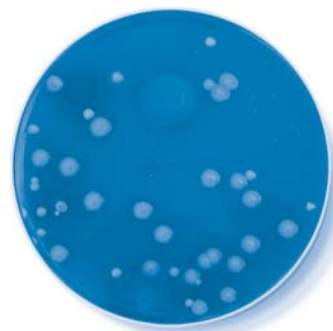


kontakt.

KaVo Dental GmbH

Bismarckring 39
88400 Biberach an der Riß
Tel.: 0 73 51/56-0
Fax: 0 73 51/56-14 88
E-Mail: info@kavo.com
www.kavo.com

Verzeihung!



Anfangsbefund mit stark keimhaltiger Sulcusflüssigkeit aus einer 6 mm tiefen PA-Tasche.



Nach 40 Sekunden Behandlung mit OzoneDTA.

Es ist uns schon ein wenig unangenehm, dass ein Anruf bei uns etwa 15 mal länger dauert, als das oben gezeigte Ergebnis zu erreichen. Aber wir machen es wieder gut:

Testen Sie jetzt kostenlos, wie OzoneDTA effizient und innerhalb weniger Sekunden Bakterien, Viren und Pilze eliminiert – völlig schmerzfrei für Ihre Patienten. Wir freuen uns auf das Gespräch mit Ihnen:

061 87 / 90 9650



DentaTec
Dental-Handel GmbH