

Eine KFO-Praxis zwischen Professionalität und stilvoller Eleganz

n Potsdam ist bekannt als ehemalige Residenzstadt Preußens mit einer geschichtsträchtigen Gebäudestruktur. Auch eine Arztpraxis, die dieses ganz besondere Flair widerspiegelt, findet sich hier – angefangen beim äußeren Erscheinungsbild, einer stilvollen Villa, bis zu den Praxisräumen mit klassischem, minimalistischem Interieur: die kieferorthopädische Praxis Schütze & Schütze. Die ehemaligen Praxisräume waren zu klein geworden. Neue Räume bot eine Villa mit typischen Jugendstilelementen, die aber erst komplett saniert werden musste. Für die Realisierung der Praxisräume folgte das Ärztehepaar Schütze einer persönlichen Empfehlung und lud die Spezialisten für Praxiseinrichtungen, Geilert und Kurth aus der Nähe von Leipzig, für eine erste Besprechung ein. Schnell waren sich beide Seiten einig – das Projekt neue Praxis-



räume konnte beginnen. Das Ärzteteam hatte dabei klare Vorstellungen: Modernes und schlichtes Praxisedesign mit einer Verbindung zum historischen Kern des Gebäudes sowie eine ergonomische Gestaltung aller Arbeitsbereiche standen im Vordergrund. Hauptaufgabe war es, die Praxisabläufe sinnvoll zu strukturieren, und das Wartezimmer, einen offenen Empfangsbereich, vier Behandlungsräume sowie ein Praxislabor optimal zu strukturieren. Nach nur acht Wochen zog das Praxisteam in eine 220 m²

große Praxis mit 5 Behandlungseinheiten – in offene und großzügig wirkende Räumlichkeiten in einem modernen, eleganten Ambiente.

Modernes Design im Einklang mit klassischen Stilelementen

Heute betreten Patienten durch eine hohe, restaurierte Holztür die Praxis und finden sich direkt im Empfangsbereich wieder. Die Abstimmung der Rezeptionsmöbel auf die Räumlichkeit vermittelt einen großzügigen und gediegenen Ein-

druck. Hier dominiert klares Weiß mit viel Holz. Keine Extreme, sondern schlichte Formen und hochwertige Materialien bestimmen das Bild. Raummittelpunkt ist der Rezeptionstresen. Definierte Ablageflächen und ausreichend Stauraum lassen keinen unaufgeräumten Eindruck entstehen. Das Interieur ist eine Mischung aus dunkel gebeiztem Holz und edlem, weißen Mineralwerkstoff in klarer Formsprache. Ein abgestimmtes Lichtkonzept sorgt für ermüdungsfreies Arbeiten. Lederbezogene Sitzbänke laden die Patienten zum kurzweiligen Verweilen ein. Als Eyecatcher fungiert ein großes, raummittig platziertes Salzwasser-Aquarium. Eine technische Herausforderung war zudem die Herstellung eines Modellregales, in dem die Kiefermodelle der Patienten archiviert werden. Der neue Schrank bietet viel Platz und eine optimale Raumauftei-

lung, wirkt aber gleichzeitig als filigranes Element in den eleganten Räumlichkeiten. Auch ein Beratungsplatz für ungestörte Besprechungen konnte durch wiederkehrende Stilelemente harmonisch in das Ensemble integriert werden.

Im Fokus der gesamten Umbaumaßnahmen standen die Behandlungszimmer: vier große, helle und mondäne Räume. Neben einer Dentalzeile aus der alten Praxis wurden drei neue Behandlungszeilen komplett nach den Wünschen von Dr. Schütze angefertigt. Die Dentalzeilen aus dem Hause Geilert und Kurth bieten eine optimale Kombination aus Hygiene, Funktionalität und Optik. Das schlichte Design unterstreicht den stilvollen Gesamteindruck und fügt sich perfekt in die vorhandene Raumarchitektur ein. ◀◀

Kontakt: www.geilert-kurth.de

CP ONE Plus denkt an alles

n Der neue Behandlungsplatz CP ONE Plus von Belmont Takara denkt an alles – besonders an die Patientenkommunikation, den Patienten- und den Behandlerkomfort.

Das Konzept der aus allen Perspektiven durchdachten Einheit CP ONE Plus erlaubt Kommunikation in jeder Position. Patient und Behandler sitzen in einem Winkel von 90° zueinander. Dadurch wird eine natürliche, stressfreie Atmosphäre für Aufklärungsgespräche und Patientenfragen geschaffen. Der Knickstuhl erhöht den Patientenkomfort signifikant. Kindern, Senioren und Menschen mit eingeschränkter Mobilität fällt bei einer Sitzhöhe von nur 40 cm der Einstieg besonders leicht. Der Patient kann sowohl von vorn als auch von der Seite Platz nehmen. Eine Heizung für das Fußteil ist optional erhältlich.

Die rotierende Speischaule dreht sich bei Bedarf zum Patienten und wird sehr gut erreicht, ohne dass der Patient eine große Seitwärtsbewegung machen muss. Der Sensor zur Befüllung des Wasserglases reagiert auf alle Becher-Materialien. Die hydraulische Kopfstütze wurde auf der Basis ergonomischer Analysen der Bewe-



gungen des Kopfes entwickelt und lässt sich über das Bedienfeld oder einen Joystick justieren. Der Zahnarzt profitiert bei der Behandlung mit der CP ONE Plus von der großen Bandbreite der möglichen Einstellungen. Der Arzttisch lässt sich in die 8-Uhr- oder die 2-Uhr-Position bringen und ist mit zwei verschiedenen Haltern für die Handstücke erhältlich, die autoklavierbar, horizontal und vertikal verstellbar sind. Die Instrumentenhalter am Assistentztisch sind ebenfalls autoklavierbar und verstellbar. Das Bedienfeld am Arzttisch bietet vielfältige Funktionen mit einem intuitiven Eingabefeld und einem organischen EL-Display. Für die Turbine stehen vier verschie-

dene Geschwindigkeiten zur Auswahl. Für den Mikromotor und den Ultraschallscaler lassen sich je nach Therapie die jeweils passende Geschwindigkeit und Leistung einstellen. Das erweiterte Helferinnenelement der CP ONE Plus lässt dem Zahnarzt die Wahl zwischen dem Zwei-Hand-, Vier-Hand- oder Sechs-Hand-System. Der neue Fußschalter wird über Drücken und Drehen einer Scheibe bedient und ermöglicht damit eine präzise Steuerung des Handstücks.

Die neuen, innovativen Details der CP ONE Plus werden mit dem optimierten hydraulischen, verschleißfreien Antrieb von Belmont kombiniert, der dem Patienten durch eine sanfte ruckfreie Lagerung noch mehr Komfort bietet. Die CP ONE Plus ist einfach durchdacht – aus allen Perspektiven. ◀◀

Belmont Takara Company Europe GmbH

Berner Straße 18
60437 Frankfurt am Main
Tel.: 0 69/50 68 78-0
E-Mail: dental@takara-belmont.de
www.takara-belmont.de
Stand: C54

RAYFIX-Sensorhalter

Die digitale Röntgenaufnahme ist nicht mehr wegzudenken.



im richtigen Verhältnis zum Zentralstrahl zu positionieren. Von BEYCODENT wurde diese Technik weiterentwickelt und direkt auf die Sensortechnik übertragen. Das Ergebnis: für jeden Sensor der entsprechende Sensorhalter.

n Die hervorragende Qualität der vorhandenen Röntgeneinrichtungen für die intraorale Aufnahmetechnik kann oftmals nicht optimal genutzt werden, da der Sensor nicht perfekt positioniert wird. Die unzureichende Positionierung des Sensors ist oft ein großes Ärgernis im Praxisablauf. BEYCODENT hat auf dieses Problem eine Antwort: RAYFIX-Sensorhalter. Basierend auf Erfahrungen, die BEYCODENT schon seit Jahrzehnten mit der Rechtwinkeltchnik hat, wurde ein Haltesystem für Sensoren auf gleicher Basis entwickelt.

Die Grundidee bei der Umsetzung dieser Technik für Sensoren geht auf anerkannte Erkenntnisse der bereits vor Jahrzehnten vorgestellten Paralleltechnik von Hielscher/Matthies (Berlin) und Prof. Pasler (Genf) zurück, den Zahnfilm

Endodontische Aufnahmen sind einfach mit RAYFIX ohne weitere Zusatzteile auch mit eingeführten Wurzelkanalinstrumenten gemacht. Das System RAYFIX ist übersichtlich, besteht nur aus einem Paar Edelstahl-Haltern für den Sensor und einem Adapter für das Röntgengerät.

Informationen finden Sie auf der speziellen Internet-Seite von www.rayfix.de und bei ausgesuchten Fachhändlern. ◀◀

BEYCODENT Beyer + Co. GmbH

Wolfsweg 34, 57562 Herdorf
Tel.: 0 27 44/92 00-17
E-Mail: service@beycodent.de
www.beycodent.de
Stand: G51

Highlight: Premium-Klasse U 1500

n Mit der konsequenten Weiterentwicklung der Premium-Behandlungseinheiten hat die Dental-Manufaktur ULTRADENT eine Geräteklasse geschaffen, die Technik und Komfort auf höchstem Niveau anbietet. Die spezielle ULTRADENT-

Modulbauweise macht dabei eine individuelle Ausstattung nach den Wünschen und Vorgaben des Zahnarztes möglich. Höchste Maßstäbe werden auch durch Design, Konstruktion und Verarbeitungsqualität gesetzt.

Die Modelle 2011 verfügen über interessante Neuheiten. Besonders auffällig sind die großen 19-Zoll-Flachbildschirme und neue Helferinnenelemente. Das Bedienelement auf der Assistentenseite ist dank der geänderten Aufhängung noch ergonomischer geworden. In Sachen Positionierung, Programmierung und Information lässt die Behandlungseinheit

keine Wünsche offen und unterstützt die Behandlung mit vielen exklusiven Instrumenten und allen Optionen.

Vom ZEG über autoklavierbare Mikromotoren mit Drehmomentsteuerung und großem Drehzahlband, über Intraoralkamera bis hin zum Elektro-Chirurgie-Gerät und eine im Gerätekörper integrierte Kochsalzpumpe kann alles über die Zentraleinheit gesteuert werden. Sechs Köcher können individuell bestückt werden. Die einfache, symbolgesteuerte Programmierung umfasst alle Instrumente und die Stuhlpositionen, die für jeweils vier Behandler gespeichert

werden können. Natürlich ist auch dieser Arbeitsplatz mit dem Multimedia-System ULTRADENT-VISION auszustatten oder vorzurüsten. Viele Details, wie das Touchscreen-Display, der optionale Funkfußanlasser, austauschbare Steuerventile und ein tropffreies Filtersystem erleichtern die Behandlung und unterstützen die Praxishygiene.

Das Supersoft-Polster in zwölf Farben und ein individuelles Kopfstützensystem mit magnetischen Auflagen sorgt für Komfort, die beweglichen Armlehnen erleichtern den Einstieg. Die exklusiven Komfortpolster mit Klimateffekt oder

Massagefunktion sind eine ULTRADENT-Entwicklung. Gerne werden Sie auf den Dentalmessen 2011 vom Fachhandel ausführlich informiert. Fragen Sie nach Messeangeboten! ◀◀

ULTRADENT Dental-Medizinische Geräte GmbH & Co. KG

Eugen-Sänger-Ring 10, 85649 Brunnthal
Tel.: 0 89/42 09 92-70
E-Mail: vertrieb@ultradent.de
www.ultradent.de
Stand: A40



Edelstahl-Solarleuchten

Lichtstarke Solarleuchten mit LED-Licht bietet BEYCODENT mit Edelstahlkorpus in verschiedenen Formen und Größen.



mit Praxis-Schild und Beleuchtung: Keine Kabel – keine Installation!

Die Montage der Leuchten ist sehr einfach, es wird kein Stromanschluss benötigt. Das Solarmodul lädt den Akku bei Tageslicht auf. Ein automatischer Helligkeitssensor schaltet die Lampe ein und wieder aus. Solarleuchten mit integriertem Bewegungsmelder leuchten bei Bewegung besonders hell.

Weitere Informationen am Messestand und bei Ihrem Fachhändler. <<

BEYCODENT Beyer + Co. GmbH

Wolfsweg 34, 57562 Herdorf
Tel.: 0 27 44/92 00 15
E-Mail: service@beycodent.de
www.beycodent.de
Stand: G51

n Ob beispielsweise Praxis-Schilder ausgeleuchtet, Hausnummern oder Treppenstufen beleuchtet werden sollen – für jeden Verwendungszweck findet sich das passende Modell. Vorhandene Praxis-Schilder sind einfach nachzurüsten.

Aktuell ist die solarbeleuchtete freistehende Schilderanlage, komplett

Durchdachte Praxismöbel



Farben und verschiedenen Arbeitsplatten wie HPL (Schichtstoff), HiMacs (Mineralwerkstoff), Sile Stone (Quarzwerkstoff) oder Glas-Arbeitsplatten wählen.

Hygieneschränke 2010

Die neuen Le-iS Hygieneschränke 2010 überzeugen durch ihre individuelle und jederzeit veränderbare Ausstattung. Die Front besteht aus einem Alurahmen mit satiniertem Glas und lässt sich, dank der Hochschwenktür mit stufenlosem Stopp und den Blumotion-Aufsätzen, sanft und leise schließen.

n Die neue doppelwandige Möbellinie Ansoma von Le-iS Stahlmöbel besticht durch ihre hygienische Front mit innen liegenden geraden Blenden ohne Griffe.

Die Öffnung der Schubladen erfolgt durch mechanische Tipp-on Auszüge



Im Hygieneschrank befindet sich eine Schiene zum Einhängen der berührungsfreien Desinfektionsmittel- und Seifenspenders sowie des Becherspenders und Rollenhalters.

Weiterhin können herausnehmbare Einsätze für Papierhandtücher, Einmalhandschuhe und Mundschutz oder ein Einlegeboden integriert werden. <<

Le-iS Stahlmöbel GmbH

Friedrich-Ebert-Straße 28a
99830 Treffurt
Tel.: 03 69 23/8 08 84
E-Mail: service@le-is.de
www.le-is.de
Stand: C50

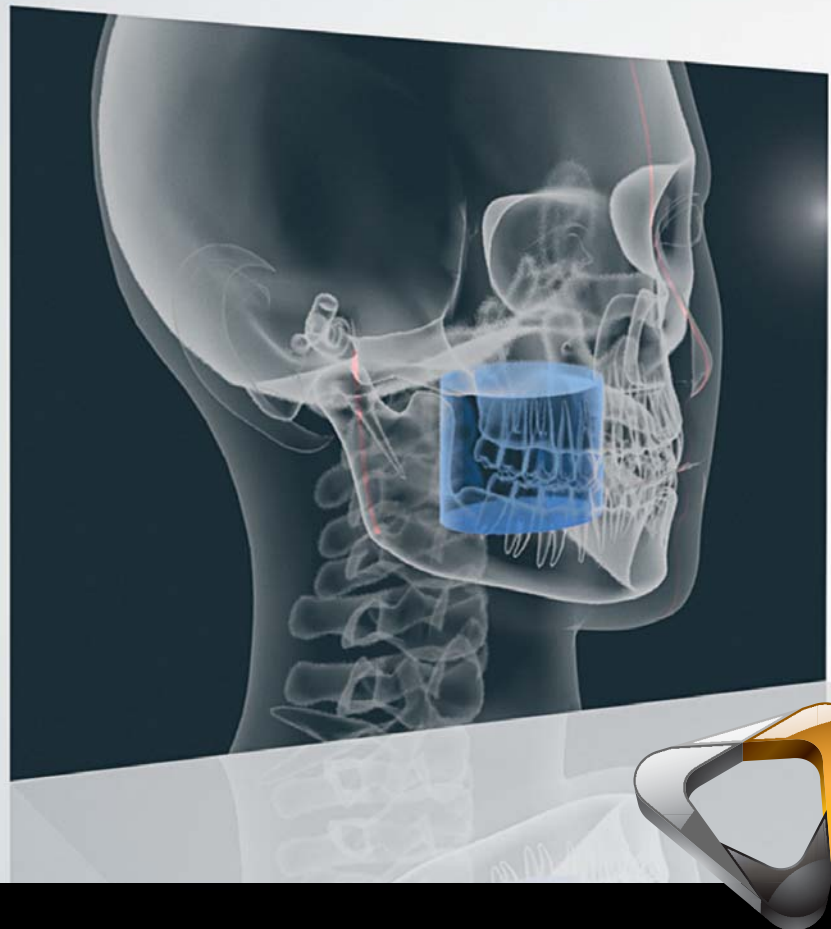
an den Schubladen. Durch eine umlaufende Dichtung an allen Blenden sind alle Ansoma-Schränke von innen gegen Staub geschützt. Die Vollauszüge an allen Schubladen garantieren eine optimale Platzausnutzung.

Die Linie Ansoma ist sowohl wandhängend als auch bis zum Boden mit zurückgesetztem Sockelbereich vorn und hinten erhältlich. Natürlich können Sie auch bei allen Ansoma-Schränken wieder zwischen 180 RAL

Kodak Dental Systems

Carestream DENTAL

Mit 2D sehen Sie etwas Mit 3D erkennen Sie ALLES



Es ist an der Zeit, die Zahn Anatomie so zu sehen, wie Sie die Welt sehen - in 3D

Das KODAK 9000 3D Extraorale Röntgensystem bietet Ihnen mit seiner extrem hohen Auflösung und Detailwiedergabe eine optimale Diagnosegrundlage für die meisten Ihrer Patientenfälle. Und dank der ausgezeichneten, kabellosen KODAK 1500 Intraoralen Kamera können Sie Ihren Patienten anschaulich die besten Behandlungsoptionen erklären.

Stand A 30



GRATIS

JA, ich möchte...

- das weltweit meistverkaufte 3D System für nur noch € 54.999,- (unverbindliche Preisempfehlung, ohne MwSt.)
- zusätzlich ein sensationelles Austauschangebot für mein altes Panoramagerät
- eine halbtägige Anwenderschulung in meiner Praxis
- eine kostenlose, kabellose KODAK 1500 Kamera

Noch heute meinen teilnehmenden Händler kontaktieren!
Teilnehmende Händler unter
www.carestreamdental.com

LIMITIERTES ANGEBOT
SEP-DEZ 2011

© Carestream Health, Inc. 2011. Das Markenzeichen und die Handelsaufmachung von Kodak werden unter Lizenz von Kodak genutzt.