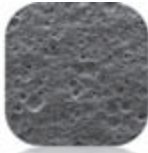


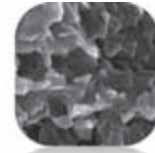
1  $\mu\text{m}$



# bpisys.ceramic

die zweiteilige Zirkon Lösung

200  $\mu\text{m}$



100% Zirkon  
Integration

Drei apikale  
Schneidflächen

Zylindrisch und  
selbstschneidend

Hydrophile  
Oberfläche

Rotationsschutz

Beschleunigte  
Einheilzeit

Jeden Monat Fortbildungspunkte  
sammeln mit **bpisys.tutorial**

Infos unter [www.bpi-implants.com](http://www.bpi-implants.com)



## The Biological Solution in Implant Dentistry.

**BPI Biologisch Physikalische  
Implantate GmbH & Co. KG**

Tilsiter Straße 8 · D-71065 Sindelfingen

Tel.: +49 (0) 70 31 / 7 63 17-0

Fax: +49 (0) 70 31 / 7 63 17-11

[info@bpi-implants.com](mailto:info@bpi-implants.com)

[www.bpi-implants.com](http://www.bpi-implants.com)