

# bpisys.ceramic

## die zweiteilige Zirkon Lösung

100% Zirkon  
Integration

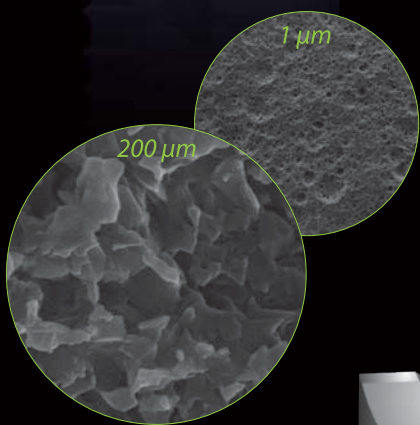
Zylindrisch und  
selbstschneidend

Rotationsschutz

Drei apikale  
Schneidflächen

Hydrophile  
Oberfläche

Beschleunigte  
Einheilzeit



### Giebförmige Implantate

von bpisystems

## The Biological Solution in Implant Dentistry.



**BPI Biologisch Physikalische  
Implantate GmbH & Co. KG**

Tilsiter Straße 8 · D-71065 Sindelfingen  
Tel.: +49 (0) 70 31 / 7 63 17-0 · Fax: +49 (0) 70 31 / 7 63 17-11  
info@bpi-implants.com · www.bpi-implants.com

## Industry News

German Edition · Nr. 11/2011 · 2. November 2011

# EMF-Legierung – eine günstige Alternative mit Vorteilen

Der hohe Goldpreis steigert die Nachfrage nach edelmetallfreien Legierungen.

In der zahnärztlichen Praxis kommt eine Vielzahl von Legierungstypen zum Einsatz, die sich hinsichtlich Zusammensetzung und Eigenschaften erheblich unterscheiden können. Auch wenn die Meinungen über die Biokompatibilität von Metallen zum Teil weit auseinandergehen, stellen die neuen edelmetallfreien Legierungen von Semperdent eine ernstzunehmende Alternative für preissensible Patienten dar.

### Preisvorteil durch EMF-Legierungen

Legierungen lassen sich nach ihrer chemischen Zusammensetzung in die beiden Hauptgruppen Edelmetall-Legierungen (EM-Legierungen) und Edelmetallfreie Legierungen (EMF-Legierungen) einteilen. Zahnersatz auf Basis einer EMF-Legierung ist generell günstiger als mit einer Edelmetall-Legierung. Ein weiterer Preisvorteil ergibt sich durch die Zusammenarbeit mit Semperdent.

### Verarbeitung

EMF-Legierungen sind nicht nur preislich attraktiv, sie haben vor allem eine Reihe sehr guter Eigenschaften. Aufbrennfähige Cobalt-Chrom-Legierungen eignen sich für die Herstellung von verschiedensten prothetischen Restaurationen. Generell kann bei der Modellation von EMF-Legierungen etwas graziler gearbeitet werden. Eventuell müssen sich die Techniker, die bis jetzt nur EM-Legierungen verarbeitet haben, etwas umstellen. Denn der Herstellungsprozess setzt eine gewisse Erfahrung in der Verarbeitung von EMF-Legierungen voraus. Ansonsten gelten die gleichen Gesetzmäßigkeiten und Regeln wie für EM-Legierungen. Mit einer Vickershärte von 280 HV10 lässt



Cobalt-Chrom-Legierungen sind moderne, technisch hoch entwickelte Werkstoffe für zahlreiche Indikationen. (Foto: BEGO)

sich Wirobond® 280 von BEGO besonders gut ausarbeiten.

### Platzsparende Präparation

Eine wichtige Kenngröße für die Bewertung unterschiedlicher Legierungen ist die Zugfestigkeit. Die Ver-



Keramische Vollverblendung zum Preis einer Regelversorgung.

blendkeramik darf nicht unter Zugspannung geraten, da sie sonst abplatzen kann. Hier haben EMF-Legierungen höhere Festigkeiten und damit bessere Werte als EM-Legierungen und Titan. Das bedeutet, dass bei gleicher Stabilität mit EMF-Legierungen wie Wirobond® 280 von BEGO grazilere Gerüste hergestellt werden können. Für den Zahnarzt bietet dies die Möglichkeit einer platzsparenden Präparation.

### Warm-Kalt-Empfindlichkeit

Auch die niedrigere Wärmeleitfähigkeit von EMF-Legierungen ge-

genüber EM-Legierungen ist für den Patienten sehr vorteilhaft. Das Warm-Kalt-Verhalten ist hier wesentlich geringer ausgeprägt und bietet so einen höheren Tragekomfort.

### Biokompatibilität

Die Biokompatibilität ist letztlich von der Korrosion abhängig, d.h., eine Legierung, die wenige Ionen abgibt, wird mit hoher Wahrscheinlichkeit keine unerwünschten biologischen Reaktionen beim Patienten verursachen. Die Ionenabgaben von Cobalt-Chrom-Legierungen wie Wirobond® 280 von BEGO liegen zwar geringfügig über denen von Gold-Legierungen, befinden sich jedoch in der gleichen Größenordnung. Lokal-toxische Reaktionen sind somit recht unwahrscheinlich. Dies gilt auch für das Risiko, Allergien auszulösen.

Bei Semperdent werden die zur Verfügung stehenden Flächen der Keramikverblendung durch die aufgebrannte Keramik stark reduziert und die Kroneninnenseite durch Zinkphosphat-Zemente zusätzlich passiviert. Außerdem können die Zahnärzte ihren Patienten anstelle einer Regelversorgung zum gleichen Preis sogar eine keramische Vollverblendung anbieten.

### Fazit

EMF-Legierungen sind moderne, technisch hoch entwickelte und klinisch bewährte Werkstoffe für zahlreiche Indikationen. Sie haben sowohl beim Modellguss wie auch in Kronen und Brücken ihren Platz gefunden und werden ihre Position weiter ausbauen. Allein der Kostendruck und der hohe Goldpreis werden dafür sorgen. ■

### Semperdent GmbH

Tacklenweide 25, 46446 Emmerich  
Tel.: 02822 981070, Fax: 02822 99209

# Rückenfreundliche Sitzhaltung garantiert

Praxisgerechter Spezialsitz für Zahnarzt und Assistenz.

## Der rückenfreundliche Bambach Sattelsitz Ergotherapeutischer Spezialsitz



✗ Verändert  
Ihre Haltung

✓ Verändert  
Ihr Leben

Perfekt  
positioniert

Hinter dem patentierten Bambach Sattelsitz von Hager & Werken verbirgt sich ein ergotherapeutischer Spezialsitz für den Einsatz in der Praxis und am Behandlungsstuhl. Die Ursprungsversion wird in Deutschland seit über 17 Jahren unter dem Namen Bambach Sattelsitz als rückenfreundlicher Stuhl für lange sitzende Tätigkeiten verkauft. „Die Erfolgsrate und die Akzeptanz dieses entspannenden Sitzes ist so groß, dass die Kunden der ersten Stunde nach und nach weitere Einheiten damit ausgestattet haben“, so Marcus van

Dijk, Leiter Marketing & Vertrieb in Europa von Hager & Werken.

Der Bambach Sattelsitz zeichnet sich durch seine sattelförmige Sitzfläche aus, die beim Sitzen ganz auto-

matisch den natürlichen S-förmigen Verlauf der Wirbelsäule herstellt. Das Ergebnis ist eine ausgeglichene, rückenfreundliche Sitzhaltung, die länger fit hält und hilft Rückenschmerzen zu vermeiden. Neben der Höhe lässt sich der Neigungswinkel der Sitzfläche verstellen. Das kommt der typischen, nach vorne geneigten Arbeitshaltung des Zahnmediziners bzw. seiner Assistenz sehr entgegen. Weitere Informationen sowie die Möglichkeit für einen kostenlosen Praxistest unter [www.hagerwerken.de](http://www.hagerwerken.de) oder per E-Mail: [info@hagerwerken.de](mailto:info@hagerwerken.de) ■

sticky granules

**Neu**

**easy-graft®CLASSIC 250**

- Ideal für Socket Preservation im Prämolaren- und Frontzahnbereich.
- Eine effiziente Defektdeckung als Membranäquivalent.

«the swiss  rock...»

bionic

**easy-graft® 250**  
**CLASSIC**

soft aus der Spritze  
im Defekt modellierbar  
100 % synthetischer Knochenersatz  
härtet in situ zum stabilen Formkörper

Das  $\beta$ -TCP Composite für alle Applikationen!

Vertrieb Deutschland



**Hager & Meisinger GmbH**  
Hansemanstraße 10  
41468 Neuss  
Telefon 02131 20120  
www.meisinger.de



**Nemris GmbH & Co. KG**  
Marktstraße 2  
93453 Neukirchen b. Hl. Blut  
Telefon 09947 90 418 0  
www.nemris.de



**paropharm GmbH**  
Julius-Bührer-Straße 2  
78224 Singen  
Telefon 0180 137 33 68  
www.paropharm.de



Degradable Solutions AG  
Wagistr. 23, CH-8952 Schlieren  
Telefon +41 43 433 62 60  
dental@degradable.ch  
www.degradable.ch

## Erster Airpolisher mit Doppelfunktion

Wirkungsvolle Prophylaxe-, Parodontitis- & Periimplantitistherapie.



Der AIR-N-GO Airpolisher bietet als erster

eine Doppelfunktion für supra- und subgingivales Arbeiten. Ein optimiertes Griffdesign überzeugt mit perfekter Ergonomie, guter Funktionalität und präziser Führung. Mit kurzen und langen Griffhülsen lässt sich der AIR-N-GO Airpolisher einfach und schnell an jede Handgröße anpassen. Die ausgewogene Gewichtsbalance gewährleistet ermüdungsfreies Arbeiten. Die beiden farbcodierten CLIP-N-GO Pulverbehälter versprechen höchste Flexibilität und lassen sich über das bewährte Bajonett-System einfach und sicher austauschen. Die transparenten Pulverbehälter ermöglichen kontinuierliches Arbeiten und verkürzen den Zeitaufwand für die Entfernung von Verfärbungen und Plaque.

### Supra- und Perio-Düse

Die Supra-Funktion steht für gewebeschonende, schmerzarme und zahnhalterhaltende Politur und Reinigung. Sie sorgt für optimale Hygiene und ein ästhetisch einwandfreies Ergebnis.

Die Perio-Funktion ermöglicht kontrolliertes, subgingivales Arbeiten und eine effiziente Behandlung aller Zahn- und Implantatoberflächen. Die sanfte Entfernung des Biofilms unterstützt wirkungsvoll die Behandlung von Parodontalerkrankungen und Periimplantitis. Sie reduziert nachweislich die periimplantären Entzündungen und beugt Knochenverlust vor. Die feine Perio-Düse und das AIR-N-GO Perio-Pulver (auf Glycinbasis) sorgen in der Initialphase

wie in der Erhaltungstherapie der Parodontalbehandlung für gute, vorhersagbare Ergebnisse.

Düse, Handstückkörper und Griffhülse des AIR-N-GO Airpolisher sind auto-klavierbar und lassen sich einfach reinigen. Die innovative Stop-Powder Funktion und das strömungsoptimierte Design gewährleisten jederzeit eine präzise regelbare Strahlzusammensetzung, gleichmäßigen Sprayfluss und kontrollierten Pulververbrauch. Durch Betätigen des Stop-Powder-Knopfs am Pulverbehälter wird ein Luft-, Wasser-Sprayeffekt zur Spülung erzeugt. Das Verstopfen der Düse wird verhindert.

### Das AIR-N-GO-Sortiment

Für die supragingivale Prophylaxe und den Erhalt empfindlicher Gewebe wurde AIR-N-GO Powder entwickelt.

Die abgerundete Struktur und der hohe Feinheitsgrad von AIR-N-GO „Classic“ Powder mindern deutlich Schmerzen und Blutungen. Die fünf dezenten Geschmacksrichtungen und ihre 100% natürlichen Bestandteile bieten ein besonderes Frischegefühl. AIR-N-GO „Pearl“ ist eine ultraaktive Schutz-Politur, die Plaque und Verfärbungen sicher entfernt. Das Pulver ist geschmacksneutral und besteht aus natürlichem Kalziumkarbonat. ■

### Acteon Germany GmbH

Industriestraße 9  
40822 Mettmann  
Tel.: 02104 956510, Fax: 02104 956511  
Kundenservice: 0800 7283532  
info@de.acteongroup.com  
www.de.acteongroup.com



## Neues Implantologie-System

Chiropro L: Komfortabel und leistungsstark.

Ein entscheidender Schritt für die Implantologie: Das Steuergerät Chiropro L von Bien-Air ist das erste mit vorprogrammierten Behandlungsabläufen der führenden Implantathersteller. Der Anwender kann die Programme aber auch seinen Bedürfnissen individuell anpassen. Weiterhin verfügt das Chiropro L über eine LED-Beleuchtung, die ein weißes und unabhängig von der Drehzahl konstantes Licht verbreitet. Der äußerst zuverlässige, selbstkühlende MX-Mikromotor ist der leistungsstärkste der Welt. Das neue Winkelstück 20:1 ist mit einem in seiner Art einzigartigen, innengeführten Spray ausgestattet, um eine optimale Griffbarkeit zu gewährleisten. Sein leichtes Gewicht und sein besonders kleiner Kopf bieten noch mehr Handlichkeit und ein perfektes Blickfeld. Noch nie stand ein System gleichzeitig für eine derart einfache Handhabung, hohe Ergonomie und Leistung. ■

Die Ergebnisse innerhalb von zwei bis drei Tagen ein. Die Prozedur sollte für die nächsten zwei Wochen weiterhin nachts fortgesetzt werden. Der Komfort ist unvergleichlich: Gel auftragen vor dem Zubettgehen – keine Strips und keine Schienen. Das thixotrope Gel wirkt 15 Minuten lang. Die Basis der Gel-formel ist Wasserstoffperoxid – dreimal stärker und viermal schneller als herkömmliche, Carbamidperoxid-basierte Gels.



**BienAir Deutschland GmbH**  
Jechtinger Str. 11, 79111 Freiburg  
Tel.: 0761 45574-11, Fax: 0761 474728  
ba-d@bienair.com, www.bienair.com

## Professionelle Zahnaufhellung

Mit Liquid Smile wird Bleaching einfach und bezahlbar.

Eine Zahnaufhellung mit Liquid Smile – einem Zahnaufhellungsstift – macht die Zähne mühelos weiß. Die Zahnaufhellungsmethode gilt als bewährt und schmerzfrei. Die viskose Gel-formel von Liquid Smile wurde seit der Markteinführung des ersten Aufhellungsstiftes im Jahre 2003 beibehalten. Und so einfach geht's:



Vor dem Schlafengehen sollten sich die Patienten eine dünne Schicht auftragen. Für gewöhnlich stellen sich

die Ergebnisse innerhalb von zwei bis drei Tagen ein. Die Prozedur sollte für die nächsten zwei Wochen weiterhin nachts fortgesetzt werden. Der Komfort ist unvergleichlich: Gel auftragen vor dem Zubettgehen – keine Strips und keine Schienen. Das thixotrope Gel wirkt 15 Minuten lang.

Die Basis der Gel-formel ist Wasserstoffperoxid – dreimal stärker und viermal schneller als herkömmliche, Carbamidperoxid-basierte Gels.

### Achtung

Man sollte sich vor Imitaten hüten, die den Markt mit schlechten Carbamidformeln überschwemmen. Carbamid wird genutzt, um Peroxidgel zu stabilisieren. Liquid Smile ist nur im professionellen Handel erhältlich – bei Zahnärzten, Kieferorthopäden, Endodontiespezialisten, Parodontologen sowie Kinder- und Jugendzahnärzten. ■

### Liquidsmile Deutschland

Emilienstraße 17  
Postfachnummer 11, 04107 Leipzig  
Tel.: 0176 69477694  
Service: 00800 90008000 (kostenfrei)

## Matrizensystem für Primärzähne

FenderPrime: Präparationsschutz und Matrice für Milchzähne.

Füllungen der Klasse II sind häufig ein zeitraubendes und aufwendiges Verfahren, besonders bei der Behandlung von Kindern. DIRECTA AB bietet mit FenderPrime eine einzigartige Lösung: Eine Kombination aus Präparationsschutz und Sektionalmatrize für Klasse II-Füllungen von Milchzähnen.



FenderMate Primary ermöglicht eine schnelle, unkomplizierte und sichere Behandlung von Milchzähnen. FenderMate Primary ist ein Kunststoffkeil mit einem Stahlblech zum

Platzieren in enge Approximalräume. Die „Bootsform“ der Spitze ermöglicht ein Zusammendrücken der Gingiva, ohne diese zu beschädigen, und reduziert das Blutungsrisiko. Vor dem Füllvorgang lassen sich Keil und Blech entsprechend den Konturen des Zah-

nes „anformen“. FenderMate Primary ist in zwei Größen, lang und kurz, erhältlich. Bei Bedarf lässt es sich einfach mit Zahnseide befestigen. FenderPrime ist in zwei Längen verfügbar, zur leichten Identifizierung farblich codiert: lang (Neongrün) und kurz (Neongelb). ■

### Directa AB

Porschestraße 16 D  
92245 Kümmerbruck  
Tel.: 0172 8961838  
gerhard.kiklas@directadental.com

ANZEIGE

## Flexibilität in Form und Service



### QUALITÄT

Die komplette Fertigung in Deutschland ist einer der wesentlichen Qualitätsmerkmale unserer Möbellinien. Hinzu kommen Langlebigkeit sowie zeitloses und unverwechselbares Design.



### FLEXIBILITÄT

Ihre räumlichen Gegebenheiten sind für uns eine Herausforderung. Wir planen mit Ihnen gemeinsam, transportieren und montieren pünktlich zum gewünschten Termin.



### SERVICE

Schaffen Sie in Ihrer Praxis ein individuelles Ambiente – unsere Mitarbeiter beraten Sie vor Ort. Wählen Sie aus 180 RAL Farben – nur bei uns und ganz ohne Aufpreis.

**Medizin Praxis**  
**Le-IS Stahlmöbel GmbH**  
**Dental Labor**

## Quantensprung in Qualität und Leistung

Mit der Winkelstückserie Ti-Max Z setzt NSK neue Standards.

Die Einführung der Ti-Max Z Serie – einer äußerst langlebigen und leistungsstarken Instrumentenreihe – ist das Ergebnis eines Forschungs- und Entwicklungsauftrags, bei dem keine Kompromisse in Bezug auf Produktion und Kosten eingegangen wurden.

In der Praxis arbeitet die Ti-Max Z Serie mit einem bemerkenswert niedrigen Geräuschpegel und praktisch ohne Vibrationen. So wird die Aufmerksamkeit des Praktikers zu keiner Zeit abgelenkt und der Patientenkomfort weiter verbessert. Darüber hinaus verfügt die Ti-Max Z Serie über die kleinsten Kopf- und die schmalsten Halsdimensionen welt-

weit in dieser Klasse, wodurch auch die Sicht auf die Präparationsstelle bisher ungeahnte Dimensionen annimmt.

Alle Titanwinkelstücke sind mit einem Mikrofilter ausgestattet, der verhindert, dass Partikel ins Spraysystem gelangen. Dadurch ist jederzeit eine optimale Kühlung gewährleistet. NSK unterstreicht die herausragenden Eigenschaften in Bezug auf die Lebensdauer der Instrumente mit einer dreijährigen Garantie für die roten Winkelstücke Z95L und Z85L.



Das Getriebe des Z95L wurde unter Verwendung von aufwendigster 3-D-



Simulationssoftware entwickelt, um in Bezug auf Langlebigkeit und Minimierung des Geräuschpegels optimale Ergebnisse zu erzielen. Darüber hinaus wird auf den Getriebeteilen eine spezielle DLC-Beschichtung („Diamond-Like Carbon“) angebracht, welche die Haltbarkeit drastisch erhöht. Ti-Max Z ist ein Instrument, das minimal ermüdet und

zudem eine optimale Balance und konkurrenzlose Langlebigkeit bietet. ■

**NSK Europe GmbH**

Elly-Beinhorn-Str. 8  
65760 Eschborn

Tel.: 06196 77606-0, Fax: 06196 77606-29  
info@nsk-europe.de, www.nsk-europe.de



ANZEIGE

## Universeller Haftvermittler

ZM-Bond für die stabile Restauration.



Biß zur Perfektion

ZM-Bond ist ein ergiebiger Primer zur Konditionierung von Zirkoniumdioxid-, Metall- und Keramikoberflächen. Der Primer ist anwendbar mit methacrylatbasierten lichterhärtbaren, selbst- oder dualhärtenden Befestigungs- und Verblendcompositen.



Der Aufbau eines starken stoffschlüssigen Haftverbundes gelingt mit ZM-Bond zuverlässig. Damit wird die Druckscherfestigkeit der Restauration signifikant erhöht und die Restauration bleibt unter Kaubelastung stabil.

Der universell anwendbare Einkomponenten-Haftvermittler ist einfach in der Anwendung und zeitsparend durch eine kurze Einwirkzeit von nur zehn Sekunden.

Die Applikation von ZM-Bond schafft die Voraussetzung für eine langfristig stabile Restauration. ZM-Bond ist erhältlich in einer 6-ml-Flasche. ■

**R-dental**  
Dentalerzeugnisse GmbH

Winterhuder Weg 88  
22085 Hamburg

Tel.: 040 22757617, Fax: 040 22757618  
info@r-dental.com, www.r-dental.com

# BIOHORIZONS®

SCIENCE • INNOVATION • SERVICE

## Das erste Laser-Lok® Implantat für enge Interdentalräume.



Die Laser-Lok® Mikrorillen

sind eine Reihe zellgrosser Rillen um den Hals der BioHorizons Implantate, die mittels eines hochpräzisen Lasers aufgebracht wurden.

Die geschützten Mikrorillen stellen die einzige innerhalb der Branche genehmigte Oberfläche dar, die sowohl eine natürliche Bindegewebsverbindung aufbaut als auch einen ästhetischen Langzeiterfolg durch Stabilisierung des Hart- und Weichgewebes zeigt.

Erfahren Sie mehr über Laser-Lok® 3.0mm unter:  
[www.biohorizonsimplants.de/LaserLok3mm.pdf](http://www.biohorizonsimplants.de/LaserLok3mm.pdf)

BioHorizons GmbH  
Marktplatz 3  
79199 Kirchzarten  
Tel.: +49 (0)7661/90 99 89-0  
FAX: +49 (0)7661/90 99 89-20  
info@biohorizons.com  
www.biohorizons.com

# BIOLASE®

*waterlase*\*iPlus™

## State of the Art

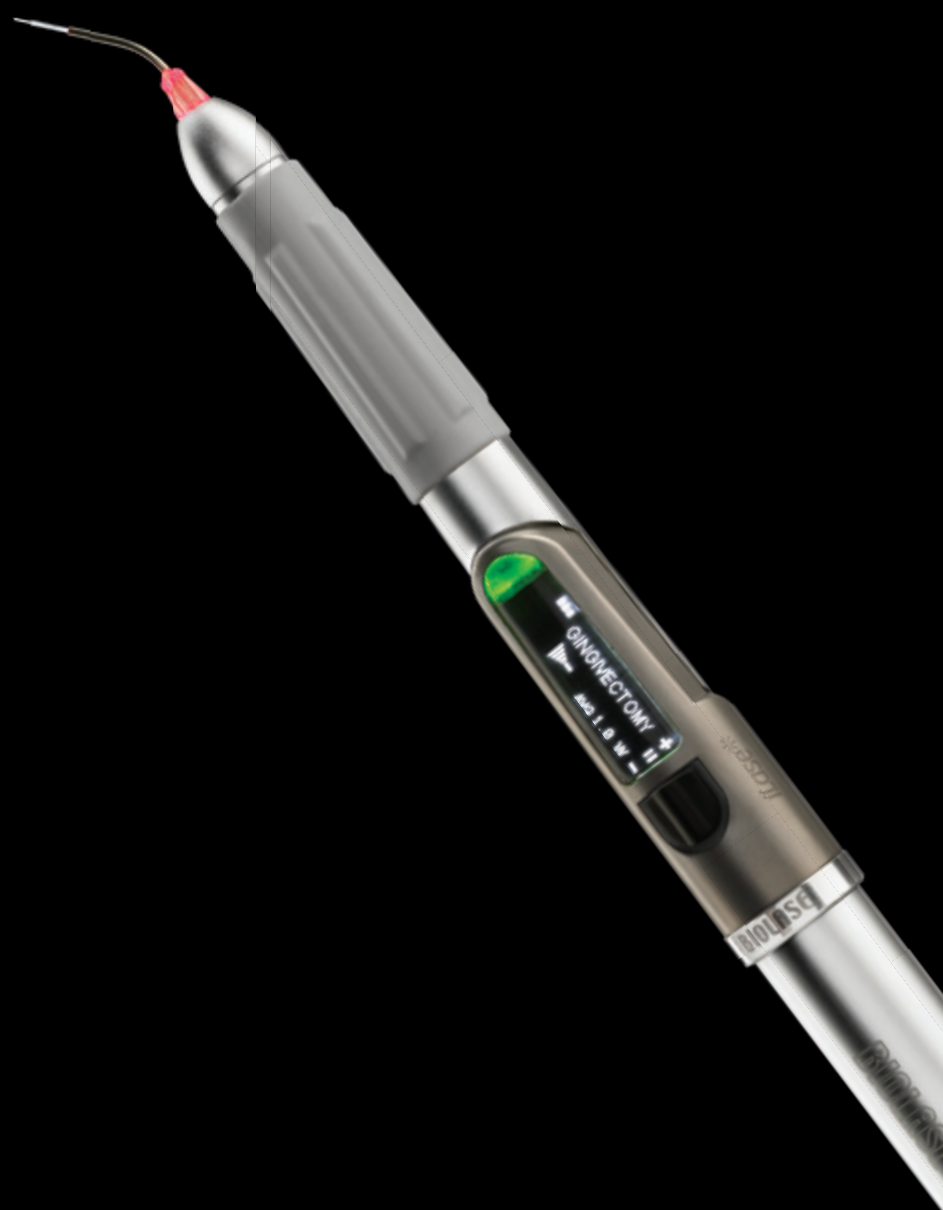
**Duale Wellenlänge (2780 nm + 940 nm – iLase)**

**Breites Behandlungsspektrum**

**Leistungsstark (600 mj)**

**Leichte Menüführung**

**Hoher Patientenkomfort**



**Biolase Deutschland/NMT München GmbH**

[www.biolase-germany.de](http://www.biolase-germany.de)

[info@biolase-germany.de](mailto:info@biolase-germany.de)

Tel.: 089-610 89 380

