



# Testen auch Sie unsere Höhlenforscher.

Der Zekrya Fräser wurde speziell für die Aufbereitung der Pulpenhöhle entwickelt.

Wenn auch Sie Ihren Tätigkeitsschwerpunkt in der Endodontie haben, probieren Sie ihn doch einfach mal aus.



Stück €  
**9<sup>99</sup>**  
zzgl. MwSt.

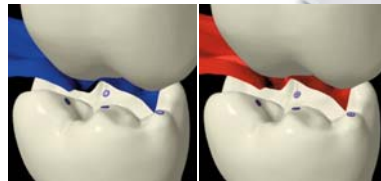
**Zekrya Fräser**  
C.151.\_FGXL  
C.151.\_FGXXL  
ISO 199 336

Die ersten 100 Anrufer erhalten ein Testmuster kostenlos unter

**0800/2002332**

Änderungen vorbehalten. [www.frank-dental.com](http://www.frank-dental.com)

## Okklusionsprüfung: Zwei-Phasen- Methode



Die Kombination von Bausch PROGRESS 100® 100 µ und Bausch Arti-Fol® metallic Okklusionsprüffolie 12 µ bietet speziell auf schwierig zu prüfenden Okklusalfächen wie Gold oder Keramik deutlich sichtbare Vorteile. Die erste Prüfung erfolgt mit PROGRESS 100® Artikulationspapier in Blau. Kontakte werden sofort sichtbar. Im zweiten Schritt nimmt man anschließend die 12 µ dünne Arti-Fol® metallic Okklusionsprüffolie, vorzugsweise in Rot, da diese Farbe eine hohe Deckkraft und einen guten Kontrast zu Blau bietet. Die Farbübertragung



der Folie wird mithilfe der Transclusase® Haftvermittler-Schicht des blauen Papiers erheblich verbessert. Kontaktpunkte können aufgrund mangelhafter Abzeichnung nicht übersehen werden.

**Dr. Jean Bausch GmbH & Co. KG**  
Tel.: 02 21/7 09 36-0  
[www.bauschdental.de](http://www.bauschdental.de)

## Lichthärtende Composites: Hohe Qualität, günstiger Preis



Mit Plurafill erweitert sich ab sofort das Plu-Line Eigenmarkenportfolio der Firma Pluradent mit einem hochwertigen, lichthärtenden Nano- und Hybrid-Composite. Plurafill stößt sowohl in 4-g-Spritzen als auch in 20 x 0,25-g-Kapseln in den Markt vor und ist, nach der VITA-Farbskala geordnet, in sechs gängigen Farben erhältlich. Durch seine Mischung aus Nano- und Hybridtechnologie genügt das Produkt hohen ästhetischen Ansprüchen und ist durch seine fluoreszierenden Ei-

genschaften sowohl für Restaurationen im Front- als auch im Seitenzahnbereich indiziert. Das Material gewährleistet eine anwenderfreundliche und einfache Verarbeitungsweise, zudem ist es standfest und polierbar. Der Füllstoffgehalt garantiert eine langlebige Restauration bei geringer Abrasion und trägt somit zu einer Qualitätssteigerung in der Praxis bei. In 2 x 2-g-Spritzen verpackt steht das passende Flow-Material zur Verfügung. Plurafill flow ist ein lichthärtendes, fließfähiges Nano- und Hybrid-Composite und wurde speziell für die Füllungstherapie von Frontzähnen, Mikropräparationen, kleinen Füllungen im Seitenzahnbereich sowie Minikavitäten jeglicher Art entwickelt. Es kann neben der Verblockung gelockerter Zähne auch im Bereich der erweiterten Fissurenversiegelung sowie bei der Verblendung verfarbter Frontzähne eingesetzt werden. Ebenso ist Plurafill flow für die adhäsive Befestigung und Reparatur von Keramik- und Compositorestorationen geeignet. Auf die Befestigung des hochwertigen Composites abgestimmt, stehen mit Plurabond F-TE oder Plurabond ONE-SE zwei weitere Bonding-Systeme zur Auswahl.

**Pluradent AG & Co KG**  
Tel.: 0 69/8 29 83-0  
[www.pluradent.de](http://www.pluradent.de)

Sedaflo™ in medical white:

## Lachgas-Sedierung auf höchstem Niveau

In Abstimmung mit den vielen Zahnärzten, die die Lachgas-Sedierung bereits erfolgreich anwenden, hat BIEWER medical Medizinprodukte den Gerätesystemwagen Sedaflo™ weiterentwickelt und optimiert. Der Wagen ist durch die Anpassung des Korpus und weiteren Details, wie rückseitige Türflügel und seitliche Griffe, noch kompakter und gewinnt dadurch an zusätzlicher Funktionalität. In der neuen „medical white“ Optik ermöglicht der modifizierte Sedaflo™ nun alle Vorteile der mobilen Lachgas-Sedierung auf einem noch höheren Level: Wirtschaftlichkeit, Mobilität, Qualität, Ästhetik und Funktionalität. Eine weitere Neuerung können wir mit der Option des analogen Einbauflowmeters von Accutron in unserem Sedaflo™ präsentieren.



Der All-in-One Gerätesystemwagen Sedaflo™ ist für die Accutron Flowmeter, ob digital oder analog, perfekt geeignet. Die einfache und sichere Bedienbarkeit der Flowmeter von Accutron in Verbindung mit höchster Produktqualität sowie die neue „medical white“ Optik des Gerätesystemwagens werden den höchsten Ansprüchen in puncto Funktionalität und Ästhetik gerecht. Sämtliche Bauteile des Gerätesystemwagens Sedaflo™ entspringen deutscher Qualitätsproduktion und garantieren durch eine erstklassige Verarbeitung ein Höchstmaß an Sicherheit.

**BIEWER medical Medizinprodukte**  
**Tel.: 02 61/98 82 90-60**  
**www.biewer-medical.com**

Upgrade-Kit:

## Kürzere Behandlungszeiten

Piezon V-CLASS wurde auf der IDS 2011 erfolgreich als Standardausrüstung für die EMS Goldstandardprodukte eingeführt. Die einzigartige Technologie ist ab Jahresende zur Aufrüstung der meisten EMS-Geräte auf dem Markt verfügbar, wie zum Beispiel Air-Flow Master Piezon, Piezon Master 700, miniPiezon, miniMaster, Air-Flow S2 und verschiedene Piezon-Einbaukits. EMS bietet Zahnmediziner hiermit die Möglichkeit, ihre Piezon Standardeinheiten in „First Class“-Geräte, mit mehr Effizienz, verbesserter Ergonomie und schnelleren Behandlungszeiten, umzuwandeln. Jedes Original Piezon V-Upgrade-System kommt mit drei EMS Swiss V-Instruments™ (V-A, V-P und V-PS) und dem entsprechenden Original Piezon V-Handstück (LED). Als Vorteil für alle Zahnärzte sind die verbesserten Funktionen von V-CLASS ohne jede Preiserhöhung im Vergleich zur EMS-

Standardausrüstung erhältlich. Das besondere Design von V-CLASS bietet eine bessere Ergonomie und höhere Effizienz. Die Verbindung zum Handstück ist konisch konstruiert. Somit sitzt das Instrument schon nach einer halben Umdrehung fest. Durch eine geringe Investition können Zahnärzte jetzt zur Spitzenleistung aufrüsten. Reduzierte Behandlungszeiten und längere Produktlebensdauer führen zu nied-



rigeren Kosten pro Behandlung. Zusätzlich zur Original Methode Piezon liefert EMS mit dem NO PAIN-Vorteil somit den Schlüssel für zufriedene Patienten und letztendlich mehr Erfolg für Zahnarztpraxen.

**EMS Electro Medical Systems GmbH**  
**Tel.: 0 89 42/71 61-0**  
**www.ems-dent.de**

ANZEIGE



- ✓ Einwegfilter für Sauganlagen, Separierautomatik und Selektivablagen
- ✓ Hotline 089 - 319 761-0
- ✓ Packung mit 12 Filter
- ✓ 16.50 € pro Packung
- ✓ Hergestellt in der Schweiz

[www.ihde-dental.de](http://www.ihde-dental.de)



**Dank oneway® sind teure Einwegfilter für Sauganlagen ausgestorben.**  
 ( z. B. oneway® Filter 12 Stück für 16.50 € )

Preis zzgl. MwSt.
11-0002-06\_V001

**Abformung:**

## Konventionell oder digital

Aqium 3D bietet dem Anwender die Möglichkeit, perfekte Abformungen auf konventionelle Weise durchzuführen und dank der hervorragenden Scanfähigkeit (getestet von 3Shape, Marktführer von Scanner-Systemen), ohne Zusatz von Puder oder Sprays, digitale Daten für die computergestützte Herstellung von Zahnrestorationen zu generieren. So kann eine bestehende, auf digitalen Daten basierende Fertigungsprozesskette, auch dann genutzt werden, wenn sich, bedingt durch die Mundsituation, Intra-Oral Scans als schwierig/problematrisch erweisen. Aber auch ohne vorhandenen Scanner in der Zahnarztpraxis ermöglicht Aqium 3D den Schritt in die digitale Zahnheilkunde. In diesem Szenario wird die Abformung zu ei-



nem Partner gesendet, z.B. ein Dentallabor, der über einen Scanner verfügt und alle weiteren Arbeitsschritte für den Zahnarzt übernimmt. Das spart nicht nur hohe Investitionskosten, sondern auch Zeit durch Wegfall der Aufbereitung der Daten. Darüber hinaus setzt Aqium 3D neue Maßstäbe in den physikalischen Eigenschaften. In einem extern durchgeführten Vergleichstest mit führenden Markenprodukten erzielte Aqium 3D Bestwerte: schnelle, sofort einsetzende Hydrophilie bei gleichzeitig hoher Elastizität und Reißfestigkeit. Diese außergewöhnlichen Materialeigenschaften bilden eine unvergleichlich hohe Performance des Gesamtsystems, das seinesgleichen sucht.

**Müller-Omicron GmbH & Co. KG**  
**Tel.: 0 22 66/47 42-0**  
**www.mueller-omicron.de**

**Reinigungstablette:**

## Sprudelt in Rot

Zahnärzte, Zahntechniker und Fachhändler sind begeistert. Sie machen Schnappschüsse, tauchen ganz in die durchgestylte Welt der roten Marke aus Unna ein. Maxi-Fresh, die Reinigungstablette für Schienen und Sportmundschutz, setzt auch hier wieder neue Akzente.

Die besonders scharf kalkulierten Packet-Offerten sind dabei genauso beliebt wie das mit dem Four Star Award ausgezeichnete StoneBite in der neuen, hochglänzenden Kartusche.

**Airpolisher:**

## Flexibles und ermüdungsfreies Arbeiten



Mit einem Gerät kann jetzt eine wirkungsvolle Prophylaxe, Parodontitis- und Periimplantitistherapie erfolgen. Das optimierte Griffdesign überzeugt mit perfekter Ergonomie, guter Funktionalität und präziser Führung. Mit kurzen und langen Griffhülsen lässt sich der AIR-N-GO Airpolisher einfach und schnell an jede Handgröße anpassen. Die ausgewogene Gewichtsbalance gewährleistet ermüdungsfreies Arbeiten. Die beiden farbcodierten CLIP-N-GO Pulverbehälter versprechen höchste Flexibilität und lassen sich über das bewährte Bajonett-System einfach und sicher austauschen. Die transparenten Pulverbehälter ermöglichen kontinuierliches Arbeiten und verkürzen den Zeitaufwand für die Entfernung von Verfärbungen und Plaque. Die Supra-Düse ist effektiv und patientenfreundlich. Die Supra-Funktion steht für gewebeschonende, schmerzarme und zahnerhaltende Politur und Reinigung. Sie sorgt



Das einzigartige Design der roten Laborge-räte rundet das Bild ab.

**Dreve Dentamid GmbH**  
**Tel.: 0 23 03/88 07-40**  
**www.dreve.com**



für optimale Hygiene und ein ästhetisch einwandfreies Ergebnis. Die Perio-Düse ermöglicht kontrolliertes, subgingivales Arbeiten und eine effiziente Behandlung aller Zahn- und Implantatoberflächen. Die sanfte Entfernung des Biofilms unterstützt wirkungsvoll die Behandlung von Parodontalerkrankungen und Periimplantitis. Sie reduziert nachweislich die periimplantären Entzündungen und beugt Knochenverlust vor. Die feine Perio-Düse und das AIR-N-GO Perio-Pulver (auf Glycinbasis) sorgen in der Initialphase wie in der Erhaltungstherapie der Parodontalbehandlung für gute, vorhersagbare Ergebnisse.

**Acteon Germany GmbH**  
**Tel.: 0 21 04/95 65 10**  
**www.de.acteongroup.com**



**Rotationsinstrumente:**

**Neue G-Feilen aus NiTi**

Mit den neuen Rotationsinstrumenten zur Sondierung des Wurzelkanals und Schaffung eines Gleitwegs vor der Wurzelkanalaufbereitung setzt MICRO-MEGA neue Maßstäbe in dieser Instrumentenkategorie. Es gibt nur zwei Instrumente aus NiTi: Konizität 3% - Nr. 12 und Nr. 17. Für eine leichtere Aufbereitung schwieriger, enger und/oder verkalkter Wurzelkanäle. Die Feile schafft einen Gleitweg und macht somit u.a. die Verwendung von Handinstrumenten Nr. 15 und 20 überflüssig. Die Sicherheit ist besonders durch die Verwendung von NiTi und neuen Gestaltungen der Feilenarchitektur gegeben. G-Files sind kombinierbar mit jedem beliebigen rotierenden NiTi-System und somit universell einsetzbar.



Die Architektur der Instrumente besteht aus drei Schnittkanten, deren Versetzung und somit asymmetrischer Querschnitt eine deutlich sichtbare, entlang der Schneiden unterschiedliche Gewindesteigung schafft. Hiermit ergeben sich jeweils zwei aufeinanderfolgende Gewindesteigungen, die auf jedem Ort der Feile unterschiedlich sind und somit auch immer unterschiedliche Schnittwinkel vorweisen. Der Einschraubeffekt kann hierdurch als Phänomen der Vergangenheit angesehen werden. Das Protokoll ist denkbar einfach: Mit Standard-K-Feilen aus Edelstahl (MMC) bis Nr. 10 einen manuellen Gleitweg herstellen. Dann G1 und/oder G2 anwenden. Fertig! Im Idealfall genügt also die Anwendung von nur einer rotierenden G-Feile, um tatsächlich einen veritablen Gleitpfad herzustellen.

**SciCan GmbH**  
**Vertrieb MICRO-MEGA**  
**Tel.: 0 75 61/9 83 43-6 11**  
**www.micro-mega.com**



**Abdrucklöffel:**

**Präzise Abformung**

Als Träger für das Abformmaterial wird ein Abformlöffel benötigt. Diese stehen konfektioniert für vollbezahnte, teilbezahnte und unbezahnte Kiefer zur Verfügung. Die Griffe sind mit den unterschiedlichen Größenbezeichnungen versehen. Es kommen vermehrt Kunststofflöffel zum Einsatz. Diese sind in der Regel nur für den Einmalgebrauch bestimmt und haben darüber hinaus den Nachteil, dass sie nicht starr beziehungsweise verwindungssteif genug sind. Mit den SCHWERT Abformlöffeln bietet A. Schweickhardt eine hochwertige Kollektion von Löffeln an, welche „made in Germany“ folgende Qualitätsmerkmale aufweisen:

Verlängerter, anatomisch ausgeformter Griff, welcher beim Abdruck eine bessere Kraftübertragung gewährleistet und somit zu einer präziseren Abformung beiträgt. Der Griff ist komplett geschweißt, nicht nur gepunktet. Dadurch wird die Gefahr eines Bruches deutlich reduziert. Zudem hat der



Abdrucklöffel einen langen Stiel, eine gute Schweißnaht und ist leicht zu reinigen. Durch hochwertiges Material gibt es eine geringe Abnutzung und dadurch eine lange Lebensdauer.

Alle SCHWERT Instrumente erhalten Sie über den qualifizierten Fachhandel.

**A. SCHWEICKHARDT GmbH & Co. KG**  
**Tel.: 0 74 64/9 89 10-7 00**  
**www.schwert.com**

ANZEIGE



**IHDE DENTAL**

✓ Hotline  
**089 - 319 761-0**  
[www.ihde-dental.de](http://www.ihde-dental.de)

- ✓ Aldehyd- und schaumfreies Konzentrat
- ✓ Desinfektion, Desodorierung, Reinigung und Pflege
- ✓ 2%-ige Anwendungskonzentration
- ✓ 2.5 Liter ergeben 125 Liter Gebrauchslösung
- ✓ VAH / DGHM gelistet

**Ist es nicht ungerecht, dass Sie Schweizer Produkte bevorzugen und Ihre Sauganlage nicht?**  
 ( z. B. 2.5 Liter SURGITOL® für 25.- € )

Preiszzagl. MwSt.

11-0001-06\_V001

**Antriebseinheit:**

## Einfach schön und leistungsstark

Die neue Antriebseinheit Implantmed von W&H zeichnet sich durch die einfache Bedienung, einen leistungsstarken Motor und eine automatische Gewindeschneide-Funktion aus. Oralchirurgische Eingriffe aus den Bereichen Implantologie, aber auch Mikro- und Kleinknochenchirurgie, können so durchgeführt werden.

Die Antriebseinheit besitzt ein logisch durchdachtes Bedienkonzept. Alle Programme können einfach – entweder durch gestützte Blindbedienung mittels Fußsteuerung oder Drücken der Tasten am Gerät – in nur einer Bedienebene eingestellt werden. Die Einstellungen werden auf dem großen Display klar und übersichtlich dargestellt.

Selbst schwierige Eingriffe können ohne großen Kraftaufwand durchgeführt werden. Ein Motordrehmoment von 5,5 Ncm und ein Motordrehzahlbereich von 300 bis

40.000 rpm machen es möglich und beweisen die Leistungsstärke von Implantmed. Für die nötige Sicherheit sorgt dabei die automatische Drehmomentkontrolle am rotierenden Instrument, die sich in einer Bandbreite von 5 bis 70 Ncm individuell einstellen lässt.

Der leichte Motor und die ergonomisch geformten W&H-Winkelstücke sorgen für eine sichere Balance in der Hand des Anwenders. Der Vorteil für den Implantologen: er kann längere Zeit ohne Ermüdungserscheinungen oder Verkrampfungen in der Hand arbeiten.

Die integrierte maschinelle Gewindeschneide-Funktion unterstützt den Implantologen beim Setzen von Implantaten in hartem Knochen. Durch das Vorschneiden eines Gewindes wird beim Eindrehen des Implantates eine zu hohe Kompression auf den Knochen vermieden.



Implantmed bietet bewährte W&H-Qualität „made in Austria“. Motor, Kabel und Handstückablage sind thermodesinfizierbar und sterilisierbar.

**W&H Deutschland GmbH**  
Tel.: 0 86 82/89 67-0  
www.wh.com



**Turbine mit Licht:**

## Topqualität zum Spitzenpreis

www.winkelstueckeguenstiger.de bietet eins der umfangreichsten Onlinesortimente der wichtigsten Hersteller im Bereich Hand-/Winkelstücke und Turbinen. Neben diesen bekannten Anbietern ist es aber auch Ziel des Unternehmens, günstige Alternativen anzubieten. Hier werden hohe Qualitätsvorgaben angelegt und zuverlässige, hochwertige Produkte für den preisbewussten Käufer ausgesucht. Topqualität zum Spitzenpreis: Die TTBio Tiger 500K Turbine mit Licht gibt

es bereits für 398 Euro zzgl. MwSt. im Angebot des Onlineshops. Die Turbine mit 25.000 Lux Glasstablichtleiter hat ein titanbeschichtetes Gehäuse und ein rutschfestes Griffdesign dank „Super Tiger Grip“, einem neuen 3-D-geformten ergonomischen Griff (18°). Zu den weiteren Features gehören die Druckknopfspannzange, das dreifach Düsen-spray und ein ISO-Anschluss, pas-



send für die meisten Kupplungen. Die Turbine gibt es in der Ausführung als Standard- oder Minikopf. Zudem ist TTBio Tiger 500K bis 135 °C autoklavierbar. Der Hersteller gewährt deutschlandweit 18 Monate Garantie auf diesen Artikel.

Weitere Informationen finden Sie auf [www.winkelstueckeguenstiger.de](http://www.winkelstueckeguenstiger.de) oder telefonisch unter 0 37 24/8 29 95 54.

**Dentakon –**  
**Dentale Konzepte – e.K.**  
Tel.: 0 37 24/6 68 99 80  
www.dentakon.de

ANZEIGE



**KKD mf**

# EASY CLEAN PA-Instrumente

für den gehobenen Anspruch



KKD®

extrem leicht - ergonomisch - einfache Reinigung - Handgriffe mit Powergrip-Funktion

Der extrem leichte Hohlgriff aus rostfreiem 303 Instrumentenstahl (1.4305) und eine ausgezeichnete Balance der Arbeitsspitzen sind sichere Garantien für eine Arbeitserleichterung

Das moderne und ergonomische Design der Handgriffe bietet günstige Voraussetzungen für eine optimale Reinigung und gewährleistet zudem den geforderten und notwendigen Powergrip für den sicheren Halt bei der Behandlung

Durch die Verwendung des rostfreien Instrumentenstahls 440A (Werkstoff 1.4110) mit einer Härte von 56 Rockwell für die graziilen Arbeitsspitzen zeichnen sich Easy Clean PA-Instrumente besonders als extrem langzeitscharfes PA-Instrumentarium aus und können manuell oder maschinell aufgeschliffen werden



FARBCODIERUNG



POWER GRIP



EASY CLEAN



KENTZLER-KASCHNER DENTAL GMBH · Mühlgraben 36 · 73479 Ellwangen/Jagst  
Tel.: +49(0)7961-90 73-0 · Fax +49(0)7961-5 20 31 · info@kkd-topdent.de · www.kkd-topdent.de



**3-D-Röntgen:****Erste Flatrate  
mit Prepaid-Option!**

Pünktlich zu den Herbstmessen führt orangedental ein revolutionäres Preismodell für 3-D-Röntgen ein: „3D unlimited“ – die erste 3-D-Flatrate mit Prepaid-Option! Mit dem neuen Preismodell kann die Praxis das in Deutschland über 100-fach bewährte Top 3-D-Multifunktionsgerät Duo3D (OPG/DVT) zum Einstiegspreis von 58.900 Euro (zzgl. MwSt.) erwerben. Die OPG-Nutzung ist uneingeschränkt. Die 3-D-Flatrate für das 3-D-Volumen von max. 8,5x8,5cm für das erste Jahr ist inklusive, d.h., das Gerät steht im ersten Jahr zur unlimitierten Nutzung zur Verfügung. Die Praxis hat damit die Möglichkeit, ihre Erfahrungen mit 3-D-Röntgen zu sammeln und Geld zu verdienen. Nach einem Jahr entscheidet sich die Praxis auf Basis des konkreten Nutzungsverhaltens für die güns-



SCAN MICH



Video



Das Spitzen DVT/OPG für die innovative Praxis.

tigste Option. Option 1 ist die unlimitierte Freischaltung des 3-D-Sensors für einen Preis von 18.900 Euro (zzgl. MwSt.). Option 2 ist der Kauf einer Prepaid-Karte mit 100 3-D-Aufnahmen für 6.900 Euro (zzgl. MwSt.). Abgerechnet werden nur Patientenaufnahmen, keine Konstanzprüfung. Nach Ablauf von fünf Jahren oder nach dem Kauf von vier Prepaid-Karten wird das Duo3D ebenfalls komplett freigeschaltet.

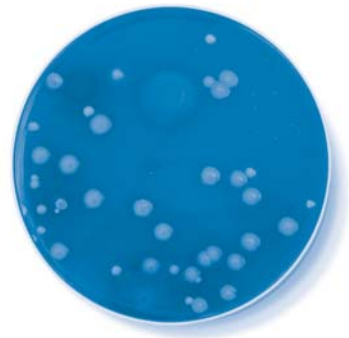
**orangedental GmbH & Co. KG**  
**Tel.: 0 73 51/4 74 99-0**  
**www.orangedental.de**

**Oralprophylaxe:****Neue Dimension  
der Mundpflege**

Die neue Oral-B Triumph 5000 mit SmartGuide sorgt für eine erweiterte Dimension der modernen Mundpflege. Ihre interaktiven Rückmeldungen fördern das persönliche Zahnputzverhalten des Anwenders noch stärker. Oral-B hat damit eine Zahnbürste entwickelt, die die Schwächen des Patienten in besonderem Maße berücksichtigt und ihn bei einer langfristigen Putzverhaltensänderung besser unterstützt. Die Oral-B Triumph 5000 mit SmartGuide wird mit ihren erweiterten interaktiven visuellen und akustischen Rückmeldungen verstärkt zum „Personal Coach“. Die Reinigung geschieht durch dreidimensionale

oszillierend-rotierende und pulsierende Bewegungen des Bürstenkopfes. Ergänzt wird diese Reinigungstechnologie durch neue zusätzliche Ausstattungselemente im Handstück und im SmartGuide. Im Handstück leuchtet die visuelle Andruckkontrolle bei zu starkem Putzdruck rot auf, die Pulsation wird gestoppt und die Rotationsgeschwindigkeit reduziert. Zudem signalisiert ein akustischer Quadranten-Timer mit kurzen Pieptönen, wenn der Patient in den nächsten Kieferquadranten wechseln sollte. Neu sind auch die beleuchteten Tasten zum Ein-/Ausschalten und zum Einstellen des gewünschten Reinigungsmodus sowie die LED-Ladekontrollanzeige. Die kabellose Übertragung an ein „Navigationssystem“ – der SmartGuide – ist ebenfalls optimiert: Die Symbole der Reinigungsmodi sind neu und vereinfacht dargestellt, ein optisches Belohnungssystem zeigt durch vier Sterne die erreichte Putzzeit pro Kieferquadrant an. Putzt der Patient mit zu viel Druck, erscheint ein rotes Dreieck und ein Bad Smiley.

**Procter & Gamble  
Service GmbH**  
**Tel.: 0 61 96/89 01**  
**www.dentalcare.com**

**Verzeihung!**

Anfangsbefund mit stark keimhaltiger Sulcusflüssigkeit aus einer 6 mm tiefen PA-Tasche.



Nach 40 Sekunden Behandlung mit OzoneDTA.

Es ist uns schon ein wenig unangenehm, dass ein Anruf bei uns etwa 15 mal länger dauert, als das oben gezeigte Ergebnis zu erreichen. Aber wir machen es wieder gut:

Testen Sie jetzt kostenlos, wie OzoneDTA effizient und innerhalb weniger Sekunden Bakterien, Viren und Pilze eliminiert – völlig schmerzfrei für Ihre Patienten. Wir freuen uns auf das Gespräch mit Ihnen:

**0 61 87 / 90 96 50**

**DentaTec**  
Dental-Handel GmbH

**Speicherfolientechnologie:**

**„made in Germany“**

Die Speicherfolientechnologie hat sich international etabliert; in Deutschland liegt sie in der Wahl der Zahnärzte mittlerweile vor den intraoralen Sensoren. Marktforschungsinstitute bestätigen Dürr Dental die führende Position der VistaScan-Systeme. Renommiertere Universitäten wählen den neuen VistaScan Mini Plus aufgrund des flexiblen Gesamtpaketes – höchste Bildqualität im kompakten Design. Die begehrte Auszeichnung „red dot design award winner 2011“ spricht für sich.

Innerhalb der VistaScan-Familie eignet sich der VistaScan Mini Plus als alltagstaugliches System für das intraorale Röntgen ebenso wie als Chairside-Gerät für Praxen mit mehreren Behandlungszimmern. Als zentrale Lösung für intraorale Aufnahmen in größeren Praxen steht der VistaScan Perio Plus zur Verfügung, denn er scannt in einem einzigen Arbeitsschritt bis zu acht Speicherfolien automatisch ein. Wer schließlich ein



System für die gesamte Röntgendiagnostik inklusive Panorama und CEPH benötigt, entscheidet sich für den VistaScan Plus. Damit bietet Dürr Dental als führender Anbieter der Speicherfolientechnik ein Programm unterschiedlicher Systeme – das Passende sowohl für den Allgemeinzahnarzt als auch für den Spezialisten.

International setzt man nun verstärkt auf Qualität „made in Germany“. Es hat sich bewährt, dass Dürr Dental seine bildgebenden Produkte ausschließlich in Deutschland fertigt. Diese Entscheidung gewährleistet die Fertigung nach strengsten Produktionsstandards.

**DÜRR DENTAL AG**  
**Tel.: 0 71 42/7 05-3 38**  
**www.duerr.de**



**Messsystem:**

**Bisskräfte**  
 einfach bestimmen

Es gibt gute Gründe, „absolute Bisskräfte“ zu messen. Nachweislich haben Männer ein signifikant höheres Risiko, Zahnersatz zu

welcher Maximalkraft er oder sie zubeißen kann. Für eine Risikoabschätzung hinsichtlich eines zu planenden Zahnersatzes ist es somit bedeutend, mit welchen Bisskräften Zahnersatz und deren Abstützungen wie natürliche Zähne und Implantate belastet werden. So wird man einem Patienten mit unilateralen Bisskräften in der Molarenregion mit über 800 Newton von vollkeramischen Rekonstruktionen wohl abraten, oder die Platzierung, Anzahl oder Dimension der Stützen, wie z. B. Implantate, kritischer überdenken. Darüber hinaus stellen deutlich ungleiche Bisskräfte im Links-Rechts-Vergleich eine craniomandibuläre Dysfunktion (CMD) dar. Das biteFork-System ist das erste praktikable Messsystem, das dem Kliniker erlaubt, schnell und einfach absolute Bisskräfte zahnbezogen zu bestimmen, auch wenn im Schlussbiss der okklusale Kontakt fehlt. So können therapeutische Bemühungen bei CMD verfolgt und ein adäquater Zahnersatz mit höherem Sicherheitsstandard in der Praxis empfohlen werden.

**Vi.me.S.**  
**Tel.: 0 65 01/60 00 71**  
**E-Mail: info@vimes.net**



zerstören. Dies wird ihnen im Vergleich zu Frauen höheren Bisskräften angelastet. Jedoch auch innerhalb der Geschlechtsgruppen gibt es deutliche Unterschiede, mit

**CE-Zertifizierung:**

**Implantatsystem**  
**erhält Zulassung**

Keystone Dental Europe gab im September bekannt, dass Genesis, The Biomimetic Implant System™, seine Zulassung im Rahmen der CE-Zertifizierung erhalten hat. Das Genesis-System stellt mit seinem von der Natur inspirierten biomimetischen Design eine große Errungenschaft in der Implantat-Zahnheilkunde dar. Zu den einzigartigen Vorteilen, die das Genesis-System bietet, gehört nicht nur die sofortige Funktionalität des Implantats, sondern auch, dass der Patient auf natürliche Weise lächeln und die Zahnarztpraxis noch am Tag der Operation mit einer prothetischen Versorgung verlassen kann.



Das Genesis-System geht weit über die bloße Wiederherstellung der Funktionsfähigkeit hinaus. Mit der patentierten Bio-Spark™-Oberfläche, einer Nano-Oberfläche, die die Knochenstruktur imitiert, stellt das Genesis-System einen heilungsfördernden Rahmen zur Optimierung der Knochenintegration dar. Darüber hinaus führt das AnaTite™-Verfahren zur erstmaligen Verwendung rosafarbener Implantate und einer vollständigen Reihe rosafarbener Prothesen. Durch das Verfahren ist es nun möglich, mit dem Genesis-System eine natürlichere Färbung des Zahnfleisches und damit ein natürlicheres Lächeln zu erzielen. Diese Fortschritte in der Technologie vereinen patentierte und ästhetische Aspekte in sich, die seit über fünf Jahren in der Klinik im Einsatz sind.

**Keystone Dental**  
**Tel.: 0 22 22/92 94-0**  
**www.keystonedental.com**



**Touchscreen-Spiele:**

## Die Wartezeit vergeht wie im Flug

Magic Touch trägt dazu bei, dass der Arztbesuch für Kinder wie auch für die Eltern zu einem angenehmen Erlebnis wird. Während sich der Nachwuchs mit pädagogisch sinnvollen Touchscreen-Spielen im Wartezimmer beschäftigt oder Kinderfilme schaut, können die Eltern sowie die Kinder entspannen. Löwe, Bär oder lieber Elefant? Viele kindgerechte Motive stehen für das Gerätedesign zur Auswahl und individuelle Wünsche werden gerne umgesetzt. Es wird keine Maus oder Tastatur benötigt, denn die Bedienung erfolgt ausschließlich mit dem Finger auf einem kratzfesten TFT-Monitor. 24 interaktive und gewaltfreie Spiele in bis zu 20 Sprachen stehen für Kinder ab vier Jahre zur Auswahl. Die Systeme können bei Bedarf komplett geräuschlos betrieben werden, um andere Patienten nicht zu stören. Unter strengsten Produktionsrichtlinien kommen nur hochwertige Materialien zum Einsatz, die für Kindersicherheit und Langlebigkeit unserer Geräte stehen.



Bei allen Modellen wurde bewusst auf bewegliche und lose Teile verzichtet, um die Spielbereitschaft der Geräte nicht durch fehlende oder beschädigte Teile zu beeinträchtigen. Die Systeme sind sehr hochwertig und robust, selbst fliegende Bauklötze macht ihnen nichts aus. Auch das ständige Aufräumen entfällt. Bedingt durch die verwendeten Komponenten und die modulare Bauweise werden kostenintensive langfristige Wartungsverträge überflüssig. Im Fall eines Services können die Module sehr einfach durch jedermann ausgetauscht werden. Dies garantiert neben langfristiger Benutzung auch Investitionssicherheit.

**OrgaControl® Amusement Ltd.**  
**Tel.: 0 26 81/95 83-0**  
**www.orgacontrol.de**

**Lack-Applikation:**

## Gleichmäßig und schnell

Dass man Dentalmaterialien in vielen Fällen am besten aus einer Spritze appliziert, zeigt und beweist Ultradent Products, USA, seit vielen Jahren. Speziell für den Fluoridlack Flor-Opal Varnish steht nun der SoftEZ Tip zur Verfügung: Der feine, weiche Pinsel ist mit dem Tip in einem Stück gefertigt; er verteilt den Lack gleichmäßig und schnell auf jeder Zahnoberfläche. Dazu lässt sich auch der Hals des Tips wie gewünscht biegen, um jede Mundregion zu erreichen.

Die Applikation geht so schnell und problemlos, und die Patienten schätzen eine



glatte, gleichmäßige Lackschicht. Auch die Fluorid-Wirkung wird auf diese Weise optimiert.

**Ultradent Products**  
**Tel.: 0 22 03/35 92-15**  
**www.updental.de**



ANZEIGE

# minilu

## ist da!

Praxis-Material  
 supergünstig,  
 superschnell,  
 supereinfach:  
[www.minilu.de](http://www.minilu.de)

**minilu.de**  
 ... macht mini Preise



**Füllungs- und Verschlussmaterial:**

## Zahnheilkunde einfach gemacht

Haben auch Sie sich schon einmal über eingetrocknetes oder bröckeliges, provisorisches Verschlussmaterial geärgert? Damit ist jetzt Schluss, denn „Wir machen Zahnheilkunde einfacher“; so das Motto von Centrix. Mit Tempit hat Centrix ein provisorisches Füllungs- und Verschlussmaterial im Angebot, das speziell für den Verschluss der Zugangskavität zwischen den einzelnen Behandlungen entwickelt wurde. Tempit ist eugenolfrei und enthält als Hauptbestandteile Kalziumsulfat und Zinkoxid. Es schließt Medikamente zwischen einzelnen Sitzungen im Zahn ein und hält Verunreinigungen von der Kavität fern. Es ist sofort ge-



brauchsfertig; Anmischen ist nicht erforderlich. Durch die vorgefüllten Portions-Karpulen lässt sich Tempit sehr einfach in die feuchte Kavität injizieren und sorgt dadurch für eine maximale Keimreduktion. Kurz andrücken – und der Patient kann entlassen werden.

Durch den Kontakt mit Speichel härtet Tempit in Minutenschnelle aus und lässt sich bei der nächsten Behandlung einfach entfernen. Tempit wird in einer Verpackungseinheit zu 30 Tips à 0,35 g angeboten. *Innerhalb Deutschlands gebührenfrei anrufen: 0800centrix (0800/2 36 87 49), Mobilfunktarife ggf. abweichend.*

**Centrix Inc.**  
**Tel.: 02 21/53 09 78-0**  
**www.centrixdental.de**



**Vollautomatische Dokumentation:**

## Den Praxisalltag erleichtern

Zahnärzte sind verpflichtet, die Reinigung, Desinfektion und Sterilisation ihrer Instrumente lückenlos und manipulationssicher zu dokumentieren, und zwar über einen Zeitraum von bis zu 30 Jahren. Die neue Software „Segosoft Miele Edition“ gewährleistet dies, ohne das Praxisteam mit wachsenden Aktenbergen zu belasten. Das System setzt Maßstäbe in puncto Sicherheit und Effizienz und wird ergänzt durch die „Segolabel Miele Edition“ für den schnellen Ausdruck von Sterilgut-Etiketten. Die neue Dokumentationssoftware zeichnet sich durch einfachste Bedienung sowie leicht nachvollziehbare Prozessprotokolle aus. Alle wichtigen Prozessdaten aus Thermodesinfektor und Sterilisator werden vollautomatisch erfasst und dokumentiert. Nach Programmablauf und Sichtkontrolle erteilt der Anwender die Freigabe der Instrumente, dokumentiert mit Benutzerna-



men und Passwort. Neben lückenlos nachvollziehbaren Prozessen können auch Routineprüfungen dokumentiert sowie fällige Wartungen angezeigt werden. Der Datentransfer erfolgt je nach Wunsch per USB-Stick, Anschluss eines Laptops oder über Netzwerkanbindung der Geräte. Ein zusätzlicher Vorteil ist die elektronische Signaturerstellung, sodass keine zusätzliche Signaturhardware erforderlich ist. Komplette wird das Angebot aus Soft- und Hardware durch die „Segolabel Miele Edition“. Diese neue Software ermöglicht in kurzer Zeit den Ausdruck von Etiketten, die verpackte Sterilgüter sicher kennzeichnen.

**Miele & Cie. KG**  
**Tel.: 0 52 41/89-0**  
**www.miele-professional.de**

**Keimfreies Wasser in Behandlungseinheiten:**

## Infektionsprävention durch Wasserhygiene

Im Rahmen von zahnärztlichen Behandlungsmaßnahmen, gerade hinsichtlich infektionsgefährdeter und immungeschwächter Patienten, ist es erforderlich, dass eine Keimfreiheit des Kühl- und Betriebswassers von Dentaleinheiten gewährleistet ist. Die Erwärmung des Wassers in der Einheit sowie lange Stagnationszeiten des Kühlwassers in der Nacht und an den Wochenenden können allerdings zu einer Ansiedlung und Vermehrung von Keimen führen, wie z.B. *Pseudomonas aeruginosa*. Das Robert Koch-Institut fordert deshalb die Einhaltung des international etablierten Richtwertes von  $\leq 1$  KBE/ml für Legionellen im Kühlwasser von Dentaleinheiten.

Der Germlyser® ENT ist ein steriler, endständiger Einweg-Membranfilter, der schnell und einfach durch einen Luer-Lock-Anschluss am Versorgungsschlauch des Handstücks angebracht werden kann. Durch die 0,2µm Hohlfasermembran werden alle Wasserkeime zurückgehalten, die Zusam-



menzung des Wassers ändert sich dabei nicht. Der Germlyser® ENT Filter hat eine Standzeit von sechs Monaten. Er liefert keimfreies Wasser in konstanter Durchflussrate über die gesamte Einsatzdauer und bietet dabei einen wirksamen Schutz vor wasserassoziierten Keimen.

**Aqua free**  
**Membrane Technology GmbH**  
**Tel.: 0 40/46 89 99-90**  
**www.aqua-free.com**

Ultra-Mini-Turbine:

## Perfekter Zugang bei minimalinvasiven Präparationen

Auf der IDS 2011 stellte NSK erstmals in Europa die neue Turbine S-Max pico vor. Die S-Max pico zeichnet sich durch einen sehr kleinen Ultra-Mini-Kopf mit einem Durchmesser von nur 8,6 mm bei einer gleichzeitigen Kopfhöhe von nur 9,0 mm aus. Sie ist damit die weltweit kleinste Dentalturbine. Die S-Max pico wurde speziell entwickelt, um minimalinvasive Behandlungen zu erleichtern und bei Arbeiten mit dem Mikroskop oder der Lupe einen möglichst freien Blick auf die Präparationsstelle zu gewährleisten. Daher wurde neben einer signifikanten Verringerung der Kopfgröße auch besonderer Wert darauf gelegt, den Durchmesser des Griffbereichs zu verschlanken und auf ein Minimum zu reduzieren (Reduktion des Durchmessers um durchschnittlich 1,5 mm). Einen entscheidenden Beitrag zu den optimalen Sichtverhältnissen leistet die bewährte NSK-Zellglasoptik, welche zuver-

lässig Licht an den Ort des Geschehens überträgt. Mit ihrem Edelstahlkörper und den Keramiklagern in Verbindung mit dem NSK Clean-Head-System steht die S-Max pico für höchste Qualität und Präzision sowie Lebensdauer und Hygiene. Besonders interessant: der Turbinenrotor der S-Max pico lässt sich ganz einfach in der Praxis wechseln – dies reduziert Ausfallzeiten und verringert die Servicekosten. Für die Verwendung in Kombination mit der S-Max pico bietet NSK speziell entwickelte Miniaturbohrer für minimale Präparationen an. Die Ultra-Mini-Turbine S-Max pico ist erhältlich für die Anschluss-Systeme aller führenden Instrumentenhersteller. Sie ist damit die ideale Ergänzung für die minimalinvasiven Konzepte einer jeden Praxis.

**NSK Europe GmbH**  
**Tel.: 0 61 96/77 60 60**  
**www.nsk-europe.de**



Inneneinrichtung:

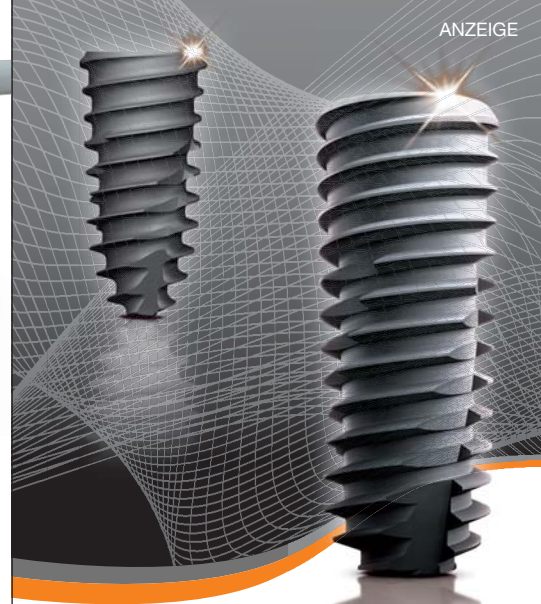
## Dekorationen (ver)föhren die Sinne

Kennen Sie die Botschaften, die uns tolle und einzigartige Dekorationen übermitteln? Haben Sie gewusst, dass perfekt gestaltete Räume mit uns kommunizieren? Natürlich, werden Sie sagen. Doch wie schafft man es als Zahnarztpraxis, ein aktiver Teil dieser Kommunikation zu werden? Ganz einfach, fragen Sie Ihren Fachmann auf diesem Gebiet. Die Galerie Zahnkönige wird auch Sie mit ihrer Fachkompetenz und ihren Ideen für Praxisraumgestaltung überzeugen. Wir leben ein ganz einfaches Motto: Ihre Inspiration und Ihr Individualismus sind unser Ziel. Tanken Sie positive Energie und erleben Sie hautnah, wie die verschiedensten Artikel der



Galerie Zahnkönige auch Ihre Praxis mit einer einzigartigen und positiven Stimmung verzaubern. Sie können aus über 500 Artikeln auswählen, seien es Wand- oder Deckenbilder, Vitrinen oder überdimensionale Skulpturen, wie unser XXL-Zahn, der nach Ihren persönlichen Vorstellungen farblich gestaltet werden kann. Durch die vielfältigen Kombinationsmöglichkeiten verschiedener Dekorationsartikel schaffen Sie für Ihre Praxis ein Alleinstellungsmerkmal, das das Interesse Ihrer Patienten und Kunden an Ihrem Unternehmen wecken wird. *Wir beraten Sie gern persönlich am Telefon oder auch vor Ort. Überdies erreichen Sie uns 24 Stunden im Internet, wo Sie auch Ihre eigenen Kombinationsmöglichkeiten auswählen und bestellen können.*

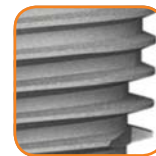
**Zahnkönige – Galerie der  
DentalDesign GmbH**  
**Tel.: 0 72 76/98 94 67**  
**www.zahnkoenige.de**



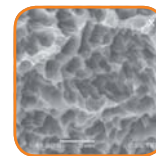
**OSSTEM<sup>®</sup>**  
IMPLANT

## TS Implantate

Qualität schafft Vertrauen



Effizientes, selbst-  
schneidendes  
Corkscrew Gewinde



SA Oberfläche - 20%  
schnellere Osseointe-  
gration als RBM



Konische Innen-  
verbindung  
mit Indexierung

**OSSTEM<sup>®</sup>**  
IMPLANT

OSSTEM Germany GmbH  
Mergenthaler Allee 25 • 65760 Eschborn  
Tel: +49(0)6196/77755-0 • Fax: +49(0)6196/77755-29  
germany@osstem.com • www.osstem.com