

Der Weg aus dem Befestigungslabyrinth

Das Cementation Navigation System, die neue Multimedia-Applikation von Ivoclar Vivadent, bietet eine praktische Orientierungs- und Entscheidungshilfe bei Befestigungsfällen.

Für die Fertigung indirekter Restaurationen sowie für deren Befestigung steht heute eine Vielzahl von Materialien zur Verfügung. Doch oft ist es schwierig, die optimale Kombination für den einzelnen Fall zu finden. Das Cementation Navigation System, die neue Multimedia-Applikation von Ivoclar Vivadent, bietet dem Zahnarzt eine einfache Entscheidungshilfe und leitet ihn so zur optimalen Befestigungslösung.

Das leicht verständliche Cementation Navigation System unterstützt die Anwender bei der Auswahl des Befestigungsmaterials, das sich für die jeweilige Indikation eignet. Detaillierte Animationen führen umfassend

durch das Anwendungsprotokoll des gewählten Materials – von der Entnahme der temporären



Versorgung bis zur abschließenden Fluoridierung. Die Multimedia-Applikation beinhaltet mehr als 200 detaillierte Schritt-für-Schritt-Animationen für ein

temporäres Befestigungsmaterial und sechs definitive Befestigungsmaterialien sowie einen umfangreichen Downloadbereich.

Das Cementation Navigation System ist online unter www.cementation-navigation.com abrufbar und als DVD erhältlich. Zudem kann es als App im iTunes Store heruntergeladen werden. **ZT**

ZT Adresse

Ivoclar Vivadent GmbH
Postfach 11 52
73471 Ellwangen, Jagst
Tel.: 0 79 61/8 89-0
Fax: 0 79 61/63 26
E-Mail: info@ivoclarvivadent.de
www.ivoclarvivadent.de



Kein Ausfransen

Die Firma BRIEGELDENTAL entwickelte fräsbares Zahnfleischmaskensilikon für die Metall- und Keramiktechnik.

Die Firma BRIEGELDENTAL hat es sich zur Aufgabe gemacht, innovative und außergewöhnliche Produkte zu entwickeln und am Markt zu etablieren. Aufgrund hoher Nachfrage nach fräsbarem Zahnfleischmaskensilikon hat das Unternehmen vor etwa einem Jahr begonnen, geeignete Kooperationspartner auf dem Gebiet der Silikonherstellung zu suchen. Das Material sollte, bei einer möglichen Korrektur mit dem Fräser, nicht ausfransen. Zugleich durfte es, trotz etwas höherer End-

härte nicht brechen. Entwickelt wurde so ein neues additionsvernetztes Vinylsilikon zur Herstellung elastischer Zahnfleischmasken für Implantat-



ANZEIGE

LASERSINTERN - UNENDLICHE WEITEN UND INDIKATIONEN...



NEM GERÜSTE IN VOLLENDUNG. Garantiert exzellente und konstante Ergebnisse. Gute Konditionen mit dem Plus an Service. Info: 040/86 60 82 23 www.flussfisch-dental.de

FLUSSFISCH

arbeiten sowie für die Metall- und Keramiktechnik. BRIEGELDENTAL ist Hersteller zahlreicher innovativer Produkte, wie formaldehydfreiem Gips, Brenngutträgersets, Bimssteinpulver auf natürlicher Basis und hautverträglichem Isoliermittel. **ZT**

ZT Adresse

BRIEGELDENTAL
David Christopher Briegel
Tegernseer Landstr. 2
82054 Sauerlach
Tel.: 0 81 04/88 96 90
Fax: 0 81 04/6 28 77 33
E-Mail: info@briegeldental.de
www.briegeldental.de

Schnittstelle geöffnet

Im Corona Lava™ Fräszentrum Starnberg können 3Shape-Nutzer jetzt Restaurationen aus Lava™ Zirkonoxid von 3M ESPE bekommen.



Hochwertige Werkstoffe, moderne Technik, umfassendes Know-how und spannende Seminare – das ist das Angebot des Corona Lava™ Fräszentrums.

Ab sofort bieten die Spezialisten aus Starnberg eine weitere Neuheit, Lava™-Restaurationen direkt aus den CAD-Entwürfen des 3Shape Dental Systems™ zu fertigen. Die bislang abgeschirmte Schnittstelle wurde von 3M ESPE freigegeben, sodass alle Zahntechniker, die über einen Scanner und eine CAD-Software von 3Shape verfügen, jetzt Restaurationen aus Lava™ Zirkonoxid oder Lava™ DVS gestalten und vom Corona Lava™ Fräszentrum erhalten können.

ZTM Rupprecht Semrau vom Corona Lava™ Fräszentrum freut sich über die neuen Möglichkeiten. „Die Kooperation mit 3Shape macht uns für viele neue Kunden interessant, die bislang noch nicht die vielen Vorteile von Lava™ Zirkonoxid für sich aus-

schöpfen konnten. Sofort nach Bekanntwerden der Neuigkeit haben wir zahlreiche Anfragen von 3Shape-Nutzern bekommen, die künftig Lava ordern wollen, damit sie sicher sein können, ein ausgereiftes und überlegenes Produkt mit der wohl umfassendsten Garantie zu verarbeiten“, sagt er. Weiter ist geplant, in Kürze die Schnittstelle zu Dental Wings zu öffnen. **ZT**

ZT Adresse

Corona
Lava™ Fräszentrum Starnberg
Münchner Straße 33
82319 Starnberg
Tel.: 0 81 51/55 53 88
Fax: 0 81 51/73 93 38
E-Mail: info@lavazentrum.de
www.lavazentrum.de

Umweltfreundlich beleuchten

BEYCODENT bietet lichtstarke Solarleuchten für das Laborschild.

Ob Praxisschilder, Hausnummern oder Treppenstufen – mit Solarleuchten von BEYCODENT findet sich für jeden Verwendungszweck das passende Modell. Die Leuchten aus einem Edelstahlkorpuss sind in verschiedenen Formen und Größen erhältlich.

Die freistehende Schilderanlage benötigt keine Verkabelung und besticht durch ihre Einfachheit. Es ist keine zusätzliche Installation der Solarleuchten notwendig. Das Solarmodul lädt den Akku bei Tageslicht auf und benötigt keinen Stromanschluss. Ein automatischer Helligkeitssensor schaltet die Lampe ein und wieder aus. Die



Solarleuchten mit integriertem Bewegungsmelder scheinen bei Bewegung besonders hell. BEYCODENT entwickelt neben Solarleuchten und Praxisschilder, auch Leuchtsymbole für Praxis und Labor. **ZT**

ZT Adresse

BEYCODENT
Wolfsweg 34
57562 Herdorf
Tel.: 0 27 44/92 08 15
Fax: 0 27 44/7 66
E-Mail: service@beycodent.de
www.beycodent.de

Die neue Gelbe

Mit Porta Aurium 3 bringt WIELAND Dental + Technik eine neue goldreduzierte Universallegierung auf den Markt.

Mit der Universallegierung Porta Aurium 3 hat WIELAND Dental+Technik seine Produktpalette bei den goldreduzierten Universallegierungen um eine neue hellgelbe Legierung erweitert. Innerhalb der Porta Aurium-Gruppe stellt diese Legierung die preisgünstigste Variante dar. Trotz eines reduzierten Goldanteils von 40,5% zeichnet sich Porta Aurium 3 durch einen hellgelben Farbton aus und weist beim Bebacken ein angenehm helles Oxid auf. Ihre geringere Dichte bewirkt im Vergleich zu höher goldhaltigen Legierungen einen geringeren Materialeinsatz. Die Legierung ist ideal geeignet für alle niedrigschmelzenden, hoch expandierenden Verblendkeramiken und besticht durch ihren warmen hellgelben Farbton mit einem hervorragenden ästhetischen Verblendergebnis. Natürlich ist diese Legierung auch ein-

fach und problemlos zu vergießen, auszuarbeiten oder auch zu fräsen. Mit dieser Legierung kann fast die komplette Band-



breite der zahnärztlichen prothetischen Versorgungsmöglichkeiten abgedeckt werden. **ZT**

ZT Adresse

WIELAND
Dental + Technik GmbH & Co. KG
Schwenninger Str. 13
75179 Pforzheim
Tel.: 0 72 31/37 05-0
Fax: 0 72 31/35 79 59
E-Mail: info@wieland-dental.de
www.wieland-dental.de



125
Jahre
DENTAURUM
DENTURUM



© kiri - Fotolia.com

remanium® und rema® Zwei starke Partner

□ **remanium® star und rema® TT**

EMF-Teleskoptechnik mit einzigartigen Bearbeitungseigenschaften und hervorragender Passgenauigkeit

□ **remanium® GM 800+ und rema® dynamic S**

Modellguss mit höchster Elastizität und Passgenauigkeit

... sowie vielen weiteren Möglichkeiten der idealen Verbindung von remanium® Legierungen und rema® Einbettmassen sowohl bei Kronen und Brücken als auch in der Modellgusstechnik

D
DENTAURUM



<http://www.dentaurum.de/deu/kombitechnik-15180.aspx>

Turnstraße 31 · 75228 Ispringen · Germany · Telefon +49 72 31/803-0 · Fax +49 72 31/803-295
www.dentaurum.de · E-Mail: info@dentaurum.de

Effizienzsteigerung

Solidilite V und Sublite V von SHOFU Dental sind das neue Team für eine leistungsstarke Polymerisation von lichthärtenden Verblendkompositen.

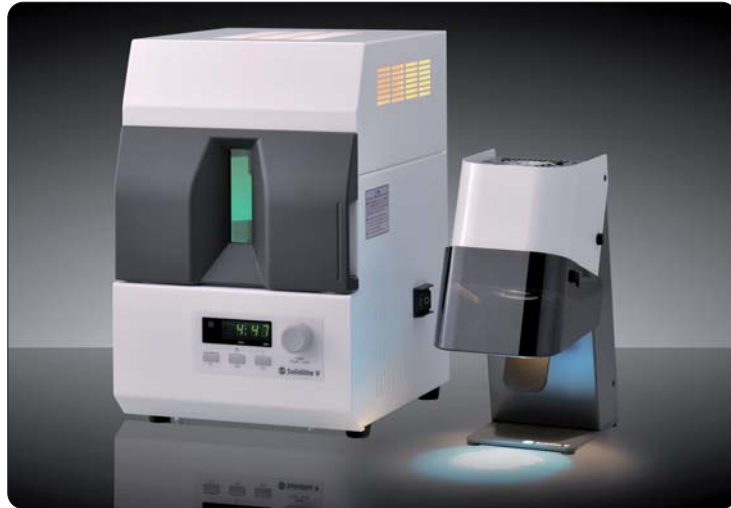
Die neu entwickelten Lichtpolymerisationsgeräte Solidilite V und Sublite V überzeugen durch moderne Technik, eine kompakte Bauweise und ihr ansprechendes Design. Perfekt abgestimmt auf keramisch gefüllte Mikro-Hybrid-Komposite steigern sie, gemeinsam oder einzeln eingesetzt, die Effizienz der Arbeitsprozesse.

Das Solidilite V gewährleistet mit einer außergewöhnlich hohen Lichtleistung von 600 W und einem wirkungsvollen Wärmeleitsystem eine schonende und materialgerechte Zwischen- und Endpolymerisation bei kurzer Belichtungszeit.

Die einfache Bedienung wird durch drei Belichtungsprogramme (1 Min./3 Min./5 Min.) sowie individuell einstellbare

Polymerisationszeiten unterstützt. Durch den höhenverstellbaren Drehteller können die Restaurationen optimal zu den

risation einer aufgetragenen Kompositenschicht. Die komfortable Einhandbedienung und die großzügige Öffnung innerhalb



Leuchtmitteln ausgerichtet und schattenfrei belichtet werden.

Das leistungsstarke Sublite V zur zeitsparenden und professionellen Vorpolymerisation ist die effiziente Ergänzung zum Solidilite V Lichthärtegerät. Selbstverständlich kann es auch in kombinierter Anwendung mit anderen Lichthärtegeräten genutzt werden. Die enorme Leistung des 150-W-Halogenstrahlers ermöglicht in nur 5 Sekunden pro Zahn die Vorpoly-

des Sichtschutzes erlauben auch die Vorpolymerisation auf dem Arbeitsmodell. **ZT**

ZT Adresse

SHOFU Dental GmbH
Am Brüll 17
40878 Ratingen
Tel.: 0 21 02/86 64-0
Fax: 0 21 02/86 64-65
E-Mail: info@shofu.de
www.shofu.de



ANZEIGE

picodent
qualität pur bewusst innovativ

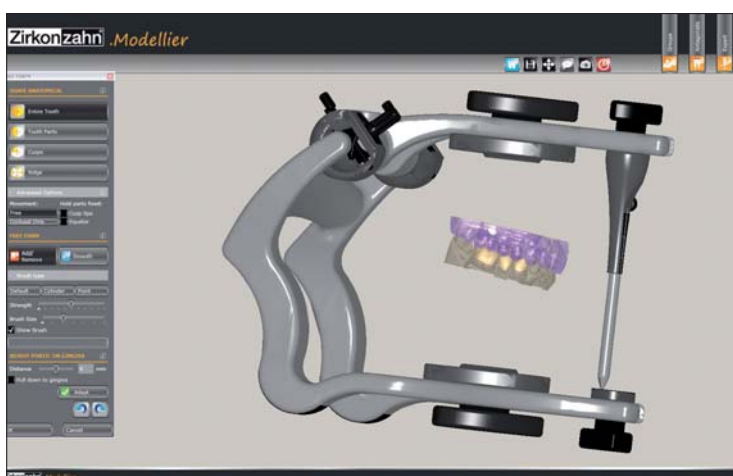
quadro-rock® plus

Spezial-Zahnkranzgips
mit hoher Endhärte und
schneller Entformbarkeit

Tel.: 0 22 67 - 65 80 - 0 • www.picodent.de

Originalgetreue Darstellung

Zirkonzahn entwickelt neues Modul „Virtueller Artikulator“ für CAD/CAM Software Zirkonzahn.Modellier.



Pünktlich zur IDS in Köln stellte Zirkonzahn neben vielen anderen Neuheiten das CAD/CAM Software-Modul Virtueller Artikulator vor. Das Modul simuliert

nicht nur die Kiefergelenkbewegung in der Modellier-Software auf dem PC-Bildschirm, sondern ist bislang auch das einzige System, mit dem der Zahntechniker seinen eigenen Labor-Artikulator im Scanner vermessen, einscannen und dessen Daten anschließend in der Software-Bibliothek hinterlegen kann.

Somit ist das Labor an keinen Artikulator gebunden und kann den bereits gewohnten Artikulator einfach weiterverwenden. Die Vermessungsdaten des Labor-Artikulators werden in der Software originalgetreu dargestellt, sodass die Modelle virtuell einartikuliert werden können.

Wird das Modell mit Gesichtsbogen einartikuliert, ist das Vermessen und Hinterlegen des eigenen Artikulators ein Muss um sicherzustellen, dass die tatsächlichen Kieferbewegungen in der Software korrekt dargestellt werden. Aber auch die Bewegungen jedes reell existierenden Artikulatormodells (z. B. Artex®, KaVo®, SAM®) können mit dem virtuellen Artikulator-Modul simuliert werden. Bei Artikulatoren mit einem Split-Cast-System werden die OK- und UK-Modelle nach dem Scanvorgang und einmaliger Registrierung des Artikulators von der Software automatisch in Okklusion gebracht. Weitere Informationen und Videos zu diesem und weiteren Zirkonzahn Software-Modulen für die Fräswerkzeuge M5 und M3 sind auf der Homepage zu finden. **ZT**

ZT Adresse

Zirkonzahn GmbH
An der Ahr 7
39030 Gais-Südtirol, Italien
Tel.: +39-04 74/06 66 19
Fax: +39-04 74/06 66 61
E-Mail: info@zirkonzahn.com
www.zirkonzahn.com

ANZEIGE

Edelmetalle kaufen:
Edelmetall-Handel.de

ESG Edelmetall-Service
GmbH & Co. KG
Info-Tel: 07242-5577

Edelmetalle verkaufen:
Scheideanstalt.de

Weiche Kunststoffe

Neuer Hartmetall-Fräser von BUSCH & CO. ermöglicht leichtes Arbeiten mit Kunststoff.

Das Bearbeiten weicher Kunststoffe gestaltet sich mit herkömmlichen Instrumenten sehr schwierig. Oftmals versucht der Anwender, das Arbeitsergebnis mit überhöhter Andruckkraft zu verbessern. Dies führt zu Verformungen des Kunststoffes.

Die Hartmetall-Fräser mit MQS-Verzahnung von BUSCH wurden speziell für weiche Kunststoffe entwickelt und ermöglichen ein effektives und leichtes Arbeiten mit geringer Andruckkraft. Bei der MQS-Verzahnung handelt es sich um eine mittlere Verzahnung mit Querhieb. Fünf verschiedene Formen der Feinstkorn-Hartmetallfräser mit Handstückschaft (Ø 2,35 mm) stehen dem Anwender zur Verfügung. **ZT**



ZT Adresse

BUSCH & CO. GmbH & Co. KG
Unterkaltenbach 17-27
51766 Engelskirchen
Tel.: 0 22 63/86-0
Fax: 0 22 63/2 07 41
E-Mail: mail@busch.eu
www.busch.eu

Zwei starke Partner

Dentaurum schafft mit remanium® Legierungen und rema® Einbettmassen eine effektive Kombination von aufeinander abgestimmten Werkstoffketten.

Die in jüngster Zeit unter dem Markennamen rema®TT und rema®CC entwickelten Einbettmassen ergänzen das Spektrum der Kronen- und Brückentechnik in Kombination mit den entsprechenden remanium® CoCr-

remanium® GM 800+ und rema®dynamic S für Konstruktionen mit höchster Elastizität und Passgenauigkeit. remanium® und rema® sind Garant für anwenderfreundliche höchst passgenaue Ergebnisse



Aufbrennlegierungen. Herausragendes Beispiel war hierfür die technische Herausforderung der Entwicklung einer Einbettmasse für die Teleskoptechnik mit edelmetallfreien Legierungen. Das Ergebnis dieser Entwicklung ist die Kombination der sehr leicht fräsbaren Legierung remanium® star und der Spezialeinbettmasse für Teleskoptechnik rema®TT. Ein weiteres Beispiel der geglückten Verbindung von Legierung und Einbettmasse im Spektrum der Modellgusstechnik zeigt sich bei

sowohl in der Modellgusstechnik als auch in der Kronen- und Brückentechnik, wenn es um prothetische Lösungen mit CoCr-Legierungen geht. **ZT**

ZT Adresse

DENTAURUM GmbH & Co. KG
Turnstr. 31
75228 Ispringen
Tel.: 0 72 31/8 03-0
Fax: 0 72 31/8 03-2 95
E-Mail: info@dentaurum.de
www.dentaurum.de

