

Eine gute mechanische Aufbereitung des Wurzelkanals ist sicher Voraussetzung für den dauerhaften Erfolg endodontischer Maßnahmen. Aber da die Kanalanatomie oft sehr komplex ist, stößt auch die beste Aufbereitung mit Instrumenten an Grenzen. Die Verzweigungen in feinen Seitenkanälchen und im apikalen Delta können auf mechanisch-physikalischem Wege unmöglich alle erreicht werden.



Abb. 2: Die NaviTips sind Kanülen mit vielen hilfreichen Details: Abgebogener, verstärkter Hals; federharter Mittelteil, jedoch weiche Spitze; abgerundetes Ende; sicherer Sitz durch doppeltes Luer-Lock-Gewinde.

Gezielte Applikation im Wurzelkanal mit durchdachten Kanülen

Autor: Dr. Dan Fischer



Abb. 1: Das apikale Delta eines Zahnes: Allein mechanische Reinigung genügt hier nicht. Eine intensive Reinigung und Desinfektion mit chemischen Mitteln muss sie ergänzen.

So muss chemisch vorgegangen werden, mit wirksamen gewebsauflösenden, schmier-schichtentfernenden und desinfizierenden Mitteln. Aber diese können nur wirken, wenn sie auch dort ankommen, wo sie wirksam werden sollen. Hier sind durchdachte Hilfsmittel gefragt.

NaviTips – die Kanülen mit Pfiff

Ich bin sehr froh, dass mir heute die NaviTip-Familie zur Verfügung steht. In ihr steckt die Fülle an Erfahrungen, die Ultradent Products mit Spritzenapplikation und Kanülen im Laufe der Jahre gesammelt hat.

Allen NaviTips gemeinsam sind folgende Eigenschaften und Vorteile:

- Der Hals ist um ca. 45° abgebogen und verstärkt; so besteht gute Sicht auf den Kanaleingang, und das Einführen geht leicht und sicherer.
- Die oberen zwei Drittel der Nadellänge sind federhart; so kommt es nicht zum „Knittern“ beim Einführen. Das letzte Drittel an der Spitze ist jedoch weich und kann einer apikalen Krümmung gut folgen. Das Kanülenende ist jedoch stumpf und abgerundet.
- Das doppelte Luer-Lock-Gewinde („Lok-Tite“) sitzt besonders fest und sicher.

0,33 mm Durchmesser nehme ich, um Pasten, wie das Kalziumhydroxid UltraCal XS oder auch das Wurzelfüll-Komposit EndoREZ einzubringen.

NaviTips FX sind Spülkanülen, deren Ende beflockt ist. So kann man mit ihnen Flüssigkeiten und Gele nicht nur einbringen, sondern auch aktiv in die Kanalwände einreiben. Ich nutze diese vor allem bei der Entfernung von Ca(OH)₂-Resten (z. B. mit Citric Acid).

NaviTip Sideport heißt das jüngste Kind der NaviTip-Familie. Dies sind vorne geschlossene und abgerundete Kanülen, mit zwei seitlichen Öffnungen kurz hinter dem Kanü-



Abb. 3: NaviTips gibt es in vier Längen und zwei feinen Durchmessern, kenntlich an den Konusfarben.

NaviTips gibt es in vier verschiedenen Längen; an der Farbe der Kunststoff-Koni sind sie erkennbar. Kanülen mit 0,30 mm Durchmesser sind vor allem zur Applikation von Flüssigkeiten und Gelen geeignet; Kanülen mit

len-Ende. Mit einem Durchmesser von nur 0,28 mm können sie auch in engsten Kanälen bis zum Apex vordringen, verhindern jedoch das Durchpressen von Flüssigkeiten. Zwei Längen stehen zur Verfügung.

HORIZONTE ÜBERSCHREITEN – ZUKUNFT GESTALTEN

2. INTERNATIONALES
HENRY SCHEIN SYMPOSIUM

BUDAPEST, 03. BIS 06. OKTOBER 2012

SAVE
THE DATE!



Impressionen 2010

Erfolg verbindet.

 **HENRY SCHEIN**[®]
DENTAL



Abb. 4: Außer Flüssigkeiten sind auch feine Pasten durch die NaviTips auszubringen.

Spezial-Kanülen für spezielle Fälle

Weitere Kanülen im Ultradent-Programm setze ich bei verschiedenen endodontischen und anderen zahnärztlichen Maßnahmen regelmäßig ein. Auch sie haben vor allem die Besonderheiten des Wurzelkanals im Blick:

- Die Endo-Eze Tips mit stumpfen Enden gibt es in sechs verschiedenen Durchmessern, von 0,25 mm bis 1,25 mm. Ich wähle stets die stärkste Nadel, die noch, ohne zu klemmen, in den jeweiligen Kanal passt. Man kann sie zum Absaugen, Ausblasen und zum Einbringen von Materialien einsetzen. Alle Kanülen sind weich und gut biegsam, denn oft muss es ja „um die Ecke“ gehen. Aufgesetzt auf kleine Luer-Lock-Spritzen ist das Spülen mit den verschiedensten Lösungen kein Problem. Abgesaugt wird mit dem speziellen Luer Vacuum Adapter, auf den die Kanülen ebenfalls passen. Das Ausblasen wiederum kann mit einer Luer-Leerspritze geschehen.
- Der Endo-Eze Irrigator Tip mit einem Durchmesser von 0,40 mm ergänzt das Sortiment: Er besitzt eine seitlich offene Spitze und dies verhindert in schwer zugänglichen Ka-

nälen das Durchpressen von Flüssigkeiten durch den Apex.

- Außer Metallkanülen gehören auch zwei konische Capillary Tips aus Kunststoff zum System. Dies sind feinste Kunststoff-Dentalkanülen mit Spitzendurchmessern von ca. 0,35 bzw. 0,5 mm.

Die Capillary Tips können sehr gut zusammen mit dem Luer Vacuum Adapter eingesetzt werden, wenn z.B. der Kanal eines gangränösen Zahns trockengelegt werden soll. Das Aussaugen von Sekret erspart viel Zeit und viele Papierspitzen.

Noch ein Anwendungsbereich für diese Kanülen: Parodontal-Patienten kann man eine kleine Spritze mit einem Capillary Tip

Kanülen-Einsatz für vielfältige Materialien

Alle Kanülen können vielfältig für die verschiedensten Präparate eingesetzt werden. Einige Materialien mit optimierten Viskositäten und Konzentrationen finden sich auch im Programm von Ultradent Products; meist in Form von wirtschaftlichen 30 ml-IndiSpense-Spritzen, aus denen rasch, sauber und einfach kleine 1,2 ml-Luer-Spritzen zur Applikation abgefüllt werden können:

- File-Eze als EDTA-Präparat in Gelform unterstützt die Aufbereitung. Ich setze es zwischen den Feilen-Sequenzen ein.



Abb. 7: Endo-Eze Tips sind stumpf, biegsam und stehen mit verschiedenen Durchmessern zur Verfügung – zum Absaugen, Ausblasen, Spülen, Applizieren.

mit nach Hause geben; damit können sie selbst Taschenspülungen vornehmen, wobei durch die weiche Spitze der Kanüle keine Verletzungsgefahr besteht.

EDTA 18 % als Liquid dient mir als Spülung nach der Aufbereitung, um den Smearlayer an den Kanalwänden zu entfernen.



Abb. 5: NaviTips FX mit beflocktem Endo können Präparate auch aktiv „scrubbend“ applizieren, wie z. B. Citric Acid 20 %, zur Entfernung von Kalziumhydroxid-Resten.

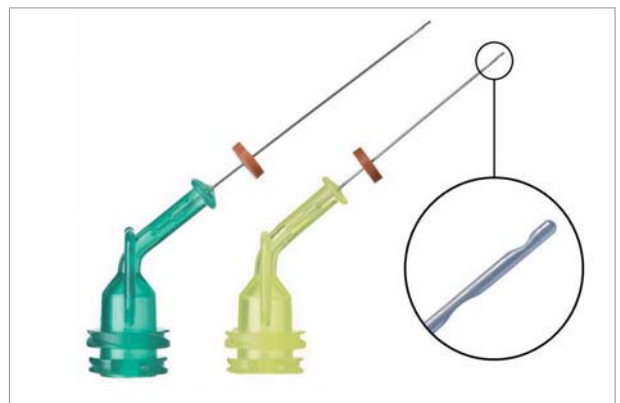


Abb. 6: Der NaviTip Sideport dient als Spülkanüle auch in engsten Kanälen; seitlicher Flüssigkeitsaustritt verhindert Transport über den Apex hinaus.

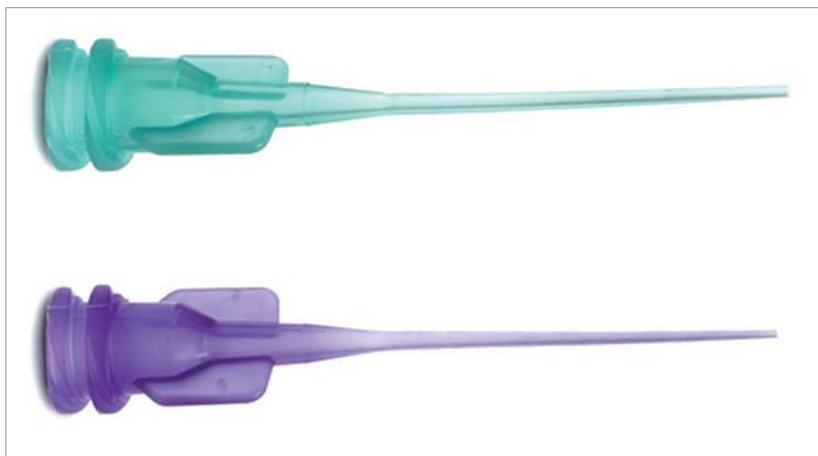


Abb. 8: Die Capillary Tips: Feinste, schlanke Kunststoff-Kanülen, vielfältig einsetzbar.

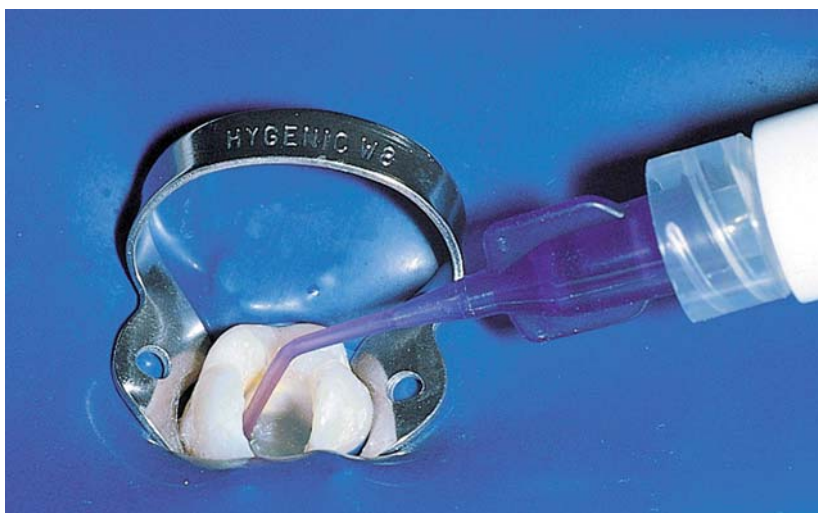


Abb. 9: Das Aussaugen des Wurzelkanals – hier mit Capillary Tip und Luer Vacuum Adapter – kann viel Zeit und viele Papierspitzen ersparen.

EDTA, alternierend mit Natriumhypochlorit angewandt, bewirkt eine besonders intensive Reinigung.

- Auch Citric Acid 20% entfernt Schmier-schichten; ich finde es besonders hilfreich, wenn es um die Entfernung von Kalziumhydroxid-Resten aus einem provisorisch gefüllten Kanal geht.
- UltraCal XS liegt applikationsfertig in 1,2 ml-Spritzen vor. Es dient mir als temporäre, intensiv desinfizierende Kalziumhydroxid-Einlage.

Praxisingerechte Applikation ist unerlässlich

Gerade der Wurzelkanal ist ein gutes Beispiel dafür, dass für eine optimale Behandlung nicht nur gute Materialien, sondern von allem auch praxisingerechte Applikationsmethoden

zur Verfügung stehen müssen. Die genannten Hilfsmittel wurden in enger Abstimmung mit vielen anderen zahnärztlichen Praxen entwickelt. So können Sie sicher sein: Sie funktionieren und machen das Zahnarzt-leben leichter. ◀

kontakt

Ultradent Products
Am Westhover Berg 30
51149 Köln
Tel.: 0 22 03/35 92-15
Fax: 0 22 03/35 92-22
E-Mail: info@updental.de
www.ultradent.com



Probeabo

1 Ausgabe kostenlos!

| Erscheinungsweise: 4 x jährlich

| Abopreis: 44,00 €

| Einzelheftpreis: 12,50 €

Preise inkl. gesetzl. MwSt. und Versandkosten

Bestellung auch online möglich unter:
www.oemus.com/abo

Faxsendung an 03 41/4 84 74-2 90

- Ja, ich möchte das Probeabo beziehen.
Bitte liefern Sie mir die nächste Ausgabe frei Haus.

Soweit Sie bis 14 Tage nach Erhalt der kostenfreien Ausgabe keine schriftliche Abbestellung von mir erhalten, möchte ich das im Jahresabonnement zum Preis von 44€/Jahr inkl. MwSt. und Versandkosten beziehen.

Das Abonnement verlängert sich automatisch um ein weiteres Jahr, wenn es nicht sechs Wochen vor Ablauf des Bezugszeitraumes schriftlich gekündigt wird (Poststempel genügt).

Name, Vorname: _____

Straße: _____

PLZ/Ort: _____

Telefon/Fax: _____

E-Mail: _____

Unterschrift **X** _____

Widerrufsbelehrung: Den Auftrag kann ich ohne Begründung innerhalb von 14 Tagen ab Bestellung bei der OEMUS MEDIA AG, Holbeinstr. 29, 04229 Leipzig schriftlich widerrufen. Rechtzeitige Absendung genügt.

Unterschrift **X** _____