



Prof. Dr. Hannes Wachtel



Dr. Christian Helf

„Regenerative Verfahren stehen heute im Mittelpunkt der Parodontal- und Implantatchirurgie. Implantate können ohne ein geeignetes Knochenlager nicht erfolgreich und suffizient inseriert werden.“

Prof. Dr. Hannes Wachtel

PROF. DR. WACHTEL KURSREIHE:

# DER BIOLOGISCHE WEG ZUR REGENERATION UND AUGMENTATION

## NEUE MATERIALIEN UND NEUE TECHNIKEN

### KURSinHALT – 2-TAGESKURS THEORIE UND PRAXIS

#### **i** Theorie

- Regeneration
- Augmentation

#### **h** Praxis

- Regeneration:
  - Parodontale Regeneration infraalveolärer Defekte
  - Socket-Preservation-Technik
- Augmentation:
  - Knöcherne Augmentation im Seitenzahnbereich
  - Sinuslift, laterale Augmentation
  - Knöcherne Augmentation im Frontzahnbereich
  - Double-Layer-Technik



Parodontale Regeneration infraalveolärer Defekte



Sinuslift nach Summers



Socket-Preservation-Technik



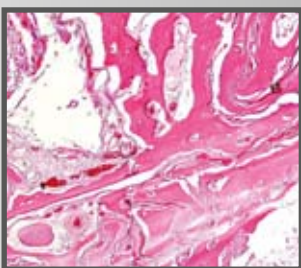
Laterale Augmentation im Seitenzahnbereich



Punch-Technik



Frontzahn-Augmentation mit Double-Layer-Technik



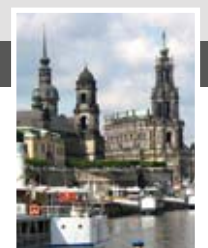
DÜSSELDORF  
27.-28.01.2012



HAMBURG  
30.-31.03.2012



STUTTART  
18.-19.05.2012



DRESDEN  
20.-21.07.2012

**AMERICAN**  
Dental Systems



MELDEN SIE SICH JETZT AN: American Dental Systems GmbH · Telefon: 0 81 06/300-306 · Fax: 0 81 06/300-308