

ZT PRODUKTE

Innovatives Bindeglied für digitale Fertigungskette im Dentallabor

Die CNC-Technologie hält verstärkt Einzug im Labor. Inzwischen drängen auch Quereinsteiger auf den Dentalmarkt. So hat die Firma vhf camfacture AG auf der IDS 2009 ihr vierachsiges Mikrobearbeitungssystem CAM 4-02 Impression mit einer für die Dentaltechnik entwickelten CAM-Software vorgestellt.



Die vierachsige Fräsmaschine der vhf camfacture AG hat auf einem Tisch Platz.

Das System fräst Provisorien aus Kunststoff, Ge-

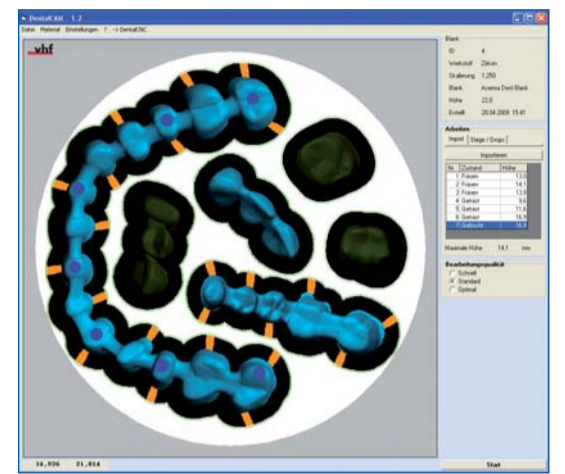
gelieferte CAM-Software. Dieses offene Programm

rüste für Kronen und bis zu vierzehngliedrige Brücken aus Zirkondioxid schnell und komfortabel. Seine gesamte Handhabung gestaltet sich sehr einfach: Man übernimmt die zuvor modellierten dreidimensionalen Daten-

liest die Daten im standardisierten STL-Format ein, so dass es unerheblich ist, mit welchem Scanner und welcher CAD-Software gearbeitet wird. Nach dem Import kann gewählt werden zwischen der Bearbeitung von Kunststoff und Zirkondioxid, wobei bei Letzterem die Schrumpfung durch das Brennen bereits bei der Platzierung automatisch berücksichtigt wird. Die optimale Ausnutzung des Rohlings wird durch einige Hilfsfunktionen unterstützt. Auch eine mehrfache

Bearbeitung ist möglich. Das Setzen und Verschieben der Haltestege ist mit wenigen Mausklicks erledigt. Danach legt die Software automatisch fest, welcher Bearbeitungsschritt mit welchem Werkzeug durchgeführt wird. Alle nötigen Bearbeitungsparameter sind bereits in der Software hinterlegt, sodass keinerlei Vorkenntnisse im Bereich CNC-Fräsen erforderlich sind. Das Bearbeitungssystem ist in einem kompakten Tischgehäuse mit integrierten

Absaugöffnungen vollständig eingekapselt. Eine Wiederholgenauigkeit mit einer Toleranz von 0,003 mm und der Einsatz einer Schnellfrequenzspindel mit erstklassigen Rundlauf-eigenschaften erlauben das



Die ausgefeilte CAM-Software unterstützt den Anwender bei vielen Entscheidungen.

Herausarbeiten feinsten Strukturen. Die hohen Drehzahlen von bis zu 60.000 U/min ermöglichen dabei hohe Vorschubgeschwindigkeiten. Mit einer optionalen Minimalmengenschmierung lassen sich auch härtere Metallsorten direkt bearbeiten. Durch eine Wechselstation für fünf Werkzeuge mit automatischer Längenvermessung kann der komplette Bearbeitungsvorgang ohne weiteren Eingriff des Bedieners ablaufen. Die Drehachse mit ihrem spielfreien Harmonic-Drive-Getriebe ist mit einer pneumatischen Spannvorrichtung ausgestattet. Daher lassen sich die Spannvorrichtungen für verschiedene Rohlinge in Sekundenschnelle austauschen. So können mehrere Rohlinge etappenweise bearbeitet werden. Diese verbleiben einfach in ihrer jeweiligen Spannvorrichtung

und werden bei Bedarf komplett gewechselt, bis ein Rohling vollständig ausgenutzt ist. Aufgrund des günstigen Preises und der hohen Fertigungsqualität der bearbeiteten Werkstücke schätzen viele Komplettanbieter die CAM 4-02 Impression als das entscheidende Bindeglied in der Kette vom Scanner bis zum Sinterofen. Dabei lässt sich das System mit einem Postprozessor auch an viele andere CAM-Programme anpassen, wenn dies gewünscht wird. **ZT**

ZT Adresse

vhf camfacture AG
Im Marxle 3
72119 Ammerbuch
Tel.: 0 70 32/9 70 97-0
Fax: 0 70 32/9 70 97-50
E-Mail: info@vhf.de
www.vhf-camfacture.de

ANZEIGE

SR PHONARES®

MEISTERSTÜCKE DER MODERNE

Aufregende Ästhetik

- Einzigartige Oberflächentextur

Alters- und typengerechtes Zahnformen-Konzept

- Zwei unterschiedliche Grundformen
- Drei verschiedene Abnutzungsgrade

Anwenderfreundlich und einfach

- Besonders einfache Frontzahnaufstellung durch approximale «Set & Fit» Modellation
- Erhöhte «weiße Ästhetik» durch gezielt geschlossenen Interapproximalbereich

Prädestiniert für implantatgetragene Prothesen

Eine Frontzahnlinie, zwei Seitenzahnlinien, ein Name:

SR PHONARES NHC
SR PHONARES Typ NHC
SR PHONARES Lingual NHC

Erhältlich ab August 2009!

DIE NEUE ZAHN-GENERATION

www.ivoclarvivadent.de

Ivoclar Vivadent GmbH
Dr. Adolf-Schneider-Straße 2 | 73479 Ellwangen | Tel.: 0 79 61 / 8 89-0 | Fax: 0 79 61 / 63 26

ivoclar vivadent
passion vision innovation

Wirtschaftliches Arbeiten

Busch präsentiert neue Fräser in Zwischengröße.

Hartmetall-Fräser sind im Laborbereich vielseitig einsetzbar. Oft kann jedoch nur der vordere Bereich des Arbeitsteiles genutzt werden. Die MIDIS mit mittellangem Funktionsteil sind hier eine kostengünstige Alternative zu den Instrumenten mit konventioneller Arbeitsteillänge.



Das Sortiment umfasst insgesamt 27 neue Hartmetall-Fräser.

Aufgrund der speziellen Konstruktion sind sie zum Beispiel prädestiniert zur Bearbeitung von zirkulär zu verblendenden Metallgerüsten in der Kronen- und Brückentechnik. Je nach Arbeitsgang, vom Formfräsen bis zur Feinbearbeitung, kann zwischen einer unterschiedlichen Verzahnung gewählt werden. Dem Zahntechniker stehen 27 Instrumente in fünf leistungsstarken Verzahnun-

gen zur Verfügung. Die MIDIS sind für nahezu alle im Labor anfallenden Arbeiten und Werkstoffe geeignet und schließen die Lücke zwischen den SHORTIES mit kurzem Arbeitsteil und den Fräsern mit konventioneller Arbeitsteillänge. **ZT**

ZT Adresse

Busch & Co. KG
Postfach 11 52
51751 Engelskirchen
Tel.: 0 22 63/8 60
Fax: 0 22 63/2 07 41
E-Mail: mail@busch.eu
www.busch.eu

Polieren unter Höchstleistung

Mit Steripol super bringt die Dortmunder dentona AG ein innovatives Pulver auf den Markt.



Das Hochleistungspoliermittel Steripol super ist keimtötend und dennoch toxikologisch unbedenklich.

Steripol super ist ein Hochleistungspoliermittel für die Kunststofftechnik mit keimhemmender Wirkung. Es wird genauso verarbeitet wie Bimssteinpulver. Durch das höhere Volumen pro Kilogramm und die erhöhte Wiederverwendbarkeit ist Steripol super besonders wirtschaftlich.

Zu den weiteren Vorteilen des Pulvers für die Anwendung im Dentallabor zählen seine biologische Abbaubarkeit sowie die toxikologische Unbedenklichkeit. Des Weiteren ist das Poliermittel haut-

freundlich und hat keinen störenden Geruch. So entsteht ein angenehmes und sauberes Arbeitsklima. Steripol super bietet hohe Polierleistung bis zum letzten Gramm, geringe Restraugigkeit und spart Zeit. **ZT**

ZT Adresse

dentona AG
Otto-Hahn-Str. 27
44227 Dortmund
Tel.: 02 31/55 56-0
Fax: 02 31/55 56-30
E-Mail: mailbox@dentona.de
www.dentona.com

Präzision und Spaß kombiniert

Seit der IDS 2009 bietet Klasse 4 einen funkferngesteuerten Helikopter als Besonderheit an.

Mit der richtigen Idee zum Erfolg – davon träumen sicher viele Unternehmer. Doch nicht jede gute Idee bringt auch den gewünschten Erfolg. Auf der IDS ließ sich das Augsburger Unternehmen etwas Be-

gemodellen in allen Modellsystemen. Der beiliegende, ca. 50 cm lange Koaxialhelikopter mit LED-Scheinwerfern ist mit seiner 3-Kanal-Fernsteuerung auch für Anfänger geeignet und bietet Abwechslung für gestresste Zahntechniker und Zahnärzte. Das

Angebot war in In- und Ausland so begehrt, dass die 1.500 vorhandenen Helikopter bereits kurz nach der IDS ausverkauft waren.

Inzwischen ist ein neuer Container eingetroffen und das Angebot kann wieder genutzt werden. Auch Bruchpiloten wird jetzt geholfen. In einer Sonderpackung Rocky Mountain® sind alle wichtigen Ersatzteile gratis enthalten, damit die Freude mit dem Helikopter möglichst lange anhält. **ZT**

ZT Adresse

Klasse 4 Dental GmbH
Bismarckstr. 21
86159 Augsburg
Tel.: 08 21/60 89 14-0
Fax: 08 21/60 89 14-10
E-Mail: info@klasse4.de
www.klasse4.de

Bei Bestellung von 20 kg Rocky Mountain® erhalten Klasse 4-Kunden einen funkferngesteuerten Indoor-Helikopter.

sonderes einfallen. Mit funkferngesteuerten Helikoptern im Design des Spezialstumpfgipses Rocky Mountain® konnte sich Klasse 4 trotz eines eher abgelegenen Standplatzes über durchgehenden Andrang freuen. Auf dem Messtand übernahm ein Trampolin die Funktion des Start- und Landplatzes des Helikopters.

Das kombinierte Angebot für Kunden beinhaltet 20 kg Spezialstumpfgips Rocky Mountain® für die präzise Herstellung von Sä-

Eine Lösung für unterschiedlichste Bedürfnisse

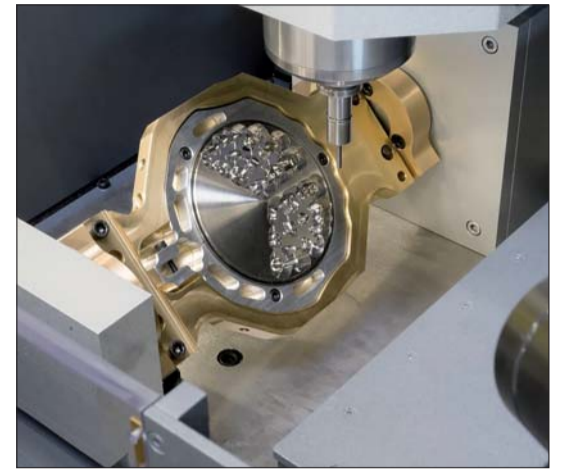
Die Wissner Maschinenbau GmbH ist erfolgreich in die dentale CAM-Herstellung gestartet. Ihre Fräseinheit GAMMA 202 bietet ein maßgeschneidertes Konzept für alle Dentallabore – präzise und unabhängig.

Zahntechniker wollen Freiheit statt Abhängigkeit. Vielfalt statt Reglementierung, Fortschritt statt Begrenzung durch abgeschottete CAD/CAM-Systeme. Die Wissner Maschinenbau GmbH richtet ihr Angebot genau auf solche Wünsche aus. Ihre Fräseinheit GAMMA 202 garantiert absolute Präzision und ermöglicht den Einsatz unterschiedlicher zahntechnischer Werkstoffe.

Auf Wunsch bietet Wissner Zahn Technikern einerseits eine Systemlösung vom Scanner über die Konstruktionssoftware mit darauf abgestimmten Zirkonoxid- und Chrom-Cobalt-Molybdän-Rohlingen bis hin zu ihrer CNC-Bearbeitung. Andererseits sind alle Wissner-Maschinen mit den Scannern und Komponenten der meisten dentalen CAD/CAM-Anbieter kompatibel und können so bei Bedarf auch mit anderen CAD/CAM-Systemen kombiniert werden. Freier können Zahn Techniker nicht sein.



Die Vier-Achs-Technologie der GAMMA 202-Serie erlaubt eine enorme Bandbreite zahn technischer Indikationen.



Die Bearbeitung von Rohlingen aus einer Chrom-Cobalt-Molybdän-Mischung ist nur eine mögliche Option bei der Materialwahl.

Die Wissner Maschinenbau GmbH entwickelt seit mehr als dreißig Jahren CNC-Maschinen und bürgt für erstklassige Qualität. Zahlreiche Patente für innovative Absaugtechnik und moderne Antriebstechnologien haben sie vom Geheimtipp zum bevorzugten Ansprechpartner für bekannte Dentalunternehmen werden lassen. Die aktuelle GAMMA 202-Serie verfügt über vier Achsen und meistert damit nahezu sämtliche

zahn technischen Indikationen. Ein Vorratsmagazin mit automatischem Lader sorgt dafür, dass die GAMMA 202 ohne Unterbrechung mehr als 24 Stunden lang produzieren kann. Damit eignet sie sich nicht nur für herkömmliche Labore, sondern auch besonders für die Serienfertigung in spezialisierten Fräszentren. Besonders interessant hierbei: Die Zusammenfassung von einzelnen Fräsaufträgen zu so-

genannten Clustern nutzt die Werkstoffrohlinge optimal aus, maximiert den Profit und spart enorm viel Zeit. **ZT**

ZT Adresse

Wissner Gesellschaft
für Maschinenbau mbH
August-Spindler-Straße 14
37079 Göttingen
Tel.: 05 51/5 05 08-14
Fax: 05 51/5 05 08-30
E-Mail: wissner@wissner-gmbh.de
www.wissner-gmbh.de

Zahnersatzpflege fördert Patientenbindung und bringt Zusatzerträge

Pfiffige Ideen und durchdachte Serviceangebote stärken die Praxis- und Labormarke. Die Beziehung zwischen Zahnärzten, Zahn Technikern und Patienten wird durch solche Initiativen nachhaltig gefestigt. Genau hier setzt das neue Pflegesystem MyDentalCleaner an, wovon am Ende alle Beteiligten profitieren.

Das Pflegesystem besteht aus einem Ultraschallreiniger für den Hausgebrauch und einem angenehm aromatisierten Konzentrat, das mit Wasser verdünnt wird. „Es ist ideal geeignet zur schonenden Reinigung und Pflege von herausnehmbarem Zahnersatz, Flexprothesen zur Interimsversorgung bei Implantatversorgungen, Knirscher- und Schnarcherschienen, Sportmundschutz und kieferorthopädischen Apparaten“, erklärt Klaus Köhler, Geschäftsführer der MyDental GmbH.

Hochwertige Pflege für hochwertigen Zahnersatz
MyDentalCleaner entfaltet ein im Geschmack angenehmes und sympathisches Mintaroma. Kinder, Jugendliche und Erwachsene sind von dem Pflege- und Reinigungsergebnis begeistert. Die Brillanz der Kunststoffzähne oder keramischer Verblendungen bleibt erhalten. Metalloberflächen werden



Das Pflegesystem besteht aus einem Ultraschallreiniger und dem dazugehörigen Reinigungskonzentrat.

schonend und gründlich gereinigt. Anwender freuen sich über das angenehme Mundgefühl und Sportler schätzen die frische Atemluft, wenn sie vor einem Wettkampf ihren Sportmundschutz mit dem Pflegesystem reinigen.

Patienten begeistern
Das Pflegesystem MyDental-

Cleaner setzen bereits viele Laboratorien und Zahnarztpraxen täglich zur Festigung der Patientenbindung ein. Sie bieten es im Prophylaxeshop an oder geben es ihren Patienten bei höherwertigen Zahnersatzlösungen als Give-away mit. Das begeistert die Patienten, die Folgebedarf an Konzentraten bei ihrem Labor oder ihrer Praxis nachkaufen, wodurch interessante Zusatzerträge entstehen.

Exklusivität für Labor und Praxis

Zusätzlich fördert MyDental Nachfrage und Bedarf über die Internetadressen www.MyDentalCleaner.de

und www.MyDentalSmile.de. Das System wird dort ausführlich in Wort und Bild beschrieben. Im Bezugsquellenverzeichnis erfahren die Patienten, bei welchen Laboratorien und Praxen sie das Pflegesystem MyDentalCleaner kaufen können. Patienten werden so gezielt zu den Zahnarztpraxen und Laboratorien geführt.

Einstiegspakete für den Start

MyDental bietet eine preisgünstige Grundausstattung mit Ultraschallreinigern, Konzentraten, Bestellkarten, Gebrauchsanweisungen, Laborporträt und Bezugsquellenliste. **ZT**

ZT Adresse

MyDental GmbH
Birkenstr. 14
58644 Iserlohn
Tel.: 0 23 71/95 47 71
Fax: 0 23 71/95 47 72
E-Mail: info@mydental.de
www.mydental.de

Auf allen Oberflächen ein glänzendes Ergebnis

Hersteller rotierender Schleif- und Polierinstrumente erweitert seine momentane Produktpalette.

Die Ernst Vetter GmbH bietet eine einfache Lösung für sämtliche Anwendungen bei der Bearbeitung aller Arten von Kunststofffüllungen. Mit den neuen diamantgefüllten Produkten der Diacomp Ultra- und Diaone-Reihe spielt das zu bearbeitende Material nur noch eine untergeordnete Rolle. Sowohl die klassischen Füllungsmaterialien als auch die neueste Generation der hochgefüllten Nanocomposite sind mit die-

sem innovativen Poliersystem mühelos zu bearbeiten. Durch die spezielle Zusammensetzung wird es dem Anwender ermöglicht, den gesamten Ablauf vom Finieren bis zur Hochglanzpolitur in nur einem Arbeitsschritt durchzuführen. Bei einer Drehzahl von 5.000 bis 10.000 rpm führt ein druckgesteuerter Bearbeitungsprozess zu besten Ergebnissen. Die spezielle Zusammensetzung der Bindung und das ausgewählte Diamant-

korn führen beim Diaone Ultra zu erhöhtem Abtrag bei verstärktem Anpressdruck und hervorragendem Oberflächenglanz durch minimal ausgeübten Druck. Somit entfällt das lästige Wechseln der Instrumente während der Politur. Zur Vervollständigung der Produktlinie bietet die Firma EVE diese neue Generation von Kompositpolierern sowohl als sterilisierbare Variante zur Mehrfachverwendung als auch als Einwegprodukt in

Form des Diaone an. Dieser Diamantpolierer wird auf einem Hochleistungskunststoffschale geliefert. **ZT**

ZT Adresse

EVE Ernst Vetter GmbH
Rastatter Str. 30
75179 Pforzheim
Tel.: 0 72 31/97 77-0
Fax: 0 72 31/97 77-99
E-Mail: info@eve-rotary.com
www.eve-rotary.com

Bessere Desinfektion von Abformungen

BEYCODENT bietet eine Systemlösung, die schnell und zuverlässig arbeitet.

Nach Richtlinien des Robert Koch-Instituts sind alle Abformungen als mikrobiell kontaminiert anzusehen. Daher müssen sie so behandelt werden, dass eine Infektion von Patienten, Beschäftigten in Zahnarztpraxis und Dentallabor sowie Dritter ausgeschlossen ist. Dementsprechend werden Abformungen mittels geeigneter Verfahren desinfiziert. Ein maschinelles Verfahren sichert am ehesten die gewünschte Sicherheit und Ergebnisqualität. Das DIROMATIC® Desinfektionssystem eignet sich für alle Arten von Abformmaterialien (Alginate, Silikone, Polyethergummis, Hydrokolloide u.a.). Aufgrund der kurzen Desinfektionszeit von nur einer Minute wird das Ab-



formmaterial nicht beeinträchtigt. Das elektronisch gesteuerte Applikations-Verfahren mit dem DIROMATIC®-System ermöglicht eine optimierte Anwendung des Desinfektionsmittels sowie eine kurze Desinfektionszeit. BEYCODENT bietet mit dem System ein maschinelles, chemisches Verfahren zur Applikation des Abformdesinfektionsmittels. Die einfache Be-

dienung erlaubt das gleichzeitige Desinfizieren von bis zu vier Abformungen in nur einer Minute.

Verwendet wird das spezielle Desinfektionsmittel DIROMATIC® Fluid, welches sowohl die Deutsche Gesellschaft für Hygiene und Mikrobiologie als auch der Verbund für Angewandte Hygiene geprüft haben. Es verfügt über ein breites Wirkungsspektrum. **ZT**

ZT Adresse

BEYCODENT Beyer + Co. GmbH
Wolfsweg 34
57562 Herdorf
Tel.: 0 27 44/9 20 00
Fax: 0 27 44/7 66
E-Mail: infoservice@beycodent.de
www.beycodent.de

Etwas Hightech für jedes Dentallabor

Dentaurums Erfahrungen aus 15 Jahren dentaler Laserschweißtechnik stecken in einem kompakten Tischgerät. Das Ergebnis überzeugt in vielerlei Hinsicht.



Der desktop Compact Laser stellt die achte Generation von Hightech-Laserschweißgeräten der Dentaurum-Gruppe dar.

Der neue desktop Compact Laser der Dentaurum-Gruppe deckt alle Bereiche der Zahn-technik sowie der kieferorthopädischen Anwendung ab. Sein Einsatzbereich reicht von feinsten Schweißungen hin bis zur sicheren Fügearbeit auch massiver Gerüste. Eine feine Dosierbarkeit der Leistung erleichtert die Arbeit entscheidend. Bei geringstem Platzbedarf auf einer

Grundfläche von nur 51 x 65 cm kann man den desktop Compact Laser auf jeden vorhandenen Tisch stellen.

Die hohe Leistungsreserve mit einer mittleren Leistung von 50 Watt bietet genügend Spielraum auch für massivste Schweißungen. Hinzu kommt ein Preis-Leistungs-Verhältnis, das bei Geräten dieser Güte seinesgleichen sucht.

Die einfache Bedienung des Gerätes und ein ergonomisches Design mit großer, gut beleuchteter Arbeitskammer erleichtert ermüdungsfreies Arbeiten. Das Gerät ist mit Pulsformung ausgestattet, die auch bei schwer zu bearbeitenden Werkstoffen eine hohe Festigkeit ermöglicht. Eine optimal konfigurierte Schutzgasdüse schützt das

Werkstück vor Sauerstoffaufnahme. Die integrierte Absaugung und eine Kühlluftdüse runden die Ausstattung des desktop Compact Lasers ab. So steht dem Anwender ein formschönes, kompaktes Tischgerät zur Verfügung, das keine Wünsche offen lässt. Der komplette zahntechnische Service sowie ein Wartungsservice runden das Angebot im Sinne der Bedürfnisse des Labors ab. **ZT**

ZT Adresse

DENTAURUM
J. P. Winkelstroeter KG
Turnstr. 31
75228 Ispringen
Tel.: 0 72 31/8 03-0
Fax: 0 72 31/8 03-2 95
E-Mail: info@dentaurum.de
www.dentaurum.de

ANZEIGE

Materialien, Zähne, Laborausstattung.

Der Versand.

Preiswert, praktisch, prima: Alles, was das Labor täglich braucht.

- 1

finden

Sie finden in unserem umfassenden Sortiment an Labormaterialien alles, was Sie brauchen.
- 2

bestellen

Sie faxen Ihre Bestellung kostenlos: 0800-4973279 oder rufen zum Ortstarif an: 0180-4973279.
- 3

haben

Wir liefern bundesweit, in der Regel am 1. Werktag nach Ihrer Bestellung.

NEU

Lohmann Dental
Jetzt bundesweiter
Versand!

LOHR
MANN

dental

So einfach ist das.

Lohmann Dental GmbH, Brückenstr. 33, D-71554 Weissach
Tel. +49 (0) 7191-4953930, Fax +49 (0) 7191-4953959
info@lohrmann-dental.de, www.lohrmann-dental.de

Scanner-Technologie nutzen

Auf der diesjährigen Internationalen Dental-Schau in Köln stellte die Firma SCHEU-DENTAL die sechste Generation des BIOSTAR® Tiefziehgerätes vor.

Modernste Scanner-Technologie erfasst sekundenschnell und sicher über den auf jeder einzelnen SCHEU-Folie aufgedruckten Barcode alle notwendigen Parameter. Dazu zählen die Temperatur sowie Heiz- und Abkühlzeiten. Die eindeutige Kennzeichnung jeder Folie in Verbindung mit der Scanner-Erfassung schließt von nun an ein Verwechseln von Tiefziehmaterialien aus.

Zusammen mit den seit mehr als 40 Jahren bewährten BIOSTAR® Konstruktionsmerkmalen, wie zum Beispiel dem Beheizen der dem Modell zugewandten Folienseite, steht das neue BIOSTAR® für absolut prozesssicheres und schnelles Tiefziehen auf qualitativ höchstem Niveau. **ZT**



Das schnelle Aufheizen des Strahlers innerhalb rund einer Sekunde beschleunigt das Tiefziehen zusätzlich.

ZT Adresse

SCHEU-DENTAL GmbH
Am Burgberg 20
58642 Iserlohn
Tel.: 0 23 74/92 88-0
Fax: 0 23 74/92 88-90
E-Mail: service@scheu-dental.com
www.scheu-dental.com

Jetzt mit voller Kraft voraus

Schweizer Unternehmen Bien-Air bringt eine neue Turbine für das Dentallabor auf den Markt.

Die Laborstation STS garantiert genau an der Bearbeitungsstelle, wo es heiß hergehen kann, eine optimale Kühlung. Erreicht wird dies durch die hohe Fördermenge des Sprühkopfes. Der Tank mit seinen 1,4 Liter Fassungsvermögen sorgt für stressfreies Arbeiten. Die Wasserzufuhr und der Luftdruck mit Manometeranzeige sind getrennt regulierbar. Die stufenlose Drehzahlsteuerung erfolgt über ein Fußpedal. Ein einzigartiger Staubschutzschild verleiht der Turbine zudem eine besonders hohe Lebensdauer. Mit der STS lassen sich selbst harte Keramiken



Die neue Laborstation STS eignet sich aufgrund ihrer Leistungsstärke auch zur Bearbeitung härtester Keramiken.

wie Zirkonoxid ideal bearbeiten und dies bei Drehzahlen bis maximal 300.000 U/min. **ZT**

ZT Adresse

Bien-Air Deutschland GmbH
Jechtinger Str. 11
79111 Freiburg
Tel.: 07 61/45 57 40
E-Mail: ba-d@bienair.com
www.bienair.com