

Hilfsmittel zur Wurzelkanal-Aufbereitung

# Präparate aus durchdachten Kanülen erreichen ihr Ziel

Die Aufgabe der Wurzelkanal-Aufbereitung ist es unter anderem, möglichst umfassend infiziertes Gewebe zu entfernen und damit eine wesentliche Keimverminderung zu erzielen. In der komplexen, verästelten Kanal-Anatomie stößt dies natürlich an Grenzen. Chemische Mittel müssen eingesetzt werden, mit wirksamen gewebsauflösenden, schmierschichtentfernenden und desinfizierenden Mitteln. Diese können jedoch nur wirken, wenn sie auch dort hinkommen, wo sie wirksam werden sollen. Hier sind durchdachte Hilfsmittel gefragt. Ultradent Products hat dazu seit Jahren Spritzenansätze und Kanülen entwickelt, die als Spezialisten diese Aufgabe bestmöglich erfüllen.

Martin Wesolowsky/Köln

■ **Vorallem** in der NaviTip-Familie steckt die Fülle an Erfahrungen, die im Laufe der Jahre über die Spritzenapplikation gesammelt wurde. Allen NaviTips gemeinsam sind folgende Eigenschaften und Vorteile:

- ▶ Der Hals ist um ca. 45° abgebogen und verstärkt; so besteht gute Sicht auf den Kanaleingang und das Einführen geht leicht und sicher.
- ▶ Die oberen zwei Drittel der Nadellänge sind federhart; so kommt es nicht zum „Knittern“ beim Einführen. Das letzte Drittel an der Spitze ist jedoch weich

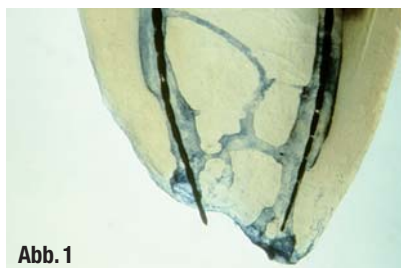


Abb. 1

▲ **Abb. 1:** Das apikale Delta eines Zahnes: Allein mechanische Reinigung genügt hier nicht. Eine intensive Reinigung und Desinfektion mit chemischen Mitteln muss sie ergänzen.

und kann einer apikalen Krümmung gut folgen. Das Kanülenende ist natürlich stumpf und abgerundet.

- ▶ Das doppelte Luer-Lock-Gewinde („Lok-Tite“) sitzt besonders fest und sicher.

Diese Kanülen-Familie hat mehrere Mitglieder:

**NaviTips** gibt es in vier verschiedenen Längen; an der Farbe der Kunststoff-Koni sind sie erkennbar. Kanülen mit 0,30 mm Durchmesser sind vor allem zur Applikation von Flüssigkeiten und Gelen geeignet; mit Kanülen von 0,33 mm Durchmesser werden Pasten, wie das Kalziumhydroxid UltraCal XS oder auch das Wurzelfüll-Komposit EndoREZ eingebracht.

**NaviTips FX** sind Spülkanülen, deren Ende beflockt ist. So kann man mit ihnen Flüssigkeiten und Gele nicht nur einbringen, sondern auch aktiv in die Kanalwände einreiben. Besonders praktisch ist dies bei der Entfernung von  $\text{Ca(OH)}_2$ -Resten (z.B. mit Citric Acid, siehe unten).

**NaviTip Sideport** heißt das jüngste Kind der NaviTip-Familie. Dies sind vorne geschlossene und abgerundete Kanülen, mit zwei seitlichen Öffnungen kurz hinter

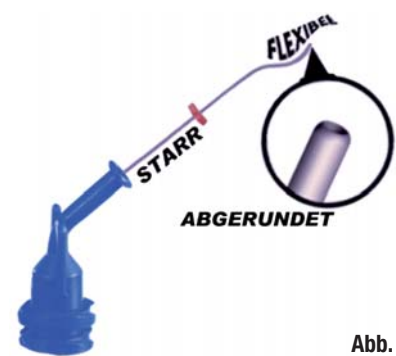


Abb. 2

▲ **Abb. 2:** Die NaviTips sind Kanülen mit vielen hilfreichen Details: Abgebogener, verstärkter Hals; federharter Mittelteil, jedoch weiche Spitze; abgerundetes Ende; sicherer Sitz durch doppeltes Luer-Lock-Gewinde.

dem Kanülenende. Mit einem Durchmesser von nur 0,28 mm können sie auch in engsten Kanälen bis zum Apex vordringen, verhindern jedoch das Durchpressen von Flüssigkeiten. Zwei Längen stehen zur Verfügung.

## Spezial-Kanülen für spezielle Fälle

Weitere Kanülen im Ultradent-Programm sind bei verschiedenen anderen

## MinutenSpray-classic Aktion



CE 0123

**MinutenSpray-classic  
REF 5522  
Aktion vom  
1.02.-31.07.2012**

4 x MinutenSpray-classic,  
5 Liter Kanister  
1 x MinutenSpray-classic,  
5 Liter Kanister  
1 x MinutenSpray-classic,  
500 ml Spritzflasche

**statt € 206,20**  
**Aktionspreis  
€ 165,00\***

\*Alle Preise sind unverb. Preisempfehlungen  
und verstehen sich zzgl. MwSt.

**Fragen Sie uns oder Ihr Dental Depot!**


**ALPRO**<sup>®</sup>  
 ALPRO MEDICAL

**Sicher.Sauber.ALPRO.**

ALPRO MEDICAL GMBH  
 Mooswiesenstr. 9 • D-78112 St. Georgen  
 ☎ +49 7725 9392-0 📠 +49 7725 9392-91  
 🌐 www.alpro-medical.de  
 ✉ info@alpro-medical.de



Abb. 3

▶ **Abb. 3:** NaviTips gibt es in vier Längen und zwei feinen Durchmessern, kenntlich an den Konusfarben.

endodontischen und zahnärztlichen Maßnahmen nützlich. Auch sie haben vor allem die Besonderheiten des Wurzelkanals im Blick:



Abb. 4

▶ **Abb. 4:** Außer Flüssigkeiten sind auch feine Pasten durch die NaviTips auszubringen.

▶ Die **Endo-Eze Tips** mit stumpfen Enden gibt es in sechs verschiedenen Durchmessern von 0,25 mm bis 1,25 mm. Man sollte stets die stärkste Nadel wählen, die noch – ohne zu klemmen – in den jeweiligen Kanal passt. Man kann sie zum Absaugen, Ausblasen und zum Einbringen von Materialien einsetzen. Alle Kanülen sind weich und gut biegsam, denn oft muss es ja durch gekrümmte Kanäle gehen.

Aufgesetzt auf kleine Luer-Lock-Spritzen, ist das Spülen mit den verschiedens-

ten Lösungen kein Problem. Abgesaugt wird mit dem speziellen Luer Vacuum Adapter, auf den die Kanülen ebenfalls passen. Das Ausblasen wiederum kann mit einer Luer-Leerspritze geschehen.

▶ Der **Endo-Eze Irrigator Tip** mit einem Durchmesser von 0,40 mm ergänzt das Sortiment: Er besitzt eine seitlich offene Spitze, und dies verhindert in schwer zugänglichen Kanälen das Durchpressen von Flüssigkeiten durch den Apex.

▶ Außer Metallkanülen gehören auch zwei konische **Capillary Tips** aus Kunststoff zum System. Dies sind feinste Kunststoff-Dentalkanülen mit Spitzendurchmessern von ca. 0,35 bzw. 0,5 mm.

Die Capillary Tips können sehr gut zusammen mit dem Luer Vacuum Adapter eingesetzt werden, wenn z. B. der Kanal eines gangränösen Zahns trockengelegt werden soll. Das Aussaugen von Sekret erspart viel Zeit und viele Papierspitzen.

Noch ein Anwendungsbereich für diese Kanülen: Parodontal-Patienten kann man eine kleine Spritze mit einem Capillary Tip mit nach Hause geben; damit können sie selbst Taschenspülungen vornehmen, wobei durch die weiche Spitze der Kanüle keine Verletzungsgefahr besteht.



Abb. 5

▶ **Abb. 5:** NaviTips FX mit beflocktem Endo können Präparate auch aktiv „schrubbend“ applizieren, wie z. B. Citric Acid 20 % zur Entfernung von Kalziumhydroxidresten. ▶ **Abb. 6:** Der NaviTip Sideport dient als Spülkanüle auch in engsten Kanälen; seitlicher Flüssigkeitsaustritt verhindert Transport über den Apex hinaus.

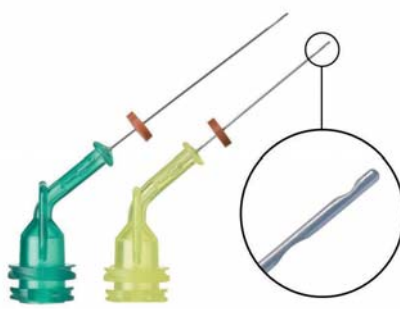


Abb. 6



Abb. 7

▲ Abb. 7: Endo-Eze Tips sind stumpf, biegsam und stehen mit verschiedenen Durchmessern zur Verfügung – zum Absaugen, Ausblasen, Spülen, Applizieren.

### Kanülen-Einsatz für vielfältige Materialien

Alle Kanülen können vielfältig für die verschiedensten Präparate eingesetzt werden. Einige Materialien, mit optimierten Viskositäten und Konzentrationen, finden sich auch im Programm von Ultradent Products; meist in Form von wirtschaftlichen 30-ml-IndiSpense-Spritzen, aus denen rasch, sauber und einfach kleine 1,2-ml-Luer-Spritzen zur Applikation abgefüllt werden können:

- ▶ **File-Eze** als EDTA-Präparat in Gelform unterstützt die Aufbereitung. Darum setzt man es am besten zwischen den Feilen-Sequenzen ein. **EDTA 18 %** als Liquid dient als Spülung nach der Auf-

bereitung, um den Smearlayer an den Kanalwänden zu entfernen. Alternierend mit Natriumhypochlorit angewandt, bewirkt es eine besonders intensive Reinigung.

- ▶ Auch **Citric Acid 20 %** entfernt Schmierschichten. Besonders hilfreich ist dieses Gel, wenn es um die Entfernung von Kalziumhydroxidresten aus einem provisorisch gefüllten Kanal geht.
- ▶ **UltraCal XS** liegt applikationsfertig in 1,2-ml-Spritzen vor. Es dient als tem-



Abb. 9

▲ Abb. 9: Die Capillary Tips: Feinste, schlanke Kunststoff-Kanülen, vielfältig einsetzbar.

poräre, intensiv desinfizierende Kalziumhydroxid-Einlage.

### Praxisgerechte Applikation ist unerlässlich

Gerade der Wurzelkanal ist ein gutes Beispiel dafür, dass für eine optimale Behandlung nicht nur gute Materialien, sondern vor allem auch praxisgerechte Applikationsmethoden zur Verfügung stehen müssen. Die genannten Hilfsmittel wurden nicht nur im Forschungs- und Entwicklungslabor von Ultradent

Products, sondern auch in enger Abstimmung mit vielen zahnärztlichen Praxen entwickelt. So kann der Zahnarzt sicher sein: Sie funktionieren und machen das Praxisleben leichter. ◀◀

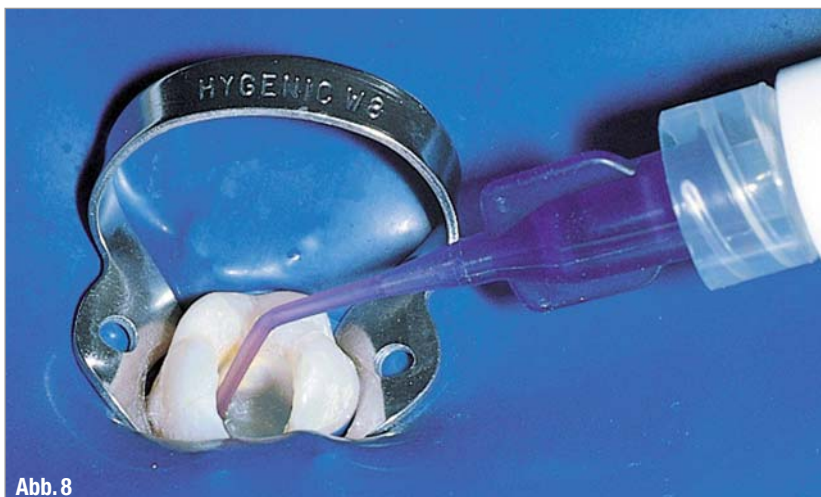


Abb. 8

▲ Abb. 8: Das Aussaugen des Wurzelkanals – hier mit Capillary Tip und Luer Vacuum Adapter – kann viel Zeit und viele Papierspitzen ersparen.

### >> KONTAKT

**Ultradent Products, USA**  
 Am Westhover Berg 30  
 51149 Köln  
 Tel.: 02203 3592-0  
 Fax: 02203 3592-22  
 E-Mail: info@updental.de  
 www.updental.de



# Touch Precision



## High-Tech Apexlokator für präzise Längenbestimmung

Setzt neue Standards in puncto Bedienerfreundlichkeit und Design

- Einzigartiger Farb-Touchscreen in 3D-Optik
- Bedienkomfortables Interface
- Klappbares Gehäuse in handlichem Taschenformat



VDW GmbH  
Postfach 830954 • 81709 München  
Tel. +49 89 62734-0 • Fax +49 89 62734-304  
www.vdw-dental.com • info@vdw-dental.com



**RAYPEX<sup>®</sup> 6**  
Apexlokator



Endo Einfach Erfolgreich<sup>®</sup>