

Der Alleskönner One Implant – Five Interchangeable Abutement Connections

Der 1,5° bakteriedichte, mikrobewegungsfreie und spaltfreie Konus

€ 59,00

Das Original mit über 10 Jahren der Verbindungs-Erfolg in Deutschland

€ 79,00

je Non-Index Implantat

mit Einbringer/Labor-Transfer

und Verschlusschraube

Drei Interchangeable Connections

1,5° Non-Index
Aufbau mit
Implantat-
Indexierung
sowie mit und
ohne Zentralver-
schraubung

1,5° Non-Index
Aufbau ohne
Implantat-
Indexierung
und mit
Zentralver-
schraubung

1,5° Konus Plus+
TwistLoc Aufbau
ohne Implantat-
Indexierung

1,5° Index TapLoc
Aufbau mit
Implantat-
Indexierung

1,5° Konus/Bicon
TapLoc Aufbau
ohne Implantat-
Indexierung

je Index Implantat

mit Einbringer/Labor-Transfer

und Verschlusschraube

Fünf Interchangeable Connections

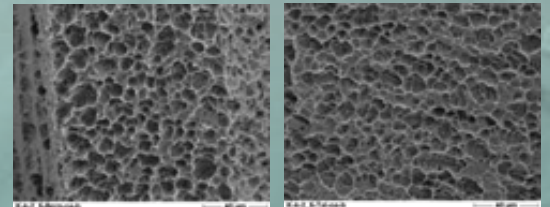
**Deutsch-Schweizer
Fertigung und Know-how**

Kein Mengenzwang

Immer sicher

Immer dicht

- interne 1,5° Konusverbindung mit fünf kompatiblen Aufbau-Verbindungs-Möglichkeiten und 1,5° Bicon-kompatibel
- bakteriedichte Verbindung auf krestaler und subkrestaler Ebene, maximal 2 oder 3 mm Austrittsprofil aus dem Sulkus
- 2-fach Gewindedesign zur erhöhten Oberfläche
- 0,1% Gewindesteigung zur Erhöhung der Primärstabilität
- Kompressionsgewinde zur Knochenverdichtung
- variabel und vom Behandler oder Techniker zu bestimmende prothetische Stufe
- Aufbau- und Implantat-Verbindung ohne Mikrosplatt
- TapLoc® und TwistLoc® Verbindung ohne Schrauben oder Kleben
- zweiteilige Verschlussstifte für passgenaue Brücken- und teleskopierende Laborarbeiten
- Fertigung auf 0,001mm Toleranzen für präzise Übertragungen und Passgenauigkeiten
- PeriSchluss® Implantatschulter zum Knochenhalt, Knochenzuwachs und dem Erhalt des Weichgewebes
- KonusTip für eine schonende und sichere Sinusbodenelevations-Insertion
- OsteoActive® Oberfläche für schnelles und sicheres Einheilen und Osteointegration
- verschiedene Komponenten auch in Zirkon® erhältlich
- rotationssicher, bakteriedicht und mikrosplattfrei durch 1,5° Konusverbindung
- Aufbauten in Classic, Ästhetik, Anatomisch, O-Ring, Locator® ParaKon® und viele mehr
- OsteoActive® Oberfläche für schnelles und sicheres Einheilen und Osteointegration



Osteo ACTIVE

Einfach perfekt

k3pro
KONUS DENTAL IMPLANTS

INFORMATION & DISTRIBUTION
ARGON DENTAL
MAINZER STR. 346
D-55411 BINGEN AM RHEIN
FON: 06721-3096-0 FAX: 3096-29
WWW.KONUS-IMPLANTATE.DE
INFO@KONUS-IMPLANTATE.DE