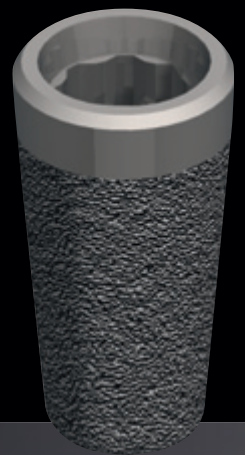


otmedical®

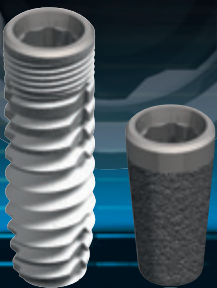
Innovative Präzision
Made in Germany

KURZE IMPLANTATE. MAXIMALE OBERFLÄCHE.



FOURBYFOUR®

Zwei Systeme -
eine Innenverbindung



OT-F³ Die gesinterte, poröse OT-F³-Implantatoberfläche mit ihrer dreidimensionalen Struktur ist entscheidend verantwortlich für die hochfeste Osseointegration der bis zu 5 mm kurzen Implantate im stark atrophierten Kiefer. Modernste Herstellungsverfahren und kompromisslose Qualitätskontrollen sichern Ihnen die Grundlage für eine hochwertige medizinische Versorgung.