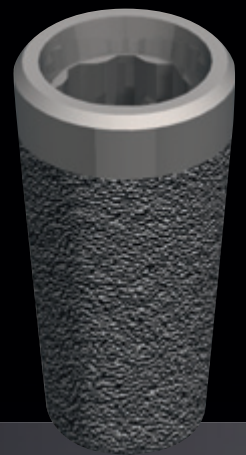
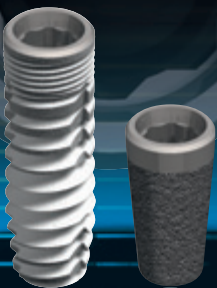


## KURZE IMPLANTATE. MAXIMALE OBERFLÄCHE.



FOURBYFOUR®

Zwei Systeme -  
eine Innenverbindung



**OT-F<sup>3</sup>** Die gesinterte, poröse OT-F<sup>3</sup>-Implantatoberfläche mit ihrer dreidimensionalen Struktur ist entscheidend verantwortlich für die hochfeste Osseointegration der bis zu 5 mm kurzen Implantate im stark atrophierten Kiefer. Modernste Herstellungsverfahren und kompromisslose Qualitätskontrollen sichern Ihnen die Grundlage für eine hochwertige medizinische Versorgung.