

GreenBuilding-Programm der EU:

Erstes Holzhausunternehmen in Deutschland zertifiziert



Im Gebäudebereich, der in Europa für nahezu 40 Prozent des Endenergiebedarfs verantwortlich ist, bestehen hohe Energieeinsparpotenziale. Sie müssen nur erschlossen werden, z.B. über optimierte Techniken zur Gebäudeheizung,

-kühlung und -belüftung. Aus diesen Gründen hat die Europäische Kommission im Jahr 2005 das GreenBuilding-Programm beschlossen. Bewertet werden der nachhaltige Umgang mit energetischen Ressourcen, die Steigerung der Energieeffizienz und Weiterentwicklung von Standards – sprich ein rundum nachhaltiger Gebäudebetrieb. Das Ärztezentrum für ganzheitliche Medizin und Prävention in Mainz-Mombach, realisiert vom Ökobauer Baufritz, erhielt diese Zertifizierung. Es konnte neben den geforderten Werten des Primärenergiebedarfs vor allem durch seine Gebäudehülle überzeugen.

Denn hier setzt Baufritz seit Jahrzehnten fast ausschließlich auf den nachwachsenden Rohstoff Holz. Die 37 cm starke, diffusionsoffene Voll-Werte-Wand mit dem Naturdämmstoff aus Hobelspan sorgt für beste Energieeinsparungen und sorgt darüber hinaus für einen Schutz gegen Elektrosmog. Baufritz möchte auch weiterhin solche „grüne Gebäude“ realisieren. Dafür beziehen sie den kompletten Lebenszyklus eines Gebäudes in ihre Überlegungen mit ein.

Baufritz
Tel.: 08336 9000
www.baufritz-objektbau.de

Firmenjubiläum:

50 Jahre Schütz Dental GmbH

2012 feiert die Schütz Gruppe in Rosbach ihr 50. Firmenjubiläum. Die Firma Schütz Dental wurde 1962 von Horst Schütz gegründet und ist seitdem stetig gewachsen. Langjährige Erfahrung und das Gespür für Trends sichern dem Dentalunternehmen seine weltweit führende Position im Bereich Zahntechnik und Zahnmedizin. Tiefgehende Branchenkenntnis ermöglichen schnelle und flexible Entscheidungen im Kundeninteresse, ebenso wie das Verkaufskonzept „direkt ab



Werk“. Die Lage im Rhein-Main-Gebiet in günstiger Nähe zum Frankfurter Flughafen ist wichtig, denn die Schütz

Dental Group ist international auf allen bedeutenden Märkten vertreten. Gründe für eine erfolgreiche Entwicklung des Unternehmens sind unter anderem ein junges, sympathisches Team und die Abdeckung aller Sparten des Dentalmarktes.

Das umfangreiche Sortiment ermöglicht eine perfekte Abstimmung der Komponenten und einen kompletten digitalen Arbeitsablauf. Ganz nach dem Motto „Gelb macht glücklich“ steht vor allem die Zufriedenheit der Kunden weiterhin im Mittelpunkt.

Schütz Dental GmbH
Tel.: 06003 814-0
www.schuetz-dental.de

Markterweiterung:

Eröffnung Biodenta in Deutschland

Biodenta steht für hohe Qualität und innovative Lösungen im Bereich der digitalen Zahnmedizin. Insbesondere bei Implantat-Systemen und CAD/CAM-Restorationen ist es der richtige Partner. Das Unternehmen mit Hauptsitz in der Schweiz verfügt weltweit über mehrere Standorte und ist somit auf allen wichtigen globalen Märkten vertreten. Mit Biodenta Deutschland kommt nun auch ein



kompetenter Ansprechpartner für Zahnärzte und -techniker im deutschen Sprachraum dazu. Die Geschäftsführung für den Standort Deutschland übernimmt Wolfgang Müller (Foto). „In den zunehmend diversifizierten Dentalmärkten sind verlässliche Partner und Behandlungsmöglichkeiten mit voraussagbaren Ergebnissen sehr gefragt“, so Müller. „Mit unserer sprichwörtlichen Schweizer

Präzision sowie dem Enthusiasmus innerhalb der Biodenta-Gruppe unterstützen wir Behandler dabei, ihr Ziel zu erreichen: Bestmögliche Ergebnisse für ihre Patienten! Unsere modernen interdisziplinären Behandlungsmöglichkeiten, entwickelt von Behandlern für Behandler, erfüllen heutige Bedürfnisse und Anforderungen. Biodenta verfolgt und erkennt Behandlungstrends. Ich schätze mich daher sehr glücklich, Teil des Biodenta-Teams zu sein und die positive Entwicklung auf dem deutschsprachigen Markt weiter voranzutreiben.“

Biodenta Deutschland GmbH
Tel.: 06252 9675570
www.biodenta.com

ULTRADENT:

Seit 88 Jahren Innovationen für die Zahnarztpraxis

Mit vielen Ideen und eigenen Konzepten hat die Dentalmanufaktur ULTRADENT neue Standards gesetzt. Das Design und innovative Technologien sind noch heute Basis für den Erfolg. Das 1924 gegründete Familienunternehmen entwickelte sich unter der Lei-

tung des heutigen Eigentümers Ludwig Ostner und seinem Sohn Ludwig-Johann Ostner zu einem der bekanntes-



ten Anbieter moderner, praxisperechter Behandlungseinheiten. In Brunenthal werden dental-medizinische Geräte im Stil einer Manufaktur entwickelt und produziert, die nicht nur durch exzellente Qualität auffallen, sondern auch Ergonomie und Wirtschaftlichkeit für

die Praxis sicherstellen. Neben Kompakteinheiten gehören auch Behandlungsplätze für die Kieferorthopädie, Implantologie, Endodontie, Chirurgie und Kinderzahnheilkunde zum Produktprogramm. Anwenderorientiertes Design, kundendienstfreundliche Bauelemente und ein striktes Qualitätsmanagement stellen die Zufriedenheit von Kunden und Partnern sicher. Unzählige Produktideen, firmeneigene Patente und Gebrauchsmuster bedeuten technologischen Vorsprung, Exklusivität und höchste Zuverlässigkeit. Im Jubiläumsjahr präsentiert ULTRADENT eine komplett überarbeitete Produkt-Palette.

ULTRADENT Dental-medizinische Geräte GmbH & Co. KG
Tel.: 089 42099270
www.ultradent.de



Schulungen:

Start des neuen Solutio-Konzepts

Die solutio GmbH setzt ab sofort auf eine Kombination aus ganztägigen Grundlagenschulungen für Gruppen und Einzelpersonen – per Internet oder vor Ort in der Praxis. „Ziel war es, unser Schulungsangebot flexibel und modern zu gestalten“, erklärt Geschäftsführerin Ilona Schneider. Neben den bewährten Grundlagenschulungen in CHARLY ergänzen individuelle Schulungen das Angebot. „Damit können unsere Kunden ihrem Schulungsbedarf inhaltlich flexibler, ortsunabhängiger und zeitsparender begegnen.“ Von den neu im Programm aufgenommenen individuellen Online-Schulungen per Team-Viewer profitieren Praxen in besonderem Maße: Da diese stundenweise abgerechnet werden, kann die Praxis die Dauer flexibel planen, ohne dabei den Praxisbetrieb zu unterbrechen. Weiteres Plus: die Kosten für den Anfahrtsweg der Schulungsmitarbeiterin entfallen.

Die ganztägigen Basic-Schulungen finden deutschlandweit in ausgewählten Seminarzentren statt. Ergänzt werden diese Seminare und individuellen Schulungen durch zusätzliche Update-Meetings. So erfahren CHARLY-Anwender in bundesweiten Treffen, wie die Neuerungen im Praxisalltag anzuwenden sind und erhalten wertvolle Tipps und Tricks im Umgang mit der Praxismanagement-Software.

solutio GmbH
Tel.: 07031 4618-700
www.solutio.de



ANZEIGE





EverClear™

der revolutionäre Mundspiegel!

Sie sehen was Sie sehen wollen – immer!



Die Spiegelscheibe von EverClear™ rotiert, angetrieben von patentiertem Mikromotor, mit 15.000 U/min. Bohrstaub und Spraynebel werden einfach weggeschleudert.

EverClear™ ist ausbalanciert und handlich und selbstverständlich 100% autoklavierbar.

EverClear™ und Sie haben die Präparation immer klar im Blick!

I.DENT Vertrieb Goldstein • Kagerbauerstr. 60 • 82049 Pullach
tel +49 89 79 36 71 78 • fax +49 89 79 36 71 79 • info@ident-dental.de • www.i-dent-dental.com

Soziales Engagement:

Henry Schein erneut ausgezeichnet

Das Wirtschaftsmagazin Fortune hat das Unternehmen Henry Schein erneut mit dem ersten Platz seiner Branche in der Kategorie „Soziale Verantwortung“ ausgezeichnet. Die jährlich veröffentlichte Liste wird von der Zeitschrift in Zusammenarbeit mit der Unternehmensberatung Hay Group auf der Basis von weltweiten Umfragen erstellt. Auch in Deutschland zeigt Henry Schein gesellschaftliches Engagement. Es ist seinen Mitarbeitern wichtig, soziales Engagement zu zeigen und u.a. die Stiftung Bärenherz langfristig zu unterstützen. Im Rahmen einer selbst organisierten Versteigerung nahmen sie 2.400 EUR dafür ein. Das Bekenntnis von Henry Schein für soziale Verantwortung ist tief verwurzelt und so unterstützt die Firma unter dem Dach von Henry Schein Cares den Einsatz der Mitarbeiter und verdoppelt den Betrag auf 4.800 EUR. Jetzt wurde

der Scheck an Anja Eli-Klein, stellvertretende Geschäftsführerin der Stiftung Bärenherz, überreicht. Heiko Wichmann,



General Manager Henry Schein Dental Deutschland, freut sich über das Engagement seiner Mitarbeiter: „Es ist einfach toll zu sehen, dass unsere Mitarbeiter unsere Cares-Projekte nicht nur für die Firma mittragen, sondern auch privat. Dass sie gern für die gute Sache spenden und sich engagieren. Das ist nicht selbstverständlich.“

Deshalb ist es uns als Firma auch ein Anliegen, das persönliche Engagement der Mitarbeiter weiter zu unterstützen, indem wir die gesammelten Spenden noch einmal verdoppeln.“ Die Stiftung Bärenherz fördert Einrichtungen zur Entlastung von Familien mit schwerstkranken Kindern, Kinderhospize in Wiesbaden und Leipzig sowie ein Kinderhaus in Heidenrod-Laufenselden. Als erste Einrichtung ihrer Art wurde das Kinderhospiz Bärenherz in Wiesbaden mit dem Bambi 2008 ausgezeichnet. Henry Schein unterstützt auch in Zukunft Projekte in Deutschland und der ganzen Welt, um benachteiligten Menschen weltweit einen besseren Zugang zu medizinischer Versorgung zu ermöglichen.

Henry Schein Dental
Deutschland GmbH

Tel.: 06103 7575000

www.henryschein-dental.de



CAD/CAM:

Präziser und ästhetischer Zahnersatz

InteraDent Zahntechnik GmbH, deutscher und selbstfertigender Meister-Laborbetrieb, erstellt Zahnersatz für jeden Anwendungsfall in höchster Qua-

lität und Präzision. InteraDent bietet Zahnärzten die gesamte Bandbreite zahntechnischer CAD/CAM-Leistungen. Es setzt seit Jahren eigene Produktionsanlagen für die Erstellung von hochwertigem Zahnersatz ein. Mit dem offenem, industriellen CAD/CAM-System und der hochwertigen 5-Achs-Fräsmaschine deckt InteraDent alle Anforderungen zur Produktion von gefrästem Vollkeramikzahnersatz ab. Ergänzend wird das Laserschmelzverfahren (SLM Selective Laser Melting) eingesetzt. InteraDent fertigt vom einfachen Kronenkäppchen bis zu individuellen Abutments preiswerten Zahnersatz, und das in höchster Qualität. Ob Langzeitprovisorium aus PMMA oder Kronen und Brücken aus Zirkoniumdioxid, InteraDent beeindruckt durch eine vielfältige zahntechnische Produktpalette. Ferner ist das Unternehmen registriertes Partnerlabor im CEREC Connect Portal. Der direkte Zugriff auf die Daten im CEREC Connect Portal erleichtert der Zahnarztpraxis die Zusammenarbeit mit InteraDent. Auch Zahnärzte, die eine eigene Fräseinheit von Sirona einsetzen, fertigen

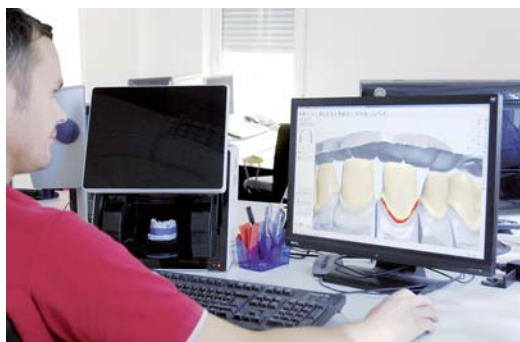
nicht jede Versorgung selbst, sondern nutzen die Kompetenz von InteraDent als Fräszentrum.

Der technische Kundendienst in den drei Standorten in Deutschland und die kompetente Unterstützung durch Außendienstmitarbeiter vor Ort machen InteraDent zu einem verlässlichen Partner für Zahnarztpraxen.

InteraDent
Zahntechnik GmbH
Tel.: 0451 879850
www.interadent.de



QR-Code: Video zu InteraDent – Ihr Mehrwert-Labor. QR-Code einfach mit dem Smartphone scannen (z.B. mithilfe des Readers i-nigma).



lität und Präzision. InteraDent bietet Zahnärzten die gesamte Bandbreite zahntechnischer CAD/CAM-Leistungen. Es setzt seit Jahren eigene Produktionsanlagen für die Erstellung von hochwertigem Zahnersatz ein. Mit dem

www.winkelstueckeguenstiger.de:

Service wird weiter ausgebaut

Originalware und keine Reimporte – mit diesem Grundsatz kaufen inzwischen immer mehr Zahnarztpraxen ihre Instrumente bei www.winkelstueckeguenstiger.de ein. Der Onlineshop ist übersichtlich und klar strukturiert. Nun wurde eine weitere Dienstleistung in das Programm aufgenommen. Ein einfacher, transparenter und günstiger Reparaturservice für Hand- und Winkelstücke, Turbinen sowie viele weitere Geräte ist nun unter der Rubrik „Reparaturbox“ veröffentlicht. „Wir wurden darauf angesprochen und haben

schnell reagiert“, so die Aussage des Geschäftsführers Holger Sengen. Das Produkt ist so einfach wie genial. Man fordert eine Gratis-Reparaturbox beim Kundenservice an.

Nach Erhalt legt man sein Instrument in die Box und füllt die beigelegte Karte aus. Die Abholung wird anschließend telefonisch beauftragt. Nach Prüfung des Instruments erhält man einen transparenten Kostenvorschlag.

Vor wenigen Tagen wurde eine ausgiebige Testphase abgeschlossen. Man



kann die Reparaturbox ab jetzt beim Kundenservice (Tel.: 03724 8299554) oder direkt im Onlineshop bestellen. **DENTAKON Dentale Konzepte e.K.**
Tel.: 03724 6689980
www.winkelstueckeguenstiger.de

Digitale Abformung:

Zeit und Kosten sparen

Die digitale Abformung sorgt für mehr Komfort und Wohlbefinden in der Zahnarztpraxis. Besonders für Angstpatienten ist sie mitunter ausschlaggebend für die Wahl der Praxis. Es lohnt sich daher für Zahnärzte, ihren Workflow zu überdenken und auf mehr Präzisionsgewinn und Patientenzufriedenheit zu setzen. Jetzt können auch größere Bereiche bis hin zu Gesamtkiefern aufgenommen sowie der Gegenbiss in einem virtuellen Artikulator betrachtet werden. Im Gegensatz zum herkömmlichen

Abdruck werden viele Fehlerquellen bei der Abdrucknahme ausgeschlossen. Höhere Qualität, weniger Rückläufer sowie der Wegfall eines zweiten Kontrollabdrucks sind somit klare Vorteile. Die stressfreie Erfassung der Mundsituation für den Patienten führt so zu einem neuen Standard im erlebten Praxisbesuch. Der entscheidende Vorteil liegt in der schnellen und anatomisch identischen Übertragung dieser Daten an das Labor. Durch die Möglichkeit des zeitgleichen Betrachtens der

digitalen Abformung können die zahn-technischen Möglichkeiten besser besprochen werden und die Fertigung kann schneller erfolgen als beim herkömmlichen Abdruckverfahren. Bei Semperdent können offene STL-Datensätze von intraoralen Scannern zeitnah verarbeitet werden. Das zahn-technische Labor mit Sitz in Emmerich ist als solches favorisiert im CEREC-Connect-Portal gelistet. Dem Zahnarzt bietet Semperdent die stereolithografische Herstellung (SLA) oder künftig auch das CAM-Verfahren an.

Semperdent GmbH
Tel.: 02822 981070
www.semperdent.de

Advanced Technology & Capital:

Zulassung für den Vertrieb in Europa

Advanced Technology & Capital haben die CE-Zulassung für LeEject-Sicherheitsspritzen und -Nadelprodukte zur zahnmedizinischen Anwendung erhalten. Beide Produktgruppen begegnen Nadelstichverletzungen, indem sie das Wiederaufsetzen von Schutzkappen und das Abschrauben der benutzten Nadel nach der Behandlung unnötig machen.

„Der Hauptvorteil des selbst-aspizierenden LeEject-Systems ist, dass kontaminierte Nadeln weder abgeschraubt noch mit einer Schutzkappe versehen werden müssen“, so Dr. Ale-



xander Lee, der Erfinder des Systems. „Im Zuge der Überlegungen der Europäischen Union, dentale Nadeln mit Schutzkappen per Gesetz zu verbieten, werden dentale Sicherheitsna-

deln, wie zum Beispiel das LeEject-Nadelsystem, immer wichtiger. Sie können Nadelstichverletzungen effektiv verringern.“ Das LeEject-System wird zunächst kostenfrei ausgewählten zahnmedizinischen Ausbildungszentren und Krankenhäusern zur klinischen Evaluation zur Verfügung gestellt.

Advanced Technology & Capital
Tel.: +1 201 944-8400
www.leeject.com



QR-Code: Video „How to load the LeEject Syringe“.
QR-Code einfach mit dem Smartphone scannen.