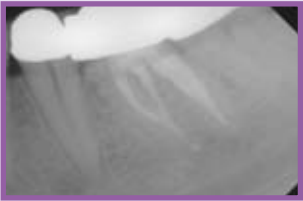
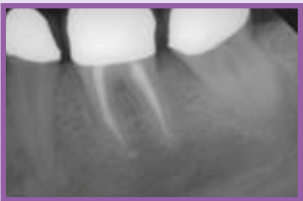




„Die Behandlung unter dem Mikroskop hat die Endodontie revolutioniert.“

Dr. Helmut Walsch,
 M.S. (USA) und Spezialist
 für Endodontie der AAE,
 EDA, DG-Endo, DGZ



DR. WALSCH KURSREIHE:

PRAXISORIENTIERTE ENDODONTIE: DAS BIOLOGISCHE ERFOLGSKONZEPT

i KURSIINHALT – 2-TAGESKURS THEORIE UND PRAXIS

Nach einer kurzen Einführung in wichtige Grundlagen werden die einzelnen Arbeitsschritte der maschinellen Kanalaufbereitung mit NiTi-Instrumenten sowie der Wurzelkanalfüllung mittels warmer vertikaler Kondensation mit Guttapercha und Sealer systematisch und detailliert erläutert. Modifikationen bei schwierigen Füllen, zum Beispiel mit engen Krümmungsradien oder weiten Kanälen, werden aufgezeigt.

- Arbeiten unter dem Mikroskop
- Anfertigen einer idealen Zugangskavität
- Desinfektionsprotokolle
- Maschinelle Wurzelkanalaufbereitung mit rotierenden NiTi-Instrumenten
- Wurzelfüllung mit warmer vertikaler Kondensation
- Tipps und Tricks

h HANDS-ON-TRAINING

Zunächst werden die neuen Techniken der Aufbereitung und Obturation an Plastikblocks unter Sichtkontrolle geübt. Die erlernten Techniken werden dann an mitgebrachten Zähnen umgesetzt. Den Kursteilnehmern werden alle endodontischen Instrumente/Geräte sowie ein Mikroskop zur Verfügung gestellt. Mitzubringen sind lediglich extrahierte Zähne mit fertiger Zugangskavität (Karies und Füllungen vollständig entfernt!) und unterschiedlich schwierigen Krümmungen.

AMERICAN
 Dental Systems



HAMBURG
 11.-12.05.2012



STUTTGART
 15.-16.06.2012