

DVT:

Vielseitige 3-D-Generation

Morita setzt ein weiteres Highlight in der digitalen Bildgebung und führt mit Veraviewepocs 3D R100 und F40 eine neue Generation der vielseitigen Kombinationsgeräte aus digitalen Volumentomografen und Röntgengeräten ein. Das einzigartige neue Sichtfeld sorgt für eine optimale Abbildung des Zahnbogens. Ziel ist die Generierung der kleinstmöglichen Aufnahmen, um je nach klinischer Indikation das passende FOV (Field of View) anzuwenden. Das bislang einzigartige „Reuleaux Triangle“-Sichtfeld des R100 ersetzt dabei die typische zylindrische durch eine dreieckige Form und steigert die Deckungsgleichheit mit der natürlichen Zahnreihe – womit eine unnötige Strahlendosis vermieden wird (im Vergleich zum ø100 FOV). So bietet das neue, zum Patent angemeldete Sichtfeld erhöhten Komfort für Arzt und Patient. Veraviewepocs 3D R100 und F40 erzeugen dreidimensionale Aufnahmen – sowohl für die Darstellung von Wurzel-

kanälen als auch für die Durchführung von guided surgery. Panoramaaufnahmen können bei gleichbleibend geringer Dosis mittels einer schmalen Blende realisiert werden – mit einer Pixelgröße von 100 µm (F40: 174 µm). Der sogenannte Panorama Scout gestattet das Umschalten auf den Panoramamodus ohne das lästige Wechseln des empfindlichen Sensors. Einen Mehrwert bieten die veränderbaren Schichtlagen durch die i-Dixel-Software. So können im Nachhinein Positionierungsfehler korrigiert und Aufnahmen optimiert werden. Insgesamt verfügt der 3D R100 über sechs verschiedene FOV für einen DVT. Mit dem erhöhten Durchmesser von 100 mm können sowohl der obere als auch der untere Zahnbogen



komplett gescannt werden, ein Vorteil für chirurgische Eingriffe und Implantatplanungen. Für den ausschließlichen Einsatz von kleineren Aufnahmen (ø40 x 80, ø40 x 40) empfiehlt sich der Veraviewepocs 3D F40, welcher darüber hinaus über ein komfortables LCD-Touch-Display verfügt. Beide Geräte ermöglichen Ceph-Einblendungen (vier verschiedene FOV) mit dem integrierten CCD-Sensor und einer Pixelgröße von 96 µm.

J. Morita Europe GmbH
Tel.: 06074 8360
www.morita.com



QR-Code: Video zum 3-D-Imaging. QR-Code einfach mit dem Smartphone scannen (z.B. mithilfe des Readers i-nigma).

Chirurgie:

Instrumente mit LED und Generator

W&H Chirurgie-Instrumente mit LED und Generator erzeugen perfektes Licht und sind einfach zu zerlegen und zusammenzubauen. Sobald das Hand- oder Winkelstück in Betrieb genommen wird, erzeugt der integrierte Generator den notwendigen Strom selbstständig und speist die LED des zerlegbaren S-11 LED G und WS-75 LED G mit Energie. Ausgezeichnete Lichtverhältnisse erleichtern so den Weg zu gründlichen Diagnosen und perfekten Behandlungsergebnissen. W&H überzeugt mit der Ausleuchtung des ganzen Behandlungsareals und stellt somit gängiges Halogenlicht in den Schatten. Zusätzlich punkten die Chirurgieinstrumente aufgrund der Kompatibilität mit ISO-Kupplungen mit der Möglichkeit, sowohl das Hand- als auch das



Winkelstück zu thermodesinfizieren und bis 135° Celsius zu sterilisieren. Zudem sind sowohl das S-11 LED G als auch das WS-75 LED G komplett zerlegbar und natürlich

auch wieder zusammenbaubar. Schnell, einfach und risikolos – völlig ohne Werkzeug. So ist ein Arbeiten unter wirklich optimalen hygienischen Bedingungen möglich. Die Reinigung der einzelnen Innenteile erleichtert die optimale Pflege wesentlich. W&H Chirurgieinstrumente stehen für perfektes Licht, umfassende Kompatibilität, Präzision, Ergonomie und absolute Hygiene.

W&H Deutschland GmbH
Tel.: 08682 8967-0
www.wh.com



QR-Code: Video zu den LED+ Instrumenten von W&H. QR-Code einfach mit dem Smartphone scannen (z.B. mithilfe des Readers i-nigma).

ANZEIGE

www.prophylaxeguenstiger.de

Mikro-Computer:

Elektronische Längenmessung

Der Apex-Locator RomiApex A-15 wurde zur exakten Messung der Wurzelkanallänge für jede Anwendung entwickelt. Der Apex-Locator garantiert Sicherheit bei allen Wurzelkanalbehandlungen und erhöht den Komfort für den Patienten, da eine zusätzliche Strahlenbelastung durch ein röntgenologisches Verfahren vermieden werden kann. Durch seine attraktive und handliche Form reiht er sich in das moderne Design von Handy und Smartphone ein. Das LCD-Display bietet eine optimale Bildqualität. RomiApex A-15 funktioniert vollautomatisch. Der Mikrocomputer analysiert die Parameter und garantiert eine absolut exakte Lokalisierung des Apex, unabhängig vom Zustand des Wurzelkanals (trocken, feucht, mit Blut kontaminiert). Dabei handelt es sich um



den engsten Streckenbereich am Ende des Wurzelkanals, auch apikale Konstriktion genannt. Diese ist stark vergrößert auf dem Display des Apex-Locators zu sehen. Dadurch wird eine Überinstrumentierung durch das apikale Foramen vermieden. RomiApex A-15 ermittelt automatisch, wann die Messung beginnt, überprüft die Qualität der elektrischen Verbindung und die Leitfähigkeit des Wurzelkanals. Die Position der Feile im mittleren und apikalen Bereich wird mithilfe von Farbsegmenten innerhalb der Wurzelkanalabbildung optisch angezeigt. Die Segmente stufen sich ab von 2.0 bis 0.0 (Apex).

American Dental Systems GmbH
Tel.: 08106 300-300
www.ADSsystems.de



Zahnreinigung:

Neues Prophylaxesystem



Vorsorgen statt füllen, Zähne erhalten statt bohren. Für diesen vorbeugenden Ansatz spielt die professionelle Zahnreinigung in der Praxis eine immer wichtigere Rolle. Hier setzt Flairesse von DMG an. Das neue Prophylaxesystem bietet, aufeinander abgestimmt, Reinigungspaste, Prophylaxeschäum bzw. -gel und -lack, allesamt mit Xylit und Fluorid. Wie wichtig Fluoride für die Zahngesundheit sind, steht außer Frage. Der Zuckeraustauschstoff Xylit reduziert darüber hinaus die Kariogenität der Plaque. Klinische Studien belegen den kariostatischen und antikariogenen Effekt. Bakterien können so nicht als Biofilm an der Zahnoberfläche anhaften.

Das Flairesse-System bietet für jeden Prophylaxeschritt einen eigenen „Experten“: Eine Paste zur Entfernung von Belägen und Verfärbungen. Gel oder Schaum – je nach persönlichen Vorlieben – für intensives Stärken des Zahnschmelzes. Und ein Lack zum Desensibilisieren. Alle Produkte haben gemeinsam, dass sie frei von Zuckerzusätzen und bekannten Allergieauslösern sind und angenehm frisch schmecken. Als Geschmacksvarianten werden durchgängig Minze und Melone sowie für Schaum und Gel auch Erdbeere angeboten.

DMG
Tel.: 0800 3644262
www.dmg-dental.com

ANZEIGE



Restoration:

Neue Impulse-Farben für CAD-Blöcke

Die IPS e.max CAD-Blöcke gibt es zusätzlich in fünf Impulse-Farben. Zudem komplettieren die neuen MO 3- und MO 4-Farben das Farbkonzept der ZirCAD-Blöcke. IPS e.max CAD sind Keramikblöcke aus Lithium-Disilikat (LS₂), die über eine Biegefestigkeit von 360 MPa verfügen. Nun wurde das bestehende Blockkonzept um fünf Impulse-Farben erweitert: Dazu gehören drei Value- und zwei Opalfarben. Dank der unterschiedlichen Helligkeitswerte der drei Value-Blöcke können Restaurationen farblich optimal in den Restzahnbestand integriert werden. Mit den zwei Opal-Blöcken lassen sich im Frontzahnbereich gewünschte natürliche Opaleffekte perfekt imitieren. Die Opal-Blöcke eignen sich zur Herstellung von Veneers – insbesondere dünner Veneers. IPS e.max ZirCAD sind Yttrium-stabilisierte Zirkoniumoxid-Blöcke. Die Farbpalette der homogen eingefärbten ZirCAD Colour-Blöcke wird neu mit den Farben MO 3 und MO 4 vervollständigt. Kronen-



und Brückengerüste, hergestellt aus ZirCAD Colour-Blöcken, weisen keine weißlichen Ränder am Übergang von zirkoniumgestützten Restaurationen zur Gingiva auf. Das Farbkonzept der IPS e.max ZirCAD Colour-Blöcke lehnt sich an dasjenige von IPS e.max Press MO und IPS e.max CAD MO

an. Unabhängig von der Kombination unterschiedlicher IPS e.max-Gerüstmaterien besteht so eine Farbbasis, die das ästhetische Verblendresultat optimal unterstützt. Besonders bei der Kombination Lithium-Disilikat auf Zirkoniumoxid – unter Anwendung der IPS e.max CAD-on-Technik – ist dies ein entscheidender Vorteil.

Ivoclar Vivadent GmbH
Tel.: 07961 889-0
www.ivoclarvivadent.de

Endodontie:

Winkelstücke erleben Revival



MICRO-MEGA® ist seit den 50er-Jahren des vergangenen Jahrhunderts Vorreiter in der Entwicklung von Winkelstücken und endo-

dentischen Instrumenten. Besonderes Ingenieurs-Know-how, spezielle Materialwahl und einzigartige Präzisionsarbeit sind bei der Herstellung von Winkelstücken in den MICRO-MEGA®-Manufakturen für die Qualität verantwortlich. Ein Revival erleben in diesen Tagen Winkelstücke der SONIC-Reihe: „SONIC Air 1500®“ und „MECA SONIC 1400®“. Es sind Spezialwinkelstücke, die aus Druckluft bzw. elektromotorischem Antrieb Schwingungen der Frequenz 1.500 bzw. 1.400 Hz produzieren. Mit den entsprechenden endodontischen Instrumenten der Reihe „Meca-Rispi“ und „Meca-Shaper“ ist es daher möglich, sowohl Desinfektionslösungen im Wurzelkanal zu aktivieren als auch enge und obliterierte Kanaleingänge einfacher aufzufinden.

Alle diese Prozeduren werden auch ohne Verwendung von extra Stand-alone-Ultraschall-Geräten und teuren Spitzen möglich. Lediglich eines der SONIC-Winkelstücke muss auf den entsprechenden Anschluss an der Einheit gesteckt werden. Auch bei Handinstrumenten, den wohlbe-

kannten NiTi-Feilensystemen HERO 642®, HERO Shaper® und Revo-S® und nicht zuletzt bei den Neuentwicklungen wie z.B. Gleitpfadfeilen „G-Files®“ kann MICRO-MEGA® Qualität abliefern. Der gerade in den Markt eingeführte Reparaturzement MM-MTA vervollständigt die breite Instrumentenpalette. Schnelles Abbinden und glatte, homogene Konsistenz, verbunden mit praktischer Vorkonfektionierung der zu applizierenden Dosen, sind die Alleinstellungsmerkmale dieses Produktes.

MICRO-MEGA
Tel.: 030 28706056
www.micro-mega.com



QR-Code: Zusätzliches Produktvideo zum Endomotor EndoAce. QR-Code einfach mit dem Smartphone scannen.

Ästhetik:**Komposit einfach
„injizieren“**

Das Entwicklungskonzept von BEAUTIFIL Flow Plus basiert auf der Erzielung möglichst hoher mechanischer Kennwerte unter Beibehaltung der für Flow-Materialien typischen einfachen Handhabung. BEAUTIFIL Flow Plus steht in einer injektionsfähigen, aber absolut standfesten Variante „F00“ (Zero Flow) und einer moderat fließfähigen Variante „F03“ (Low Flow) zur Verfügung. Beide können in den bekannten Flow-Indikationen, aber auch für die Füllungstherapie im Front- und Seitenzahnbereich eingesetzt werden. Als wesentliche Innovation ist die Freigabe dieser Flowables für okklusionstragende Klasse I- und II-Restaurationen anzusehen. Die physikalische Basis für diese Indikationserweiterung sind die gegenüber dem klassischen BEAUTIFIL Flow um mehr als 50 Prozent erhöhte Dehngrenze (F00: 121 MPa, F03: 115 MPa) und um fast 30 Prozent erhöhte Biegefestigkeit sowie ein Elastizitätsmodul von 8,5 (F00) bzw. 8,4 GPa (F03). Beide Viskositätsstufen sind in den gängigsten Farben, verschiedenen Opazitäten sowie der Schmelzfarbe „Incisal“ und einem „Bleaching White“ er-



hältlich. Wie alle BEAUTIFIL Flows können auch die Flow-Plus-Komposits dank eines 360 Grad drehbaren „Finger Grips“ und einer auswechselbaren, feinen Kanüle unkompliziert direkt aus den Spritzen appliziert werden. Mit den Flow-Plus-Produkten ist das BEAUTIFIL-Restaurationssystem um ein bislang einzigartiges Plus für den Anwender bereichert worden. Die BEAUTIFIL-typischen ästhetischen Qualitäten können mit angenehmsten Handling-Eigenschaften und praxisökonomischen Arbeitsstrategien kombiniert in allen Indikationsbereichen umgesetzt werden.

SHOFU Dental GmbH
Tel.: 02102 8664-36
www.shofu.de

**Matrizen:****Vereinfachte Frontzahnrestauration**

Die blau transparenten Blue View™ VariStrip™ Frontzahn-Matrizenbänder von Garrison Dental Solutions bieten eine optimale Form und Bandhöhe für nahezu jede Frontzahnrestauration. Das dünne Polyester-Matrizenband, das von Garrison Dental Solutions in den USA hergestellt wird, läuft von einem breiteren zum anderen Ende schmal zusammen und ist anatomisch vorgeformt. Der Zahnarzt kann das Band interproximal einsetzen und es so lange schieben, bis es mit der Zahnhöhe perfekt übereinstimmt. Die Vorkonturierung des Bandes erlaubt ein einfaches Wiederherstellen der okklusal-gingivalen Anatomie. Ideal für alle Frontzahnrestaurationen



hat VariStrip™ die für Garrison typische blaue Färbung. Diese bietet einen exzellenten visuellen Kontrast zwischen dem Band und der Zahnstruktur, ohne die Komposit-Polymerisation zu beeinträchtigen. Es ist deutlich zu erkennen, ob die Matrize richtig eingesetzt wurde, ebenso die Präparationsränder. VariStrip™ ist eine eindeutige Verbesserung zu den traditionellen, ebenen Polyester-Matrizenbändern. Es

ist in einer Packung mit 100 Frontzahn-bändern über Garrison Dental Solutions oder das Dental Depot bestellbar. Der Verkauf in Europa erfolgt über ein breites Netz an Dental Depots.

Garrison Dental Solutions Europa
Tel.: 02451 971409
www.garrisondental.eu

**All-in-one:
ENDOAce® Torque**

Universeller Endomotor mit Drehmoment- und Geschwindigkeitskontrolle: ein einziges Gerät für die Wurzelkanalaufbereitung und Wurzelkanalfüllung.

- 

■ Der kürzeste Dental-Mikromotor der Welt ermöglicht eine bequeme Handhabung und ist zudem sterilisierbar.
- 

■ Aubereitung und Füllung mit nur einem Gerät durch Motordrehzahlen von 100 bis 40.000 U/min.
- 

■ Einfache Bedienung über den integrierten Touchscreen.



SciCan GmbH
Vertrieb **MICRO-MEGA®**
Tel.: +49 (0)7561 98 343 0
info.de@micro-mega.com
www.micro-mega.com



Your Endo Specialist™

Lichthärtung:

Universelle Tiefenpolymerisation

Mit einer besonders innovativen Polymerisationslampe hat Acteon die Möglichkeiten in der adhäsiven Zahnmedizin jetzt neu definiert. Die neue ScanWave – eine Weiterentwicklung der MiniLED-Familie – passt sich automatisch an das eingesetzte Material an und garantiert so eine optimale Lichtleistung. Das Ergebnis: Mehr Sicherheit bei der Polymerisation und ein deutlich geringeres Risiko einer unerwünschten Pulpaerwärmung. Die vier individuellen Hochleistungs-LEDs ermöglichen durch systematisches Scannen erstmals eine Lichthärtung, die für jede Aufgabe die passende Wellenlänge bereithält. Eine konstante Lichtintensität von 1.500 mW/cm² mit dem Standard-Lichtleiter ø 7,5 mm und eine hohe Lichtintensität von 2.200 mW/cm² mit dem Lichtleiter ø 5,5 mm lassen dabei keine Wünsche offen. Die kabellose ScanWave erzeugt ein Lichtspektrum von 390–510 nm, das an alle im Dentalbereich eingesetzten Materialien angepasst ist, die einzeln oder in Kombina-



tion die Photoinitiatoren Campherchinon, Phenyl-Propan-Dion oder Lucirin TPO enthalten – von Glasionomermaterialien und Kompositen bis zu Adhäsiv, Kleber und Zement. Dank ihres exklusiven Kühlsystems konnte auf einen Ventilator verzichtet werden – ein wichtiger Aspekt, um der Bildung von Mikroorganismen, die zu Kreuzinfektionen führen können, sicher entgegenzuwirken. Ein weiteres Plus: Der gezielte Einsatz

hochwertiger Metallteile, was die erfolgreiche Wärmeableitung sicherstellt. Der abnehmbare Lichtleiter ermöglicht zudem eine Sterilisation aller Teile, die mit dem Patienten in Berührung kommen. Dazu ist die Ladestation mit einer Abflussrinne für Desinfektionsflüssigkeiten ausgestattet und der integrierte Laserpointer garantiert jederzeit die exakte Ausrichtung des Lichtleiters. Die neue ScanWave – die als einziges Produkt ihrer Art auch als praktische Einbauversion angeboten wird – ermöglicht der dentalen Praxis jetzt eine besonders präzise und schnelle Lichthärtung. Vorteile, von denen Patient und Zahnarzt gleichermaßen profitieren.

Acteon Germany GmbH
Tel.: 02104 956510
www.de.acteongroup.com



QR-Code: Video zu ScanWave. QR-Code einfach mit dem Smartphone scannen (z.B. mithilfe des Readers i-nigma).

Update:

Flexibler und präziser planen



Nobel Biocare hat mit NobelClinician eine innovative Software für Mac OS® X und Windows® entwickelt, die den digitalen Workflow im implantologischen Team von der Diagnostik über die prothetikorientierte Planung bis hin zur navigierten Chirurgie

optimal unterstützt. Das neue Update macht NobelClinician noch attraktiver: Die Implantatbibliothek der Software wird für Implantate anderer führender Hersteller erweitert. Zudem liefert das Programm noch präzisere Ansichten für die Diagnostik. Es ist einfacher und schneller in der Anwendung geworden. In der Bibliothek findet man bereits jetzt die Implantatlinien des Herstellers Straumann®. Weitere werden in den nächsten Updates aufgenommen. Damit werden die Anwender noch flexibler in der Diagnostik und Planung. Sie können die Vorteile von NobelClinician nun auch für die Fälle nutzen, in denen Implantate verschiedener Anbieter geplant werden sollen. Mit NobelClinician können zwei- und dreidimensionale Aufnahmen präzise, effektiv und einfach analysiert werden. Das Update sorgt für eine noch deutlichere 3-D-Ansicht der knöchernen Situation. Zudem sind die Zahnwurzeln dreidimensional zu sehen. Der Abstand zwischen Implantat und Nachbarzähnen lässt sich da-

durch noch präziser bestimmen. Zusätzlich zeigen Warnsignale an, wenn das Implantat bei der virtuellen Positionierung den Zahnwurzeln und Nerven zu nahe kommt. Eine weitere neue Funktion ermöglicht es, einfach und schnell klinische Berichte zu erstellen. Dokumentation und Kommunikation bei Überweisungen gehen damit einfacher, schneller und effektiver von der Hand.

Nobel Biocare Deutschland GmbH
Tel.: 0221 50085590
www.nobelbiocare.com



QR-Code: Bildergalerie zur NobelClinician – Planvoll zum neuen Biss. QR-Code einfach mit dem Smartphone scannen (z.B. mithilfe des Readers i-nigma).

Mundspülung :**Aktiver Schutz fürs Zahnfleisch**

Bei Zahnfleischproblemen setzen Zahnärzte seit Jahrzehnten auf den Wirkstoff Chlorhexidin. Mit parodontax® Mundspülung gibt es jetzt den „Goldstandard“ der antibakteriellen Wirkstoffe in einer auf die tägliche Anwendung abgestimmten Dosierung. In Kombination zum zweimal täglichen Zähneputzen beugt parodontax® Mundspülung effektiv Zahnfleischbluten und Parodontitis vor – ohne Zusatz von Alkohol und Farbstoffen. Angereichert mit Fluorid unterstützt parodontax® Mundspülung zusätzlich den Schutz der Zähne vor Karies. Und ihr Geschmack nach frischer Minze macht den aktiven Zahnfleischschutz zudem besonders angenehm. Für ein gesundes Zahnfleisch reicht Zähneputzen allein oft nicht aus. Denn überall dort, wo die Zahnbürste nicht



oder nur sehr schwer hinkommt, lagern sich schädliche Plaquebakterien an, die Zahnfleischentzündungen verursachen können. Vor allem betroffen sind die Zahnzwischenräume. Neben der täglichen Verwendung von Zahnseide oder Interdentalbürstchen schafft die parodontax®

Mundspülung nun zusätzlich Abhilfe: Sie erreicht auch die schwer zugänglichen Zahnzwischenräume und bekämpft dort die bakterielle Plaque. Dank der Depotwirkung des Inhaltsstoffes Chlorhexidin hilft sie zudem, die erneute Anlagerung von Plaquebakterien bis zu zwölf Stunden nach der Anwendung zu verringern. Zusammen mit parodontax® Zahnpasta mit Fluorid bietet parodontax® Mundspülung Schutz vor Zahnfleischentzündungen und Parodontitis.

**GlaxoSmithKline
Consumer Healthcare
Tel.: 07223 76-0
www.parodontax.de**

Pulverstrahlbehandlung:**Sichere und effiziente Bakterienreduzierung**

Der italienische Hersteller mectron, bekannt für seine innovative PIEZOSURGERY® Technologie, hat kürzlich seine Pulverstrahl-Tischgeräte erneuert. Die neue Produktgeneration wurde speziell für die Verwendung von mectron prophylaxis powder (Natrium-

bikarbonat) und des innovativen niedrig-abrasiven mectron glycine powder (Glyzin) entwickelt. Das neue mectron glycine powder hat sich als sicher und effizient für die Entfernung von subgingivalen Biofilmen während der parodontalen Erhaltungstherapie erwiesen. Dabei wurde eine signifikant höhere Bakterienreduktion erreicht als mit Handinstrumenten.

Da Patienten die Taschenreinigung mittels Pulverstrahl zugleich als komfortabler einstufen, stellt sie die ideale Behandlung in der erhaltenden Parodontaltherapie dar. Das Entfernen des intraoralen Biofilms bei kieferorthopädischen Patienten, besonders bei Kunststoff- oder Keramikbrackets, sowie die Prävention oder Behandlung von periimplantären Infektionen erweitern die umfangreiche Indikationsliste der Pulverstrahlbehandlungen mit mectron glycine powder.

**mectron Deutschland
Vertriebs GmbH
Tel.: 0221 4920150
www.mectron.de**

**Ich investiere gerne.
Am liebsten in die Gesundheit meiner Mitarbeiter.**

Für verantwortungsbewusste Unternehmer sind Mitarbeiter das wichtigste Kapital. Wer ihnen gesunde Arbeitsplätze bietet, bindet ihr Wissen und Know-How langfristig und sorgt für hohe Planungssicherheit. Mit seinem ganzheitlichen Gesundheitskonzept inklusive der Elektrosmog-Schutzebene Xund-E, der einzigartigen, baubiologischen Holzspäne-Dämmung HOIZ, einem Schadstoff-Monitoring und atmungsaktiven Wänden schützt BAUFRITZ die Gesundheit Ihrer Mitarbeiter umfassend. Die nachweisbaren Zahlen und Fakten dokumentiert Ihnen unser Gesundheits-Zertifikat.

Entdecken Sie eine gesunde Investition, die sich auszahlt: www.baufritz-zp.de

XUNDE
Die Elektrosmog-Schutzebene



BAUFRITZ
Der Ökohaus-Pionier seit 1896

Wurzelkanalbehandlung:

Feile mit Memory-Effekt

HyFlex CM aus dem Hause COLTENE ist die erste Endo-Feile, die über einen neuartigen Memory-Effekt verfügt: Der kontrollierte Rückstelleffekt eröffnet Zahnärzten neue Möglichkeiten bei der Wurzelkanalbehandlung. Controlled Memory steht für eine neue Generation von Materialien mit hoher Flexibilität. HyFlex CM lässt sich ähnlich wie Edelstahl-Feilen vorbeugen und passt sich optimal an die Kanalanatomie an. Die Feile



kann nach Belieben in eine bestimmte Form gebracht werden und behält sie bei. Der Zahnarzt kann somit einfacher schwierige Behandlungen durchführen. Probleme wie die Perforation eines Kanals oder eine Via falsa lassen sich leichter vermeiden. Controlled Memory bedeutet für den Zahnarzt, dass er viel mehr Möglichkeiten hat, mit der Feile umzugehen. Diese nimmt jede gewünschte Form an, sie kann aber aufgrund der neuen Technologie auch wieder zurückgestellt werden. Die reversible Formanpassung ermöglicht es, nach der Aufbereitung die Feile wieder in ihre ursprüngliche Form zu bringen. Das geschieht mittels Autoklavieren oder im Glasperlensterilisator. Im Gegensatz zu handelsüblichen NiTi-Instrumenten führt diese Formanpassung nicht automatisch zu einer Fehlfunktion der Feilen. Im Gegenteil – ein Formgedächtnis erlaubt es, den ursprünglichen Zustand wiederherzustellen, was die Feile erneut einsetzbar macht. Die Vorteile im Überblick: optimale Reinigung und Ausformung des Wurzelkanals, größere Flexibilität, reversible Formanpassung und eine extrem hohe Bruchfestigkeit.

Coltene/Whaledent GmbH + Co. KG
Tel.: 07345 805-0
www.coltene.com

Labortechnik:

Eine flexible und skalierbare Lösung

3Shape A/S – führender Anbieter von 3-D-Scannern und CAD/CAM-Softwarelösungen – stellt die nächste Generation des Dental System™ 2012 vor: Zum ersten Mal bietet Dental System™ 2012 drei unterschiedliche Scannermodelle sowie Standard- oder Premium-Softwareversionen für eine flexible und skalierbare Lösung an, die für alle Labore unabhängig von der Größe und dem Geschäftsmodell passen und Upgrademöglichkeiten für die Anforderungen der Zukunft enthalten. 3Shape stellt damit eine breite Vielfalt an neuen digitalen Arbeitsabläufen und Kommunikationstools bereit, die dafür konzipiert wurden, Labore bei der Erweiterung ihre Servicepalette für Zahnärzte zu unterstützen.

Das neue Dental System™ beinhaltet unter anderem die Integration von TRIOS®, einen dynamischen virtuellen Artikulator, Provisoren und Diagnose-Wax-ups, eine erweiterte Teleskopkonstruktion sowie einen verbesserten SmileComposer™. Ein umfassendes Supportnetzwerk und ein komplettes Schulungspaket runden das Dental System™

Frontzahnrestauration:

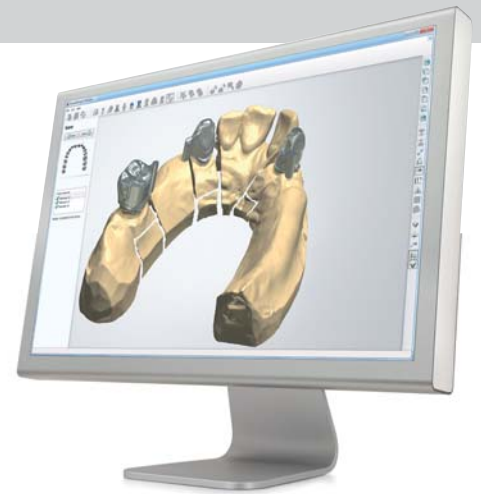
Bessere Ästhetik in kürzerer Zeit

Ästhetisch anspruchsvolle Kronen mit weniger Zeitaufwand – das ist mit dem neuen Kronenrohling priti®crown der pritidenta® GmbH machbar. Die vorgefertigten Rohlinge für die CAD/CAM-Fertigung bestehen durch ihre anatomische Zahnform und ihren natürlichen Dentin/Schneidefarbverlauf. Die priti®crown besteht aus der seit vielen Jahren bewährten Feinstruktur-Keramik VITA Mark II, ist mehrfach geschichtet und ihr Abrasionsverhalten entspricht dem des natürlichen Zahnschmelzes. Mit gewohnten Softwareprogrammen (zurzeit Exocad) wird die priti®crown virtuell in der Zahnlucke aufgestellt und in dem anschließenden Designprozess per Mausklick so lange subtraktiv bearbeitet, bis sie die-



selbe Abrasion aufweist wie die Nachbarzähne. „Indem wir einen dem jugendlichen Zahn nachempfundenen Kronenrohling beschleifen, können wir Abrasionen nachahmen, die der natürliche Zahn im Laufe der Zeit erhält“, erklärt Andreas Nitschke, Geschäftsführer von pritidenta, das Prinzip des priti®crown. Den Schleifprozess übernehmen zurzeit noch ausgesuchte Schleifzentren. Im Labor wird die Krone nur noch leicht veredelt und finalisiert. Lieferbar sind die Frontzahn priti®crown in drei verschiedenen Zahnformen, jeweils in vier Größen und in den sechs gängigsten VITA-Farben.

pritidenta® GmbH
Tel.: 0711 32065612
www.pritidenta.com



ab. Das neue Scannermodell, der Abdruckscanner D500, basiert auf den hochmodernen Scantechnologien für die vollständige und exakte Erfassung. 3Shape bietet darüber hinaus die Scannermodelle D700 und D800 mit umfassender Anwendungsunterstützung mit 5,0 MP und Texturescanfunktion für mittlere bis größere Labore.

3Shape A/S Headquarters
Tel.: +45 7027 2620
www.3shape.com



QR-Code: Video zum 3Shape Dental 3-D-Scanner. QR-Code einfach mit dem Smartphone scannen.



Mikrochirurgie:

Instrumentenset im Schuppensdesign

Das bewährte Zepf-Design ermöglicht ein taktiles Handling. Die Schuppen des Griffes haben eine Abstützfunktion für den Arzt. Die Fräsungen sind in ihrer Anordnung so gewählt, dass eine ziehende oder schiebende Bewegung unterstützt wird. Mit dem matten Oberflächenfinish wird die Blendwirkung unter der OP-Lampe so gering wie möglich gehalten. Raspatorien verfügen dabei über einen matten Griff und Arbeitsenden in Hochglanz, damit der Abfluss von Blut und Sekreten optimal gewährleistet ist. Das Schuppensdesign ist an der inneren Fräsung mit einem Radius ausgestattet, welcher einem Anhaften von Verunreinigungen entgegenwirkt. Für die parodontale Mikrochirurgie ist die gebogene Mikroschere das Instrument der Wahl. Sie verfügt auf einem Blatt über eine Mikroverzahnung, welche das Abgleiten von Weichgewebe und Faden zuverlässig verhindert. Mit der neuartigen geschützten Haltefunktion kann die Schere zur Nahtdurchtrennung und zur anschließenden Fadenentfernung verwendet werden. Der Mikro-Skalpellgriff aus Titan lässt aufgrund seines geringen Gewichts und sei-



ner Form eine exakte und genaue Schnittführung zu. Das Auswechseln der Klängen ist durch die mit einem Drehverschluss ausgestattete Spannzange sehr angenehm und sicher durchzuführen. Die neuen Mikro-Nadelhalter wurden im Bereich des Instrumentenschlusses technisch modifiziert. Der Schraubenschluss wurde durch einen neuen, in der Achse verlaufenden Drehschluss ersetzt. Dieser verhindert zuverlässig, dass Nahtmaterial beim Knüpfen hängen bleibt. Beste Funktionalität wird außerdem durch ein neues Fertigungsverfahren der Schließmechanismen gewährleistet, was speziell in der Mikrochirurgie ein gefühlsvolles Schließen und Öffnen der Instrumente erlaubt und einen stets gleichbleibenden Kraftaufwand bei der Bedienung sicherstellt.

**Helmut Zepf
Medizintechnik GmbH
Tel.: 07464 9888-0
www.zepf-dental.com**

Präparation:

Neue Gingiva-Retraktionspaste

Access Edge von Centrix ist eine auf Tonerde basierende Gingiva-Retraktionspaste in portionsdosierten Tips (Karpulen für Kapselpistolen). Das Zahnfleisch wird verdrängt und zieht sich zurück. Access Edge wirkt auf

stützung der Retraction kann ein Centrix GingiCap™ eingesetzt werden, um so den Kompressionsdruck zu erhöhen. Die adstringierende und hämostatische Eigenschaft erreicht Centrix durch die Verwendung von Aluminiumchlorid und Kaolin. Diese Kombination kontrolliert Blutungen und das Auswickeln von Flüssigkeiten. Die hydrophile Wirkung der Tonerde absorbiert die Nässe. Nach der Einwirkzeit wird die Paste ausgespült und bei gleichzeitiger Absaugung wieder entfernt. Access Edge hinterlässt einen sauberen, offenen Sulkus. Im Anschluss kann dünnfließendes Abdruckmaterial, zum Beispiel Access Gold, mithilfe von Centrix-Spritzen eingebracht werden, um die subgingivalen Details besser darzustellen.

**Centrix Inc.
Tel.: 0800 2368749
www.centrixdental.de**



Adhäsivtechnik:

Einfache und schnelle Restauration

Sichere und einfache Befestigung schließen sich nicht mehr aus. Mit CLEARFIL™ SA CEMENT werden mit nur einem Arbeitsschritt hohe Haftkräfte erreicht. Und das ohne Kompromisse. Damit ist es Kuraray, dem Erfinder von PANAVIA™, wieder gelungen, Zeichen zu setzen. Schon während des Einsetzens der Restauration überzeugt die einfache Entfernung der Überschüsse. Die überschüssige Paste lässt sich in einem Stück oder großen Teilstücken ohne großen Kraftaufwand entfernen. Das Ergebnis ist eine saubere Restauration in kürzester Zeit. Nach der Aushärtung reduziert die dauerhaft dichte Zementfuge das Risiko einer Sekundärkaries. Die Automix-Spritze



sowie die wahlweise verwendbare Ausstragspistole (CLEARFIL™ DISPENSER) bieten eine direkte und komfortable Anwendung ohne Vorbehandlung und Mischen. Eine punktgenaue Applikation – auch in den Wurzelkanal – wird durch Verwenden des Endo-Tips erreicht.

CLEARFIL™ SA CEMENT ermöglicht eine schnelle und langlebige Restauration. Sie können CLEARFIL™ SA CEMENT jetzt unverbindlich testen. Zu jeder Bestellung eines Standard Kits erhalten Sie eine kostenlose Testspritze dazu. Bei Nichtgefallen senden Sie das originalverpackte Standard Kit einfach wieder zurück und bekommen Ihr Geld erstattet. Ihre Testspritze können Sie in jedem Fall behalten!

**Kuraray Europe GmbH
Tel. 069 305-35836
www.kuraray-dental.eu**



QR-Code: Video (engl.) zu CLEARFIL™ SA CEMENT. QR-Code einfach mit dem Smartphone scannen.

Lachgassedierung:

Digitale Flowmeter

Bereits seit einigen Jahren entwickelt sich die dentale Lachgassedierung in Deutschland zum Trend. Die neueste Generation der Lachgasgeräte, die den höchsten Sicherheitsansprüchen genügt, überzeugt immer mehr Zahnärzte. Das Premiumprodukt auf dem Markt für Lachgassysteme sind die Geräte des US-amerikanischen Herstellers Accutron Inc., BIEWER medical aus Koblenz



ist der exklusive europaweite Vertriebspartner. Die jüngsten Entwicklungen zeigen auf, dass auch in der dentalen Lachgassedierung digitale Systeme immer beliebter werden. Die Flowmeter von Accutron sind die modernsten und fortschrittlichsten Lachgasgeräte weltweit. Die komfortable und einfache Handhabung in Verbindung mit einer klaren und einzigartigen Struktur der verschiedenen Digitalanzeigen garantiert eine topmoderne und sichere Lachgassedierung. Die exakte Bestimmung der Lachgaszufuhr über Fingertipptasten bedeutet für den behandelnden Arzt eine optimale Steuerung der Sedierungstiefe des Patienten. Ob in mobilen Systemen, wie dem sedaflow™-All-in-One-Systemwagen von BIEWER medical oder als Schrank- und Wandmontage – Flexibilität zeichnet die Accutron-Flowmeter aus und ermöglicht eine individuelle und optimierte Anpassung an die Praxisumgebung und die speziellen Anwendungsanforderungen.

BIEWER medical
Medizinprodukte
Tel.: 0261 988290-60
www.biewer-medical.com



QR-Code: Video zum Accutron-Flowmeter (sedaflow™). QR-Code einfach mit dem Smartphone scannen.

Prophylaxe:

Mundpflegeprodukte für jedes Alter

R.O.C.S. ist ein innovatives Pflegesystem für den gesamten Mundraum. Grund hierfür sind patentierte Mineralkomplexe, die stark antikariös, entzündungshemmend und zahnaufhellend wirken.

R.O.C.S.-Zahncremes sind gering abrasiv und wurden nach altersspezifischen Bedürfnissen entwickelt. Fast alle Cremes sind frei von Parabenen und Natriumlaurylsulfat. Eine reiche Palette an Geschmacksrichtungen macht das Zähneputzen zum Vergnügen. Zahncremes für Erwachsene sind fluoridfrei. Dank des Wirkstoffkomplexes Mineralin® wird der Zahnschmelz mit natürlichen Mineralien angereichert und das Risiko einer Reizung oder Entzündung des Zahnfleisches wesentlich reduziert. Das darin enthaltene Bromelin entfernt effektiv Zahnbelag, die hohe Xylitolkonzentration sorgt für einen sicheren Schutz vor Karies. Neu ist auch der professionelle, gering abrasive Aufhellungskomplex R.O.C.S. PRO. Zahncremes für Kinder ab drei Jahren ent-



halten zwei Mineralkomplexe, die die Säureresistenz des Zahnschmelzes erhöhen. Cremes für Babys sind fluoridfrei und unbedenklich beim zufälligen Verschlucken. Sie sind besonders weich und mildern das unangenehme Gefühl beim Zahnen. Das remineralisierende fluoridfreie Gel „Medical Minerals“ ist für eine Wiederherstellung des Zahnschmelzes und gezielte Kariesprophylaxe sowie bei Zahnläsionen geeignet. Es ist absolut unbedenklich für Babys und Schwangere. Alle R.O.C.S.-Produkte bestehen aus natürlichen Inhaltsstoffen und enthalten weder Antiseptika noch künstliche Geschmacks- oder Farbstoffe.

ROCS Trading GmbH
Tel.: 089 125-03737
www.rocs.de

Ultra-Mini-Turbine:

Perfekter Zugang bei minimalinvasiven Präparationen

Die S-Max pico zeichnet sich durch einen sehr kleinen Ultra-Mini-Kopf mit einem Durchmesser von nur 8,6 mm bei einer gleichzeitigen Kopfhöhe von nur 9,0 mm aus. Sie ist damit die weltweit kleinste Dentalturbine. Die S-Max pico wurde speziell entwickelt, um minimalinvasive Behandlungen zu erleichtern und bei Arbeiten mit dem Mikroskop oder der Lupe einen möglichst freien Blick auf die Präparationsstelle zu gewähren. Daher wurde neben einer signifikanten Verringerung der Kopfgröße auch besonderer Wert darauf gelegt, den Durchmesser des Griffbereichs zu verschlanken und auf ein Minimum zu reduzieren. Einen entscheidenden Beitrag zu den optimalen Sichtverhältnissen leistet die bewährte NSK-Zellglasoptik, welche zuverlässig Licht an den Ort des Geschehens überträgt. Mit ihrem Edelstahlkörper und den Keramikugellagern in Verbindung

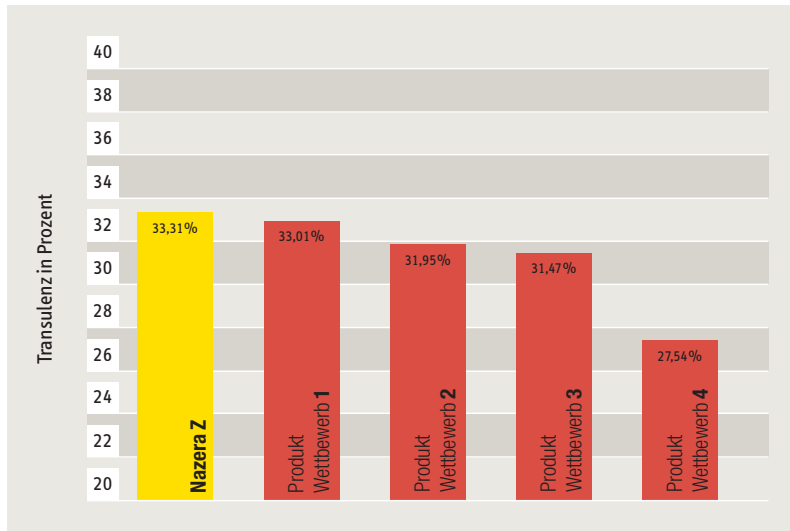
mit dem NSK Clean-Head-System steht die S-Max pico für höchste Qualität und Präzision sowie Lebensdauer und Hygiene. Besonders interessant: Der Turbinenrotor der S-Max pico lässt sich ganz einfach in der Praxis wechseln – dies reduziert Ausfallzeiten und verringert die Servicekosten. Für die Verwendung in Kombination mit der S-Max pico bietet NSK speziell entwickelte Miniaturbohrer für minimale Präparationen an. Die Ultra-Mini-Turbine S-Max pico ist erhältlich für die Anschluss-Systeme aller führenden Instrumentenhersteller. Sie ist damit die ideale Ergänzung für die minimalinvasiven Konzepte einer jeden Praxis.

NSK Europe GmbH
Tel.: 06196 77606-0
www.nsk-europe.de



Zahntechnik:

Neuartiger Biowerkstoff für Kronen und Brücken



Seit Daten von Abdrücken, Modellen und Gerüsten digitalisiert werden können, ist Zahntechnik kein reines Handwerk mehr. Mithilfe modernster Fertigungstechniken werden aus diesen digitalen Daten und ausgesuchten Werkstoffen Restaurationen in höchster industrieller Qualität produziert. Mit modernen 5-Achs-CNC-Bearbeitungsmaschinen und unter Verwendung von Mikrowerkzeugen mit Durchmessern von 0,5mm wird der Weißling mikrometergenau gefräst. Der Werkstoff, der von dieser Entwicklung vielleicht am meisten profitiert, ist die Keramik, genauer gesagt das („weiße Gold“) Zirkonoxid. Denn dieser Werkstoff ist einzigartig: biokompatibel, multiresistent und hochästhetisch.

Das volle Potenzial der digitalen Restaurationen wird mit vollanatomischen Zirkonoxidkronen ausgeschöpft. Diese Vorgehensweise weist nur einen Bruchteil der Arbeitsschritte von konventioneller Vollkeramik auf und ist daher produktiv und kostengünstig. Die Okklusionsfläche kann auf der Bearbeitungsmaschine natürlich nachgebildet werden, die Nacharbeit ist minimal. Einzig das Bemalen der Krone im ungesinterten Zustand ist noch traditionelle Handarbeit. Die DOCERAM Medical Ceramics GmbH, Vorreiterin in der CAD/CAM-Technologie, hat hierfür einen maßgeschneiderten Werkstoff entwickelt: Nacera® ZT, dem Biowerkstoff für die Medizintechnik. Zum einen hat Nacera® ZT überragende

mechanische Eigenschaften. Zum anderen besticht der Werkstoff in der Zahntechnik mit seiner Ästhetik. Das Material weist eine über 30%ige Transluzenz auf. Mit einem solchen Material lassen sich höchst belastbare Restaurationen herstellen, die von echten Zähnen kaum mehr zu unterscheiden sind. Dies ist möglich durch das umfassende Know-how, das sich DOCERAM im Bereich der Keramikherstellung und -verarbeitung erworben hat. So ist die gesamte Produktionskette, sowohl bei der Herstellung der Blanks als auch bei der Verarbeitung in Fräszentren oder Laboren, kompromisslos auf höchste Qualität und Ästhetik ausgelegt. Hierzu arbeitet DOCERAM mit vielen namhaften Maschinen-, Werkzeug- und CAM-Herstellern intensiv zusammen. Ein Vergleich mit Wettbewerbsprodukten unterstreicht das hohe Know-how des vollstufigen Keramikherstellers.

Verglichen wurden transluzente Zirkonoxide für vollanatomische Kronen und Brücken, die Fertigung erfolgt nach den Vorgaben der Hersteller. Die digitale Zahntechnik ist der Weg in die Zukunft. Mit optimal aufeinander abgestimmten Komponenten und dem hochtransluzenten Nacera® ZT kann höchste Qualität mit hoher Wirtschaftlichkeit hergestellt werden. Ein Gewinn für Patienten, Zahnärzte und Labore.

DOCERAM Medical Ceramics GmbH
Tel.: 0231 9256680
www.doceram.com

Bonding:

Innovativer Pinselapplikator

Der neue Pinselapplikator Preeben von Erskine Dental ist eine Entwicklung des australischen Zahnarztes Dr. Craig Erskine-Smith. Er hat den „Sweet Spot“ für zahnmedizinische Anwendungen bei einem Winkel von 52 Grad gefunden und als Patent angemeldet. Der bereits vorgebogene Winkel wurde von 94 Prozent der Anwender als „perfekt“ bewertet. Zusätzlich kann der Applikator noch justiert werden. Während normale Pinsel oft nicht zufriedenstellend gebogen werden können,

ermöglicht Preeben für jede Anwendung den optimalen Winkel. Der konisch geformte Kopf hat nicht den üblichen Absatz am unteren Ende der Borsten, sodass er sich nicht am Kavitätenrand verhaken kann. Preeben gibt auch bei starkem Druck nicht nach. Dies ermöglicht ein schnelleres Arbeiten und insgesamt mehr Kontrolle beim Auftragen des Bondings. Mit seinem schmalen Griff kann er in jedem Standardbohrerständler aufbewahrt werden. Dies verhindert sowohl eine Verunreinigung der Instrumente als auch des Pinsels selbst. Durch zwei kleine Kerben am Griff lässt er sich zudem im neuen Dappensystem „Superdaps“ ablegen. Die Borsten können dabei nach unten zeigen und so schon die Flüssigkeit aufsaugen, die später verwendet werden soll. Der bereits eingetauchte Pinsel fungiert dabei auch als loser Korken und verhindert so einen Lichteinfluss auf die Flüssigkeit sowie ihr Verdunsten. Dadurch wird Zeit gespart und Bewegungsabläufe werden minimiert. So kann das Bonding bis zu 24 Stunden verwendet werden.



Preeben ist erhältlich über **Thomas Oertel Dental** (Tel.: 0561 951560, E-Mail: oertel-dental@arcor.de).

Erskine Dental
Tel.: +612 65683773
www.erskinedental.com