

Moderne Konfektionszähne für jede Indikation

Bei 14 Round Table-Veranstaltungen informieren Experten von Heraeus in ganz Deutschland über die Vorteile zeitgemäßer Zahnlinien. Externe Referenten erläutern am eigenen Patientenfall, wie sie damit selbst in der implantatgetragenen Hybridprothetik alle ästhetischen und funktionellen Wünsche erfüllen.



Abb. 1 und 2: Von der Totalprothese bis zur Oberkiefer-Implantatarbeit: Mit zeitgemäßen Konfektionszähnen wird der Zahntechniker allen Ansprüchen und Indikationen für zuverlässige und einfach aufzustellende Prothesen gerecht. – Abb. 3 und 4: Diese Teleskoparbeit bei geringem vertikalen Platzangebot wurde mit PALA Premium L19 in der Front harmonisch gelöst.

Jede Indikation stellt eigene Ansprüche an die Morphologie, Stabilität und Ästhetik künstlicher Zähne. Auch die Anforderungen von Zahnärzten und Patienten steigen. Wurde Gerontoprothetik bislang oft mit Totalprothetik gleichgesetzt, haben heute immer mehr ältere Menschen durch eine bessere Versorgung noch eigene Zähne und auch bei zahnlosem Kiefer sind verstärkt Hybridprothesen auf Implantaten gefragt. Diese müssen jedoch ganz andere Kaukräfte abfangen. Langlebigkeit, höchste Funktionalität und individuelle Ästhetik erwarten Patient wie Behandler dagegen von jeder prothetischen Arbeit – und damit auch von jedem einzelnen Konfektionszahn.

Durchgängig farb- und formtreu, stabil und kombinierbar

Bei den Gesprächen am runden Tisch erläutern die Experten von Heraeus, wie hochwertige Materialien, digitaler Formenbau und aufwendige Produktionsverfahren die Farb- und Form-

treue, Abrasionsresistenz und Bruchsicherheit der Zähne sicherstellen. Sie informieren im Detail, welche Indikation welche Anforderungen an den Zahn stellt und wie Heraeus seine Zahnlinien laufend für neue Indikationen weiterentwickelt. So bietet die bewährte Zahnlinie Mondial große Formenvielfalt und Funktionalität für eine rationelle und eindeutige Aufstellung. Die Zahnlinie Premium steht mit natürlichen, vullanatomischen Formen und lebendiger Lichtdynamik für gehobene Ästhetik. Für Implantat-, Kombi- und Facettenarbeiten wurde diese Linie um vier breitere Premium Frontzahnformen ergänzt.

Ebenso wie die neue Seitenzahnlinie Idealis fangen diese hohe Kaukräfte ab und decken Primär- und Tertiärkonstruktionen besser ab. Ihre breitere Zahnbasis erlaubt die ästhetische, leichter zu reinigende Zahnfleischgestaltung.

Mix&Match-Prinzip ermöglicht flexible Kombination

Dank identischer Herstellungsverfahren, Materialien und Farbschemata



Das externe Referententeam der Round Tables: (von links) ZTM Dieter Ehret, ZTM Björn Maier, ZTM Martin Mormann und ZTM Wolfgang Weisser. Je Veranstaltung erläutert einer der Experten ausführlich einen eigenen Patientenfall.

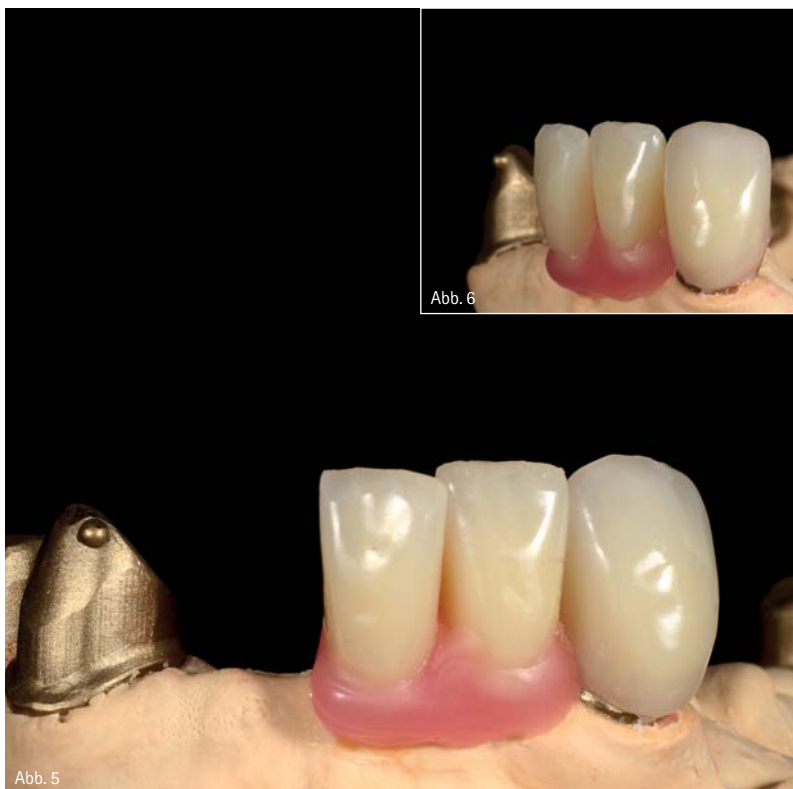


Abb. 5 und 6: Front- und Seitenansicht mit aufgeschliffener Facette und aufgestellten PALA Premium-Zähnen.

können die drei Zahnlinien von Heraeus nach dem Mix&Match-Prinzip frei kombiniert werden. Mit nur einem kompakten System optimal aufeinander abgestimmter Zahnlinien kann der Zahntechniker so alle Indikationen zuverlässig, flexibel und individuell abdecken.

Externe Referenten stellen eigenen Patientenfall vor

Externe Referenten demonstrieren bei den Round Tables am eigenen Patientenfall aus der implantatgetragenen Hybrid- oder Geroprothetik die Anforderungen dieser anspruchsvollen Indikationen. Anschaulich erläutern die erfahrenen Zahntechnikermeister, wie sie diese mit modernen Konfektionszähnen individuell gelöst haben.

Bei der abschließenden Diskussionsrunde der jeweils drei- bis vierstündigen „runden Tische“ können die Teilnehmer Fragen dazu ebenso mit den Referenten diskutieren wie die vorgestellten Patientenfälle. Gelegenheit dazu bieten insgesamt 14 Veranstaltungen in vielen Regionen Deutschlands.

info.

Termine und Orte zur Round Table-Veranstaltung

- 3. Mai 2012 in Alling (München) mit ZTM Björn Maier
- 9. Mai 2012 in Münster mit ZTM Martin Mormann
- 10. Mai 2012 in Koblenz mit ZTM Björn Maier
- 13. Juni 2012 in Hamburg mit ZTM Björn Maier
- 20. Juni 2012 in Garbsen (Hannover) mit ZTM Martin Mormann
- 27. Juni 2012 in Regensburg mit ZTM Wolfgang Weisser
- 29. Juni 2012 in Bamberg mit ZTM Dieter Ehret

kontakt.

Heraeus Kulzer GmbH
 Grüner Weg 11
 63450 Hanau
 Tel.: 0800 4372522
 E-Mail: info.lab@heraeus.com
 www.heraeus.de

Yes, we s/can!

EXKLUSIV SCANNEN

Der neue, hochpräzise und preisgünstige 3-D-Scanner für die einfache und intuitive Bedienung.

NEU

i|s|can®

Exklusiv bei Goldquadrat



INNOVATIV KONSTRUIEREN

i|CAD®

Die neue, innovative Konstruktionssoftware mit modularen Indikationsprogrammen ohne jährliche Lizenzgebühr.

NEU

KOMPAKT FRÄSEN

Quattro Mill Tischfräsgeräte, kompakte 4- oder 5-Achs-Fräsmaschinen inklusive spezieller OPTICAM-Software



© ERZ, art 2012

GOLDQUADRAT

Goldquadrat GmbH
 Büttnerstraße 13 | 30165 Hannover
 Tel.: 0511 449897-0 | Fax: 0511 449897-44
 info@goldquadrat.de | www.goldquadrat.de