

Straumann



Lob und Anerkennung für Straumann

Im Rahmen der siebten feierlichen Preisverleihung des Wettbewerbs „Deutschlands kundenorientierteste Dienstleister“ im Kölner Rhein-EnergieStadion erhielt das Dentalunternehmen den vierten Platz im Gesamtklassament sowie Sonderpreise im Bereich Medizin-Dienst-



V.l.n.r.: Dr. Oliver Gaedeke (Service Rating), Jeanette Kopp (Straumann Deutschland), Karin Schwittek (Straumann Deutschland), Manuela Gallus (Straumann Deutschland) und Thorsten Peter (Service Rating) bei der Preisverleihung im RheinEnergieStadion in Köln.

leister und Konfiguration. Der Wettbewerb wird von der Universität Sankt Gallen, der Ratingagentur Service-Rating sowie dem Handelsblatt durchgeführt.

Auf Basis des 7-K-Modells aus der Customer Value Forschung wurden sieben Dimensionen der Kundenorientierung beleuchtet: Kundenorientierung des Managements, Konfiguration (mit Hinblick auf die Bedürfnisse der Kunden), Kommunikation, Kommerzialisierung, Kompetenz der Mitarbeiter sowie Kooperation und Kontrolle. Um ein möglichst objektives Fremdbild zu erhalten, befragten die Marktforscher nach dem Zufallsprinzip rund 100 Kunden des jeweiligen Unternehmens und erstellten daraufhin eine erste Rangliste. Danach besuchten sie die besten Unternehmen und legten die endgültige Reihenfolge fest.

„Kundenorientierung wird durch die Begeisterung von Mitarbeitern erreicht. Nur wer Feuer und Flamme ist, kann auch andere entzünden“, erklärt Prof. Dr. Heike Bruch, Schirmherrin des Wettbewerbs.

Straumann GmbH

Jechtinger Straße 9

79111 Freiburg im Breisgau

E-Mail: info.de@straumann.com

Web: www.straumann.de

K.S.I. Bauer-Schraube

Praxisorientiertes Fortbildungskonzept für Implantologie-Einsteiger

Eine Vielfalt an Literatur, Vorträgen, OP- und Hands-on-Kursen ermöglicht den Teilnehmern des neuen Fortbildungskonzepts von K.S.I. Bauer-Schraube ein fundiertes theoretisches Wissen über die Implantologie mit insgesamt 17 Fortbildungspunkten. Doch der Weg zur ersten eigenen Implantation scheint für viele Kollegen eine immense Hürde zu sein. Um diese zu überwinden, bieten wir eine implantologische Fortbildung auf kollegialer Augenhöhe.

Von der Planung über Live-OPs bis zur Endversorgung werden im kleinen Kreise Step-by-Step alle Schritte ausführlich demonstriert. Wer den Einstieg in die Implantologie nicht al-

leine wagen möchte, hat die Möglichkeit, seine Erstimplantation mit der Unterstützung eines versierten Kollegen durchzuführen.

Frühbuchern werden auf Anfrage spezielle Rabatte gewährt.



Kurstermine 2012:

- 1./2. Juni
- 13./14. Juli
- 14./15. September
- 7./8. Dezember

K.S.I. Bauer-Schraube GmbH

Eleonorenring 14, 61231 Bad Nauheim

E-Mail: info@ksi-bauer-schraube.de

Web: www.ksi-bauer-schraube.de

Implant Direct Sybron



Jetzt anmelden: Simply Smarter Days 2012

München, Frankfurt am Main, Nürnberg und Essen sind in diesem Jahr die Stationen der Simply Smarter Days. Seit vier Jahren organisiert Implant Direct Sybron diese Veranstaltungsreihe und bietet interessierten Implantologen eine Plattform zum fachlichen Dialog.

Laut Vertriebsleiter Joachim Pappellau werden „etablierte Implantatkonzepte opti-

miert und durch die vorhandene chirurgische und prothetische Kompatibilität einer breiten Masse an Patienten zugänglich gemacht. In Verbindung mit unseren smarten Konzepten und günstigen Preisen fordern wir zum Umdenken auf. Durch unsere Veranstaltungen fördern wir den fachlichen Dialog“. Mit Dr. Friederike

Knolle, Dr. Achim Schmidt, Carsten Schaffhuber und Dr. Achim Sieper gelang es wieder, ein kompetentes und engagiertes Referententeam aufzubieten.

Die Simply Smarter Days werden entsprechend den Leitsätzen und Empfehlungen der BZÄK zur zahnärztlichen Fortbildung mit drei Fortbildungspunkten bewertet. Die Teilnahme ist kostenlos, die Teilnehmerzahl begrenzt. Anmeldungen werden telefonisch unter 00800 40304030, per Fax unter +41 44 5678101 oder per Mail unter manuela.lutiger@implantdirect.eu entgegengenommen.

Implant Direct Sybron

Hardturmstr. 161

8005 Zürich, Schweiz

E-Mail: info@implantdirect.de

Web: www.implantdirect.de

Die Beiträge in dieser Rubrik stammen von den Herstellern bzw. Vertreibern und spiegeln nicht die Meinung der Redaktion wider.



ADVANCED TISSUE-MANAGEMENT

The easy way to aesthetics.

PARASORB Sombrero®

RESODONT®

PARASORB® HD Cone

GENTA-COLL® HD Cone



RESODONT®

- ▶ natürlich quervernetzt, ohne chemische Zusätze
- ▶ besonders gut modellierbar, beidseitig verwendbar
- ▶ schnelle Integration im umgebenden Gewebe
- ▶ höchste Produktsicherheit und hervorragende Biokompatibilität

PARASORB Sombrero®

- ▶ Abdeckung und gleichzeitige Auffüllung der Alveole (Socket Preservation)
- ▶ bietet eine definierte Regenerationsmatrix
- ▶ bereits nach relativ kurzer Zeit Ausbildung eines stabilen knöchernen Implantatlagers
- ▶ Verbesserung der ästhetischen und funktionalen Langzeitergebnisse, vor allem im Frontzahnbereich

PARASORB® HD Cone GENTA-COLL® HD Cone

- ▶ sichere und schnelle Blutstillung
- ▶ Verminderung der Kieferkamatrophie
- ▶ optional mit antibiotischem Schutz für Risikopatienten (z.B. Diabetiker, Raucher, immunsupprimierte Patienten)

CAMLOG

CAMLOG gibt Preisgarantie bis Ende 2013

CAMLOG vertritt die Überzeugung, dass implantologisch tätige Zahnärzte, Chirurgen und Zahntechniker einen hohen Anspruch an die Qualität und Präzision der von ihnen eingesetzten Produkte haben. Das bewährte CAMLOG® Implantatsystem und das zur IDS 2011 präsentierte CONELOG® Implantatsystem verbinden diese Eigenschaften mit einer ausgeprägten Anwenderfreundlichkeit und Zuverlässigkeit in Chirurgie und Prothetik. Durch die Preisgarantie werden die stabilen und partnerschaftlichen Verbindungen von CAMLOG zusätzlich gestärkt. Sie bietet dem implantologisch tätigen Praxis- und Laborteam ein hohes Maß an Planungssicherheit. Aufgrund der überzeugenden Produkteigenschaften, dem zuverlässigen Service und der kundenfreundlich gestalteten Preise hat es das CONELOG® Im-



Bis 31.12.2013 mit Preisgarantie ausgestattet: CAMLOG® und CONELOG® Implantatsysteme.

plantatsystem in wenigen Monaten geschafft, viele Anhänger konischer Implantat-Abutment-Verbindungen zu gewinnen. Dies mag unter anderem daran liegen, dass CAMLOG auch bei der Frage nach dem Funktionsprinzip der Verbindung eine klare, eigenständige Linie verfolgt. Beide Verbindungsdesigns sind nach der Überzeugung des Unternehmens absolut gleichwertig und demzufolge gibt es zwischen dem CAMLOG®-Implantatsystem mit der parallelwandigen Tube-in-Tube™ Verbindung und dem CONELOG®-Implantatsystem mit konischer Verbindung keinerlei Preisunterschiede.

CAMLOG Vertriebs GmbH
 Maybachstraße 5, 71299 Wimsheim
 E-Mail: info.de@camlog.com
 Web: www.camlog.de



W&H

Piezo Scaler Technologie

Mit dem Tigon+ hat W&H einen Piezo Scaler entwickelt, der sich den Bedürfnissen von Patient und Zahnarzt annimmt. Tigon+ versorgt die Patienten mit temperierter Flüssigkeit und verhindert bei empfindlichen Zähnen unangenehme Reizungen. Das zahnärztliche Fachpersonal spart mit den fünf voreingestellten Programmen wertvolle Arbeitszeit, während drei Modi ein schonendes Arbeiten ermöglichen. Ein Handstück mit 5-fachem LED-Ring sorgt darüber hinaus für optimale Ausleuchtung der Behandlungsstelle. Tigon+ verfügt über einzigartige Features. Für den Patienten ein großer Vorteil ist die temperierte Flüssigkeit. Selbst empfindliche Zähne und Zahnfleisch werden nicht zusätzlich gereizt. Insgesamt kann zwischen drei Temperaturstufen gewählt werden. Die Hei-



zung lässt sich über das Display einstellen und, bei Bedarf, ausschalten. Mit fünf voreingestellten Programmen (Prophylaxe, Parodontologie, Endodontie, Restauration und ein frei wählbares Programm) ist eine noch effizientere Arbeit möglich. Die drei Power-Modi ermöglichen dem Anwender, die Scalerleistung nach seinen eigenen Vorlieben zu definieren. Der Behandler arbeitet in dem sicheren Bewusstsein, den Zahn nicht zu sanft oder zu fest, sondern mit dem optimalen Druck zu behandeln. Die LED-Technologie von W&H sorgt für perfekte Lichtverhältnisse und ermöglicht dem Anwender eine verbesserte optische Wahrnehmung und ein Kontrastsehen wie bei Tageslicht. Das Handstück und der LED-Ring lassen sich mühelos thermodesinfizieren und sterilisieren.

W&H Deutschland GmbH
 Raiffeisenstraße 4, 83410 Laufen/Obb.
 E-Mail: office.de@wh.com
 Web: www.wh.com



Die Beiträge in dieser Rubrik stammen von den Herstellern bzw. Vertreibern und spiegeln nicht die Meinung der Redaktion wider.

ANZEIGE

OssaBase®-HA

Knochenersatzmaterial **ohne Infektionsübertragungsrisiko**

Gleiche Struktur,
 Zusammensetzung
 und Funktionsweise
 genauso wie Sie von dem bovinen
 Knochenersatz gewöhnt sind.

5+2
 gratis



LASAK GmbH • Českokobrodská 1047/46 190 01 Prag 9 – Hloubětín • Tschechische Republik
 tel.: +420 224 315 663 • fax: +420 224 319 716 • e-mail: export@lasak.cz • www.lasak.com

Biodenta

Kooperation mit 3Shape

Biodenta arbeitet per 1. März 2012 mit einem neuen führenden Technologiepartner im Bereich Digital Dentistry zusammen. Unter dem Label „Biodenta by 3Shape“ hat das Unternehmen die komplette 3Shape-Produktpalette in sein Produkt- und Dienstleistungsportfolio im Bereich Digital Dentistry integriert. Dank der Zusammenarbeit mit 3Shape können die Biodenta-Kunden nun auf die besten



verfügbaren Technologien zugreifen: den Labor-Scanner und den Intraoral-Scanner. Außerdem werden diese Produkte nun durch eine gut strukturierte Vertriebsorganisation weltweit vermarktet. Aufgrund regulatorischer Beschränkungen können jedoch einige Länder erst zu einem späteren Zeitpunkt im Jahr bedient werden.

Mit der Einführung des Intraoral-Scanners hat Biodenta nun die Lücke in der digitalen „Supply Chain“ in der Zahnmedizin geschlossen. Dies wird wesentlich dazu beitragen, dass Zahnärzte und Labors ein kostengünstigeres Verfahren etablieren können. Gleichzeitig bleibt dem Patienten die eher unangenehme Abformungserfahrung erspart. Willkommen in der digitalen Welt von Biodenta! Mehr Infos finden Sie auf www.biodenta.com → Digital Dentistry System.

Biodenta Deutschland GmbH
Graben 17, 64646 Heppenheim
E-Mail: wolfgang.mueller@biodenta.com
Web: www.biodenta.com



Hager & Werken

95 % der Zahnmediziner bewerten Miratray Implant als empfehlenswert

Zahnärzte aus ganz Deutschland testeten jeweils sechs Wochen den individualisierbaren, sofort einsatzbereiten Abformlöffel des Spezialitätenanbieters Hager & Werken. Der Boden dieses patentierten Abformlöffels besteht aus einer speziellen transparenten Folie. Während der Abformung durchstoßen die Implantatpfosten diese Folie, so dass eine hochpräzise Abformung der gesamten Kiefersituation bereits in einer Sitzung gefertigt werden kann. Die Mehrzahl der Tester verwendete den praktischen Löffel für Arbeiten im teilbezahnten Kiefer und für mehrere Implantate.

95% der Anwender empfanden die Anwendung von Miratray Implant als sehr leicht verständlich und in der Umsetzung einfach und praktikabel. 90% der Verwender gaben an, mithilfe von Miratray Implant eine im Vergleich zu einem individuellen Löffel

qualitativ gleichwertige Abformung erstellen zu können. 5% bewerteten den Löffel als schwierig und kompliziert. Originalkommentare lobten Miratray Implant aufgrund seines guten Handlings, des günstigen Preises und seiner sofortigen Verfügbarkeit. Speziell der Wegfall eines zweiten Patiententermines und einer weiteren Abformung war von besonderem Interesse. Miratray Implant wurde als gutes, innovatives Produkt und mit dem Prädikat „empfehlenswert“ eingestuft. 95% der Tester wollen den Miratray Implant Löffel weiter verwenden und 40% auch aktiv an befreundete Kollegen empfehlen.

Hager & Werken GmbH & Co. KG
Ackerstraße 1, 47269 Duisburg
E-Mail: info@hagerwerken.de
Web: www.hagerwerken.de



a) Auswahl des passenden Miratray Implant Löffels. b) Während der Abformung durchstoßen Implantatpfosten die Spezialfolie. c) Danach erfolgt die weitere Modellherstellung.

Die Beiträge in dieser Rubrik stammen von den Herstellern bzw. Vertreibern und spiegeln nicht die Meinung der Redaktion wider.



IMPLANT PREMIUM SET

Patent Pending

einzigartiges Verpackungssystem mit allen wichtigen Elementen für eine Vielzahl von Operationen
speziell gestaltete Packart
Maximum an Komfort während der Implantation
frei wählbar zwischen verschiedenen Implantationsstrategien

SATURN

Patent Pending

spezielles mittelkrestales „Flügel“-Gewinde mit erweitertem Durchmesser
besserer Knochenkontakt, höheres Einsatzdrehmoment für die Anfangsstabilität
Sofortimplantation und Sofortbelastung



CORTEX Dental Implants Industries Ltd.

Manuela Baumgartner | Vertriebsleiterin
Bergstraße 2, 37447 Wieda

Mobile: +49 (0) 160 96689253

E-mail: baumgartner@winwin-dental.de

www.cortex-dental.com

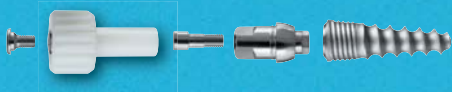
K.S.I. II

die innovative Ergänzung



All inclusive

- Abdeckschraube
 - Einbringhilfe
 - Zentralschraube
 - Vormontierter Pfosten mit multifunktionaler Anwendung
- als Einbringpfosten
als Abdruckpfosten
als Provisorium
als definitiver Pfosten



K.S.I. Bauer-Schraube GmbH
Eleonorenring 14
D-61231 Bad Nauheim
Tel. 06032/31912
Fax 06032/4507
www.bauer-implantate.de

Herstellerinformationen

BEGO

Olympia 2012: Neun Zahnärzte für das Deutsche Haus London 2012

Seit 2002 ist BEGO Kopartner der Deutschen Olympiamannschaft. Bei den kommenden Spielen in London wird der Bremer Dentalspezialist zum sechsten Mal die zahnärztliche Versorgung im Deutschen Haus anbieten – mit einem Team aus neun Zahnärzten. Highlight des Engagements in 2012 ist die Einrichtung einer eigenen zahnärztlichen Praxis in London während der Spiele – und das an prominenter Stelle: im Deutschen Haus im „Museum of Docklands“, dem offiziellen Hospitality-Haus des Deutschen Olympischen Sportbundes. Hier können sich die Spitzensportler und Gäste zahnmedizinisch beraten lassen und bekommen auf Wunsch ein kostenloses Bleaching. Darüber hinaus ist in Kooperation mit einer Londoner Zahnarztpraxis im Bedarfsfall für eine kostenlose Rundumversorgung gesorgt.



Das BEGO-Zahnärzteteam Deutsches Haus London 2012. – v.l.n.r.: Dr. Mathias Siegmund, Prof. Dr. Martin Jörgens, Dr. Zita Funkenhauser, Dr. Michael Blank, Dr. Philip Abramowski und Dr. Gunter Glaser. Es fehlen Dr. Stefan Günther, Dr. Michael Gleau und Prof. Dr. Marcel Wainwright.

BioHorizons

Neue Biomaterialien

Neben dem Hauptgeschäft, der Entwicklung und dem Vertrieb dentaler Implantatsysteme, hat sich BioHorizons das Ziel gesetzt, den Kunden auch mit den erforderlichen Produkten für ein erfolgreiches chirurgisches Hart- und Weichgewebsmanagement bedienen zu können. Dabei setzt BioHorizons auf die Zusammenarbeit mit renommierten Herstellern und Entwicklern. Im Bereich der Biomaterialien vertreibt BioHorizons evidenzbasierte Produkte auf exklusiver Basis. Neben Laddec®, einem Knochenaufbaumaterial auf boviner Basis, mit einer Struktur und chemischen Zusammensetzung, die dem Humanknochen ähnlich ist, wird die Produkt-

Deutsche Zahnärzte in London

Ein Team von neun Zahnärzten aus Deutschland wurde eigens dafür zusammengestellt. Sie werden während der Spiele in der BEGO-Praxis vor Ort sein und beratend bei allen Fragen rund um den Zahnersatz für die Sportler und Besucher des Deutschen Hauses zur Verfügung stehen. „Für uns hat dieses Engagement einen sehr hohen Stellenwert. Wie die Deutsche Olympiamannschaft versteht sich auch BEGO als Repräsentant deutscher Spitzenleistungen. Deshalb freuen wir uns, erneut mit einer Zahnarzt-Mannschaft dabei sein zu dürfen“, betont Christoph Weiss, geschäftsführender Gesellschafter der BEGO.

Kompetenz, Erfahrung und Teamwork

Die Leitung der BEGO-Praxis übernimmt die Zahnärztin und zweifache Olympiasiegerin sowie mehrfache Weltmeisterin im Fechten Dr. Zita Funkenhauser aus Taubertshausen, neben der folgende Zahnärzte für BEGO vor Ort sein werden: Dr. Philip Abramowski aus Essen, Dr. Michael Blank aus Regensburg, Dr. Gunter Glaser aus Wermelskirchen (war schon im Deutschen Haus Athen 2004 mit BEGO dabei), Dr. Michael Gleau aus München, Dr. Stefan Günther aus Essen, Prof. Dr. Martin Jörgens aus Düsseldorf (auch 2008 in Peking Teil des BEGO-Teams), Dr. Mathias Siegmund aus Regensburg und Prof. Dr. Marcel Wainwright aus Düsseldorf (auch 2008 in Peking Teil des BEGO-Teams).

BEGO Bremer Goldschlägerei Wilh. Herbst GmbH & Co. KG
Technologiepark Universität
Wilhelm-Herbst-Straße 1
28359 Bremen
E-Mail: wachendorf@bego.com
Web: www.bego.com



palette durch MEM-LOK®, einer Membran bovinen Ursprungs für vorhersehbare Resultate in der gesteuerten Geweberegeneration, ergänzt.

BIOHORIZONS®
SCIENCE • INNOVATION • SERVICE

BioHorizons GmbH
Bismarkallee 9
79098 Freiburg im Breisgau
E-Mail: info@biohorizons.com
Web: www.biohorizons.com

Nobel Biocare

Flexibel und präzise planen

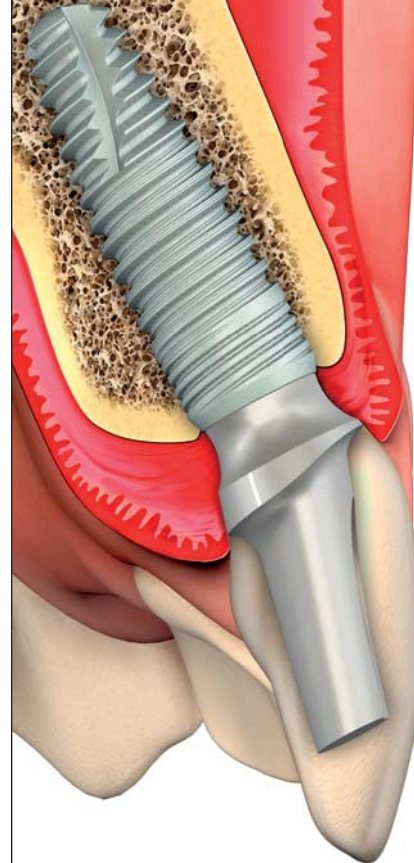
Nobel Biocare hat mit NobelClinician eine innovative Software für Mac OS® X und Windows® entwickelt, die den digitalen Workflow im implantologischen Team von der Diagnostik über die prothetischorientierte Planung bis hin zur navigierten Chirurgie optimal unterstützt. Das neue Update macht NobelClinician noch attraktiver: Die Implantatbibliothek der Software wird für Implantate anderer führender Hersteller erweitert. Zudem liefert das Programm noch präzisere Ansichten für die Diagnostik. Es ist einfacher und schneller in der Anwendung geworden. In der Bibliothek der Software findet man bereits jetzt die Implantatlinien des Herstellers Straumann®. Weitere werden in den nächs-



ten Updates aufgenommen. Damit werden die Anwender flexibler in der Diagnostik und Planung. Sie können die Vorteile von NobelClinician nun auch für die Fälle nutzen, in denen Implantate verschiedener Anbieter geplant werden sollen.

Mit NobelClinician können zwei- wie dreidimensionale Aufnahmen präzise, effektiv und einfach analysiert werden. Das Update sorgt für eine deutlichere 3-D-Ansicht der knöchernen Situation. Störende Artefakte werden jetzt einfach aus dem Bild entfernt. Zudem sind die Zahnwurzeln dreidimensional aus verschiedenen Perspektiven zu sehen. Der Abstand von einem Implantat zu den natürlichen Nachbarzähnen lässt sich dadurch noch präziser bestimmen. Zusätzlich zeigen Warnsignale an, wenn das Implantat bei der virtuellen Positionierung den Zahnwurzeln und Nerven zu nahe kommt. Eine weitere neue Funktion ermöglicht dem Anwender, einfach und schnell klinische Berichte zu erstellen. Die Dokumentation und die Kommunikation mit den Überweisern gehen damit einfacher, schneller und effektiver von der Hand.

Nobel Biocare Deutschland GmbH
Stolberger Straße 200, 50933 Köln
E-Mail: info.germany@nobelbiocare.com
Web: www.nobelbiocare.com



**DER NEUE STANDARD
IM ÄSTHETISCHEN
BEHANDLUNGSMANAGEMENT**

**KONKAVE
STRUKTUREN
vom Anfang
bis zum Ende!**

American Dental Systems

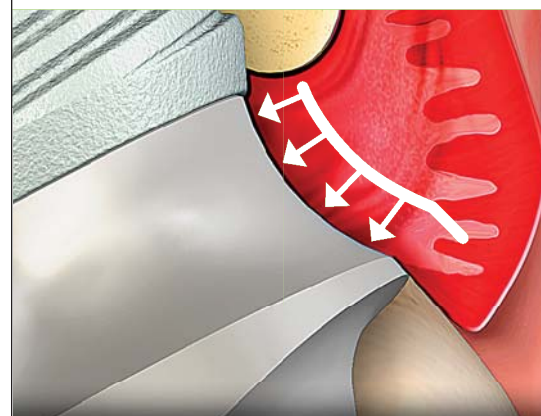
Hydroxylapatit mit integriertem Kollagen

OsteoBiol mp3 ist ein kortikospongiöses Kollagengranulat porcinen Ursprungs mit ähnlichen Strukturen bezüglich Matrix und Porosität wie der körpereigene Knochen. Das prähydrierte Knochenersatzmaterial weist eine pastenartige Konsistenz mit einer Korngröße von 0,6 bis 1,0µm auf und wird aus der Applikationsspritze direkt und gezielt in den Defekt eingebracht. mp3 ist vollständig resorbierbar und unterstützt die Neuknochenbildung effizient durch Volumenerhalt und durch seine osteokonduktiven Eigenschaften. Der natürliche Kollagengehalt, der durch eine Vermeidung der Hochtemperatur-Keramisierung erhalten bleibt, unterstützt die Bildung eines Blutkoagulums und fördert die nachfolgende Einsprossung regenerativer Zellen. Diese Charakteristiken erlauben eine mittelfristig stabile Gerüstfunktion und eine konsistente Knochenneubildung mit engem Kontakt zwischen dem reifen Knochen, dem neu gebildeten Knochen und dem Biomaterial. Besonders für laterale Sinusbodenaugmentation ist mp3 aufgrund seiner einfachen Spritzenapplikation sehr gut geeignet. Ne-

ben mp3 besteht eine breite Viskositätenpalette der OsteoBiol-Knochenersatzmaterialien und -Membranen, die den verschiedenen Indikationsbereichen entsprechen.



American Dental Systems GmbH
Johann-Sebastian-Bach-Str. 42
85591 Vaterstetten
E-Mail: info@ADSystems.de
Web: www.ADSsystems.de



PALTOP®

Paltop Germany GmbH
Bruchsaler Strasse 8, D-76703 Kraichtal
TEL: +49 (0) 7251 349 5381
FAX: +49 (0) 7251 349 5389

✉ info@paltopdental.com
www.paltopdental.com

enretec



Eine Antwort auf viele Fragen!

Darf ich meine scharfen und spitzen Gegenstände über den Hausmüll entsorgen? Werden spezielle Anforderungen an die Sammelbehälter gestellt? Was für Behälter darf ich in meinen Behandlungsraum stellen? Dürfen die scharfen und spitzen Gegenstände eingegipst werden? Muss mein Behälter über eine bestimmte Abstreifvorrichtung verfügen? Und wer kann mir bei all diesen Fragen kompetent zur Seite stehen?

Die enretec verfügt über geschultes Personal, welches stets auf dem neusten Stand rund um das Thema „Entsorgung von Praxisabfällen“ ist. Gesetzliche Grundlagen, Richtlinien und Vollzugshilfen sind ständiger Begleiter des



QR-Code zum Video enretec Entsorgungskonzept einfach mit dem Smartphone scannen.

enretec Beratungsteams und somit erste Anlaufstelle für sämtliche abfallrelevante Fragen.

Dabei kann aus einem Angebot von verschiedenen großen Behältersystemen gewählt werden. Die Behälter werden den Praxen in unterschiedlichen Sets angeboten, wobei Lieferung, Abholung, Entsorgung und Entsorgungsbeleg enthalten sind.

Der Service erfolgt innerhalb von 24 Stunden und ist zudem eine kostengünstige Alternative zum klassischen Entsorgungsvertrag. Als Entsorgungspartner des deutschen Dentalfachhandels können Sie diesen Service auch über Ihr Depot in Anspruch nehmen.



enretec GmbH
Kanalstraße 17, 16727 Velten
E-Mail: info@enretec.de
Web: www.enretec.de

NOUVAG

Zuverlässig und leistungsfähig

Im letzten Jahr stellte NOUVAG das neue Implantologiemotorsystem MD 30 vor. Die MD 30 ist das Resultat von 40 Jahren Forschung und Entwicklung auf dem Gebiet der Implantologie. Das kompakte Design mit großem klarem Display und einfacher Bedienbarkeit kombiniert Funktionalität und Ergonomie. Durch das optimierte Motormanagement des MD 30 kann das mitgelieferte 20:1 Winkelstück seine Aufgaben mit hoher Präzision durchführen und ist somit Garant für Sicherheit und Vertrauen bei jeder Behandlung. Zur mühelosen Reinigung des Geräts

wurde auf Kanten und Rillen verzichtet. Der Pumpenschacht wurde so gestaltet, dass eindringende Flüssigkeiten direkt wieder aus dem Gehäuse ausgeleitet werden. Auch dies ein wichtiger, nicht zu unterschätzender Beitrag zur Sicherheit vor, während und nach jedem Gebrauch. Auf die Bedürfnisse der Kunden zugeschnitten, hat NOUVAG die Möglichkeit geschaffen, den MD 30 auch weitgehend zu personalisieren und dem Corporate Design der Partner anzupassen. Diese erhalten dadurch ein eigenständiges Gerät zur Vervollständigung ihrer Produktpalette und unterstützen NOUVAG im weltweiten Vertrieb der Innovationen.

NOUVAG Dental- und Medizintechnik GmbH
Schulthaißstr. 15, 78462 Konstanz
E-Mail: info@nouvag.com
Web: www.nouvag.com

m&k

Bovin, synthetisch oder human: Produktprogramm erweitert

Die m&k gmbh erweitert ab sofort ihr Produkt-Portfolio um dentale Knochen- und Geweberegenerationsmaterialien des Unternehmens Botiss. Im Mittelpunkt stehen nach wie vor die Implantatsysteme ixx2® und Trias®, zweiteilige Standard-Implantate, Interims-Implantate und seit Neuestem auch einteilige Mini-Implantate. In Ergänzung hierzu vertreibt die m&k gmbh chirurgische Instrumente sowie prothetische Konstruktionselemente.

Für die Knochenregeneration stehen unterschiedliche Produkte zur Auswahl. cerabone®, ein natürliches bovines Material, das als Granulat oder Block erhältlich ist, sowie maxgraft®, ein prozessiertes humanes Allograft in Form eines Granulates oder Blockes. Bei maxresorb® handelt es sich um ein bi-phasisches Kalziumphosphat mit zwei Resorptionsphasen – verfügbar als Granulat, Zylinder und Block. maxresorb® inject ist hingegen ein injizierbares, synthetisches, resorbierbares Knochenersatzmaterial. Abgerundet wird dieses Angebot durch perOssal®,



eine nanokristalline Kalziumphosphatmatrix mit kontrollierter, verlängerter Flüssigkeitsfreisetzung.

Je nach klinischer Anforderung kann zwischen insgesamt fünf Produkten für die Weichgeweberegeneration gewählt werden. collacone® ist ein natürlicher Alveolar-Kegel, bei Jason® fleece handelt es sich um ein resorbierbares, natürliches Weichgewebe und bei Jason® membrane um eine langresorbierende, natürliche Perikardium-Membran. Die collprotect® membrane ist als natürlich quervernetzte Kollagenmembran in drei unterschiedlichen Größen erhältlich, genauso wie mucoderm®, eine natürliche dreidimensionale Kollagenmatrix.

m&k gmbh Bereich Dental
Im Camisch 49, 07768 Kahla
E-Mail: mail@mk-webseite.de
Web: www.mk-webseite.de

Die Beiträge in dieser Rubrik stammen von den Herstellern bzw. Vertreibern und spiegeln nicht die Meinung der Redaktion wider.

Henry Schein Dental

Neues Angulationskonzept

Auf dem 2. Henry Schein Symposium in Budapest vom 3. bis 6. Oktober 2012 geht es unter anderem um Trends in der Implantologie: Das alphatech® Angulationskonzept. Das in Deutschland entwickelte und einschließlich seiner Einzelkomponenten hergestellte Implantatsystem alphatech® zeichnet sich durch entscheidende Verbesserungen gegenüber bisherigen Systemen aus. Mit dem alphatech® Angulationskonzept werden für alphatech® Implantate mit den Durchmessern 3,8 und 4,3mm vorzugsweise vier Implantate in den zahnlosen Unterkiefer zur Aufnahme einer festen, verschraubten Brücke – auch als Sofortversorgung – inseriert. Im Oberkiefer müssen für eine entsprechende Versorgung mindestens sechs Implantate inseriert werden. Dabei werden im Oberkiefer die beiden distalen Implantate unter Vermeidung der Sinusbodenelevation von distal nach mesial im 35°-Winkel geneigt inseriert. Im Unterkiefer werden, unter Schonung des N. mentalis, die Implantate im 35°-Winkel von distal nach mesial geneigt inseriert. Die mittleren Implantate werden parallel ausgerichtet. Mit dem Parallelisierungswerkzeug werden alle anguliert gesetzten Implantate



ausgerichtet, um eine Einschubrichtung für die prothetische Konstruktion zu erreichen. Die alphatech® easyfixbase® Abutments mit einer Angulation von 0°, 20° oder 35° sind für die prothetische Versorgung zum Ausgleich anguliert inserierter Implantate indiziert.

alphatech® wird exklusiv über die Henry Schein Dental Depots in Deutschland und Österreich angeboten. Für alle Fragen stehen Ihnen die speziell geschulten Implantatspezialisten von Henry Schein nicht nur in Budapest, sondern auch jederzeit hier vor Ort zur Verfügung.

**Henry Schein Dental
Deutschland GmbH**

Monzastraße 2a
63225 Langen

E-Mail: info@henryschein.de

Web: www.henryschein-dental.de



TRINON Titanium

Q-Bone-Grafting Set jetzt auch mit selbstbohenden Schrauben erhältlich

Das Q-Bone-Grafting Set der Firma TRINON bietet mit seinem übersichtlichen Instrumentarium und seinen vielfältigen Anwendungsmöglichkeiten eine gute Grundlage, um für jede Augmentation vorbereitet zu sein.



Die praktische Steribox ist die optimale Aufbewahrung und Ablage während einer aufwendigen OP, um jederzeit die richtigen Schrauben, Bohrer oder Aufnahmestücke parat zu haben. Die Grundausstattung beinhaltet die notwendigen Instrumentarien für die Schrauben mit den Durchmessern 1,0 und 1,3. Die einzigartige Passform der Schraubenaufnahme mit Vierkant unterbin-

det jegliche Problematik beim Einbringen der Schraube und garantiert ein einfaches Handling. Das Set kann individuell mit Schrauben in Länge und Durchmesser bestückt werden. Die Schrauben mit dem Durchmesser 1,0 sind in den Längen 3–7mm erhältlich. Die gelb eingefärbten 1,3er-Schrauben sind in den Längen 7 bis 13mm vorrätig.

Von jetzt an können auch die blauen innovativen Twisted Trocar Schrauben mit dem Durchmesser 1,3 und den Längen 7 bis 13mm, die ohne Vorbohrung einzubringen sind und eine Arbeitserleichterung darstellen, in diesem Set erworben werden. Auf Anfrage sind die selbstbohenden

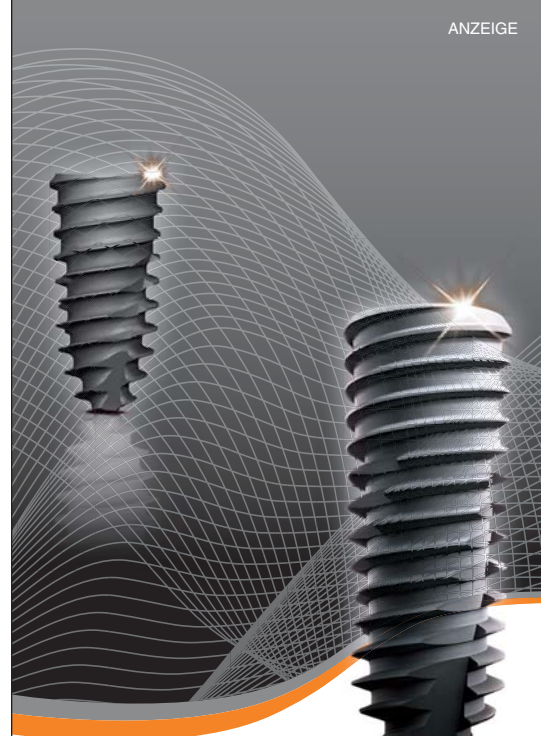
Schrauben in den Durchmessern 1,3 bis 2,3 in den Längen von 5–13mm bei der Firma TRINON erhältlich.

TRINON Titanium GmbH
Augartenstr. 1

76137 Karlsruhe

E-Mail: trinon@trinon.com

Web: www.trinon.com

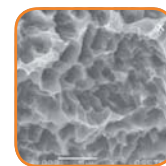


OSSTEM®
IMPLANT

TS Implantate
Qualität schafft Vertrauen



Effizientes, selbstschneidendes
Corkscrew Gewinde



SA Oberfläche -
20% schnellere
Osseointegration als
RBM



Konische Innenverbindung
mit Indexierung

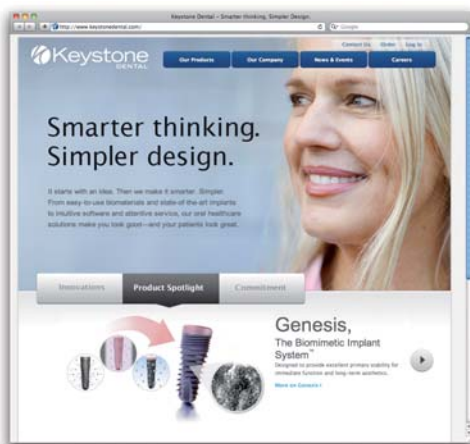
Keystone Dental



Neue Website gestartet

Keystone Dental hat vor Kurzem die neue Unternehmenswebsite www.keystonedental.com gestartet. „Wir haben uns verpflichtet, ein vertrauenswürdiger Partner in klinischer Technologie zu sein, die einfach, aber intelligent ist. Wir glauben, unsere Kunden und deren Patienten brauchen nicht nur ein anderes Produkt. Sie brauchen ein besseres Produkt und eine Firma, die dahinter steht“, sagte Pascal Girin, Präsident und CEO. „Unsere neue Website ist ein entscheidendes Vehikel, um diese Botschaft an die Dentalgesellschaften und Investmentanleger zu vermitteln.“ Die völlig neu gestaltete Corporate Website wurde für ein globales Publikum entwickelt, und unterstreicht den Fokus des Unternehmens auf innovative Produkte und intelligentere Wege zu finden, um die Arbeitsbelastung des Zahnarztes zu ver-

einfachen, ohne die Erreichung des höchsten Standards der Versorgung aus den Augen zu verlieren. Die Website enthält aktuelle Produktinformationen, Firmen-Events und verfügt über eine Live-Chat-Funktionalität, um ein höheres Niveau der Kundenbetreuung zu Klinikern und deren Mitarbeitern zu bieten. „Ich bin begeistert über die Entwicklung und Veröffentlichung der neuen Keystone Website“, sagte Ann Verledens, Sales & Marketing Direktor Europa. „Überall auf der Welt widmet sich Keystone Dental, intelligentere und noch einfachere Lösungen für unsere Kunden bereitzustellen, und diese Website zeigt unseren einzigartigen Ansatz zur Erreichung dieses Ziels.“



Keystone Dental GmbH
 Jägerstraße 66, 53347 Alfter
 E-Mail: info.de@keystonedental.com
 Web: www.keystonedental.com

DENTSPLY Friadent



Fanpage auf Facebook bietet Anwendern Plattform

Gemeinsam Erfahrungen austauschen, Kollegentipps erfragen oder sich über innovative Konzepte informieren – das ermöglicht das Implantatsystem XiVE® seinen Anwendern jetzt auf der eigenen Facebook-Fanpage. Im Mittelpunkt der XiVE® Fanpage stehen alle Themen rund um die Implantologie: Welche neuen praxistauglichen Konzepte gibt es, welche Tipps können Kollegen geben, etwa bei Fragen zur Primärstabilität oder zur Sofortbelastung? Das sind nur einige der vielen Aspekte, die Behandler interessieren und von ihnen diskutiert werden möchten. Genau hierfür bietet die neue XiVE®-Fanpage eine Plattform. Auf der Fanpage können eigene Erfahrungen mit dem Implantatsystem – die



XiVE® Xperience – mit Kollegen geteilt und dabei ganz besondere Patientenfälle, aktuelle wissenschaftliche Erkenntnisse oder auch spannende Insights aus dem Behandlungsalltag diskutiert werden. Zudem gibt es regelmäßig News und Fotos zu Veranstaltungen und Fortbildungen sowie Videos, die auf der XiVE®-Fanpage jederzeit für den User abrufbar sind. Die XiVE®-Fanpage gibt es auf Deutsch unter www.facebook.com/xive.de sowie in einer englischsprachigen Version für internationale Anwender des Implantatsystems unter www.facebook.com/xiveXperience.

QR-Code zur deutschen Facebook-Fansseite einfach mit dem Smartphone scannen.



DENTSPLY Friadent
 Steinzeugstraße 50
 68229 Mannheim
 E-Mail: friadent@dentsply.com
 Web: www.dentsply-friadent.com

DENTAURUM IMPLANTS



Kursbuch 2012

Auch in 2012 bietet die Dentaaurum-Gruppe deutschlandweit wieder attraktive Fortbildungen für alle Bereiche der Zahnmedizin an. In der Implantologie gibt es viele interessante Tagesveranstaltungen, die kurzfristig regional angeboten werden sowie empfehlenswerte Kursreihen für Spezialisten und solche, die es werden wollen. Ein weiteres Highlight sind die Humanpräparate-Kurse. Da diese nur selten angeboten werden, sind die Kursplätze meist schon früh vergeben. Immer aktuell: die kieferorthopädischen Kurse. Egal ob SUS², skelettale Verankerung, indirektes Bracketkleben, Praxismanagement, dentale Fotografie oder die renommierten Typodont-Kurse – hervorzuheben ist, dass alle Kurse einen hohen Praxisbezug haben und von engagierten und kompetenten Referenten geleitet werden. Ganz aktuell in diesem Zusammenhang sind die Abrechnungskurse für die neue GOZ. Diese werden an verschiede-



nen Veranstaltungsorten von zwei sehr erfahrenen Referentinnen gehalten. Zahnmedizinische Fachangestellte können auch 2012 wieder den beliebten Grundlagen-Kurs besuchen oder lernen, wie man optimal fotografiert und dokumentiert. Bei diesem Angebot an interessanten Fortbildungen ist sicherlich für jeden etwas dabei – ob Einsteiger, Fortgeschrittener oder Profi. „Gemeinsam die Zukunft gestalten“, so das Motto des Kursbuches 2012 der Dentaaurum-Gruppe. Informationen über aktuelle Kursthemen, Termine und Kursorte können jederzeit unter www.dentaaurum.de abgerufen werden.

DENTAURUM GmbH & Co. KG
 Centrum Dentale Kommunikation
 Turnstr. 31, 75228 Ispringen
 E-Mail: kurse@dentaaurum.de
 Web: www.dentaaurum.de

Die Beiträge in dieser Rubrik stammen von den Herstellern bzw. Vertreibern und spiegeln nicht die Meinung der Redaktion wider.

Dentalpoint

Zukunftsweisende Implantate

Ästhetisch, natürlich und sicher – für den Zahnarzt, den Zahntechniker und den Patienten.

DENTALPOINT

Swiss Implant Solutions

Mit dem zweiteiligen ZERAMEX[®]T Keramik-Zahnimplantat steht seit 2009 die wissenschaftlich geprüfte Alternative zu Titan zur Verfügung. Sie nimmt Maß am natürlichen Zahn – ästhetisch, natürlich, sicher. Ohne metallische Eigenschaften. Immer mehr Stimmen aus dem Kreise der Fachleute und Patienten machen auf die möglichen negativen gesundheitlichen Folgen von Metall-Hüftprothesen und nun auch Metall-Zahn-

implantaten aufmerksam. Seit Mai 2012 ist ZERAMEX[®]T mit der weltweit ersten formschlüssigen Keramik-Implantat-Verbindung erhältlich und für Patienten verfügbar. Diese Verbindung ermöglicht erstmals eine Sicherheit, die der von geschraubten Titanverbindungen ebenbürtig ist.

Damit sind neben den funktionalen Aspekten wie der Ästhetik, der Primärstabilität und der Knocheneinheilung die Voraussetzungen für eine Alternative zu Metall-implantaten gegeben.

Dentalpoint Germany GmbH

Wallbrunnstraße 24, 79539 Lörrach
E-Mail: info@dentalpoint-implants.com
Web: www.dentalpoint-implants.com

imperios

Ein starkes Team: Innovative Membran mit passendem Nahtmaterial

Die imperios GmbH hat sich als Komplettanbieter innovativer Biomaterialien etabliert – und optimiert fortwährend das vielseitige Portfolio, um so noch besser den Bedürfnissen der Behandler gerecht zu werden. Nachfolgend werden die aktuellen Neuerungen vorgestellt:

Pericardium Membran – schonend aufbereitet

Die Besonderheit der nativen Pericardium Membran liegt in ihrem schonenden, mehrstufigen Herstellungsprozess, bei dem keinerlei organische Lösemittel oder Konservierungsstoffe hinzugefügt werden. Stattdessen werden in einem speziellen Verfahren mit abschließender Beta-Sterilisation schrittweise alle Antigene und Proteine eliminiert und die hohe Sicherheit des Materials gewährleistet.



Das Pericardium zeichnet sich in der Anwendung durch eine hohe Adhäsion und gute Handhabung aus, die aus einer mechanischen Oberflächenbehandlung, in der die oberste Schicht des Pericards angeraut

wird, resultiert. Sie sorgt zudem für eine schnelle Vaskularisierung und überzeugt durch die hohe Biokompatibilität. Die Pericardium Membran von imperios ist ab sofort im Vorteilspaket mit einem Inhalt von zwei Membranen (je 15x20 mm) erhältlich.

PTFE, das monofile Nahtmaterial

Das nicht resorbierbare PTFE-Nahtmaterial von imperios ist ein aus Polytetrafluorethylen bestehendes Monofilament.



Die Beschaffenheit des Materials verhindert eine bakterielle Dochtwirkung, zudem ist es sehr weich und weist eine exzellente Biokompatibilität auf. Behandler können zwischen drei Fadenstärken (3-0, 4-0 und 5-0) und 1/2 bzw. 3/8 Kreisnadeln wählen. Die Fadenlänge beträgt 75 cm.

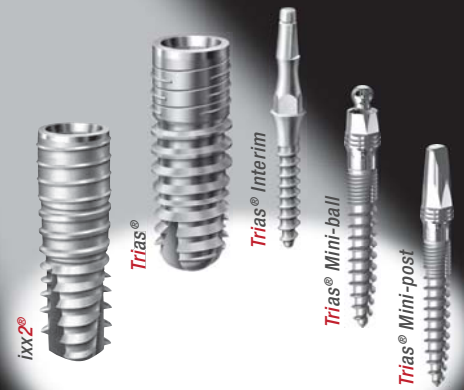
Mehr Informationen zu diesen und allen weiteren Produkten von imperios sind unter www.imperios.de abrufbar.

imperios GmbH

Mittelweg 19
60318 Frankfurt am Main
E-Mail: info@imperios.de
Web: www.imperios.de

Die Beiträge in dieser Rubrik stammen von den Herstellern bzw. Vertreibern und spiegeln nicht die Meinung der Redaktion wider.

5 Freunde ...



... lösen jeden Fall.

Beeindruckende Möglichkeiten eröffnen die fünf Implantate der m&k gmbh: Sie lassen keinen Fall ungelöst.

Mit den neuen Mini-Implantaten *Trias[®] Mini-ball* und *Trias[®] Mini-post* neben *ixx2[®]*, *Trias[®]* und *Trias[®] Interim* wird das Implantat-Gesamtkonzept der m&k gmbh komplettiert. Abgerundet wird es durch die zahlreich zur Auswahl stehenden unterschiedlichen Implantataufbauteile und feinmechanischen Konstruktionselemente für die Prothetik.

NEU: Erweiterung des m&k-Produktportfolios um botiss Knochen- und Weichgeweberegenerationsmaterialien – ob bovin, synthetisch oder human – Regeneration garantiert!

Praxisnahe Fortbildung in der m&k akademie

Live-Operation am 21. September 2012:
Implantation von durchmesserreduzierten *Trias[®]* Mini-Implantaten bei geringem Knochenangebot

Referent: Dr. Dr. Carsten Engel

Hands-on-Kurs am 21. September 2012:
Implantation von *Trias[®]* Mini-, Interim- und zweiteiligen *Trias[®]*-Implantaten

Referent: Dr. Dr. Carsten Engel

Jetzt anmelden unter www.mk-dental.de/kurse

m&k dental Jena

Spezielle Dental-Produkte

Im Camisch 49

07768 Kahl

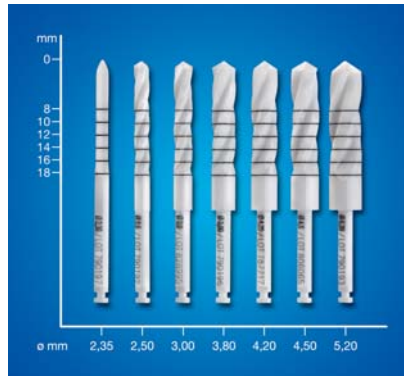
Fon: 03 64 24 | 811-0

mail@mk-webseite.de

maxon motor

Keramikbohrer für Implantologie

maxon motor, Hersteller von präzisen technischen Komponenten aus Hochleistungskeramik, bietet Zahnbohrer für die metallfreie Aufbereitung des Implantatbettes an und sucht nun weitere Partner für den internationalen Vertrieb. Die Keramikbohrer sind in elf Standarddurchmessern erhältlich und können in jeder gewünschten Abmessung mit dem Logo der jeweiligen Partnerfirma hergestellt werden. Der maxon Keramikbohrer setzt im Gegensatz zu herkömmlichen Bohrern auf eine dreischneidige Bohrgeometrie. Diese erlaubt dem Implantologen eine sichere und ruhige Führung des Bohrers. Schneiden aus ZrO_2 -Keramik sind scharf und unterliegen praktisch keinem Verschleiß. Selbst nach 100 Anwendungen werden diese nicht stumpf, während herkömmliche Stahlbohrer schon nach ca. 20 Einsätzen nicht mehr verwendet werden



können. Der maxon Keramikbohrer lässt sich mindestens 100-mal in handelsüblichen Autoklaven sterilisieren und stellt eine umweltfreundliche und wirtschaftliche Alternative zu Ein-Patienten-Bohrern dar. Die glatte Oberfläche der neuen Keramikbohrer verhindert die Besiedelung mit Bakterien. Weiter erlaubt die weiße Farbe auf einen Blick die Beurteilung des ausgebohrten Knochenmaterials auf seine Wiederverwendung zum Knochenaufbau. Mit dem Laser eingravierte Abstandsmarkierungen erleichtern das Ablesen des Bohrfortschritts.

maxon motor GmbH
Untere Ziel 1, 79350 Sexau
E-Mail: info@maxonceramic.com
Web: www.maxondental.com



Philips

Geburtstagsangebote nutzen

Vor einem Jahr präsentierte Philips den Sonicare AirFloss. Seitdem existiert eine neue, schnelle, einfache und effektive Art, die Zahnzwischenräume zu reinigen. Philips feiert den Erfolg von AirFloss mit attraktiven Geburtstagsangeboten (gültig bis 31. Mai 2012). Ein bedeutender Anteil der Zahnoberflächen wird dem interproximalen Bereich zugeordnet. Nahrungsreste, die sich dort festsetzen, begünstigen das Bakterienwachstum, die Entstehung von zahnzerstörenden Säuren sowie Mundgeruch und führen zu Infektionen.

Nicht nur in Studien¹, sondern auch in vielen Anwendertests hat der Sonicare AirFloss in den letzten zwölf Monaten überzeugt und Empfehlungsquoten von bis zu 85 Prozent erreicht. Die klassischen Hilfsmittel zur Zahnzwischenraumreinigung

sind für die Mehrheit der Patienten zu kompliziert. Das Produktkonzept passt: Insbesondere die große Anzahl der Patienten, für die es bislang keine Lösung für die Reinigung der Approximalräume gab, profitiert vom Sonicare AirFloss. Sonicare AirFloss arbeitet mit der Microburst-Technologie – einem Hochdruck-Sprühstrahlgemisch aus Luft und Mikrotröpfchen. Der Anwender erreicht mit dem kleinen Sprühkopf alle Zahnzwischenräume, insbesondere auch im Molarenbereich. Praxen können ab sofort unter der Hotline 0800 0007520 mehr zu den Angeboten erfahren und direkt ordern.

Literatur:

- 1 An Ease of Use Study to Evaluate Philips Sonicare AirFloss, String Floss and the Waterpik Waterflosser (IHUT). S. Krell, A. Kaler, J. Wei.

Philips GmbH
Lübeckertordamm 5, 20099 Hamburg
E-Mail: sonicare.deutschland@philips.com
Web: www.philips.de/sonicare



MIS Implants

Minimierung der Stabilitätslücke

Mit C1 präsentiert MIS ein neues Schraubenimplantat, das die Lücke zwischen Primär- und Sekundärstabilität minimiert. Die eigens entwickelte Differenzial-Bohrmethode und die konische Implantatform verkürzen die Einheilzeit und erhöhen die Lebensdauer. Der einzigartige Duale Stabilitätsmechanismus (DSM) von C1 kombiniert die Vorteile einer hohen Primärstabilität mit einer beschleunigten Osseointegration. Dadurch minimiert sich die Stabilitätslücke zwischen der mechanischen und der biologischen Stabilität. Mitgeliefert wird ein von MIS entwickelter Finalbohrer für die Differenzial-Bohrmethode. Diese Bohrung und die konische Form von C1 führen bei Insertion zu einer moderaten Kompression des Knochens in den oberen zwei Dritteln des Implantats für eine sofortige und anhaltende Primärstabilität. Im apikalen Drittel bilden sich zwischen speziell gestalteten Gewindegängen Kammern, die ein nachhaltiges Knochenwachstum und damit die Sekundärstabilität beschleunigen. Die konische Verbin-



dung zwischen Implantat und Abutment bietet dank der rotationsgesicherten, sechs Positionen umfassenden Aufbaufixierung hohe Stabilität. Mit Platform Switching schafft MIS am C1 eine optimale Umgebung für ein gesundes Weichgewebewachstum. Mikroringe verbessern den BIC (Bone to implant contact) in der krestalen Zone. Der BIC erhöht sich zudem durch das zweifache Gewindedesign des C1. Zwei Spiralkanäle am apikalen Ende von C1 und das selbstschneidende Gewinde ermöglichen eine leichte Richtungskorrektur während der initialen Insertionsphase. Der abgerundete Apex erhöht die Sicherheit des Verfahrens. Alle C1-Implantate, Suprastrukturen und Instrumente sind für eine einfache Identifikation der verschiedenen Plattformweiten farbcodiert.

MIS Implants Technologies GmbH
Simeons carré 2, 32423 Minden
E-Mail: service@mis-implants.de
Web: www.mis-implants.de

Die Beiträge in dieser Rubrik stammen von den Herstellern bzw. Vertreibern und spiegeln nicht die Meinung der Redaktion wider.



Genesis, Become a biomimetic addict *

* Geben Sie sich der Faszination Biomimese hin



Genesis, das Biomimetic Implantatsystem

Genesis, das biomimetische Implantatsystem, ist durch sein Design der Natur nachempfunden. Der AnaTite™ pinkfarbene Implantathals und die Abutments imitieren den natürlichen Farbton der Gingiva für sofortige und langanhaltende Ästhetik. Sein Doppelgewinde lässt die Sofortversorgung zu, die makro-mikro-nano hydrophile BioSpark™ Oberfläche imitiert das natürliche Knochengewebe. Das Genesis System ist so vorhersehbar, dass die Smile Trust™ lebenslange Garantie bereits am ersten Tag beginnt.

- **Ästhetik**
- **Sofortversorgung**
- **Schnelle Osseointegration**
- **Smile Trust™ Lebenslange Garantie**



Dentegris Deutschland



MucoMatrixX – zukunftsweisende 3-D-Kollagenmatrix

Mit der dreidimensionalen Kollagenmatrix MucoMatrixX steht endlich eine gute Alternative zum bisher als Goldstandard geltenden autologen Transplantat zur Verfügung. MucoMatrixX findet seine Anwendung im Bereich der Rezessionsdeckung, der Weichgewebugmentation in Verbindung mit GBR-/GTR-Techniken sowie der periimplantären Defektdeckung und zeigt hervorragende Ergebnisse in Bezug auf eine Zunahme der Weichgewebsdicke und dem Zuwachs an keratinisierter Gingiva. Die natürliche Typ I/III Kollagenmatrix ohne künstlich-chemische Quervernetzung dient als Leitschiene für Weichgewebszellen und Blutgefäße. Während des Hei-

lungsverlaufes wird MucoMatrixX vaskularisiert, in einem natürlichen enzymatischen Prozess in das umliegende Weichgewebe integriert und zu Bindegewebe umgebaut. Neben dem großen Vorteil der nicht notwendigen, häufig postoperativ schmerzhaften palatinalen Entnahmestelle zeigt MucoMatrixX eine gute farbliche Anpassung an das umgebende Weichgewebe. MucoMatrixX bietet ein ausgezeichnetes Handling, ist extrem reißfest, zuschneidbar und kann vernäht werden. Selbst in exponierter Lage zeigt sich MucoMatrixX bisher als völlig unproblematisch und reizlos. MucoMatrixX ist einzeln steril verpackt und in drei Größen erhältlich. Mehr Informationen gibt es auf der Expertenmeeting-Deutschlandtour: 12.6. Hannover, 19.6. Augsburg, 13.9. Mönchengladbach, 18.9. Bonn, 25.9. Hannover, 26.9. Mönchengladbach, 7.11. Garmisch-Partenkirchen, 20.11. Köln, 21.11. Frankfurt am Main, 20.2.2013 Herne.



Dentegris Deutschland GmbH
 Grafschafter Str. 136, 47199 Duisburg
 E-Mail: kundeninfo@dentegris.de
 Web: www.dentegris.de

NSK



Chirurgie-Winkelstücke in einem Schritt zerlegbar

Ganz einfach mit nur einem Dreh und ganz ohne Werkzeug zerlegbar sind die neuen, 20:1 reduzierenden NSK Chirurgiewinkelstücke X-DSG20L (mit Licht) bzw. X-DSG20 (ohne Licht) aus der Ti-Max X Serie. Reinigung und hygienische Aufbereitung der Instrumente werden damit deutlich erleichtert, da eingedrungene Blutpartikel und Knochenreste einfach unter fließendem Wasser abgewischt werden können. Dabei ist ein unbeabsichtigtes Zerlegen der Instrumente während der Behandlung ausgeschlossen, denn mit Aufstecken des Instruments auf den Mikromotor wird ein Arretiermechanismus

betätigt, der die Mechanik zum Zerlegen der Instrumente blockiert. Die neuen, zerlegbaren Chirurgie-Winkelstücke sind ausgelegt für Drehmomente bis zu

80 Nm. Sie sind damit für die Verwendung in Kombination mit der neuen NSK Chirurgieeinheit Surgic Pro sowie mit jeder anderen verfügbaren Chirurgieeinheit bestens geeignet. Sowohl interne als auch externe Kühlung sind möglich. In Verbindung mit dem original NSK Doppeldichtungs-System, welches den Eintritt von Blut und sonstigen Partikeln in den Instrumentenkopf wirksam verhindert, ist eine hohe Lebensdauer der Instrumente gewährleistet. Wie alle Instrumente aus der NSK Ti-Max X Serie sind auch diese Instrumente aus Titan gefertigt und mit der DURACOAT-Beschichtung versehen. Sie stehen damit für höchste Stabilität und Langlebigkeit sowie geringes Gewicht und anwenderfreundliche Handhabung.



QR-Code: Video zu den NSK Winkelstücken Ti-Max.
 QR-Code einfach mit dem Smartphone scannen.



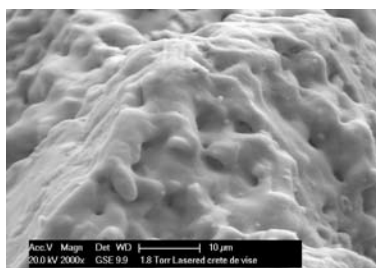
NSK Europe GmbH
 Elly-Beinhorn-Str. 8, 65760 Eschborn
 E-Mail: info@nsk-europe.de
 Web: www.nsk-europe.de

Z-Systems

Die neue Generation Zirkonoxidimplantate

Das neue Z-Look3 Evo rapide® Implantat mit Laser-Oberflächentechnologie ist ein Jahr nach Markteinführung das meistverkaufte Implantat der Z-Look3 Implantat-Familie. Seit August 2004 wurden weit über 20.000 Z-Look3 Implantate aus dem Werkstoff ZrO₂TZP-A BIO-HIP® in Europa, USA und Asien verkauft. Die neue Oberfläche Z-Look3 Evo rapide® basiert auf über sechs Jahren Erfahrung mit der klinisch bewährten, sandgestrahlten Oberfläche Z-Look3. Die Oberflächenmodifikation wird in einem neuartigen Verfahren (patent pending) durch Materialabtrag mittels Lasertechnologie erreicht. Sie führt zu einer Oberflächenvergrößerung durch erhöhte Makro- und Mikrorauigkeit, die biologisch relevante Oberflächenrauigkeit erhöht sich um 143% im Vergleich zur sandgestrahlten Z-Look3 Evo Standardoberfläche. Durch die op-

timale Abstimmung der Oberflächenmodifikation auf die besonderen Eigenschaften des bewährten Werkstoffs ZrO₂ TZP-A BIO-HIP® wird die hohe Stabilität der Z-Look3 Implantate nicht beeinflusst. Eine ausführliche präklinische Studie* zeigt die Erhöhung des Bone-to-Implant-Contacts (BIC) bei gleichzeitig erhöhter Ausdrehkraft. Die neuartige Laser-oberflächentechnologie des Z-Look3 Evo rapide® Implantats verbessert die Osseointegration und erhöht die Sicherheit.



Lasermodifizierte Z-Look3 Evo rapide® Oberfläche (x 2.000).

* Zur Veröffentlichung eingereicht (JOMI/Journal of Oral and Maxillofacial Implants)

Z-Systems GmbH
 Willi-Brandt-Ufer 10, 24143 Kiel
 E-Mail: support@z-systems.biz
 Web: www.z-systems.biz

Die Beiträge in dieser Rubrik stammen von den Herstellern bzw. Vertreibern und spiegeln nicht die Meinung der Redaktion wider.

ZERAMEX® T

ästhetisch • natürlich • sicher



ZERALOCK™

Mit dem Bajonett- und Klick-Verschluss ist die Verbindung einfach und sicher.



swiss made

Telefon Schweiz

044 388 36 36

Telefon Deutschland

07621 1612749

www.dentalpoint-implants.com

DENTALPOINT

Swiss Implant Solutions